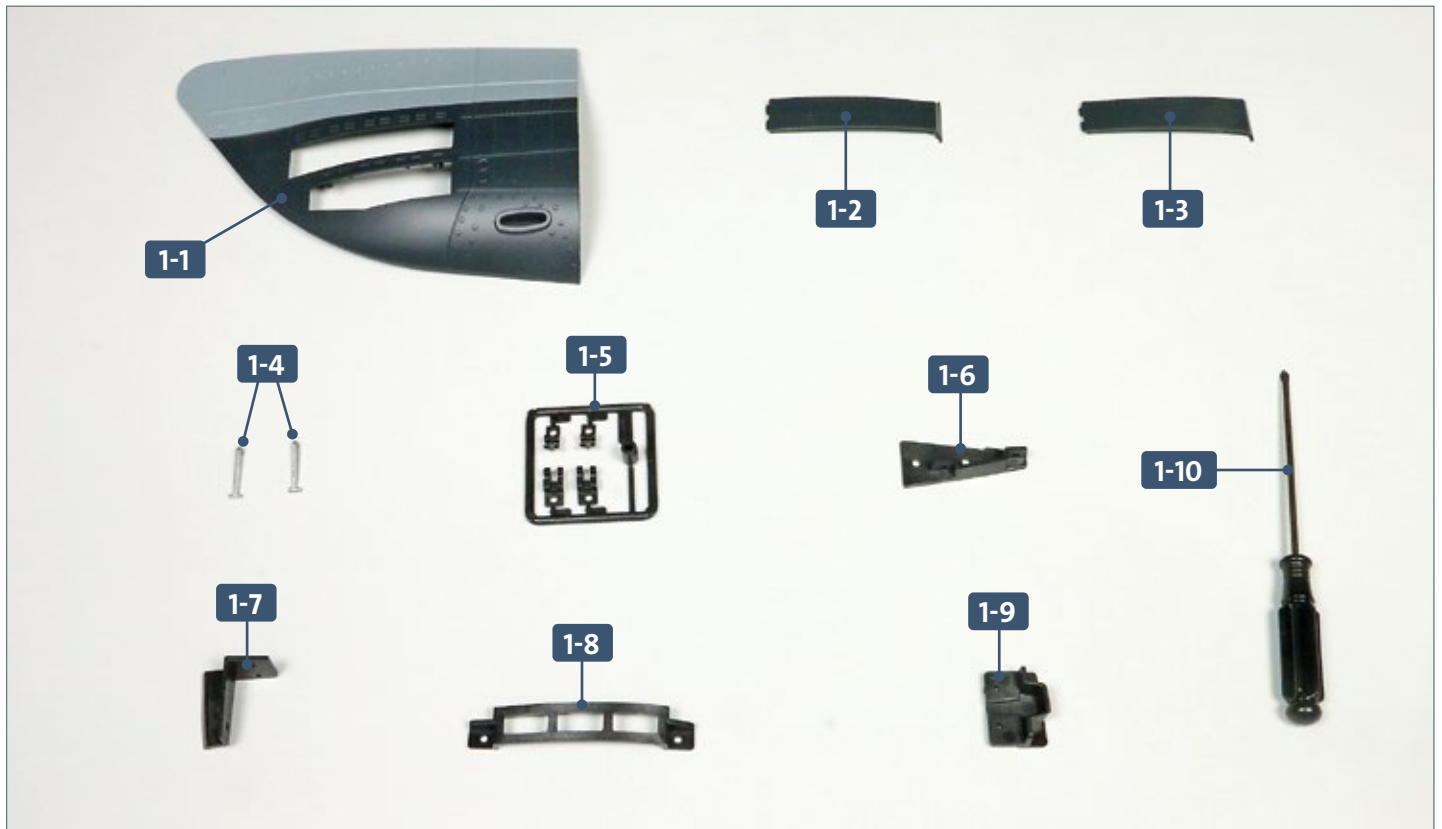




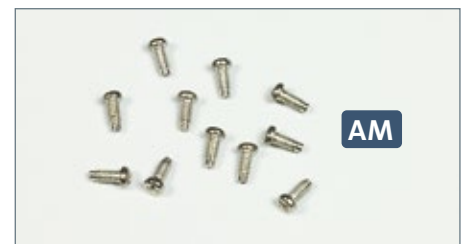
Die linke Bughälfte

Die Arbeiten an Ihrem Modell beginnen am Bug des U-Boots. An der linken Bughälfte werden vier Verbinder angebracht. Anschließend erhalten die beiden oberen Mündungsklappen der vorderen Torpedorohre jeweils einen Hebel, der später für den Öffnungsmechanismus benötigt wird.



Ihre Bauteile im Überblick

Teilenummer	Name	Material
1-1	linke Bughälfte	Zink-Druckguss
1-2	obere linke Mündungsklappe	Zink-Druckguss
1-3	obere rechte Mündungsklappe	Zink-Druckguss
1-4	zwei Hebel	Zink-Druckguss
1-5	vier Scharniere und eine Muffe	PC
1-6	erster Verbinder	PC
1-7	zweiter Verbinder	PC
1-8	dritter Verbinder	PC
1-9	vierter Verbinder	PC
1-10	Schraubendreher	Eisen/Kunststoff

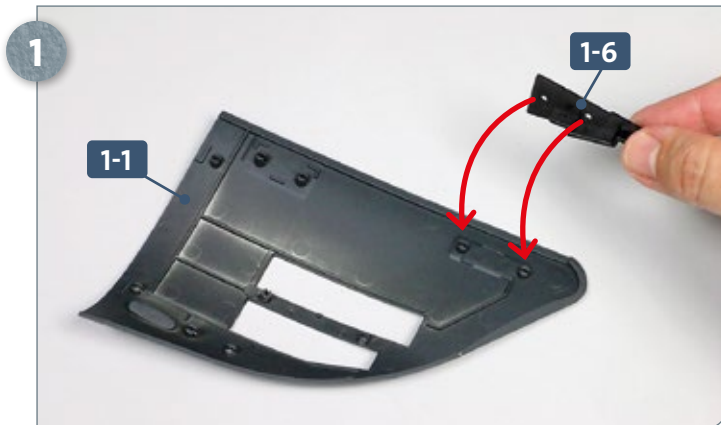


Schrauben

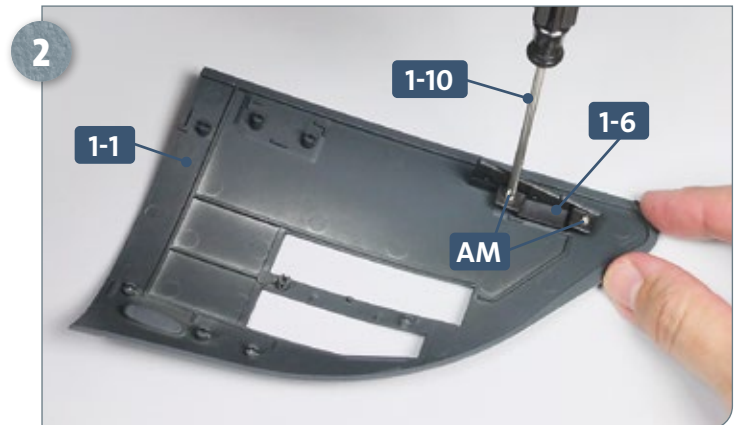
Typ	Anzahl	Abmessungen
AM	10+1	2,0 x 4 mm

Hinweis: Die Schrauben AM sind selbstschneidend, d. h. sie schneiden sich ihr Gewinde beim Eindrehen automatisch.

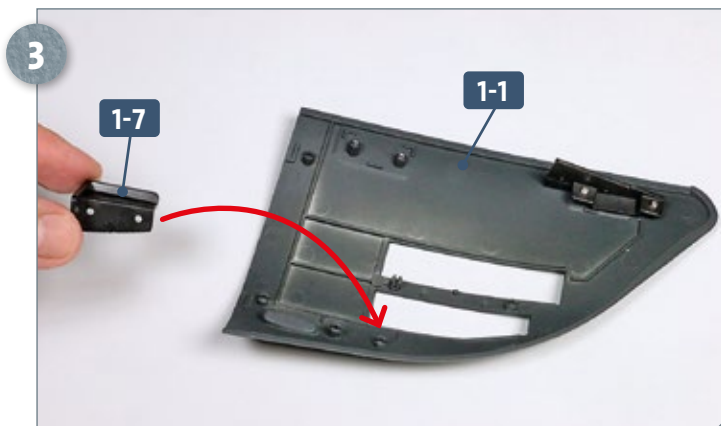
SCHRITT 1 → Die Montage der vier Verbinder



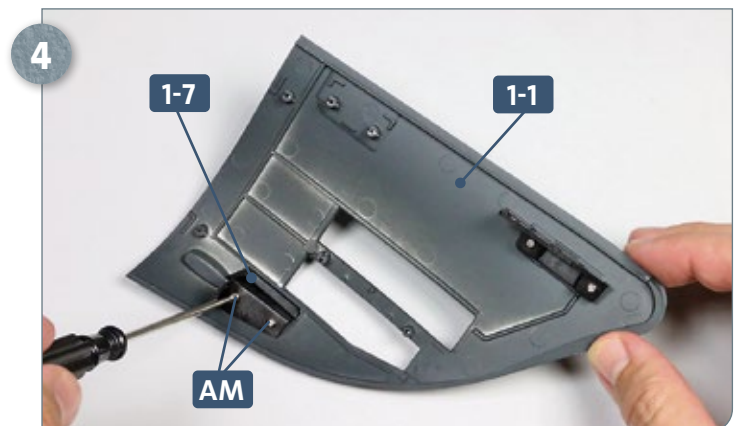
Legen Sie die linke Bughälfte **1-1** mit der Außenseite nach unten auf Ihre Arbeitsplatte. Nehmen Sie den ersten Verbinder **1-6** und führen Sie seine Bohrungen zu den beiden vorderen Zapfen am Bugteil, wie es die Pfeile andeuten.



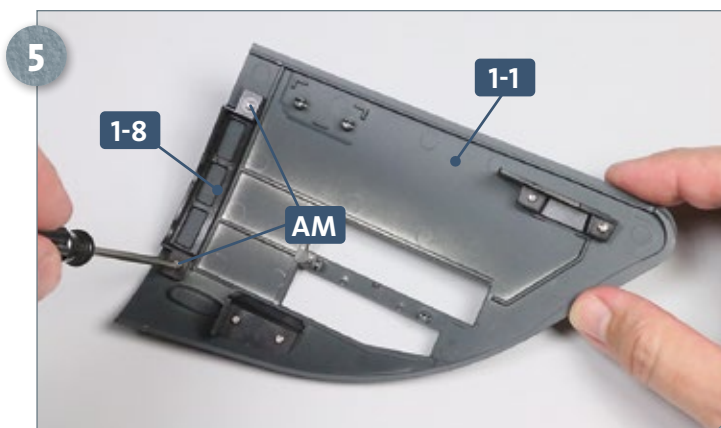
Nehmen Sie den Schraubendreher **1-10** und fixieren Sie den ersten Verbinder **1-6** mit zwei Schrauben **AM** an der linken Bughälfte **1-1**, wie abgebildet.



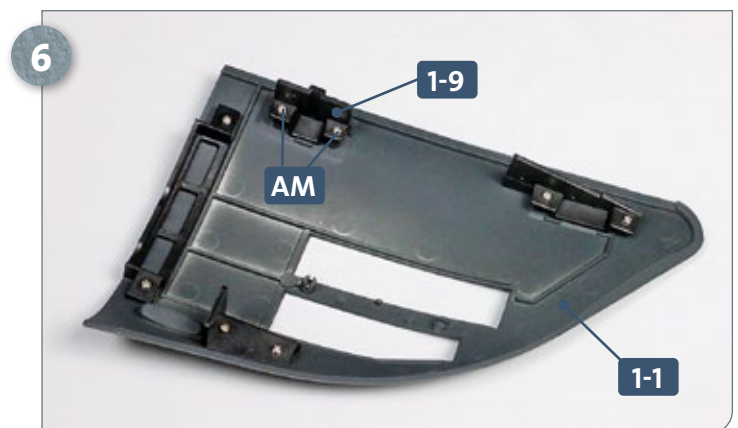
Nehmen Sie den zweiten Verbinder **1-7** und führen Sie ihn zu den Zapfen, die sich ganz unten an der linken Bughälfte **1-1** befinden.



Der Verbinder **1-7** wird ebenfalls mit zwei Schrauben **AM** an der linken Bughälfte **1-1** befestigt, wie es das Foto zeigt.

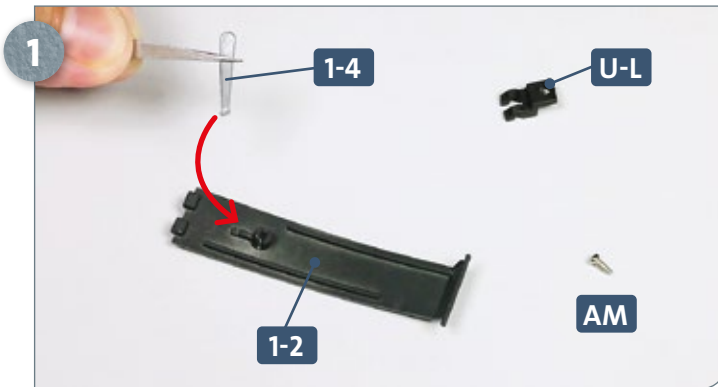


Nehmen Sie den dritten Verbinder **1-8** und fixieren Sie ihn mit zwei Schrauben **AM** ganz hinten an der linken Bughälfte **1-1**.

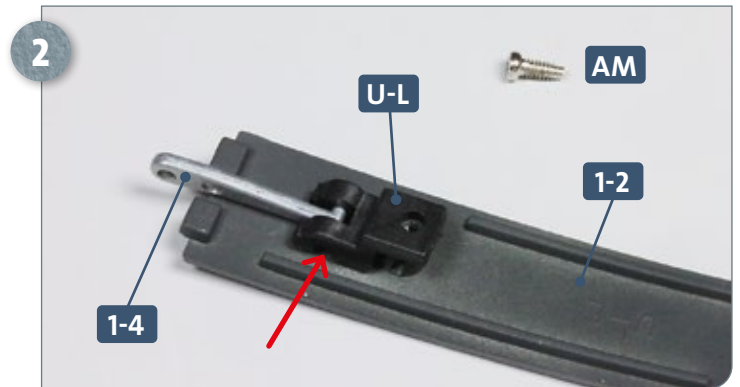


Als Letztes wird auch der vierte Verbinder **1-9** mit zwei Schrauben **AM** an der linken Bughälfte **1-1** befestigt: Er gehört in den oberen hinteren Bereich des Bugteils.

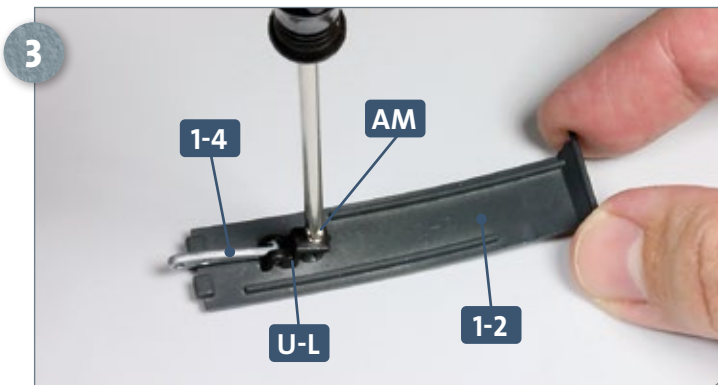
SCHRITT 2 → Arbeiten an den Mündungsklappen



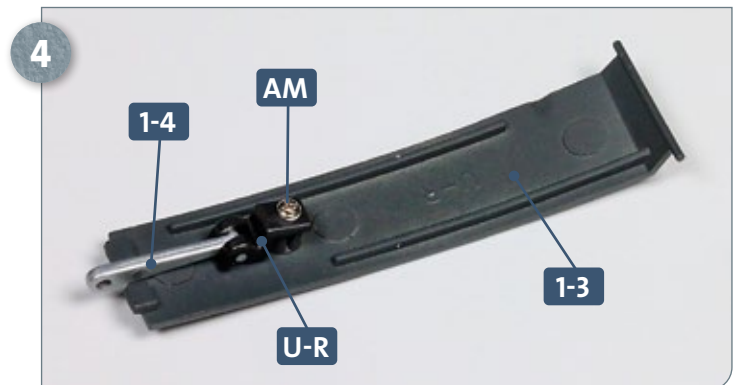
Legen Sie die obere linke Mündungsklappe 1-2, das mit U-L bezeichnete Scharnier aus dem Rahmen 1-5 sowie eine Schraube AM bereit. Nehmen Sie einen der beiden Hebel 1-4 und führen Sie ihn zur Aufnahme an der Mündungsklappe, wie angedeutet.



Platzieren Sie das Scharnier U-L so auf der Mündungsklappe 1-2, dass seine halbrunden Arme die beiden kleinen Zapfen am Hebel 1-4 umfassen. Der Pfeil weist auf einen dieser Zapfen.



Fixieren Sie das Scharnier U-L an der Mündungsklappe 1-2, indem Sie die Schraube AM eindrehen. Der Hebel 1-4 bleibt beweglich.



Wiederholen Sie die drei vorangegangenen Schritte mit der oberen rechten Mündungsklappe 1-3: Platzieren Sie den zweiten Hebel 1-4, legen Sie das mit U-R bezeichnete Scharnier aus dem Rahmen 1-5 auf und fixieren Sie es mit einer Schraube AM, wie abgebildet.

DAS BAUERGBNIS



Die linke Bughälfte wurde mit vier Verbindern versehen. Die beiden ersten Mündungsklappen haben einen Hebel erhalten.

Hinweis: Bewahren Sie unbedingt die drei Teile auf, die sich noch im Rahmen 1-5 befinden. Sie werden in der nächsten Bauanleitung verwendet.