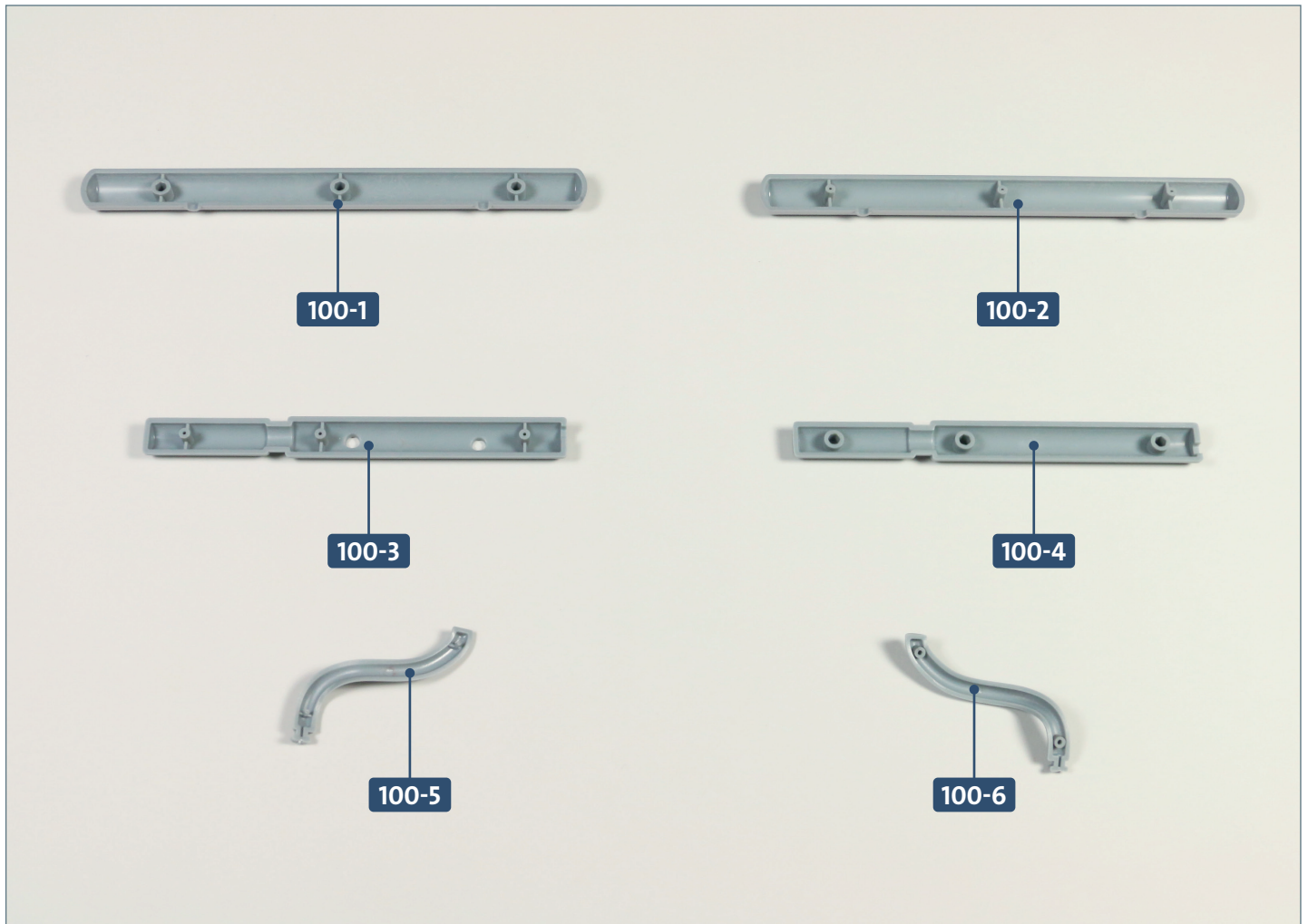




Behälter für Reserve-Torpedo

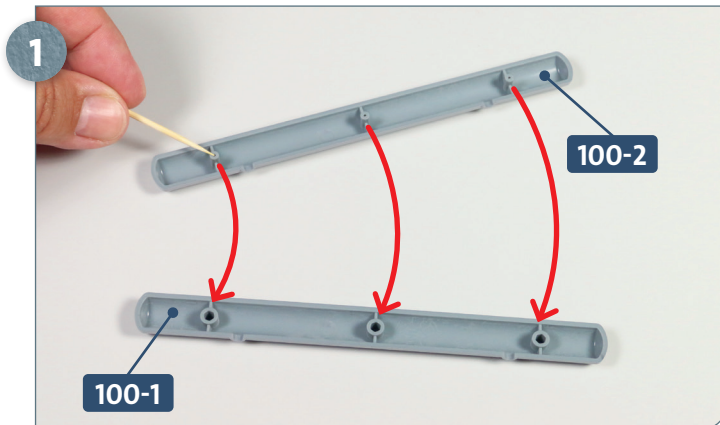
Der Oberdecksbehälter für den Reserve-Torpedo und der Schalldämpfer werden zusammgebaut. Die beiden Baugruppen werden auf der Decke des E-Maschinenraums befestigt.



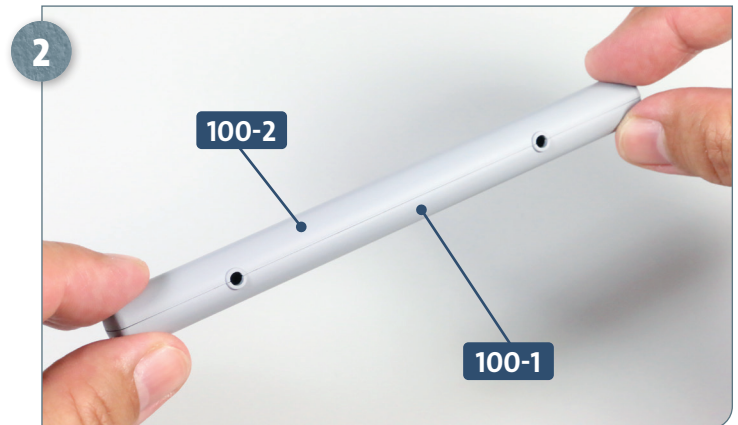
Ihre Bauteile im Überblick

Teilenummer	Name	Material
100-1	Oberdecksbehälter für den Reserve-Torpedo	ABS
100-2	Oberdecksbehälter für den Reserve-Torpedo	ABS
100-3	Schalldämpfer und Auspuff	ABS
100-4	Schalldämpfer und Auspuff	ABS
100-5	Abgasleitung	ABS
100-6	Abgasleitung	ABS

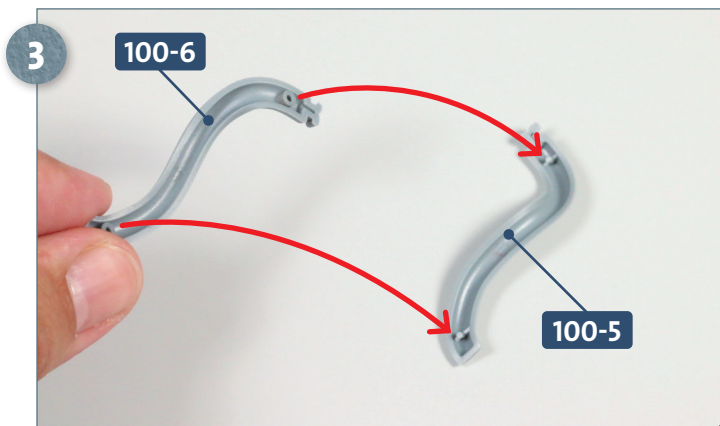
SCHRITT 1 → Montage des Oberdeckbehälters und des Schalldämpfers



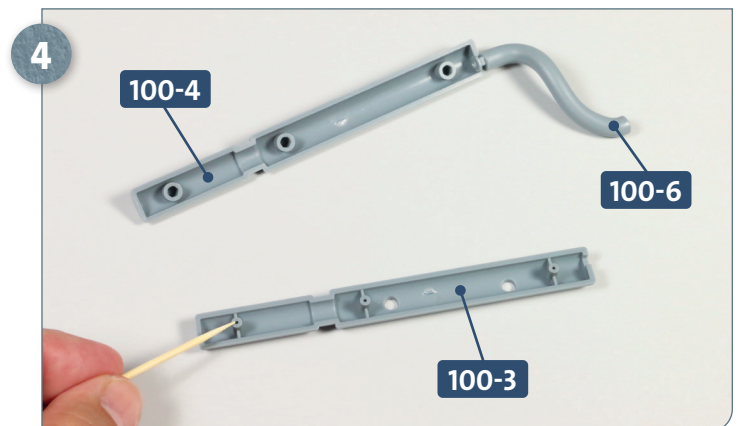
Legen Sie die beiden Hälften des Oberdeckbehälters für den Reserve-Torpedo **100-1** und **100-2** bereit. Versehen Sie die Zapfen von Teil **100-2** mit etwas Sekundenkleber und fügen Sie sie in die Aufnahmen von Teil **100-1** ein, wie angedeutet.



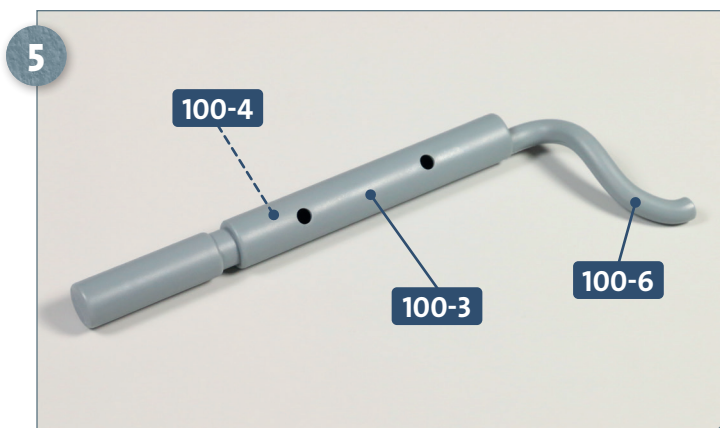
Die beiden Hälften des Oberdeckbehälters für den Reserve-Torpedo **100-1** und **100-2** sind zusammengefügt.



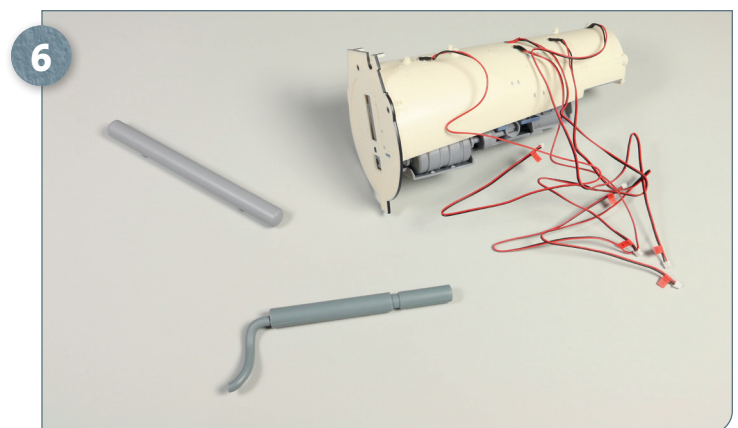
Nehmen Sie die beiden Teile der Abgasleitung **100-5** und **100-6** zur Hand. Versehen Sie die Zapfen von **100-5** mit etwas Sekundenkleber und fügen Sie beide Teile zusammen, wie es die Pfeile andeuten.



Legen Sie die beiden Teile des Schalldämpfers **100-3** und **100-4** bereit. Fügen Sie die eingekerbte Stelle der zusammengebauten Abgasleitung **100-5/100-6** in die Aussparung von Teil **100-4** ein. Versehen Sie die Zapfen von Teil **100-3** mit etwas Sekundenkleber.

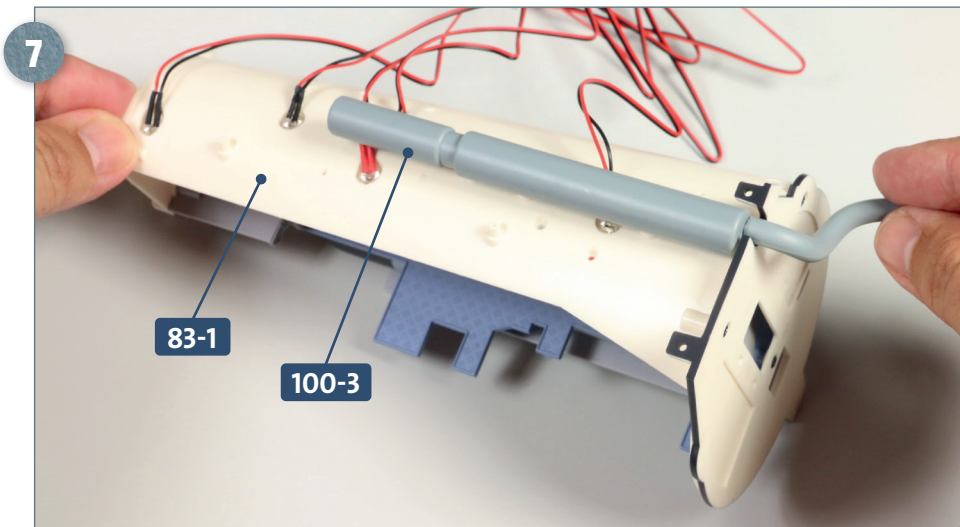


Kleben Sie die beiden Teile des Schalldämpfers **100-3** und **100-4** aneinander fest. Die Abgasleitung **100-5/100-6** ist somit ebenfalls an der Baugruppe fixiert, wie abgebildet.

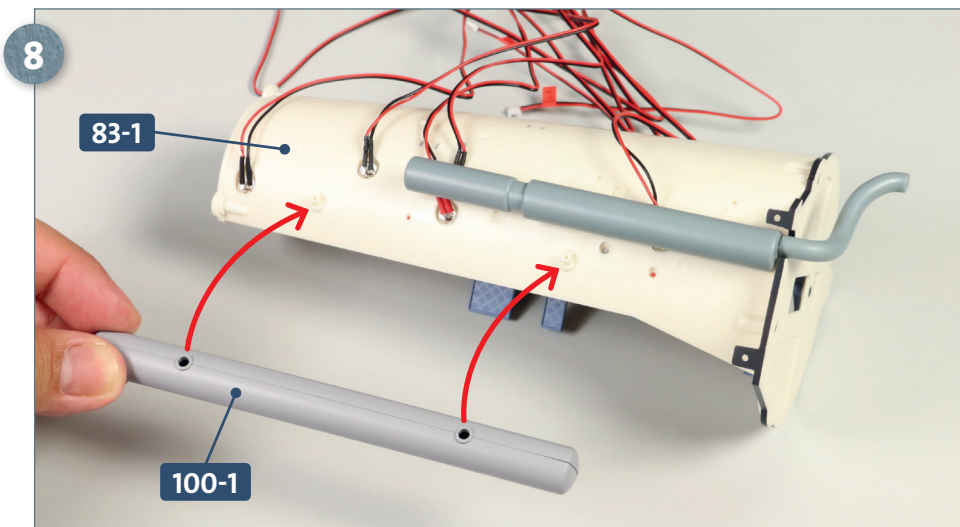


Legen Sie die Sektion des E-Maschinenraums neben den Oberdeckbehälter und den Schalldämpfer auf Ihre Arbeitsplatte.

Schritt-für-Schritt-Bauanleitung

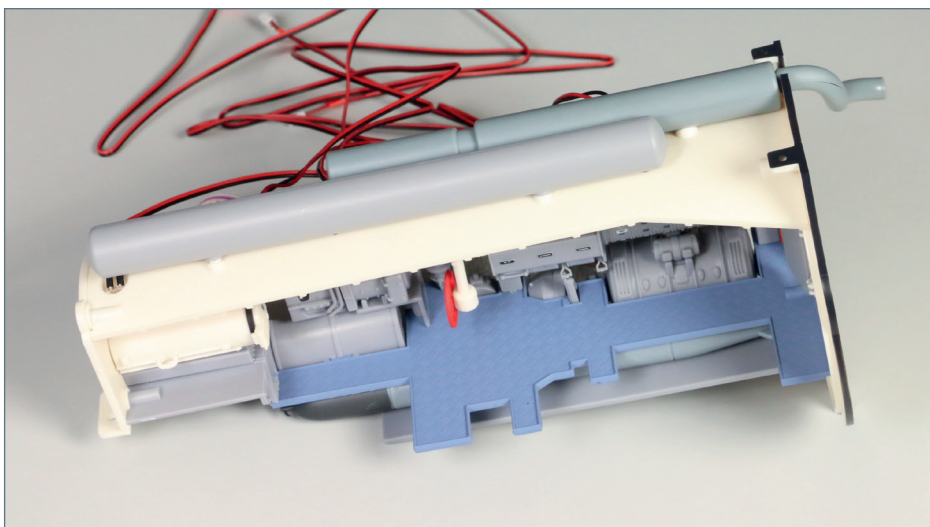


Versehen Sie die beiden weiter hinten auf der Decke des E-Maschinenraums **83-1** angebrachten Zapfen mit Sekundenkleber. Der Schalldämpfer **100-3** wird an der Decke fixiert, indem Sie seine zwei Aufnahmen auf den Zapfen platzieren.



Zuletzt wird der Oberdecksbhälter **100-1** an der Decke des E-Maschinenraums **83-1** festgeklebt. Versehen Sie dazu die beiden Zapfen, auf die die zwei Pfeile weisen, mit etwas Sekundenkleber.

DAS BAUERGBNIS



Auf der Decke des E-Maschinenraums sind der Oberdecksbhälter für den Reserve-Torpedo und ein Schalldämpfer mit Abgasleitung angebracht.