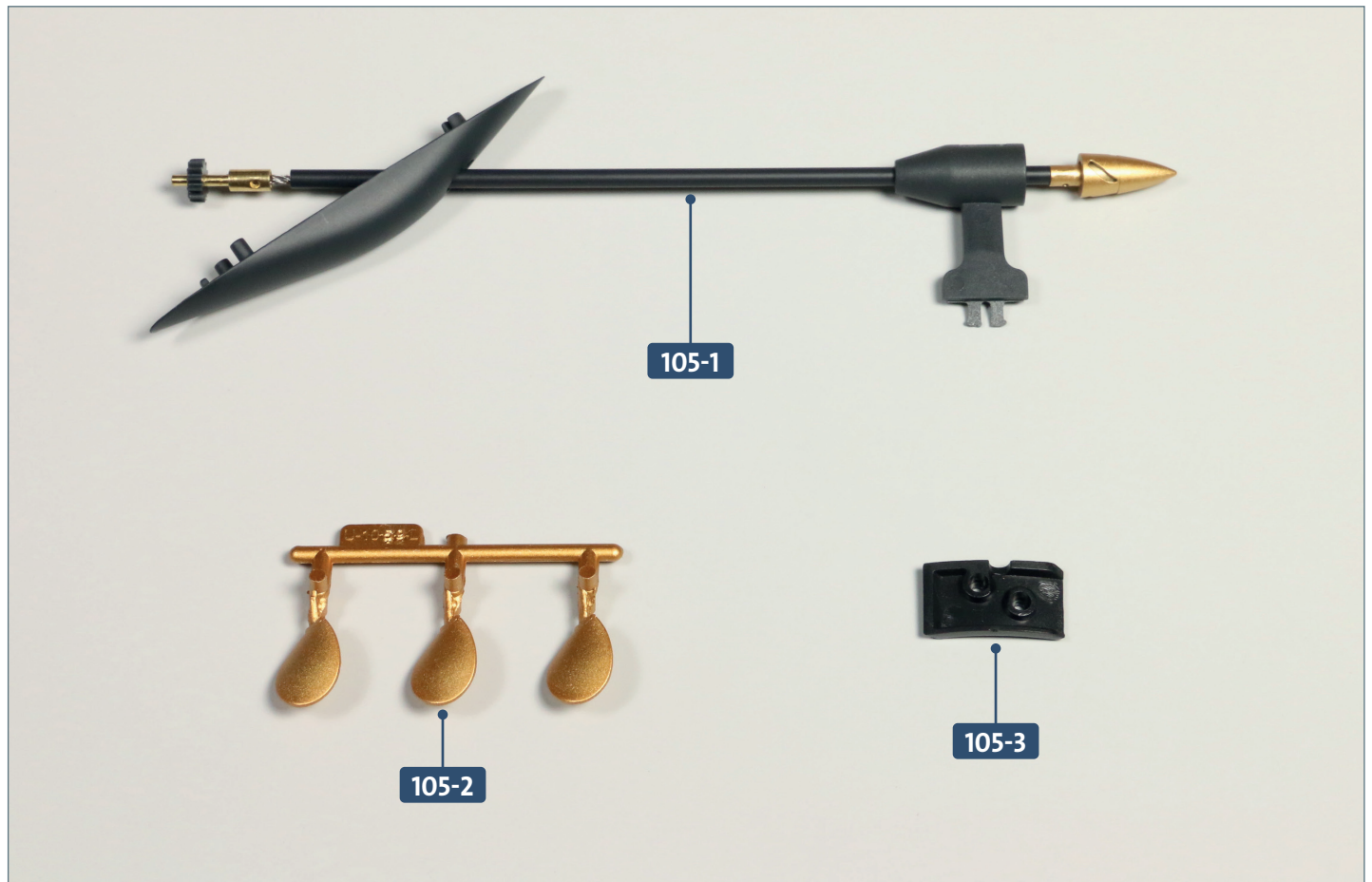




# Die linke Propellerwelle

Die Propellerblätter werden an der Nabe des linken Propellers festgeklebt. Die Baugruppe mit der linken Propellerwelle wird in die Rumpfstruktur eingefügt und an dieser verschraubt. Der Motor des Propellers wird montiert.



Ihre Bauteile im Überblick		
Teilenummer	Name	Material
105-1	linke Propellerwellen-Baugruppe	–
105-2	drei Propellerblätter	ABS
105-3	Halteplatte	ABS

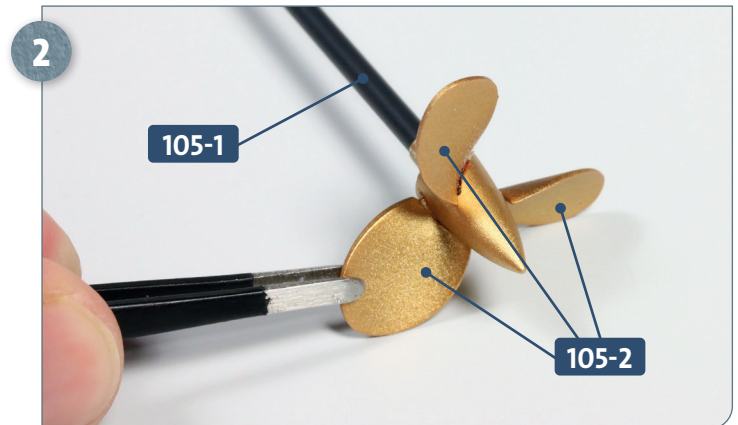


Schrauben		
Typ	Anzahl	Abmessungen
FM	1 + 1	2,0 x 4 mm (PWM)
GM	2 + 1	1,4 x 6 mm (PWM)
CP	2 + 1	2,0 x 4 mm (PWB)

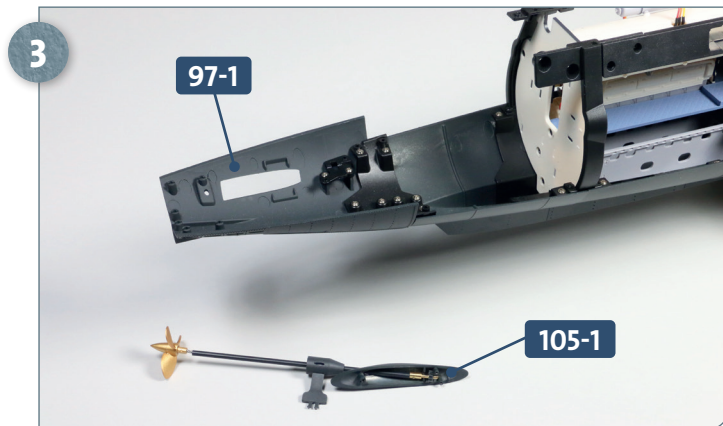
## SCHRITT 1 → Einbau der linken Propellerwelle und des Motors



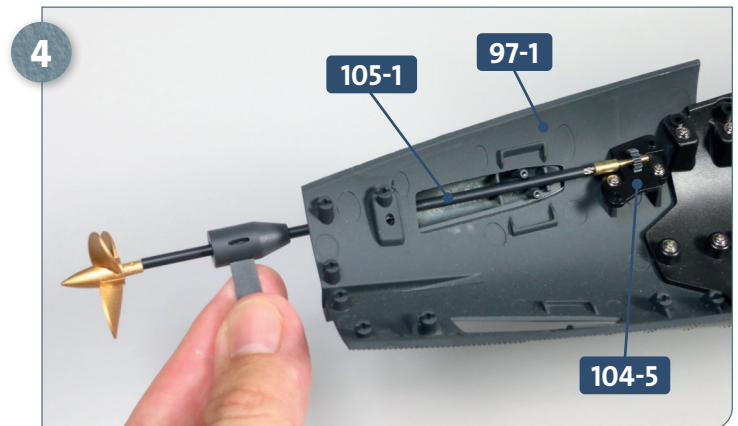
Legen Sie die Propellerwellen-Baugruppe **105-1** bereit. Trennen Sie die drei Propellerblätter **105-2** von den Stegen des Rahmens.



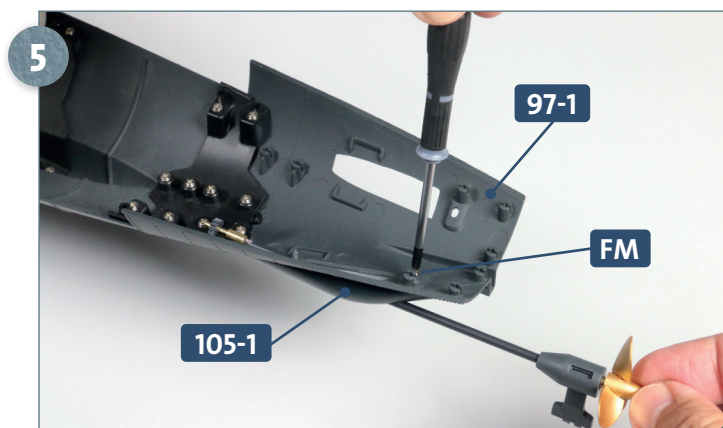
Kleben Sie die drei Propellerblätter **105-2** mit etwas Sekundenkleber in den Schlitzn der Propellernabe von **105-1** fest, wie abgebildet.



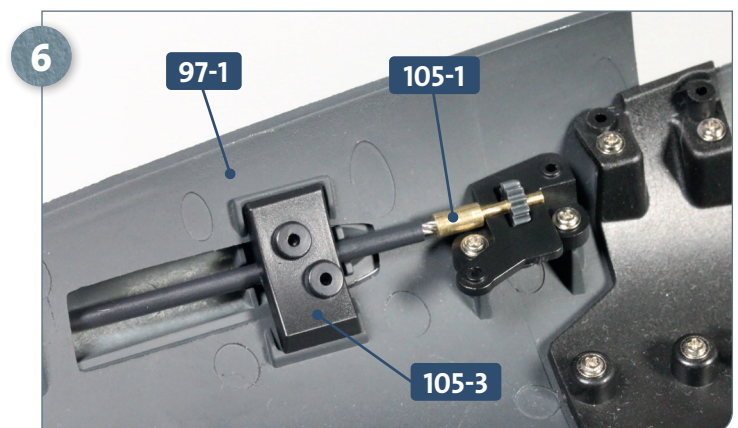
Stellen Sie die Rumpfstruktur so auf Ihre Arbeitsplatte, dass Sie Zugriff auf deren hinteres Ende mit dem Rumpfabschnitt **97-1** haben. Legen Sie die Propellerwellen-Baugruppe **105-1** bereit.



Führen Sie die Welle der Baugruppe **105-1** von hinten durch die längliche Öffnung im Rumpfabschnitt **97-1**. Das Zahnrad am vorderen Wellenende findet in der Aussparung des Motorgehäuses **104-5** seinen Platz, wie abgebildet.

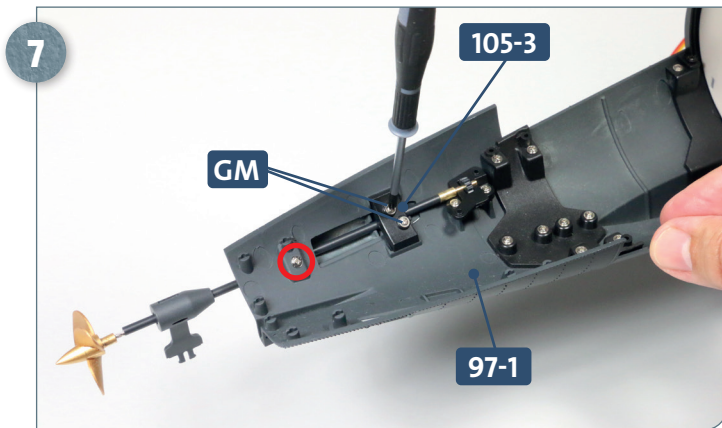


Befestigen Sie die gewölbte Druckguss-Struktur, die sich an der Propellerwellen-Baugruppe **105-1** befindet, mit einer Schraube **FM** an der Rumpfstruktur **97-1**. Die Schraube ist auf dem Foto von Schritt 7 rot eingekreist.

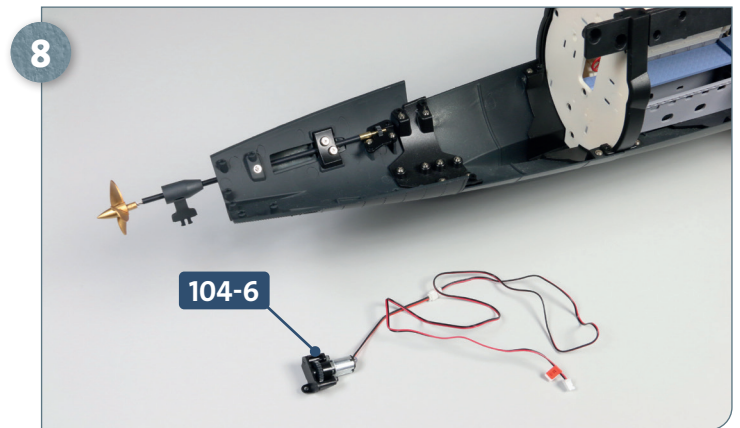


Platzieren Sie die Halteplatte **105-3** in der Aussparung des Rumpfabschnitts **97-1**: Die Platte überdeckt das Wellenrohr von **105-1**, wie es das Foto zeigt.

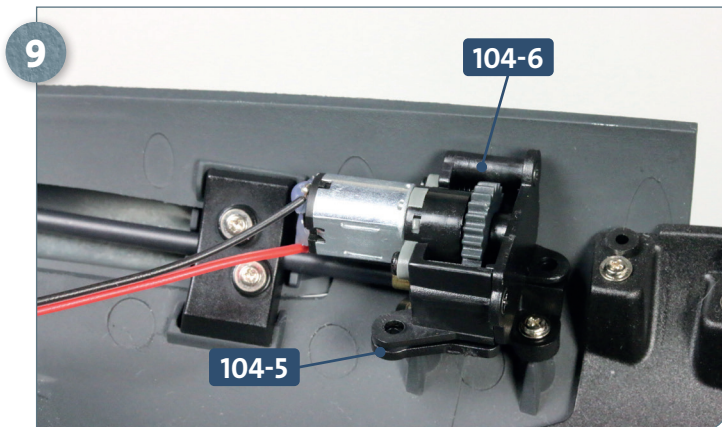
## Schritt-für-Schritt-Bauanleitung



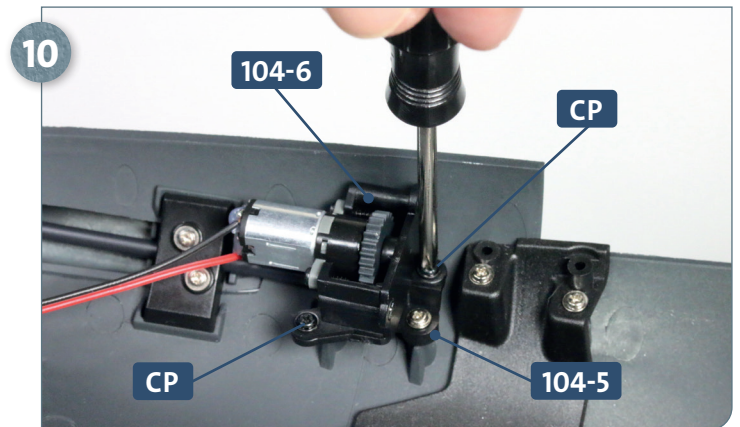
Befestigen Sie die Halteplatte **105-3** mit zwei Schrauben **GM** am Rumpfabschnitt **97-1**. (Rot eingekreist ist die mit Schritt 6 angebrachte Schraube.)



Legen Sie die Motorbaugruppe mit dem Gehäuse **104-6**, die Sie mit der letzten Ausgabe zusammengefügt haben, neben das Modell.

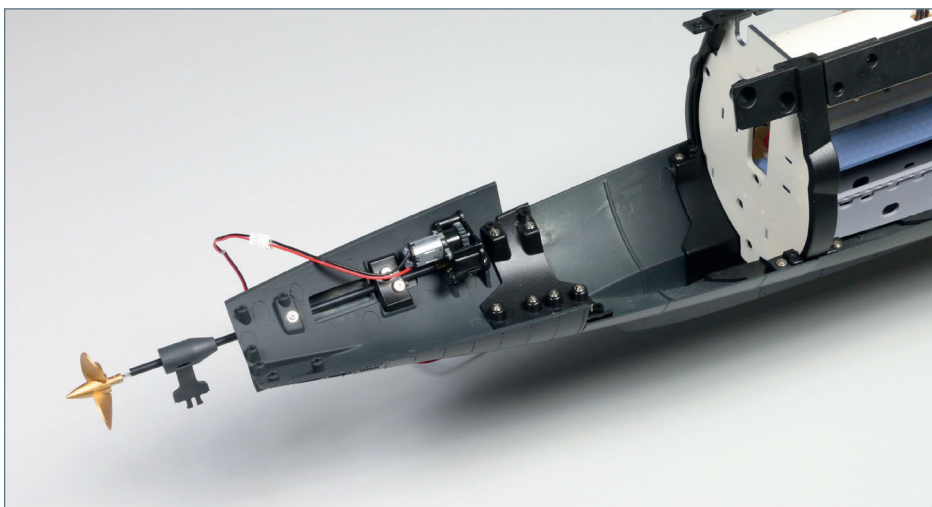


Positionieren Sie das Motorgehäuse **104-6** auf dem bereits am Rumpf befestigten Motorgehäuse **104-5**, wie abgebildet.



Befestigen Sie die beiden Teile des Motorgehäuses **104-6** und **104-5** aneinander, indem Sie zwei Schrauben **CP** eindrehen.

## DAS BAUERGBNIS



Die Baugruppe mit der linken Propellerwelle ist in die Rumpfstruktur eingefügt und an dieser befestigt. Der Motor für den linken Propeller ist ebenfalls montiert.