



Die rechte Propellerwelle

Die Propellerblätter werden an der Nabe des rechten Propellers festgeklebt. Die Baugruppe mit der rechten Propellerwelle wird in die Rumpfstruktur eingefügt und an dieser verschraubt. Der Motor des Propellers wird montiert.



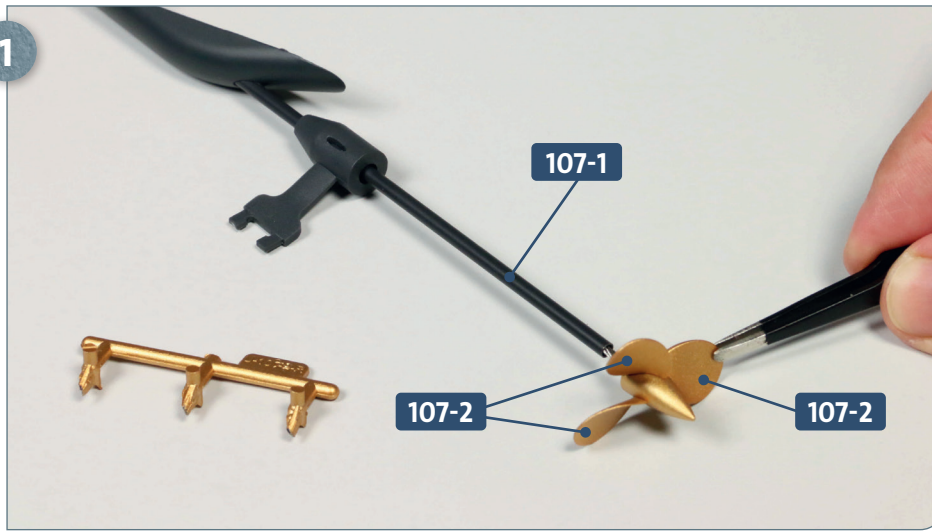
Ihre Bauteile im Überblick		
Teilenummer	Name	Material
107-1	rechte Propellerwellen-Baugruppe	–
107-2	drei Propellerblätter	ABS
107-3	Halteplatte	ABS



Schrauben		
Typ	Anzahl	Abmessungen
FM	1 + 1	2,0 x 4 mm (PWM)
GM	2 + 1	1,4 x 6 mm (PWM)
CP	2 + 1	2,0 x 4 mm (PWB)

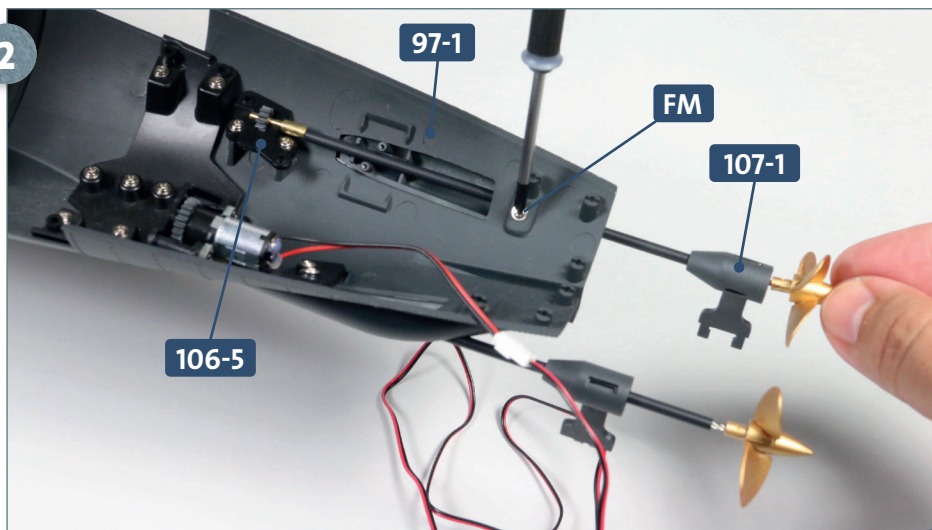
SCHRITT 1 → Einbau der rechten Propellerwelle und des Motors

1



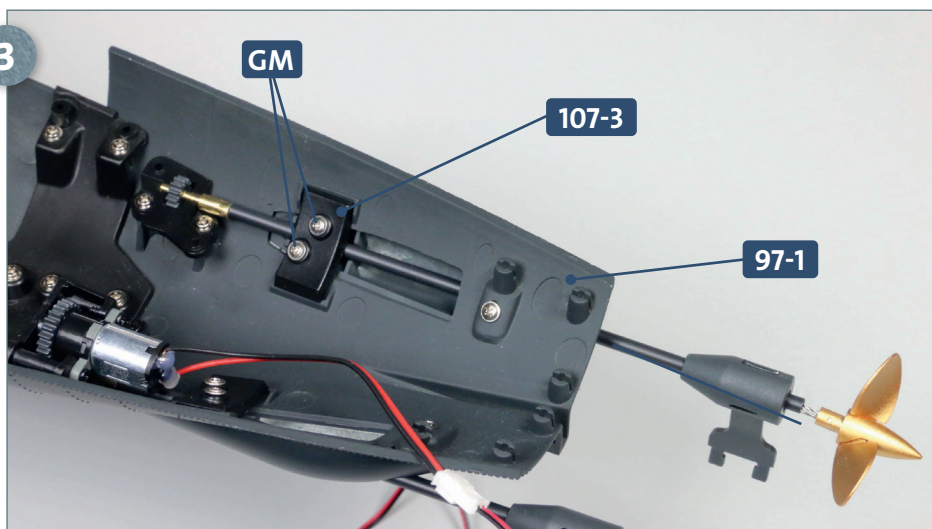
Legen Sie die Propellerwellen-Baugruppe **107-1** bereit. Trennen Sie die drei Propellerblätter **107-2** von den Stegen des Rahmens. Kleben Sie die drei Propellerblätter mit etwas Sekundenkleber in den Schlitzen der Propellernabe von **107-1** fest.

2



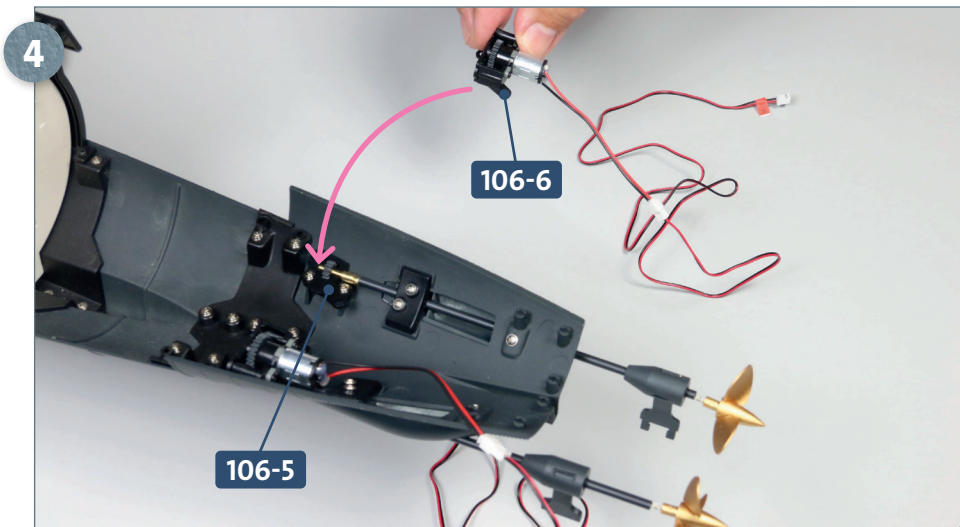
Stellen Sie die Rumpfstruktur so auf Ihre Arbeitsplatte, dass Sie Zugriff auf deren hinteres Ende haben. Führen Sie die Welle der Baugruppe **107-1** von hinten durch die längliche Öffnung im Rumpfabschnitt **97-1**. Das Zahnrad am vorderen Wellenende wird in die Aussparung des Motorgehäuses **106-5** eingefügt. Befestigen Sie die gewölbte Druckguss-Struktur, die sich an der Propellerwellen-Baugruppe **107-1** befindet, mit einer Schraube **FM** an der Rumpfstruktur, wie abgebildet.

3

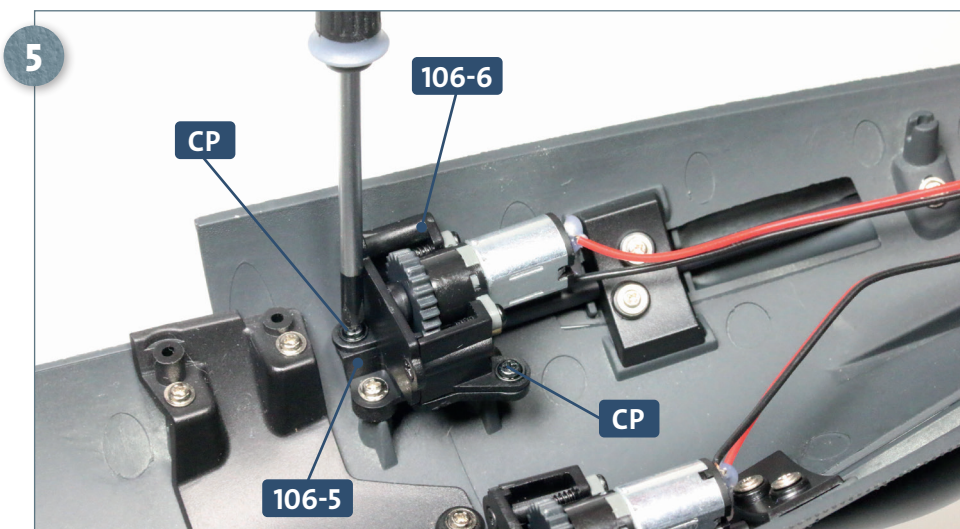


Platzieren Sie die Halteplatte **107-3** über der Welle in der Aussparung des Rumpfabschnitts **97-1** und befestigen Sie sie mit zwei Schrauben **GM**.

Schritt-für-Schritt-Bauanleitung

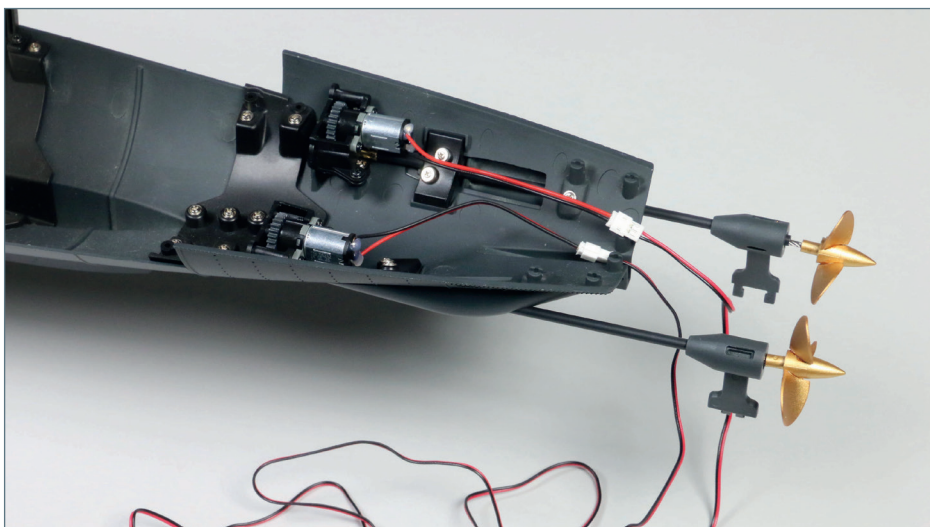


Nehmen Sie die Motorbaugruppe mit dem Gehäuse **106-6**, die Sie mit der letzten Ausgabe zusammengefügt haben, und positionieren Sie sie auf dem bereits am Rumpf befestigten Motorgehäuse **106-5**, wie es der Pfeil andeutet.



Befestigen Sie die beiden Teile des Motorgehäuses **106-6** und **106-5** aneinander, indem Sie zwei Schrauben **CP** eindrehen.

DAS BAUERGBNIS



Die Baugruppe mit der rechten Propellerwelle ist an der Rumpfstruktur befestigt. Der Motor für den rechten Propeller ist ebenfalls montiert.