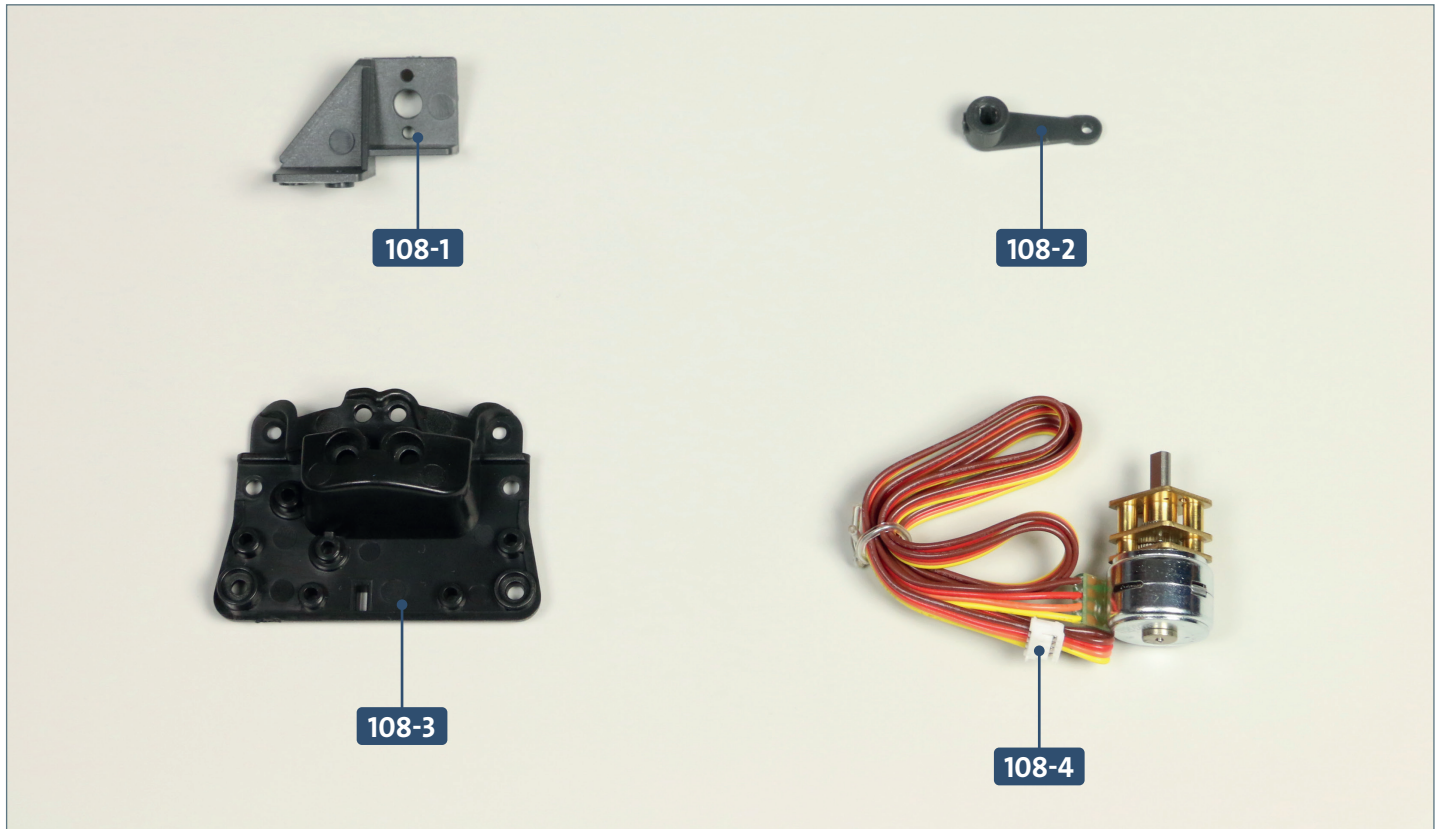


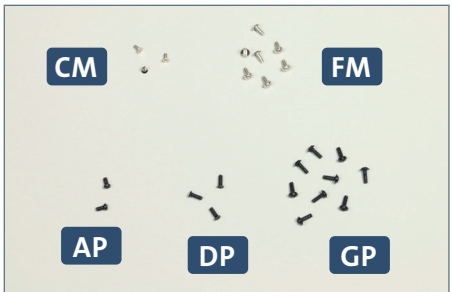


Der Motor des Tiefenruders

Ein Verbindungsstück wird an der Rumpfstruktur montiert, die sechste Sektion wird eingesetzt und verschraubt. Der Motor des Tiefenruders erhält eine Halteplatte und einen Hebel.

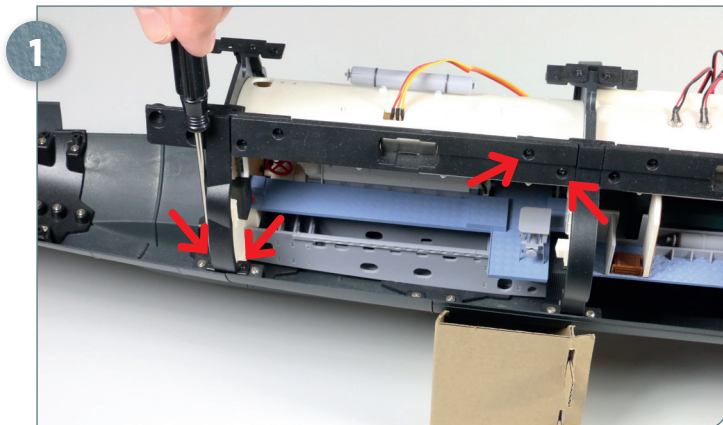


Ihre Bauteile im Überblick		
Teilenummer	Name	Material
108-1	Halteplatte	ABS
108-2	Hebel	ABS
108-3	Verbindungsstück	ABS
108-4	Motor des achteren Tiefenruders	–

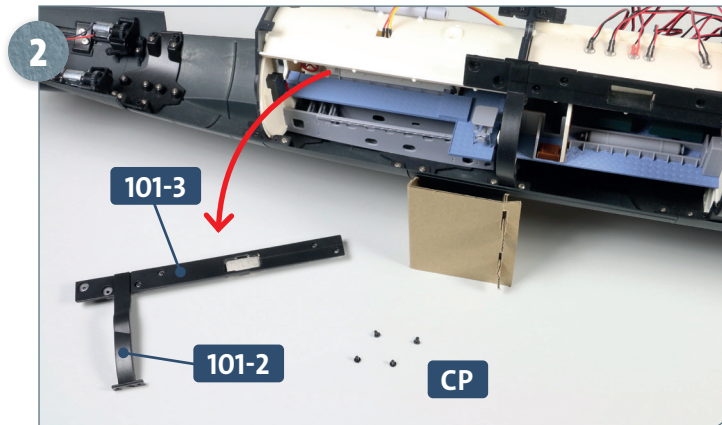


Schrauben		
Typ	Anzahl	Abmessungen
CM	2 + 1	1,6 x 4 mm
FM	6 + 1	2,0 x 4 mm
AP	1 + 1	2,0 x 4 mm
DP	2 + 1	2,0 x 6 mm (PB)
GP	8 + 1	2,0 x 6 mm (PWB)

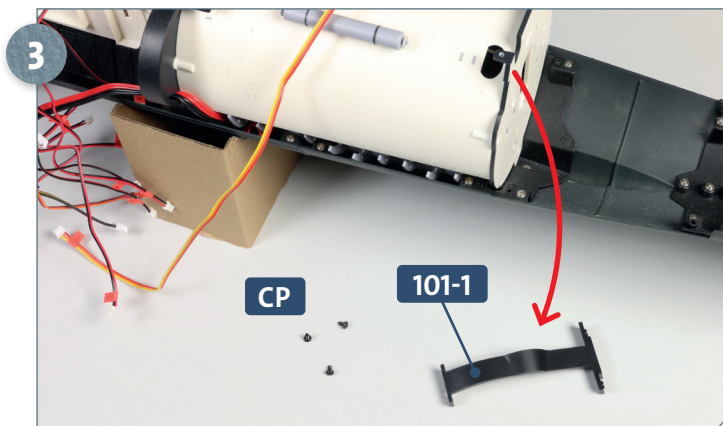
SCHRITT 1 → Einbau der sechsten Sektion



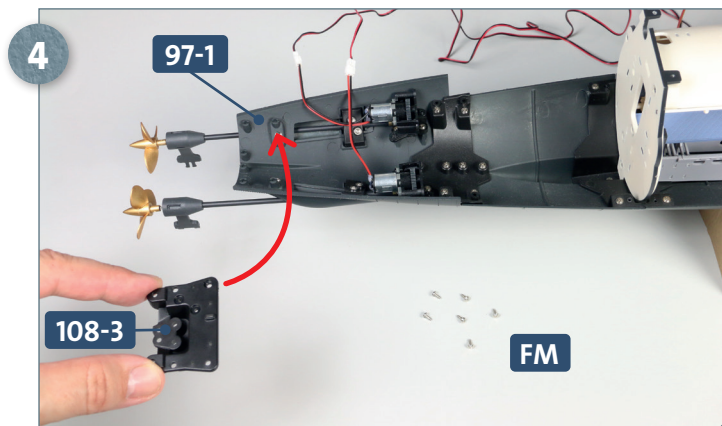
Lesen Sie sich sämtliche Arbeiten von SCHRITT 1 gründlich durch, bevor Sie mit dem Zusammenbau beginnen. Wenden Sie sich dann der fünften Sektion Ihres Modells zu und lösen Sie die vier Schrauben **CP**, auf die die vier Pfeile weisen.



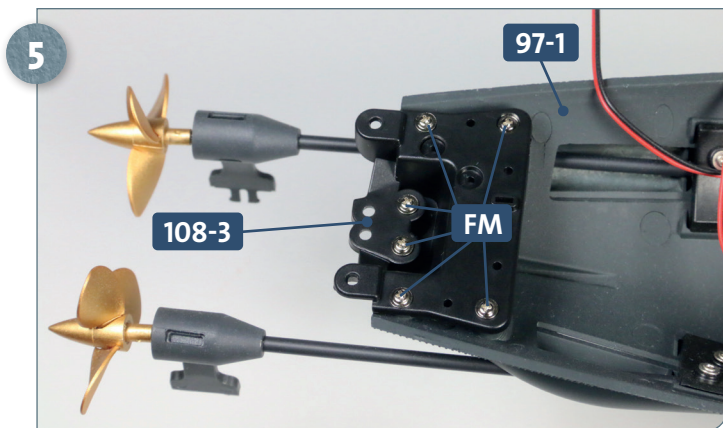
Nehmen Sie die Baugruppe **101-2/101-3** von der Rumpfstruktur ab. Diese Baugruppe und die vier Schrauben **CP** werden mit SCHRITT 1-13 wieder am Modell befestigt.



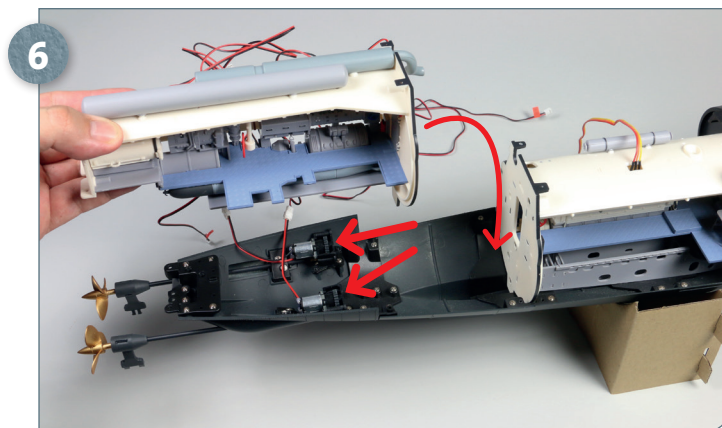
Wechsel auf die Backbordseite Ihres Modells: Lösen Sie drei weitere Schrauben **CP** und nehmen Sie auch das Verbindungsstück **101-1** von der Rumpfstruktur ab. Dieses Teil wird mit SCHRITT 1-11 wieder am Rumpf befestigt.



Legen Sie sechs Schrauben **FM** bereit. Nehmen Sie das Verbindungsstück **108-3** und setzen Sie es ganz hinten auf den unteren Rumpfabschnitt **97-1**, wie es der Pfeil andeutet.

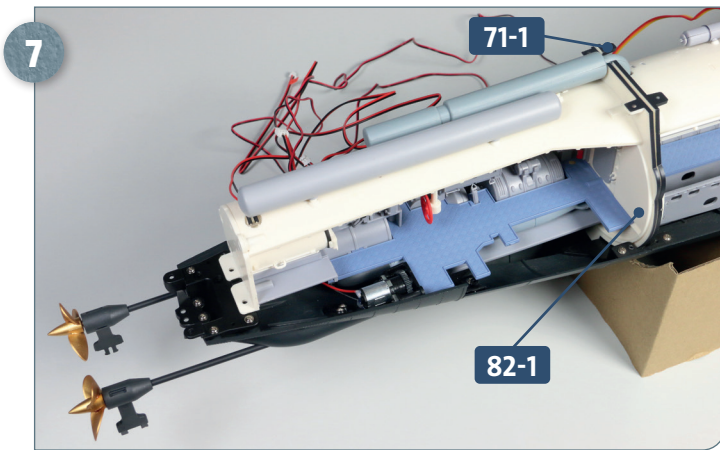


Befestigen Sie das Verbindungsstück **108-3** mit den sechs Schrauben **FM** am Rumpfabschnitt **97-1**, wie abgebildet.

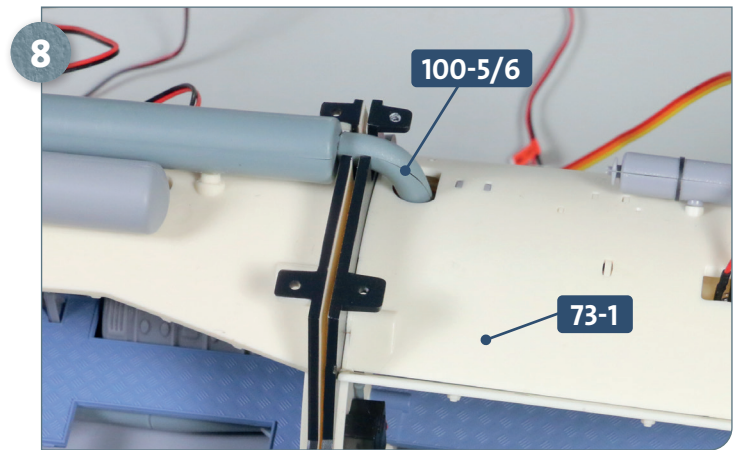


Fügen Sie die E-Maschinenraum-Baugruppe in die Rumpfstruktur ein. Gehen Sie dabei behutsam vor und führen Sie den Unterbau der Sektion vorsichtig an den Gehäusen der beiden Propellermotoren vorbei, auf die die zwei geraden Pfeile weisen.

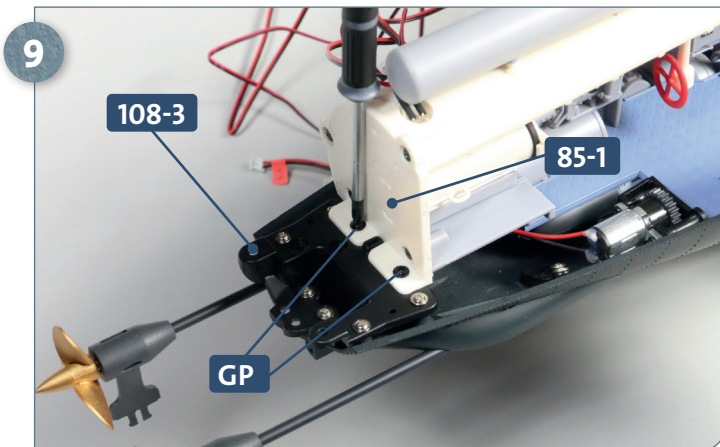
Schritt-für-Schritt-Bauanleitung



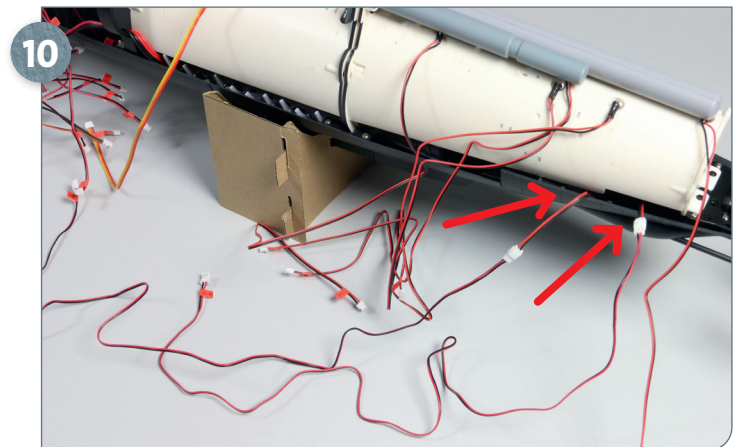
Die E-Maschinenraum-Baugruppe sitzt korrekt in der Rumpfstruktur: Das vordere E-Maschinenraumschott **82-1** stößt an das achtere Schott des Dieselmotorenraums **71-1**.



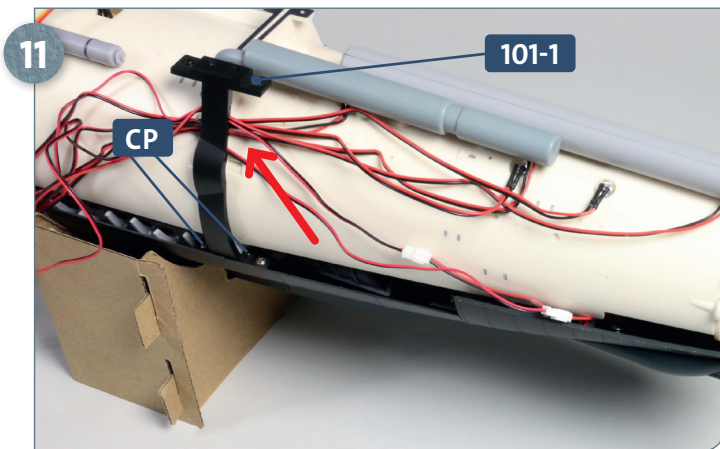
Der an der Decke der sechsten Sektion angebrachte Schalldämpfer mit der Abgasleitung **100-5/6** wird beim Einsetzen der sechsten Sektion in die Rumpfstruktur durch die Öffnung der Decke des Dieselmotorenraums **73-1** geführt, wie abgebildet.



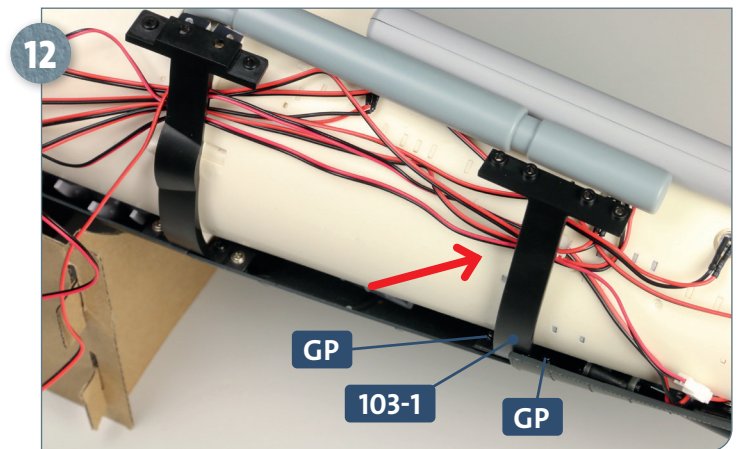
Sitzt die E-Maschinenraum-Baugruppe gut in der Rumpfstruktur, erfolgt die Befestigung. Begonnen wird mit dem Endboden **85-1**, der mit zwei Schrauben **GP** am Verbindungsstück **108-3** fixiert wird.



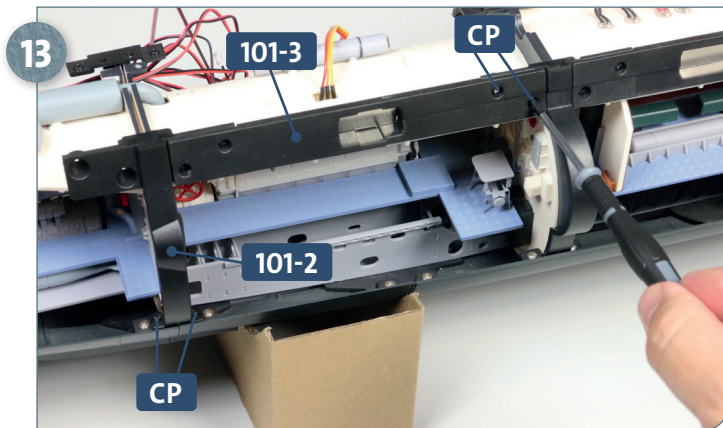
Wechsel auf die Backbordseite: Achten Sie darauf, dass die Kabel der beiden Propellermotoren (Pfeile) unter der eingesetzten sechsten Sektion seitlich weggeführt werden.



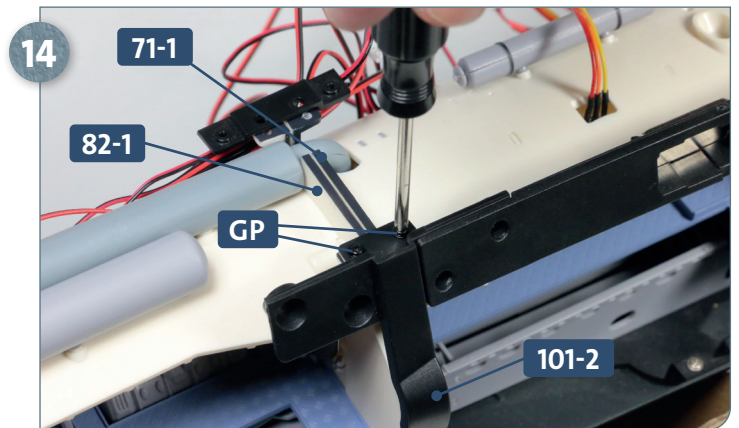
Führen Sie sämtliche Kabel der sechsten Sektion nach vorne. Sie verlaufen unter dem wieder aufgesetzten Verbindungsstück **101-1** das mit zwei der vorhandenen Schrauben **CP** fixiert wird.



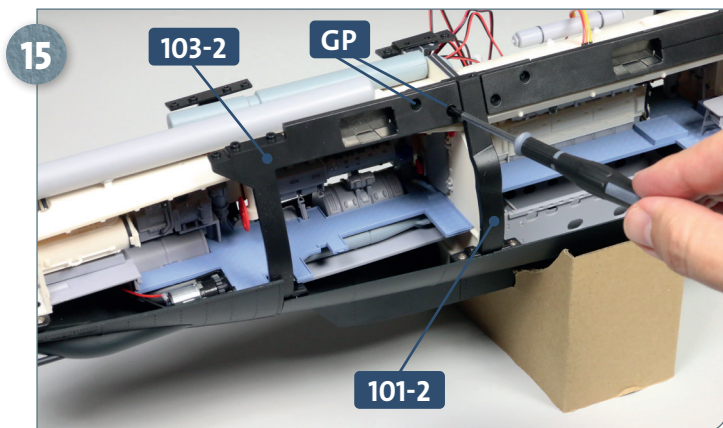
Nehmen Sie das Verbindungsstück **103-1** und fügen Sie es etwa in der Mitte der sechsten Sektion an deren Rückseite in die Rumpfstruktur ein. Fixieren Sie das Verbindungsstück mit zwei Schrauben **GP** an dem dort befindlichen Gegenstück.



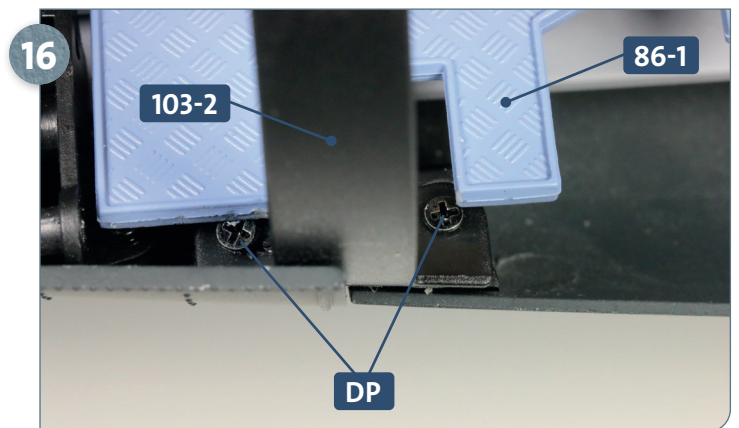
13 Zurück auf die Steuerbordseite: Setzen Sie die Baugruppe **101-2/101-3** wieder an der Rumpfstruktur auf und befestigen Sie sie mit den vorhandenen vier Schrauben **CP**, wie es das Foto zeigt.



14 Oben wird das Verbindungsstück **101-2** mit je einer Schraube **GP** an den beiden Schotten **71-1** und **82-1** befestigt.

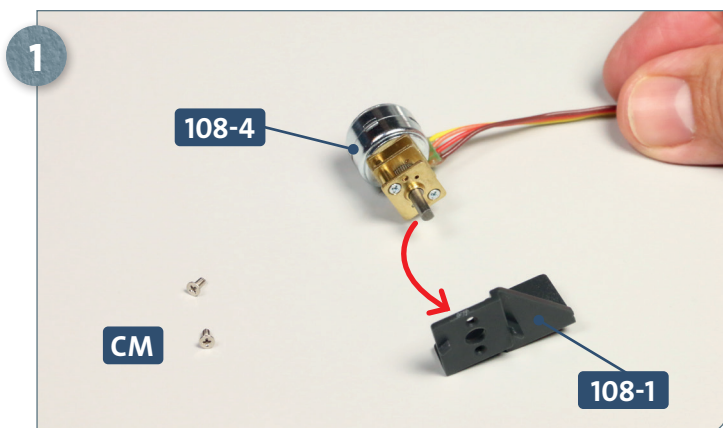


15 Setzen Sie das in der Ausgabe 103 mit einem Magnet versehene Verbindungsstück **103-2** vor der sechsten Sektion in die Rumpfstruktur ein. Befestigen Sie es mit zwei Schrauben **GP** am davor befindlichen Verbindungsstück **101-2**.

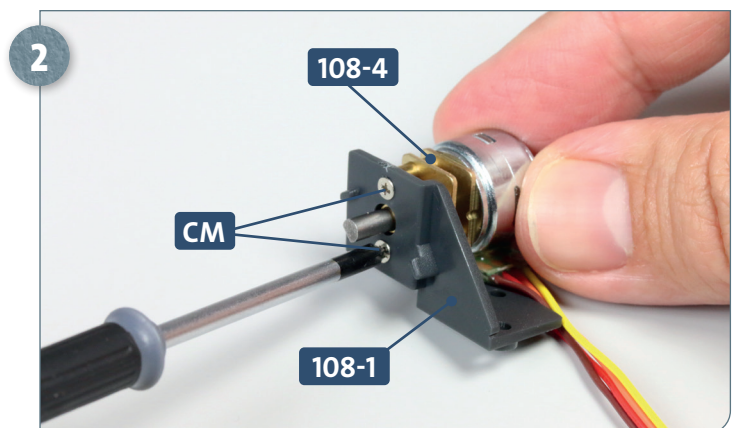


16 Fixieren Sie das Verbindungsstück **103-2** unten mit zwei Schrauben **DP** am Gegenstück in der Rumpfstruktur. Drücken Sie zum Eindrehen der Schrauben den Boden **86-1** vorsichtig leicht zur Seite.

SCHRITT 2 → Arbeiten am Motor des achteren Tiefenruders

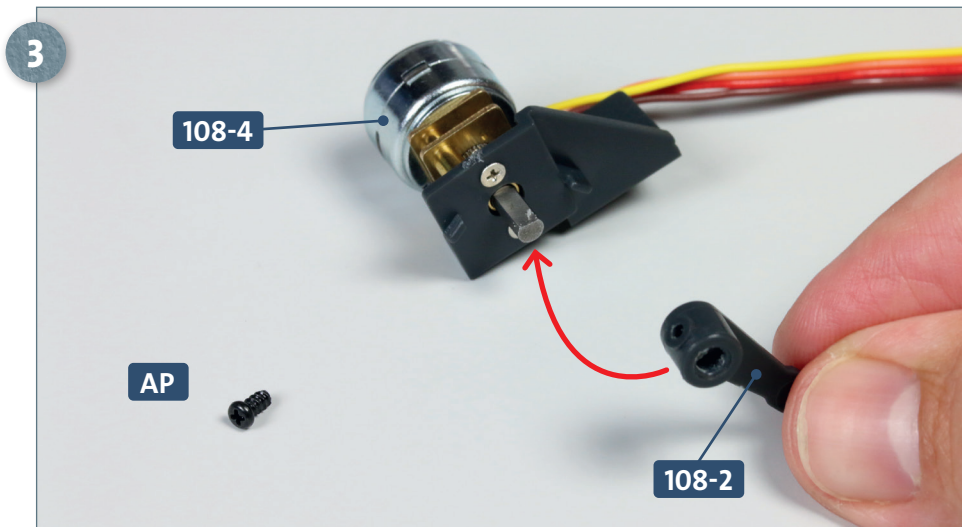


1 Legen Sie die Halteplatte **108-1** und zwei Schrauben **CM** bereit. Nehmen Sie den Motor **108-4** und führen Sie dessen Rotor durch die große Bohrung der Halteplatte, wie angedeutet.

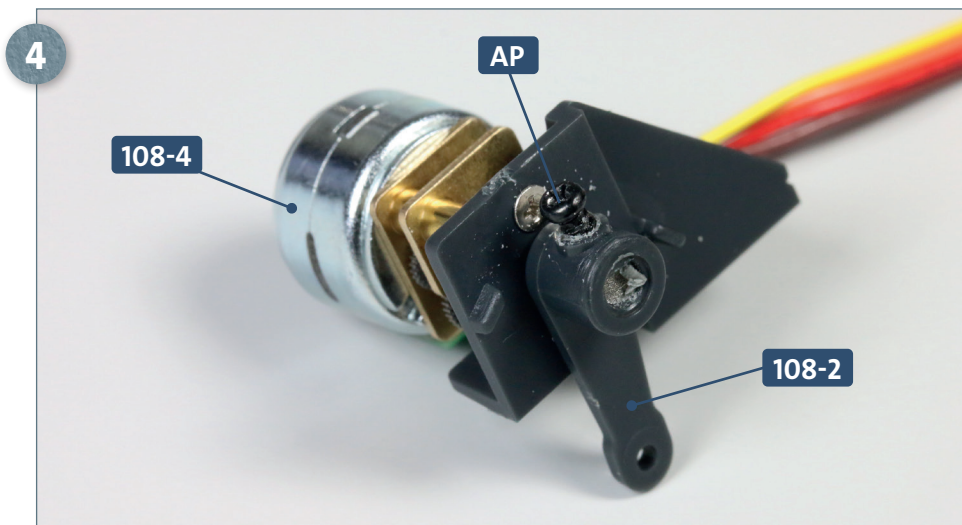


2 Befestigen Sie den Motor **108-4** mit den zwei Schrauben **CM** an der Halteplatte **108-1**. Achten Sie dabei auf die korrekte Ausrichtung der Halteplatte.

Schritt-für-Schritt-Bauanleitung

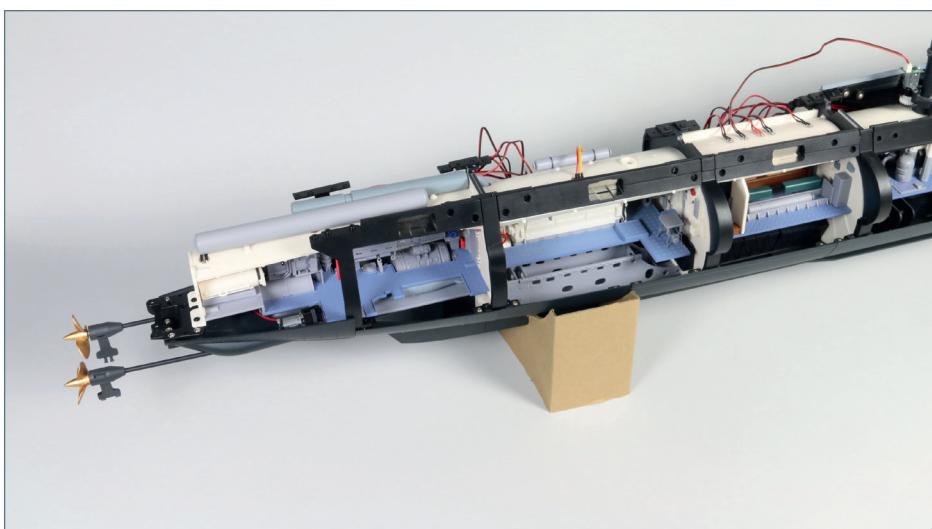


Legen Sie eine Schraube **AP** bereit. Nehmen Sie den Hebel **108-2**, richten Sie ihn aus, wie es das Foto zeigt, und setzen Sie ihn auf den Rotor des Motors. Beachten Sie, dass sowohl der Rotor als auch die Bohrung des Hebels eine abgeflachte Seite aufweisen.



Befestigen Sie den Hebel **108-2** am Rotor, indem Sie die Schraube **AP** ein gutes Stück weit eindrehen. Legen Sie die Baugruppe an einen sicheren Ort, sie wird mit der nächsten Bauanleitung an der Rumpfstruktur befestigt.

DAS BAUERGBNIS



Die sechste Sektion ist in die Rumpfstruktur eingefügt und wurde daran befestigt.