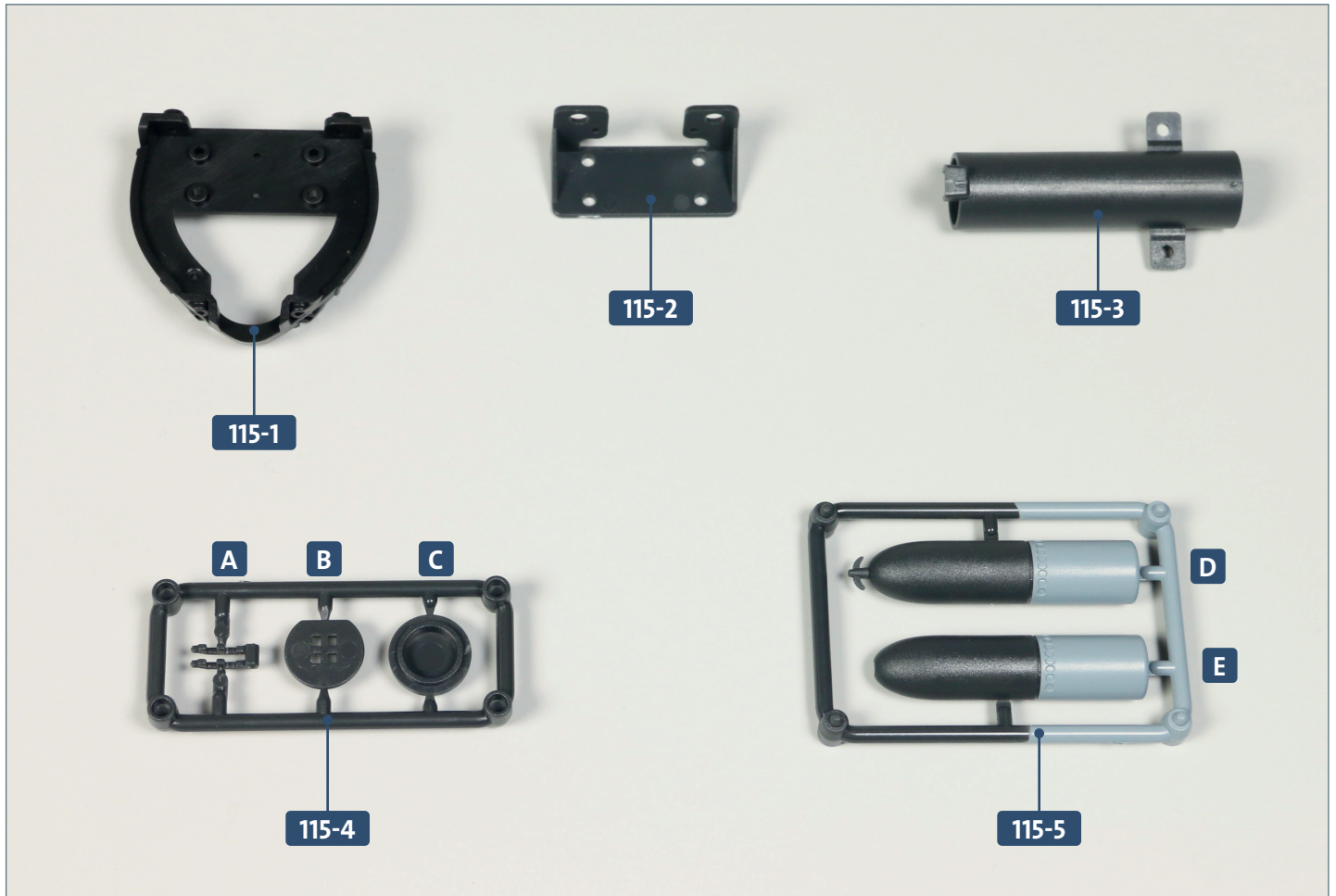




Das Hecktorpedorohr

Das Hecktorpedorohr wird mit einem Endstück und einer Verschlussklappe versehen. Anschließend wird das Torpedorohr im Achterschiff montiert. Die beiden Heckteile und der Motor der Seitenrunder werden am Rumpf angebracht.



Ihre Bauteile im Überblick

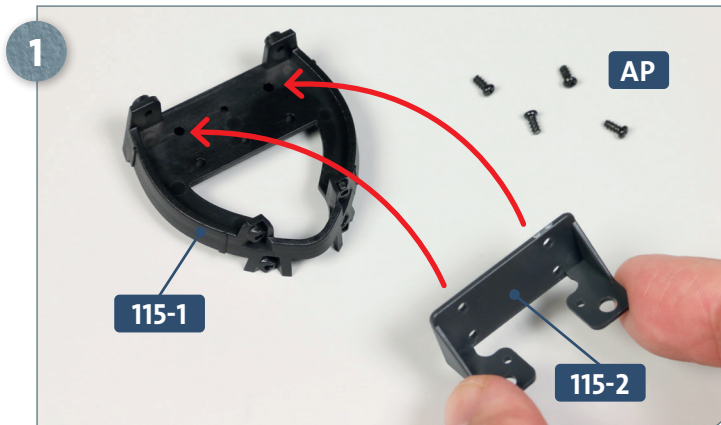
Teilenummer	Name	Material
115-1	Verbindungsstück	ABS
115-2	Halteplatte	ABS
115-3	Hecktorpedorohr	ABS
115-4	Rahmen (A, B, C)	ABS
115-5	Hecktorpedo (D, E)	ABS



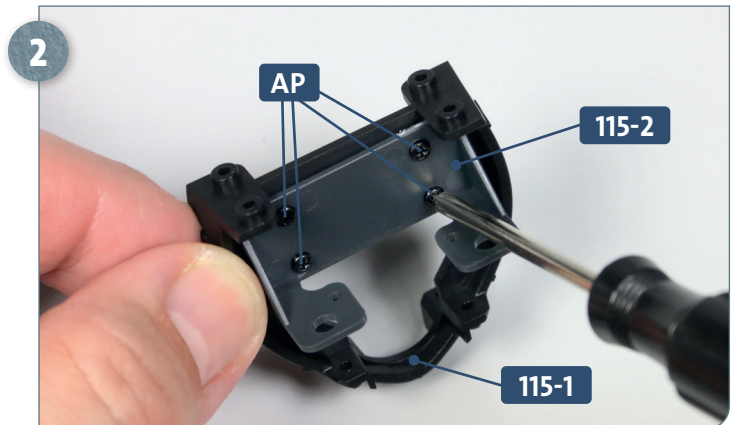
Schrauben

Typ	Anzahl	Abmessungen
AP	18 + 1	2,0 x 4 mm

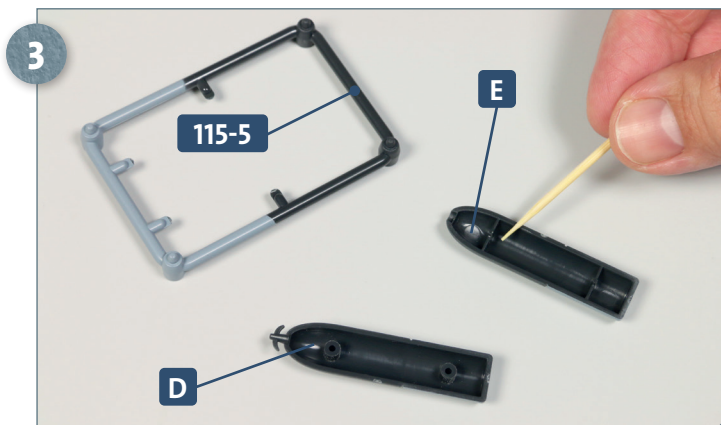
SCHRITT 1 → Arbeiten am Heck des Modells



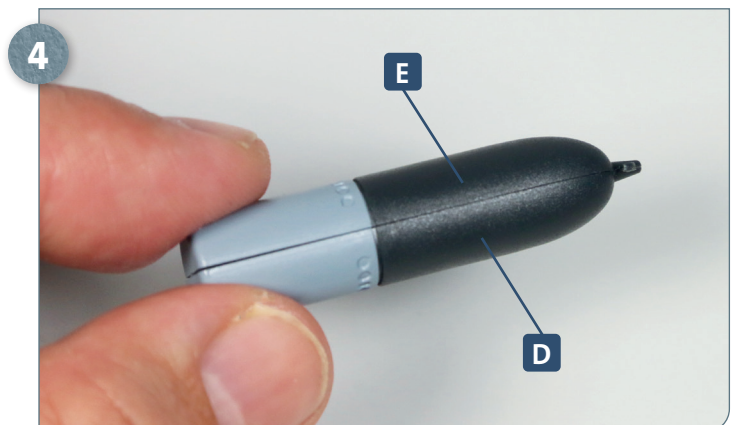
Legen Sie das Verbindungsstück **115-1** und vier Schrauben **AP** auf Ihre Arbeitsplatte. Nehmen Sie die Halteplatte **115-2** und platzieren Sie sie so auf dem Verbindungsstück, dass die Bohrungen beider Teile fluchten. Achten Sie auch auf die Ausrichtung der Teile!



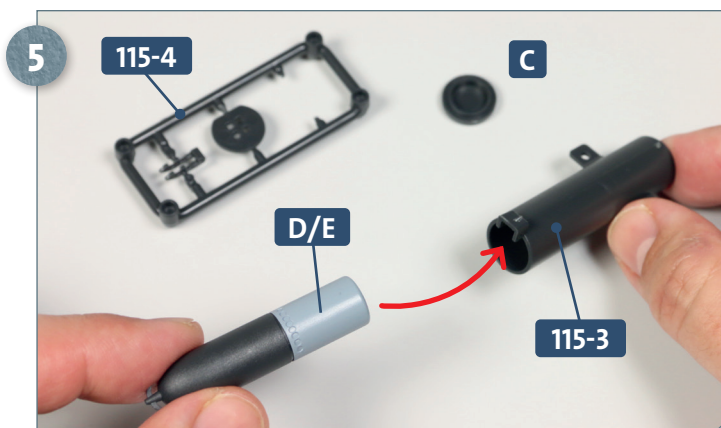
Befestigen Sie die Halteplatte **115-2** am Verbindungsstück **115-1**, indem Sie die vier Schrauben **AP** eindrehen.



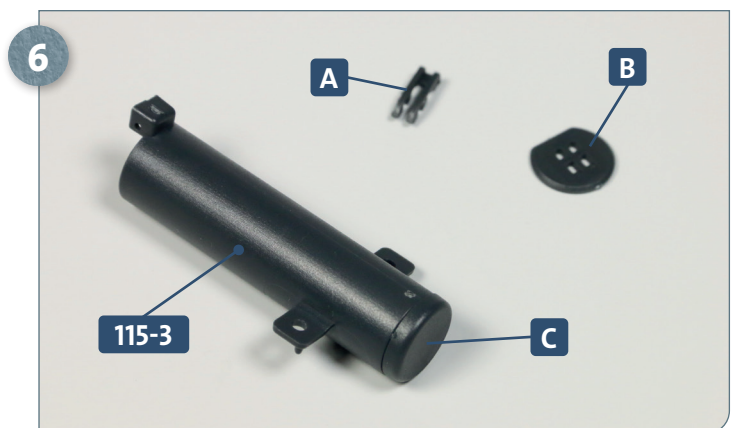
Trennen Sie die beiden Hälften des Hecktorpedos **D** und **E** aus dem Rahmen **115-5**. Versehen Sie die beiden Zapfen der Torpedohälfte **E** mit etwas Sekundenkleber, wie abgebildet.



Fügen Sie die beiden Hälften des Hecktorpedos **D** und **E** zusammen, wie es das Foto zeigt.

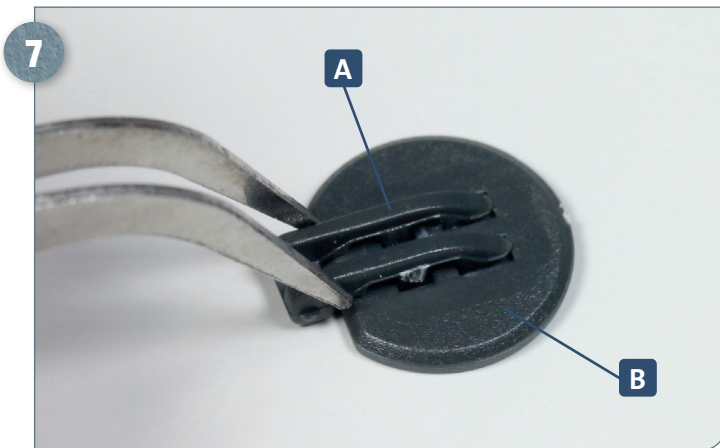


Fügen Sie den Hecktorpedo **D/E** in das Hecktorpedorohr **115-3** ein. Achten Sie dabei auf die Ausrichtung beider Teile. Trennen Sie das Endstück **C** aus dem Rahmen **115-4**.

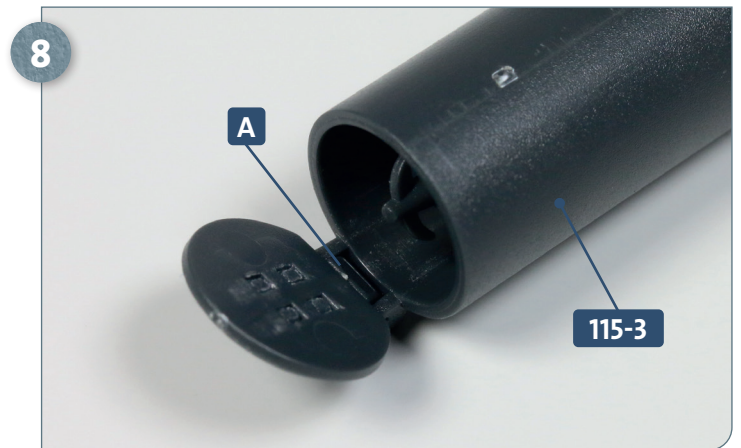


Kleben Sie das Endstück **C** am vorderen Ende des Hecktorpedorohrs **115-3** fest. Trennen Sie das Scharnier **A** und die Verschlussklappe **B** aus dem Rahmen **115-4**.

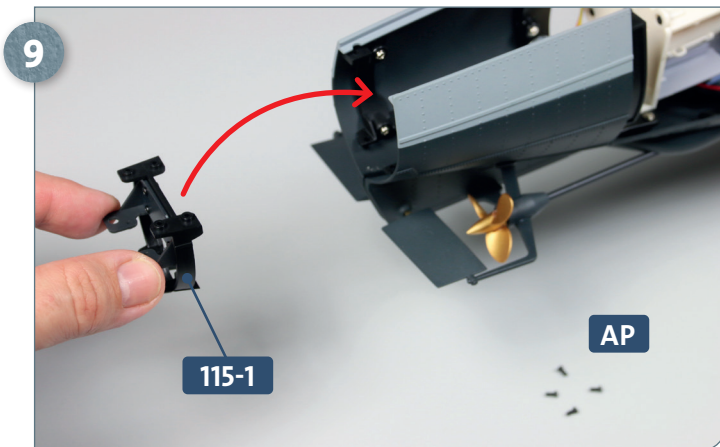
Schritt-für-Schritt-Bauanleitung



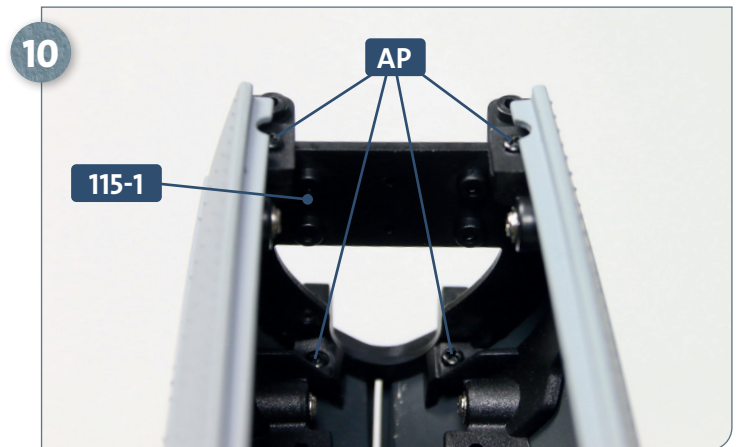
7 Geben Sie etwas Sekundenkleber auf die Zapfen des Scharniers **A** und kleben Sie das Teil an der Verschlussklappe **B** fest.



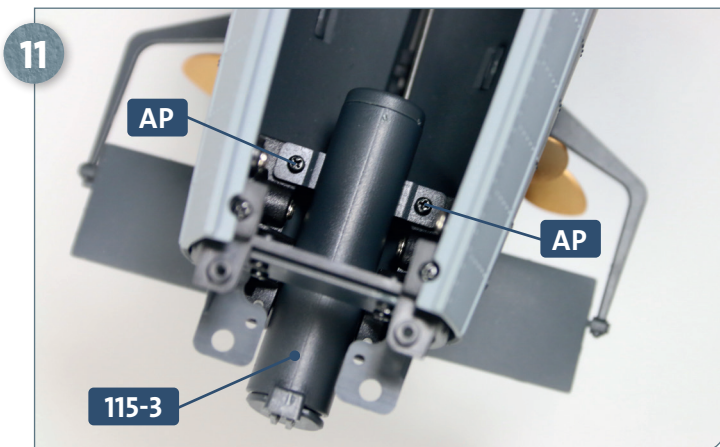
8 Befestigen Sie das Scharnier **A** der Verschlussklappe am hinteren Ende des Hecktorpedorohrs **115-3**: Fügen Sie dazu die beiden kleinen Zapfen des Scharniers in die Aufnahmen des Rohrs ein. Die Verschlussklappe bleibt beweglich.



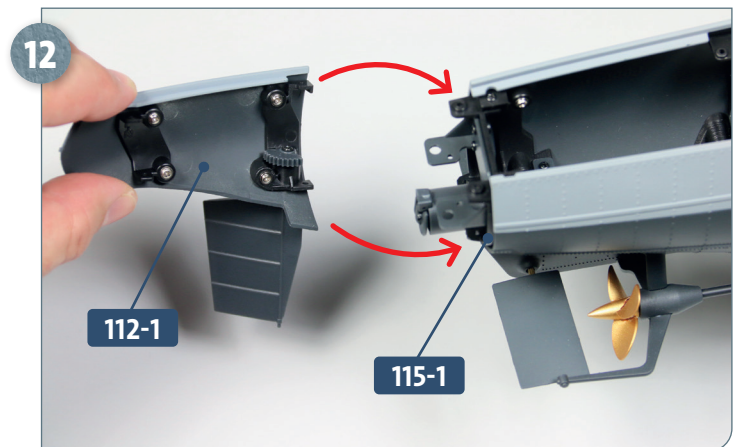
9 Stellen Sie Ihr Modell so auf Ihre Arbeitsplatte, dass Sie Zugriff auf das Heck haben. Legen Sie vier Schrauben **AP** bereit. Fügen Sie das Verbindungsstück **115-1**, ausgerichtet wie abgebildet, hinten in die Rumpfstruktur ein, wie angedeutet.



10 Fixieren Sie das Verbindungsstück **115-1** mit den vier Schrauben **AP** an den beidseitig befindlichen Verbindern, wie abgebildet.

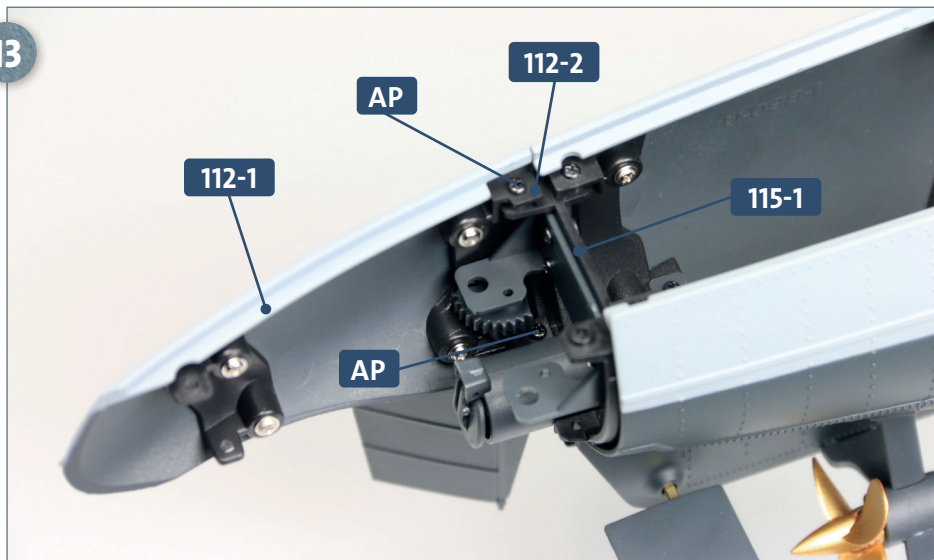


11 Fügen Sie die Baugruppe mit dem Hecktorpedorohr **115-3** in die Rumpfstruktur ein und befestigen Sie sie mit zwei Schrauben **AP** an den bereits montierten Verbindern, wie es das Foto zeigt.



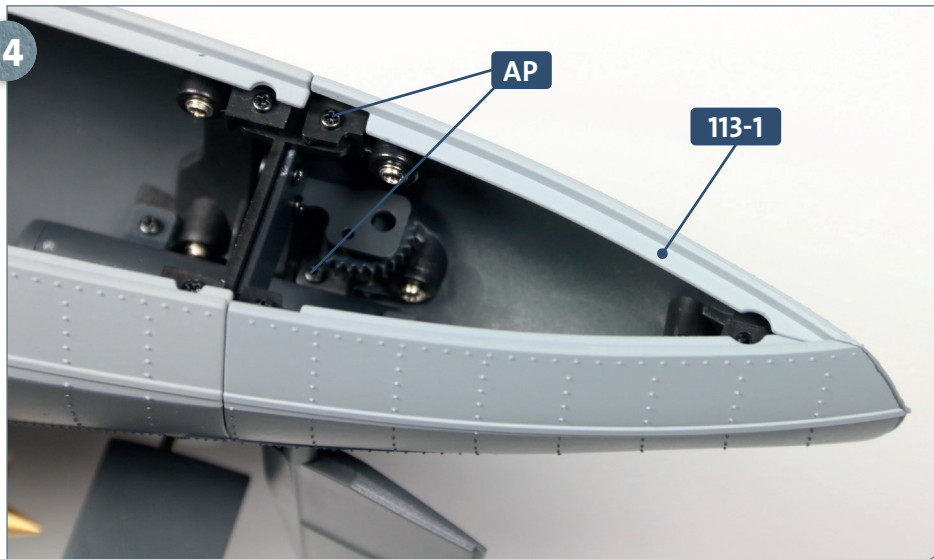
12 Nehmen Sie das linke Heckteil **112-1** und führen Sie es an der linken Rumpfseite zum Verbindungsstück **115-1**, wie es die beiden Pfeile andeuten.

13



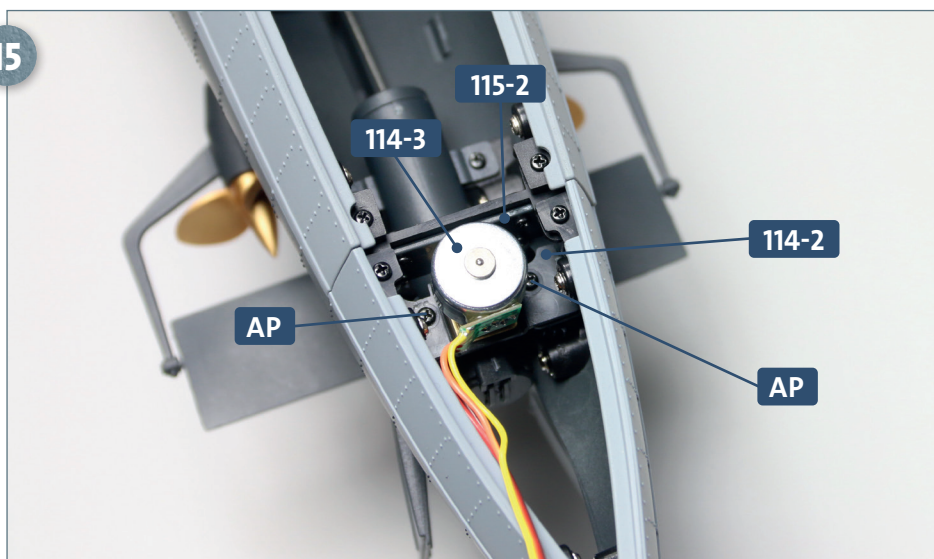
Das linke Heckteil **112-1** ist korrekt an die Rumpfstruktur angesetzt, wenn die beiden Bohrungen des Verbinders **112-2** mit denen des Verbindungsstücks **115-1** fluchten. Befestigen Sie das Heckteil, indem Sie zwei Schrauben **AP** eindrehen, wie es das Foto zeigt.

14



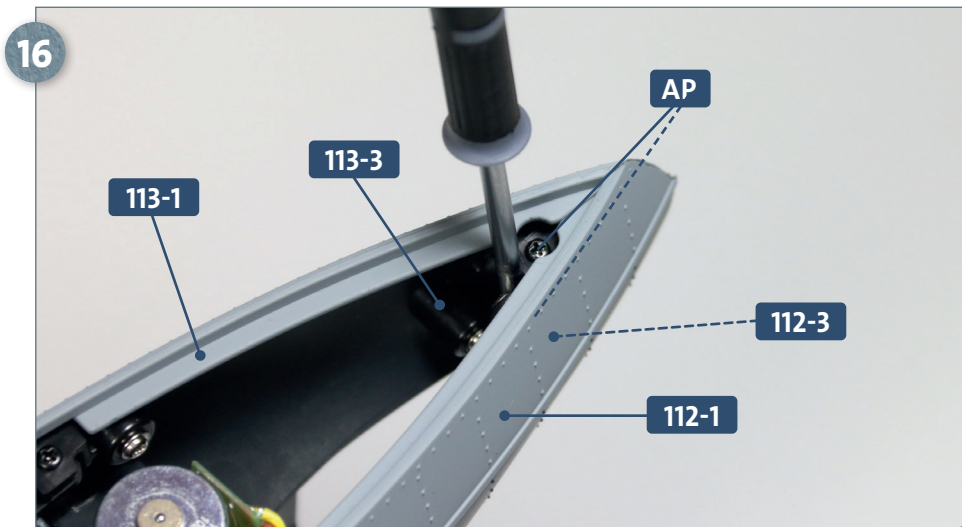
Auf der anderen Seite des Modells wird das rechte Heckteil **113-1** angesetzt und ebenfalls mit zwei Schrauben **AP** befestigt.

15

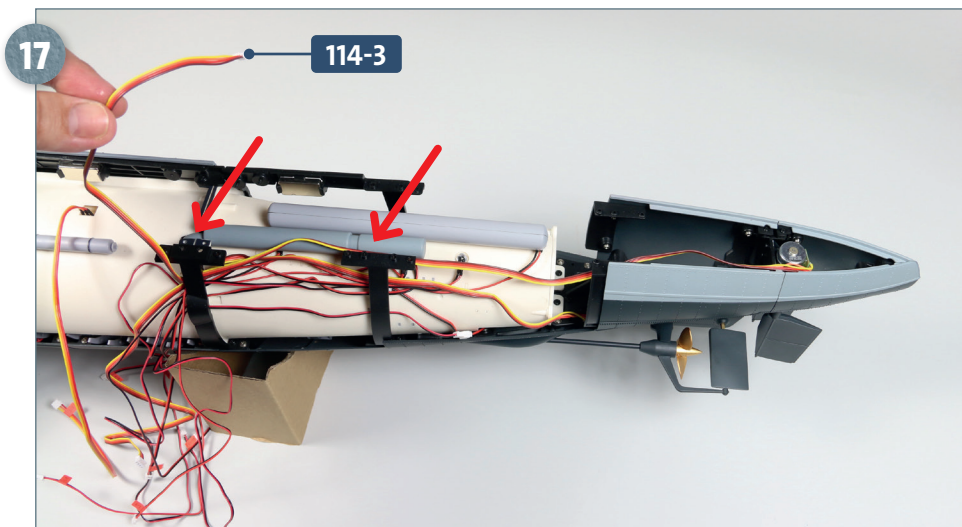


Fügen Sie den Motor der Seitenrudder **114-3** in die Rumpfstruktur ein: Die Zapfen an der Unterseite seiner Halteplatte **114-2** werden in die großen Aufnahmen der Halteplatte **115-2** eingesetzt. Befestigen Sie die beiden Halteplatten mit zwei Schrauben **AP** aneinander. Achten Sie auf die Ausrichtung des Motors.

Schritt-für-Schritt-Bauanleitung



Fixieren Sie die beiden Heckteile **112-1** und **113-1** aneinander, indem Sie in die Bohrungen der zusammengefügteten Verbindungen **112-3** und **113-3** zwei Schrauben **AP** eindrehen.



Nehmen Sie das Kabel des Motors der Seitenruder **114-3** und führen Sie es an der Innenseite der beiden Verbindungsstücke, auf die die Pfeile weisen, entlang in Richtung Bug.

DAS BAUERGBNIS

