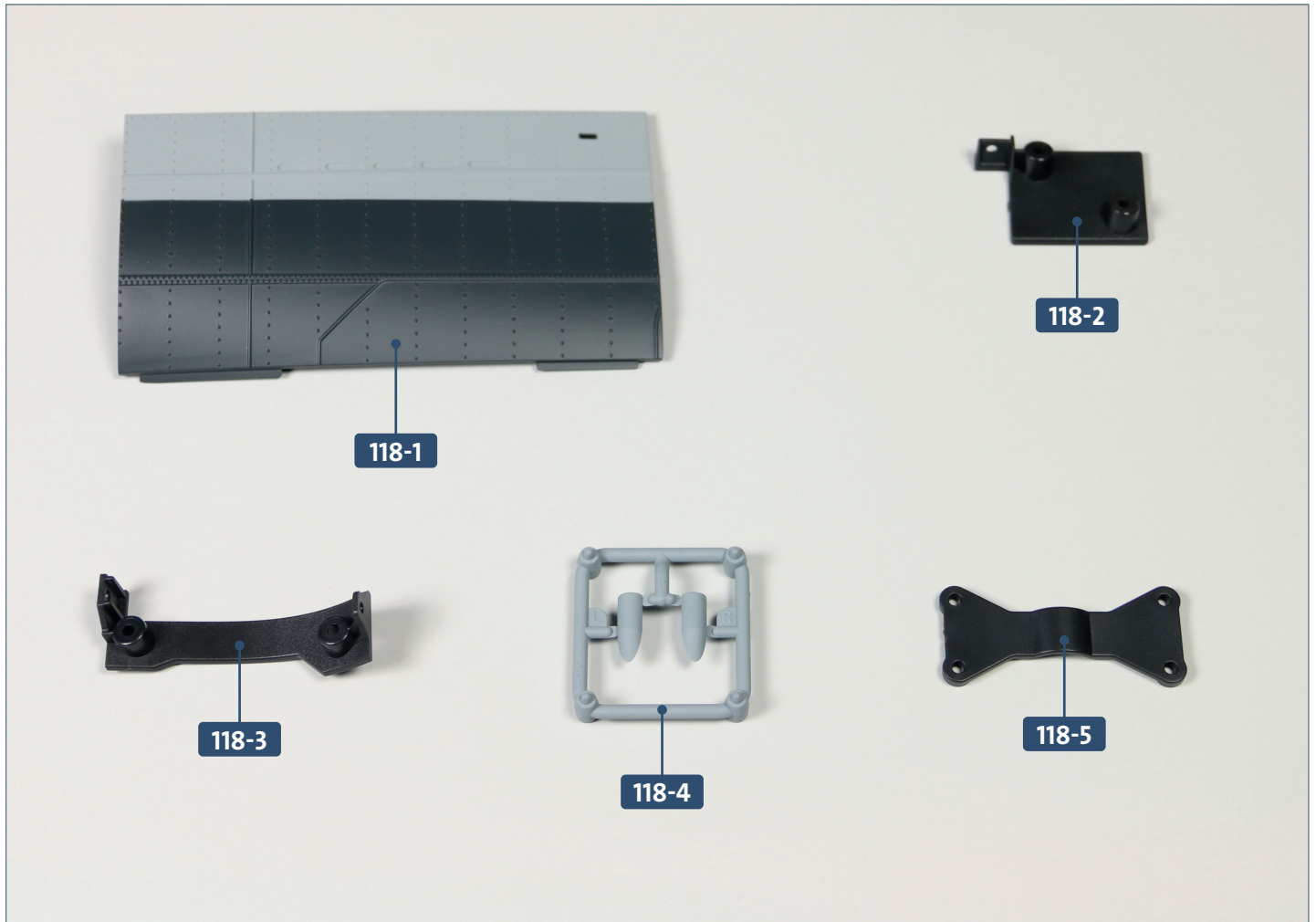


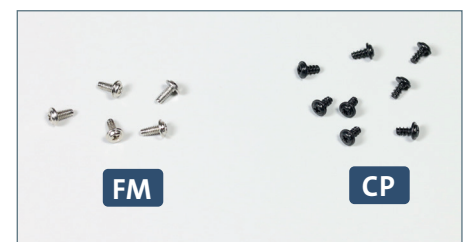


# Ein rechter Rumpfabschnitt

Ein rechter Rumpfabschnitt wird mit zwei Verbindern und einem Auspuff versehen und in die Rumpfstruktur eingefügt. Ein Querträger wird montiert.

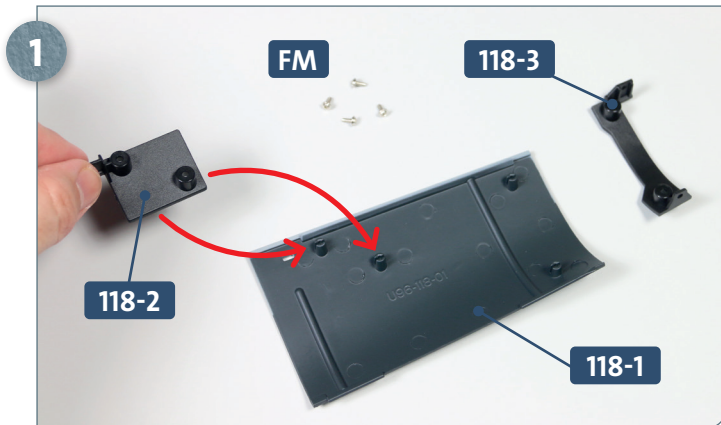


Ihre Bauteile im Überblick		
Teilenummer	Name	Material
118-1	rechter Rumpfabschnitt	Zink
118-2	Verbinder	ABS
118-3	Verbinder	ABS
118-4	zwei Auspuffe (L, R)	ABS
118-5	Querträger	ABS

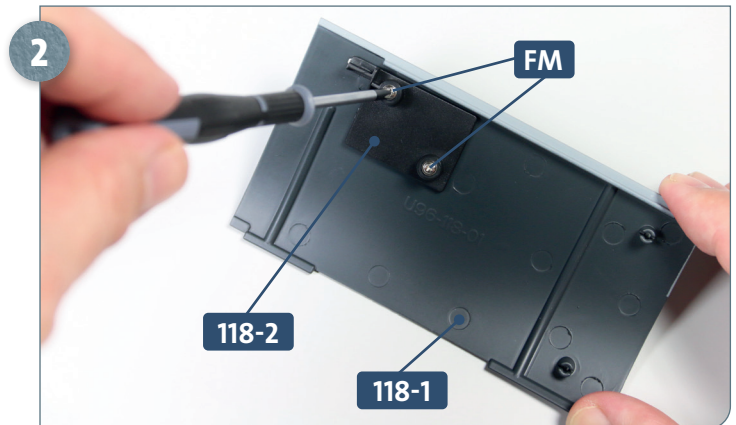


Schrauben		
Typ	Anzahl	Abmessungen
FM	4 + 1	2 x 4 mm
CP	7 + 1	2 x 4 mm

## SCHRITT 1 → Anbringen des Rumpfabschnitts



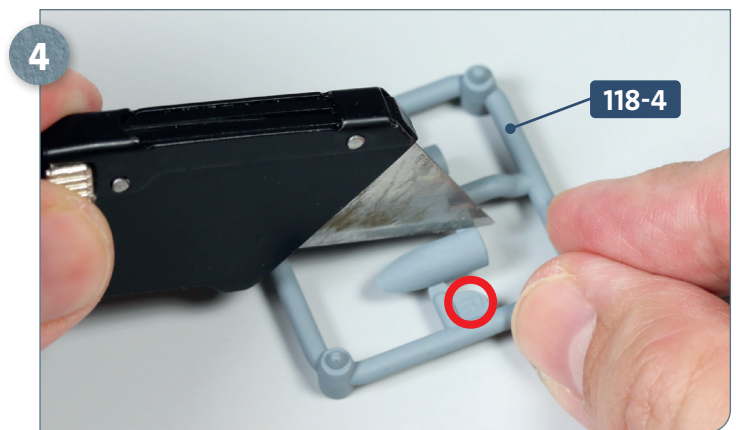
Legen Sie den rechten Rumpfabschnitt **118-1**, die beiden Verbinder **118-2** und **118-3** sowie vier Schrauben **FM** bereit. Platzieren Sie den Verbinder **118-2** auf der Innenseite des Rumpfabschnitts.



Fixieren Sie den Verbinder **118-2** mit zwei der Schrauben **FM** am Rumpfabschnitt **118-1**, wie abgebildet.



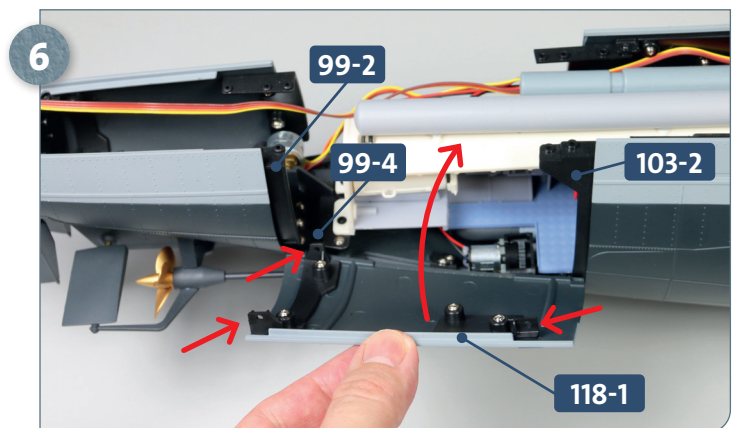
Positionieren Sie den Verbinder **118-3** auf den verbliebenen freien Aufnahmen an der Innenseite des Rumpfabschnitts **118-1** und befestigen Sie ihn mit den anderen beiden Schrauben **FM**.



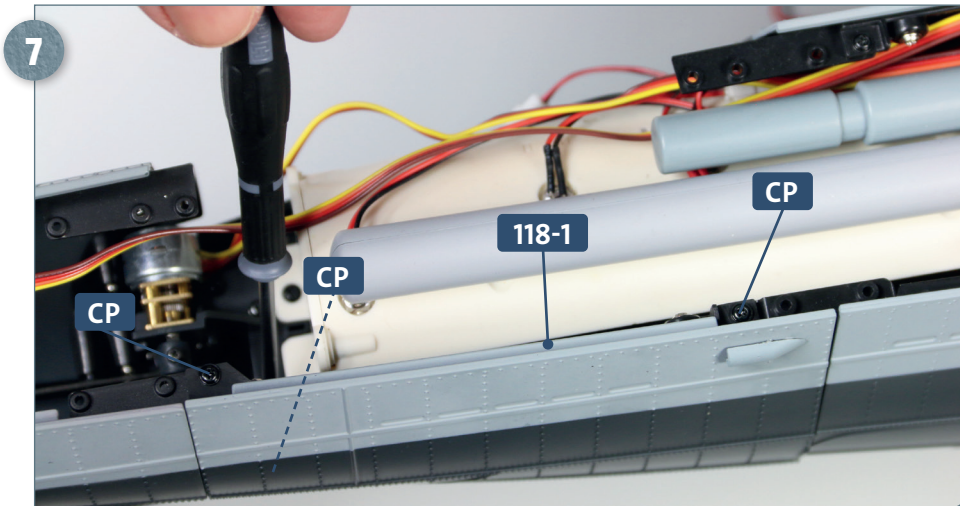
Legen Sie den Rahmen **118-4** mit den beiden Auspuffen bereit. Trennen Sie mit einem Cutter den rechten Auspuff heraus: Dieser ist am Rahmen mit dem Buchstaben „R“ gekennzeichnet (eingekreist).



Versehen Sie den Zapfen an der Innenseite des rechten Auspuffs **118-4-R** mit etwas Sekundenkleber. Fixieren Sie den Auspuff in der Bohrung des Rumpfabschnitts **118-1**, ausgerichtet wie abgebildet.

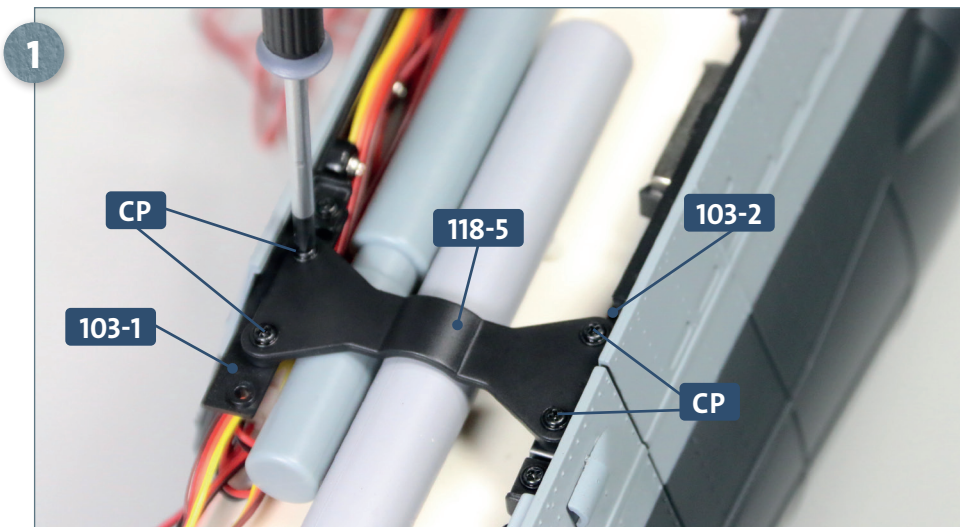


Positionieren Sie den Rumpfabschnitt **118-1** auf der rechten Seite der Rumpfstruktur. Die Bohrungen seiner Verbinder (auf die die drei geraden Pfeile weisen) gehören auf die Aufnahmen der Verbinder **99-2** und **99-4** sowie des Verbindungsstücks **103-2**.

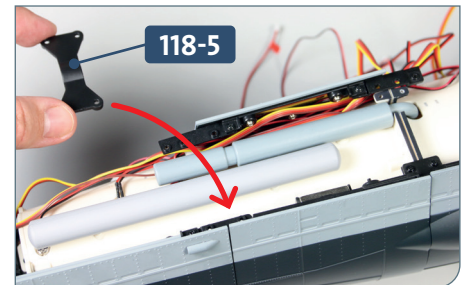


Fixieren Sie den Rumpfabschnitt **118-1** an der Rumpfstruktur, indem Sie seine beiden Verbinder mit insgesamt drei Schrauben **CP** an den Verbindern **99-2** und **99-4** sowie dem Verbindungsstück **103-2** befestigen.

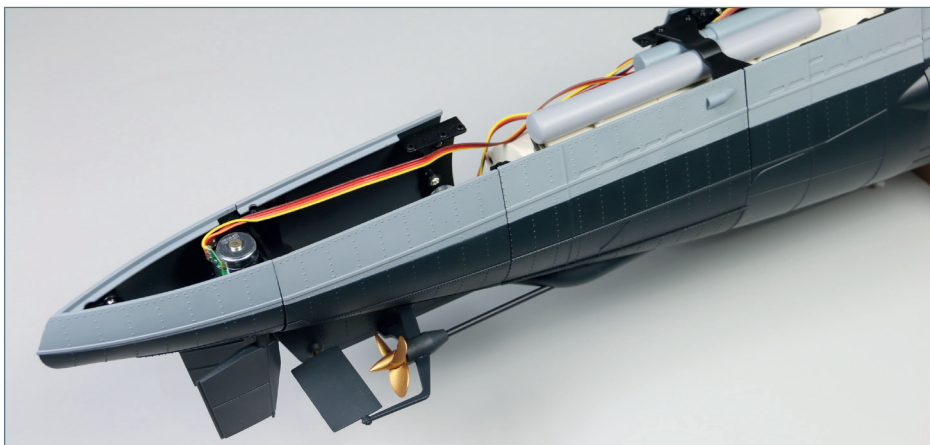
## SCHRITT 2 → Anbringen des Querträgers



Positionieren Sie den Querträger **118-5** über dem Schalldämpfer und dem Torpedo-Oberdeckbehälter (Detailbild). Fixieren Sie den Querträger mit jeweils zwei Schrauben **CP** an den Verbindungsstücken **103-1** und **103-2**.



## DAS BAUERGBNIS



Ein rechter Rumpfabschnitt und ein Querträger sind montiert.