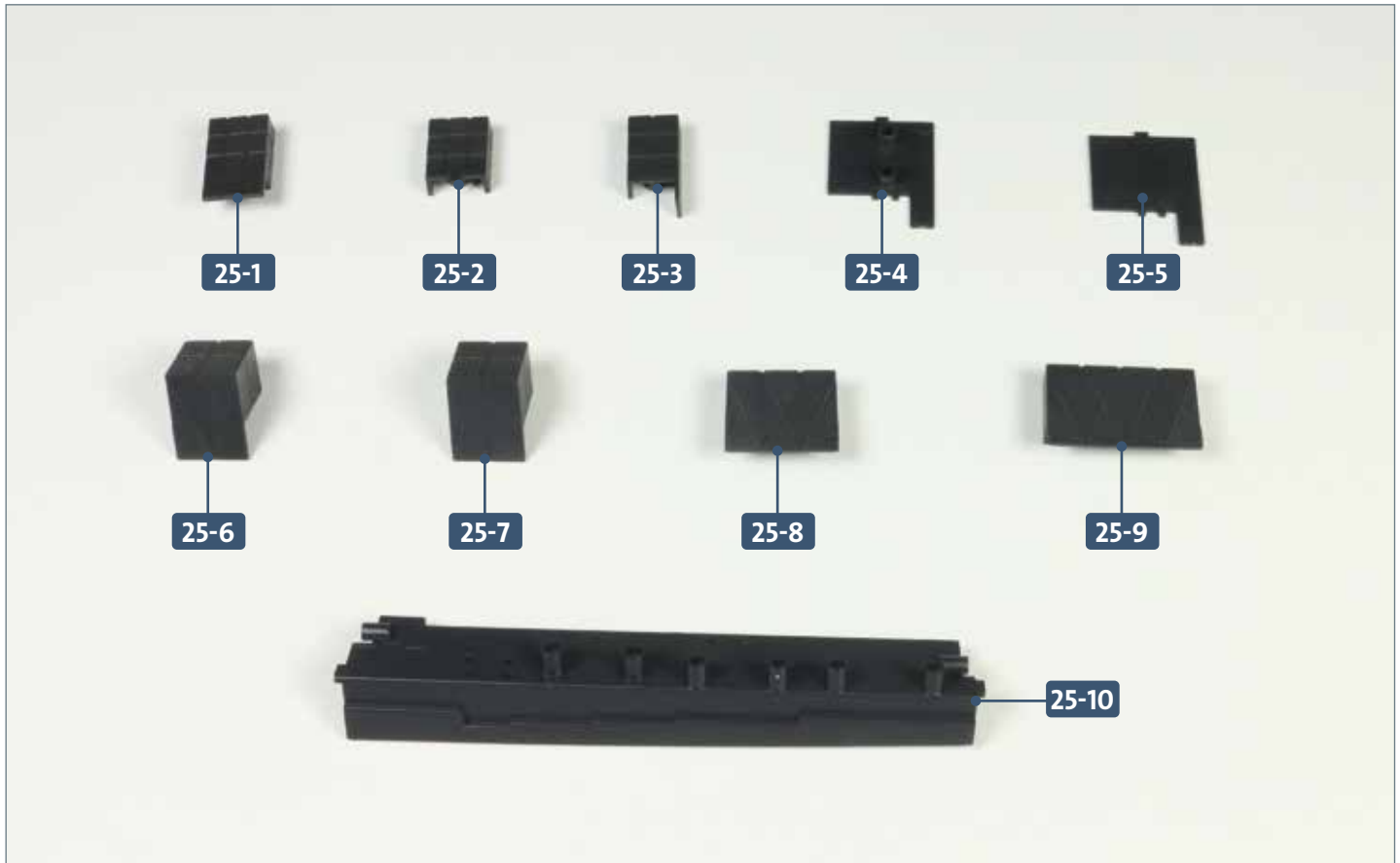




# Die Batteriezellen

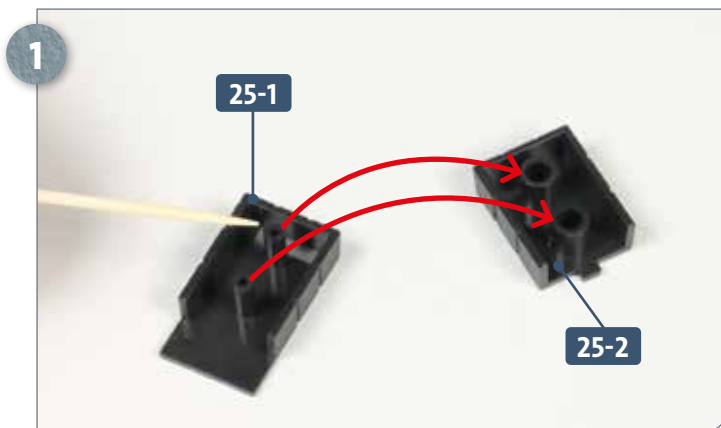
An der Installationsschiene, die später unter der zweiten Sektion befestigt wird, werden Munitionskisten, eine Trennwand und die Batteriezellen angebracht.



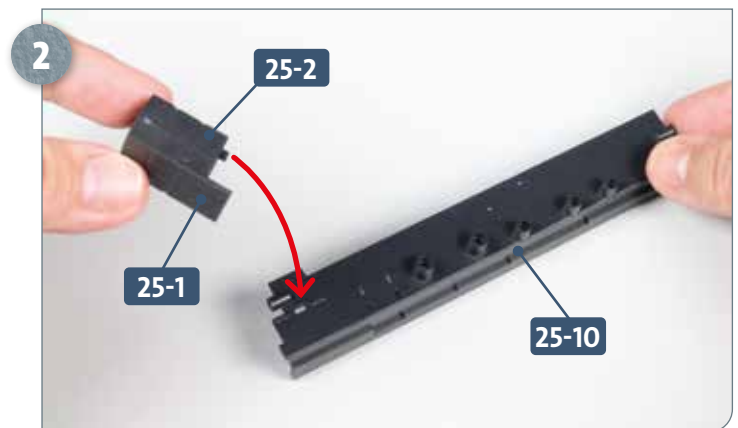
## Ihre Bauteile im Überblick

Teilenummer	Name	Material
25-1	Munitionskisten	ABS
25-2	Munitionskisten	ABS
25-3	Munitionskisten	ABS
25-4	Munitionskisten	ABS
25-5	Trennwand	ABS
25-6	Batteriezellen	ABS
25-7	Batteriezellen	ABS
25-8	Batteriezellen	ABS
25-9	Batteriezellen	ABS
25-10	Installationsschiene	ABS

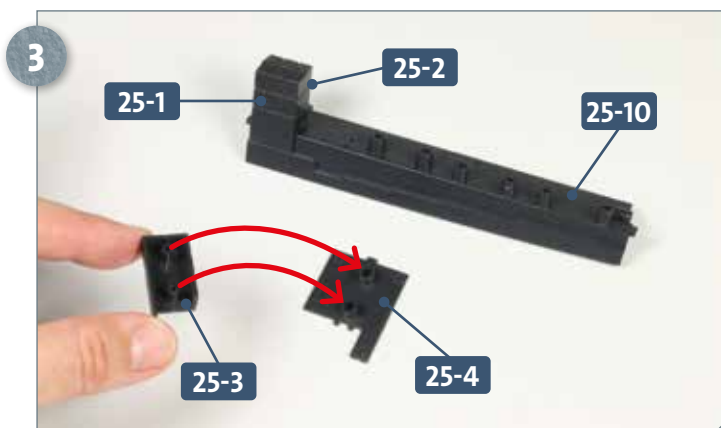
## SCHRITT 1 → Anbringen der Munitionskisten und Batteriezellen



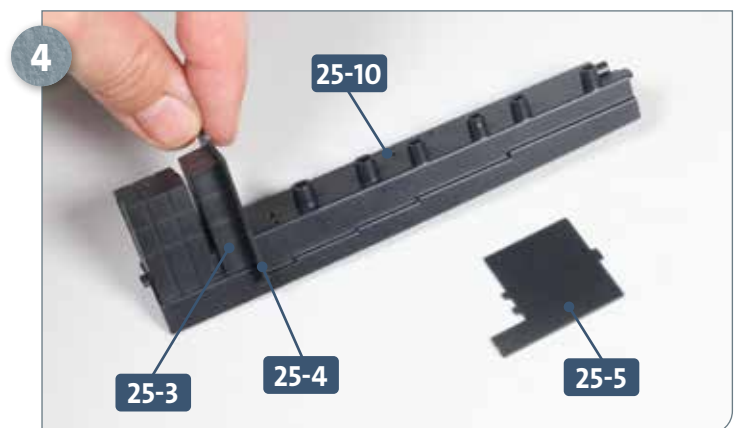
Legen Sie die beiden Teile der Munitionskisten **25-1** und **25-2** auf Ihre Arbeitsplatte. Versehen Sie die Zapfen und die übrigen Kontaktstellen des Teils **25-1** mit etwas Sekundenkleber, wie angedeutet.



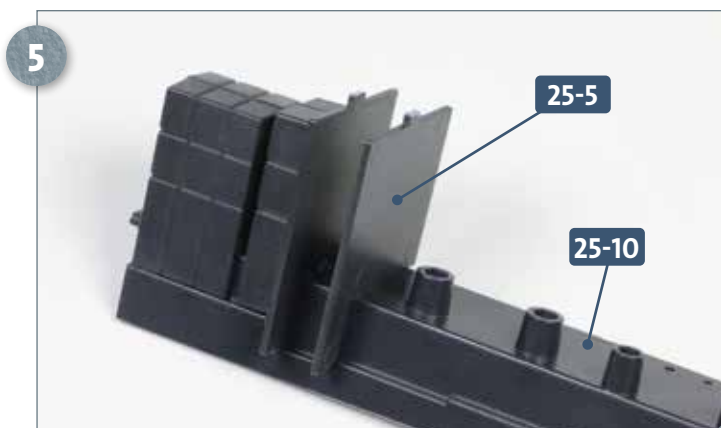
Kleben Sie die beiden Teile der Munitionskisten **25-1** und **25-2** zusammen. Versehen Sie die Unterseite der Baugruppe mit etwas Sekundenkleber und fügen Sie deren Zapfen in den Schlitz der Installationsschiene **25-10** ein, wie es der Pfeil andeutet.



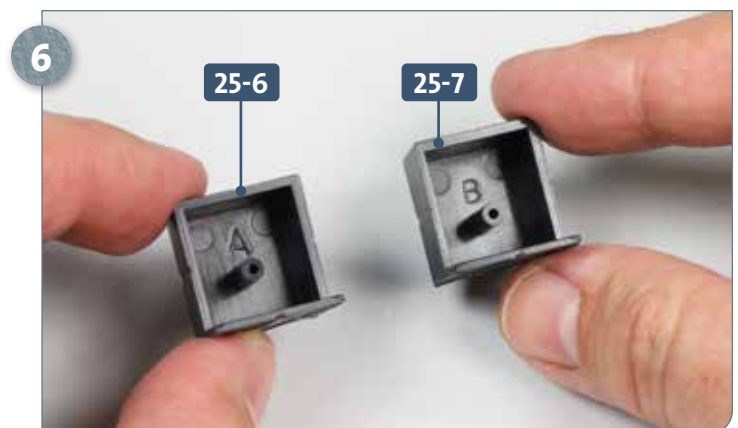
Die Munitionskisten **25-1/25-2** sind an der Befestigungsschiene **25-10** angebracht. Legen Sie die Teile der Munitionskisten **25-3** und **25-4** bereit, versehen Sie deren Kontaktstellen mit Sekundenkleber und fügen Sie sie zusammen, wie angedeutet.



Kleben Sie die Munitionskisten **25-3/25-4** in den beiden nächsten Schlitz der Installationsschiene **25-10** fest. Legen Sie die Trennwand **25-5** bereit.



Geben Sie etwas Sekundenkleber auf die beiden Zapfen der Trennwand **25-5** und fixieren Sie diese in den benachbarten Schlitz der Installationsschiene **25-10**, wie abgebildet.

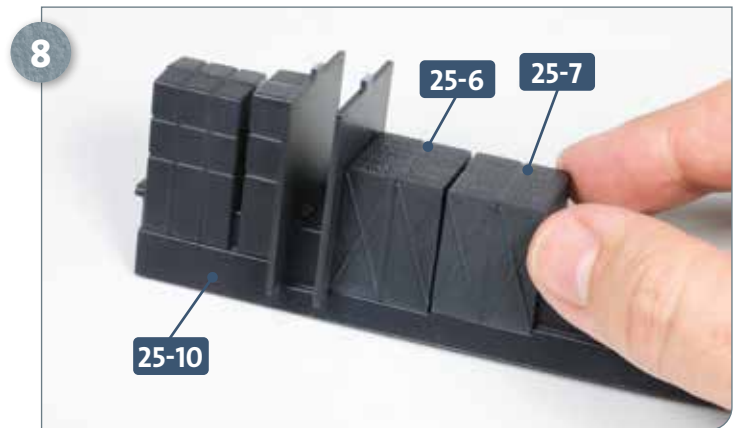


Als Nächstes sind die Batteriezellen **25-6** und **25-7** an der Reihe. Sie lassen sich durch die Markierung an der Unterseite unterscheiden: **25-6** trägt ein „A“, **25-7** ein „B“.

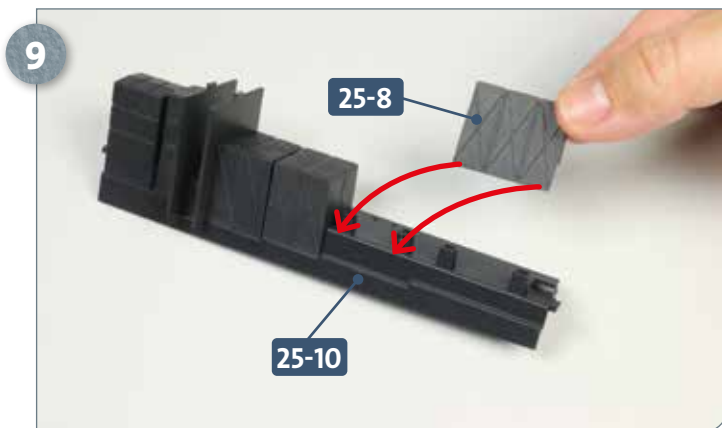
## Schritt-für-Schritt-Bauanleitung



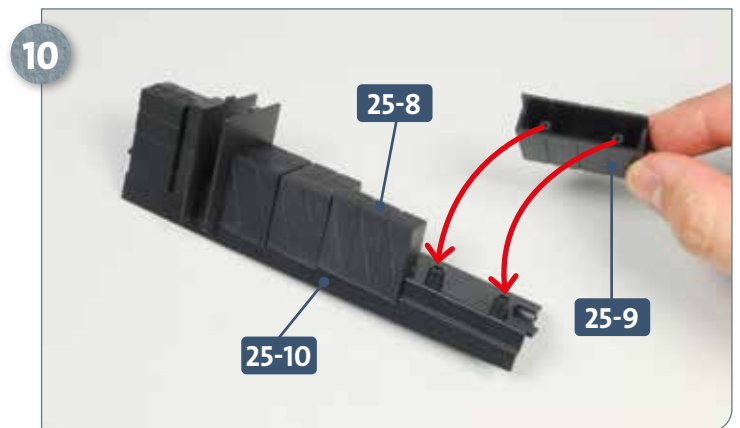
7  
Versehen Sie die Unterseite der Batteriezellen **25-6** mit etwas Klebstoff und fixieren Sie das Teil an der Installationsschiene **25-10**.



8  
Neben den Batteriezellen **25-6** werden die Batteriezellen **25-7** an der Installationsschiene **25-10** festgeklebt, wie es das Foto zeigt.



9  
Nehmen Sie die Batteriezellen **25-8** zur Hand, versehen Sie deren Unterseite mit etwas Sekundenkleber und führen Sie sie zur Installationsschiene **25-10**, wie es die Pfeile andeuten.



10  
Die Batteriezellen **25-8** sind an der Installationsschiene **25-10** fixiert. Als Letztes sind die Batteriezellen **25-9** an der Reihe. Sie werden ebenfalls an der Installationsschiene festgeklebt, wie angedeutet.

### DAS BAUERGBNIS



An der Installationsschiene wurden die Munitionskisten, eine Trennwand und die Batteriezellen festgeklebt.