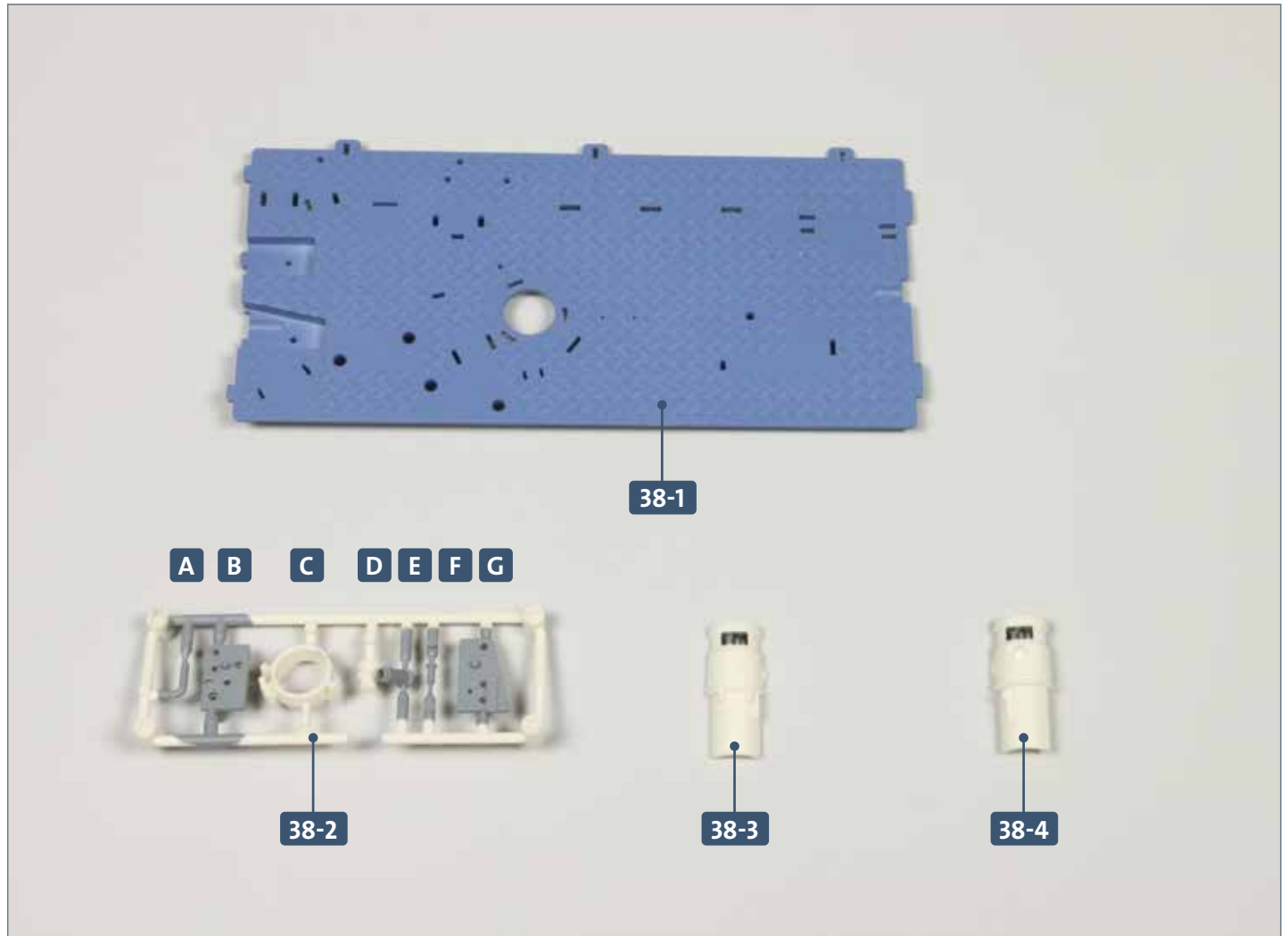




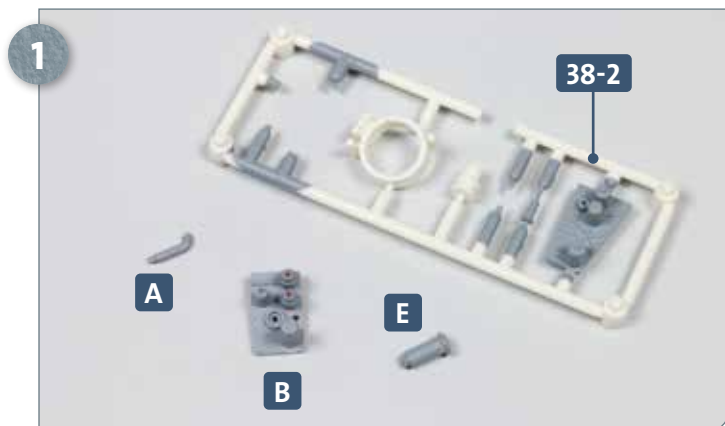
Die Bodenplatte der Zentrale

Der Montage der Zentrale geht weiter mit der Bodenplatte. An dieser werden die zusammengebaute Hauptlenzpumpe sowie der Flut- und Lenzverteiler der Haupt- und der Hilfslenzpumpe angebracht.

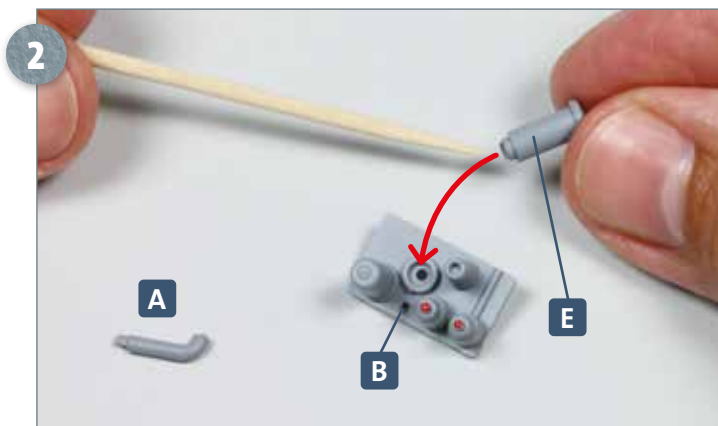


Ihre Bauteile im Überblick		
Teilenummer	Name	Material
38-1	Bodenplatte der Zentrale	ABS
38-2	Rahmen mit Teilen für die Flut- und Lenzverteiler von Haupt- und Hilfslenzpumpe (A, B, C, D, E, F, G)	ABS
38-3	Hauptlenzpumpe	ABS
38-4	Hauptlenzpumpe	ABS

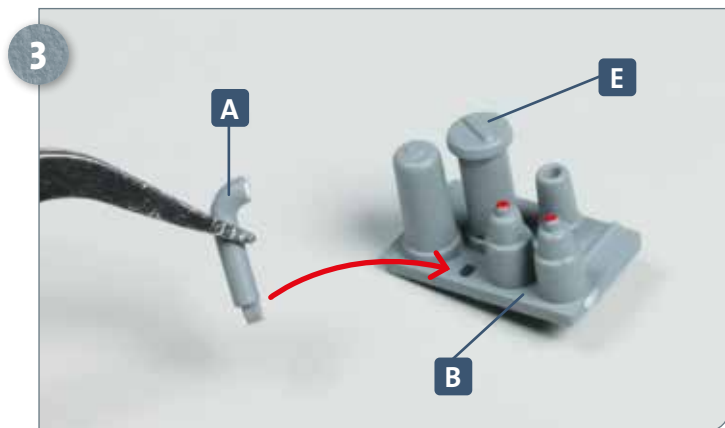
SCHRITT 1 → Erste Abeiten an der Bodenplatte der Zentrale



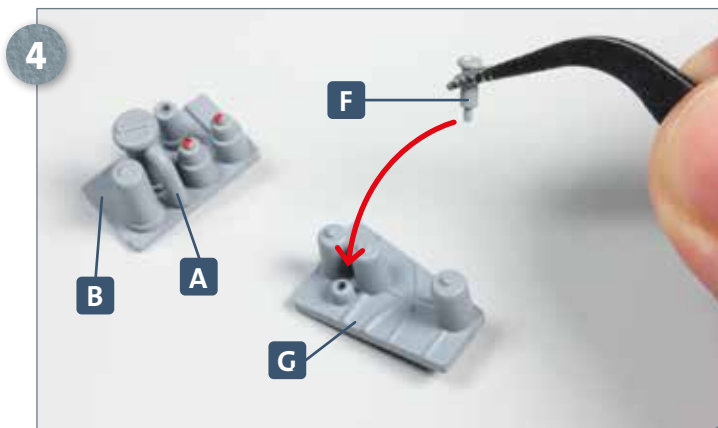
Legen Sie den Rahmen 38-2 auf Ihre Arbeitsplatte und trennen Sie den Flut- und Lenzverteiler der Hauptlenzpumpe B sowie die beiden Teile A und E heraus.



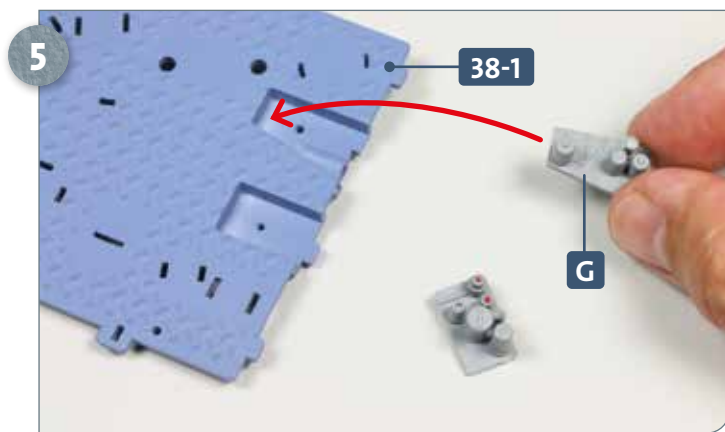
Versehen Sie den Zapfen von Teil E mit etwas Sekundenkleber, wie abgebildet. Kleben Sie das Teil in der zentralen Bohrung des Flut- und Lenzverteilers B fest, auf die der Pfeil weist.



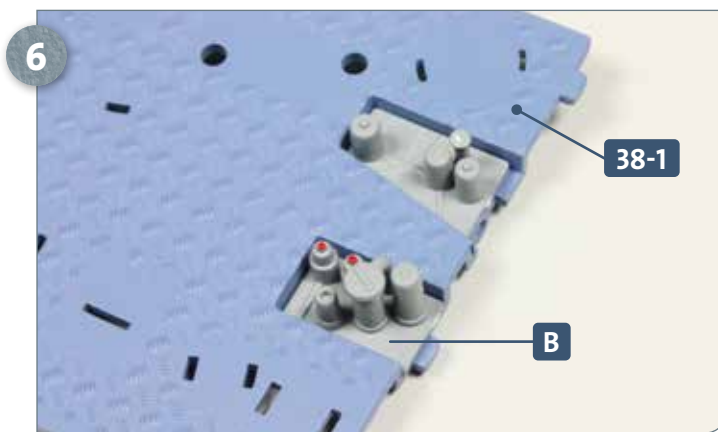
Teil E ist am Flut- und Lenzverteiler B fixiert. Versehen Sie den Zapfen von Teil A mit etwas Sekundenkleber und fügen Sie ihn in die Bohrung von B ein, auf die der Pfeil weist.



Teil A ist am Teil B befestigt. Trennen Sie den Flut- und Lenzverteiler der Hilfslenzpumpe G und das Teil F aus dem Rahmen 38-2 heraus. Versehen Sie den Zapfen von Teil F mit Sekundenkleber und fixieren Sie diesen in der Bohrung von Teil G, wie angedeutet.

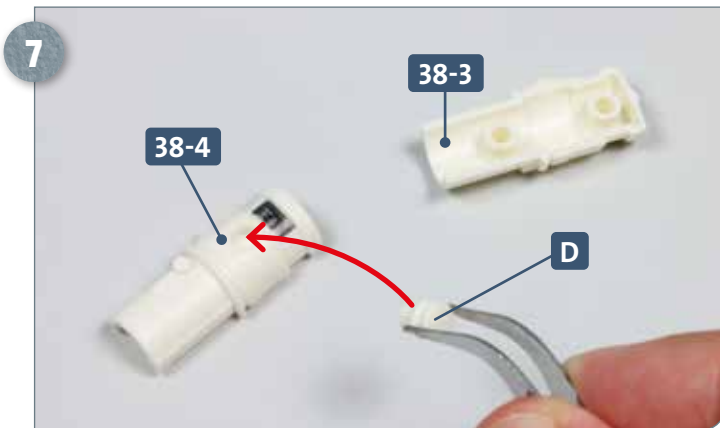


Legen Sie die Bodenplatte der Zentrale 38-1 auf Ihrer Arbeitsplatte bereit. Nehmen Sie das Teil G, versehen Sie dessen Unterseite mit etwas Klebstoff und führen Sie es zur entsprechenden Vertiefung, wie angedeutet.

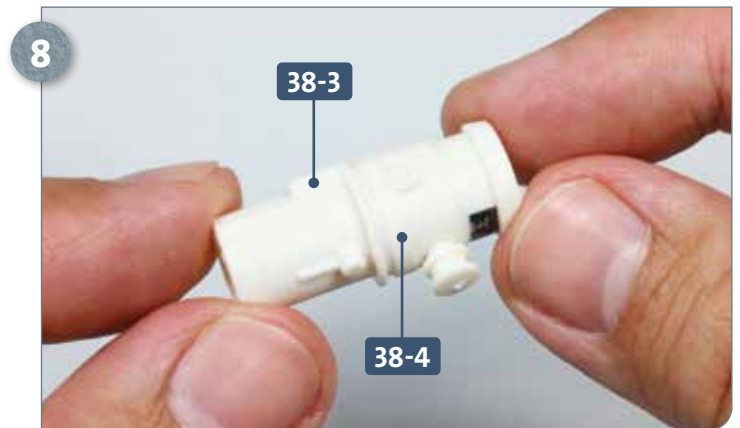


In der anderen Vertiefung am hinteren Ende der Bodenplatte der Zentrale 38-1 wird das Teil B festgeklebt.

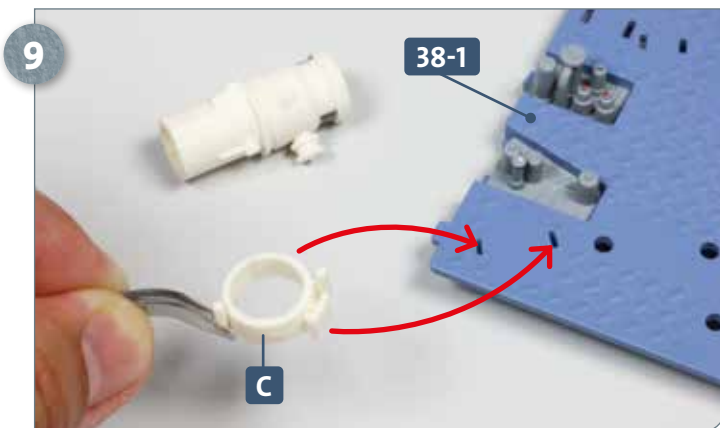
Schritt-für-Schritt-Bauanleitung



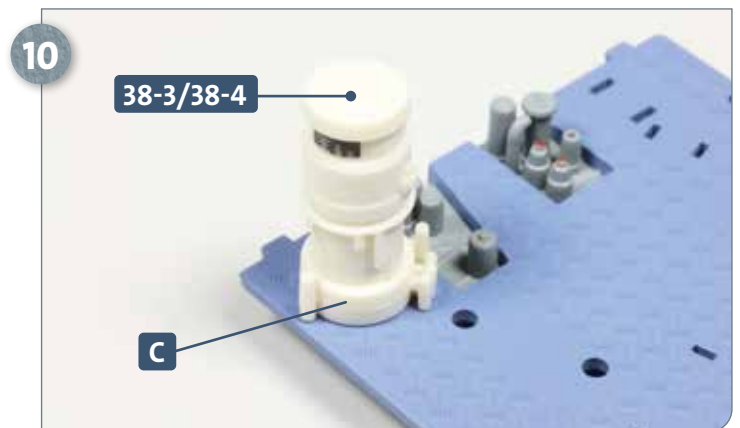
7
Legen Sie die beiden Hälften der Hauptlenzpumpe 38-3 und 38-4 sowie das Teil D aus dem Rahmen 38-2 bereit. Versehen Sie das Teil D mit etwas Sekundenkleber und fixieren Sie es in der Vertiefung von 38-4, wie angedeutet.



8
Versehen Sie die Kontaktflächen der beiden Hälften der Hauptlenzpumpe 38-3 und 38-4 mit etwas Sekundenkleber und fügen Sie sie zusammen, wie abgebildet.

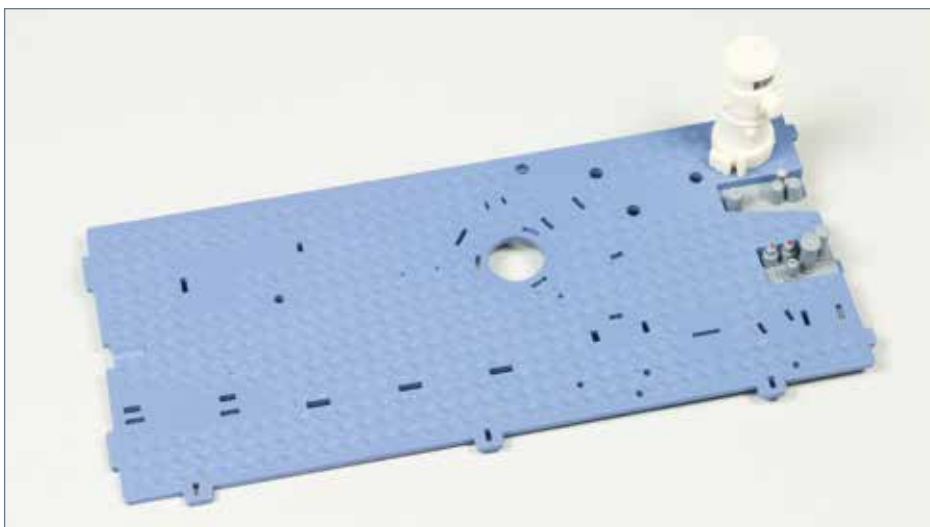


9
Trennen Sie das Teil C aus dem Rahmen 38-2, versehen Sie dessen zwei Zapfen an der Unterseite mit etwas Sekundenkleber und kleben Sie es in den Schlitzern der Bodenplatte 38-1 fest, auf die die beiden Pfeile weisen.



10
Kleben Sie die Hauptlenzpumpe 38-3/38-4 im Teil C fest. Die Ausrichtung der Pumpe ist durch die Form von C vorgegeben.

DAS BAUERGBNIS



An der Bodenplatte der Zentrale sind die ersten Baugruppen befestigt: die Hauptlenzpumpe sowie der Flut- und Lenzverteiler für die Haupt- und Hilfslenzpumpe.