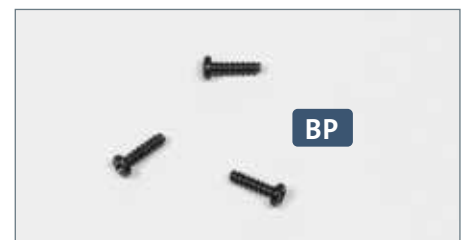
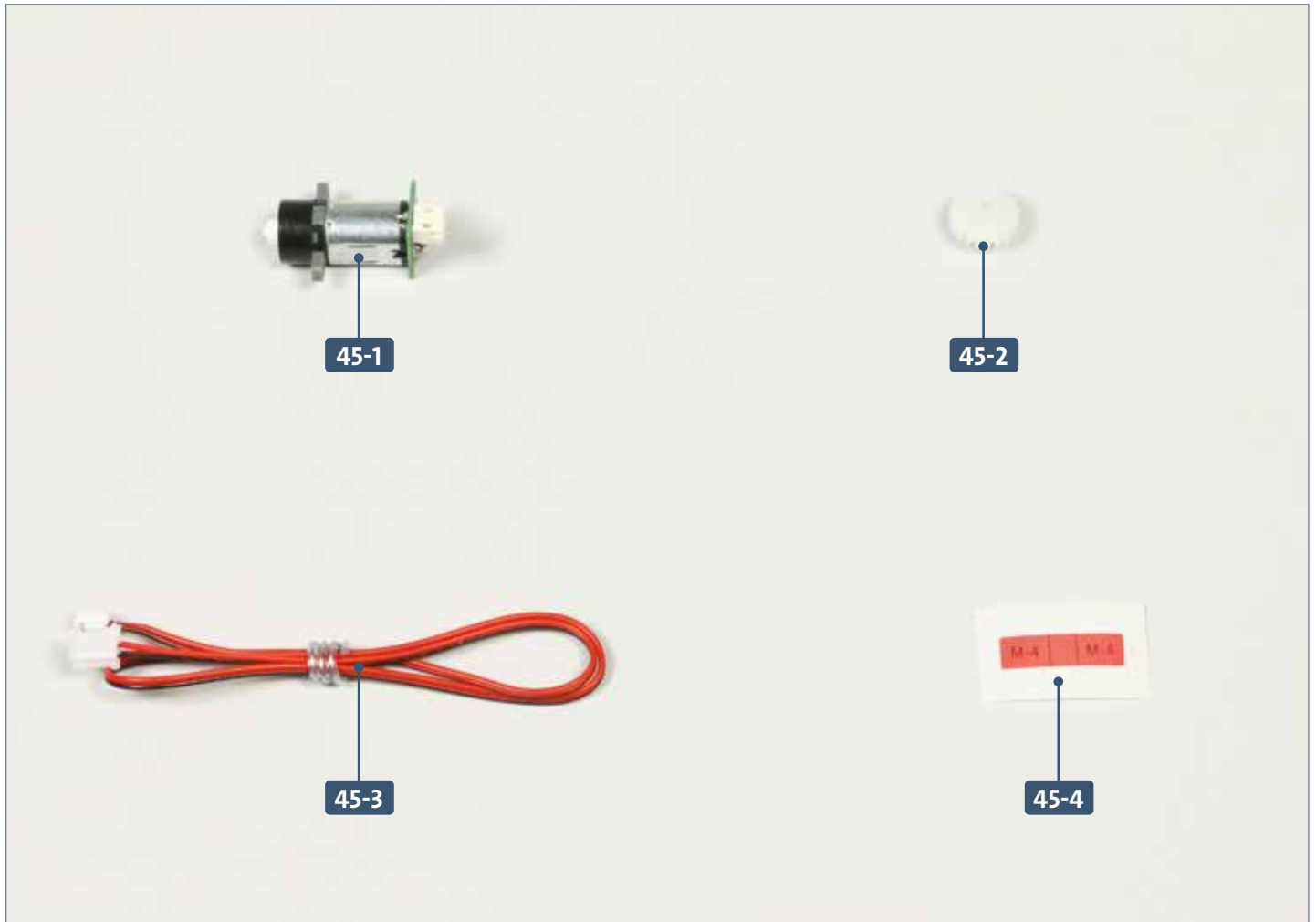




Der nächste Motor

Der Motor, der für das Heben und Senken des Angriffssehrohrs zuständig ist, wird mit einem Kabel versehen und an der Führung des Sehrohrs befestigt.

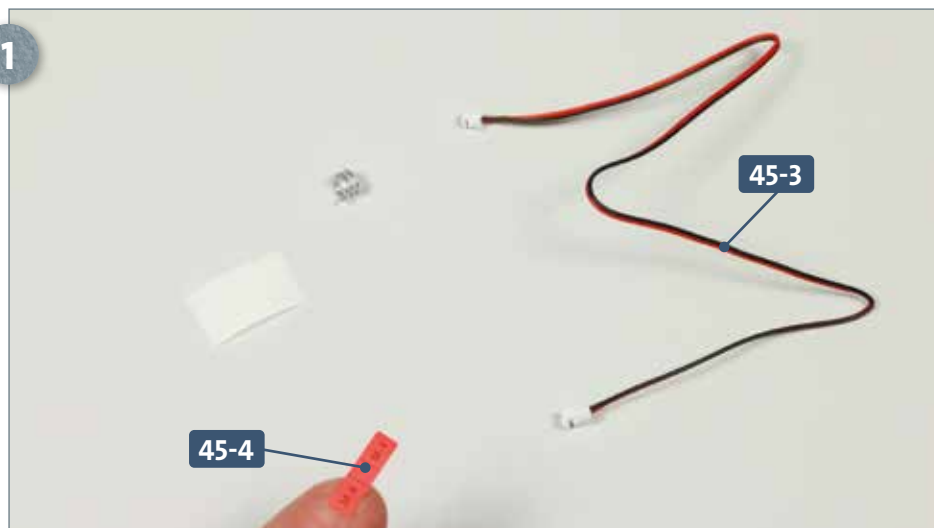


Ihre Bauteile im Überblick		
Teilenummer	Name	Material
45-1	Motor	–
45-2	Zahnrad	POM
45-3	Kabel	–
45-4	Kabelmarkierung	–

Schrauben		
Typ	Anzahl	Abmessungen
BP	2+1	1,7 x 6 mm

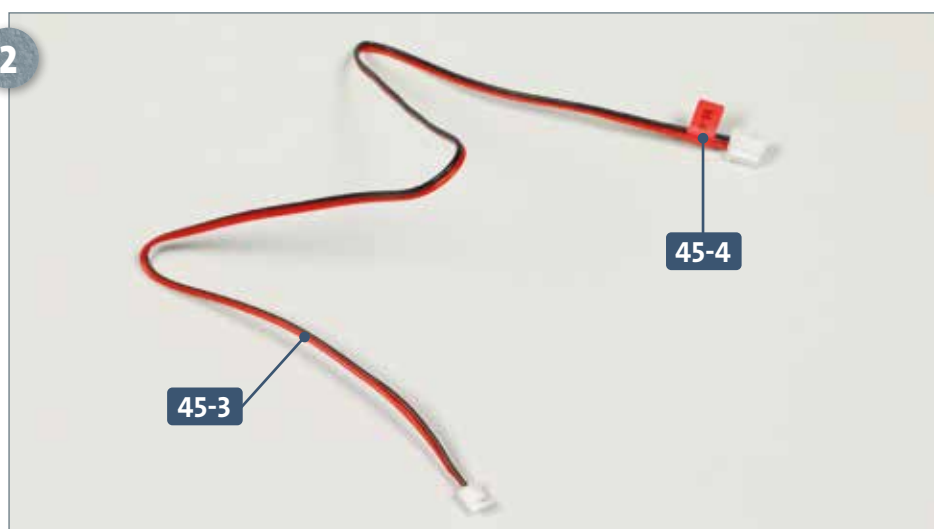
SCHRITT 1 → Anbringen des Motors

1



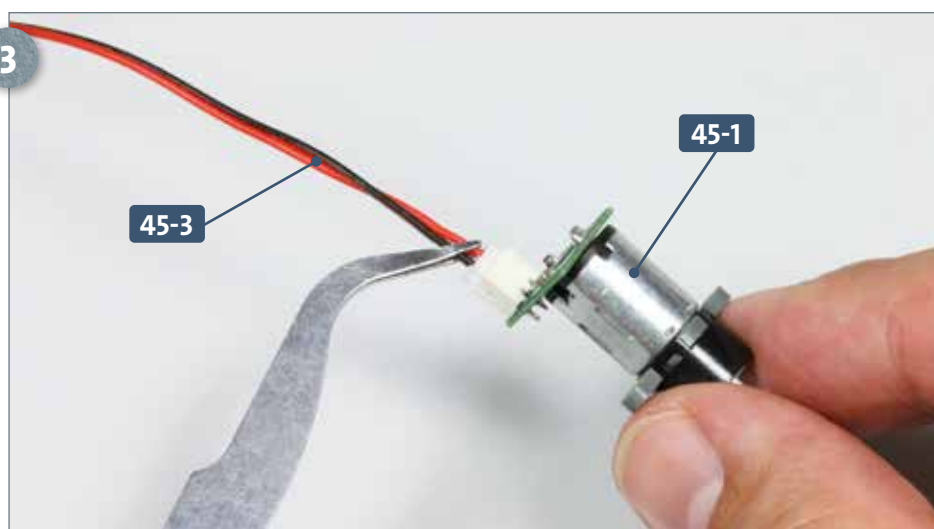
Legen Sie das Kabel **45-3** bereit und entfernen Sie dessen Umwicklung. Lösen Sie die Kabelmarkierung **45-4** von ihrer Trägerfolie, wie abgebildet.

2

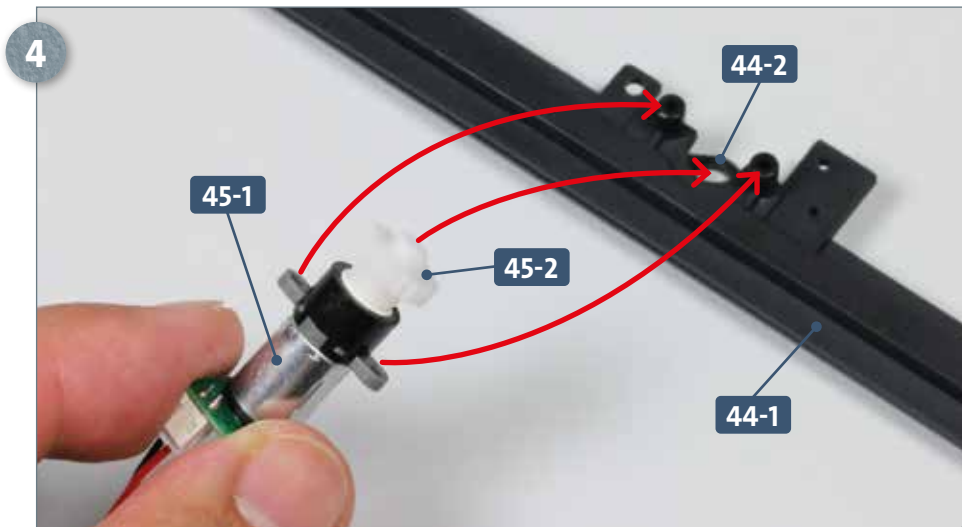


Bringen Sie die Kabelmarkierung **45-4** mit einem Abstand von rund 8 mm zu einem Stecker am Kabel **45-3** an.

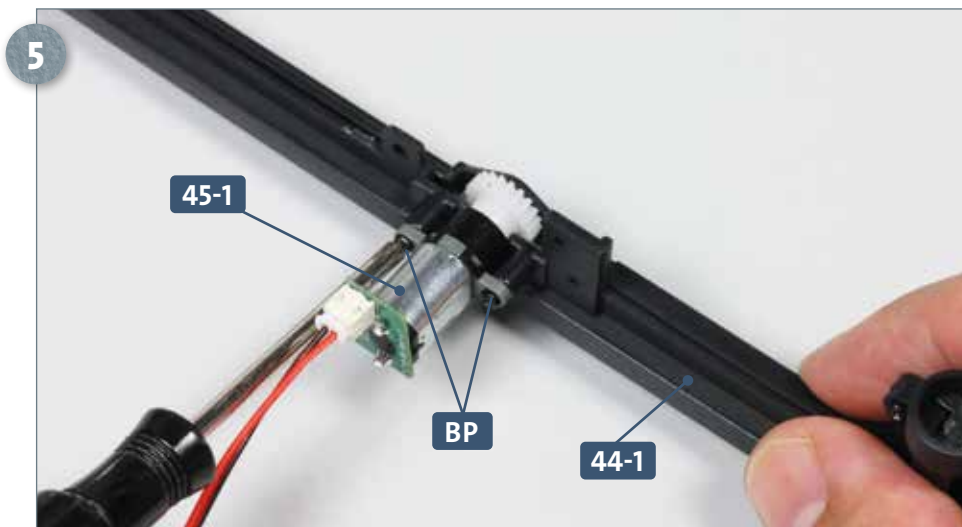
3



Fügen Sie das markierungslose Ende des Kabels **45-3** in den Port auf der Platine des Motors **45-1** ein.

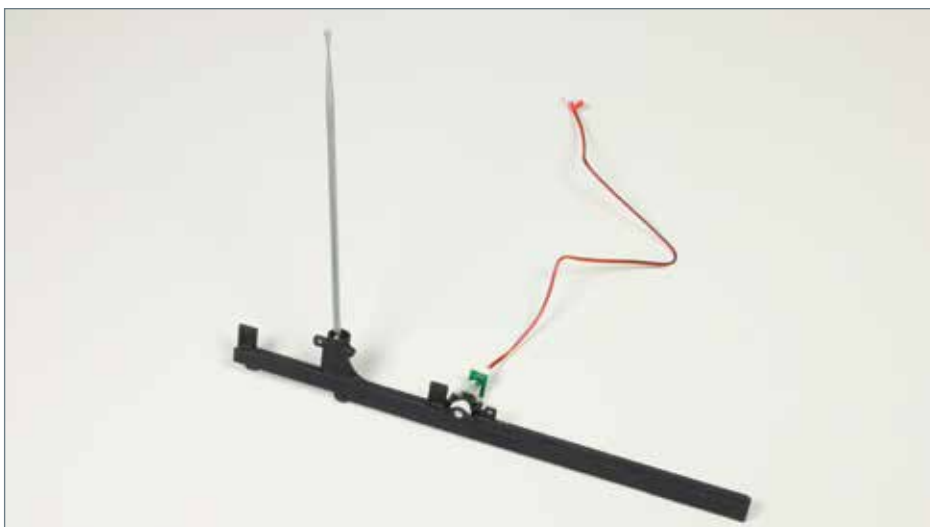


Setzen Sie das Zahnrad **45-2** auf die Nabe des Motors **45-1**. Legen Sie die Angriffsehrohr-Baugruppe bereit und führen Sie Zahnrad und Motor zu den Aufnahmen an der Führung **44-1/44-2**, wie es die Pfeile andeuten.



Fixieren Sie die Laschen am Motor **45-1** mit zwei Schrauben **BP** an der Führung **44-1**.

DAS BAUERGBNIS



Der Motor zum Heben und Senken ist mit der Angriffsehrohr-Baugruppe verbunden.