



Die rechte Turmseite

An der Trittstufe werden zwei Auflagen, die Positionslaternen, die beiden Lichtleitkabel sowie das Sprachrohr und die Kompassstocher angebracht. Die beiden Hälften des Schanzkleids werden mit Rettungskragen versehen und am Brückendeck befestigt. Der Raumabluftschacht wird montiert.



Ihre Bauteile im Überblick

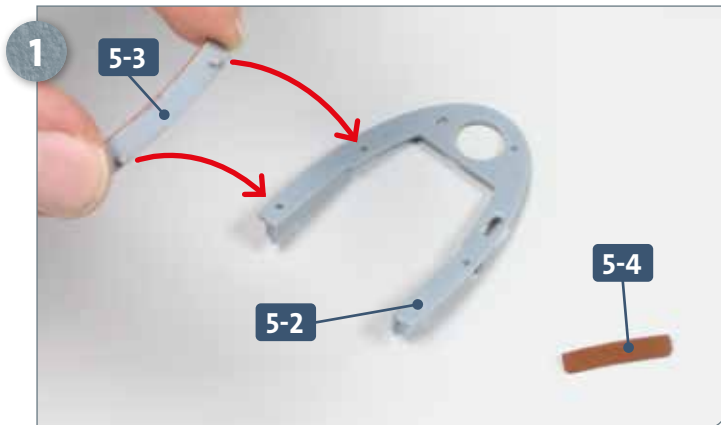
Teilenummer	Name	Material
5-1	Schanzkleid rechts	Zink-Druckguss
5-2	Trittstufe	ABS
5-3	linke Auflage	ABS
5-4	rechte Auflage	ABS
5-5	Kompassstocher und Sprachrohr	ABS
5-6	Raumabluftschacht	ABS
5-7	Schutzdach	ABS
5-8	zwei Rettungskragen	ABS
5-9	Steuerbord-Positionslaterne	Transparentes ABS
5-10	Backbord-Positionslaterne	Transparentes ABS
5-11	zwei Lichtleitkabel	Kunststoff



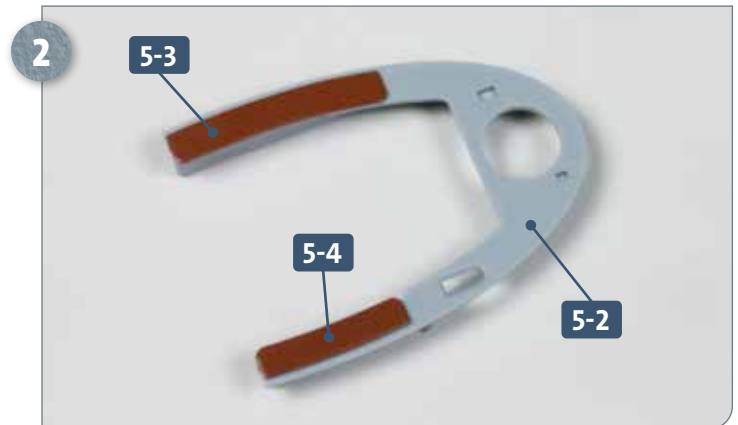
Schrauben

Typ	Anzahl	Abmessungen
CP	4+1	2,0 x 4 mm

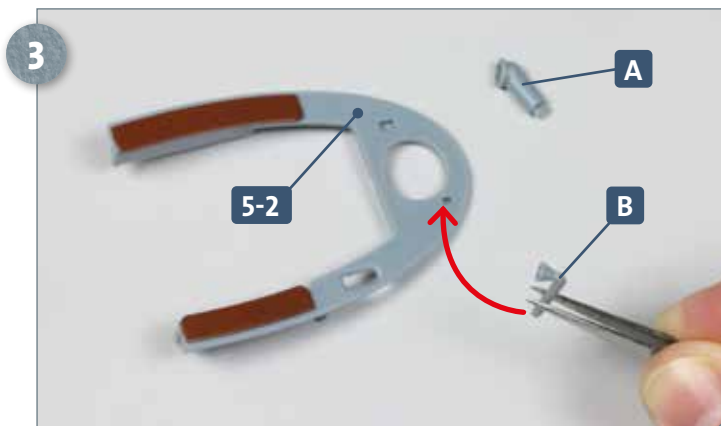
SCHRITT 1 → Einbau der Lichtleitkabel



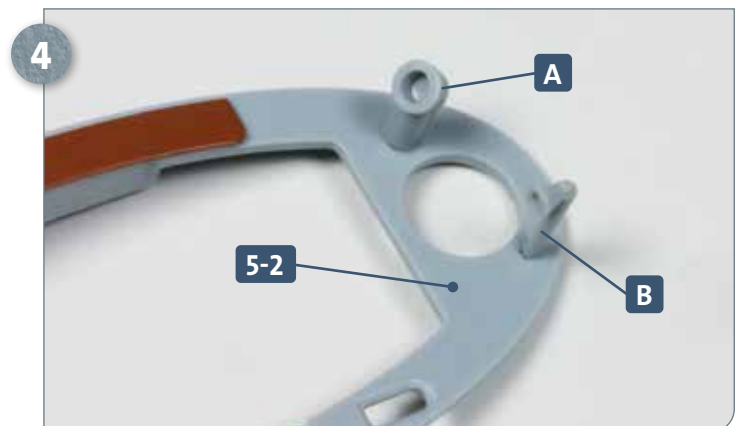
Legen Sie die Trittstufe **5-2** sowie die beiden Auflagen **5-3** und **5-4** auf Ihre Arbeitsplatte. Versehen Sie die beiden Zapfen der linken Auflage **5-3** mit etwas Sekundenkleber und führen Sie das Teil zur linken Seite der Trittstufe, wie angedeutet.



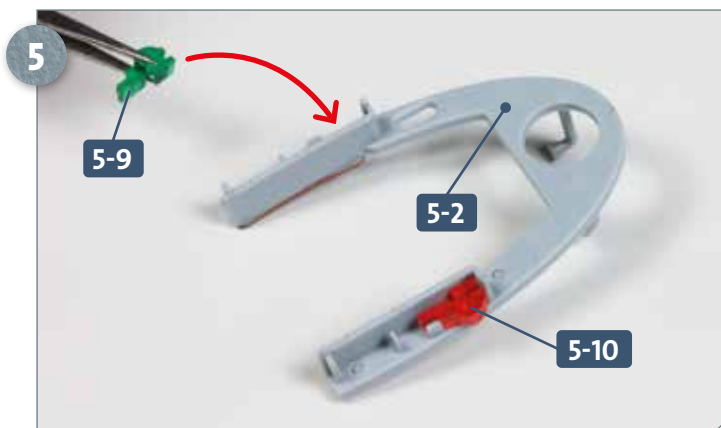
Die Auflage **5-3** ist an der Trittstufe **5-2** fixiert. Geben Sie etwas Klebstoff auf die Zapfen der rechten Auflage **5-4** und befestigen Sie sie auf der rechten Seite der Trittstufe.



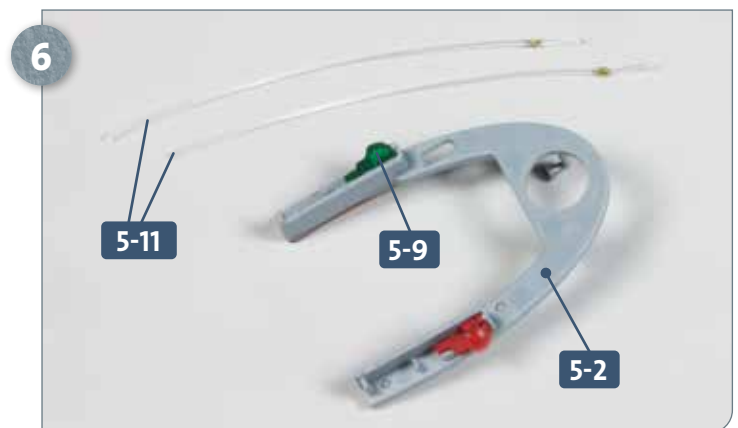
Trennen Sie die beiden Teile aus dem Rahmen **5-5**. Nehmen Sie das Sprachrohr **B**, geben Sie Klebstoff auf dessen Unterseite und fixieren Sie es in der Vertiefung der Trittstufe **5-2**, auf die der Pfeil weist.



Die Kompassstocher **A** wird in der zweiten Vertiefung im vorderen Bereich der Trittstufe **5-2** festgeklebt, wie abgebildet.

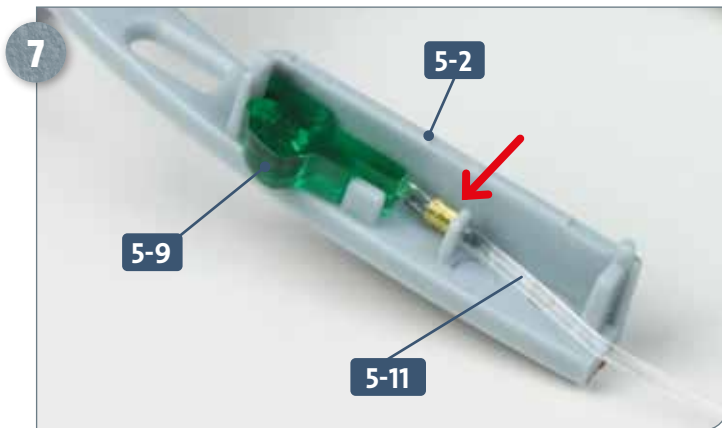


Drehen Sie die Trittstufe **5-2** vorsichtig um. Setzen Sie die Backbord-Positionslaterne **5-10** in die linksseitige Aussparung der Trittstufe ein. Führen Sie die Steuerbord-Positionslaterne **5-9** zur Aussparung auf der rechten Seite der Trittstufe, wie angedeutet.

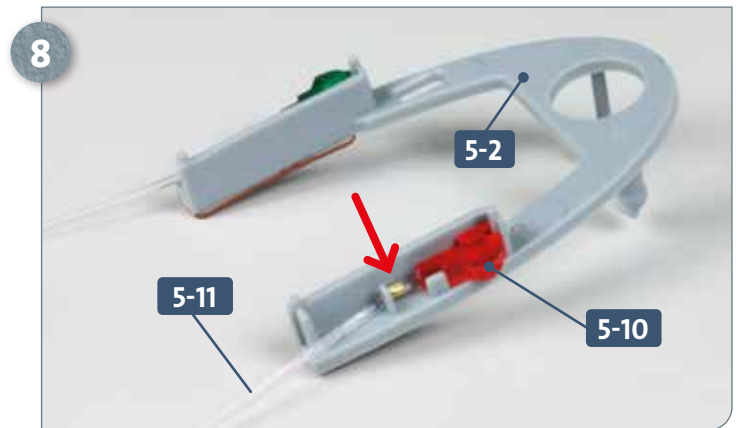


Die Steuerbord-Positionslaterne **5-9** ist in die rechte Aussparung der Trittstufe **5-2** eingesetzt. Legen Sie die beiden Lichtleitkabel **5-11** bereit.

Schritt-für-Schritt-Bauanleitung

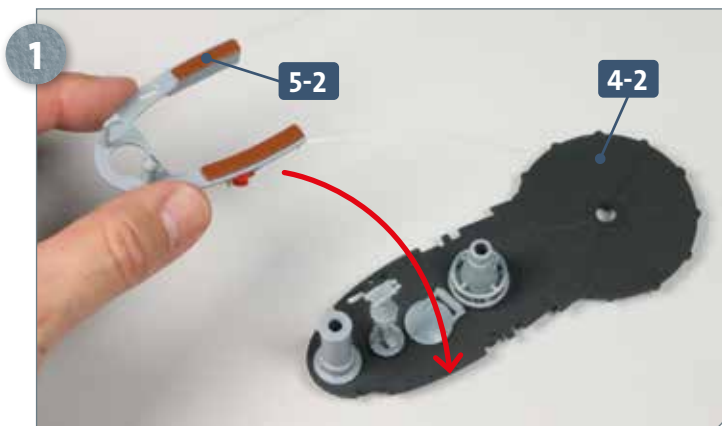


Platzieren Sie das vordere Ende vom ersten Lichtleitkabel 5-11 so hinter der Steuerbord-Positionslaterne 5-9, dass sich die Schelle des Kabels (Pfeil) vor dem Zapfen der Trittstufe 5-2 befindet, wie es das Foto zeigt.



Gleiches Spiel mit dem zweiten Lichtleitkabel 5-11: Es endet hinter der Backbord-Positionslaterne 5-10, seine Schelle (Pfeil) befindet sich vor dem Zapfen der Trittstufe 5-2.

SCHRITT 2 → Endmontage des Turms



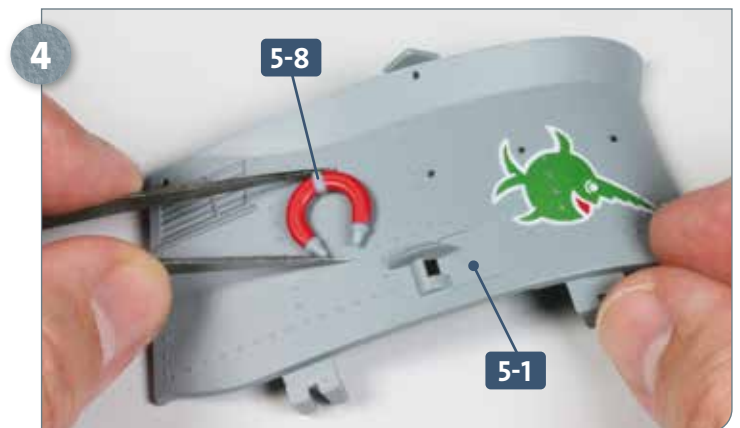
Legen Sie das Brückendeck 4-2 auf Ihre Arbeitsplatte, ausgerichtet wie abgebildet. Führen Sie die Trittstufen-Baugruppe 5-2 zum vorderen Bereich des Brückendecks.



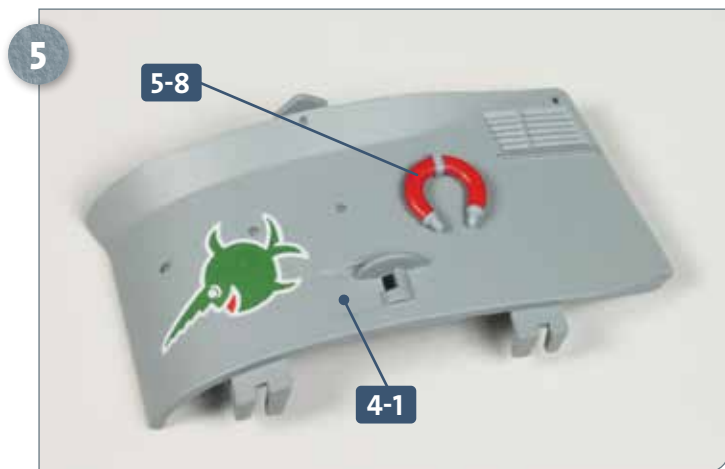
Das Foto zeigt die korrekt auf das Brückendeck 4-2 aufgesetzte Trittstufen-Baugruppe 5-2.



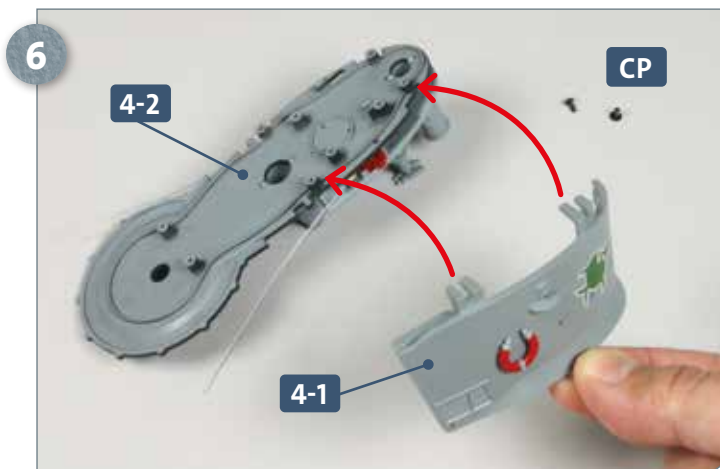
Legen Sie die beiden Schanzkleid-Hälften 4-1 und 5-1 bereit. Trennen Sie die beiden Rettungskragen 5-8 aus dem Rahmen. Geben Sie etwas Klebstoff auf die beiden Zapfen an der Rückseite des ersten Rettungskragens.



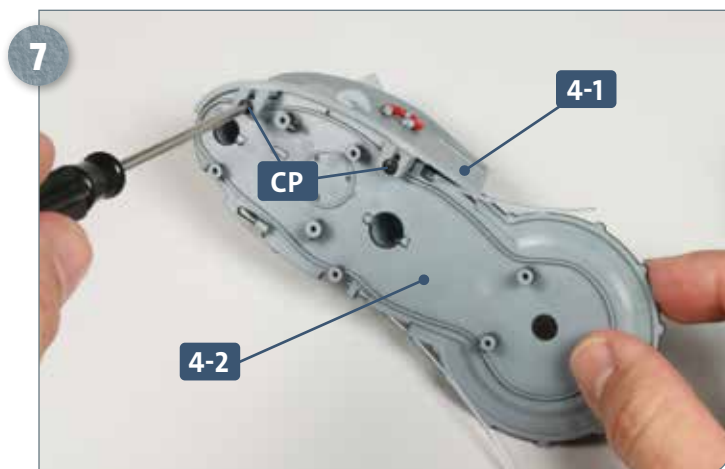
Kleben Sie den ersten Rettungskragen 5-8 an der rechten Schanzkleid-Hälfte 5-1 fest.



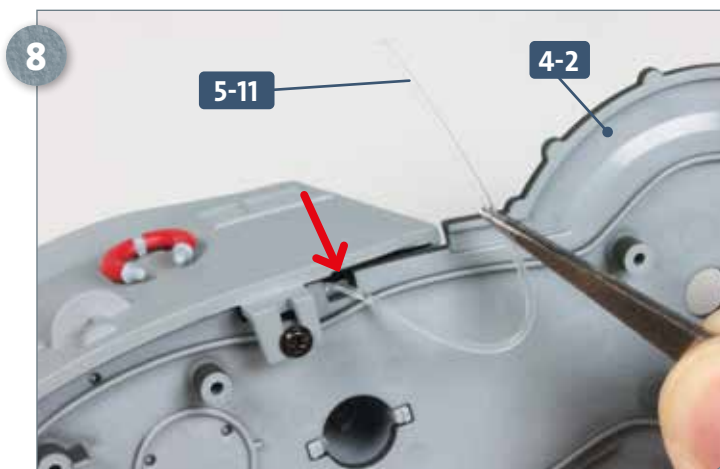
Der zweite Rettungskragen 5-8 wird in den entsprechenden beiden Vertiefungen an der linken Schanzkleid-Hälfte 4-1 festgeklebt.



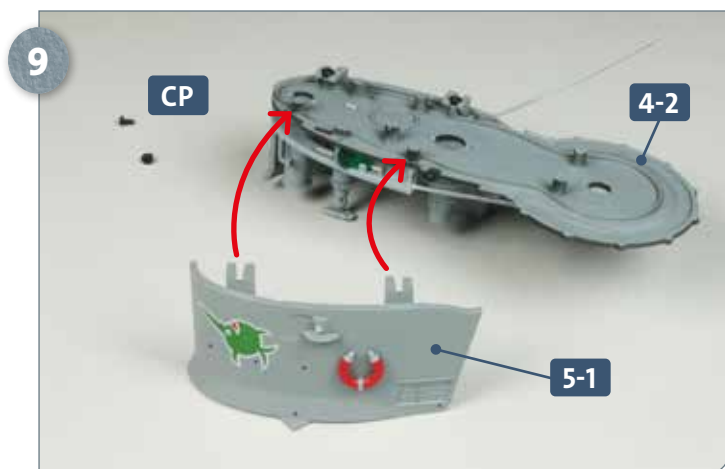
Stellen Sie die Brückendeck-Baugruppe 4-2 vorsichtig auf den Kopf und legen Sie zwei Schrauben CP bereit. Nehmen Sie die linke Schanzkleid-Hälfte 4-1 und führen Sie deren Laschen zu den Schraubenaufnahmen, auf die die beiden Pfeile weisen.



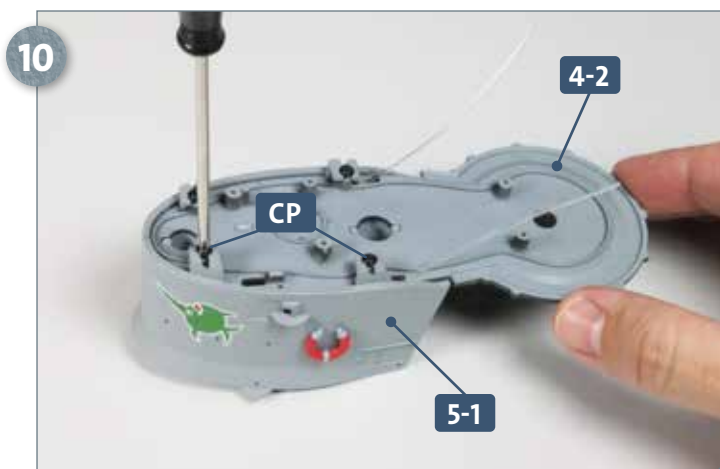
Befestigen Sie die linke Schanzkleid-Hälfte 4-1 mit den beiden Schrauben CP am Brückendeck 4-2.



Achten Sie darauf, dass das Lichtleitkabel 5-11 durch die Aussparung (Pfeil) im Brückendeck 4-2 nach unten geführt wird.



Weiter geht es auf der anderen Seite der Brückendeck-Baugruppe 4-2. Legen Sie zwei weitere Schrauben CP bereit. Führen Sie die Laschen der Schanzkleid-Hälfte 5-1 zu den entsprechenden Schraubenaufnahmen am Brückendeck, wie angedeutet.

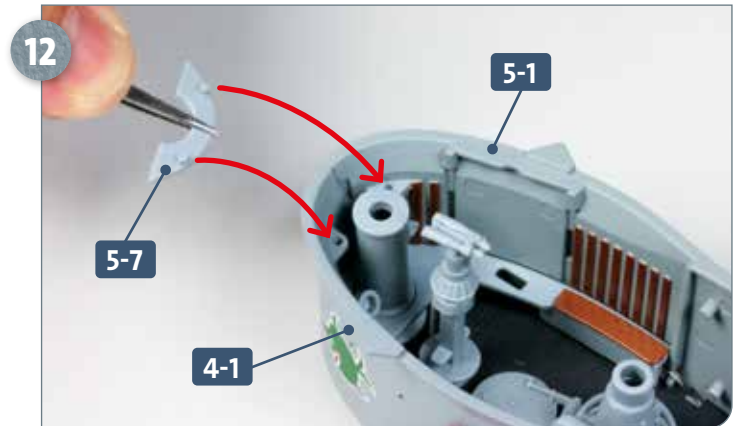


Befestigen Sie die rechte Schanzkleid-Hälfte 5-1 mit den beiden Schrauben CP am Brückendeck 4-2, wie abgebildet.

Schritt-für-Schritt-Bauanleitung



11 Auch auf dieser Seite des Turms achten Sie bitte darauf, dass das Lichtleitkabel 5-11 durch die Aussparung im Brückendeck 4-2, auf die der Pfeil weist, nach unten geführt wird.



12 Nehmen Sie das Schutzdach 5-7 und fügen Sie die beiden Zapfen an seiner Unterseite in die Löcher an der Innenseite der Schanzkleid-Hälften 4-1 und 5-1 ein, wie angedeutet.



13 Das Schutzdach 5-7 ist vorne im Turm angebracht.



14 Nehmen Sie den Raumabluftschacht 5-6, versehen Sie die beiden Aufnahmen an seiner Innenseite mit etwas Sekundenkleber und kleben Sie das Teil im hinteren Bereich der rechten Schanzkleid-Hälfte 5-1 fest, wie abgebildet.

DAS BAUERGBNIS



Die Positionslaternen und Lichtleitkabel sind an der Trittstufe angebracht. Die Trittstufen-Baugruppe und die beiden Schanzkleid-Hälften sind mit dem Brückendeck verbunden: Der Turm des Modells hat seine endgültige Gestalt angenommen.