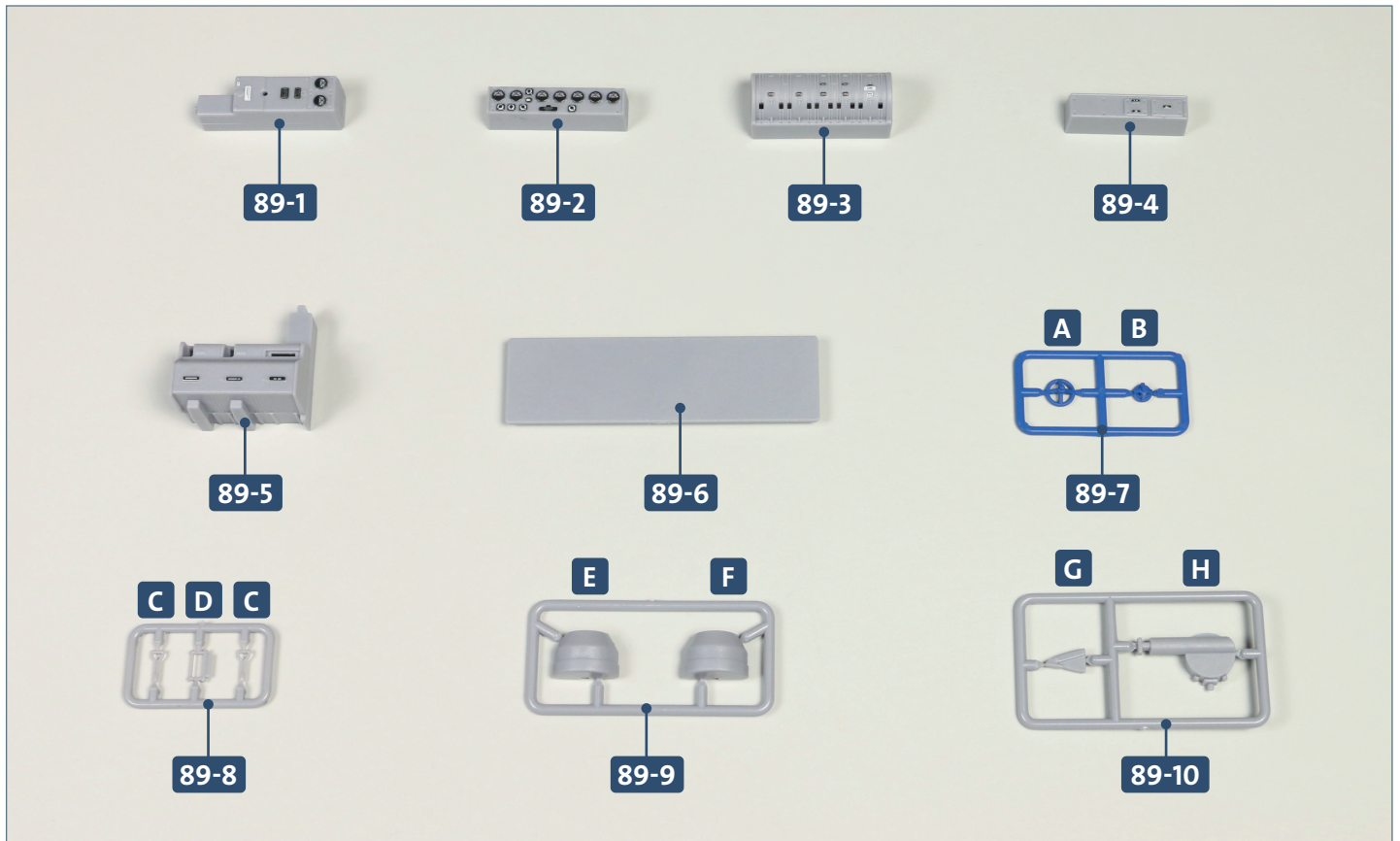




Die Hauptschalttafel

Die Arbeiten an den Baugruppen des E-Maschinenraums gehen weiter: Die Elemente der Hauptschalttafel werden zusammengesetzt, die Hauptkupplung wird am Backbord-E-Motor befestigt.

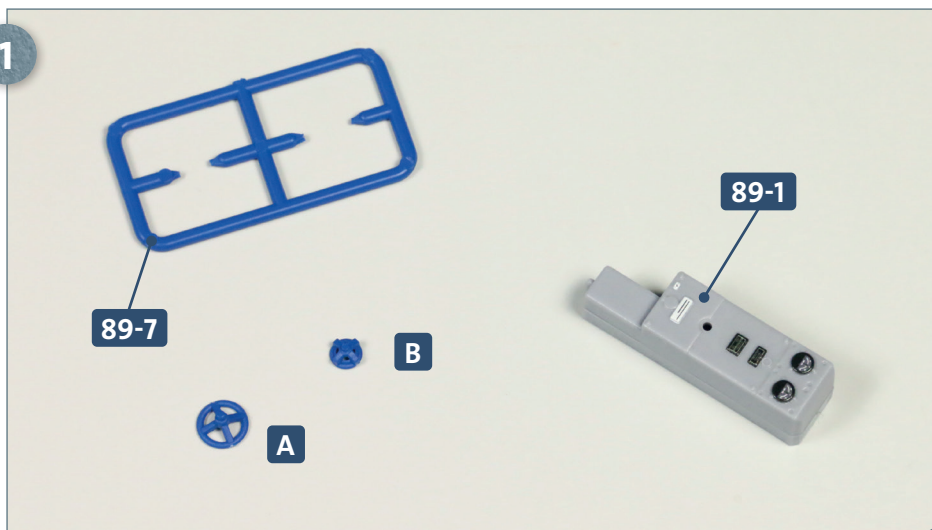


Ihre Bauteile im Überblick

Teilenummer	Name	Material
89-1	Feldregler 1 und 2 der Hauptschalttafel	ABS
89-2	Spannungs- und Strommesser	ABS
89-3	Hauptschalttafel	ABS
89-4	Sicherungskasten	ABS
89-5	Anlassschütz und Maschinen-Selbstschalter	ABS
89-6	Hintere Platte der Hauptschalttafel	ABS
89-7	Handräder (A, B)	ABS
89-8	Hebel (2 x C, D)	ABS
89-9	Hauptkupplung (E, F)	ABS
89-10	Rahmen (G, H)	ABS

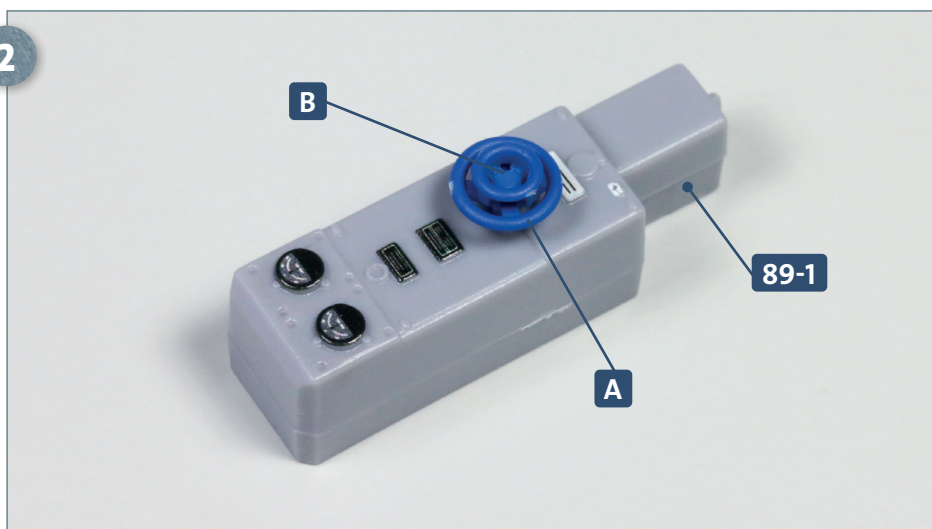
SCHRITT 1 → Arbeiten an der Hauptschalttafel

1



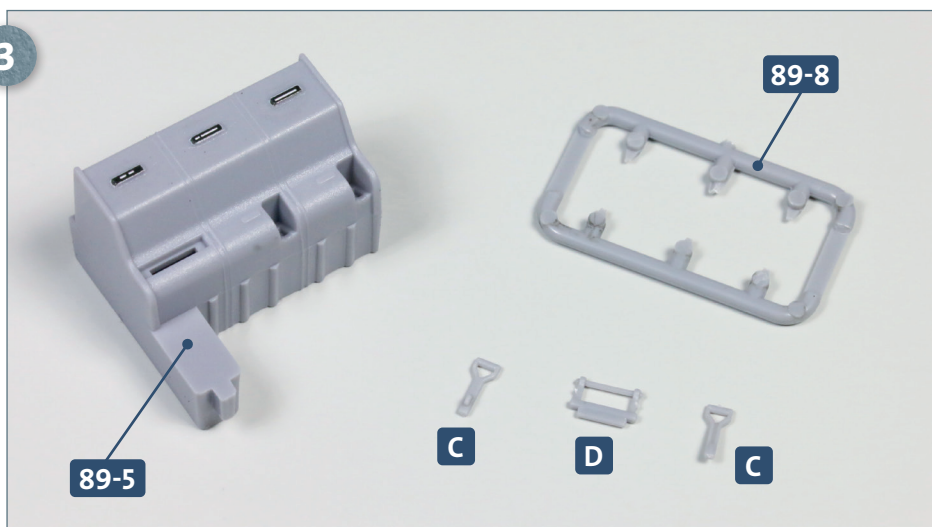
Legen Sie den Feldregler **89-1** und den Rahmen **89-7** auf Ihre Arbeitsplatte. Trennen Sie die beiden Handräder **A** und **B** aus dem Rahmen heraus.

2



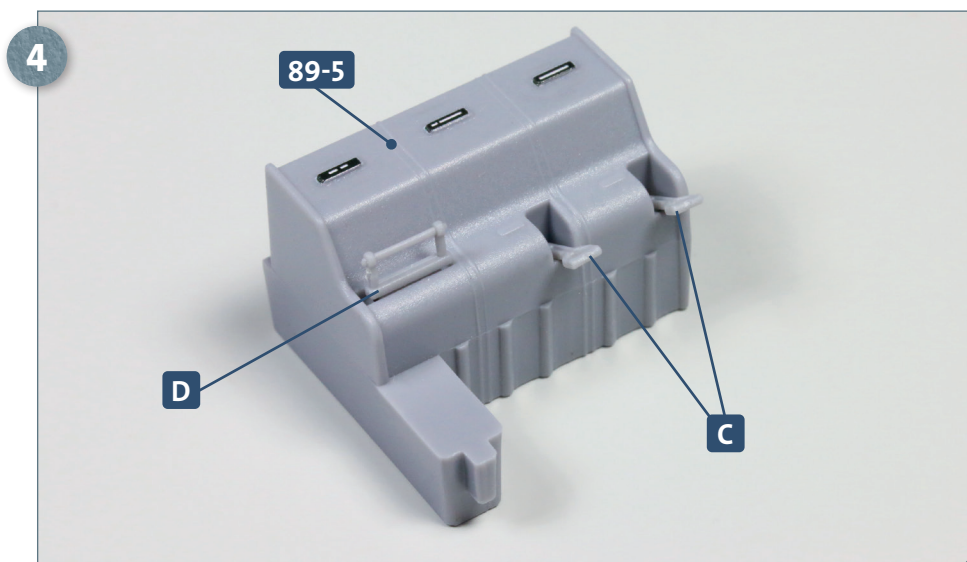
Versehen Sie den Zapfen des Handrads **A** mit etwas Sekundenkleber und fügen Sie ihn in die zentrale Bohrung des Feldreglers **89-1** ein. Das kleinere Handrad **B** wiederum wird in der Nabe des Handrads **A** festgeklebt, wie es das Foto zeigt.

3

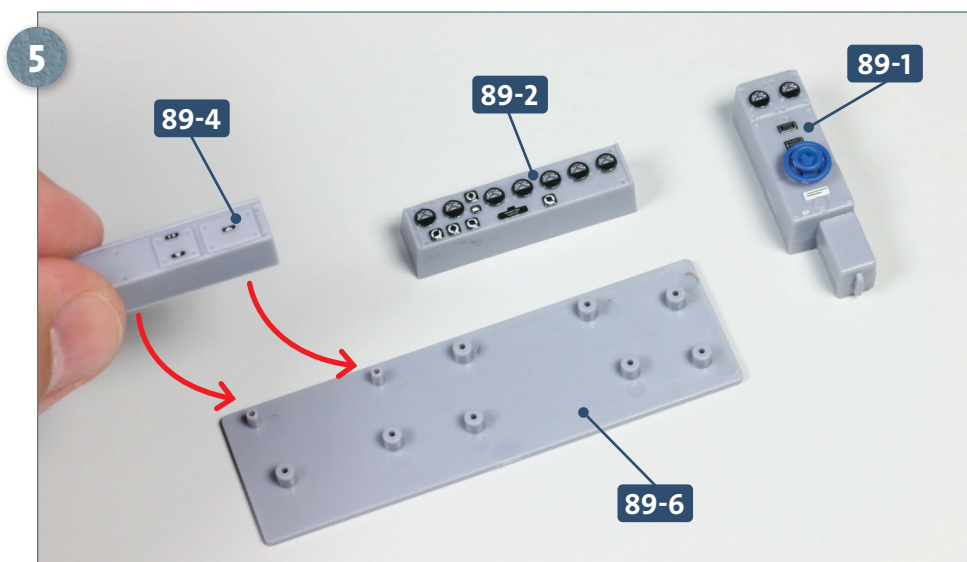


Legen Sie den Anlassschutz und Maschinen-Selbstschalter **89-5** und den Rahmen **89-8** auf Ihre Arbeitsplatte. Trennen Sie aus dem Rahmen die beiden identischen Hebel **C** sowie den breiten Hebel **D** heraus, wie abgebildet.

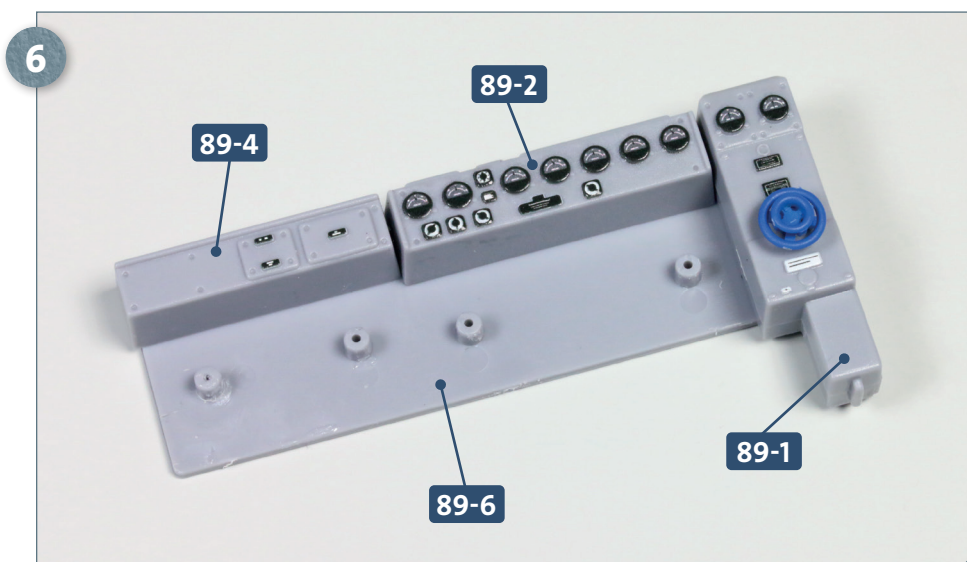
Schritt-für-Schritt-Bauanleitung



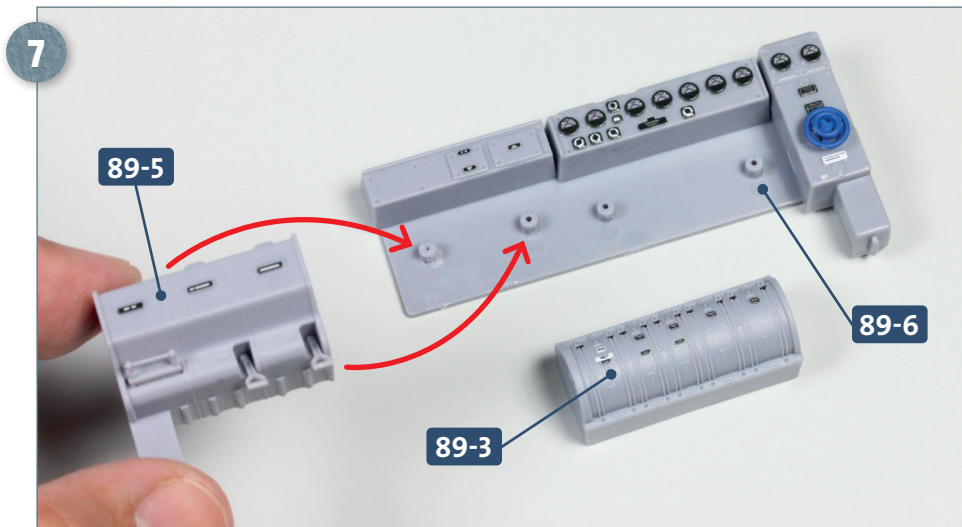
Kleben Sie die beiden Hebel **C** und den Hebel **D** an den abgebildeten Stellen des Anlassschütz und Maschinen-Selbstschalters **89-5** fest. Achten Sie dabei auf die Ausrichtung der Hebel **C**: Ihre Zapfen gehören nach unten in die Aussparung.



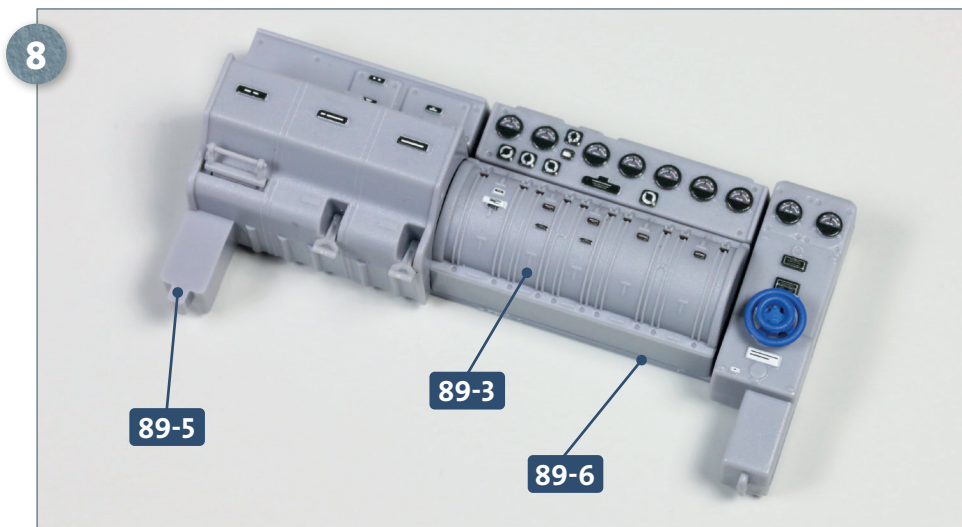
Legen Sie die hintere Platte der Hauptschalttafel **89-6** auf Ihre Arbeitsplatte. Achten Sie dabei unbedingt auf die Ausrichtung. Positionieren Sie neben der Platte die drei abgebildeten Bauteile: den Feldregler **89-1**, den Spannungs- und Strommesser **89-2** und den Sicherungskasten **89-4**. Versehen Sie die beiden Aufnahmen des Sicherungskastens mit etwas Sekundenkleber und kleben Sie diese an den Zapfen der Platte fest, auf die die beiden Pfeile weisen.



Neben dem Sicherungskasten **89-4** werden der Spannungs- und Strommesser **89-2** und neben diesem der Feldregler **89-1** auf der hinteren Platte der Hauptschalttafel **89-6** festgeklebt.

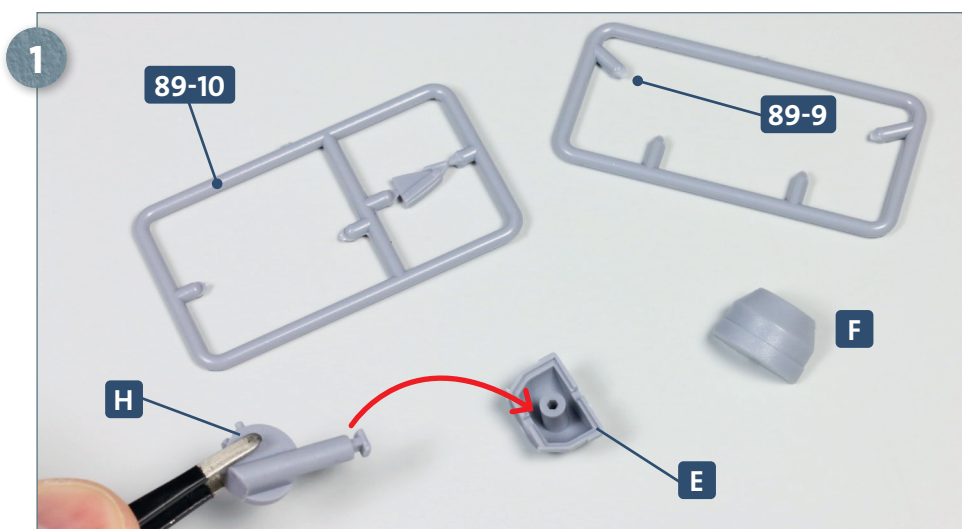


Legen Sie die Hauptschalttafel **89-3** und den Anlassschütz und Maschinen-Selbstschalter **89-5** neben der hinteren Platte **89-6** in Position. Nehmen Sie das Teil **89-5**, versehen Sie dessen zwei Aufnahmen mit etwas Sekundenkleber und kleben Sie diese an den Zapfen der Platte fest, auf die die beiden Pfeile weisen.



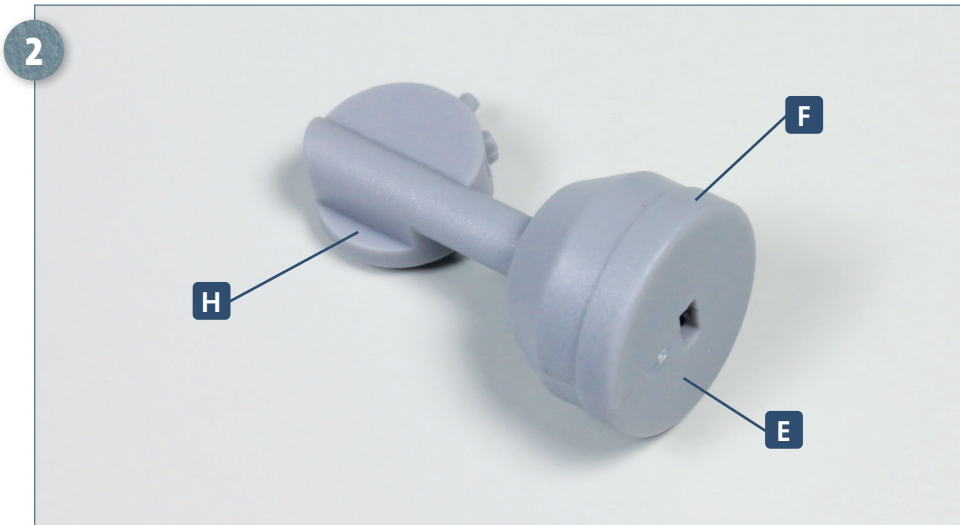
Neben dem Anlassschütz und Maschinen-Selbstschalter **89-5** wird die Hauptschalttafel **89-3** auf der hinteren Platte der Hauptschalttafel **89-6** festgeklebt.

SCHRITT2 → Montage der Hauptkupplung

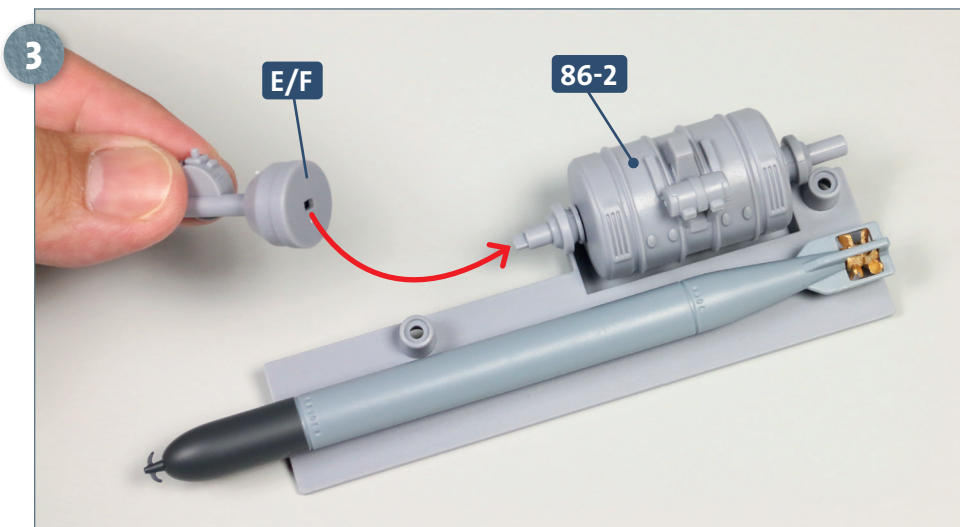


Legen Sie die beiden Rahmen **89-9** und **89-10** auf Ihre Arbeitsplatte. Trennen Sie aus diesen die Hauptkupplungsteile **E**, **F** und **H** heraus. Versehen Sie das schmale Ende von Teil **H** mit etwas Sekundenkleber und fixieren Sie es in der Aussparung des Teils **E**, wie es der Pfeil andeutet.

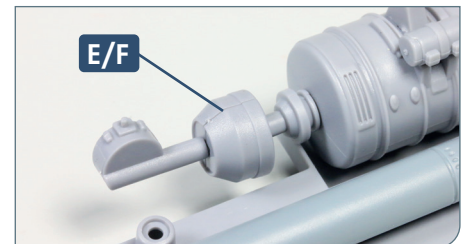
Schritt-für-Schritt-Bauanleitung



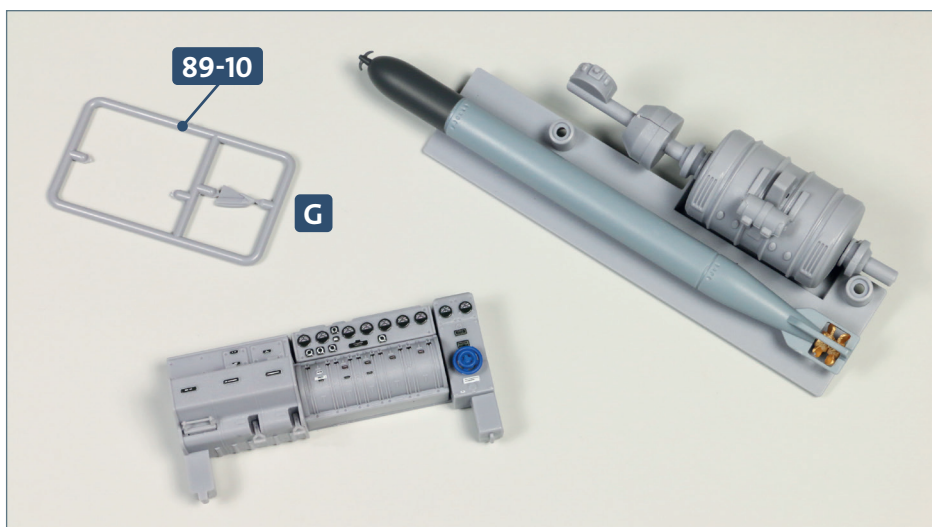
Kompletieren Sie die Hauptkupplung, indem Sie das Teil **F** mit dem Teil **E** zusammenkleben, wie abgebildet.



Legen Sie die Bodenplatte bereit, an der Sie mit Ausgabe 87 den Backbord-E-Motor **86-2** angebracht haben. Versehen Sie die Öffnung der Hauptkupplung **E/F** mit etwas Sekundenkleber und platzieren Sie diese auf der Welle des E-Motors, auf die der Pfeil weist. Das Detailfoto zeigt die montierte Hauptkupplung **E/F**.



DAS BAUERGBNIS



Die Hauptkupplung ist am Backbord-E-Motor befestigt. Die Hauptschalttafel-Baugruppe hat Form angenommen. Bewahren Sie den Rahmen **89-10** mit dem Winkel **G** gut auf, er wird in Ausgabe 91 benötigt.