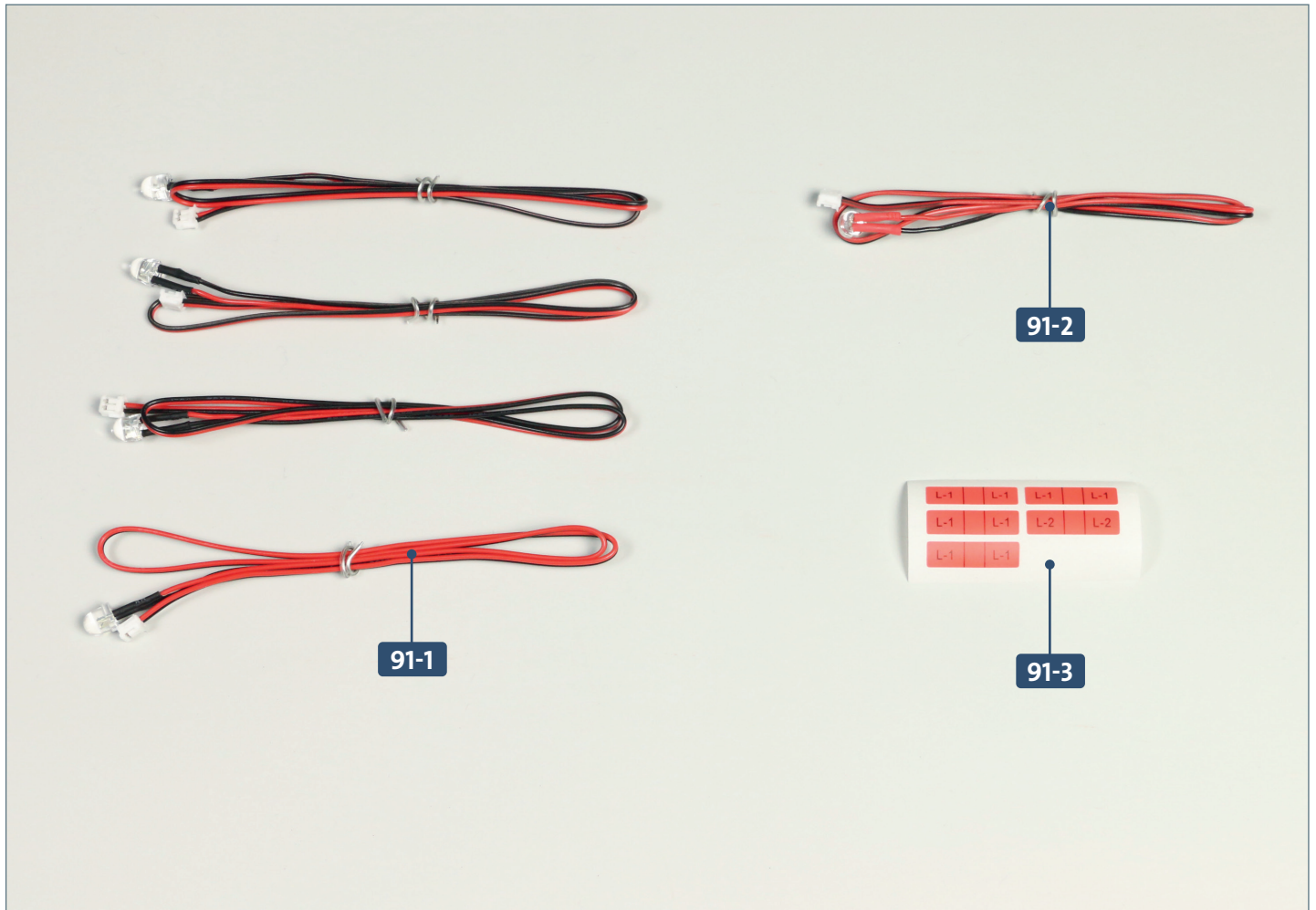


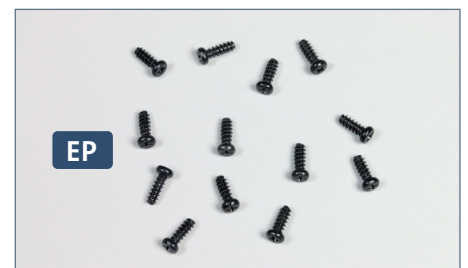


# E-Maschinenraum: das Finale

Die LEDs der fünf gelieferten Kabel werden in die Decke des E-Maschinenraums eingefügt. Anschließend wird die sechste Sektion zusammengesetzt und verschraubt.

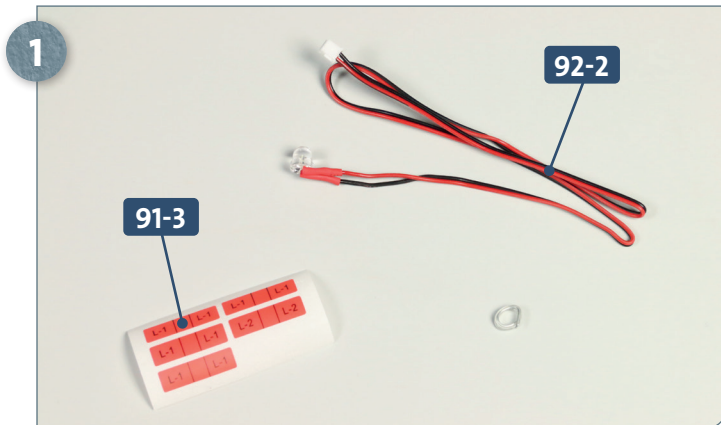


Ihre Bauteile im Überblick		
Teilenummer	Name	Material
91-1	vier Kabel mit weißer LED	–
91-2	Kabel mit roter LED	–
91-3	fünf Kabelmarkierungen (4 x L-1, 1 x L-2)	–

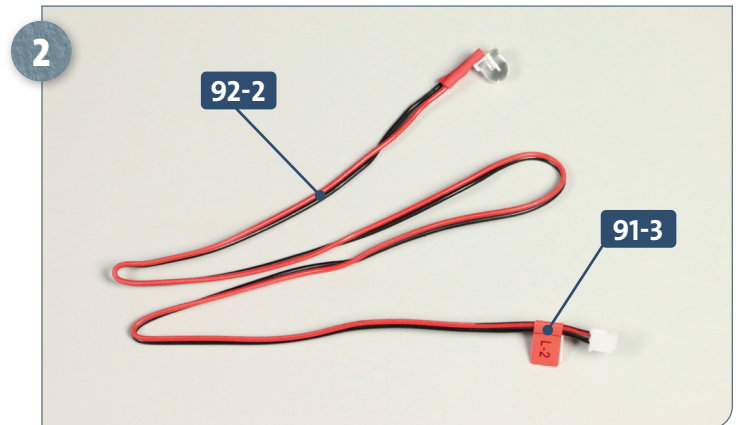


Schrauben		
Typ	Anzahl	Abmessungen
EP	12 + 1	2,3 x 6 mm

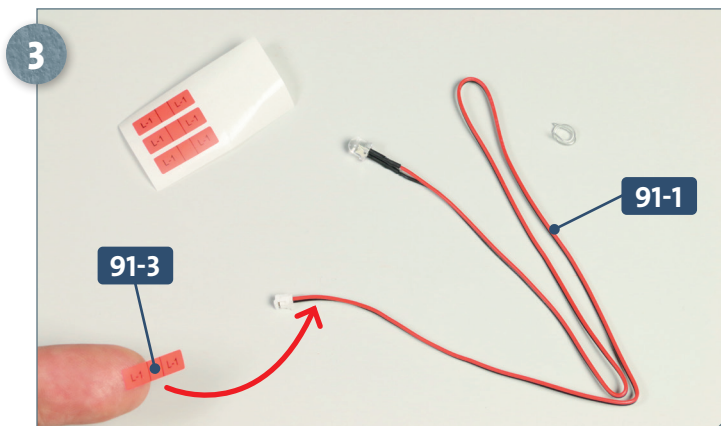
## SCHRITT 1 → Verlegen der Kabel



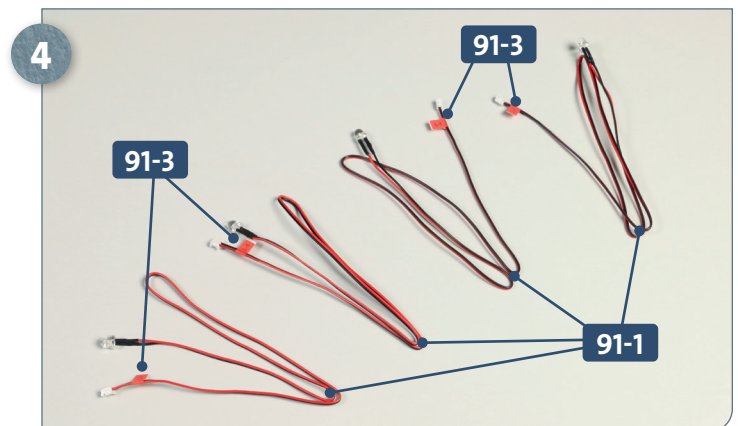
Entfernen Sie den Draht vom Kabel mit roter LED **92-2** (und roter Manschette) und legen Sie die Kabelmarkierung **91-3** bereit.



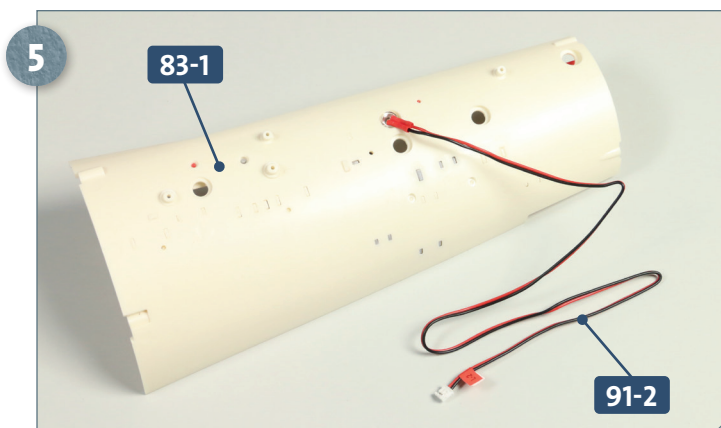
Lösen Sie die Kabelmarkierung **91-3** mit dem Aufdruck „L-2“ von der Trägerfolie und kleben Sie sie am Kabel **92-2** fest, etwa 8 mm von dessen Stecker-Ende entfernt.



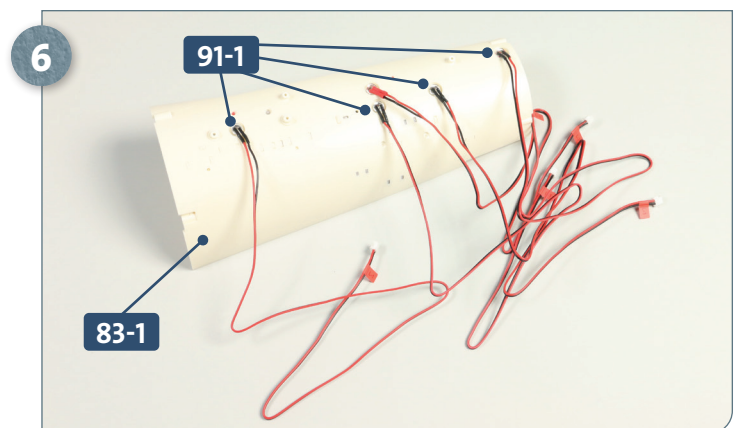
Legen Sie eins der Kabel **91-1** mit weißer LED (und schwarzer Manschette) bereit. Lösen Sie eine der Kabelmarkierungen **91-3** mit dem Aufdruck „L-1“ von der Trägerfolie und kleben Sie sie am Stecker-Ende des Kabels fest, wie angedeutet.



Versehen Sie auch die übrigen drei Kabel mit weißer LED **91-1** jeweils mit einer Kabelmarkierung **91-3**. Prüfen Sie die Funktionalität aller fünf LED-Kabel, indem Sie sie mit der Testplatine **3-8** verbinden (siehe hierzu u. a. Bauanleitung 43).



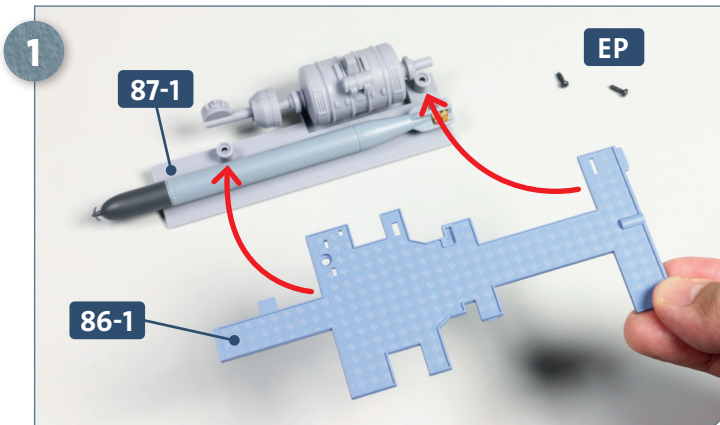
Fügen Sie die rote LED **91-2** in die abgebildete Bohrung der Decke des E-Maschinenraums **83-1** ein.



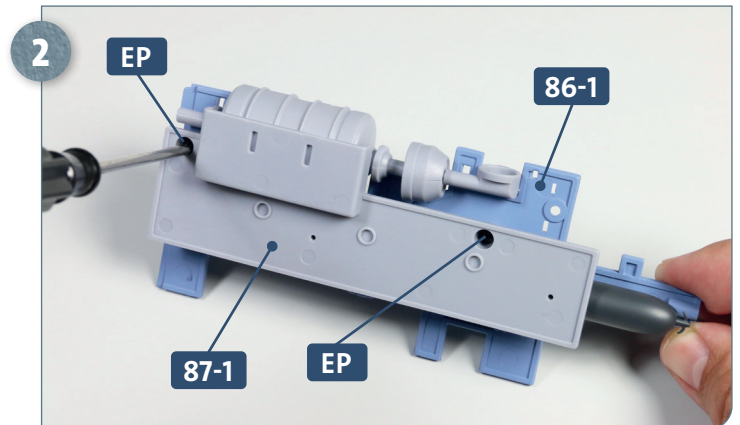
Die vier weißen LEDs **91-1** gehören in die vier anderen Bohrungen der Decke **83-1**, wie es das Foto zeigt.



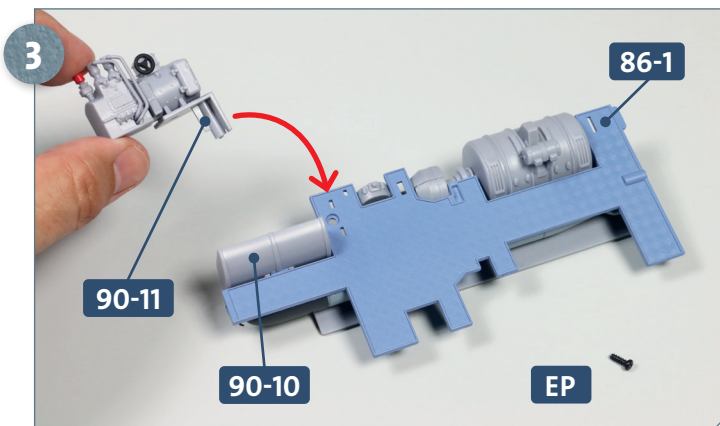
## SCHRITT 2 → Zusammenbau der sechsten Sektion



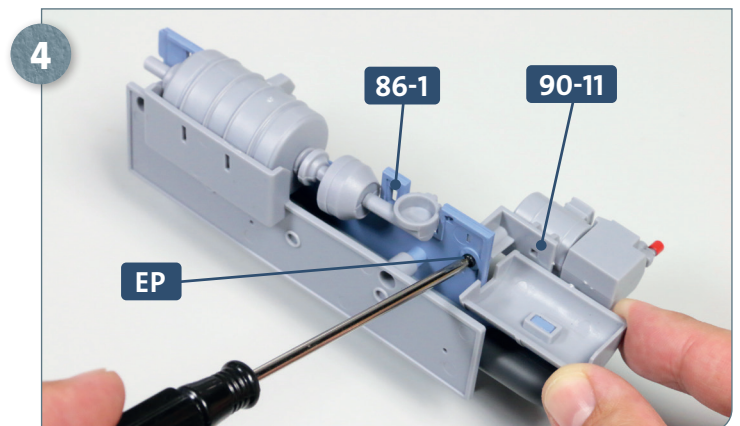
Legen Sie die Bodenplatte **87-1** und zwei Schrauben **EP** bereit. Nehmen Sie die Flurplatte **86-1** und platzieren Sie deren zwei Aufnahmen auf den Bohrungen der Bodenplatte, auf die die beiden Pfeile weisen.



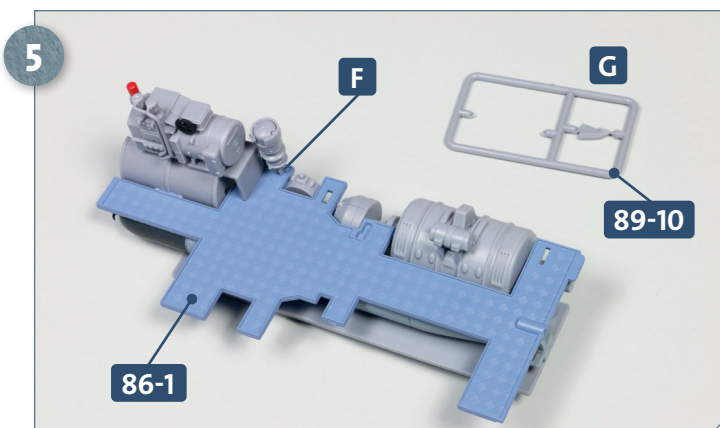
Befestigen Sie die Bodenplatte **87-1** mit den zwei Schrauben **EP** an der Flurplatte **86-1**, wie abgebildet.



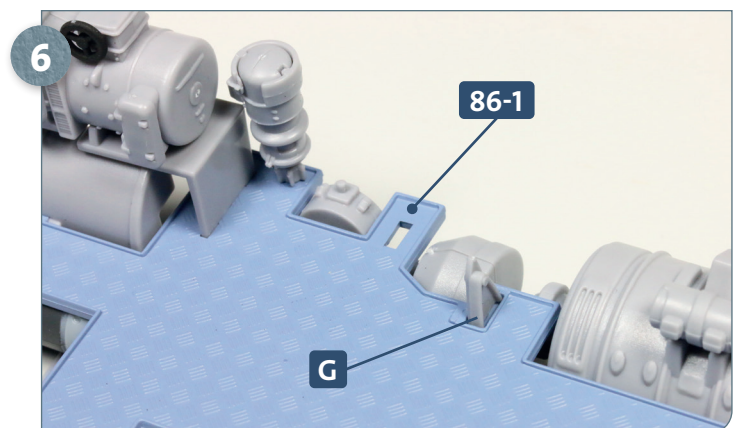
Kleben Sie die Torpedozelle **90-10** am seitlichen Zapfen der Flurplatte **86-1** fest. Legen Sie eine weitere Schraube **EP** bereit. Nehmen Sie den E-Luftverdichter und platzieren Sie die beiden Zapfen des Fundaments **90-11** in den Schlitzen der Flurplatte.



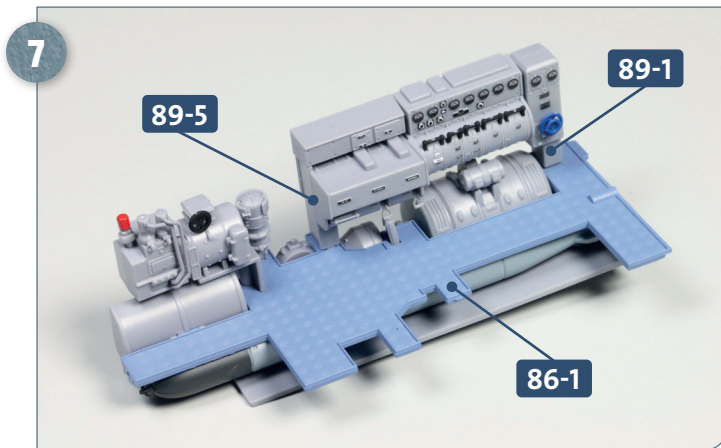
Befestigen Sie das Fundament des E-Luftverdichters **90-11** mit der Schraube **EP** an der Flurplatte **86-1**, wie es das Foto zeigt.



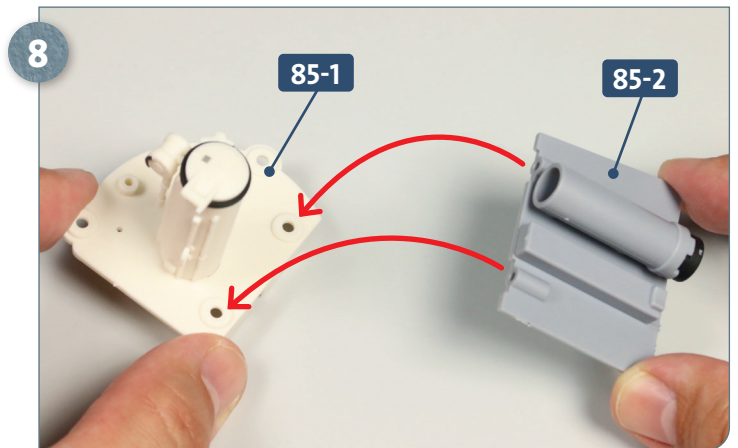
Nehmen Sie die mit Ausgabe 90 zusammengebaute Kühlpumpe und fügen Sie deren mit Klebstoff versehenes Anbauteil **F** in den Schlitz der Flurplatte **86-1** ein. Trennen Sie den Winkel **G** aus dem Rahmen **89-10** heraus.



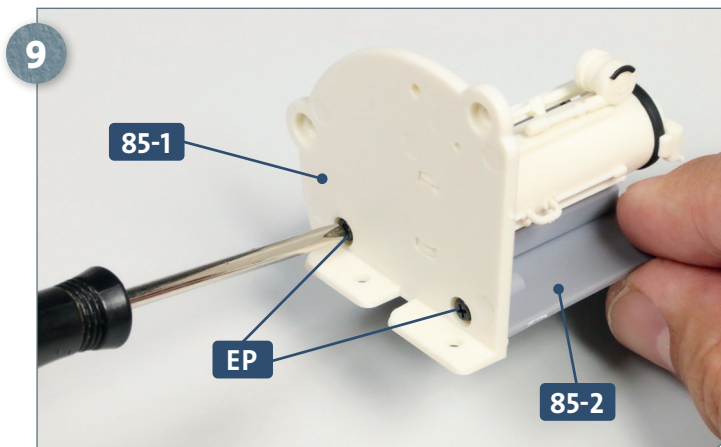
Kleben Sie den Winkel **G** an der Flurplatte **86-1** fest.



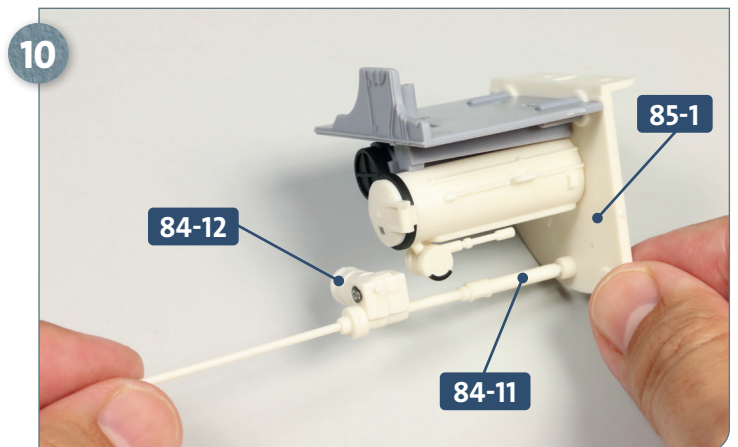
7 Nehmen Sie die Hauptschalttafel-Baugruppe zur Hand. Versehen Sie die Zapfen unten an den Teilen **89-1** und **89-5** mit etwas Sekundenkleber und fixieren Sie diese in den Schlitzn der Flurplatte **86-1**.



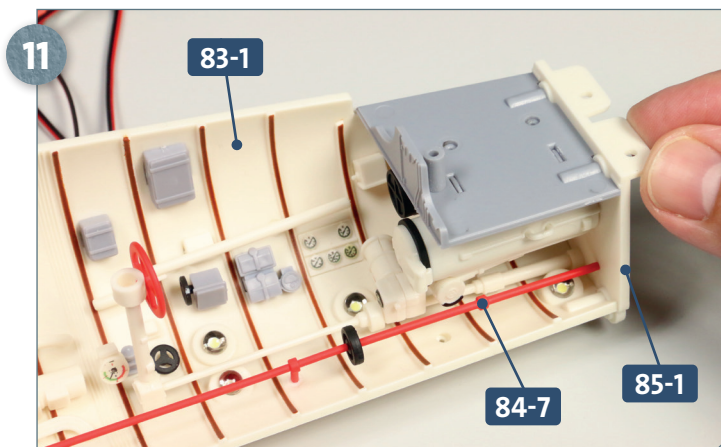
8 Die Endmontage der sechsten Sektion beginnt mit dem Endboden **85-1** und der Trimmzelle **85-2**. Fügen Sie beide Teile so zusammen, wie es die beiden Pfeile andeuten.



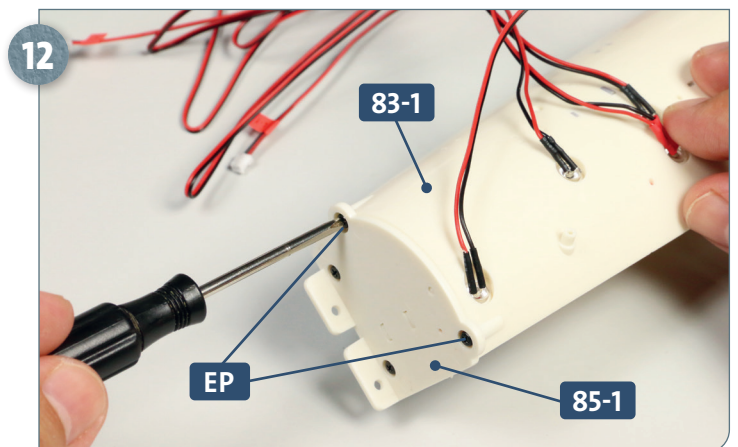
9 Befestigen Sie den Endboden **85-1** an der Trimmzelle **85-2**, indem Sie zwei Schrauben **EP** in die abgebildeten Bohrungen eindrehen.



10 Nehmen Sie die in Ausgabe 84 zusammengebaute Baugruppe mit dem Haupt-Rudermotor **84-12** zur Hand. Versehen Sie das Ende der Antriebswelle **84-11** mit etwas Sekundenkleber und fügen Sie es in die Aufnahme des Endbodens **85-1** ein.



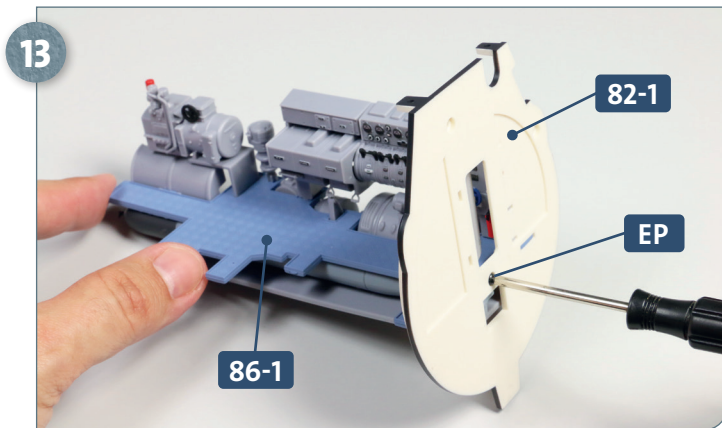
11 Fügen Sie die Decke **83-1** und den Endboden **85-1** zusammen. Achten Sie dabei darauf, dass das hintere Ende des Bedienungsgestänges **84-7** in die Bohrung des Endbodens eingefügt wird.



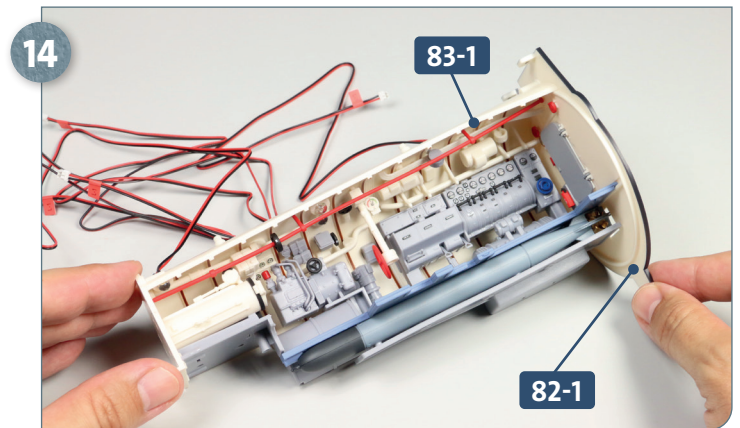
12 Befestigen Sie den Endboden **85-1** mit zwei Schrauben **EP** an der Decke **83-1**, wie es das Foto zeigt.



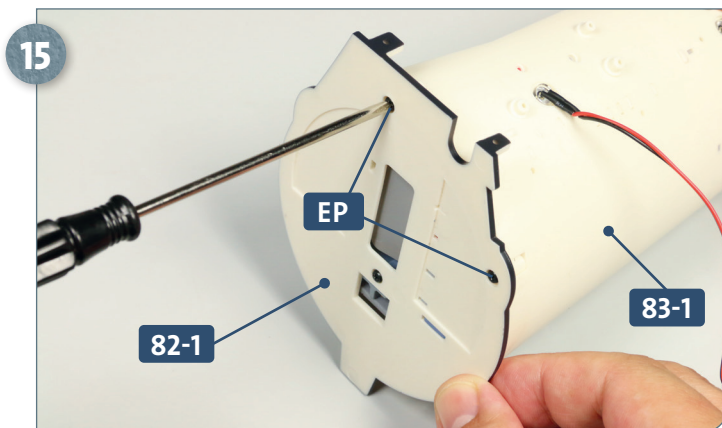
## Schritt-für-Schritt-Bauanleitung



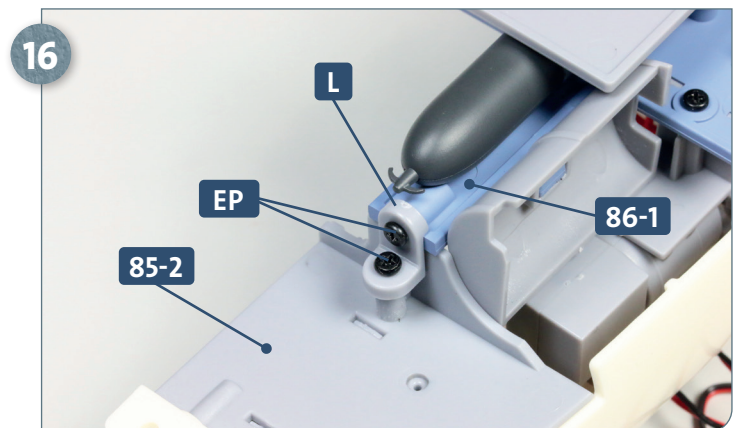
13 Nehmen Sie das vordere E-Maschinenraumschott **82-1** und fügen Sie es mit dem vorderen Ende der Flurplatte **86-1** zusammen. Befestigen Sie beide Teile mit einer Schraube **EP** aneinander.



14 Platzieren Sie das vordere E-Maschinenraumschott **82-1** so am vorderen Ende der Decke **83-1**, dass die zwei Bohrungen der beiden Teile fluchten.

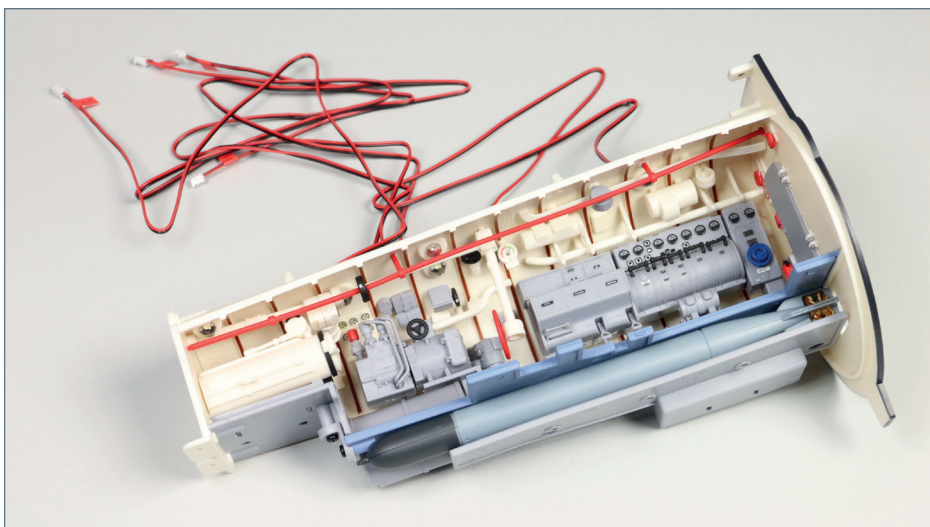


15 Befestigen Sie das vordere E-Maschinenraumschott **82-1** mit zwei Schrauben **EP** an der Decke **83-1**.



16 Setzen Sie den Winkel **L** aus dem Rahmen **90-8** auf die Aufnahmen von Trimmzelle **85-2** und Flurplatte **86-1**. Befestigen Sie den Winkel mit jeweils einer Schraube **EP** an beiden Teilen.

## DAS BAUERGBNIS



Die sechste Sektion ist zusammengefügt. LEDs sind in ihre Decke eingesetzt.