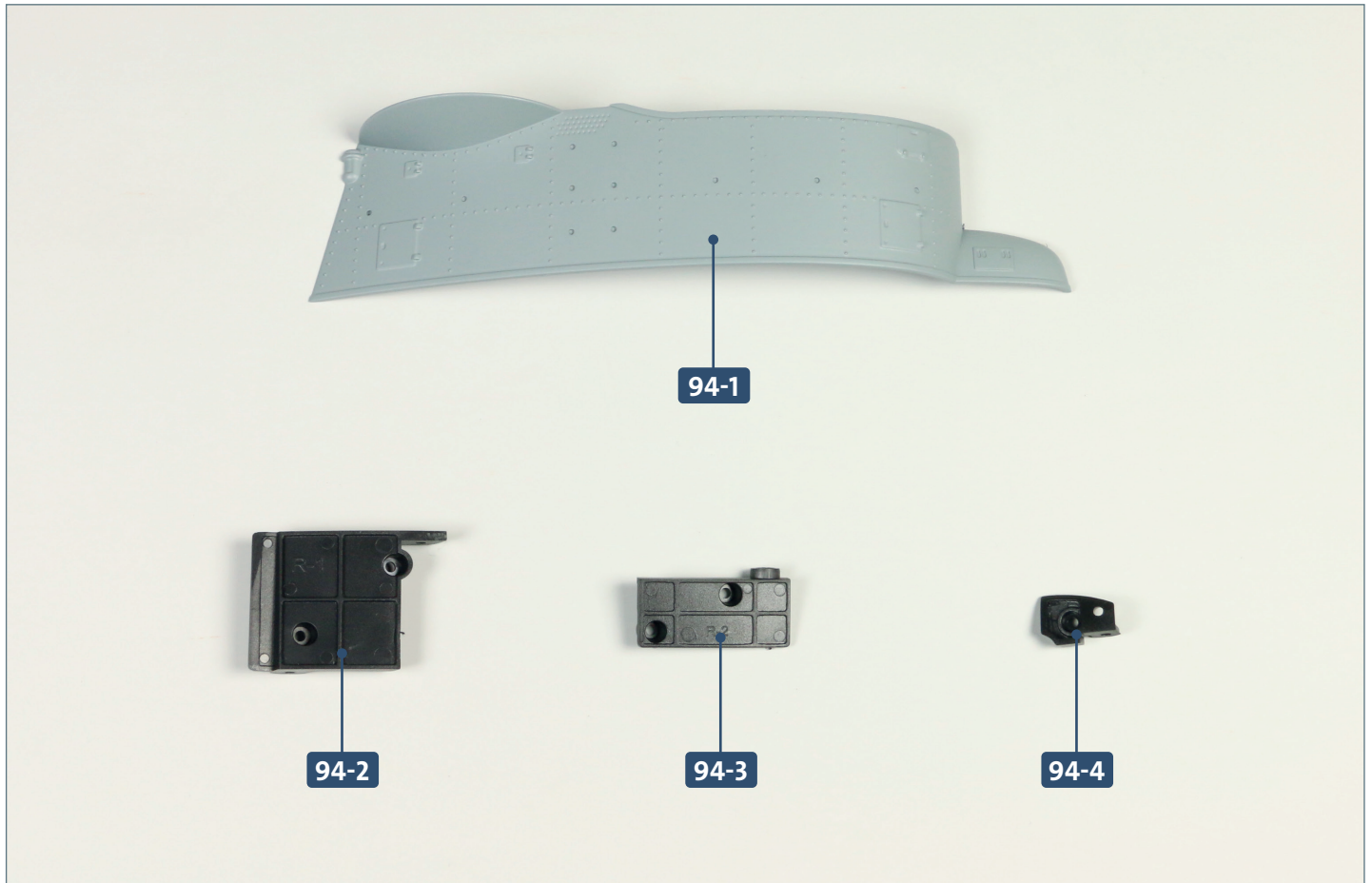




# Die rechte untere Turmhälfte

An der rechten Turmhälfte werden drei Verbinder angebracht. Anschließend werden die beiden Turmhälften zusammengefügt und miteinander verschraubt.



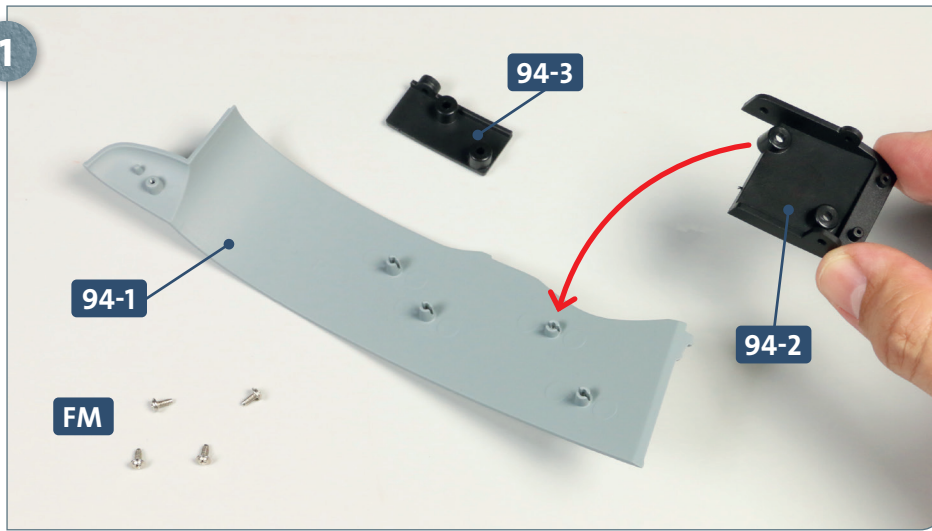
Ihre Bauteile im Überblick		
Teilenummer	Name	Material
94-1	rechte untere Turmhälfte	Zink
94-2	Verbinder (R-1)	ABS
94-3	Verbinder (R-2)	ABS
94-4	Verbinder (R-3)	ABS



Schrauben		
Typ	Anzahl	Abmessungen
FM	4 + 1	2,0 x 4 mm (PWD)
EM	1 + 1	2,0 x 4 mm (KM)
CP	3 + 1	2,0 x 4 mm (PWB)

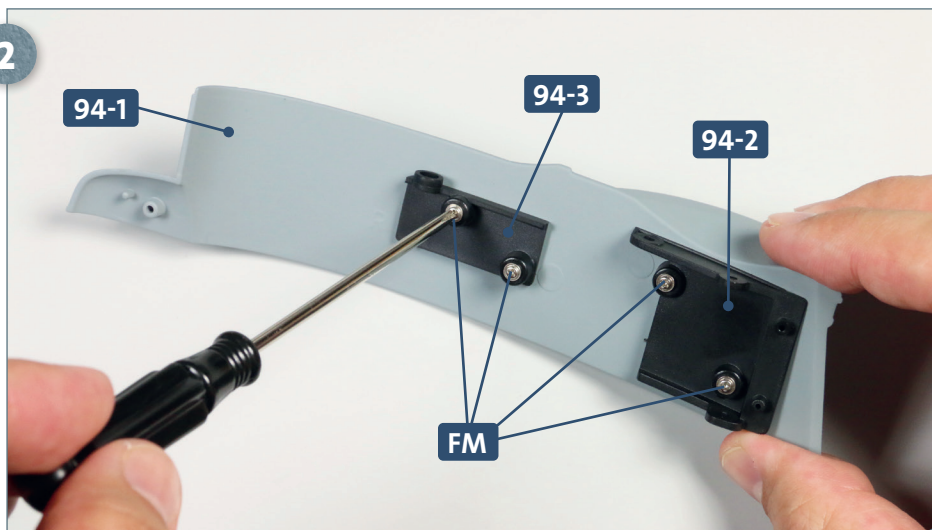
## SCHRITT 1 → Montage der Verbinder

1



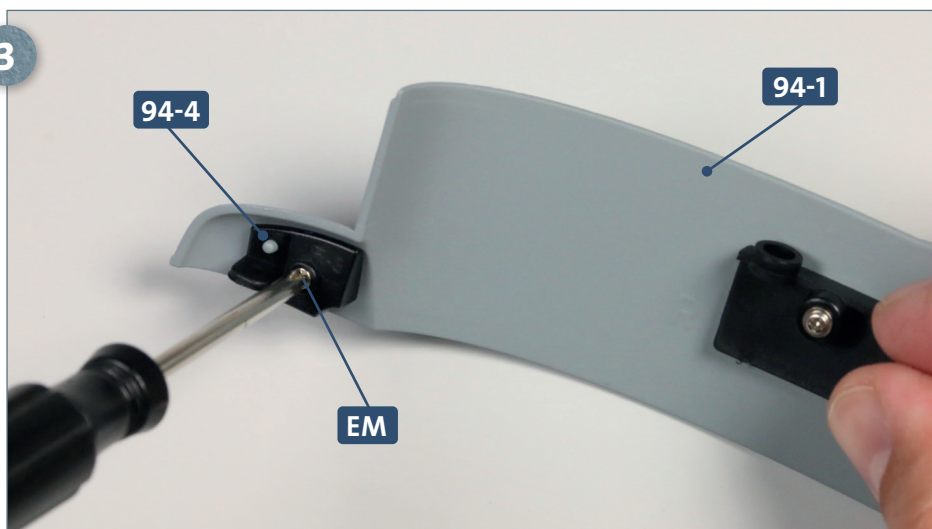
Legen Sie die rechte Turmhälfte **94-1** mit der Innenseite nach oben auf Ihre Arbeitsplatte. Daneben platzieren Sie die beiden Verbinder **94-2** und **94-3** sowie vier Schrauben **FM**. Nehmen Sie den Verbinder **94-2**, richten Sie ihn aus, wie abgebildet, und führen Sie ihn zu den Aufnahmen im hinteren Bereich der Turmhälfte, wie es der Pfeil andeutet.

2



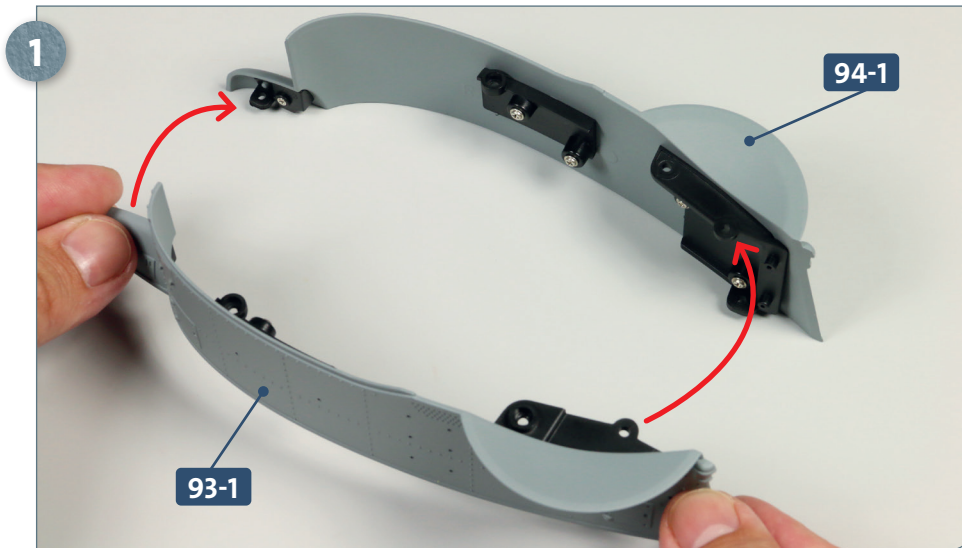
Fixieren Sie den Verbinder **94-2** mit zwei der Schrauben **FM** an der Turmhälfte **94-1**. Anschließend setzen Sie den Verbinder **94-3** weiter vorne an der Turmhälfte **94-1** auf und befestigen Sie ihn mit den beiden verbliebenen Schrauben **FM**.

3

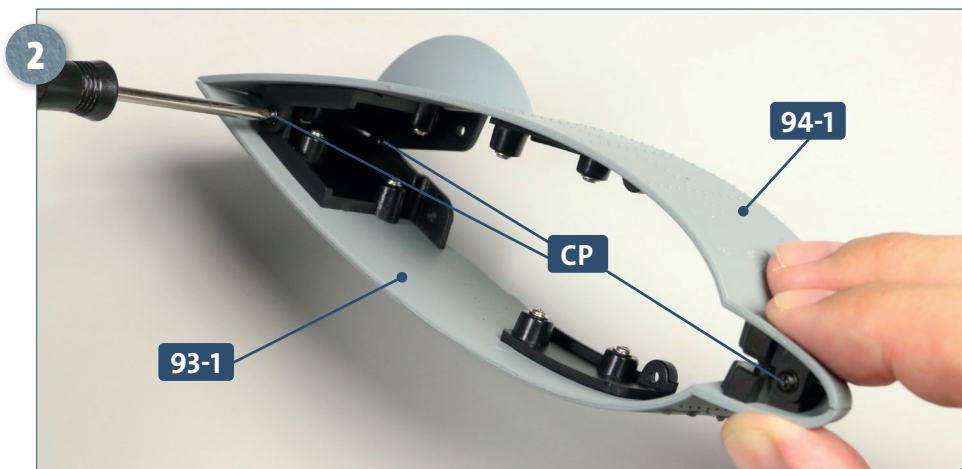


Ganz vorne an der Ausbuchtung der Turmhälfte **94-1** wird der Verbinder **94-4** aufgesetzt und mit einer Schraube **EM** befestigt, wie es das Foto zeigt.

## SCHRITT 2 → Zusammenfügen der Turmhälften



Nehmen Sie die linke Turmhälfte **93-1**, die Sie mit der letzten Ausgabe bearbeitet haben, zur Hand und fügen Sie sie mit der rechten Turmhälfte **94-1** zusammen, wie es die beiden Pfeile andeuten.



Fixieren Sie die beiden Turmhälften **93-1** und **94-1** aneinander, indem Sie in die Bohrungen der drei Verbinder-Gegenstücke jeweils eine Schraube **CP** eindrehen.

## DAS BAUERGBNIS



An der rechten Turmhälfte sind drei Verbinder angebracht. Die beiden Turmhälften sind miteinander verbunden.