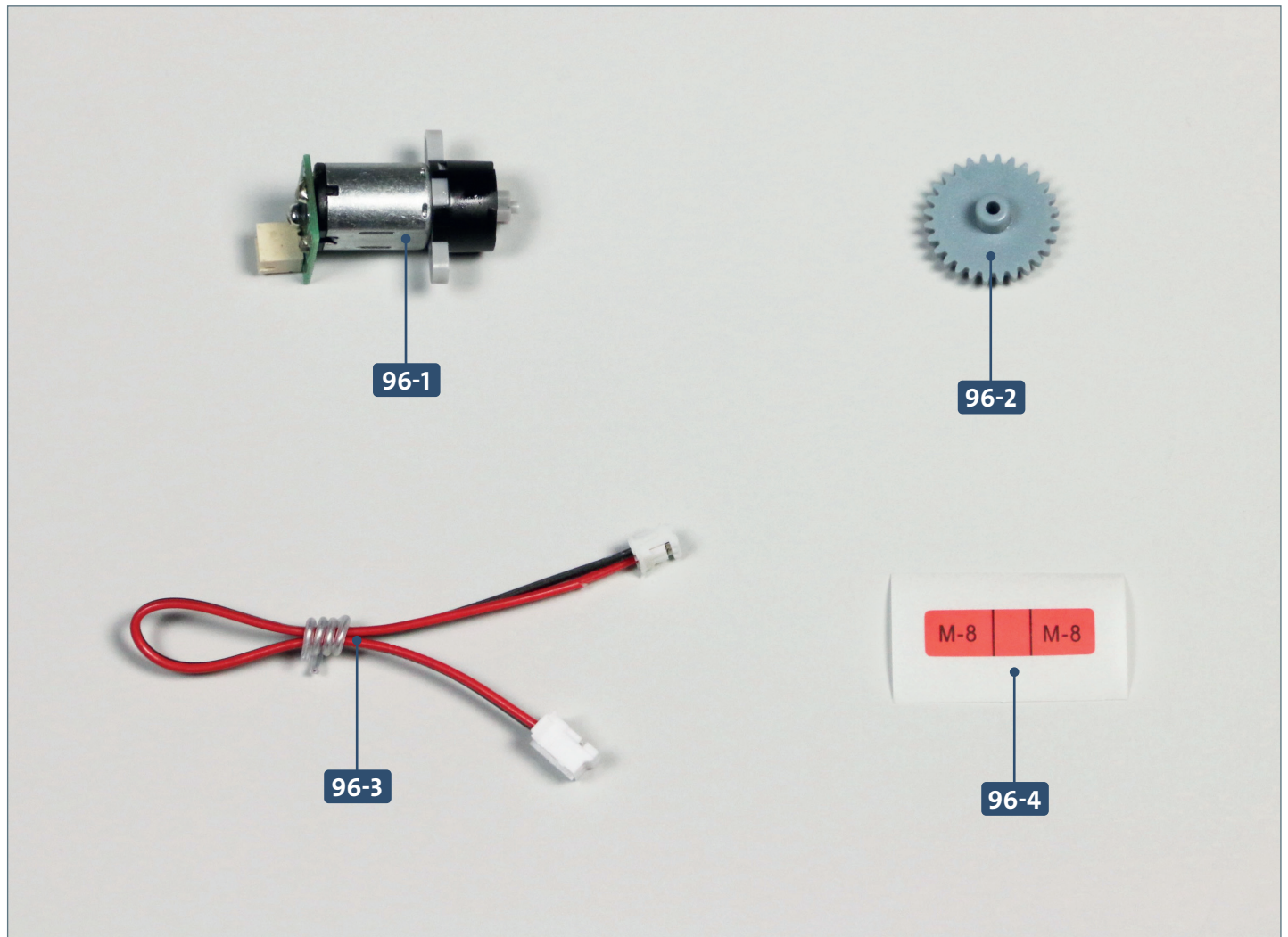




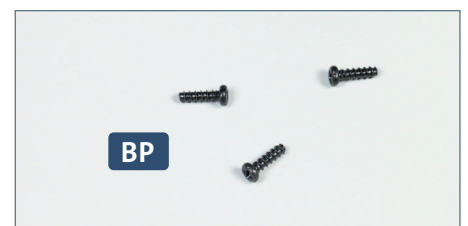
# Der nächste Motor

Der Motor für den Funkpeilrahmen wird mit einem Kabel verbunden, erhält ein Zahnrad und wird an der Unterseite der oberen Turmgruppe angebracht.



## Ihre Bauteile im Überblick

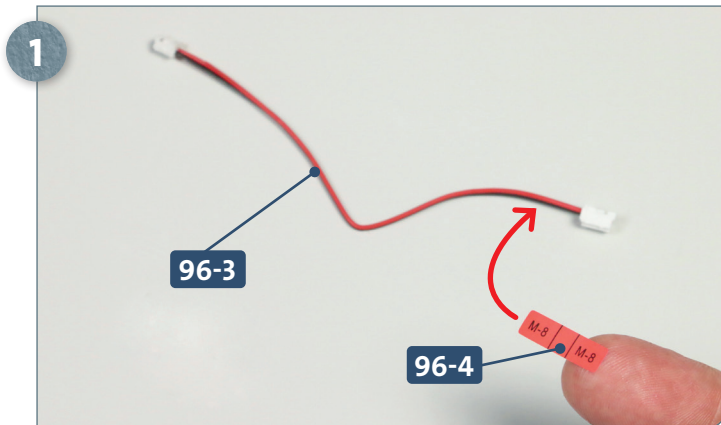
Teilenummer	Name	Material
96-1	Motor	–
96-2	Zahnrad	ABS
96-3	Kabel	–
96-4	Kabelmarkierung	–



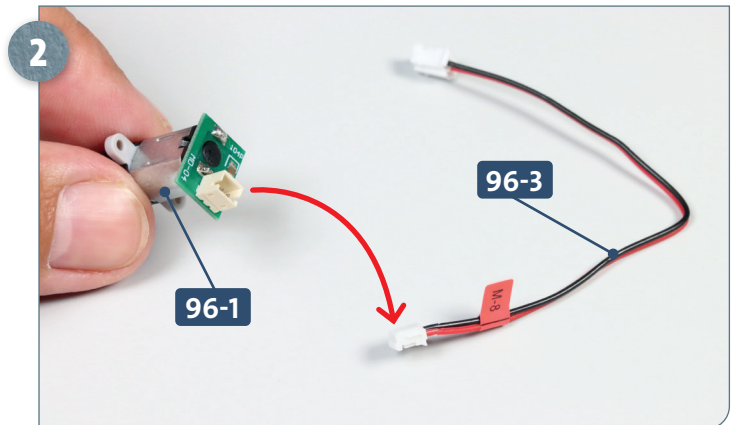
## Schrauben

Typ	Anzahl	Abmessungen
BP	2 + 1	1,7 x 6 mm

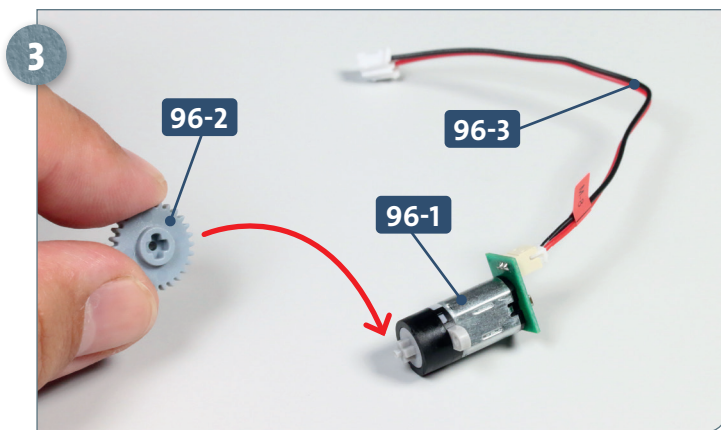
## SCHRITT 1 → Anbringen des Funkpeilrahmens und Motors an der Turmbaugruppe



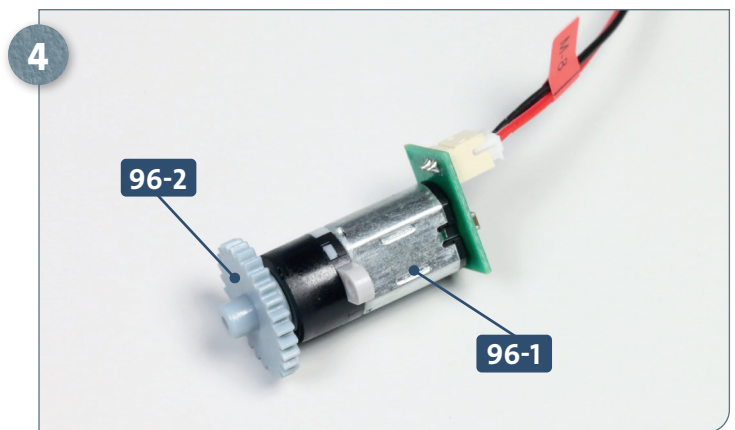
Legen Sie das Kabel **96-3** und die Kabelmarkierung **96-4** bereit. Lösen Sie die Kabelmarkierung mit dem Aufdruck „M-8“ von der Trägerfolie und kleben Sie sie am Kabel fest, wie angedeutet.



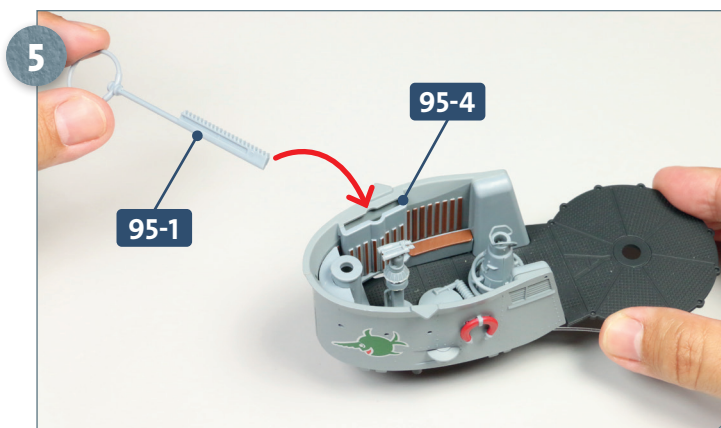
Nehmen Sie den Motor **96-1** und verbinden Sie den Port von dessen Platine mit dem kleineren Stecker des Kabels **96-3**, wie es der Pfeil andeutet.



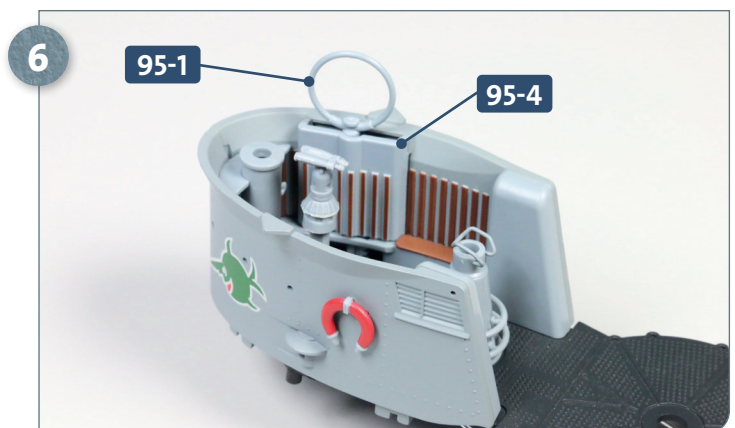
Das Kabel **96-3** ist mit der Platine des Motors **96-1** verbunden. Nehmen Sie das Zahnrad **96-2** und führen Sie es zur Motornabe.



Das Zahnrad **96-2** ist auf der Nabe des Motors **96-1** platziert.

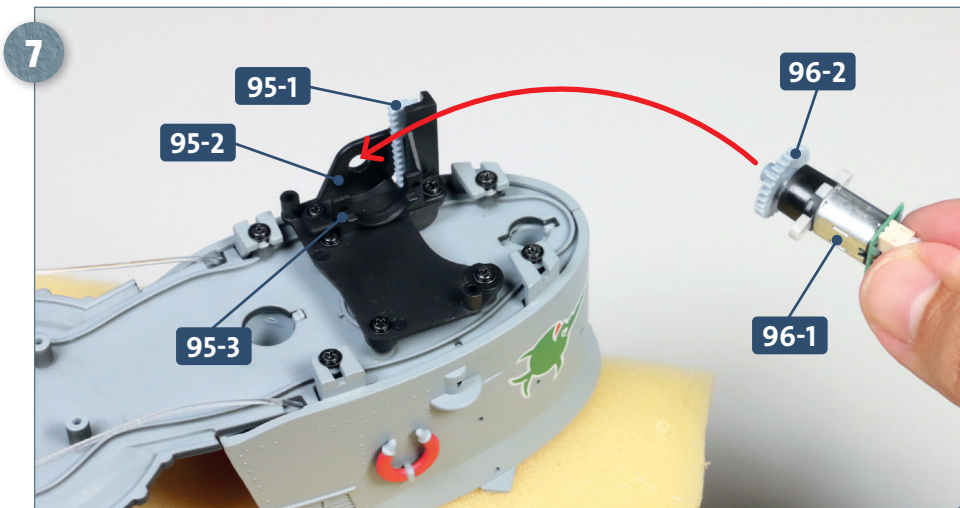


Legen Sie die obere Turmbaugruppe auf Ihre Arbeitsplatte. Nehmen Sie den Funkpeilrahmen **95-1** und fügen Sie ihn in die Öffnung ein, die durch das Verkleidungsteil **95-4** und das Schanzkleid gebildet wird. Sehen Sie sich hierzu auch schon den Schritt 7 an.

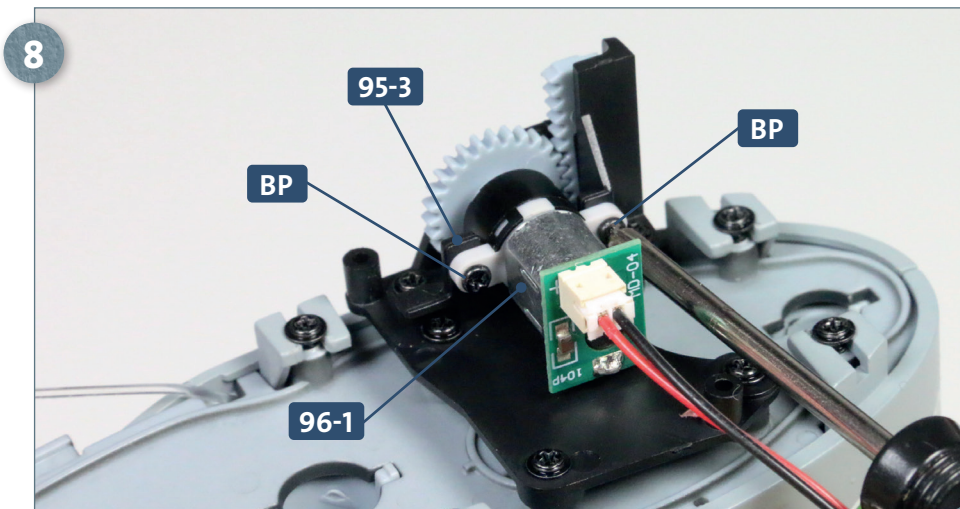


Der Funkpeilrahmen **95-1** sitzt in der Öffnung zwischen dem Verkleidungsteil **95-4** und dem Schanzkleid. Sein unteres Ende wird durch die Öffnung des Brückendecks **4-2** geführt.

## Schritt-für-Schritt-Bauanleitung

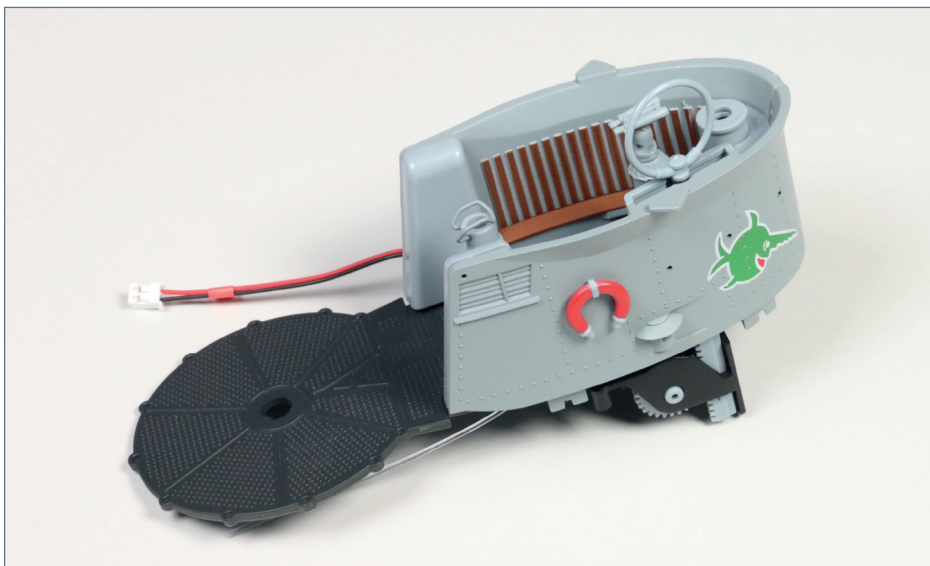


Die Ansicht des eingesetzten Funkpeilrahmens **95-1** von unten. Sollte es beim Durchschieben haken, lösen Sie die beiden Schrauben, mit denen die Führung **95-3** fixiert ist, und nehmen Sie die Führung zeitweise ab. Ist der Funkpeilrahmen korrekt eingesetzt, befestigen Sie die Führung wieder. Nehmen Sie anschließend die Motor-Baugruppe und fügen Sie das aufgesetzte Zahnrad **96-2** in die große Öffnung der Halterung **95-2** ein, wie es der Pfeil andeutet.



Befestigen Sie den Motor **96-1** mit zwei Schrauben **BP** an der Führung **95-3**.

### DAS BAUERGBNIS



Der Funkpeilrahmen ist in die obere Turmbaugruppe eingesetzt und mit einem Motor verbunden.