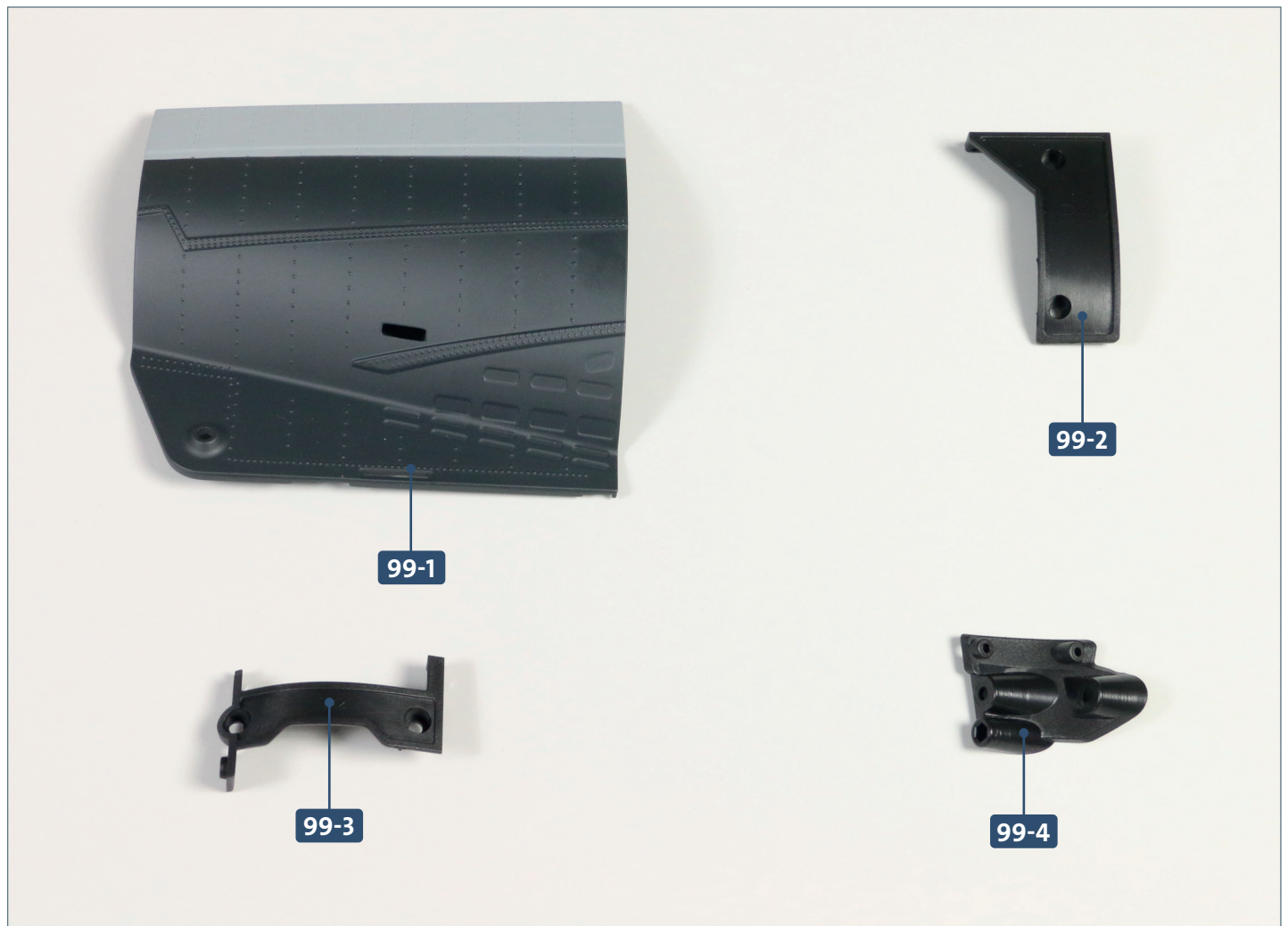




# Der nächste Rumpfabschnitt

Am rechten Rumpfabschnitt werden drei Verbinder angebracht.



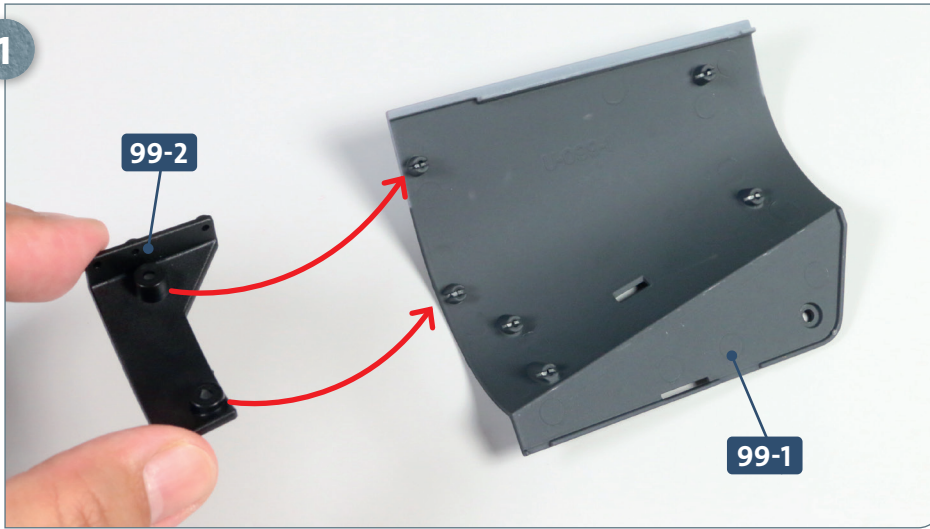
Ihre Bauteile im Überblick		
Teilenummer	Name	Material
99-1	Rechter Rumpfabschnitt	Zink
99-2	Verbinder	ABS
99-3	Verbinder	ABS
99-4	Verbinder	ABS



Schrauben		
Typ	Anzahl	Abmessungen
FM	6 + 1	2 x 4 mm (PWD)

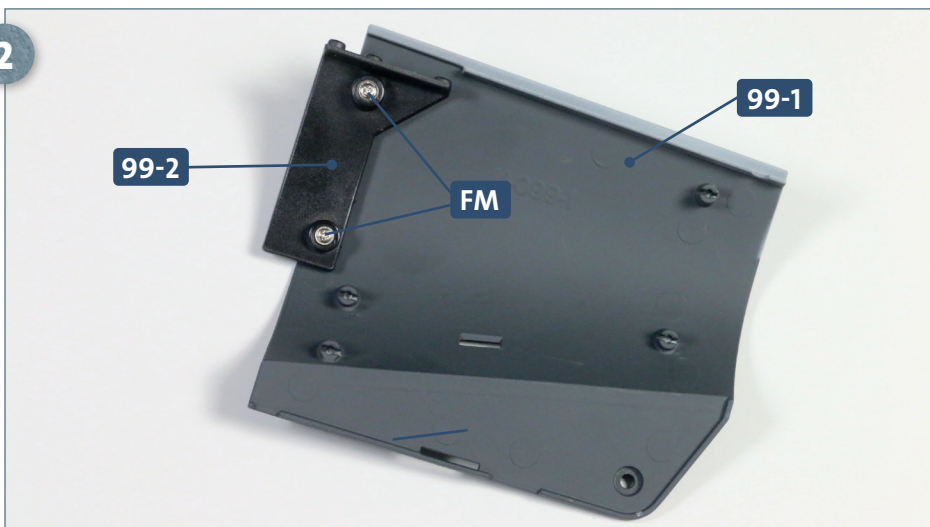
## SCHRITT 1 → Montage der Verbinder

1



Legen Sie den rechten Rumpfabschnitt **99-1** auf Ihre Arbeitsplatte. Nehmen Sie den Verbinder **99-2**, richten Sie ihn aus, wie es das Foto zeigt, und platzieren Sie ihn auf den Aufnahmen des Rumpfabschnitts, auf die die beiden Pfeile weisen.

2



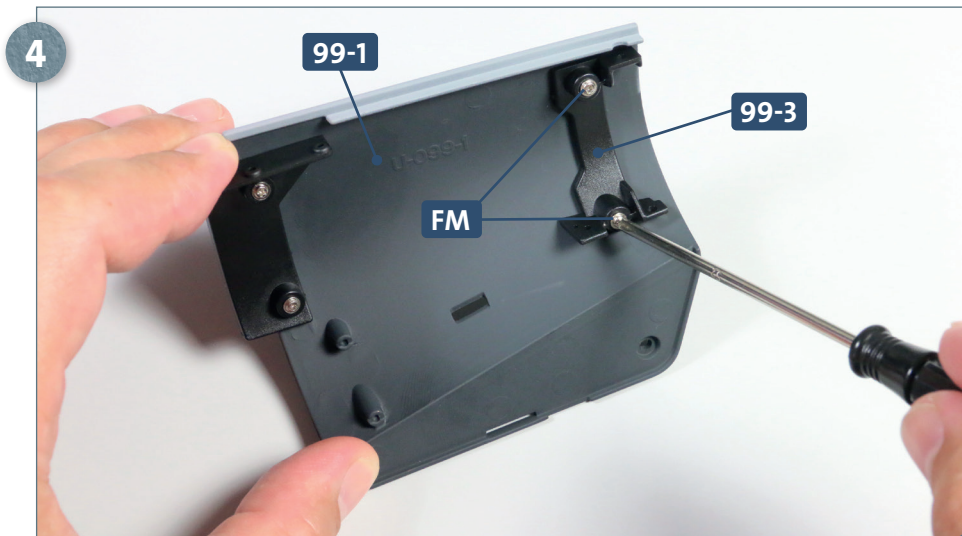
Befestigen Sie den Verbinder **99-2** am Rumpfabschnitt **99-1**, indem Sie zwei Schrauben **FM** eindrehen.

3

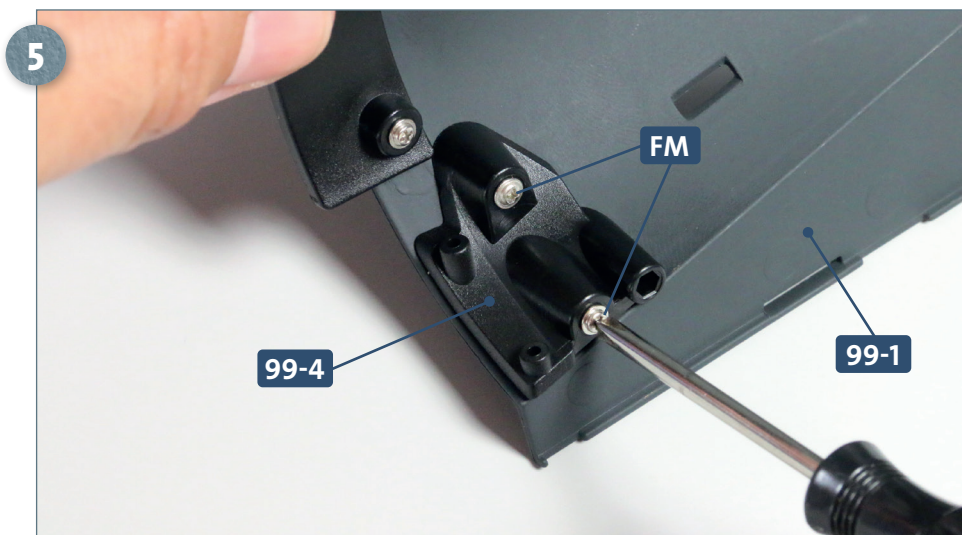


Richten Sie den Verbinder **99-3** aus, wie es das Foto zeigt, und platzieren Sie ihn auf den Aufnahmen des Rumpfabschnitts **99-1**, auf die die beiden Pfeile weisen. Legen Sie zwei Schrauben **FM** bereit.

## Schritt-für-Schritt-Bauanleitung



Fixieren Sie den Verbinder **99-3** mit den zwei Schrauben **FM** am Rumpfabschnitt **99-1**, wie abgebildet.



Nehmen Sie den Verbinder **99-4**, setzen Sie ihn auf die verbliebenen Aufnahmen des Rumpfabschnitts **99-1** und befestigen Sie ihn mit zwei Schrauben **FM** an diesem.

### DAS BAUERGBNIS



**Am rechten Rumpfabschnitt sind drei Verbinder befestigt.**