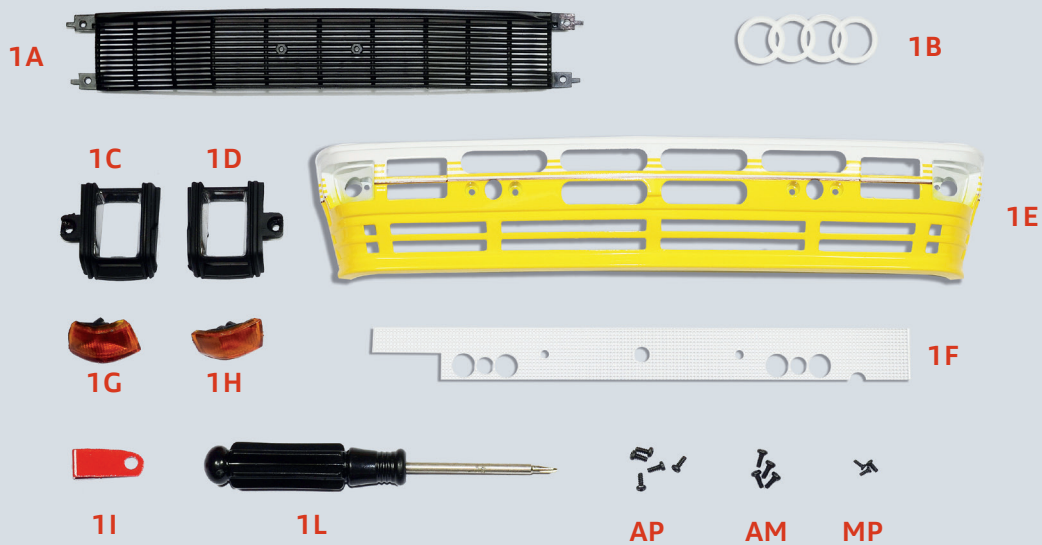


DIE FRONTPARTIE

Die Montage Ihres Rallye quattro beginnt mit dem Zusammenbau von Frontschürze und Kühlergrill. Sie ergänzen das Audi-Emblem, und bauen Blinker und Scheinwerferhalterungen ein. So nimmt die Frontpartie Ihres Modells Gestalt an.

BAUTEILE IM ÜBERBLICK:



1A Kühlergrill

1B Audi-Logo

1C Scheinwerfergehäuse links

1D Scheinwerfergehäuse rechts

1E Frontschürze

1F Schutzgitter

1G Linker Blinker

1H Rechter Blinker

1I Halterung

1L Schraubendreher

Schrauben

AP fünf Schrauben (1.7 x 4 mm)

AM vier Schrauben (1.7 x 4 mm)

MP drei Schrauben (1.2 x 3 mm)



WERKZEUGE & MATERIALIEN

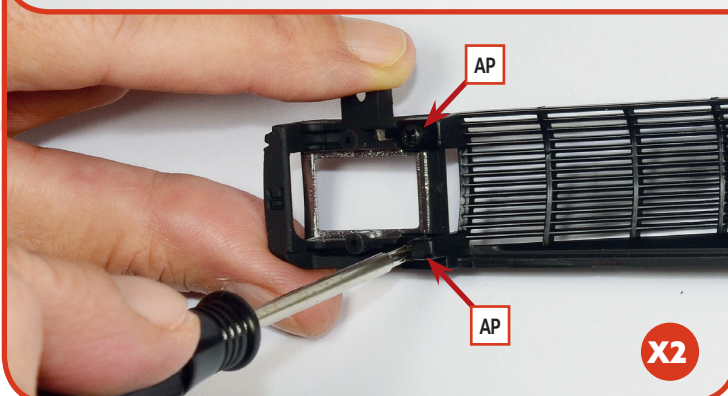
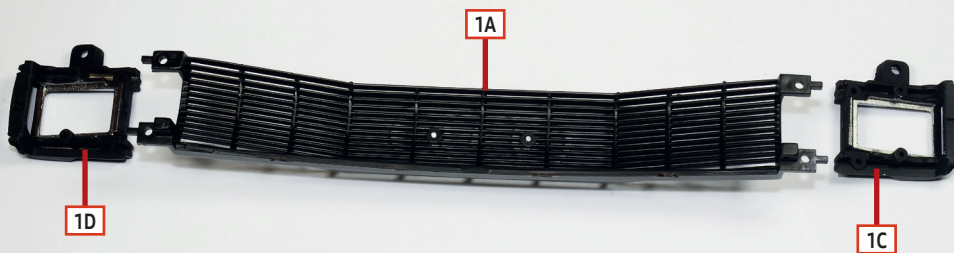
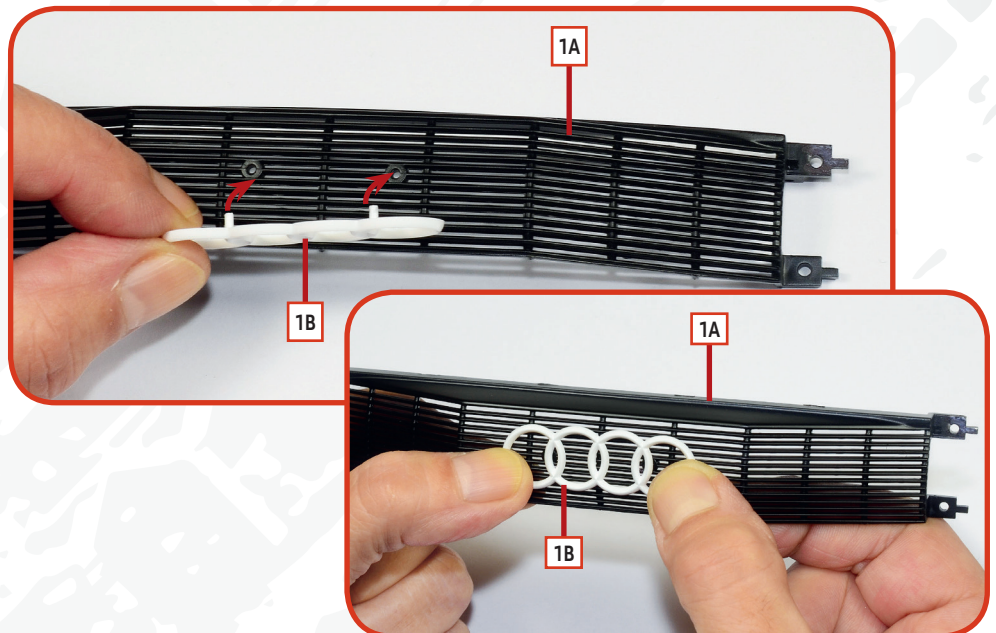
Neben den Bauteilen werden für die aktuelle Montagesitzung benötigt:

→ Kreuzschlitz-Schraubendreher

WICHTIGE HINWEISE

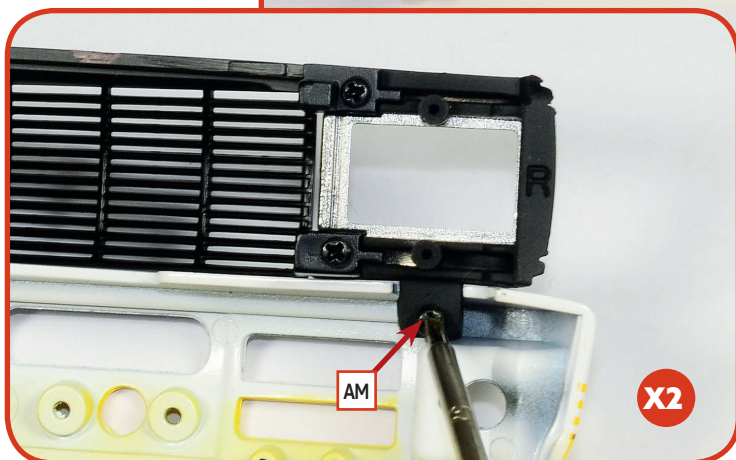
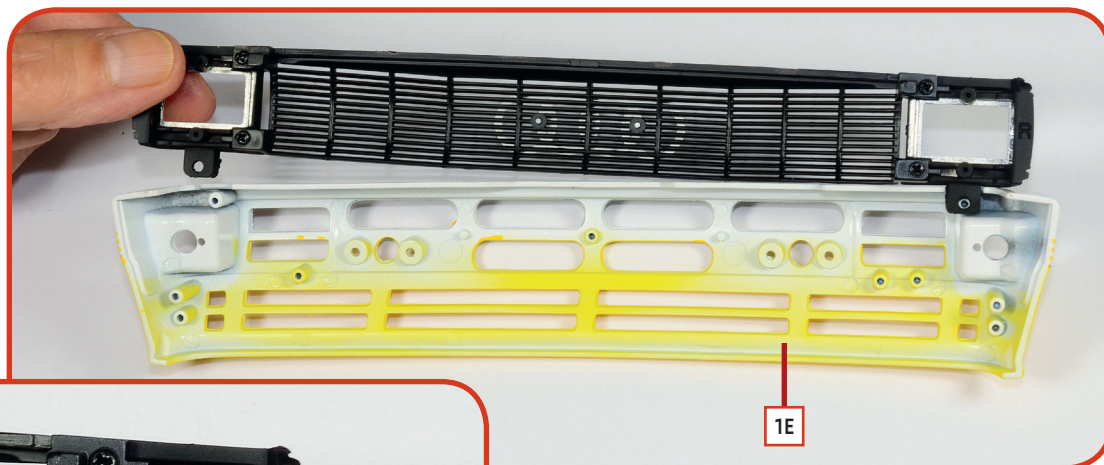
- Von jedem Schraubentyp erhalten Sie immer mindestens eine Schraube mehr, als Sie benötigen. Sie dienen als Ersatz, falls eine Schraube verloren geht.
- Alle auf „P“ endenden Schrauben, wie z.B. AP, sind für Kunststoffteile vorgesehen; alle „M“-Schrauben, wie z.B. AM, dienen zum Verbinden von Metallteilen.
- Schrauben für Kunststoff dürfen nicht überdreht werden, da sonst die Bauteile beschädigt werden.

01 Bringen Sie das Audi Logo **1B** an seinem Platz in der Mitte des Kühlergrills **1A** an. Die Teile lassen sich durch leichten Druck zusammenfügen.

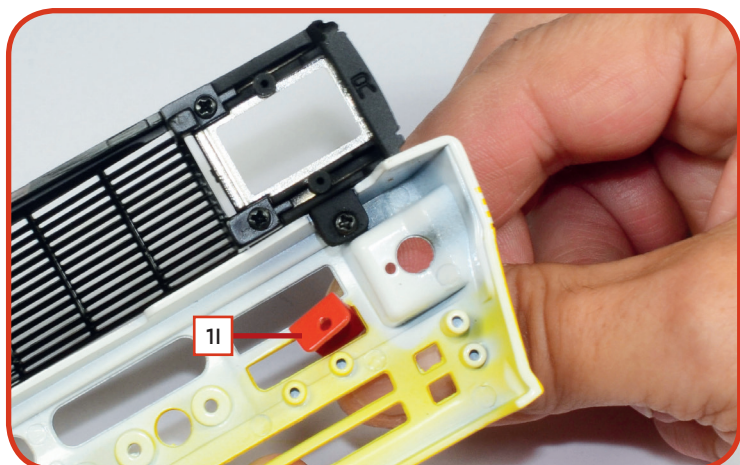


02 Legen Sie den Kühlergrill **1A** und die Scheinwerfergehäuse **1C** und **1D** auf Ihre Arbeitsfläche und richten Sie sie wie auf dem ersten Foto gezeigt aus. Fügen Sie die Gehäuse mit dem Kühlergrill zusammen und befestigen Sie sie mit vier **AP**-Schrauben, zwei pro Gehäuse.

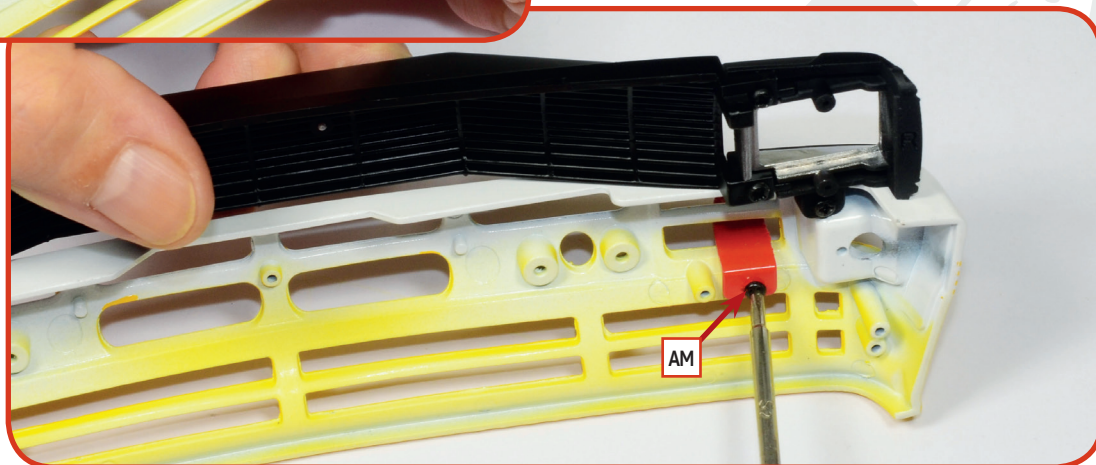
BAUANLEITUNG



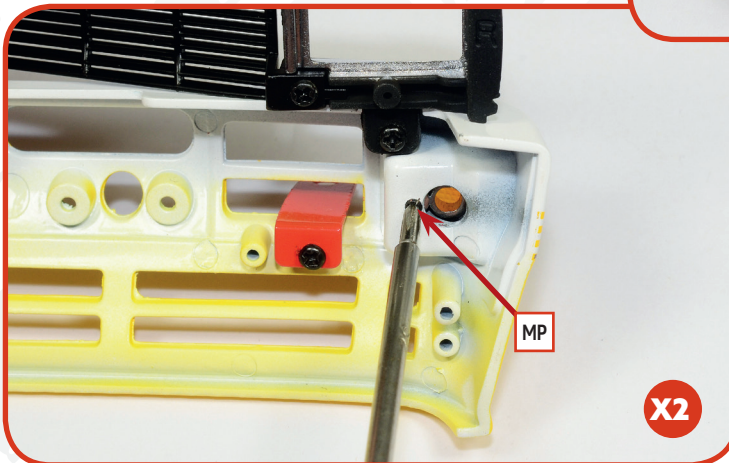
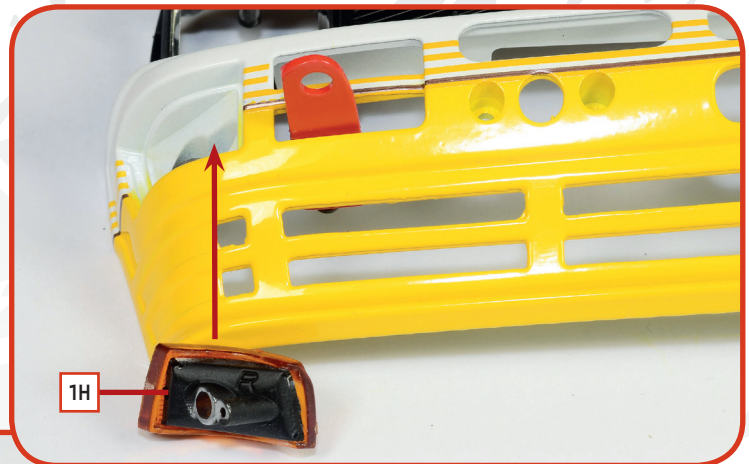
03 Richten Sie die Kühlergrill-Baugruppe und die Frontschürze **1E** wie auf dem ersten Foto gezeigt aus und fügen Sie sie zusammen. Befestigen Sie die Teile durch Anziehen von zwei **AM**-Schrauben in den angegebenen Löchern.



04 Setzen Sie die Halterung **11** von der Innenseite der Baugruppe aus in die rechteckige Öffnung der Frontschürze ein, die Sie auf dem ersten Foto erkennen können. Richten Sie die Teile wie abgebildet aus und befestigen Sie die Halterung mit einer **AM**-Schraube an der Stoßstange.



05 Setzen Sie den rechten Blinker **1H** in den entsprechenden Schlitz der Frontschürze ein. Die Teile können nur in eine Richtung passen. Befestigen Sie den Blinker von der Innenseite der Baugruppe aus mit einer **MP**-Schraube.



Führen Sie anschließend die gleichen Schritte am linken Ende der Frontschürze durch, um den linken Blinker **1G** zu montieren.

DAS ERGEBNIS

So sieht die Frontpartie Ihres Modells am Ende dieses ersten Arbeitsschrittes aus. Bewahren Sie sie zusammen mit dem Schutzgitter **1F** an einem sicheren Ort auf, während Sie auf die nächsten Bauphasen warten.

