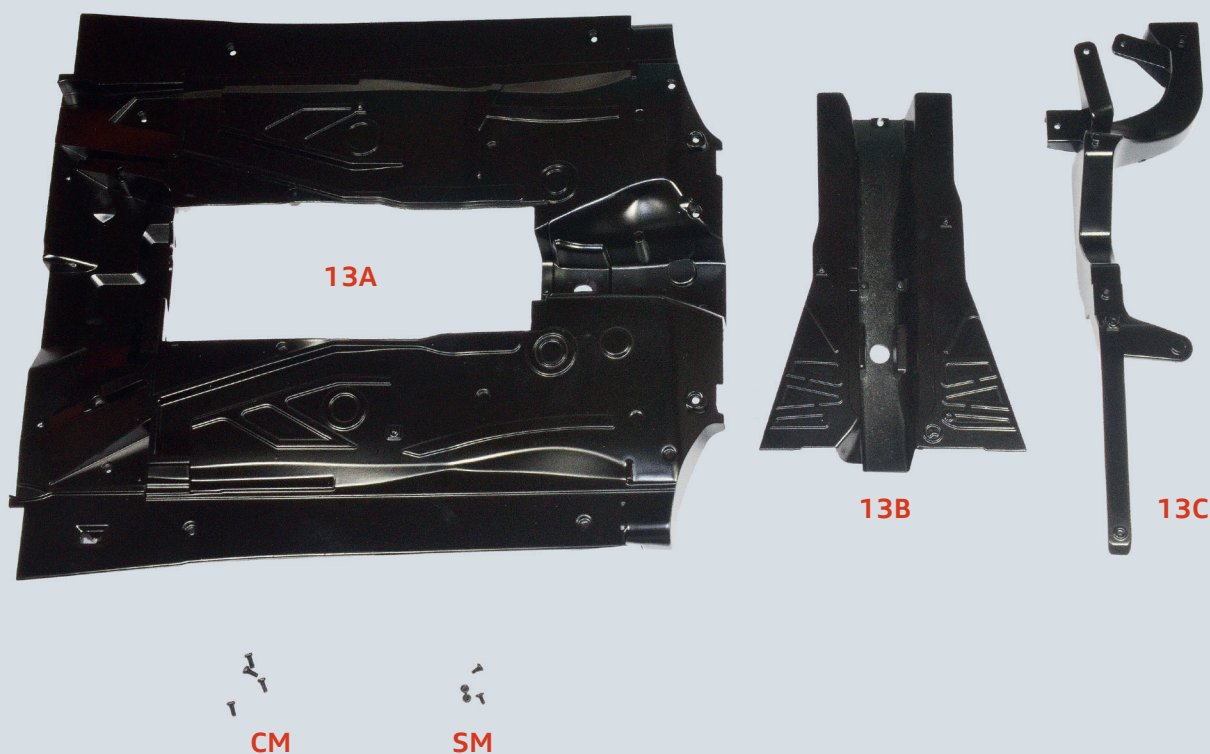


DIE ERSTEN BAUTEILE DER BODENPLATTE

Mit den Bauteilen, die Sie in dieser Ausgabe erhalten haben, beginnt der Zusammenbau der Bodenplatte Ihres Modells.

BAUTEILE IM ÜBERBLICK:



13A Vorderteil der Bodenplatte

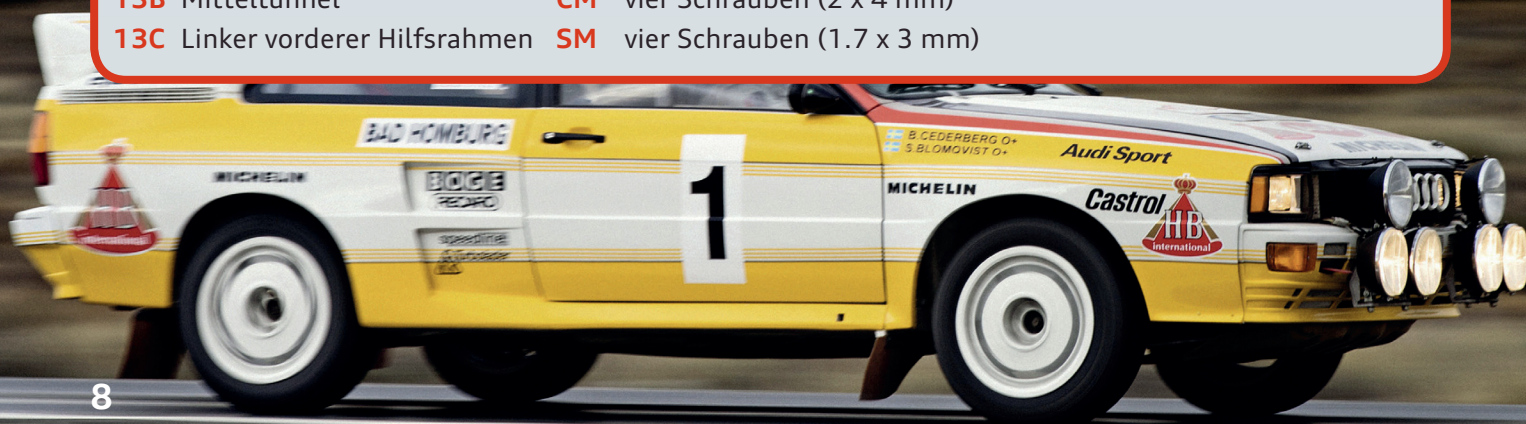
Schrauben

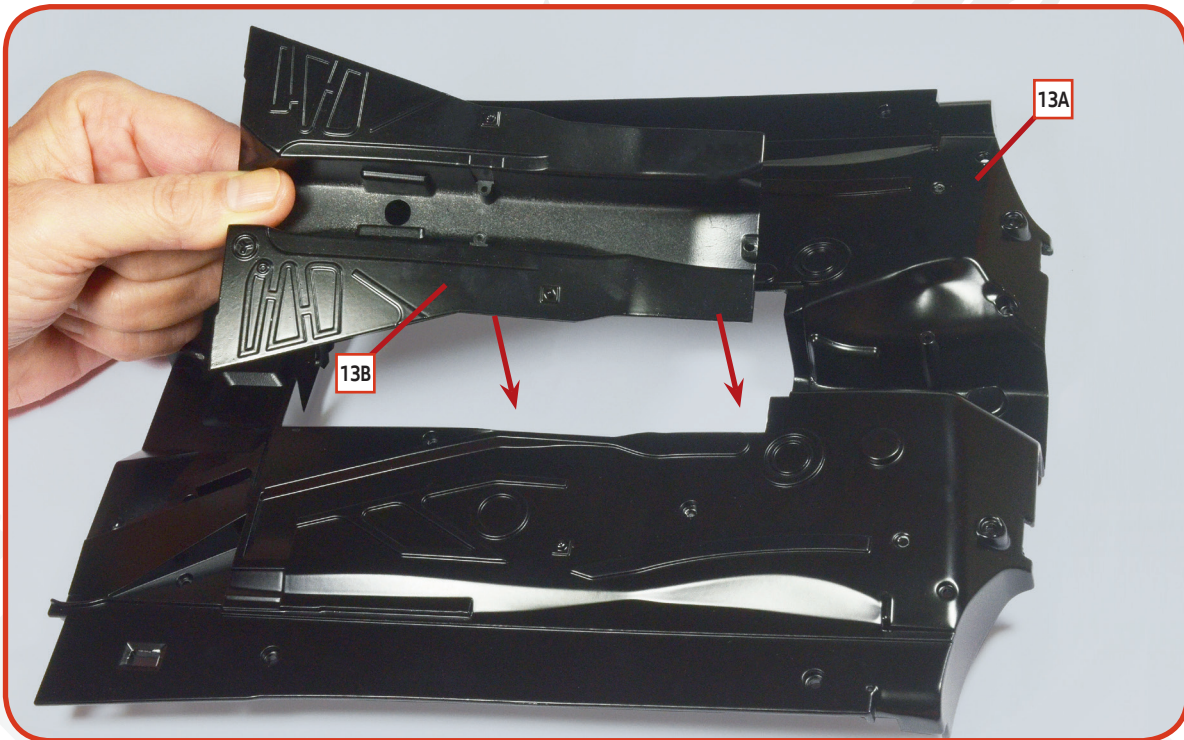
13B Mitteltunnel

CM vier Schrauben (2 x 4 mm)

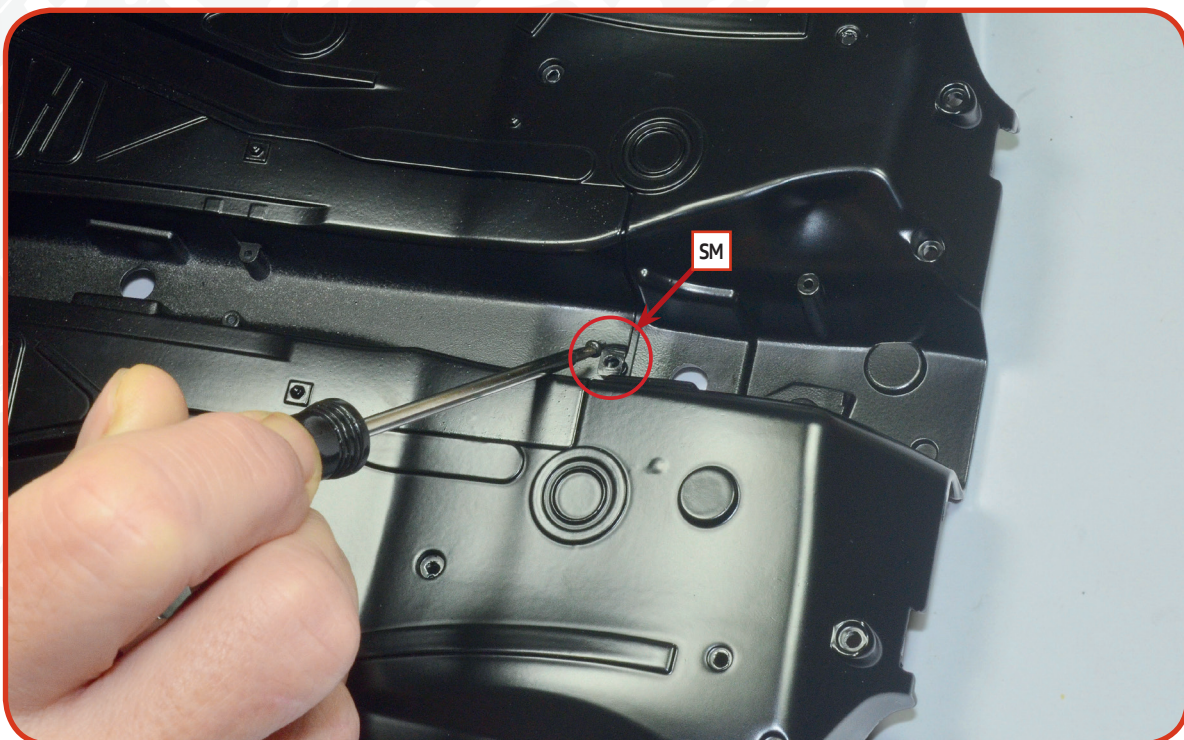
13C Linker vorderer Hilfsrahmen

SM vier Schrauben (1.7 x 3 mm)



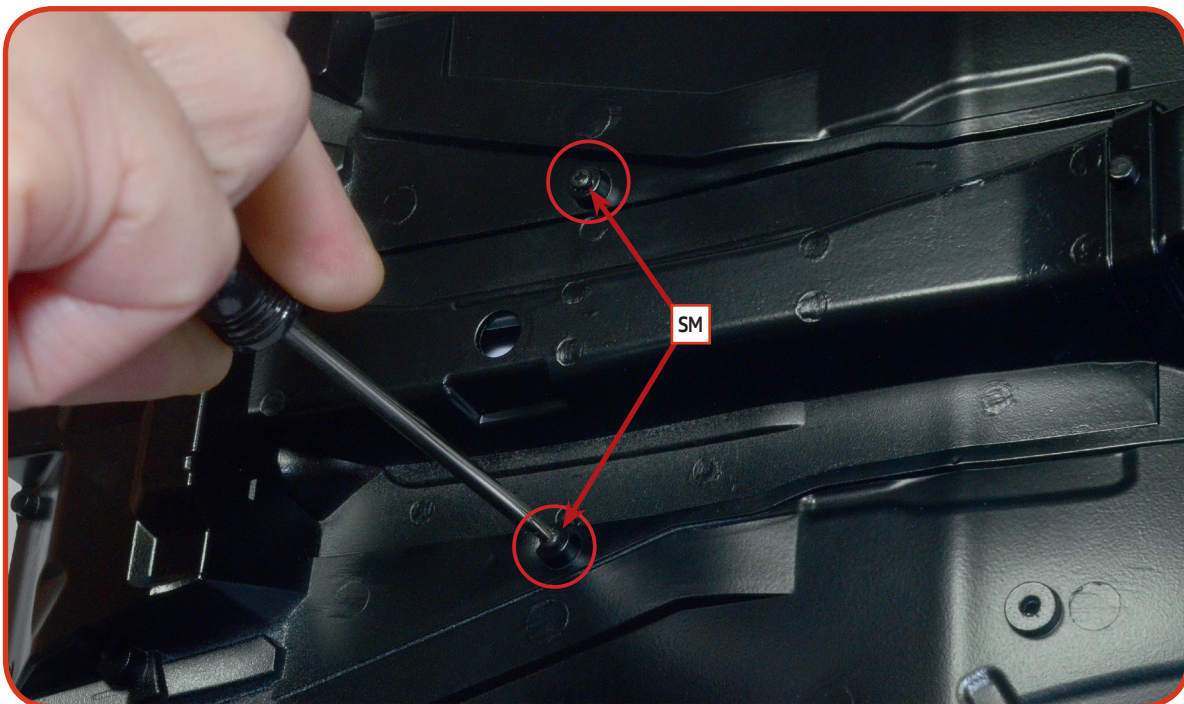


01 Bringen Sie den Mitteltunnel **13B** in der Mitte des vorderen Teils der Bodenplatte **13A** an. Vergleichen Sie mit dem Foto und den Umrissen der Teile, um sie richtig auszurichten.

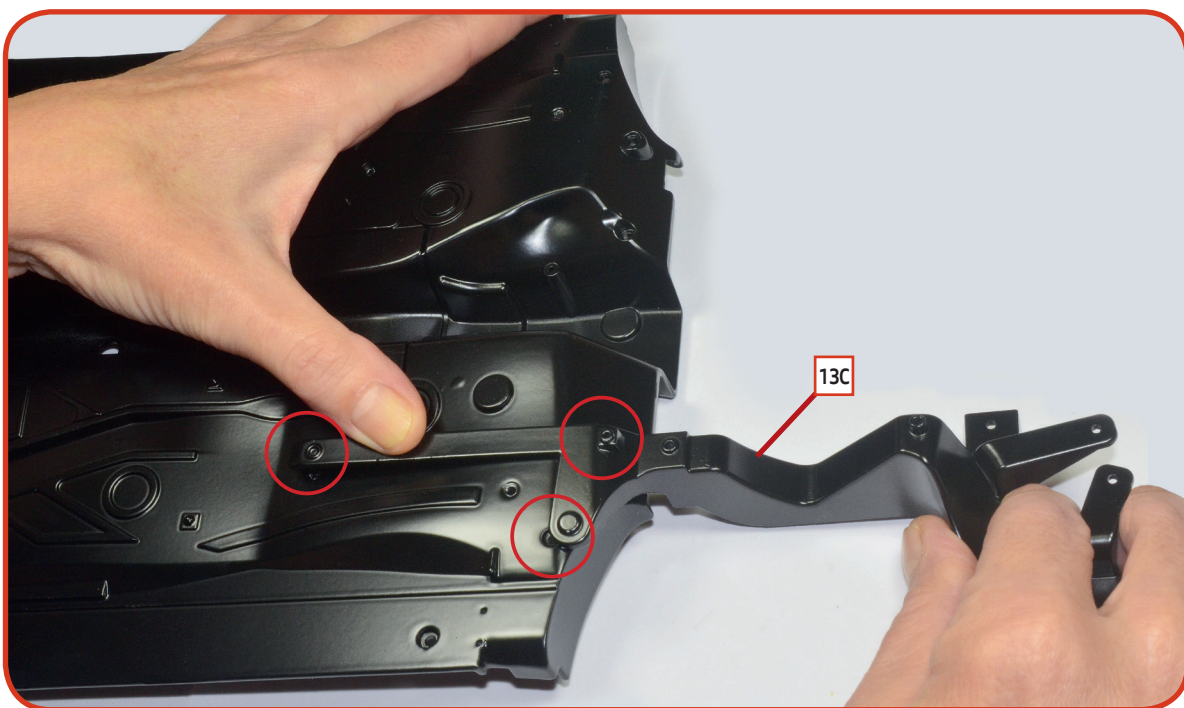


02 Beginnen Sie mit der Befestigung der Teile, indem Sie eine **SM**-Schraube im gezeigten Loch an der Unterseite der Baugruppe anziehen.

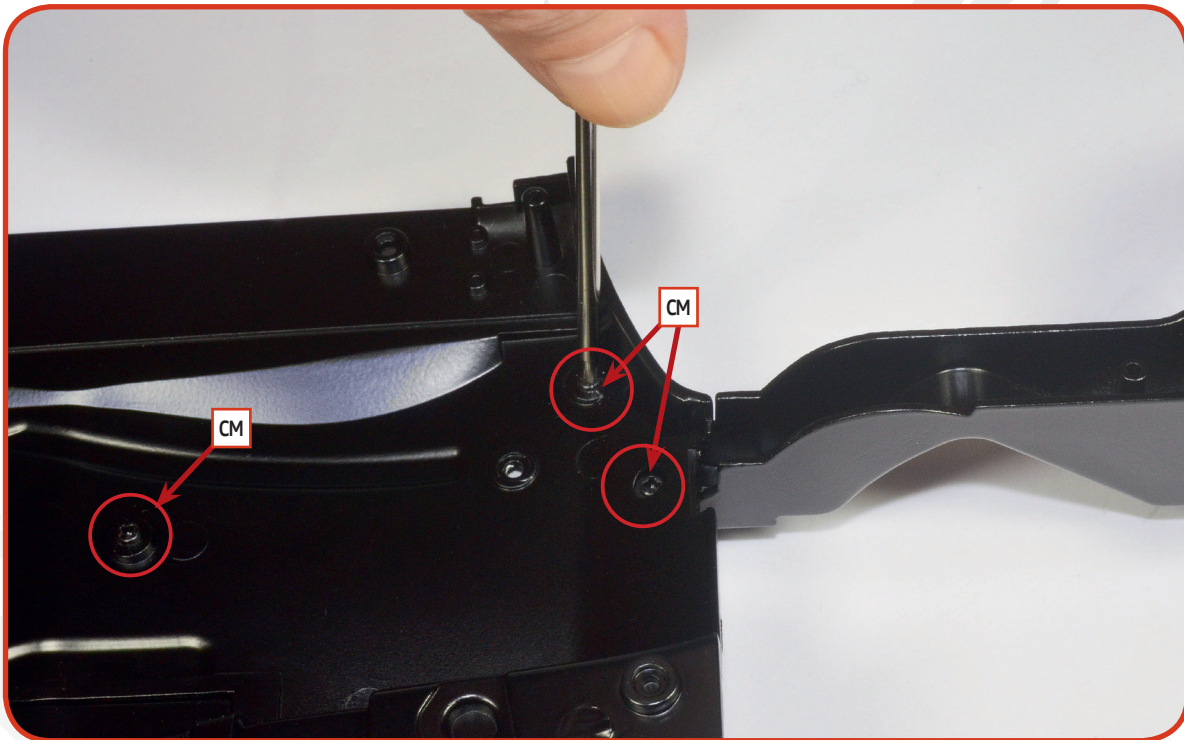
BAUANLEITUNG



03 Drehen Sie die Baugruppe um. Arbeiten Sie auf der Oberseite der Bodenplatte und schließen Sie die Befestigung des Mitteltunnels ab, indem Sie zwei weitere **SM**-Schrauben in den gezeigten Löchern festziehen.



04 Arbeiten Sie wieder an der unteren Seite des Bodens. Bringen Sie den linken vorderen Hilfsrahmen **13C** in der Position an, die Sie auf dem Foto sehen können, und richten Sie die drei Befestigungslöcher an denen der Bodenwanne aus.



05 Drehen Sie die Bodenplatte wieder um und befestigen Sie den Rahmen, indem Sie drei **CM**-Schrauben in den angegebenen Löchern auf der Oberseite der Baugruppe anziehen.

DAS ERGEBNIS

So sieht der vordere Teil der Bodenplatte am Ende dieser Arbeitsphase aus. Bewahren Sie sie zusammen mit den übrigen Teilen an einem sicheren Ort auf.

