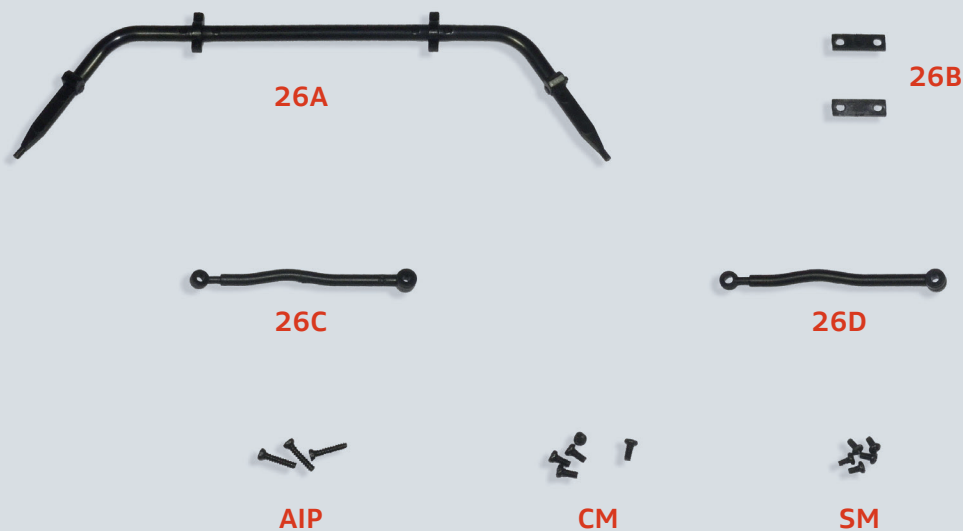


DER HINTERE QUERSTABILISATOR

In dieser Ausgabe montieren Sie den hinteren Querstab Ihrer Modell.

BAUTEILE IM ÜBERBLICK:



26A Hinterer Querstab

26B Unterlegscheiben (x2)

26C Rechter Querlenker

26D Linker Querlenker

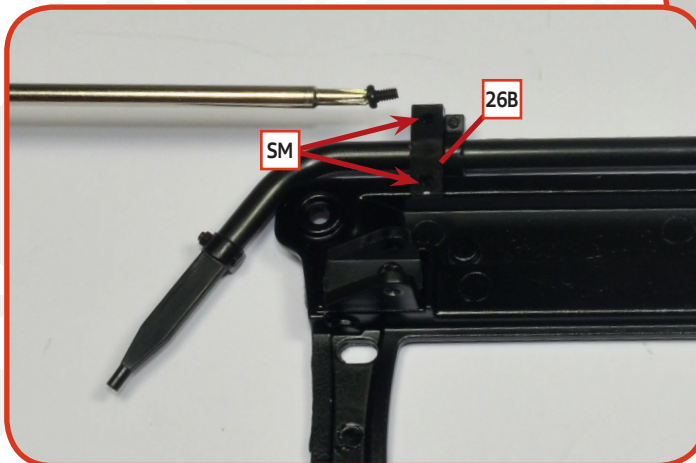
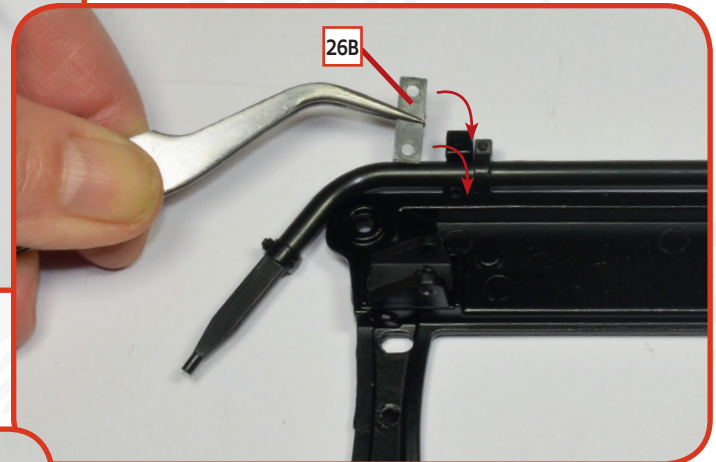
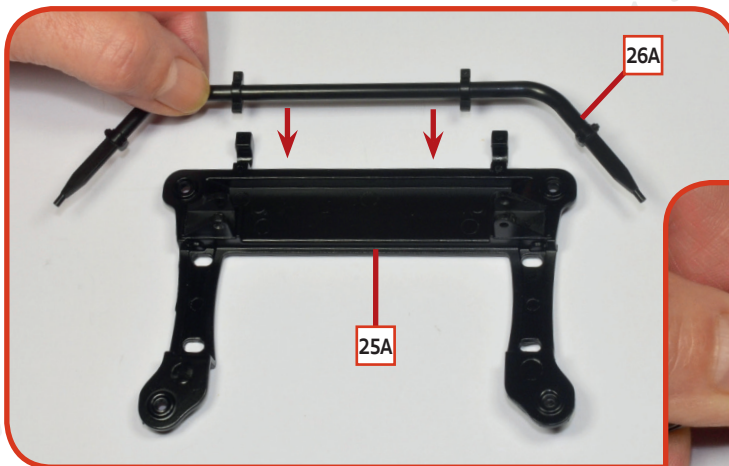
Schrauben

AIP drei Schrauben (2 x 8 mm)

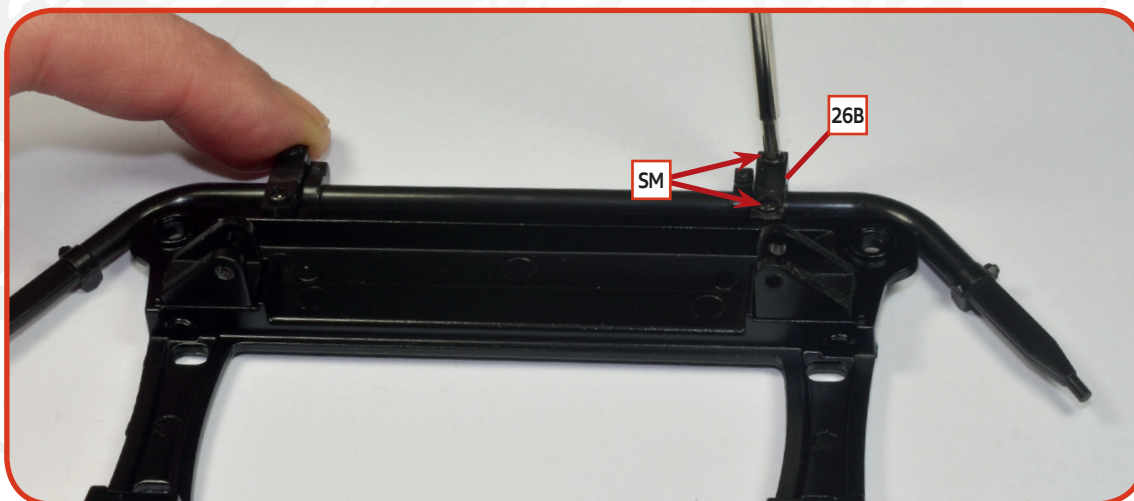
CM fünf Schrauben (2 x 4 mm)

SM fünf Schrauben (1.7 x 3 mm)



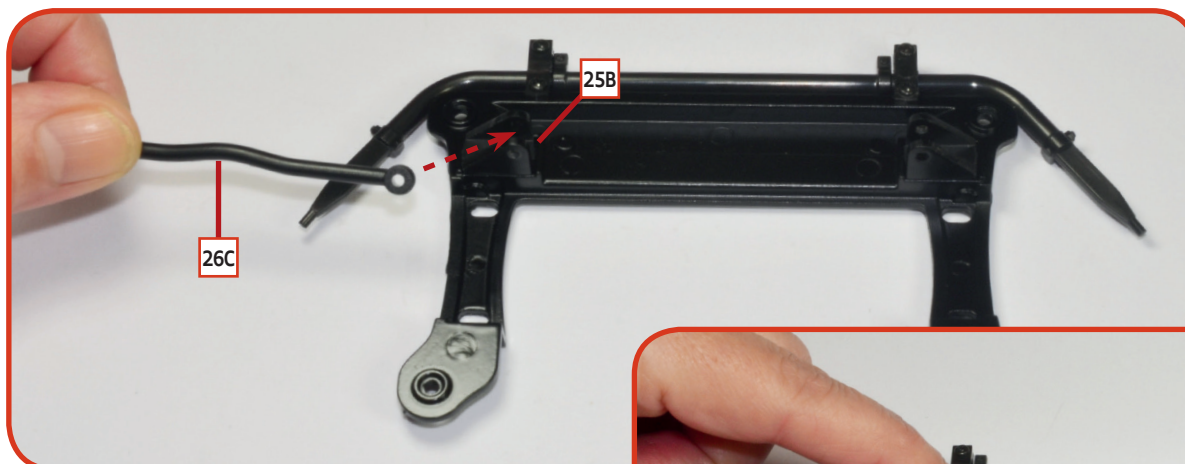


01 Nehmen Sie den Hilfsrahmen der Hinterradaufhängung, an dem Sie in Bauphase 25 gearbeitet haben, und montieren Sie den Stabilisator **26A** an der vorgesehenen Stelle (Halbkreisform), wobei Sie die Komponenten wie auf dem Foto gezeigt ausrichten. Setzen Sie eine der Unterlegscheiben **26B** in einen der beiden Schlitze und ziehen Sie zwei **SM**-Schrauben in den angegebenen Löchern fest, um mit der Befestigung der Stange am Rahmen zu beginnen.

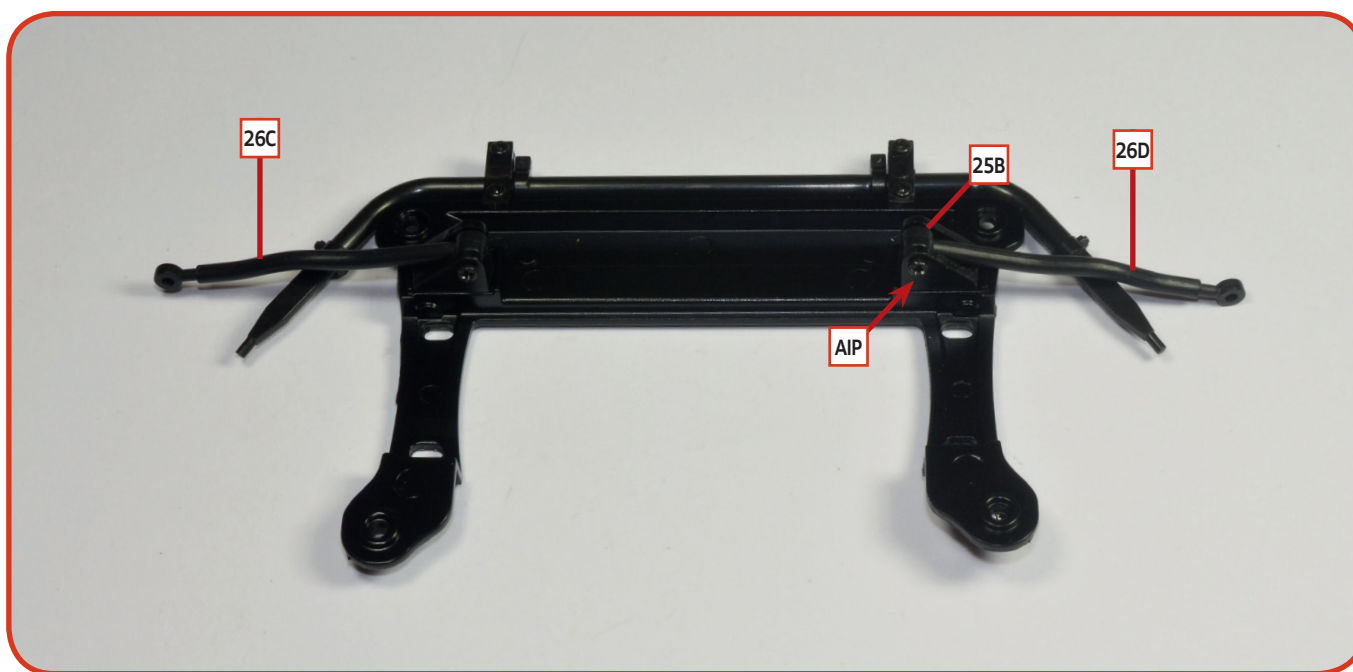
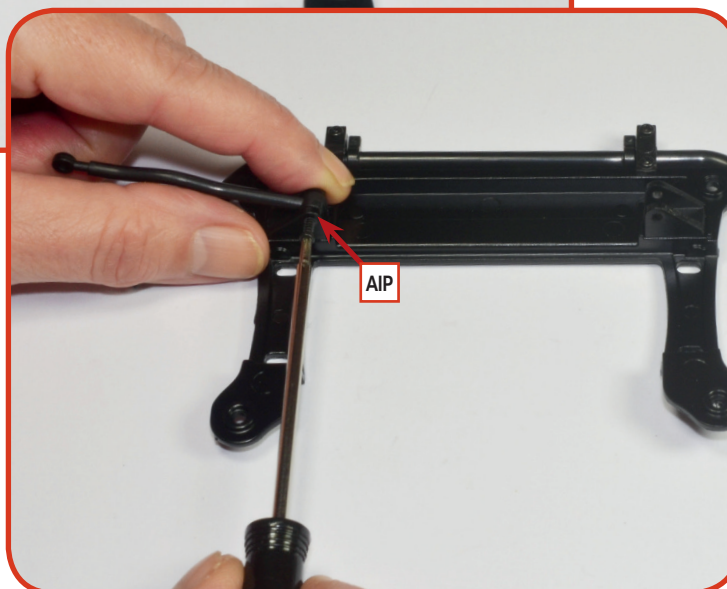


02 Montieren Sie die zweite Unterlegscheibe **26B** an der anderen Stelle (Halbkreisform) und ziehen Sie zwei **SM**-Schrauben in den angegebenen Löchern fest, um die Befestigung des Stabilisators abzuschließen.

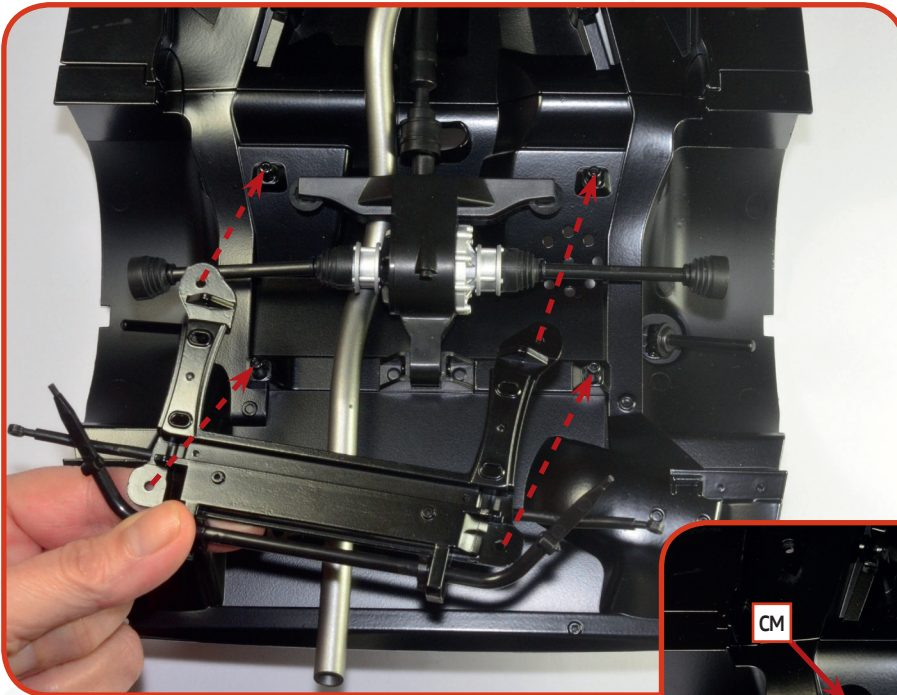
BAUANLEITUNG



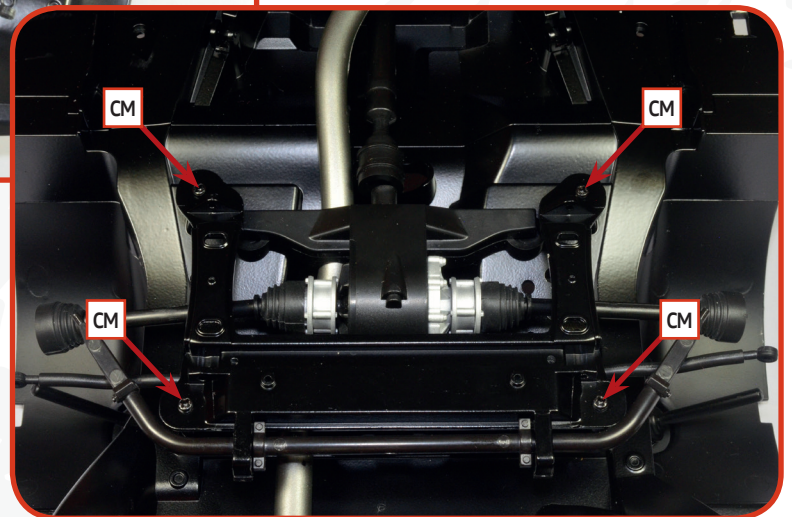
03 Stecken Sie das Ende mit dem dickeren Schaft des rechten Querlenkers **26C** (mit „R“ markiert) in die entsprechende Halterung **25B**. Richten Sie die Teile genau wie auf dem Bild gezeigt aus. Befestigen Sie den Querlenker mit einer **AIP**-Schraube an der Halterung.



04 Setzen Sie den linken Querlenker **26D** (mit „L“ markiert) in die andere Halterung **25B** ein und befestigen Sie ihn mit einer **AIP**-Schraube.



05 Nehmen Sie die Bodenplatte Ihres Modells heraus und legen Sie sie mit der Unterseite nach oben auf Ihre Arbeitsfläche. Montieren Sie den Hilfsrahmen der Hinterradaufhängung an der vorgesehenen Stelle am Differential. Richten Sie die Teile genau wie abgebildet aus und befestigen Sie den Rahmen, indem Sie vier **CM**-Schrauben in den angegebenen Löchern anziehen.



DAS ERGEBNIS

So sieht die Unterseite des Bodens Ihres Modells nach dem Einbau des Hilfsrahmens der Hinterradaufhängung komplett mit Stabilisator und Querlenkern aus.

