

DAS RECHTE HINTERRAD

In dieser Bauphase bauen Sie das rechte Hinterrad Ihres Modells zusammen.

BAUTEILE IM ÜBERBLICK:



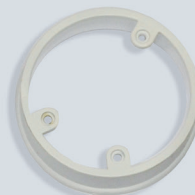
29A



29B



29C



29D

29E



29F



29G



29H



AMM



DM



GM



UM

29A Reifen

29B Äußere Felge

29C Bolzen (5+1 Ersatz)

29D Innere Felge

29E Unterlegscheibe

29F Bremsscheibe Teil A

29G Bremsscheibe Teil B

29H Bremsscheibe Teil C

Schrauben

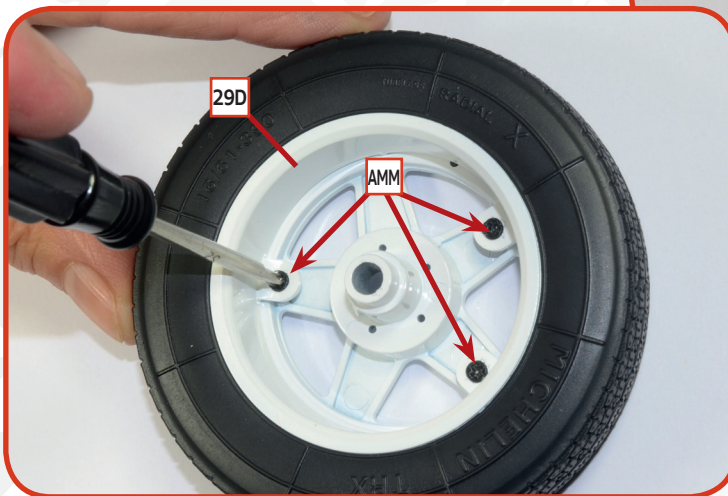
AMM vier Schrauben (2 x 4 mm)

DM zwei Schrauben (2 x 4 x 5 mm)

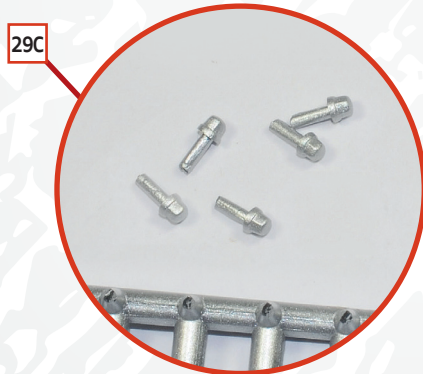
GM drei Schrauben (2 x 6 mm)

UM drei Schrauben (1.7 x 3 x 5 mm)

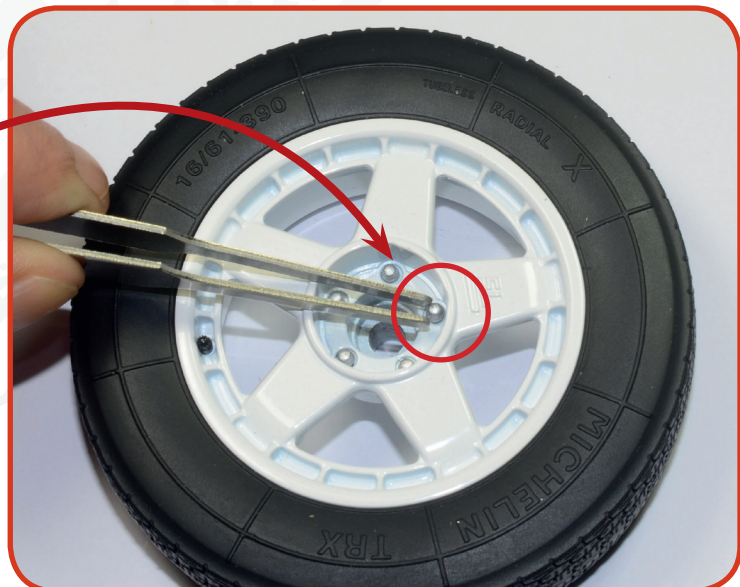




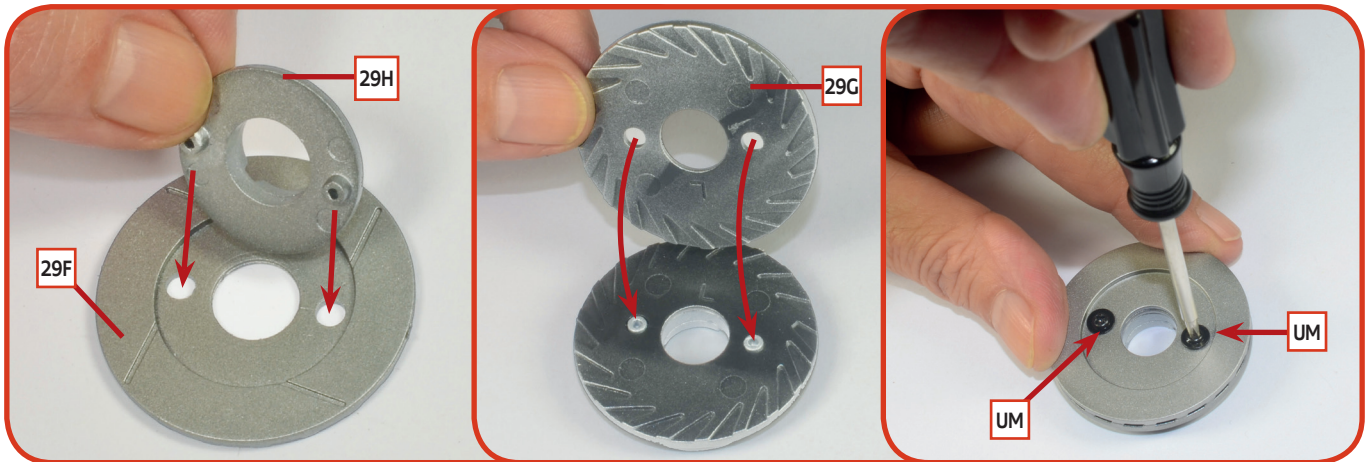
01 Verbinden Sie die äußere Felge **29B** mit dem Reifen **29A**. Richten Sie die Teile wie auf dem Foto gezeigt aus und verwenden Sie die Zeichnung des Reifenprofils als Referenz. Drehen Sie die Baugruppe auf den Kopf, um auch die innere Felge **29D** zu montieren, wobei die Löcher für die Schrauben mit den entsprechenden gebohrten Zapfen der äußeren Felge übereinstimmen müssen. Befestigen Sie die Teile mit drei **AMM**-Schrauben aneinander.



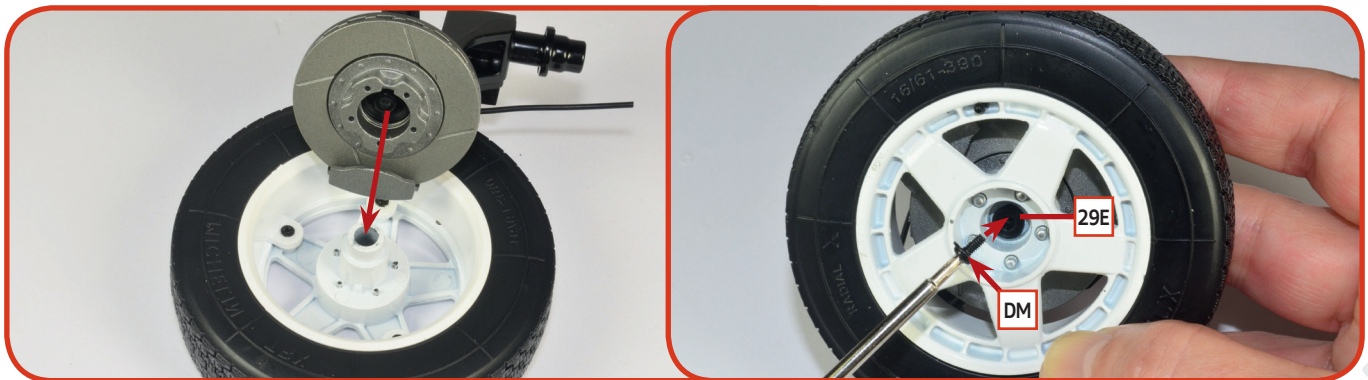
02 Trennen Sie fünf Bolzen **29C** von ihrem Formschaft (der sechste ist ein Ersatzbolzen) und stecken Sie sie mit Hilfe einer Pinzette in die entsprechenden Löcher der äußeren Felge. Stellen Sie sicher, dass die Bolzen ganz hineingedrückt sind.



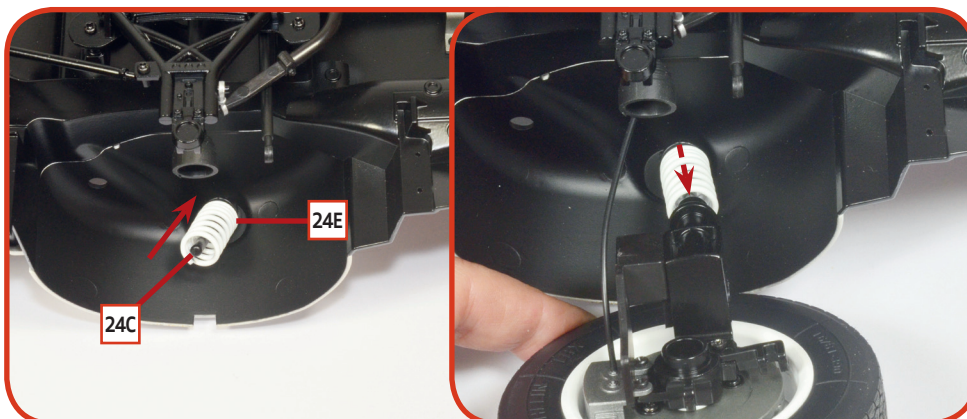
BAUANLEITUNG



03 Montieren Sie Teil C der Bremsscheibe (29H) auf Teil A (29F), drehen Sie dann die Baugruppe um und verbinden Sie Teil B (29G) damit. Um sicherzugehen, dass die Teile richtig platziert sind, sehen Sie sich genau die Fotos und Umrisse der Teile an. Verwenden Sie zwei **UM**-Schrauben, um alles zu befestigen.



04 Nehmen Sie jetzt die Spindel des rechten Hinterrads zur Hand, die Sie in der Bauphase 24 erhalten haben und auf die Sie bereits den Bremssattel montiert haben. Setzen Sie die Bremsscheibe auf den gebohrten Zapfen der Spindel und verbinden Sie sie mit dem Rad, indem Sie die Nabe der äußeren Felge auf den gebohrten Zapfen der Spindel setzen. Die Bauteile passen nur an einer bestimmten Stelle. Setzen Sie die Unterlegscheibe **29E** in die Mitte der äußeren Felge ein und befestigen Sie sie mit einer **DM**-Schraube. Ziehen Sie sie nicht fest: Das Rad muss sich ohne Schwierigkeiten drehen lassen.



05 Montieren Sie die Feder **24E** (die Sie in der Bauphase 24 erhalten haben) auf die Stoßdämpfer-Kolbenstange **24C** und bringen Sie das rechte Hinterrad näher an die Bodenplatte heran, indem Sie die Teile genau wie gezeigt ausrichten.



06 Stecken Sie das freie Ende des Bremsschlauchs **24H** in das entsprechende Loch im Kotflügel. Stecken Sie die Stoßdämpferstange in das entsprechende Loch in der Spindel und setzen Sie die Achsmanschette über die Öffnung an der Innenseite der Spindel. Verwenden Sie zwei **GM**-Schrauben, um das Rad am unteren Aufhängungsarm zu befestigen und um den rechten Querlenker **26C** mit der Spindelgabel zu verbinden.

DAS ERGEBNIS

Nachdem auch das rechte Hinterrad montiert wurde, kann der Boden auf den vier Rädern des Modells stehen.

