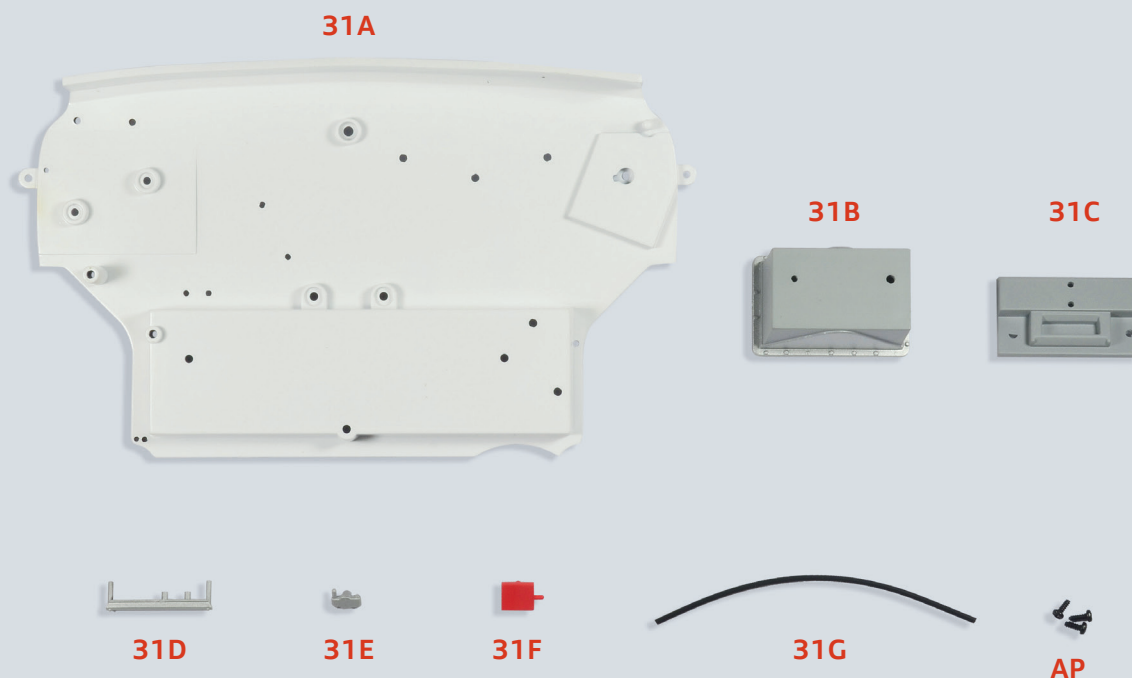


# DER KOFFERRAUMBODEN

In dieser Bauphase beginnen Sie mit der Arbeit am Kofferraum Ihres Modells.

## BAUTEILE IM ÜBERBLICK:



**31A** Kofferraumboden

**31B** Batterie

**31C** Batteriefachdeckel

**31D** Batteriegriff

**31E** Negativer Pol

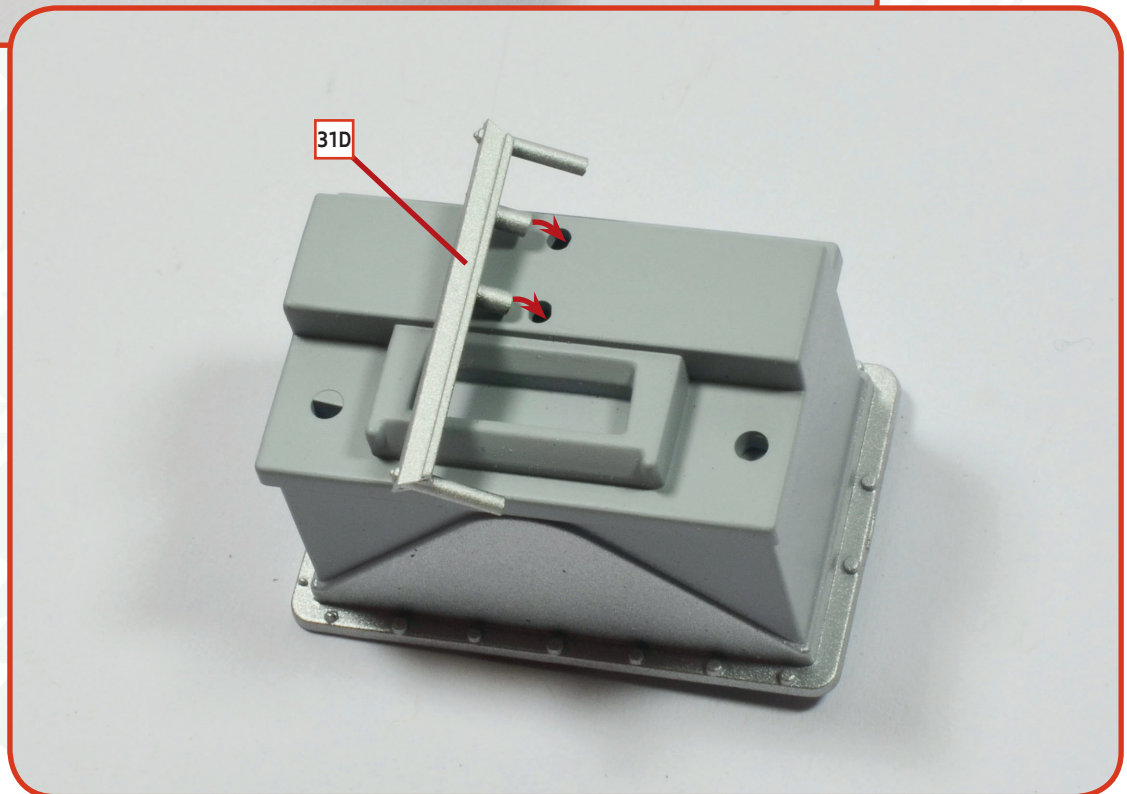
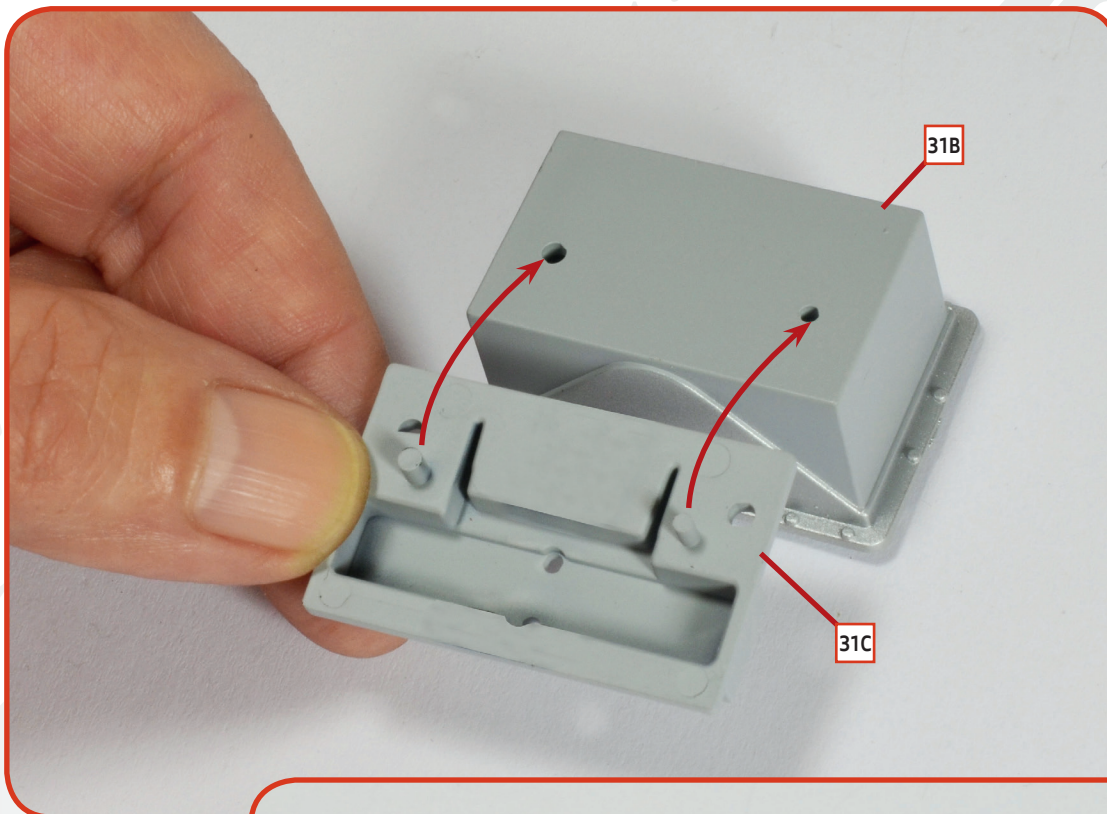
**31F** Positiver Pol

**31G** Batteriekabel

**Schrauben**

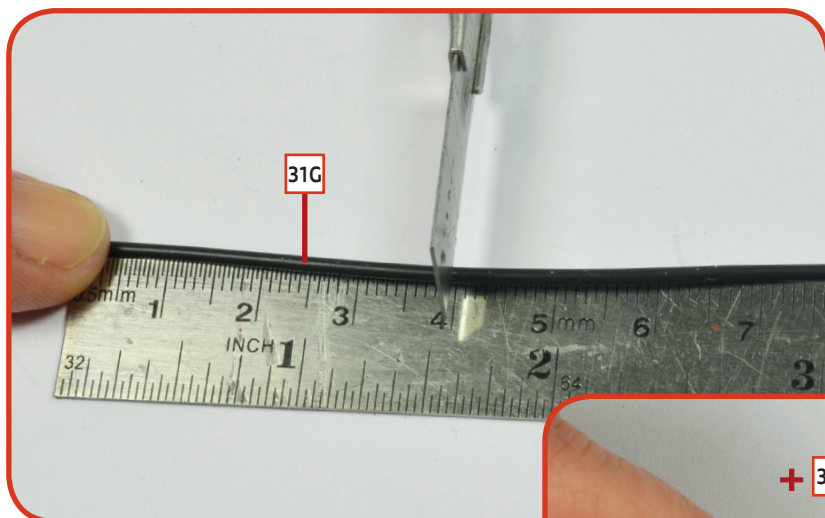
**AP** drei Schrauben (1.7 x 4 mm)



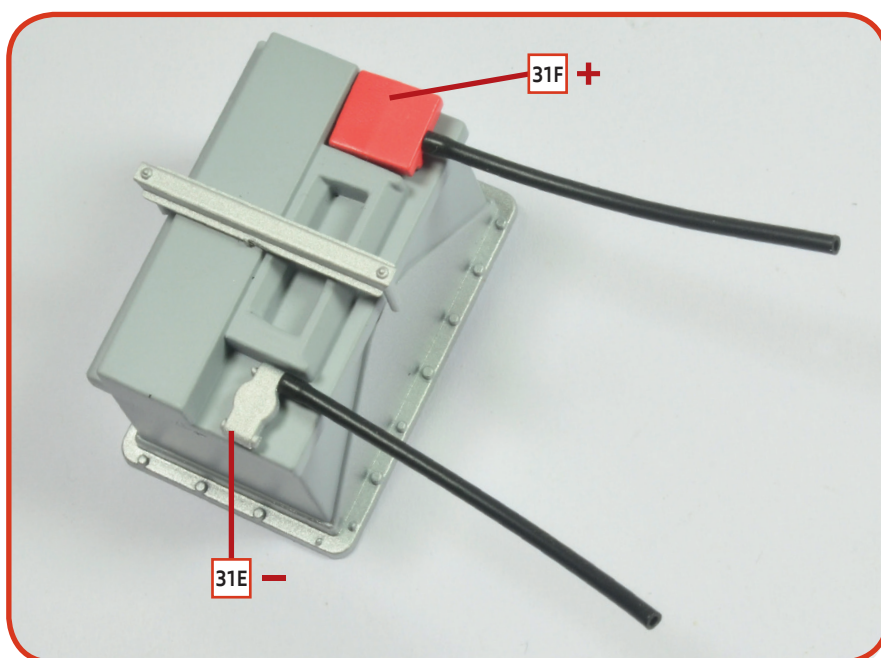
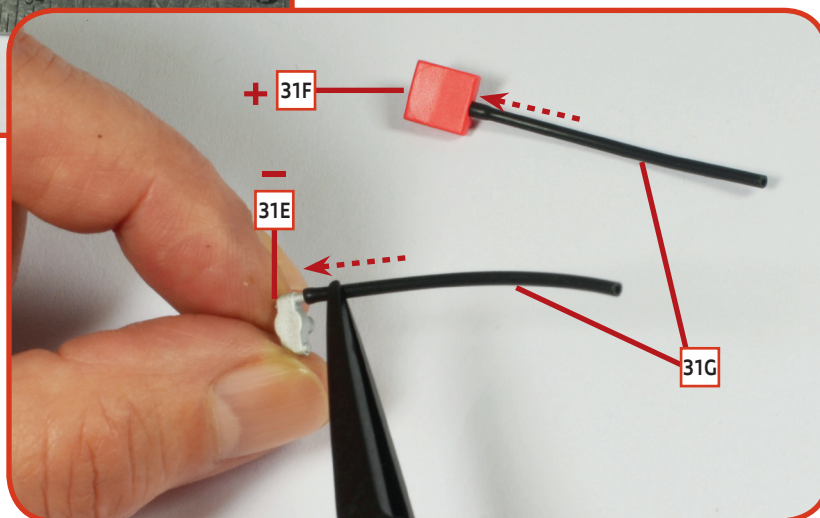


**01** Drücken Sie den Deckel **31C** auf die Batterie **31B** und bringen Sie dann den Griff **31D** wie gezeigt auf dem Deckel an. Richten Sie die Komponenten wie auf den Fotos gezeigt aus.

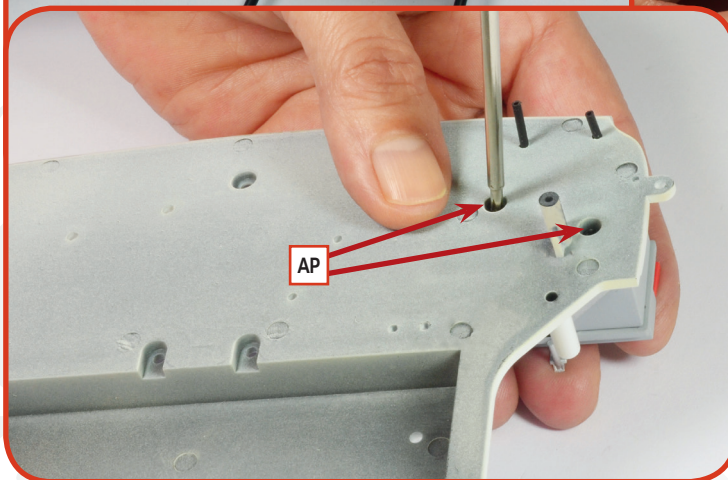
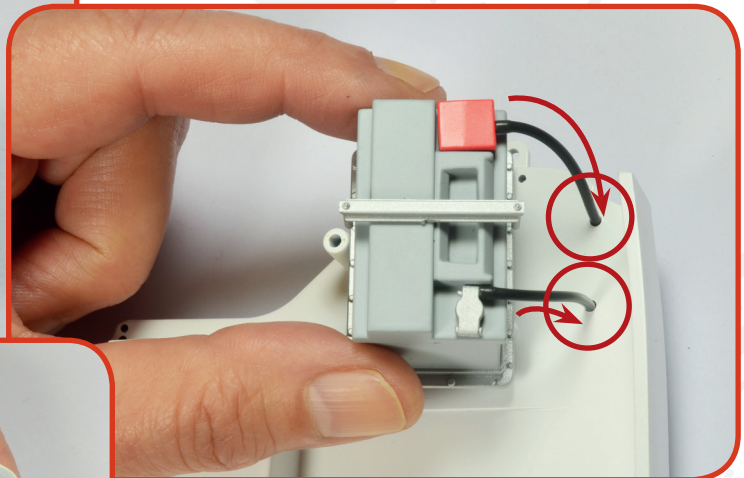
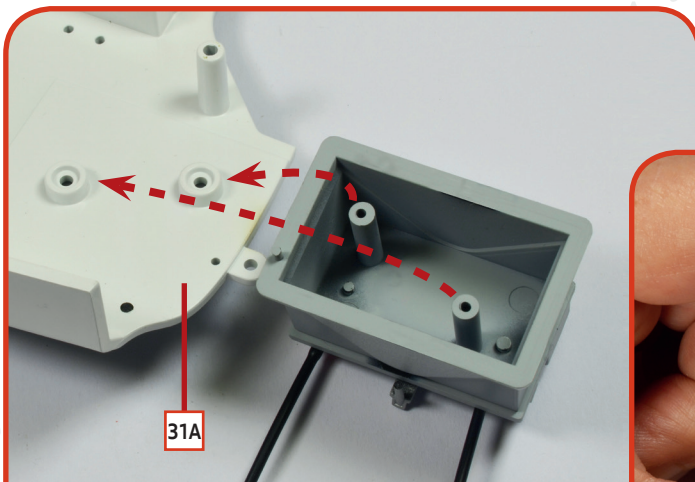
## BAUANLEITUNG



**02** Schneiden Sie das Kabel **31G** mit einem Teppichmesser in zwei Hälften und ziehen Sie die beiden erhaltenen Segmente auf die Stifte der Pole **31E** und **31F**.



**03** Bringen Sie die beiden Pole am Batteriefachdeckel an, indem Sie die Stifte in die vorgesehenen Löcher stecken. Vergleichen Sie sie mit dem Foto, um sie richtig auszurichten.



**04** Setzen Sie die Batterie an der vorgesehenen Stelle auf dem Kofferraumboden **31A** ein, stecken Sie die freien Enden der Kabel in die dafür vorgesehenen Löcher und befestigen Sie die Batterie mit zwei **AP**-Schrauben.

### DAS ERGEBNIS

So sieht der Kofferraumboden Ihres Modells aus, wenn die ersten Bauteile installiert sind.

