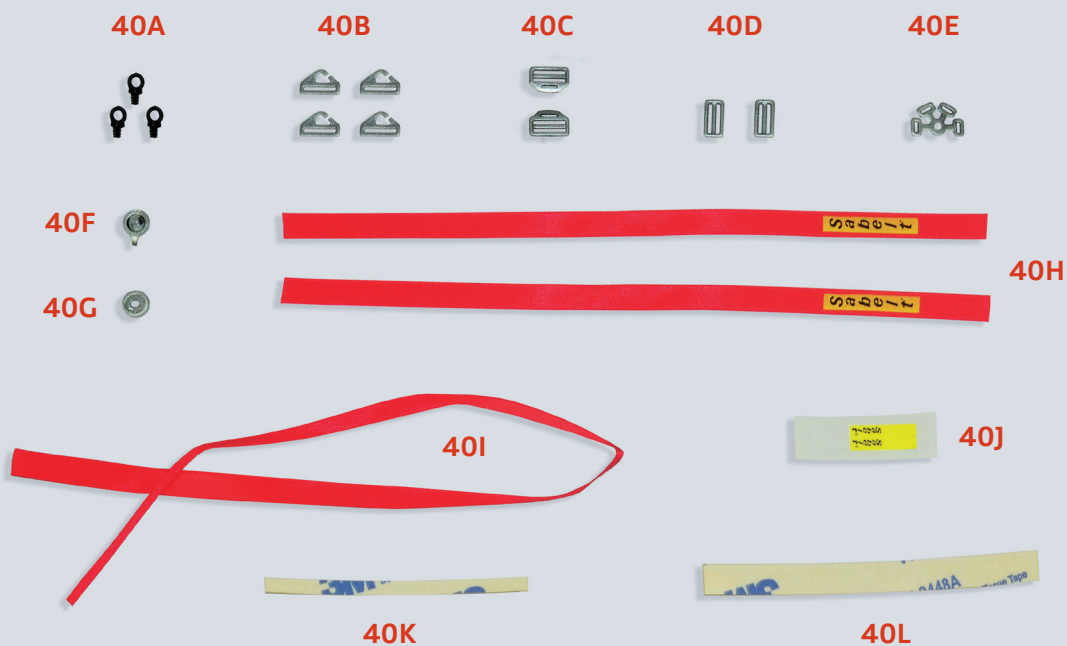


# DIE SICHERHEITSGURTE DES ERSTEN SITZES

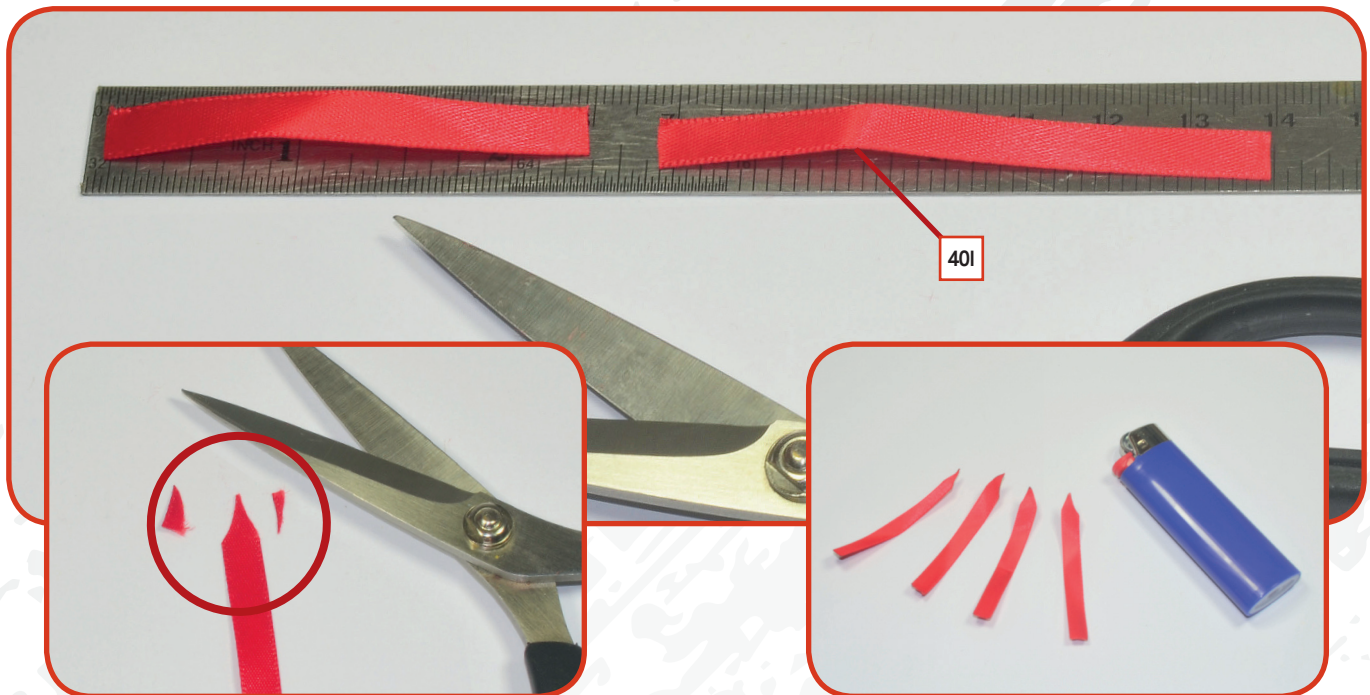
In dieser Bauphase beginnen Sie mit der Arbeit an den Sicherheitsgurten des ersten Sitzes Ihres Modells.

## BAUTEILE IM ÜBERBLICK:

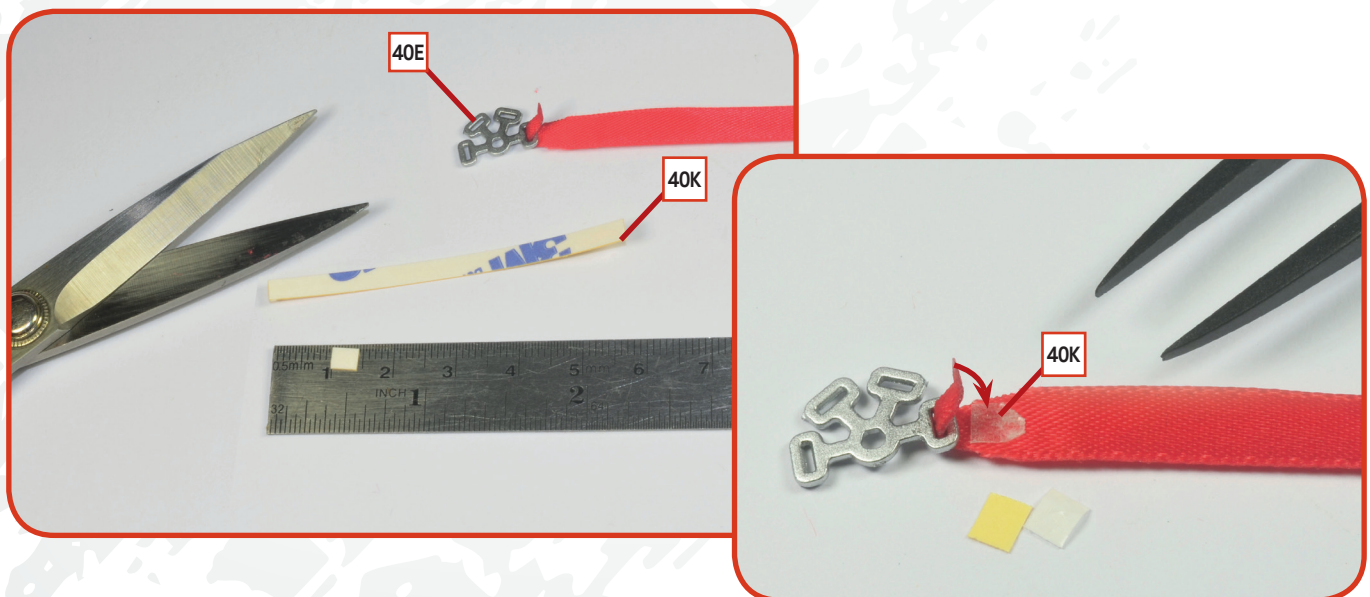


- |                                   |                                      |  |
|-----------------------------------|--------------------------------------|--|
| <b>40A</b> Befestigungsringe (x3) | <b>40F</b> Entrieglungshebel         | <b>40K</b> Schmales doppelseitiges Klebeband |
| <b>40B</b> Haken (x4)             | <b>40G</b> Nutmutter                 | <b>40L</b> Breites doppelseitiges Klebeband  |
| <b>40C</b> Spannungsregler (x2)   | <b>40H</b> Obere Gurte (x2)          |  |
| <b>40D</b> Schlaufen (x2)         | <b>40I</b> Gurtband für untere Gurte |  |
| <b>40E</b> Mittlere Schnalle      | <b>40J</b> Aufkleber (x2)            |  |



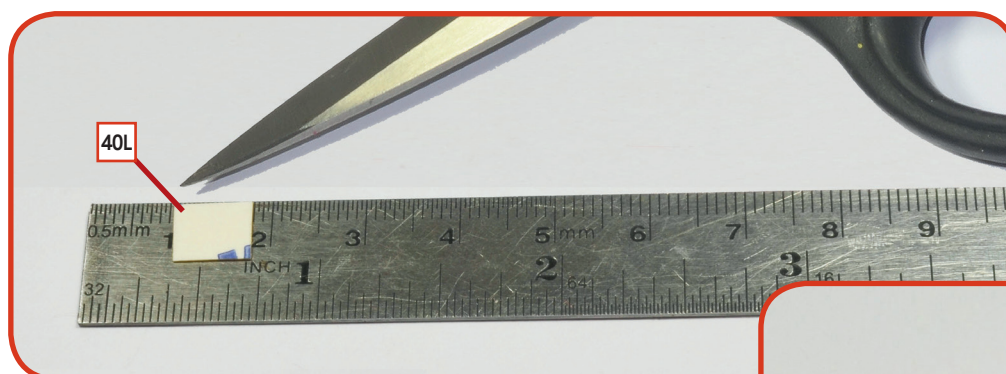


**01** Schneiden Sie das Gurtband **40I** mit einer Schere und einem Lineal in vier Streifen zu je 56 mm Länge. Schneiden Sie ein Ende jedes Streifens mit der Schere spitz zu. Um überstehende Fäden zu vermeiden, können Sie die Enden vorsichtig mit der Flamme eines Feuerzeugs verschmelzen, ohne sie direkt zu berühren. Achten Sie darauf, dass die Streifen nicht mit der Flamme in Kontakt kommen, da das Material brennbar ist.

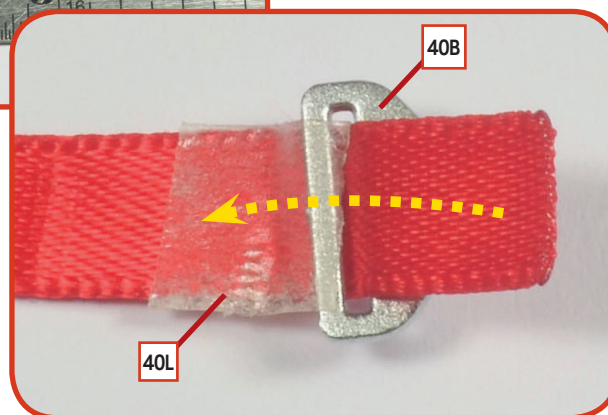


**02** Fädeln Sie das spitze Ende eines Gurtbands in einen der seitlichen Schlitzes der Schnalle **40E** ein. Schneiden Sie ein 4 mm langes Stück des schmalen doppelseitigen Klebebands **40K** ab. Entfernen Sie eine Schutzfolie und kleben Sie den Abschnitt des Klebebands an der Spitze des Gurtbands fest. Entfernen Sie anschließend die zweite Schutzfolie und falten Sie die Spitze über das Klebeband.

## BAUANLEITUNG



**03** Schneiden Sie ein 6 mm langes Stück des breiten doppelseitigen Klebebands **40L** ab. Fädeln Sie das freie Ende des unteren Gurtbands in den Schlitz eines der Haken **40B**, bringen Sie den breiten Abschnitt des doppelseitigen Klebebands wie gezeigt an und falten Sie das Gurtende darüber, nachdem Sie beide Schutzfolien entfernt haben.



**04** Wiederholen Sie die Schritte aus Schritt 2 und 3, um ein zweites unteres Gurtband im zweiten seitlichen Schlitz der mittleren Schnalle anzubringen und einen zweiten Haken an dessen freiem Ende zu befestigen. Befestigen Sie anschließend einen Befestigungsring **40A** an jedem der beiden Haken.



**05** Stecken Sie die spitzen Enden der beiden verbleibenden Gurtbänder in die mittleren Schlitz der Schnalle und sichern Sie sie mit zwei 4 mm langen Abschnitten des schmalen doppelseitigen Klebebands.



**06** Bringen Sie die mittlere Schnalle an der Nutmutter **40G** an und verriegeln Sie sie mit dem Entriegelungshebel **40F**.



### DAS ERGEBNIS

So sehen die Sicherheitsgurte des ersten Sitzes am Ende dieser Bauphase aus. In der nächsten Bauphase werden Sie die Arbeit daran fortsetzen.

