

NEUE KABEL UND IHRE VERLÄNGERUNGEN

In dieser Bauphase schließen Sie neue Kabel an die Leiterplatte Ihres Modells an.

BAUTEILE IM ÜBERBLICK:



53A Kabel für hinteres Nummernschild (mit LED)

53B Verlängerungskabel für hinteres Nummernschild

53C Kabel für Blinker (links hinten, mit LED)

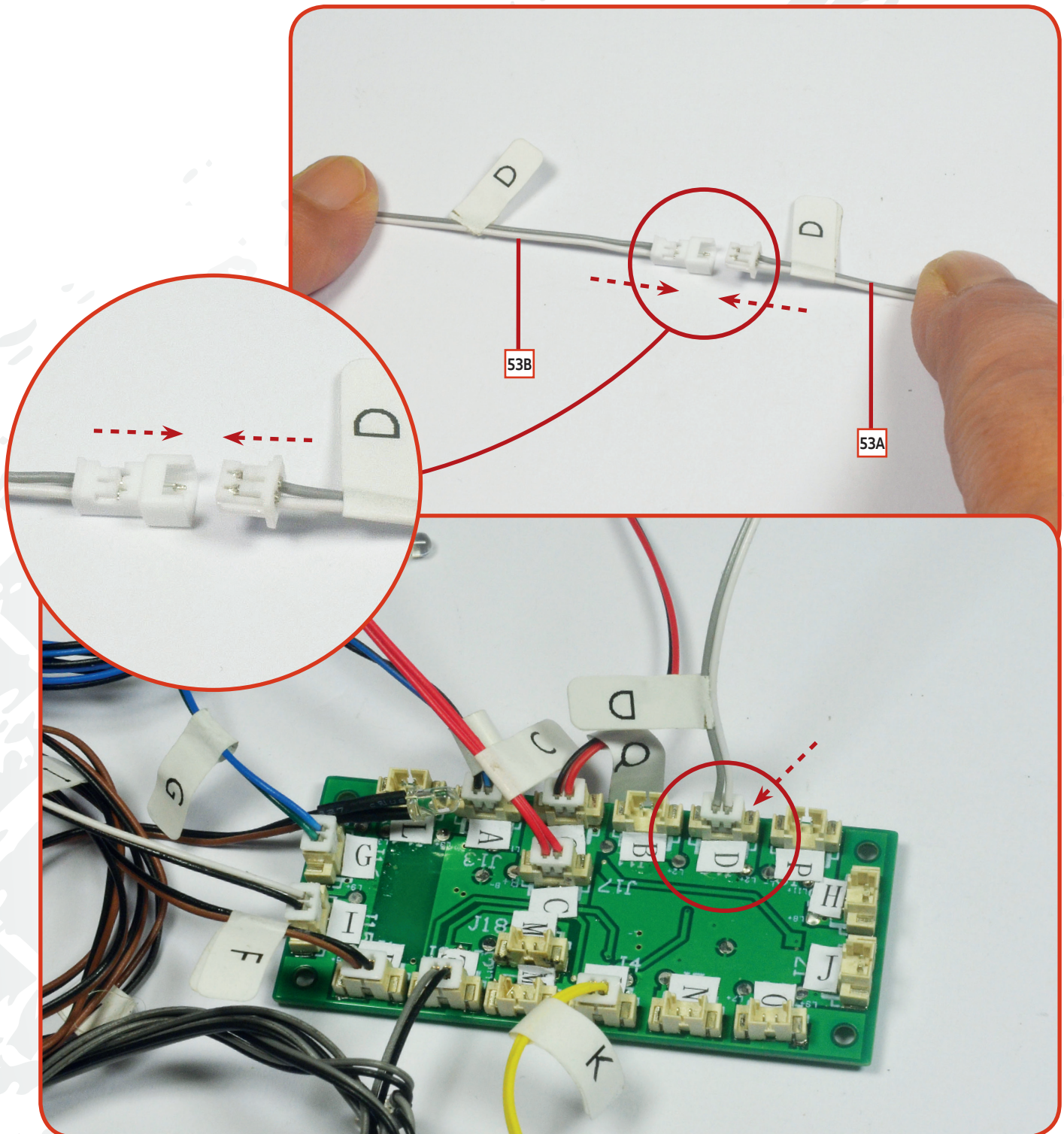
53D Verlängerungskabel für Blinker (links hinten)

53E Kabel für Rückleuchten (mit LED)

53F Verlängerungskabel für Rückleuchten

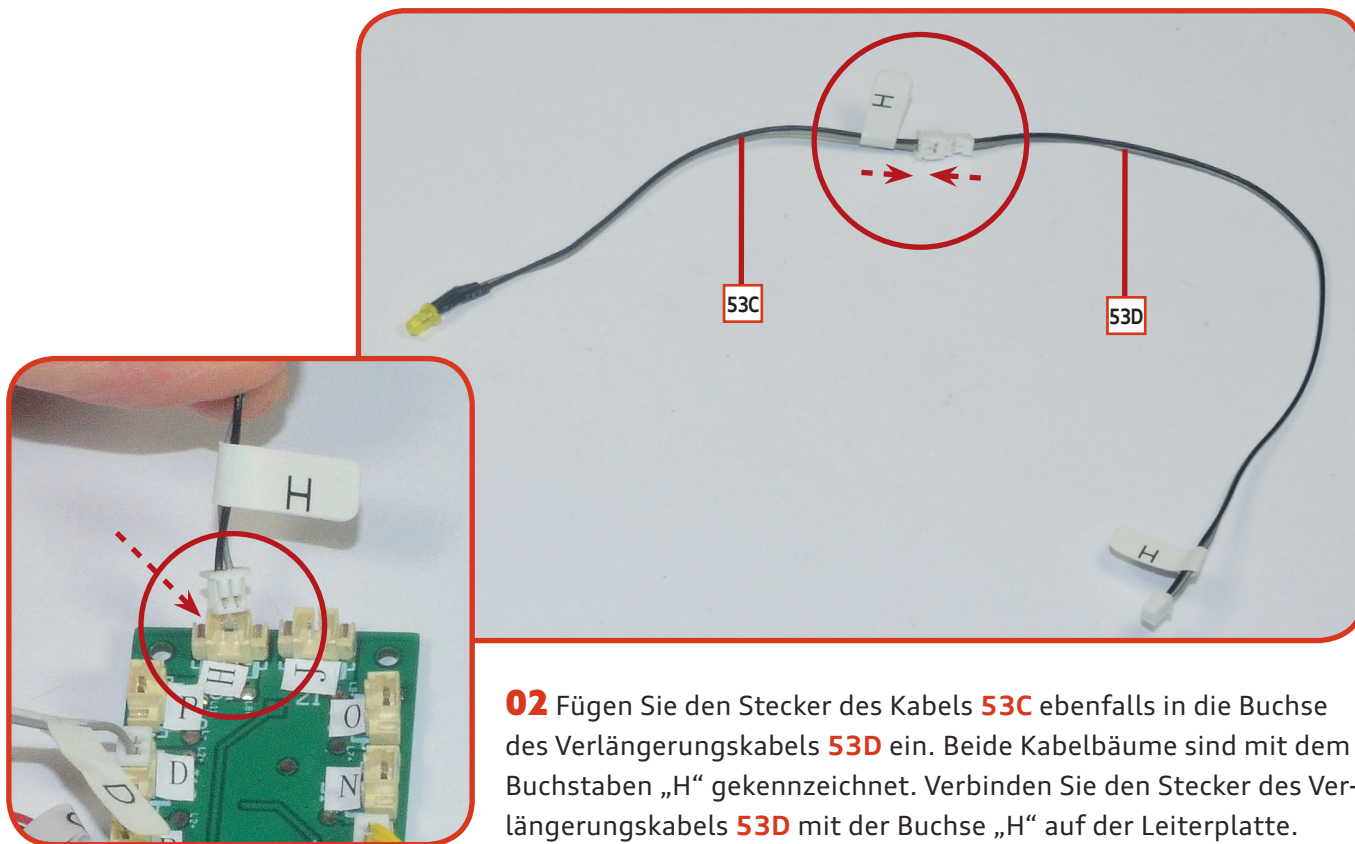
53G Kabel für Blinker (rechts hinten, mit LED)

53H Verlängerungskabel für Blinker (rechts hinten)

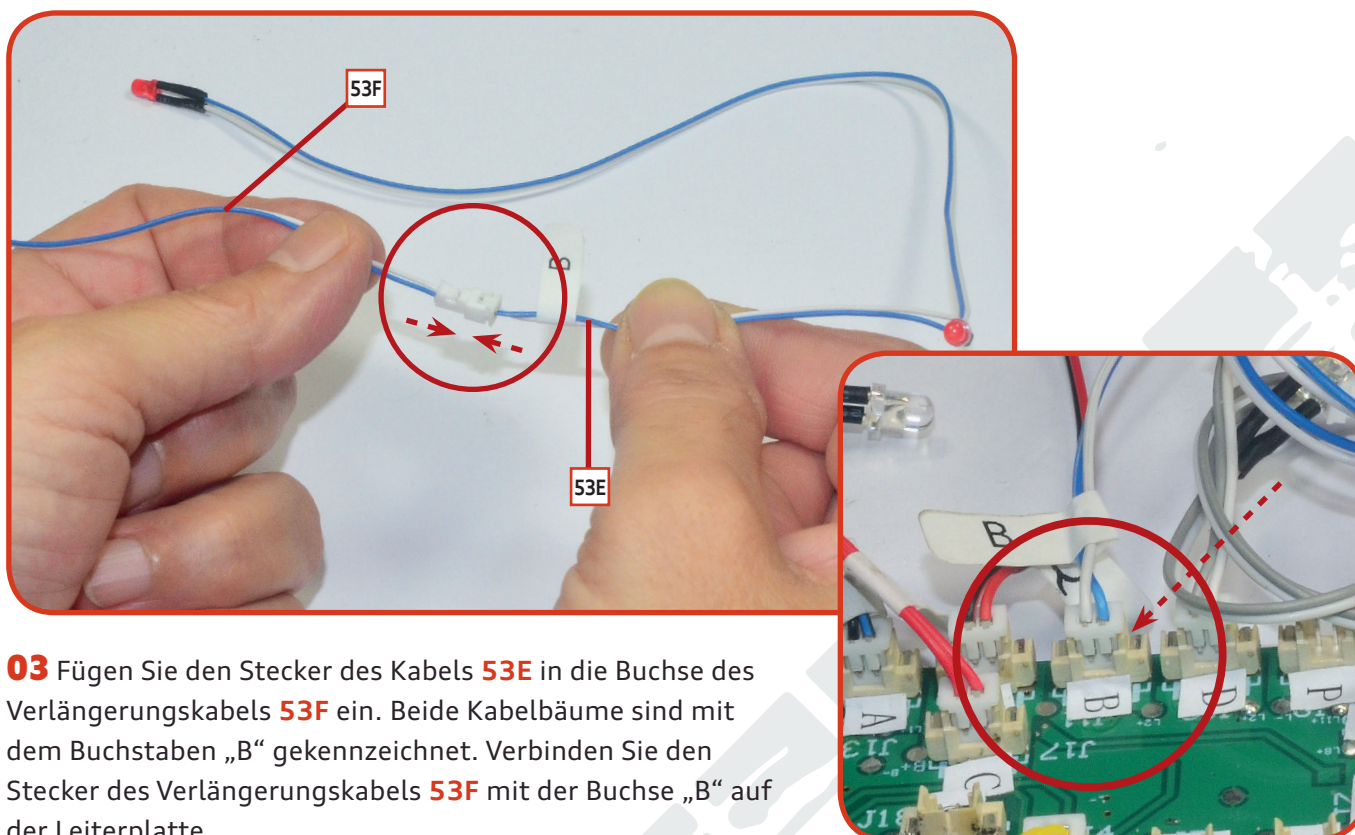


01 Fügen Sie den Stecker des Kabels **53A** in die Buchse des Verlängerungskabels **53B** ein. Beide Kabelbäume sind mit dem Buchstaben „D“ gekennzeichnet. Verbinden Sie den Stecker des Verlängerungskabels **53B** mit der Buchse „D“ der Leiterplatte **51A**.

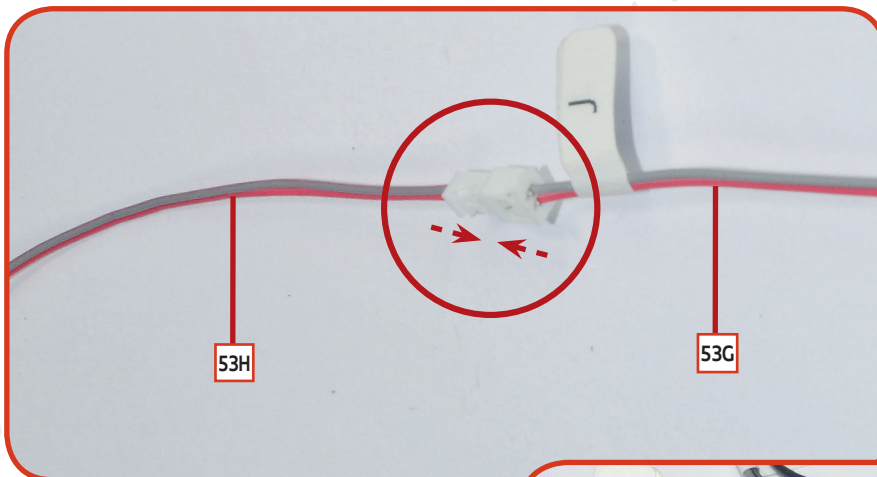
BAUANLEITUNG



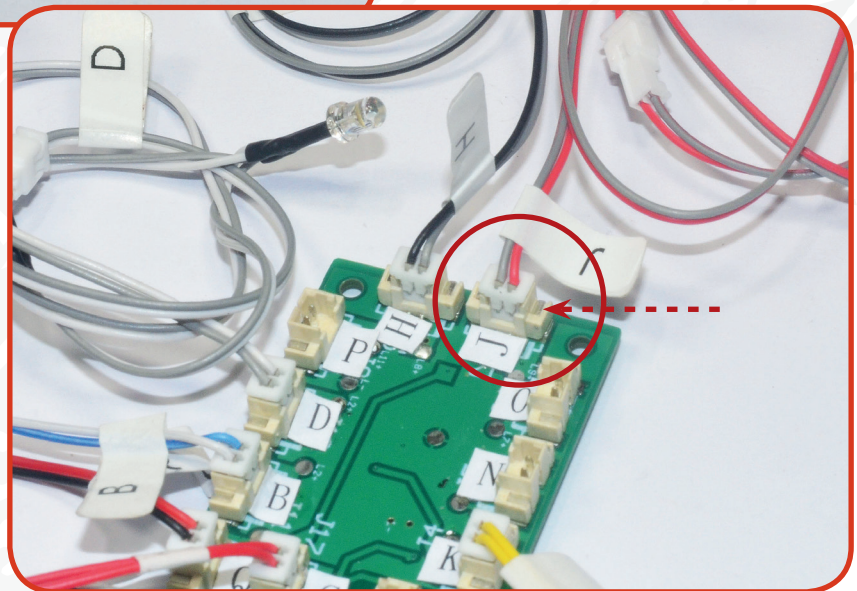
02 Fügen Sie den Stecker des Kabels **53C** ebenfalls in die Buchse des Verlängerungskabels **53D** ein. Beide Kabelbäume sind mit dem Buchstaben „H“ gekennzeichnet. Verbinden Sie den Stecker des Verlängerungskabels **53D** mit der Buchse „H“ auf der Leiterplatte.



03 Fügen Sie den Stecker des Kabels **53E** in die Buchse des Verlängerungskabels **53F** ein. Beide Kabelbäume sind mit dem Buchstaben „B“ gekennzeichnet. Verbinden Sie den Stecker des Verlängerungskabels **53F** mit der Buchse „B“ auf der Leiterplatte.



04 Fügen Sie den Stecker des Kabels **53G** in die Buchse des Verlängerungskabels **53H** ein. Beide Kabelbäume sind mit dem Buchstaben „J“ gekennzeichnet. Verbinden Sie den Stecker des Verlängerungskabels **53H** mit der Buchse „J“ auf der Leiterplatte.



DAS ERGEBNIS

Sie haben neue Kabel an die Leiterplatte Ihres Modells angeschlossen.

