

DIE MITTELKONSOLE

In dieser Bauphase verbinden Sie die Mittelkonsole mit dem Armaturenbrett und arbeiten weiter an der Elektronik Ihres Modells.

BAUTEILE IM ÜBERBLICK:



58A Mittelkonsole
58B Knopf
58C Radio
58D Halterung
58E Schalter

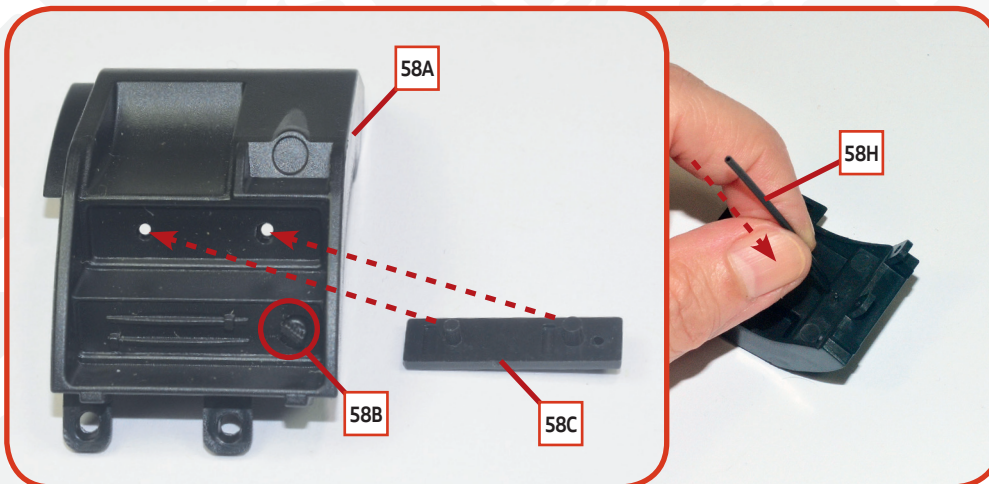
58F Sender
58G Stecker
58H Kabel
58I Klebestreifen
58J Mikrofon

58K Feder
58L Stift
Schrauben
CP drei Schrauben (2 x 4 mm)

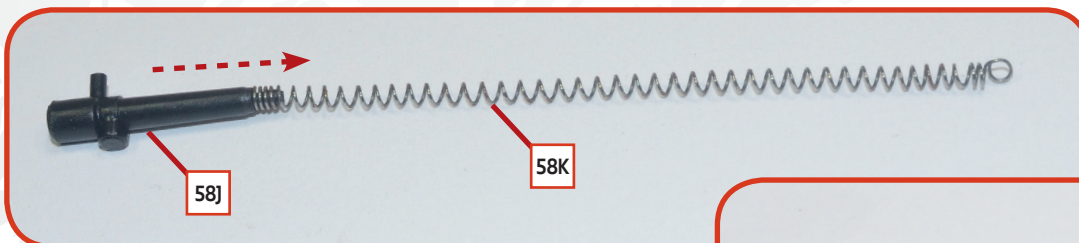




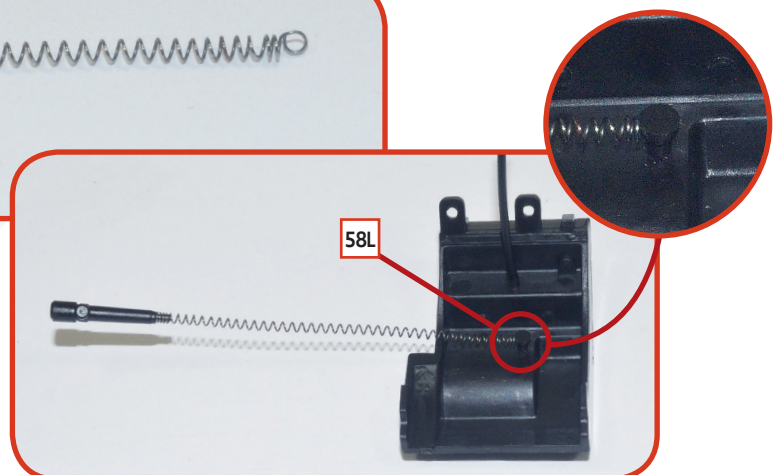
01 Stecken Sie den Stift des Schalters **58E** in das entsprechende Loch der Halterung **58D**. Nehmen Sie das Armaturenbrett Ihres Modells zur Hand und montieren Sie die Halterung an der vorgesehenen Stelle auf der Rückseite.



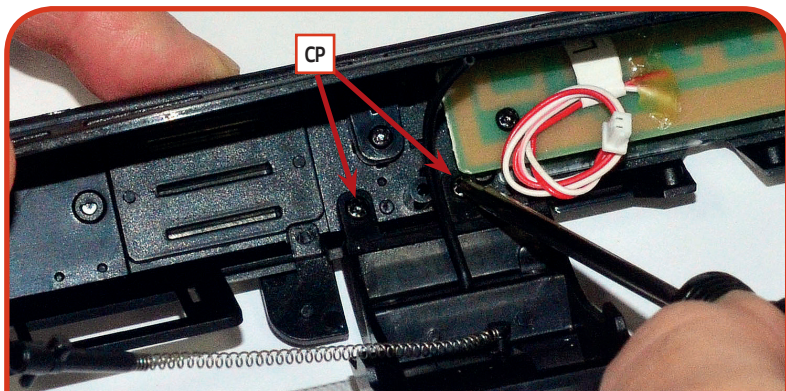
02 Setzen Sie den Knopf **58B** und das Radio **58C** an den jeweils vorgesehenen Stellen an der Außenseite der Konsole **58A** ein. Das Radio kann nur auf eine Art montiert werden. Befestigen Sie ein Ende des Kabels **58H** an dem Stift an der Innenseite der Konsole.



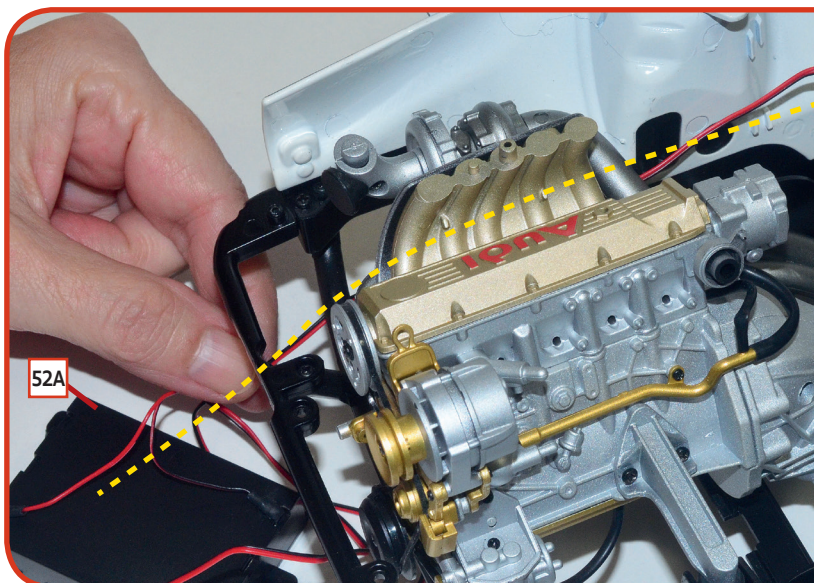
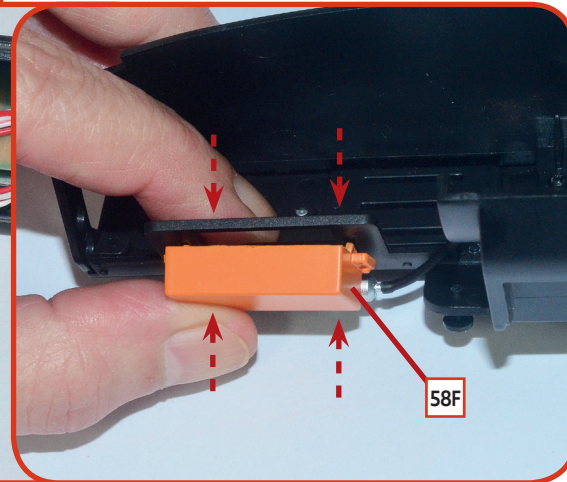
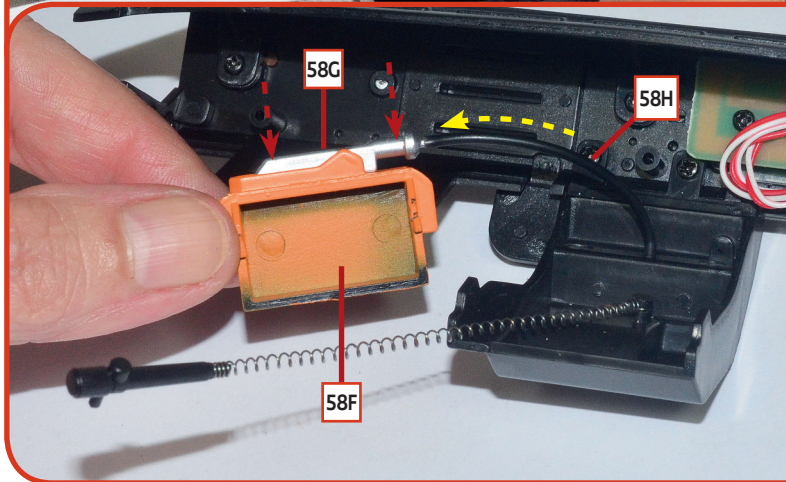
03 Stecken Sie das Ende des Mikrofons **58J** in das gerade Ende der Feder **58K**, wie auf dem Foto gezeigt. Setzen Sie die Schlitzöffnung am anderen Ende der Feder auf den gelochten Stift in der Mitte der Innenseite der Konsole und verriegeln Sie sie mit dem Stift **58L**.



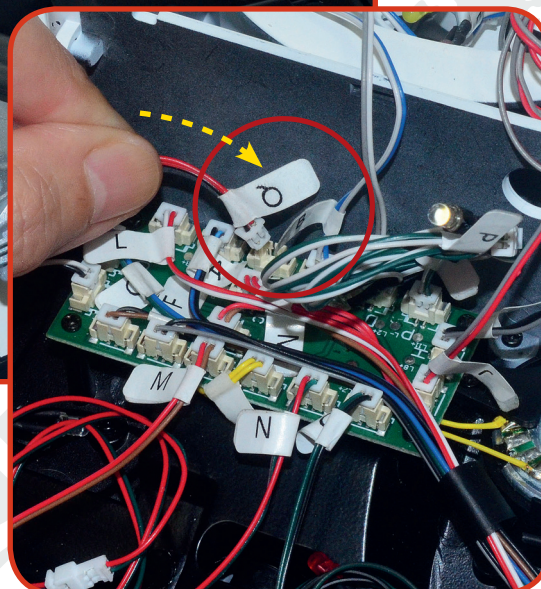
BAUANLEITUNG



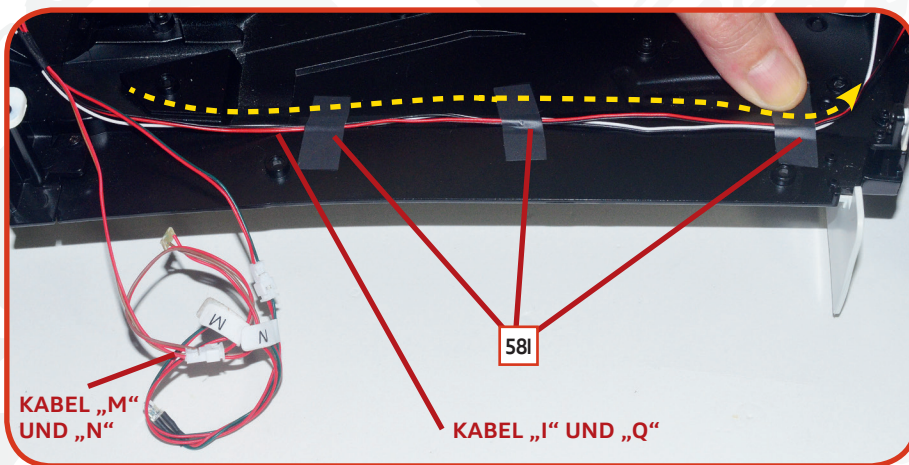
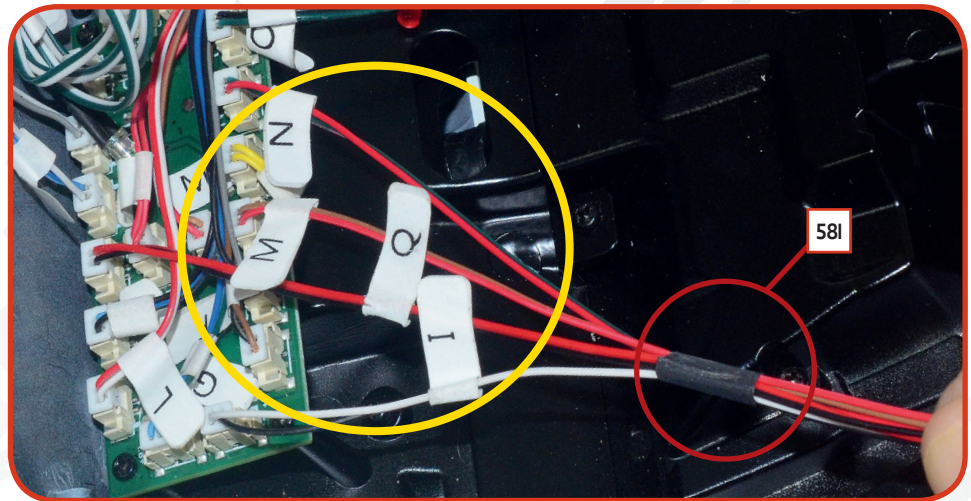
04 Montieren Sie die Konsole an der Rückseite des Armaturenbretts und befestigen Sie sie mit zwei Schrauben **CP**. Setzen Sie den Stecker **58G** in das Sendergehäuse **58F** ein und stecken Sie das freie Ende des Kabels **58H** auf den Stift des Verbinders. Montieren Sie den Sender anschließend an der vorgesehenen Stelle am Armaturenbrett.



05 Nehmen Sie die Bodenplatte und den Batteriehalter **52A** wieder zur Hand. Führen Sie das Kabel des Batteriehalters unter der rechten Seite des Motors hindurch und stecken Sie den Stecker in die Buchse „Q“ auf der Leiterplatte.



06 Finden Sie die Kabel, die aus der Leiterplatte herauskommen und mit den Buchstaben „I“, „Q“, „M“ (dasjenige aus der Bauphase 57, das frei geblieben ist) und „N“ gekennzeichnet sind. Bündeln Sie sie mit einem Klebestreifen **58I**, wie auf dem Foto gezeigt.



07 Ziehen Sie nur die mit „I“ und „Q“ gekennzeichneten Kabel entlang der rechten Seite der Oberseite der Bodenplatte und lassen Sie die mit „M“ und „N“ gekennzeichneten Kabel frei. Ziehen Sie die Kabel „I“ und „Q“ in die Rille im Fahrgestell unter dem rechten vorderen Kotflügel und befestigen Sie sie mit drei Klebestreifen **58I** an der Bodenplatte.

DAS ERGEBNIS

So sehen die Bodenplatte und das Armaturenbrett Ihres Modells am Ende dieser Bauphase aus.

