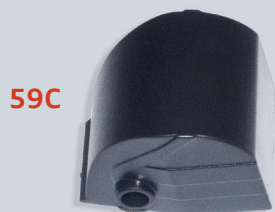
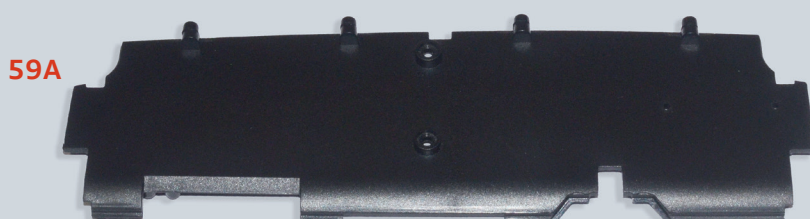


UNTERES ARMATURENBRETT-PANEL

In dieser Bauphase befestigen Sie das untere Panel an Ihrem Armaturenbrett.

BAUTEILE IM ÜBERBLICK:



59A Unteres Armaturenbrett-Panel

59C Belüftungskanal für den Innenraum

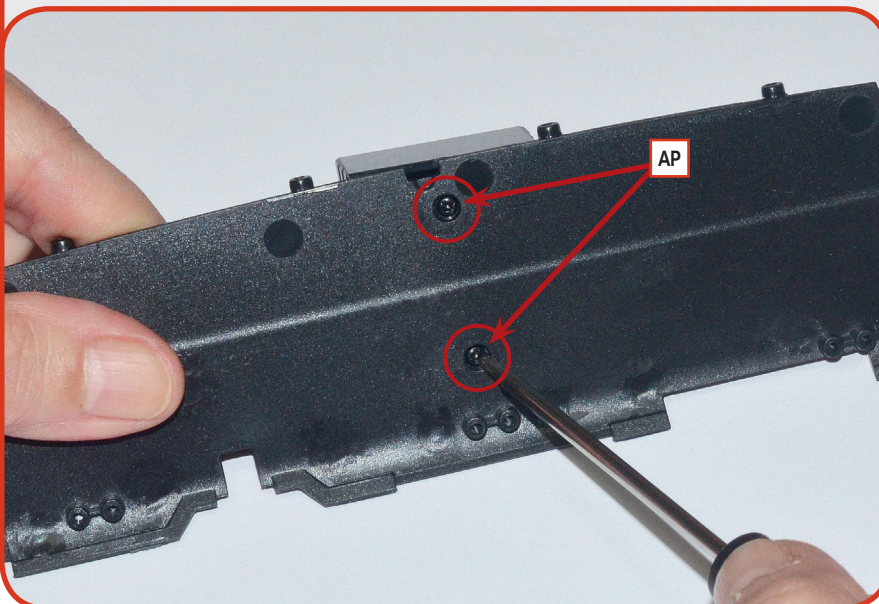
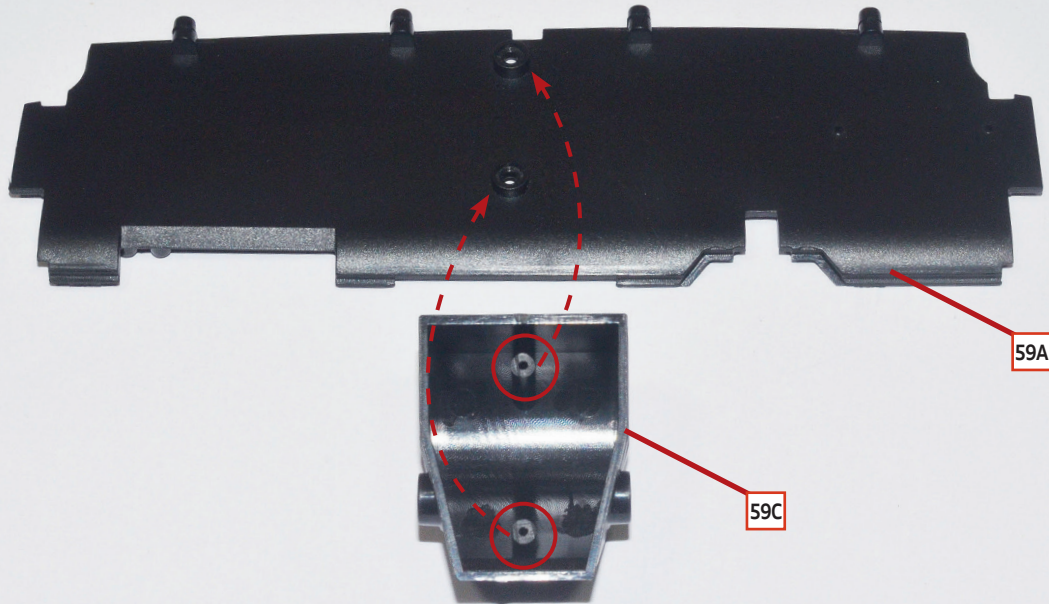
Schrauben

AP drei Schrauben (1.7 x 4 mm)

59B Befestigungsklammern (x3)

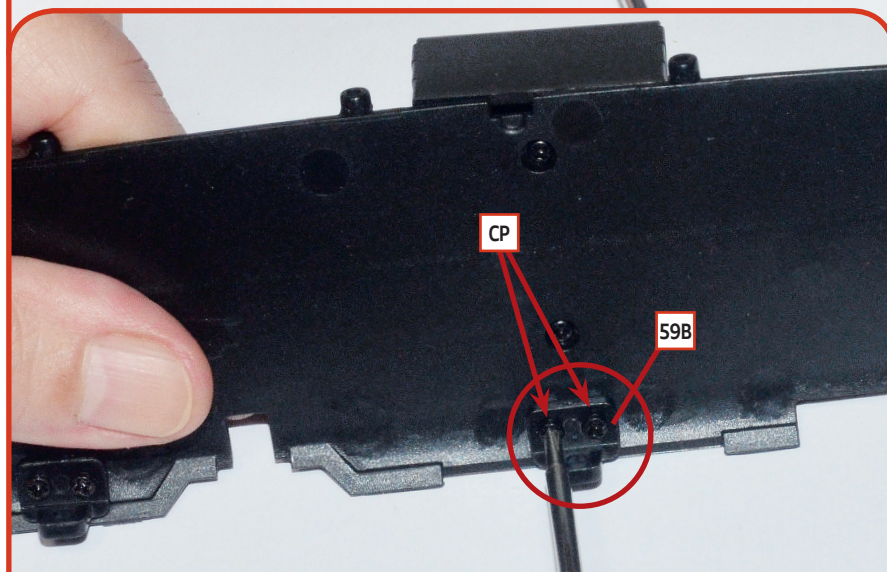
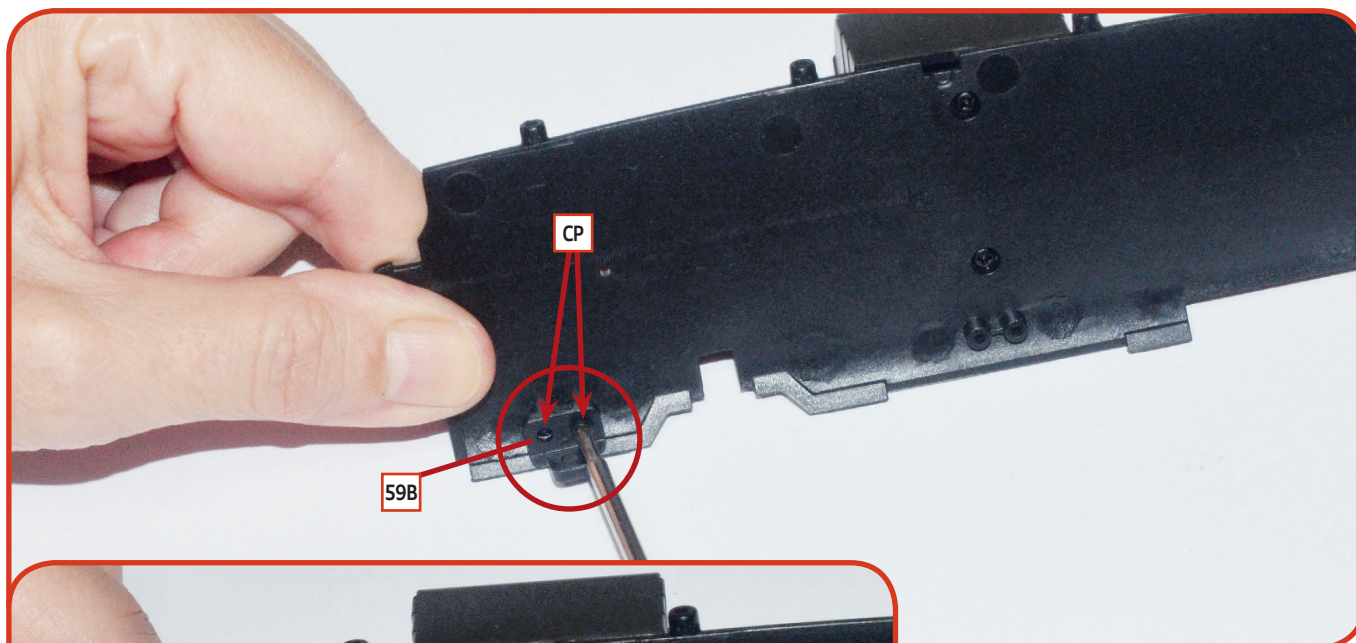
CP elf Schrauben (2 x 4 mm)



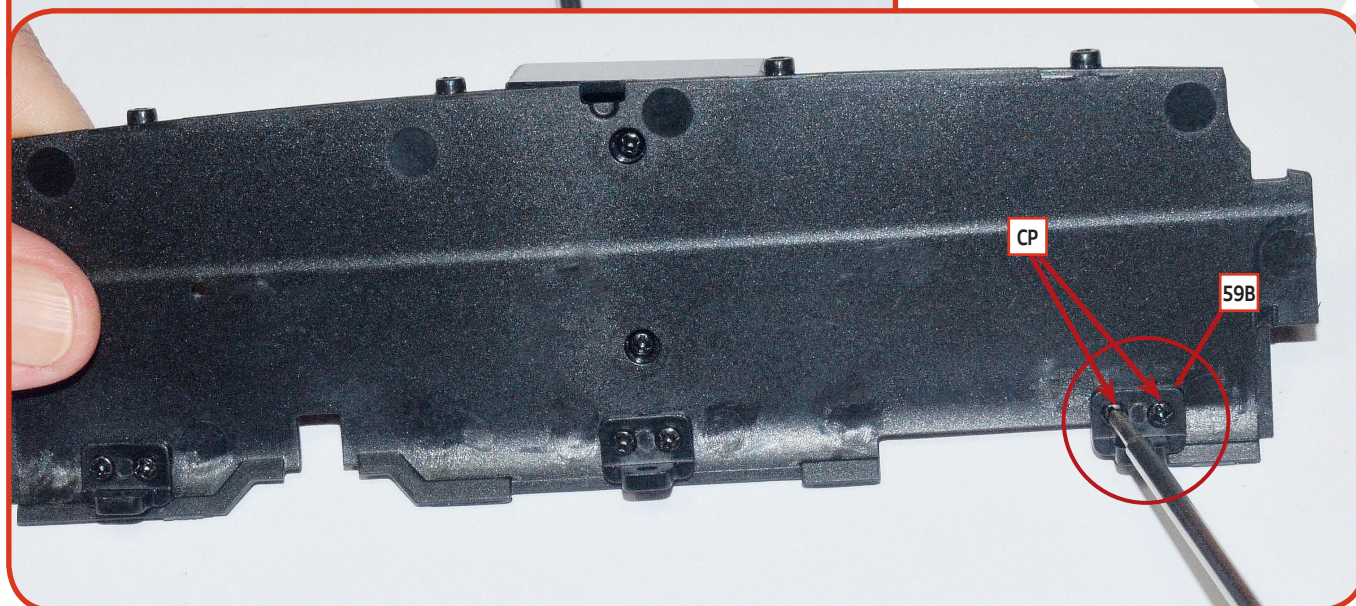


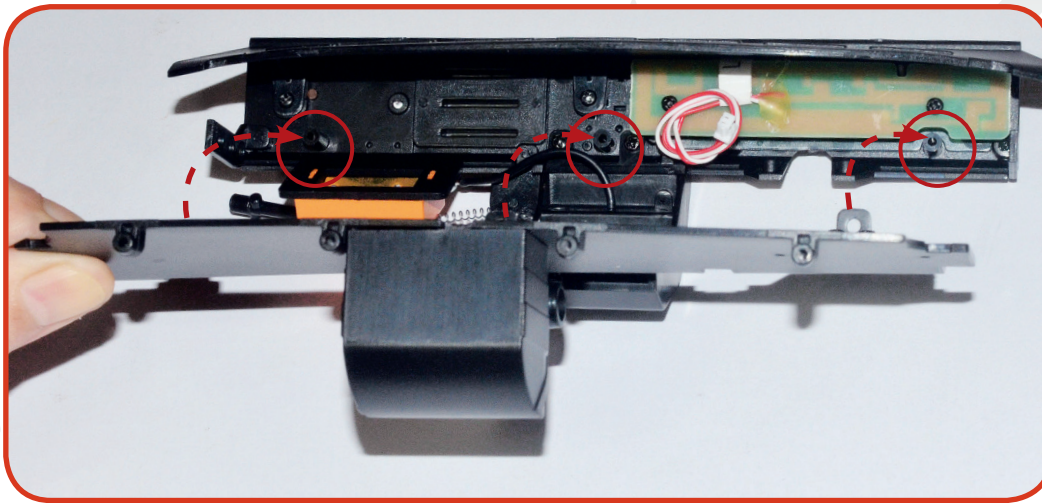
01 Montieren Sie den Belüftungskanal **59C** an der Außenseite des Panels **59A**, indem Sie die Bauteile wie gezeigt ausrichten und die gebohrten Stifte des Kanals in die mittleren Löcher der Platte einführen. Befestigen Sie die Teile mit zwei Schrauben **AP**.

BAUANLEITUNG



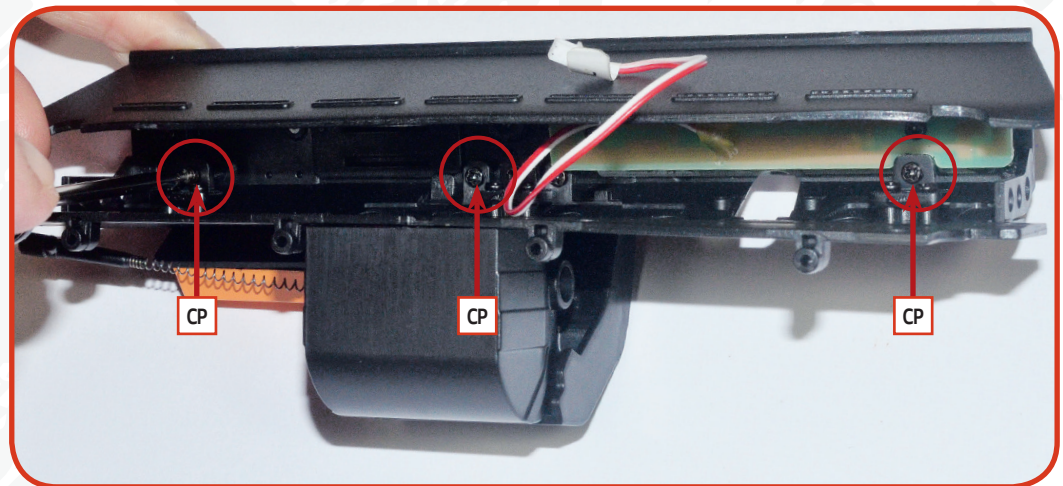
02 Setzen Sie die drei Halterungen **59B** an den jeweils vorgesehenen Stellen am Innenprofil des Panels ein und befestigen Sie sie mit sechs Schrauben **CP** (zwei pro Halterung).





03 Nehmen Sie das Armaturenbrett Ihres Modells zur Hand und bauen Sie das untere Panel wie abgebildet ein. Richten Sie die Löcher in den Halterungen des Panels an den gebohrten Stiften auf dem Armaturenbrett aus.

04 Befestigen Sie die Teile, indem Sie drei Schrauben **CP** in den markierten Löchern festziehen.



DAS ERGEBNIS

So sieht das Armaturenbrett Ihres Modells nach dem Einbau des unteren Panels aus.

