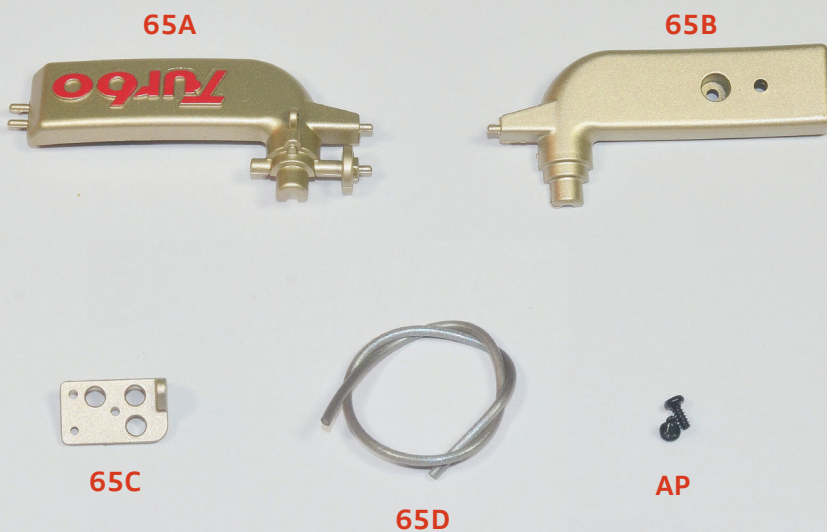


DER ANSAUGKASTEN

In dieser Bauphase montieren Sie den Ansaugkasten an den Motor Ihres Modells.

BAUTEILE IM ÜBERBLICK:



65A Oberer Teil des Ansaugkastens

65C Platte

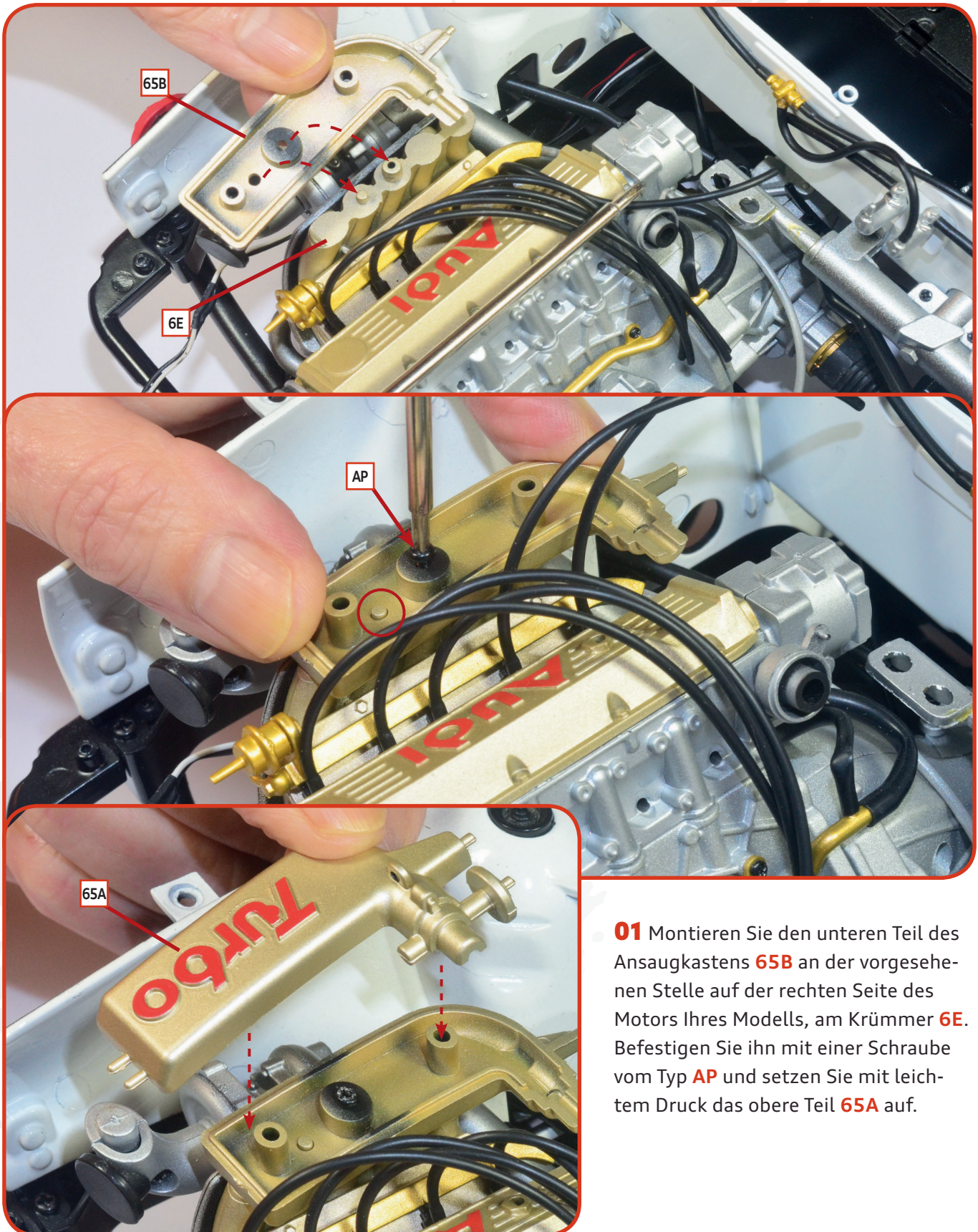
Schrauben

65B Unterer Teil des Ansaugkastens

65D Schlauch

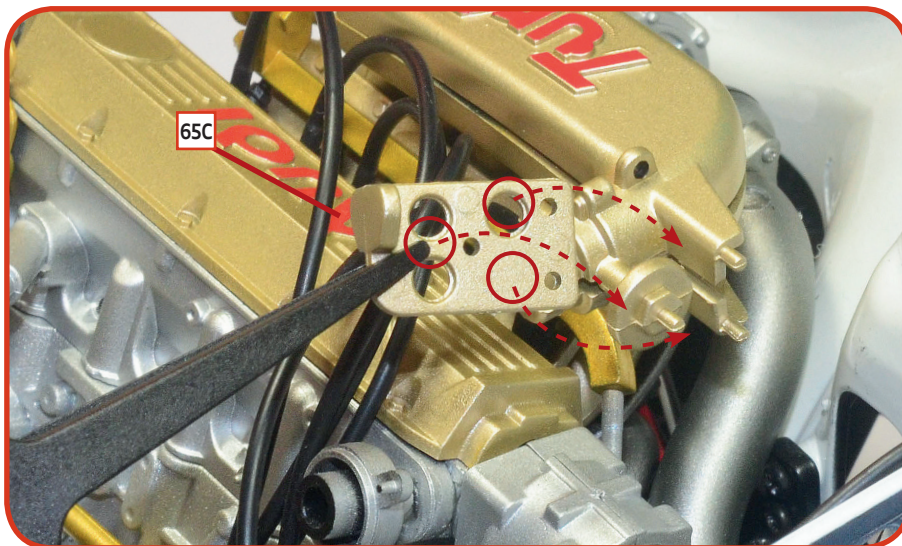
AP zwei Schrauben (1.7 x 4 mm)



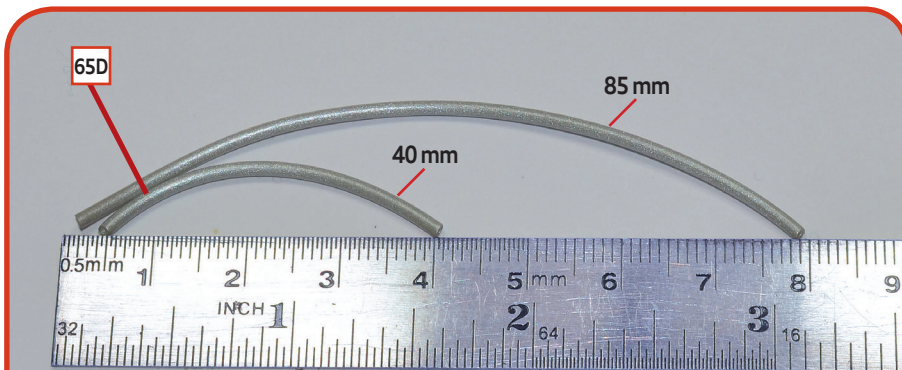


01 Montieren Sie den unteren Teil des Ansaugkastens **65B** an der vorgesehenen Stelle auf der rechten Seite des Motors Ihres Modells, am Krümmer **6E**. Befestigen Sie ihn mit einer Schraube vom Typ **AP** und setzen Sie mit leichtem Druck das obere Teil **65A** auf.

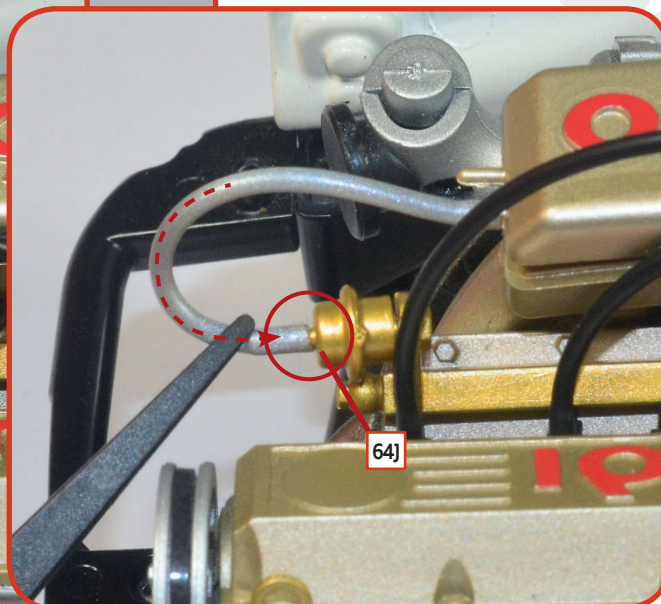
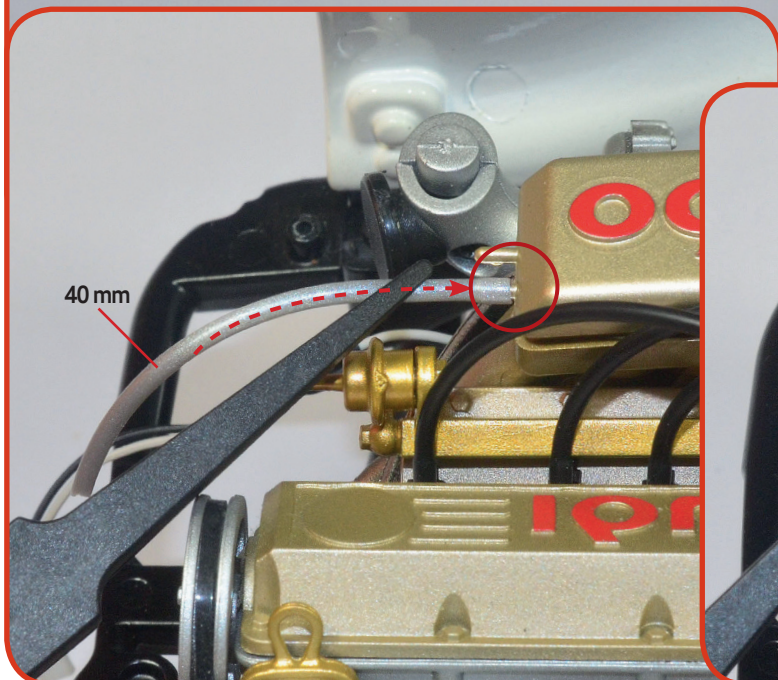
BAUANLEITUNG

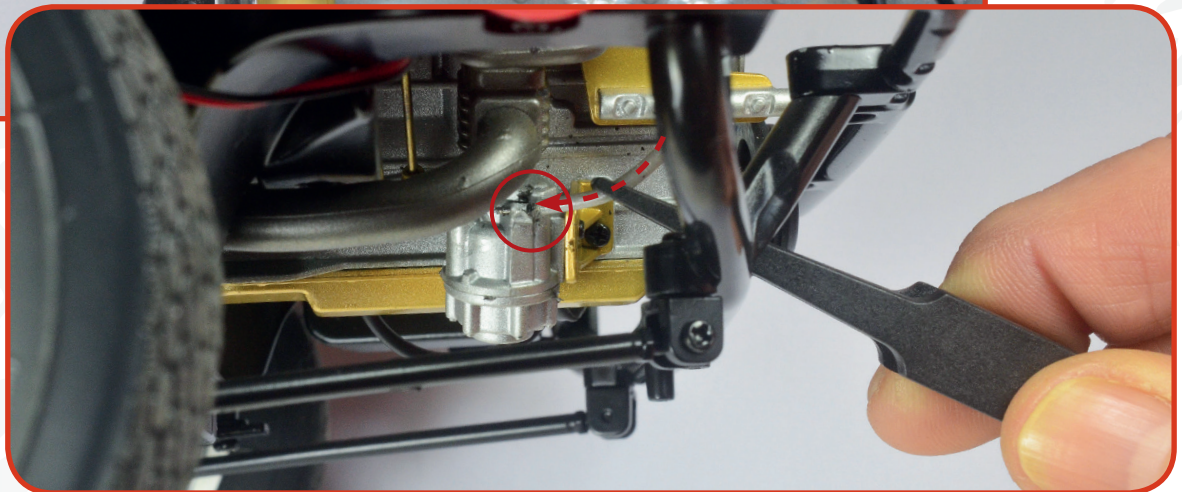
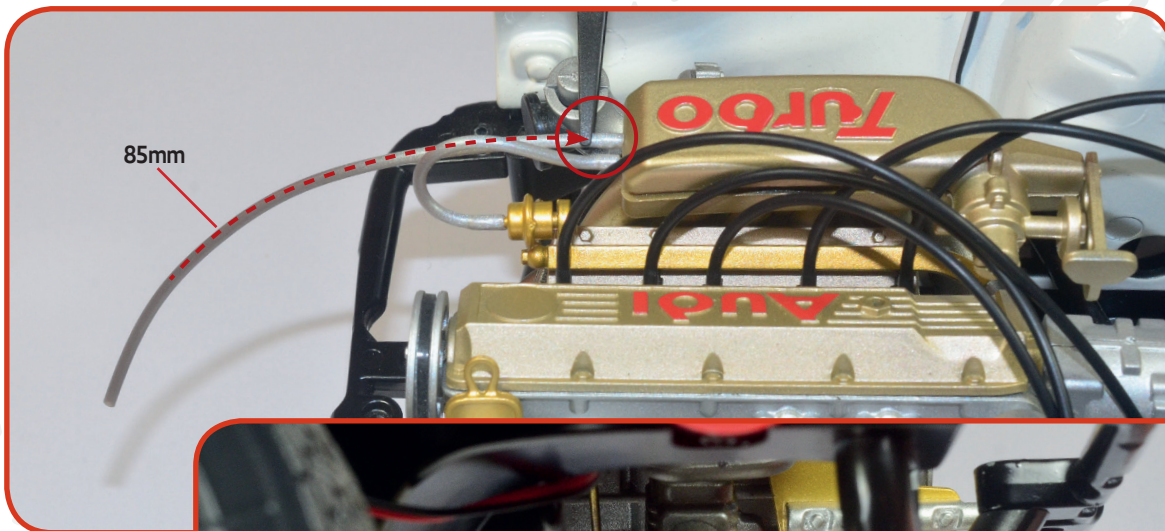


02 Setzen Sie die kleineren Löcher der Platte **65C** auf die Stifte des Ansauggehäuses und richten Sie die Teile wie auf dem Foto gezeigt aus.



03 Nehmen Sie ein 40 mm langes Segment und ein 85 mm langes Segment des Schlauchs **65D** zur Hand. Stecken Sie die Enden des 40-mm-Segments auf den Stift des Ansaugkastens und auf den Stift des Anschlusses der Einspritzleitung **64J**, so wie auf den Fotos.





04 Stecken Sie die Schlauchenden des 85-mm-Segments auf den verbleibenden Stift des Ansauggehäuses und auf den Stift, der aus dem Wastegate-Ventil (unterer Teil des Motors) herausragt, wie auf dem Foto gezeigt.

DAS ERGEBNIS

So sieht der Motor Ihres Modells aus, wenn die neuen Elemente installiert sind. Auf diesem Foto haben wir auch die Spritzwand provisorisch positioniert, damit Sie eine Vorstellung davon bekommen, wie das Endergebnis aussehen wird.

