

DIE ERSTEN TEILE DES ÜBERROLLKÄFIGS

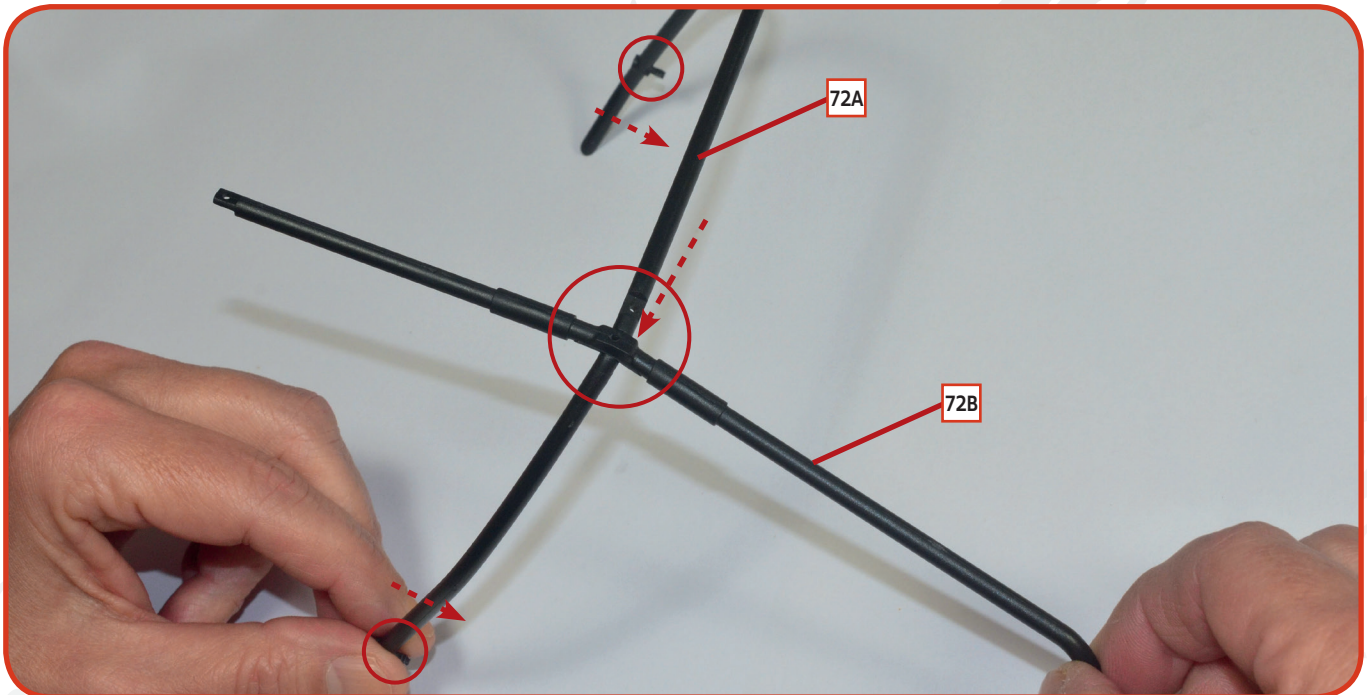
In dieser Bauphase beginnen Sie mit dem Zusammenbau des Überrollkäfigs Ihres Modells.

BAUTEILE IM ÜBERBLICK:

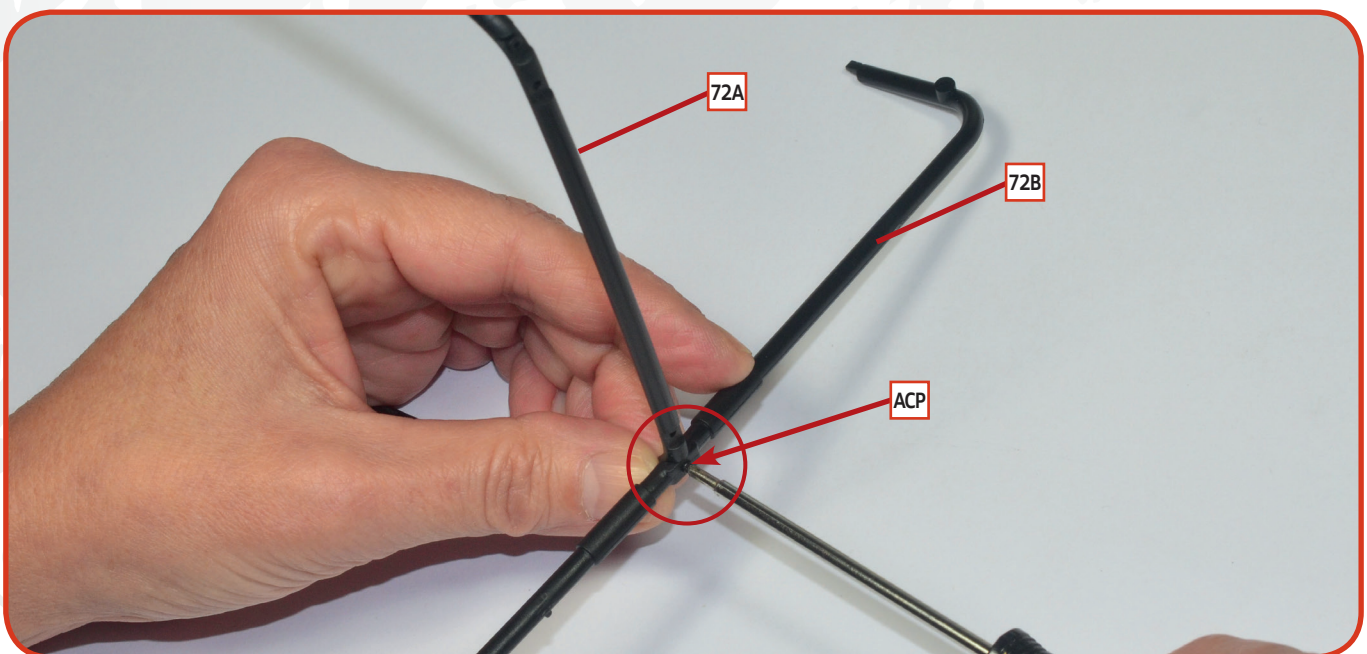


72A Mittelteil des Überrollkäfigs **72C** Rechte hintere Stütze
72B Linke hintere Stütze **72D** Hintere Querstange

Schrauben
ACP drei Schrauben (1.4 x 3 mm)

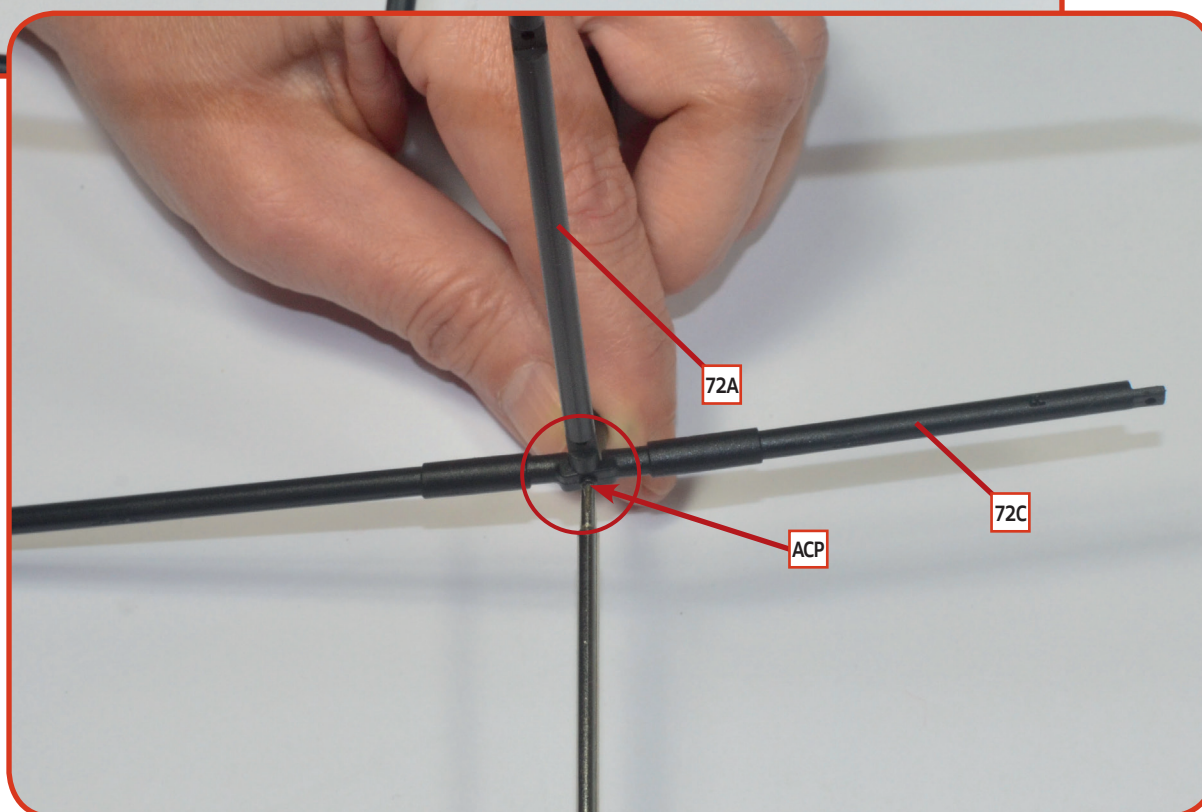
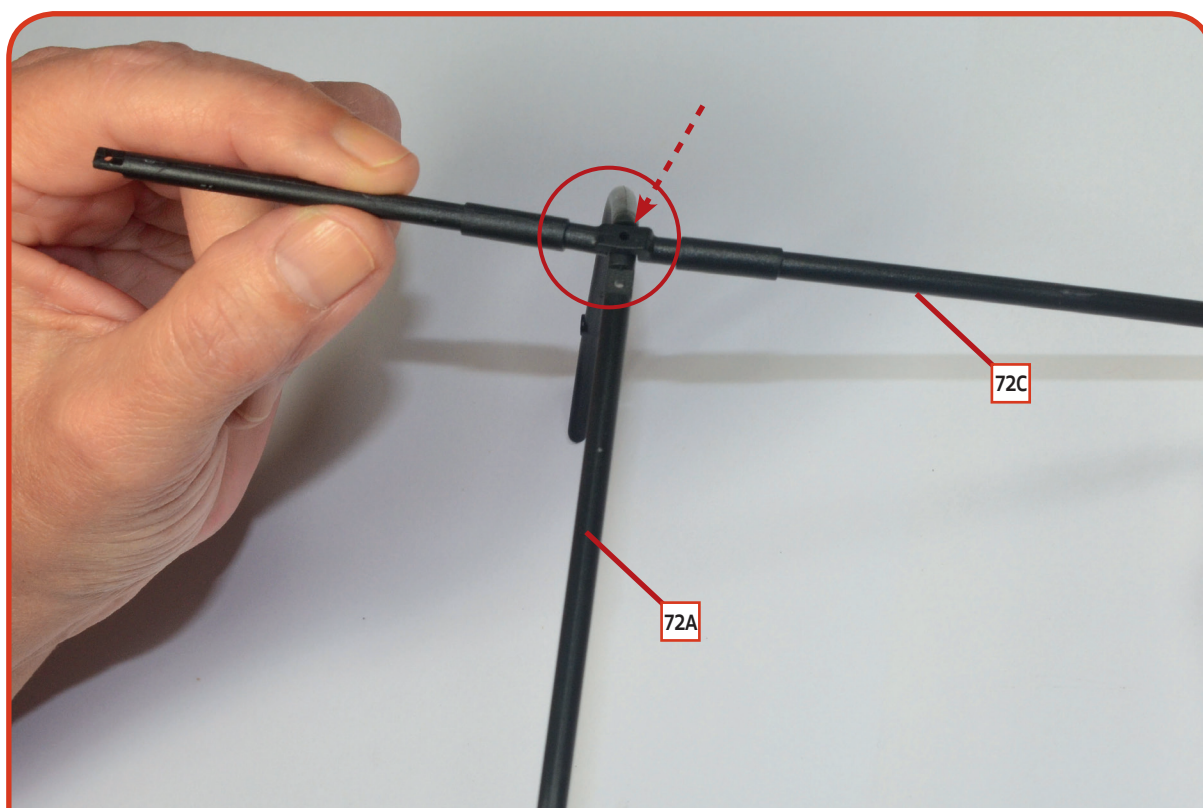


01 Verbinden Sie die linke hintere Stütze **72B** (mit dem Buchstaben „L“ gekennzeichnet) mit dem Mittelteil des Überrollkäfigs **72A**. Richten Sie die Teile dabei genau wie abgebildet aus: Die Stifte des Mittelteils (auf dem Foto durch die Kreise markiert) und das gebogene Ende der Stütze müssen in die gleiche Richtung zeigen, während der gelochte Bügel der Stütze in die Vertiefung oberhalb der linken Ecke des Mittelteils eingeführt werden muss.

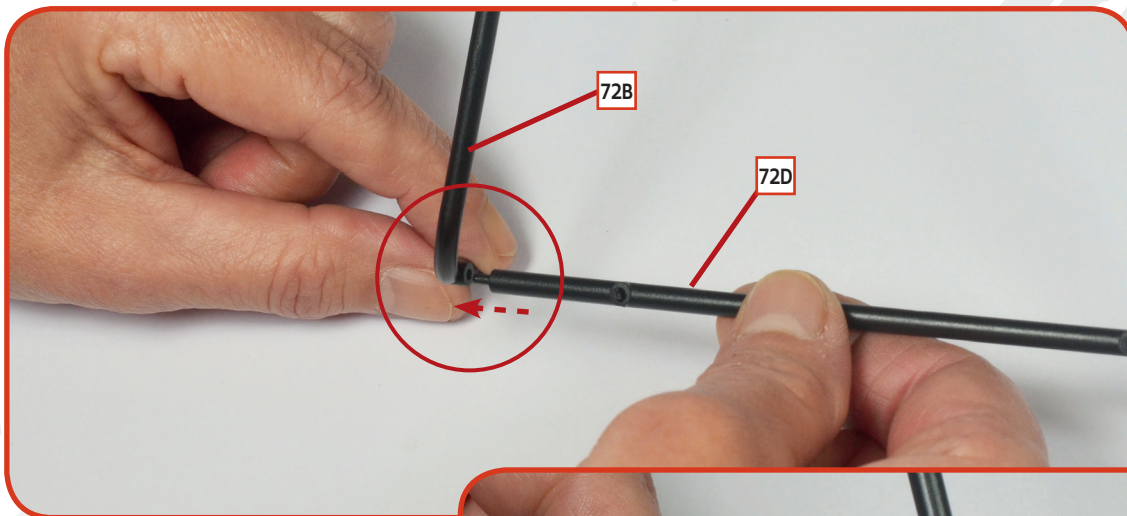


02 Nachdem Sie sich vergewissert haben, dass Sie die Bauteile richtig ausgerichtet haben, befestigen Sie sie mit einer **ACP**-Schraube.

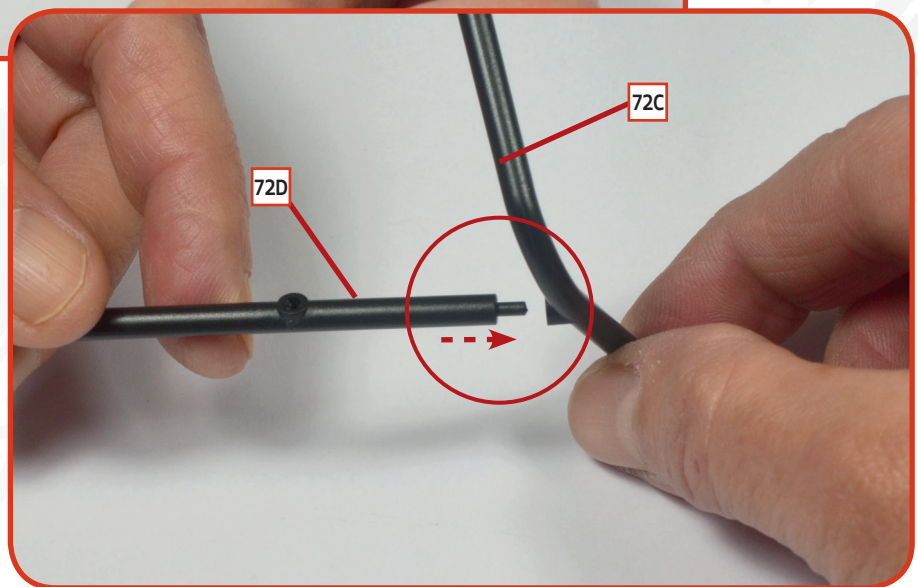
BAUANLEITUNG



03 Verbinden Sie auf die gleiche Weise die rechte hintere Stütze **72C** (mit dem Buchstaben „R“ gekennzeichnet) mit dem Mittelteil des Überrollkäfigs **72A** und befestigen Sie sie mit einer **ACP**-Schraube.



04 Stecken Sie die Stifte an den Enden der hinteren Querstange **72D** in die gebohrten Zapfen an den gebogenen Enden der Stützen. Die Löcher in der Querstange müssen nach oben gerichtet sein.



DAS ERGEBNIS

So sehen die ersten Bauteile des Überrollkäfigs am Ende dieser Bauphase aus.

