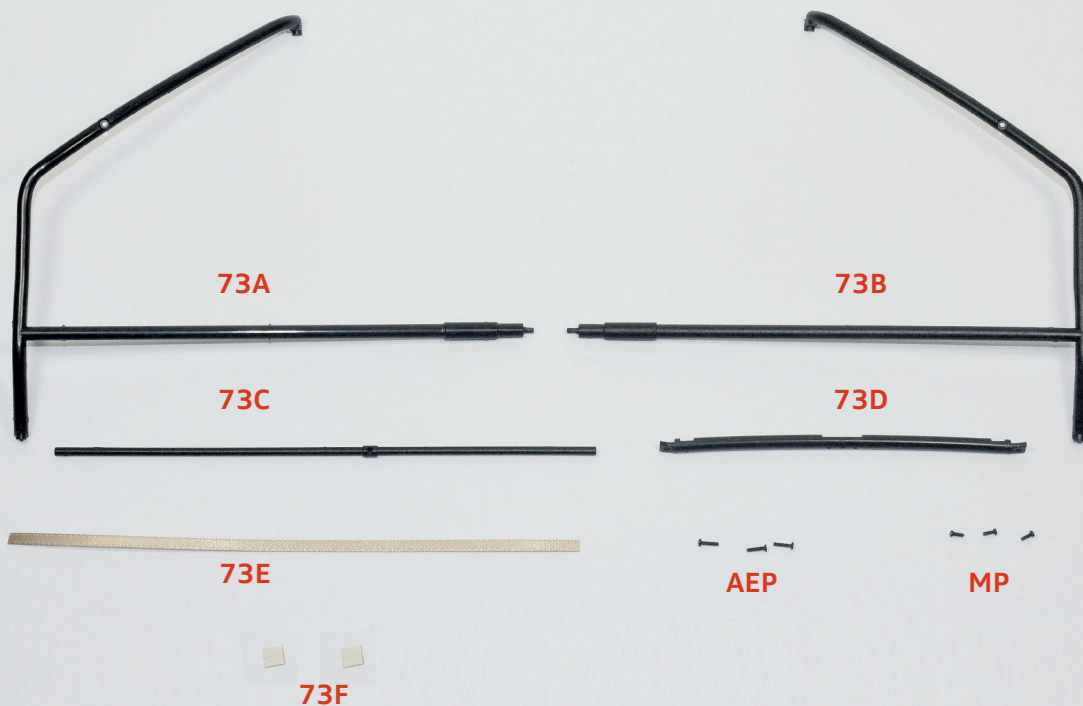


# NEUE TEILE DES ÜBERROLLKÄFIGS

In dieser Bauphase setzen Sie die Arbeit am Überrollkäfig Ihres Modells fort.

## BAUTEILE IM ÜBERBLICK:



**73A** Linkes Seitenteil

**73B** Rechtes Seitenteil

**73C** Untere vordere Querstange

**73D** Obere vordere Querstange

**73E** Gurtband

**73F** Doppelseitige Klebestreifen  
(x2)

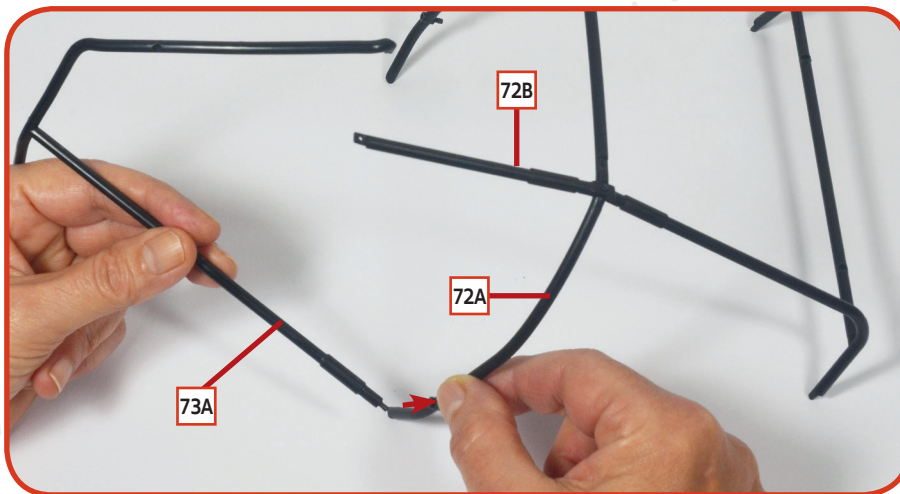
**Schrauben**

**AEP** drei Schrauben (1.2 x 5 mm)

**MP** drei Schrauben (1.2 x 3 mm)

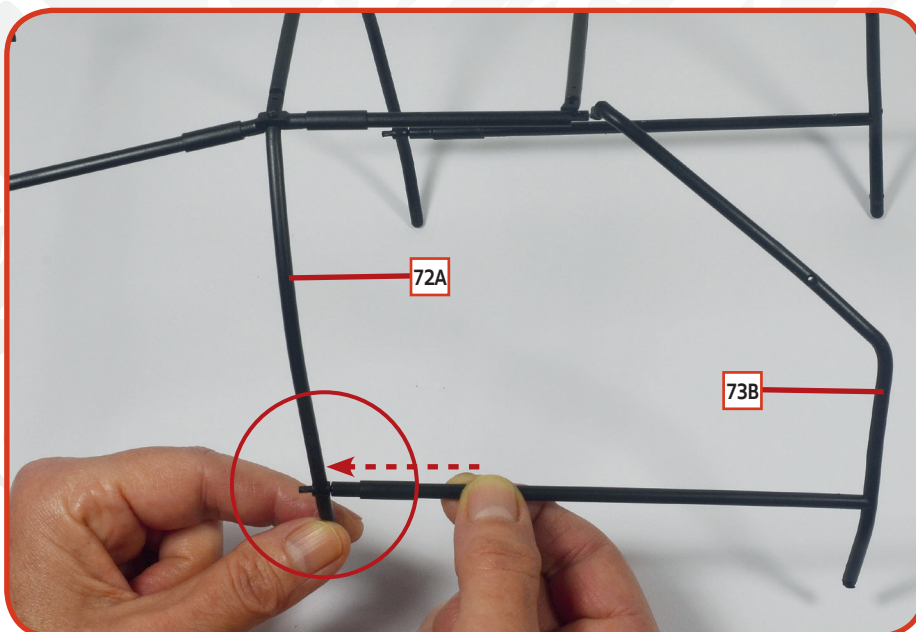
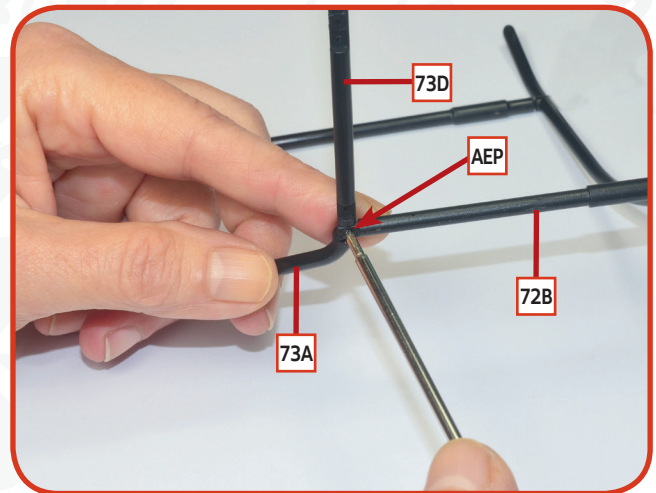


## BAUANLEITUNG



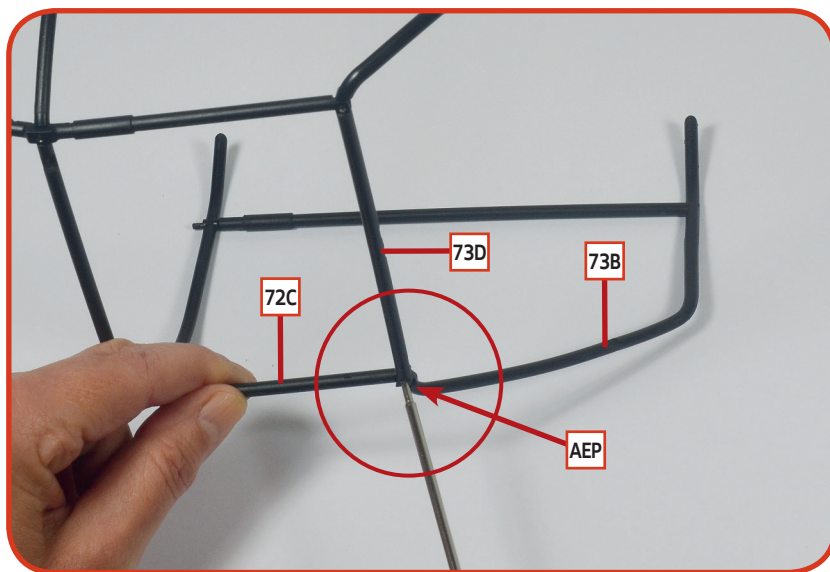
**01** Nehmen Sie den Überrollkäfig wieder zur Hand, an dem Sie in der Ausgabe 72 gearbeitet haben. Legen Sie ihn wie abgebildet bereit und stecken Sie den Stift des linken Seitenteils **73A** in das entsprechende Loch des Mittelteils **72A**.

**02** Richten Sie die obere Querstange **73D** so aus, dass die zentralen Löcher nach oben zeigen, und positionieren Sie ein Ende davon unter der hervorstehenden Halterung der linken Säule **72B**. Legen Sie die Schlitzöffnung des linken Seitenteils **73A** unter das Ende der oberen Querstange, überprüfen Sie, ob die Löcher der drei Bauteile aufeinander ausgerichtet sind und befestigen Sie sie mit einer **AEP**-Schraube.

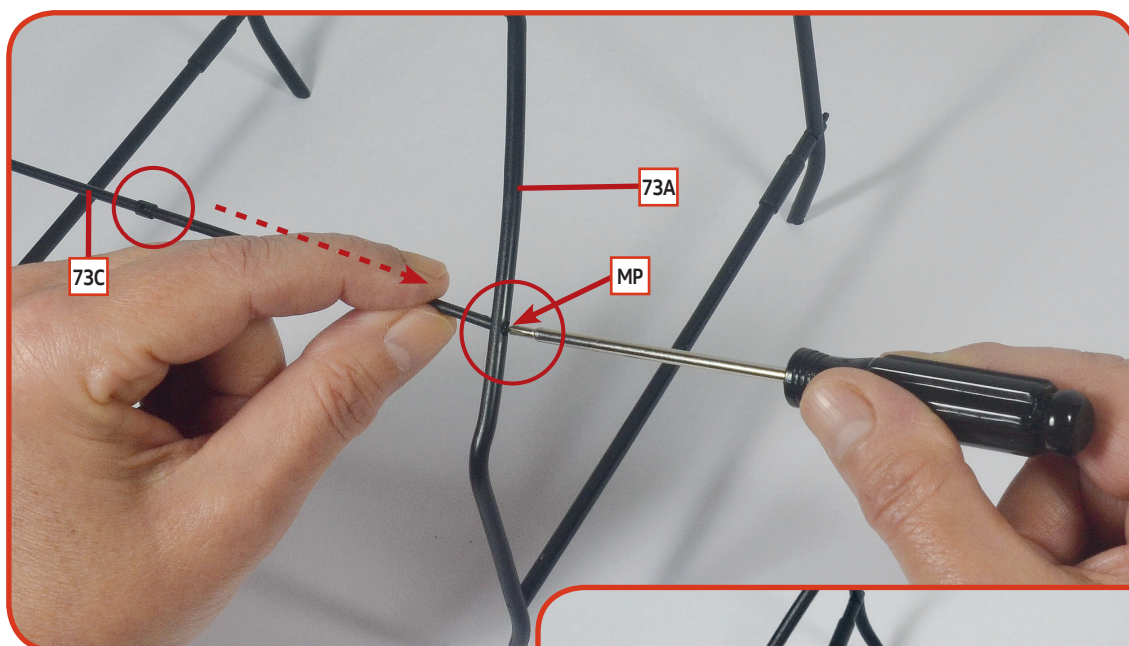


**03** Stecken Sie ebenso den Stift des rechten Seitenteils **73B** in das Loch des Mittelteils **72A**.

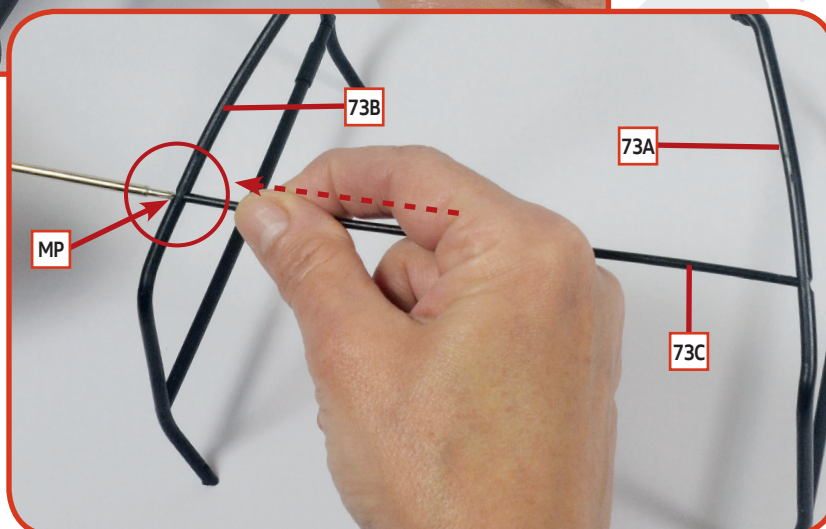
## BAUANLEITUNG

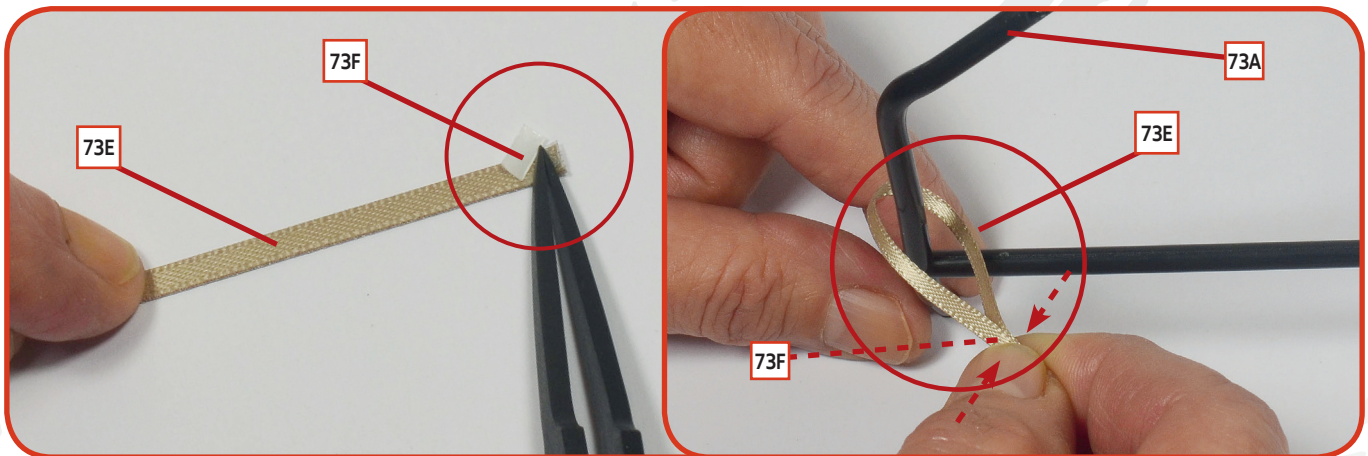


**04** Legen Sie das freie Ende der oberen Querstange **73D** unter die Halterung des rechten Seitenteils **72C**, legen Sie die Schlitzöffnung des rechten Seitenteils unter das Ende der Querstange und befestigen Sie die Teile mit einer **AEP**-Schraube.

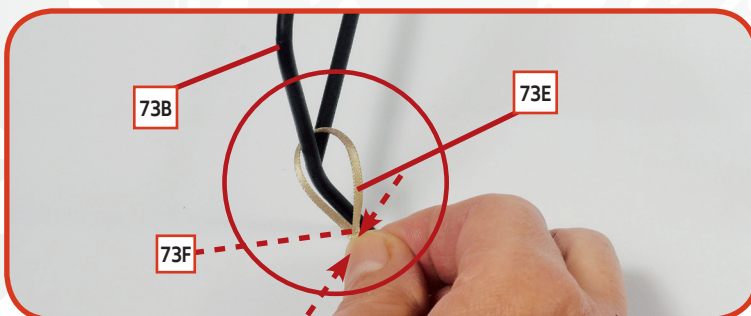


**05** Stecken Sie die Enden der unteren Querstange **73C** in die Löcher der Seitenteile **73A** und **73B**. Seien Sie vorsichtig: Der flache Sitz der Querstange muss näher an der rechten Seite des Überrollkäfigs sein. Verwenden Sie zwei **MP**-Schrauben (eine pro Loch), um die Querstange an den Seitenteilen zu befestigen.





**06** Schneiden Sie das Gurtband **73E** in der Mitte durch, um zwei Segmente von je 80 mm Länge zu erhalten. Trennen Sie ein doppelseitiges Klebeband **73F** von seiner Trägerfolie und kleben Sie es auf ein Ende eines Gurtbandsegments. Legen Sie es in der auf dem Foto gezeigten Position auf den linken Seitenabschnitt **73A**; entfernen Sie die Schutzfolie von der Oberseite des doppelseitigen Klebebandes und verbinden Sie die beiden Hälften des Gurtbandsegments.



**07** Wiederholen Sie Schritt 6, um das zweite Gurtbandsegment **73E** mit dem zweiten doppelseitigen Klebeband **73F** an der auf dem Foto gezeigten Stelle auf dem rechten Seitenteil **73B** anzubringen.

## DAS ERGEBNIS

So sieht der Überrollkäfig Ihres Modells nach dieser Bauphase aus.

