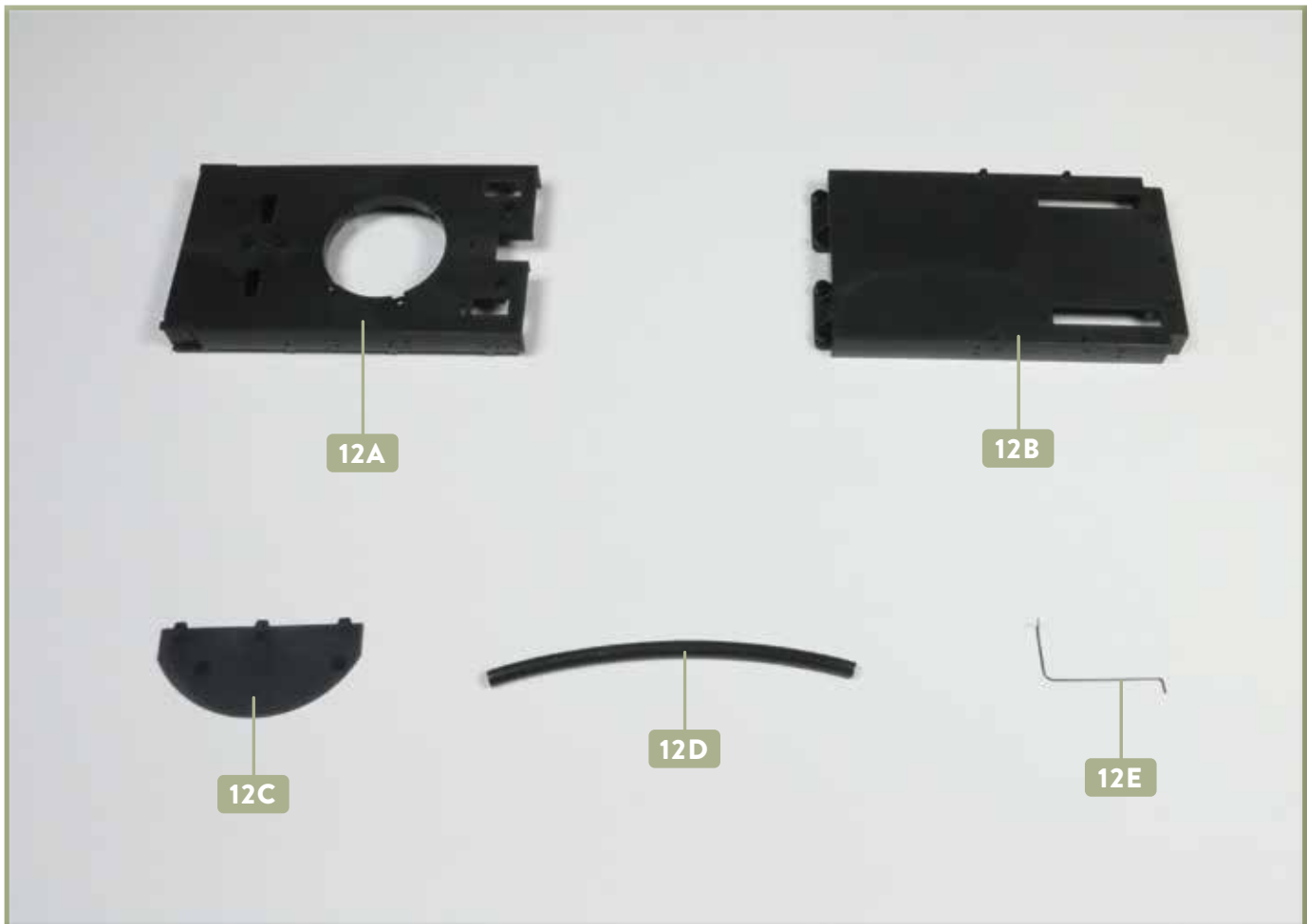


ERSTE BODENTEILE

Eine Leitung wird am Turbogenerator angebracht, eine Wasserleitung mit einer Wasserabführung verbunden. Die ersten Bodenteile werden miteinander verschraubt bzw. verklebt.



Ihre Bauteile im Überblick

Teilenummer	Name	Material
12A	erstes Bodenteil	ABS
12B	zweites Bodenteil	ABS
12C	Trennwand	ABS
12D	Wasserleitung	PE
12E	Leitung	Metall

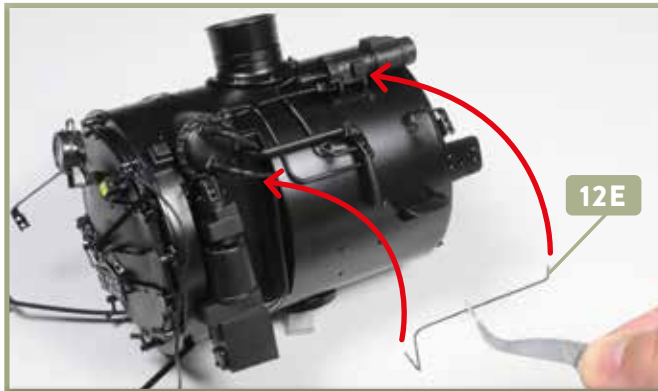
HP



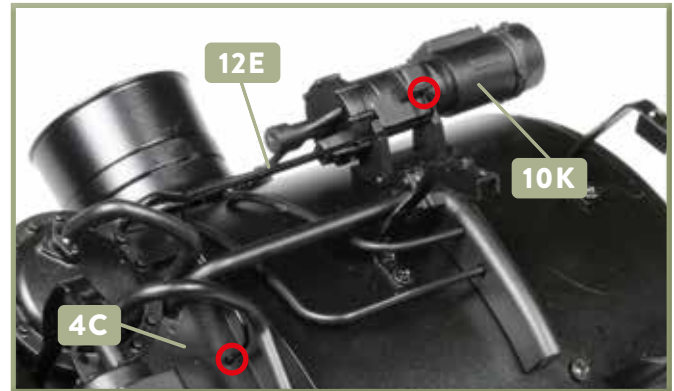
Schrauben

Typ	Anzahl	Abmessungen
HP	4 + 1	2,3 x 5 mm

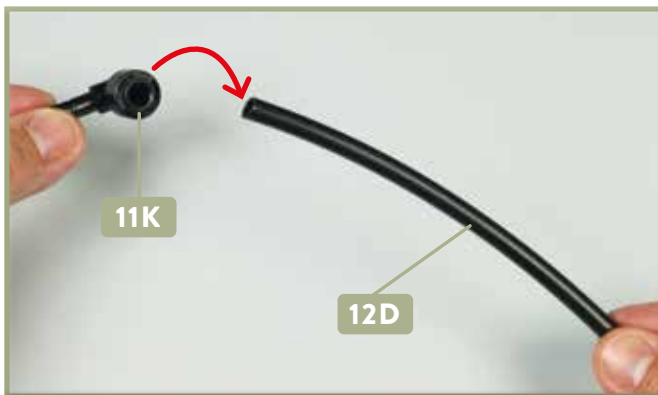
SCHRITT 1: Eine Leitung und eine Wasserleitung



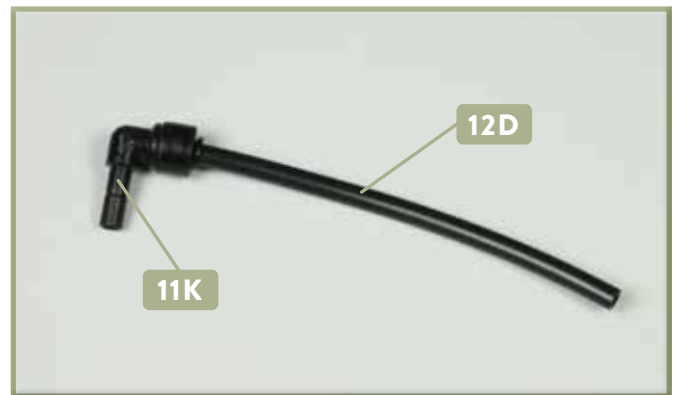
1 Nehmen Sie die Leitung **12E**, versehen Sie deren zwei Enden mit etwas Sekundenkleber und führen Sie sie zur linken Seite der Rauchkammer, wie es die beiden Pfeile andeuten.



2 Kleben Sie die Leitung **12E** in den Bohrungen des Turbogenerators **10K** sowie der linken Rauchkammernische **4C** fest: Die Kontaktstellen der Teile sind rot eingekreist.

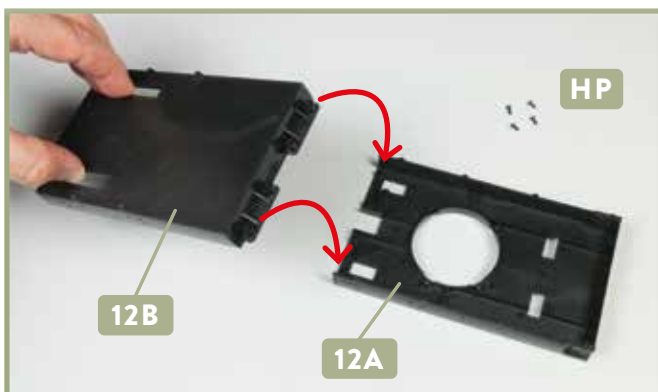


3 Nehmen Sie die Wasserabführung **11K** und führen Sie sie zu einem Ende der Wasserleitung **12D**, wie angedeutet.

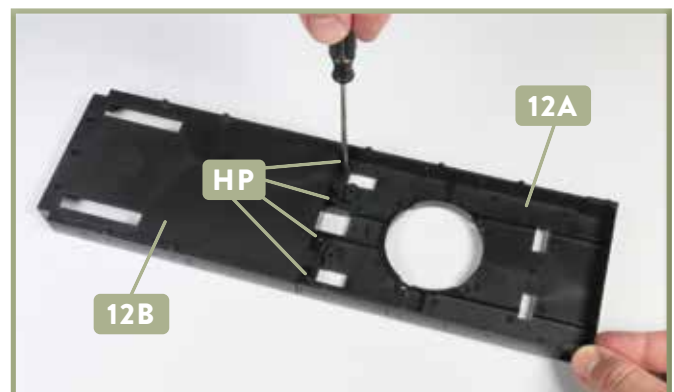


4 Befestigen Sie die Wasserabführung **11K** wie gezeigt an der Wasserleitung **12D**. Es handelt sich um eine Steckverbindung.

SCHRITT 2: Erste Arbeiten an den Bodenteilen



1 Legen Sie das Bodenteil **12A** und vier Schrauben **HP** bereit. Nehmen Sie das Bodenteil **12B** und platzieren Sie dessen vier Schraubenaufnahmen auf den Zapfen von **12A**, wie angedeutet.



2 Fixieren Sie die beiden Bodenteile **12A** und **12B** aneinander, indem Sie die vier Schrauben **HP** eindrehen.



3 Drehen Sie die Bodenteil-Baugruppe um. Nehmen Sie die Trennwand 12C und versehen Sie deren drei Zapfen mit etwas Sekundenkleber. Führen Sie die Trennwand zu den drei Schlitzten im Bodenteil 12A.



4 Kleben Sie die Trennwand 12C in den drei Schlitzten des Bodenteils 12A fest.

DAS BAUERGEBNIS



Eine Leitung wurde fixiert, eine Wasserabführung mit einer Wasserleitung verbunden. Die Arbeiten an der Bodenteil-Baugruppe haben begonnen.