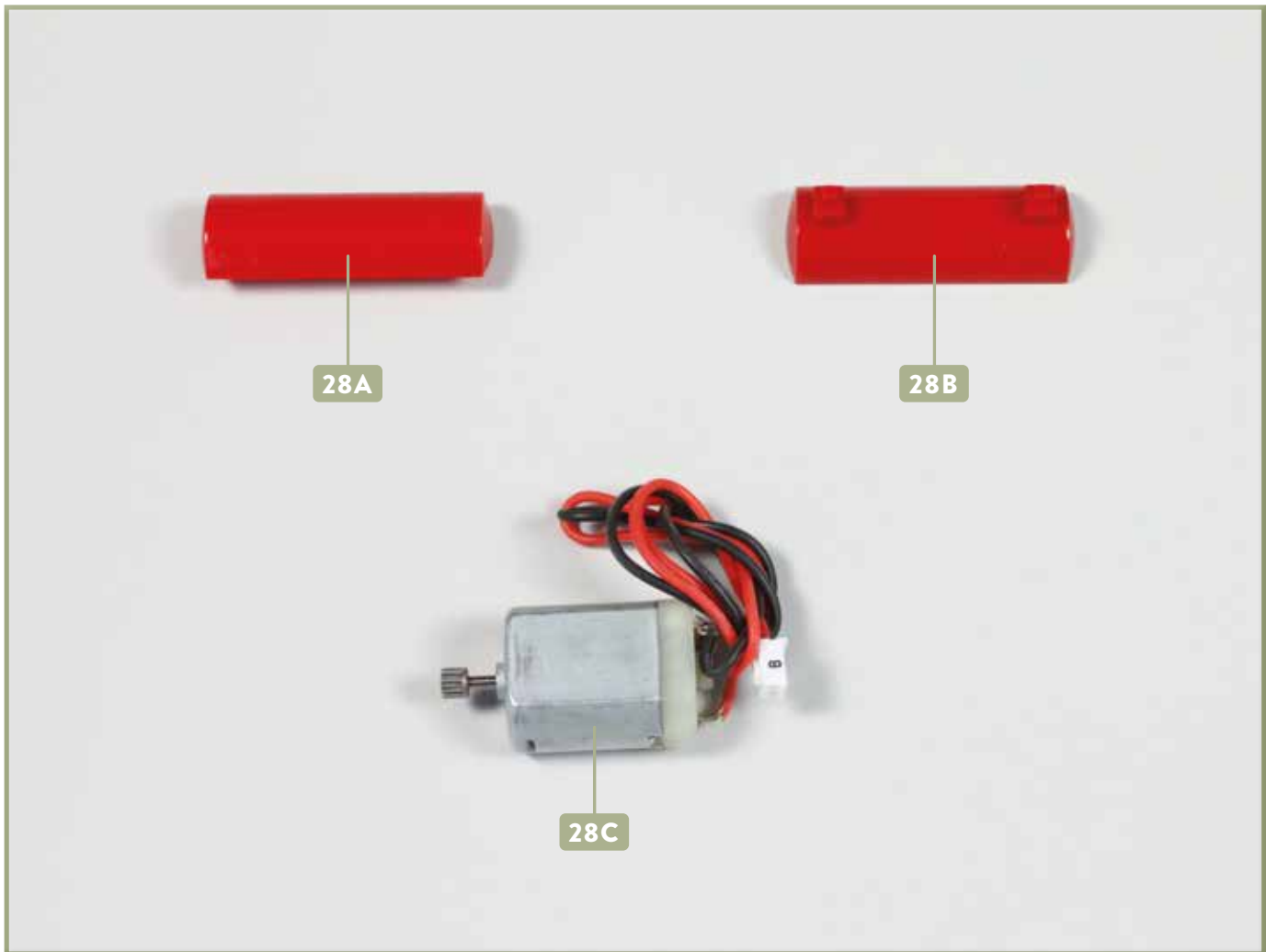


# DER HILFSLUFTBEHÄLTER

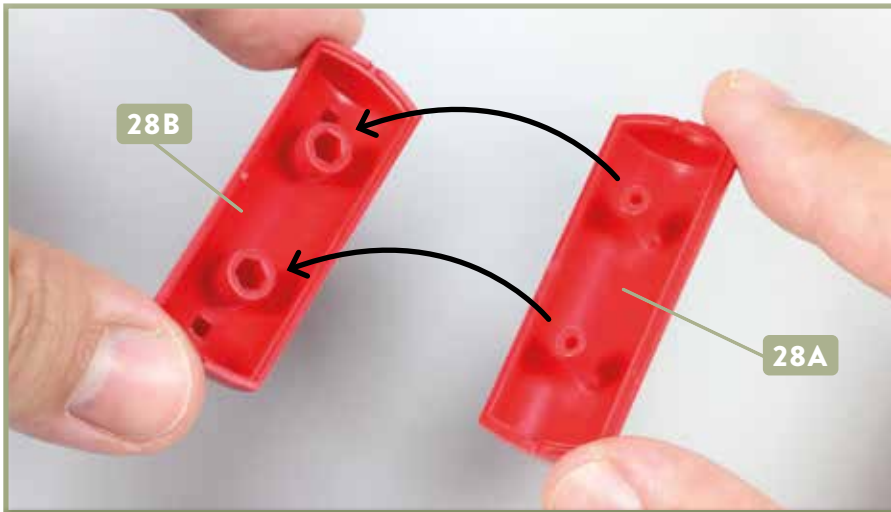
Der Hilfsluftbehälter wird aus den beiden Hälften zusammengesetzt. Der vordere Motor wird erst mit der nächsten Bauanleitung montiert.



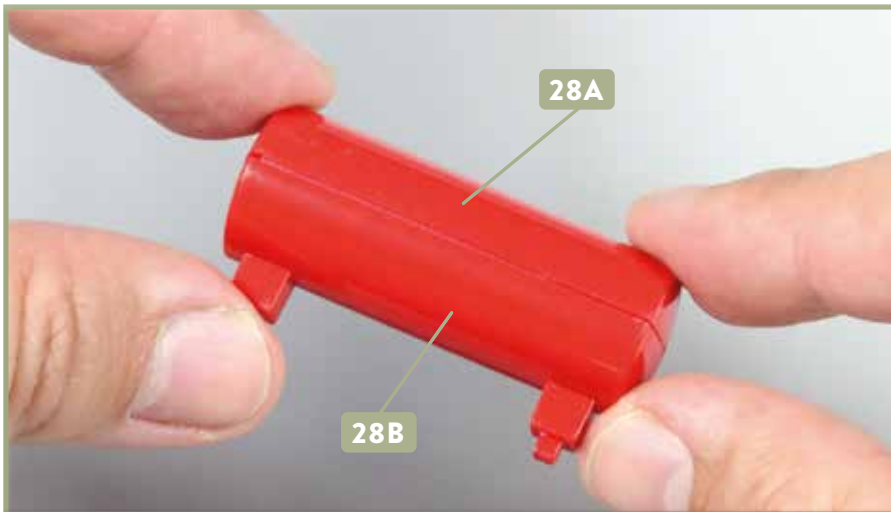
## Ihre Bauteile im Überblick

Teilenummer	Name	Material
28A	obere Hälfte des Hilfsluftbehälters	ABS
28B	untere Hälfte des Hilfsluftbehälters	ABS
28C	vorderer Motor	-

## SCHRITT 1: Zusammenfügen des Hilfsluftbehälters



**1** Nehmen Sie die beiden Hälften des Hilfsluftbehälters **28A** und **28B** und fügen Sie sie zusammen, indem Sie die Zapfen der einen Hälfte in die Aufnahmen der anderen Hälfte einfügen, wie angedeutet.



**2** Drücken Sie die beiden Hälften des Hilfsluftbehälters **28A** und **28B** zusammen, wie abgebildet.

## DAS BAUERGBNIS



Der Hilfsluftbehälter ist zusammengefügt. Der vordere Motor wird erst mit der folgenden Bauanleitung benötigt.