

DAS KUPPELEISEN

Am Vorderteil des Tenderbodens wird das Kuppelleisen befestigt. Am inneren Rahmen des Kuppelkastens werden Handgriffe montiert. Die Wurfhebelbremse wird zusammengebaut und am Behälter des Tenders angebracht.



Ihre Bauteile im Überblick

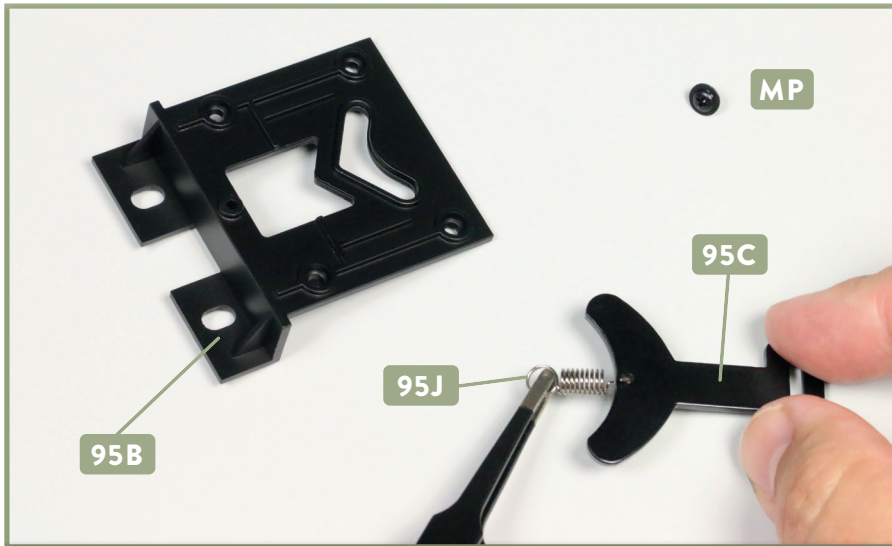
Teilenummer	Name	Material
95A	Vorderteil des Tenderbodens	ABS
95B	Ansatzfläche für das Kuppelleisen	ABS
95C	Kuppelleisen	Zink
95D	Hebelwerk für Wurfhebelbremse	ABS
95E	innerer Rahmen des Kuppelkastens	ABS
95F	Gegengewicht der Wurfhebelbremse	ABS
95G	Trittfläche	ABS
95H	zwei Handgriffe	ABS
95I	vier Handgriff-Basen	ABS
95J	Feder	Stahl
95K	Zylinder	ABS



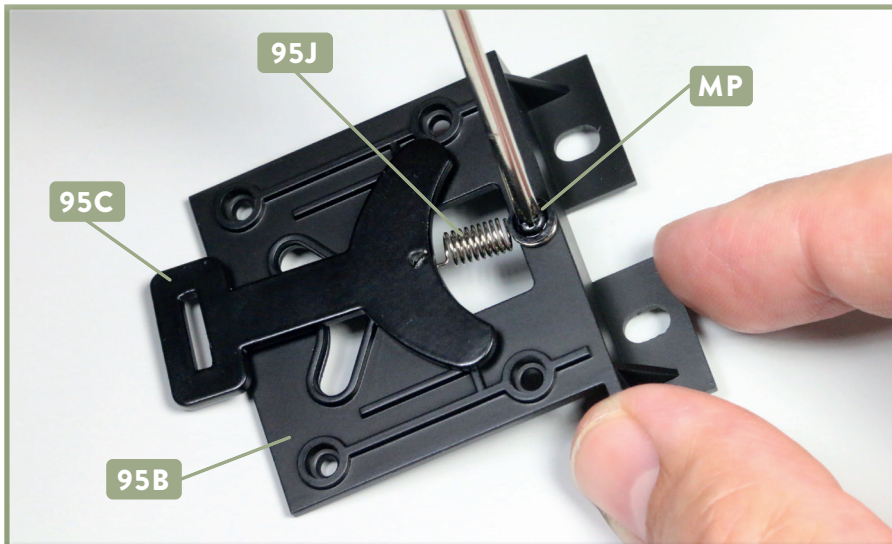
Schrauben

Typ	Anzahl	Abmessungen
HP	4 + 1	2,3 x 5 mm
MP	1 + 1	2,3 x 3 x 6 mm

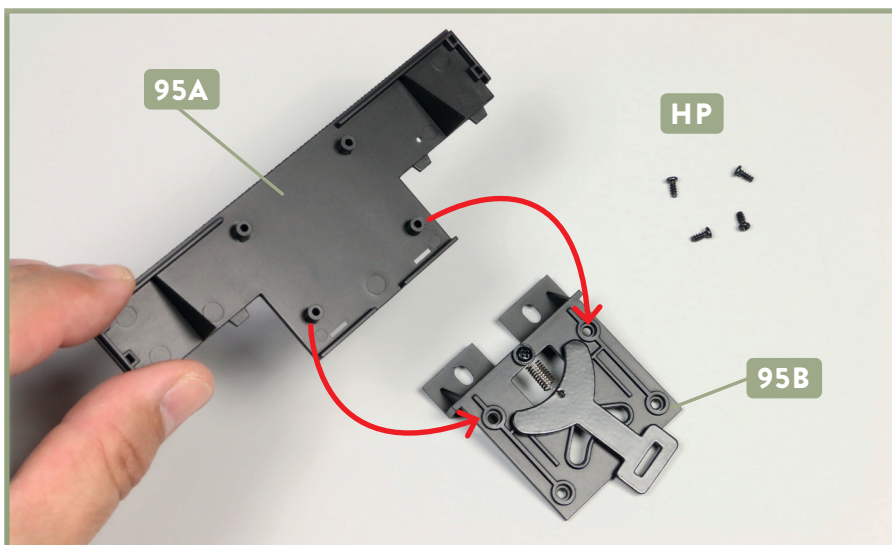
SCHRITT 1: Verschiedene Arbeiten an Tender-Baugruppen



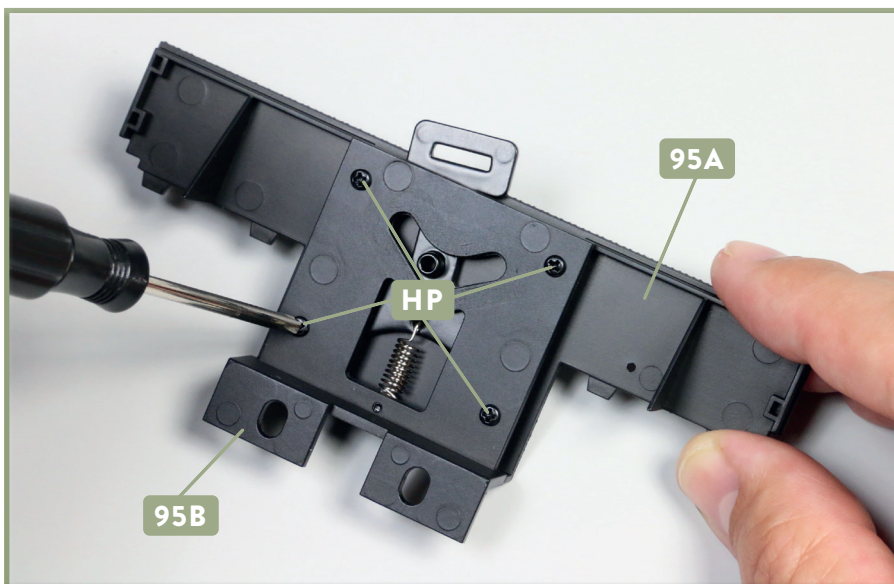
1 Legen Sie die Ansatzfläche für das Kuppelisen 95B und eine Schraube MP auf Ihre Arbeitsplatte. Nehmen Sie die Feder 95J und fügen Sie deren offenes Ende in die Bohrung des Kuppelisens 95C ein, wie es das Foto zeigt.



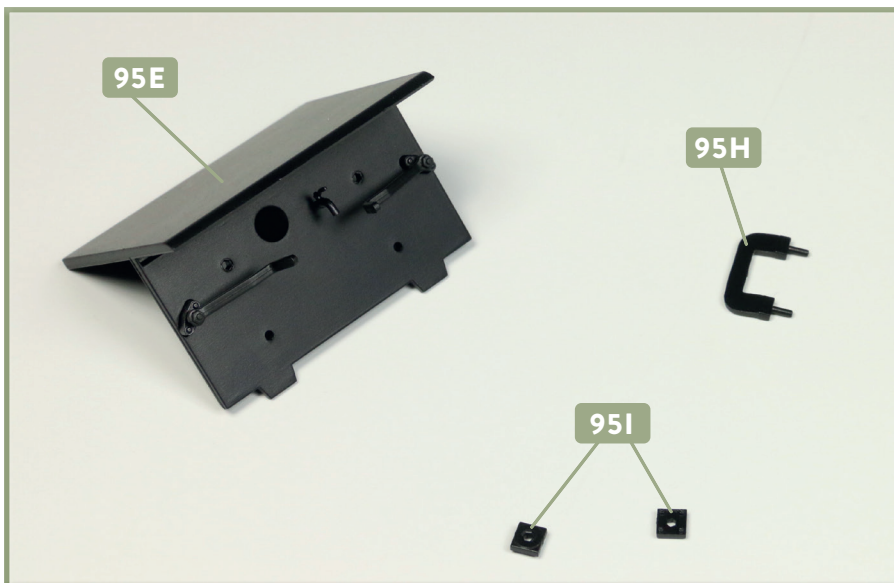
2 Platzieren Sie das Kuppelisen 95C wie abgebildet auf der Ansatzfläche 95B. Befestigen Sie die Feder 95J mit der Schraube MP an der Ansatzfläche.



3 Richten Sie die Ansatzfläche 95B so aus, wie es das Foto zeigt, und legen Sie vier Schrauben HP bereit. Nehmen Sie das Vorderteil des Tenderbodens 95A und setzen Sie es auf die Ansatzfläche, wie es die beiden Pfeile andeuten.



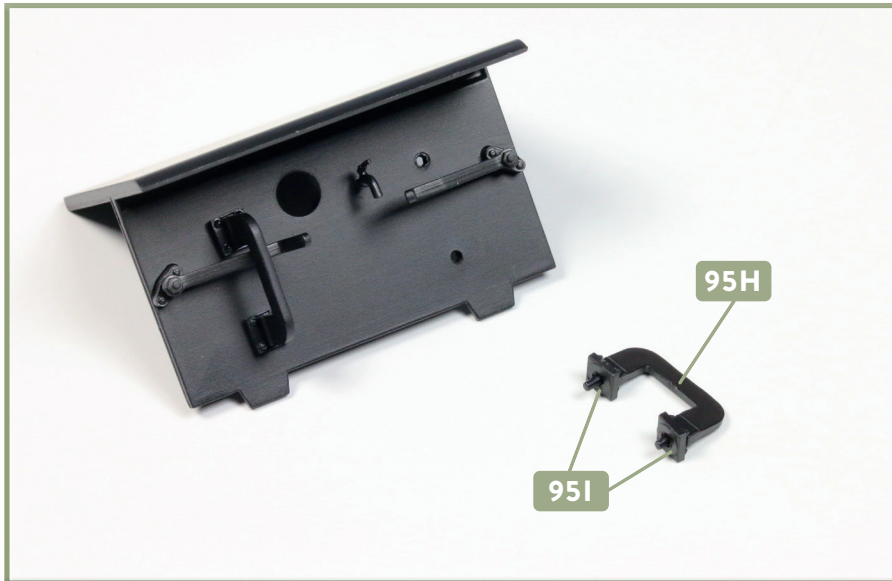
4 Befestigen Sie die Ansatzfläche **95B** mit vier Schrauben **HP** am Vorderteil des Tenderbodens **95A**.



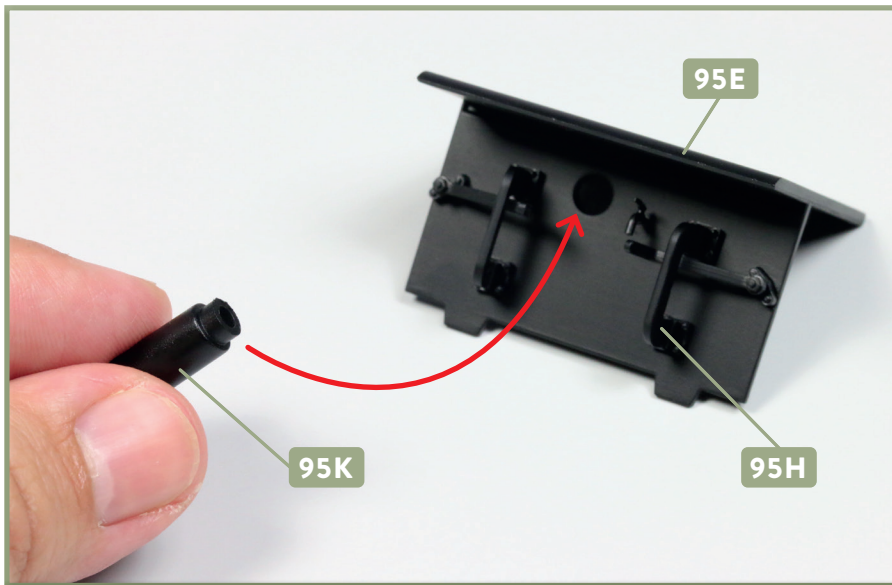
5 Legen Sie den inneren Rahmen des Kuppelkastens **95E**, einen Handgriff **95H** und zwei Basen **95I** bereit.



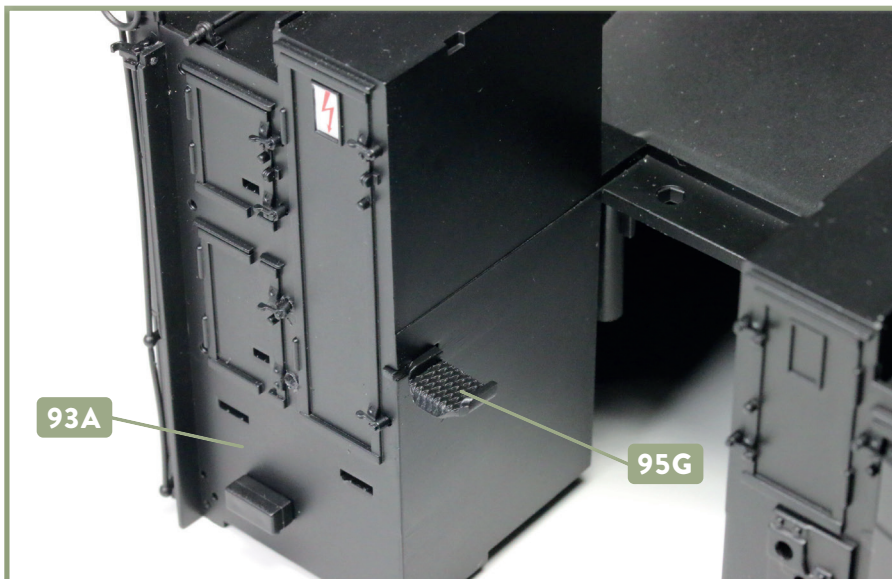
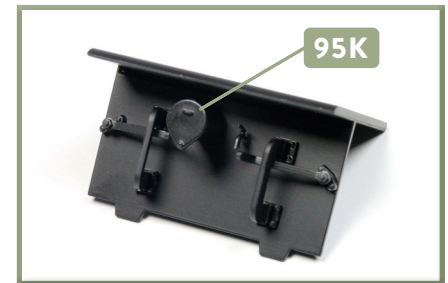
6 Bringen Sie je eine Basis **95I** an den beiden Enden des Handgriffs **95H** an. Kleben Sie den Handgriff anschließend am inneren Rahmen des Kuppelkastens **95E** fest, wobei Sie die Zapfen in die entsprechenden Bohrungen einfügen. Achten Sie auf die Ausrichtung des Handgriffs: Er ist im Bild leicht nach rechts geneigt.



7 Bringen Sie je eine Basis **95I** an den beiden Enden des zweiten Handgriffs **95H** an, wie abgebildet.



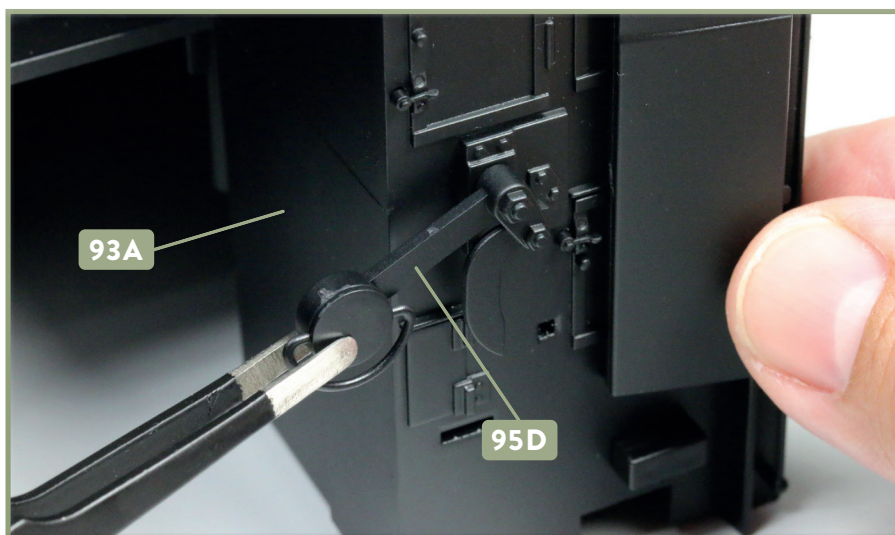
8 Kleben Sie den zweiten Handgriff am inneren Rahmen des Kuppelkastens **95E** fest. Seine leichte Neigung weist im Bild nach links. Nehmen Sie den Zylinder **95K**, versehen Sie dessen schmales Ende mit etwas Sekundenkleber und fügen Sie es in die große Bohrung des Rahmens **95E** ein. Das Detailbild zeigt den fixierten Zylinder.



9 Stellen Sie den Behälter des Tenders **93A** so auf Ihre Arbeitsplatte, dass Sie Zugriff auf dessen Vorderseite haben. Nehmen Sie die Trittpläche **95G** und kleben Sie deren Zapfen in der Bohrung vorne mittig am Tenderbehälter fest, wie abgebildet.

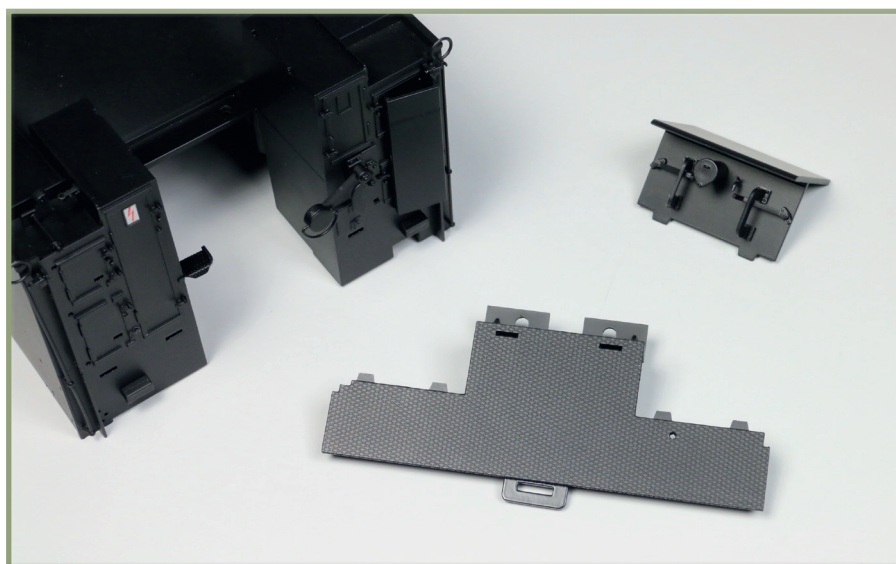


10 Nehmen Sie das Gegengewicht 95F und kleben Sie es in der Aufnahme des Hebelwerks der Wurfhebelbremse 95D fest, wie es das Foto zeigt.



11 Versehen Sie die beiden Zapfen an der Rückseite des Hebelwerks 95D mit etwas Sekundenkleber und fügen Sie diese in die Bohrungen an der Vorderseite vom Behälter des Tenders 93A ein.

DAS BAUERGBNIS



Die Wurfhebelbremse und eine Trittfläche sind am Behälter des Tenders montiert. Das Kuppelisen ist am Vorderteil des Tenderbodens angebracht. Am inneren Rahmen des Kuppelkastens sind ebenfalls Bauteile befestigt.