

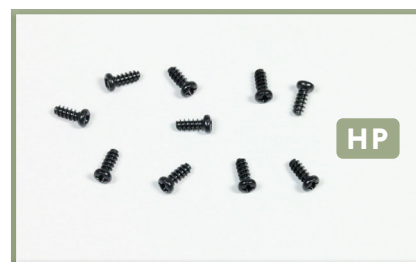
DAS TENDERINNENTEIL

Das Tenderinnenteil wird in den Behälter des Tenders eingefügt und mit diesem verschraubt. Ein Windabweiser und zwei Trittbleche werden am Tender befestigt.



Ihre Bauteile im Überblick

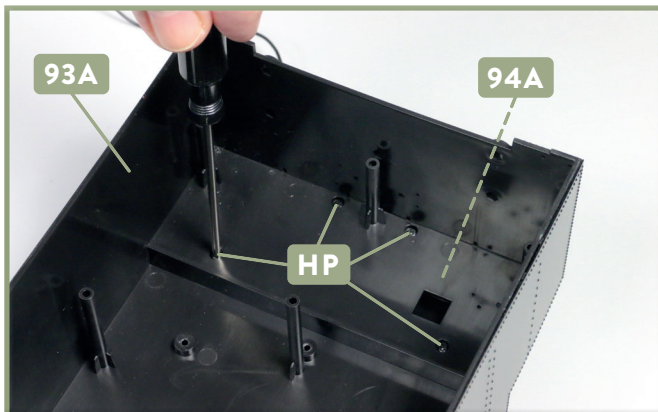
Teilenummer	Name	Material
97A	Tenderinnenteil	ABS
97B	zwei Trittbleche	ABS
97C	Windabweiser	ABS



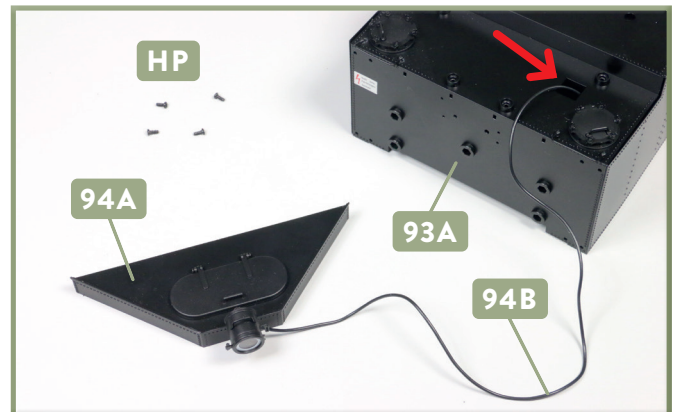
Schrauben

Typ	Anzahl	Abmessungen
HP	9 + 1	2,3 x 5 mm

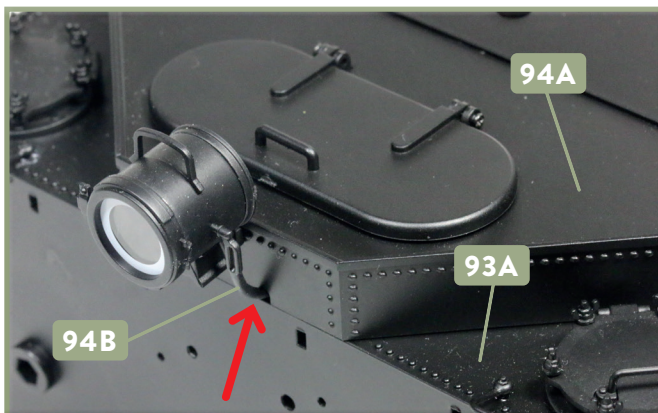
SCHRITT 1: Arbeiten am Tender-Behälter



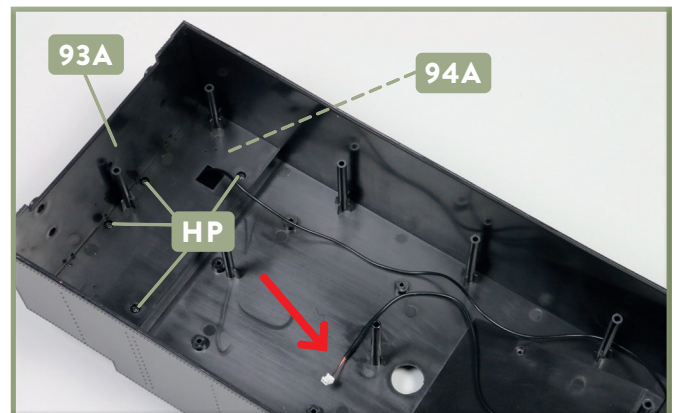
1 Legen Sie den Behälter des Tenders **93A** verkehrt herum auf Ihre Arbeitsplatte und lösen Sie die vier Schrauben **HP**, mit denen der Aufsatz **94A** am Behälter fixiert ist.



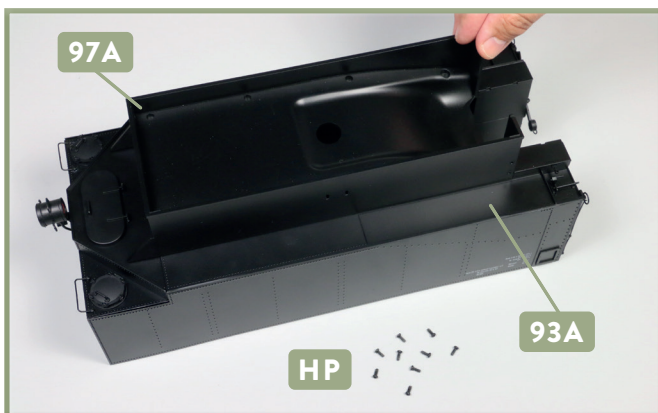
2 Nehmen Sie den Aufsatz **94A** vom Behälter des Tenders ab und drehen Sie ihn um. Führen Sie das Kabel der oberen Tenderlaterne **94B** durch die Öffnung des Tenders **93A** (Pfeil).



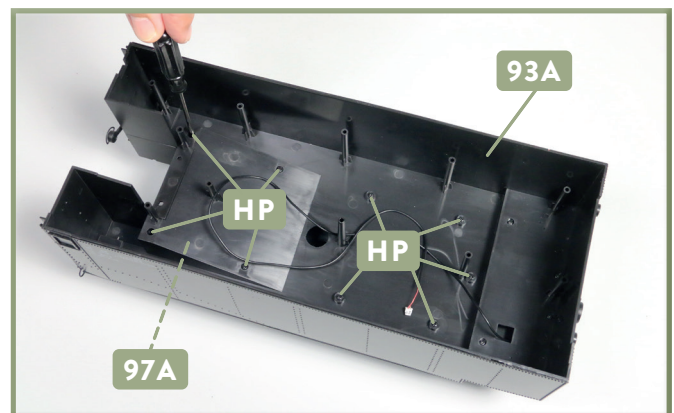
3 Platzieren Sie den Aufsatz **94A** wieder hinten auf dem Behälter des Tenders **93A**. Der Pfeil deutet auf die Aussparung, durch die das Kabel der oberen Tenderlaterne **94B** verläuft.



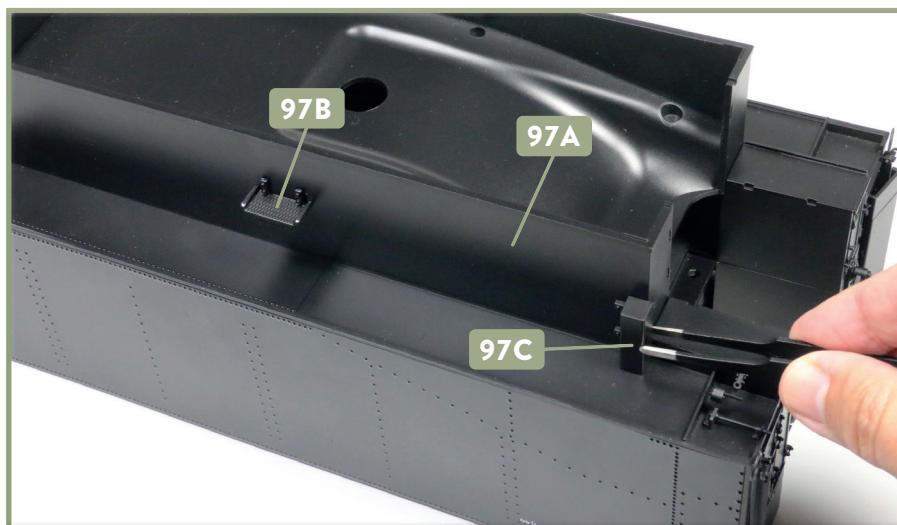
4 Befestigen Sie den Aufsatz **94A** mit den vier Schrauben **HP** wieder am Behälter des Tenders **93A**. Der Pfeil weist auf den Stecker am Ende vom Kabel der oberen Tenderlaterne **94B**.



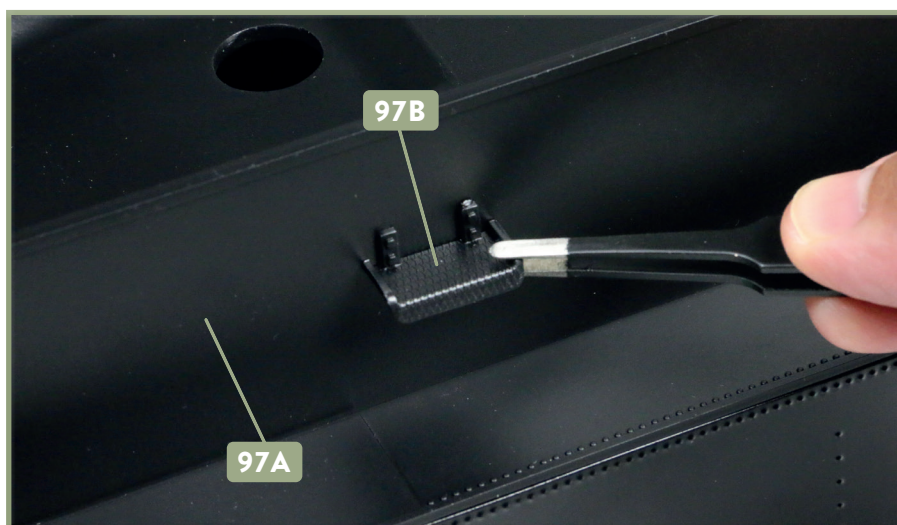
5 Nehmen Sie das Tenderinnenteil **97A** und platzieren Sie dessen neun lange Zapfen auf den Aufnahmen des Tender-Behälters. Legen Sie neun Schrauben **HP** bereit.



6 Drehen Sie die Baugruppe vorsichtig um und halten Sie dabei das Tenderinnenteil **97A** in Position. Fixieren Sie das Teil am Behälter des Tenders **93A**, indem Sie die neun Schrauben **HP** eindrehen, wie abgebildet.



7 Drehen Sie die Tender-Baugruppe wieder um und wenden Sie sich dessen rechter Seite zu. Nehmen Sie eines der Trittbleche **97B**, versehen Sie dessen zwei Zapfen mit etwas Sekundenkleber und fügen Sie sie in die Löcher in der Mitte des Tenderinnenteils **97A** ein. Anschließend versehen Sie die beiden Zapfen des Windabweisers **97C** mit etwas Sekundenkleber und fixieren diese in den Löchern, die sich ganz vorne rechts am Tenderinnenteil befinden.



8 Das zweite Trittblech **97B** wird gegenüber dem ersten Trittblech auf der linken Seite des Tenderinnenteils **97A** festgeklebt, wie abgebildet.

DAS BAUERGEBNIS



Das Kabel der oberen Loklaterne wurde ins Tenderinnere geführt. Das Tenderinnenteil ist am Behälter des Tenders fixiert. Zwei Trittbleche und ein Windabweiser sind montiert.