

# IVECO *TurboStar*

190-48



**5-8**



hachette

# 05 - Innenrahmen und Scharniere der linken Tür



## Bauteile

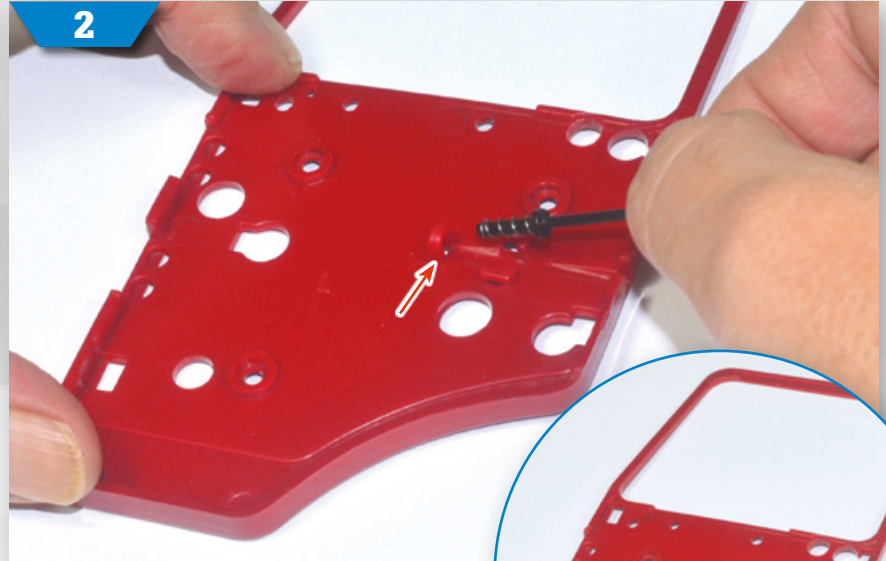
- 05A** Innenrahmen der linken Tür
- 05B** Stift des Türschlosses
- 05C** Scharniere (2 Stück)
- 05D** Feder des Türschlosses
- 05E** Anschweißbügel

## Schrauben

- DS33** fünf Schrauben (2,3x4 mm)
- DS34** vier Schrauben (1,2x4 mm)

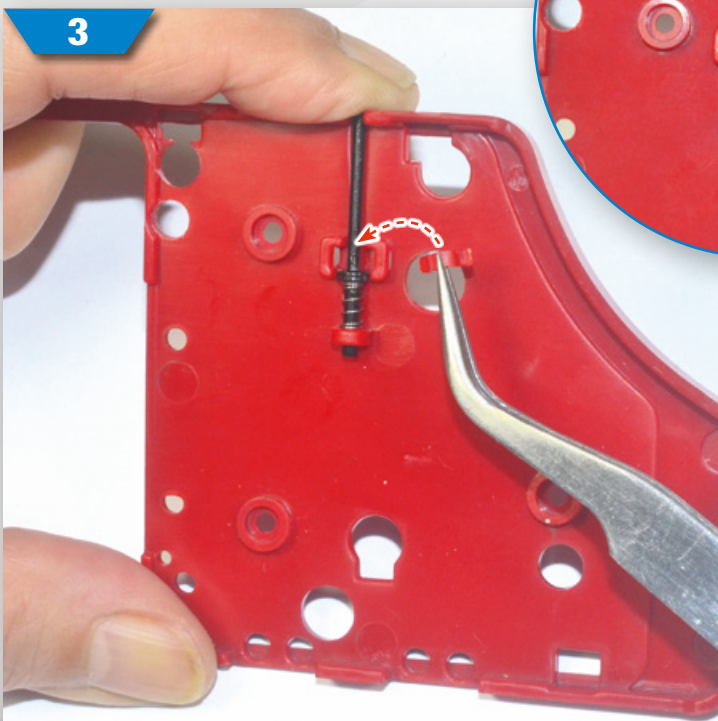


**1** Stecken Sie die Feder auf den Stift des Türschlosses, wie im Bild gezeigt.

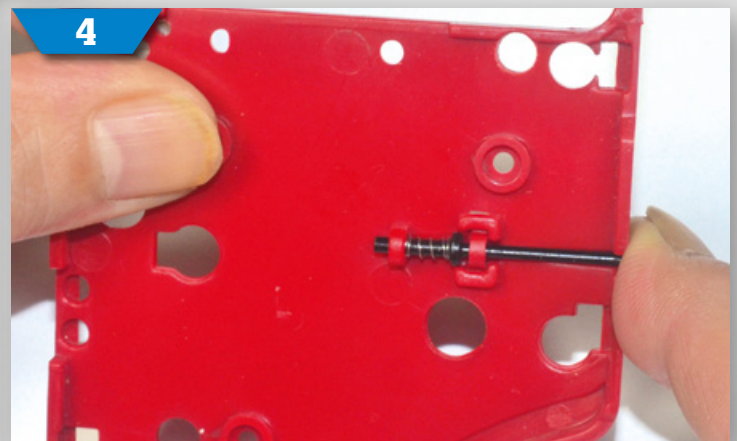


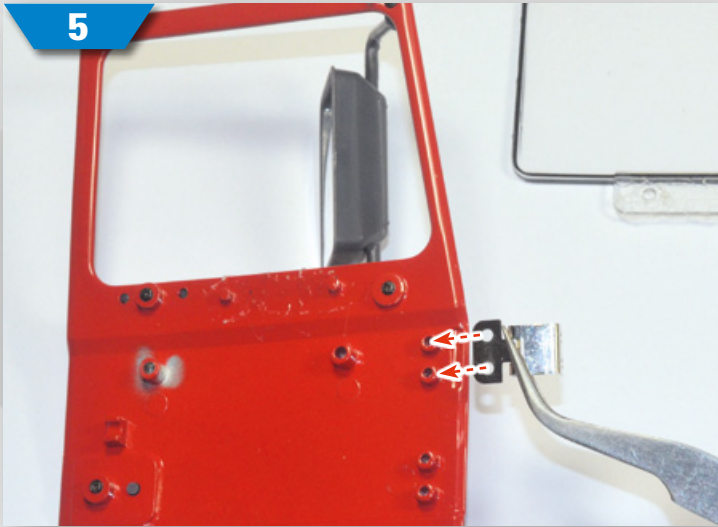
**2** Führen Sie den Stift des Türschlosses in den Schlitz an der Innenseite des Rahmens ein, der auf dem Foto mit einem Pfeil markiert ist.

**3** Stecken Sie das längere Ende des Anschweißbügels in das entsprechend mit einem Pfeil markierte Loch im Rahmen. Das kürzere Ende wird in den gegenüberliegenden Schlitz gesteckt. Dadurch wird verhindert, dass der Stift des Türschlosses aus seinem Schlitz herausfällt.

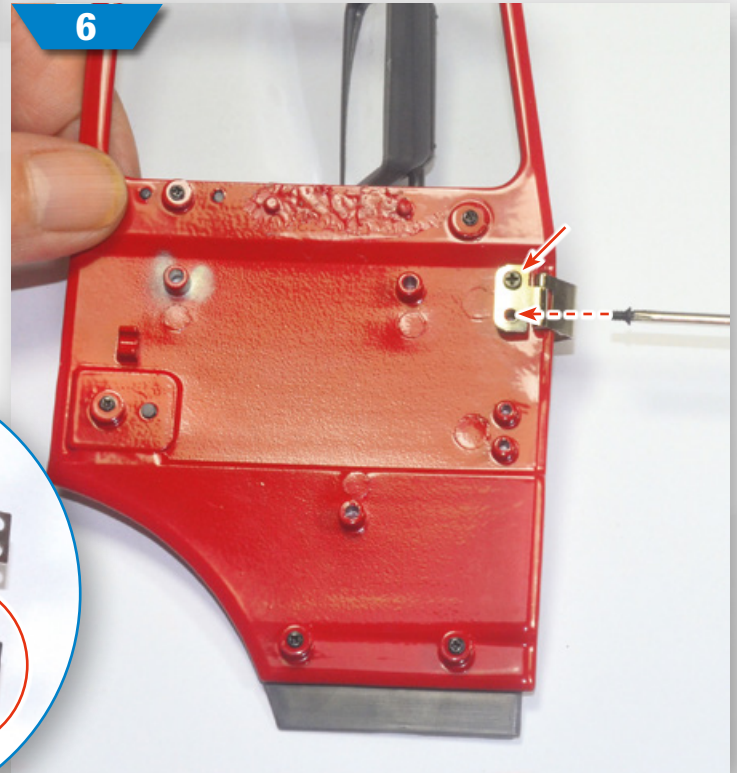


**4** Drücken Sie auf die Feder, um sicherzustellen, dass sich der Stift des Türschlosses ungehindert bewegen kann.

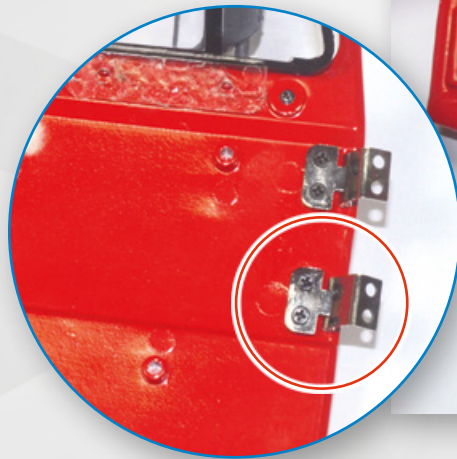




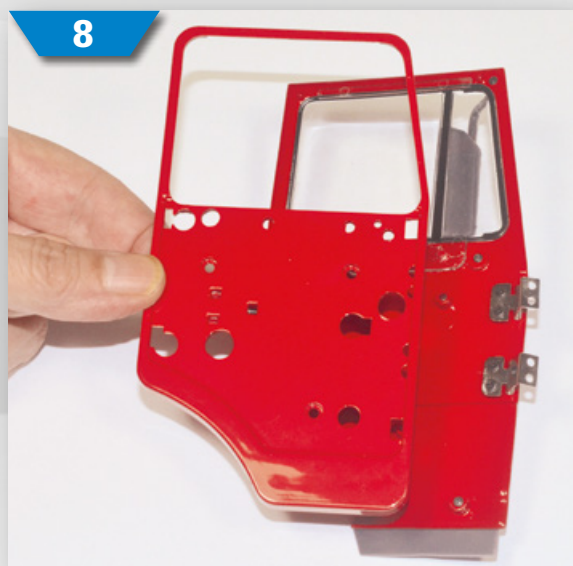
**5** Nehmen Sie die linke Tür, an der Sie bereits in Bauphase 2 gearbeitet haben, wieder zur Hand. Entfernen Sie vorübergehend das Fenster und bringen Sie die beiden Scharniere in der auf dem Foto gezeigten Position an. Richten Sie die Teile wie gezeigt aus.



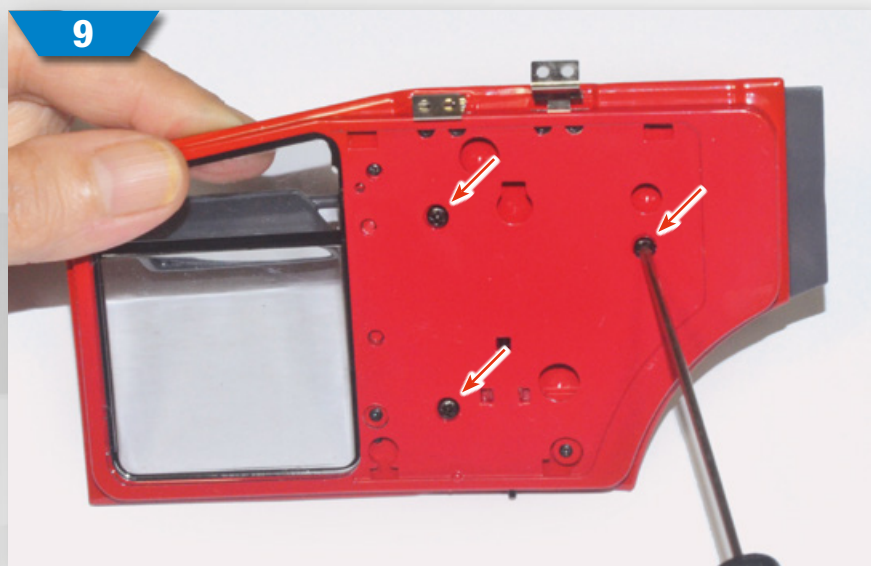
**6** Befestigen Sie das erste Scharnier mit zwei DS33-Schrauben an der Tür. Bringen Sie anschließend das zweite Scharnier unter dem ersten an und befestigen Sie es mit zwei weiteren DS33-Schrauben an der Tür.



**7** Setzen Sie nun das Fenster wieder an der vorgesehenen Stelle an der Innenseite der Tür ein.



**8** Setzen Sie den inneren Rahmen auf die Innenseite der Tür und richten Sie die Teile wie auf dem Foto gezeigt aus.

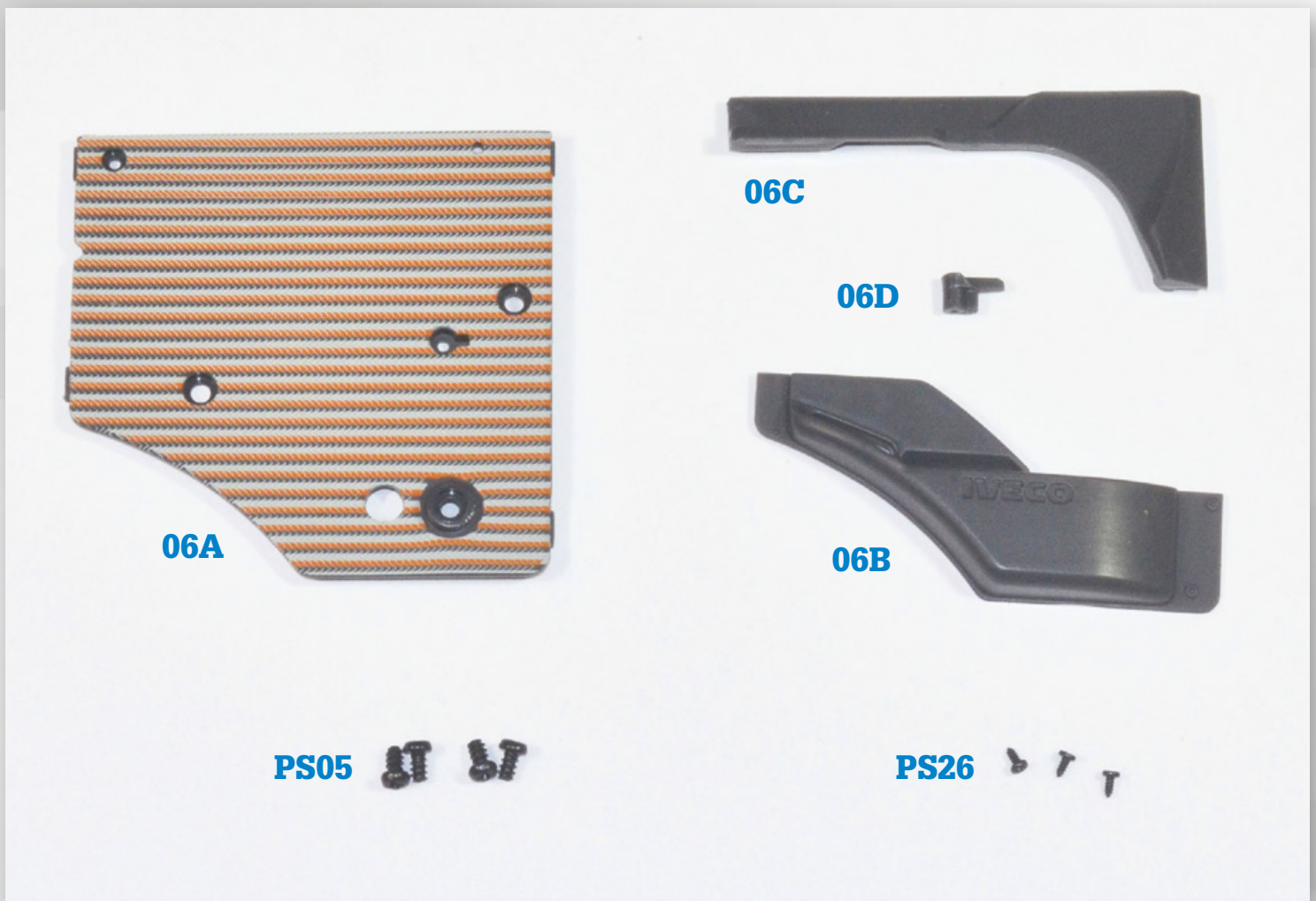


**9** Befestigen Sie den Rahmen mit drei DS34-Schrauben in den durch die Pfeile auf dem Foto markierten Löchern an der Tür.



**10** So sieht die linke Tür des Modells am Ende dieser Bauphase aus.

# 06 - Linke Türverkleidung und Innenteile

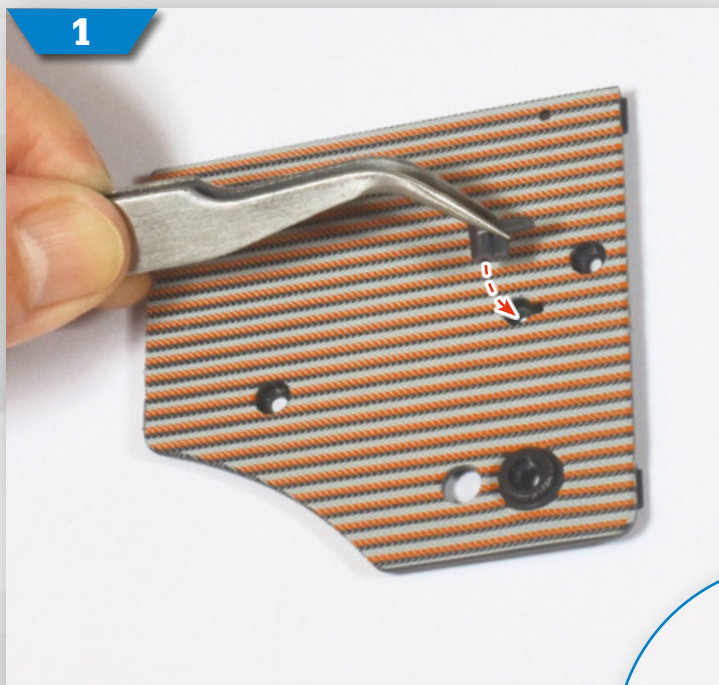


## Bauteile

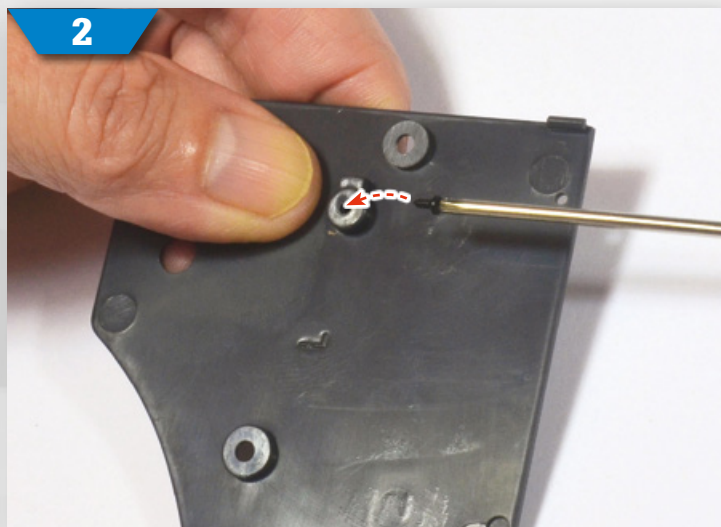
- 06A** Innenverkleidung der linken Tür
- 06B** Tasche der Türverkleidung
- 06C** Obere Leiste der Türverkleidung
- 06D** Türöffnungshebel

## Schrauben

- PS05** vier Schrauben (2,3x4 mm)
- PS26** drei Schrauben (1,2x3 mm)



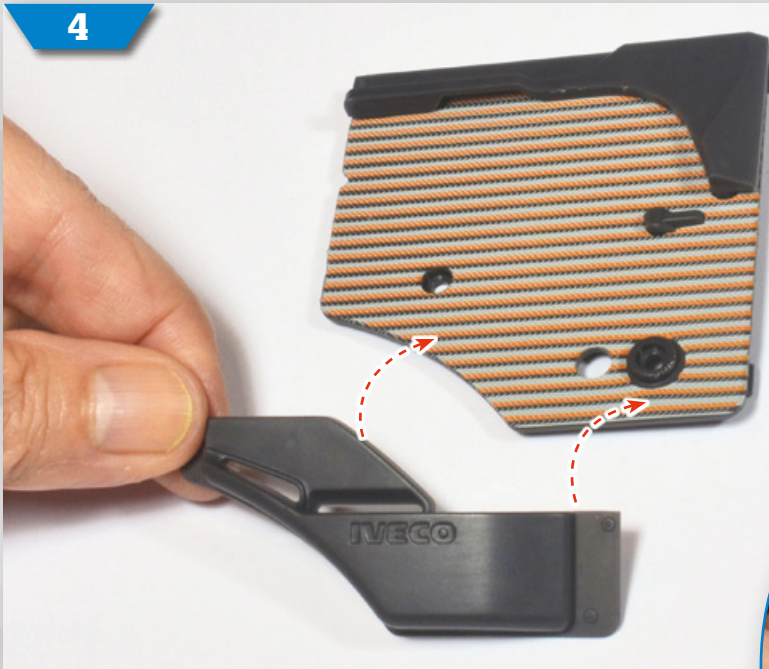
**1** Setzen Sie den Öffnungshebel in das Loch in der Innenverkleidung der Tür ein, das durch den Pfeil auf dem Foto markiert wird. Hebel und Loch sind so geformt, dass nur eine Einbaurichtung möglich ist.



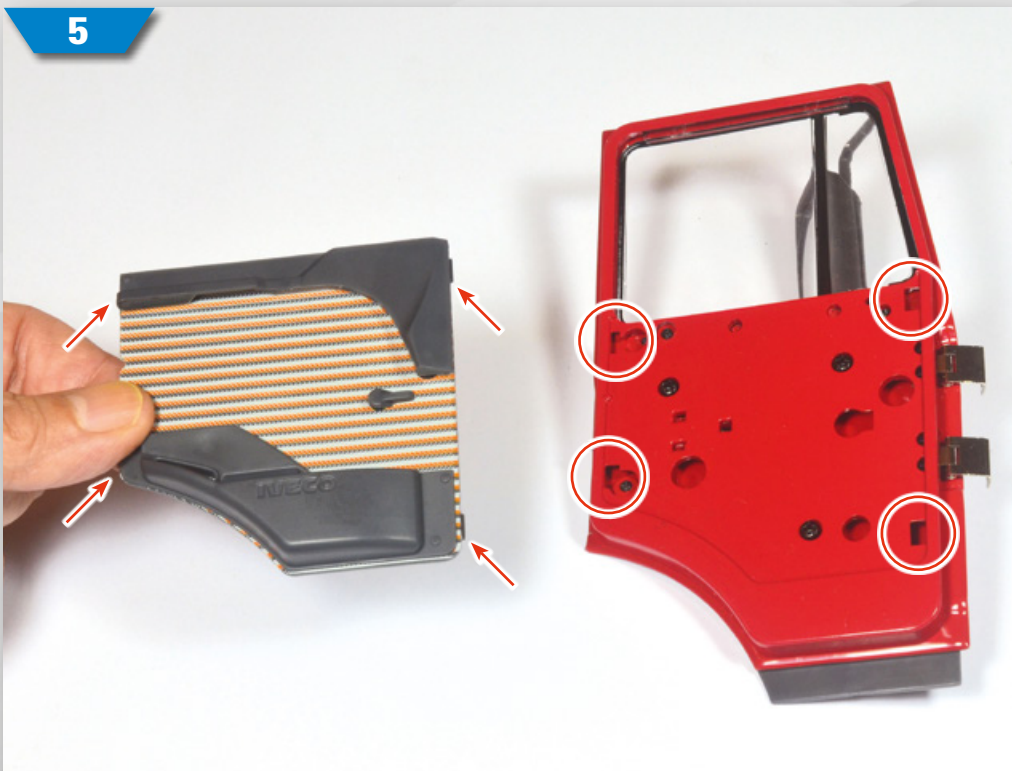
**2** Drehen Sie das Verkleidungspaneel um und befestigen Sie den Hebel, indem Sie eine PS26-Schraube in das markierte Loch stecken und diese anziehen.



**3** Bringen Sie die Leiste an der angegebenen Stelle auf der Außenseite des Paneels an. Drehen Sie das Verkleidungspaneel um und befestigen Sie die Leiste zuerst mit einer PS05-Schraube. Stecken Sie die PSO5-Schraube dabei in das Loch, das mit dem Pfeil im runden Bildausschnitt markiert ist, und ziehen Sie sie an. Stecken Sie nun eine PS26-Schraube in das Loch in der Ecke des Verkleidungspaneels und ziehen Sie sie an. Der Bereich ist durch den Kreis im runden Bildausschnitt markiert.



**4** Bringen Sie die Tasche an der Außenseite des Panels an. Befestigen Sie die Teile mit zwei PS05-Schrauben. Die Schrauben werden in die markierten Löcher auf der Innenseite des Panels gesteckt und angezogen.

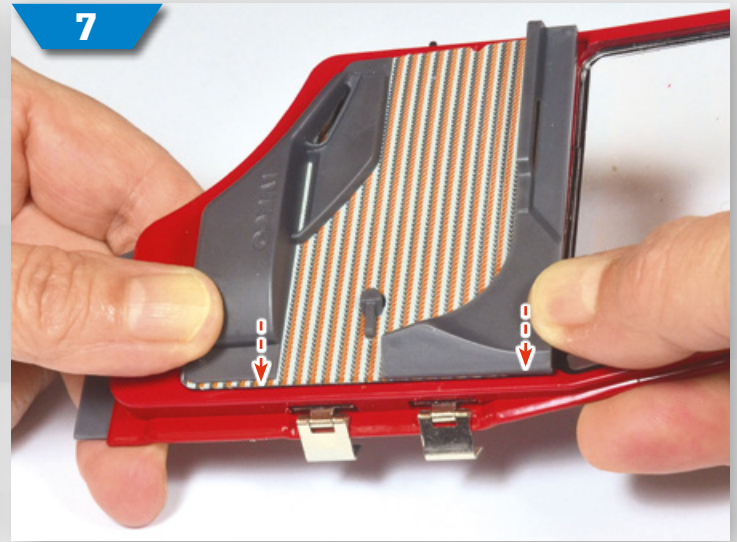


**5** Nehmen Sie jetzt die linke Tür wieder zur Hand und legen Sie sie mit der Innenseite nach oben auf Ihre Arbeitsfläche. Die vier Laschen auf dem Panel, die durch die Pfeile auf dem Foto markiert sind, müssen in die durch die Kreise markierten Schlitzte eingesetzt werden.





**6** Beginnen Sie mit den beiden Laschen an der kürzeren Seite des Panels, sie werden in die entsprechenden Schlitze in der Tür eingeführt. Achten Sie darauf, dass Sie den Seitenspiegel bei diesem Vorgang nicht beschädigen.



**7** Schieben Sie dann die beiden verbleibenden Laschen in ihre Schlitze. Üben Sie leichten Druck aus, um sie vollständig einzusetzen.



**8** Die linke Tür Ihres Modells hat nun eine Innenverkleidung.

# 07 - Der Fahrersitz

07A



07B



07C



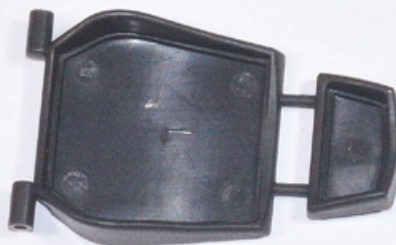
07D



07E



07F



07G



07H



PS05



## Bauteile

- 07A** Sitzbezug
- 07B** Sitzrahmen
- 07C** Sitzhalterung
- 07D** Verstellhebel
- 07E** Rückenlehnenbezug
- 07F** Rahmen der Rückenlehne
- 07G** Unterer Teil des Sitzes
- 07H** Kopfstützenbezug

## Schrauben

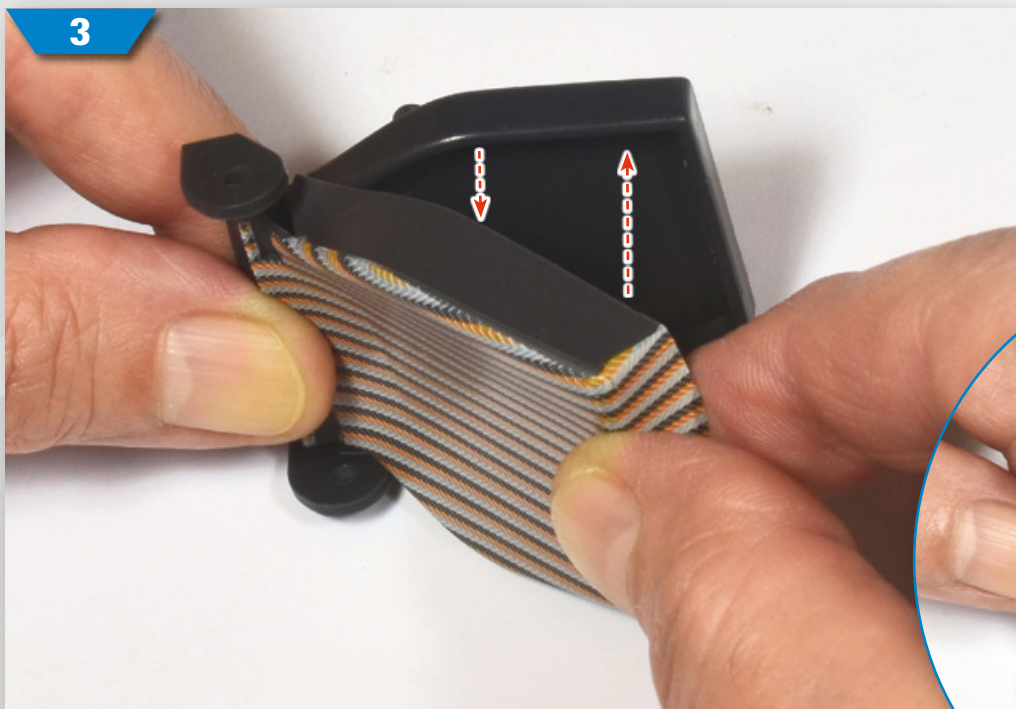
- PS05** fünf Schrauben (2,3x4 mm)



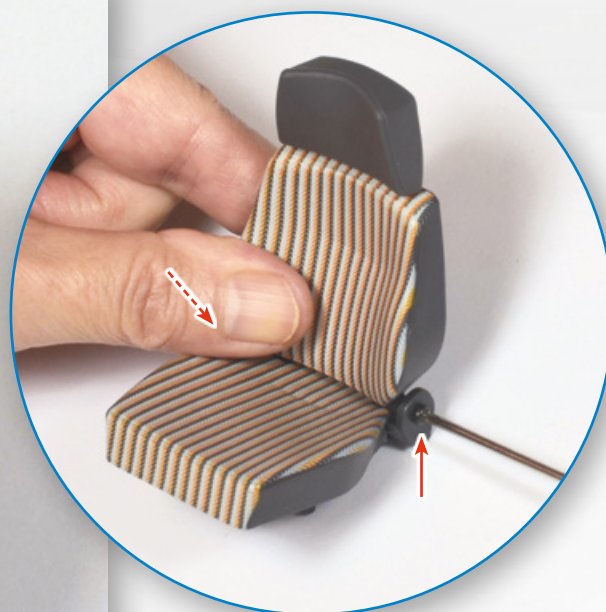
**1** Stecken Sie den Kopfstützenbezug auf den Rahmen der Rückenlehne.



**2** Stecken Sie dann auf die gleiche Weise den Rückenlehnenbezug auf den Rahmen der Rückenlehne.



**3** Stecken Sie den Sitzbezug auf den Rahmen des Sitzes. Um sicherzugehen, dass die Teile richtig angeordnet sind, sehen Sie sich die Fotos und Umrissse der Teile genau an.



**4** Bringen Sie den Sitz an der Rückenlehne an und richten Sie die Teile wie auf dem Foto gezeigt aus. Befestigen Sie sie mit zwei PS05-Schrauben (eine auf jeder Seite).



**5** Stecken Sie den Verstellhebel in das dafür vorgesehene Loch auf der linken Seite der Unterseite des Sitzes.



**6** Verbinden Sie den unteren Teil des Sitzes mit der Sitzhalterung. Richten Sie die Bauteile wie auf dem Bild gezeigt aus.



**7** Befestigen Sie den Sitz an der Halterung und richten Sie die Teile wie gezeigt aus. Ziehen Sie beiden PS05-Schrauben in den durch die Pfeile im Kreis markierten Löchern fest, um die Bauteile miteinander zu verbinden.



**8** Vergleichen Sie das Ergebnis mit dem Foto, um zu überprüfen, ob Sie den Fahrersitz richtig zusammengebaut haben.

# 08 - Die Felge eines Rades



## Bauteile

**08A** Äußerer Teil der Felge

**08B** Innerer Teil der Felge

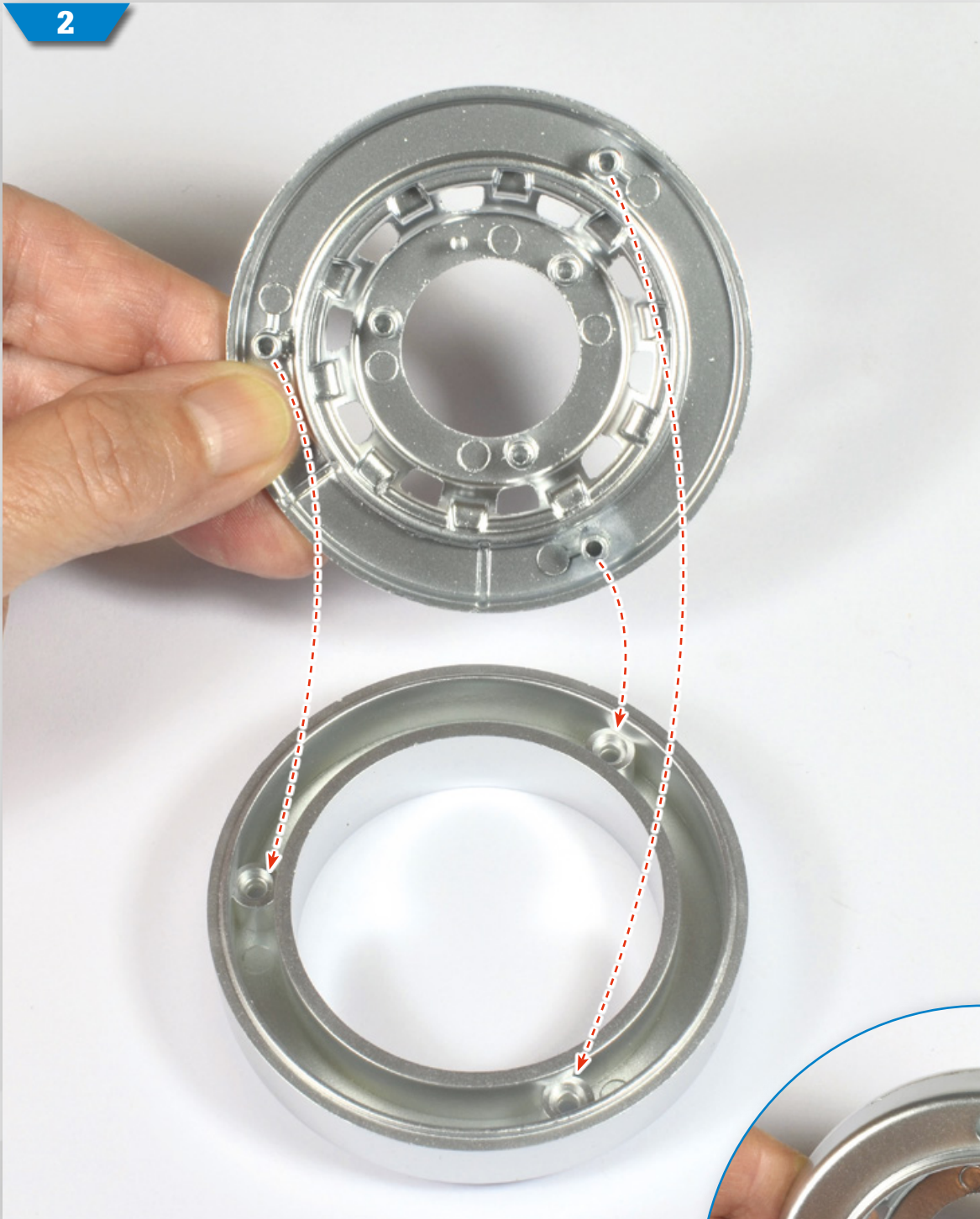
## Schrauben

**DS01** vier Schrauben (2,3x4 mm)

**1** Legen Sie die beiden Teile der Felge mit der Innenseite nach oben auf Ihre Arbeitsfläche. Achten Sie auf die Pfeile auf den Fotos, die Ihnen zeigen, wie die Teile zusammengefügt werden müssen.

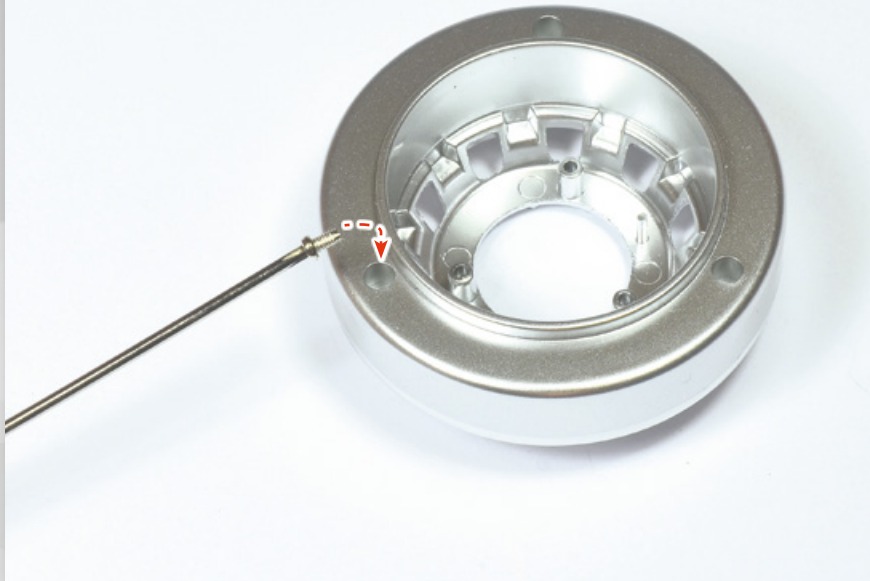


2



**2** Fügen Sie den inneren Teil der Felge in den äußeren Teil ein und achten Sie darauf, dass sie exakt nach den Anweisungen auf dem Foto ausgerichtet sind.

3



**3** Beginnen Sie mit der Befestigung der beiden Felgenteile, indem Sie eine DS01-Schraube in eines der drei Löcher des inneren Teils stecken.

4



**4** Ziehen Sie die DS01-Schraube im Loch fest, aber ziehen Sie sie nicht ganz fest an.





**5** Setzen Sie nun die restlichen DS01-Schrauben in die verbleibenden Löcher ein und ziehen Sie alle Schrauben fest.



**6** So sieht die erste Felge Ihres Modells am Ende dieser Bauphase aus.

