

IVECO *TurboStar*

190-48



25-28



hachette

25 - Ölwanne und Luftfilter



Bauteile

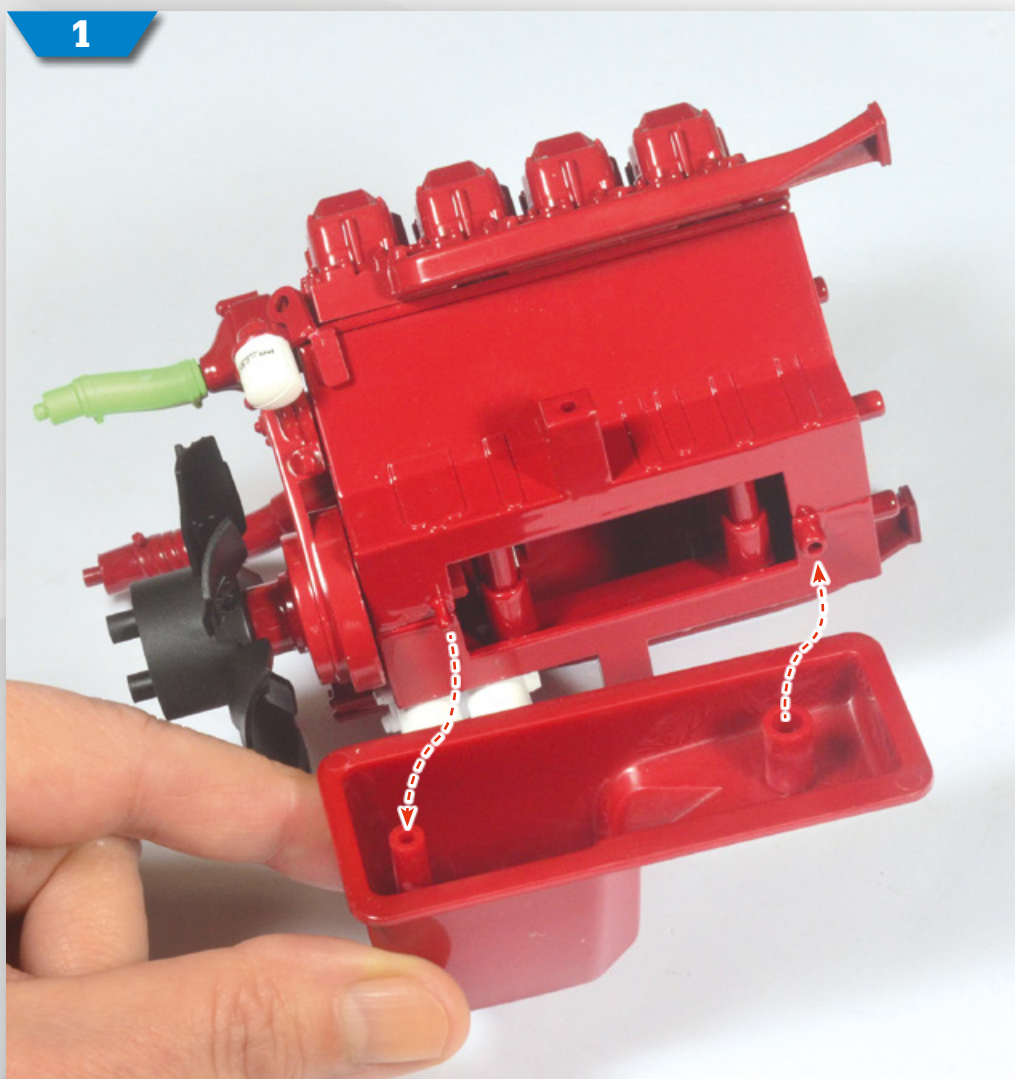
25A Ölwanne

25B Luftfilter

Schrauben

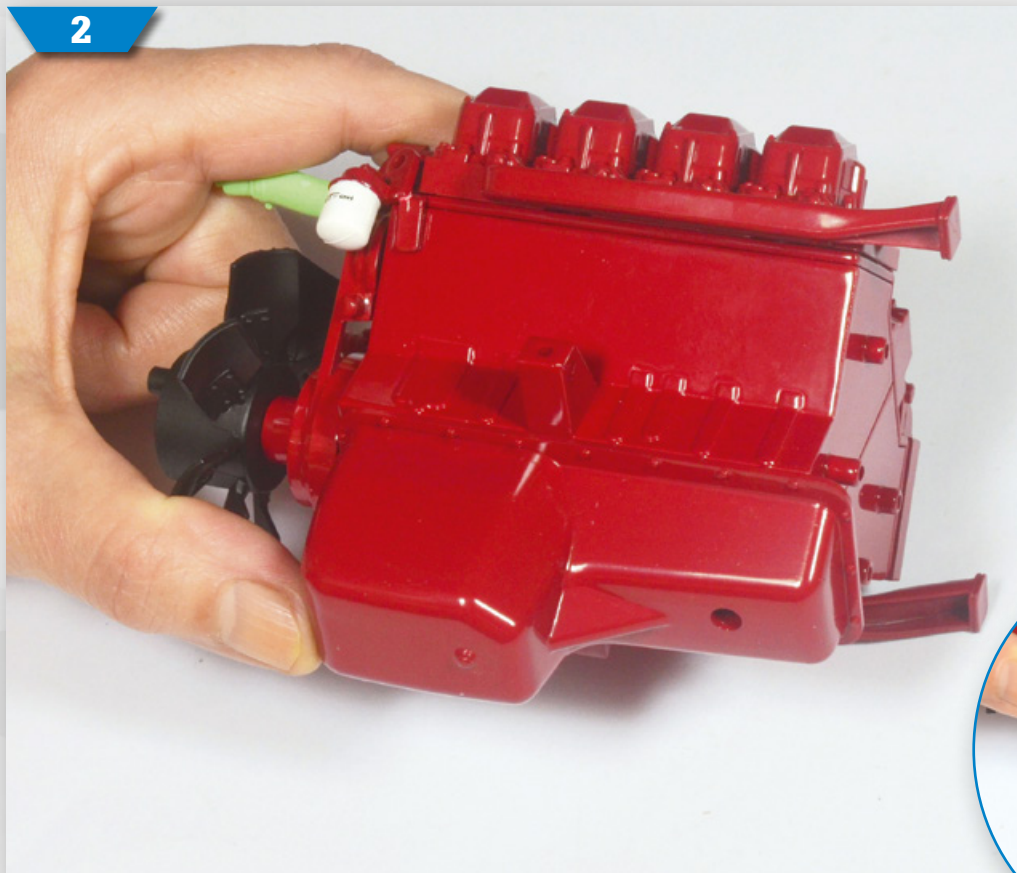
DS01 zwei Schrauben (2,2x4 mm)

PS32 zwei Schrauben (1,8x4 mm)

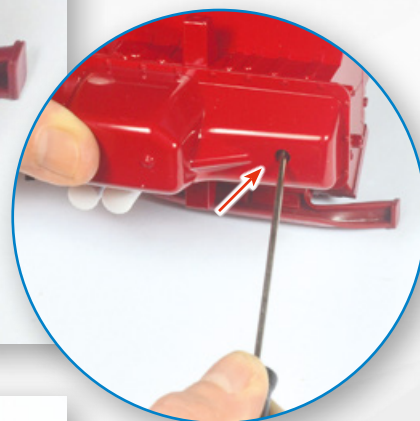


1 Nehmen Sie den Motor Ihres Modells wieder zur Hand, an dem Sie in Bauphase 24 gearbeitet haben. Montieren Sie die Ölwanne an der Unterseite der Baugruppe und richten Sie die Teile wie auf dem Foto gezeigt aus.

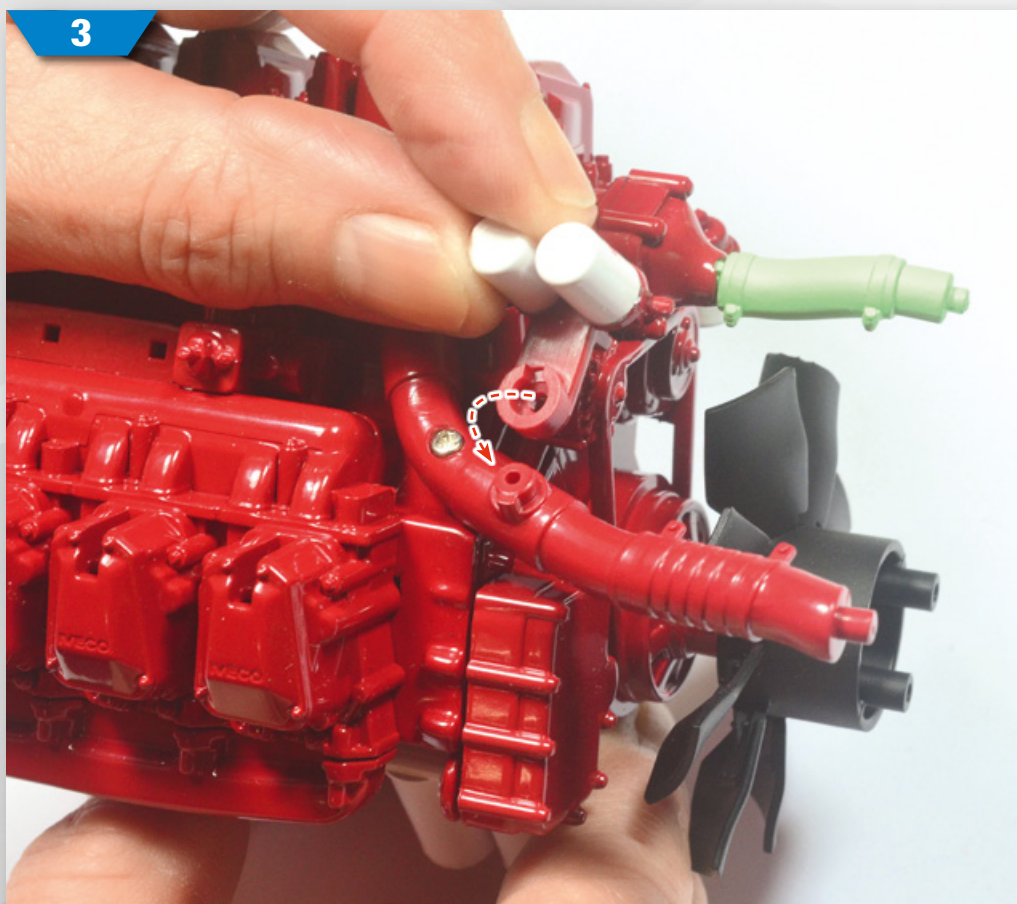
2



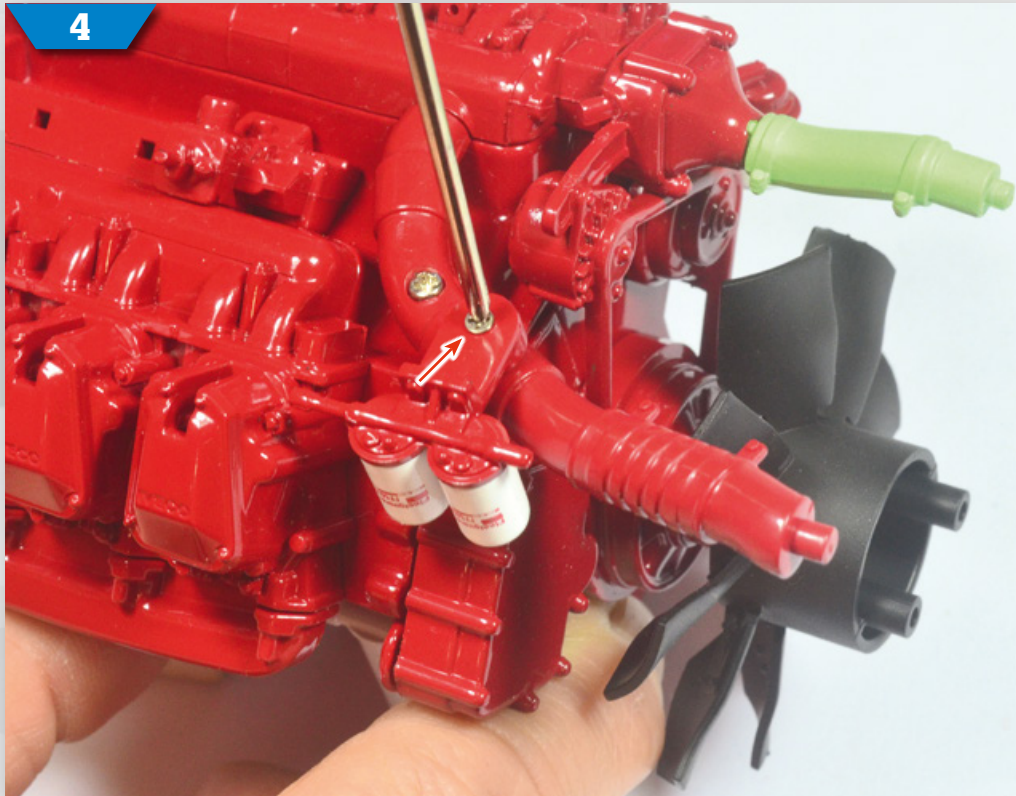
2 Vergewissern Sie sich, dass die Ölwanne wie in der Abbildung gezeigt ausgerichtet ist und befestigen Sie sie mit einer DS01-Schraube am Motor.



3

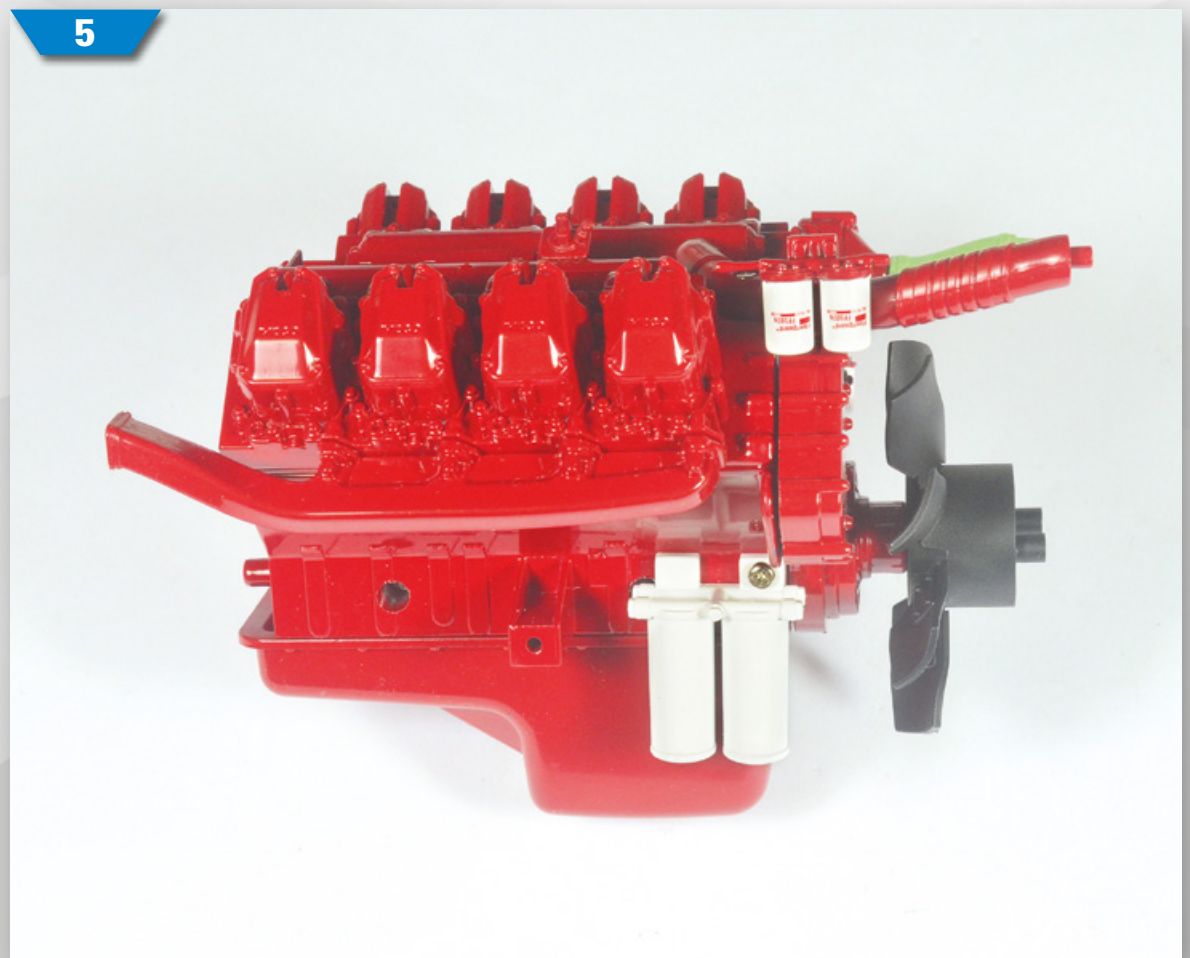


3 Setzen Sie die Luftfilter an der vorgesehenen Stelle am Anschlussrohr des Kühlers ein, wie auf dem Foto gezeigt.

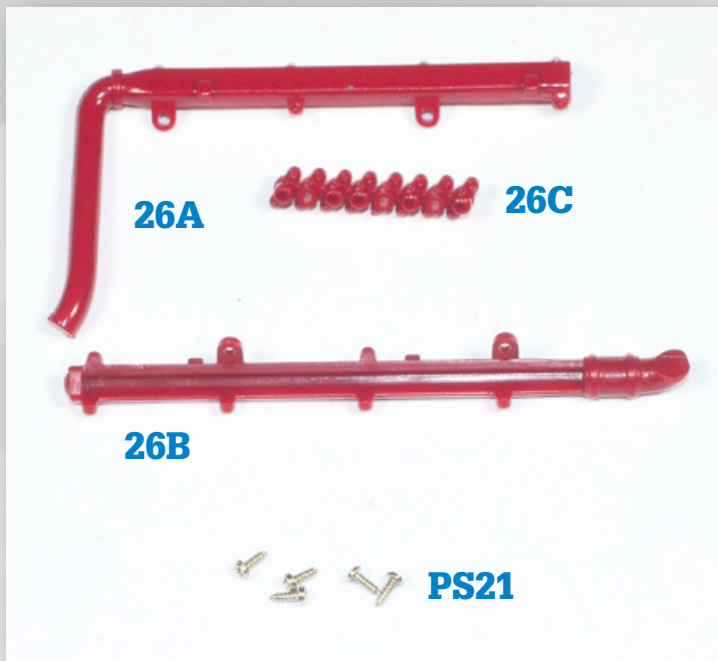


4 Verwenden Sie eine PS32-Schraube, um die Luftfilter am Anschlussrohr des Kühlers zu befestigen.

5 Prüfen Sie anhand des Fotos, ob Sie die Ölwanne und die Luftfilter korrekt eingebaut haben.



26 - Kühlerrohre und Zündkerzenstecker

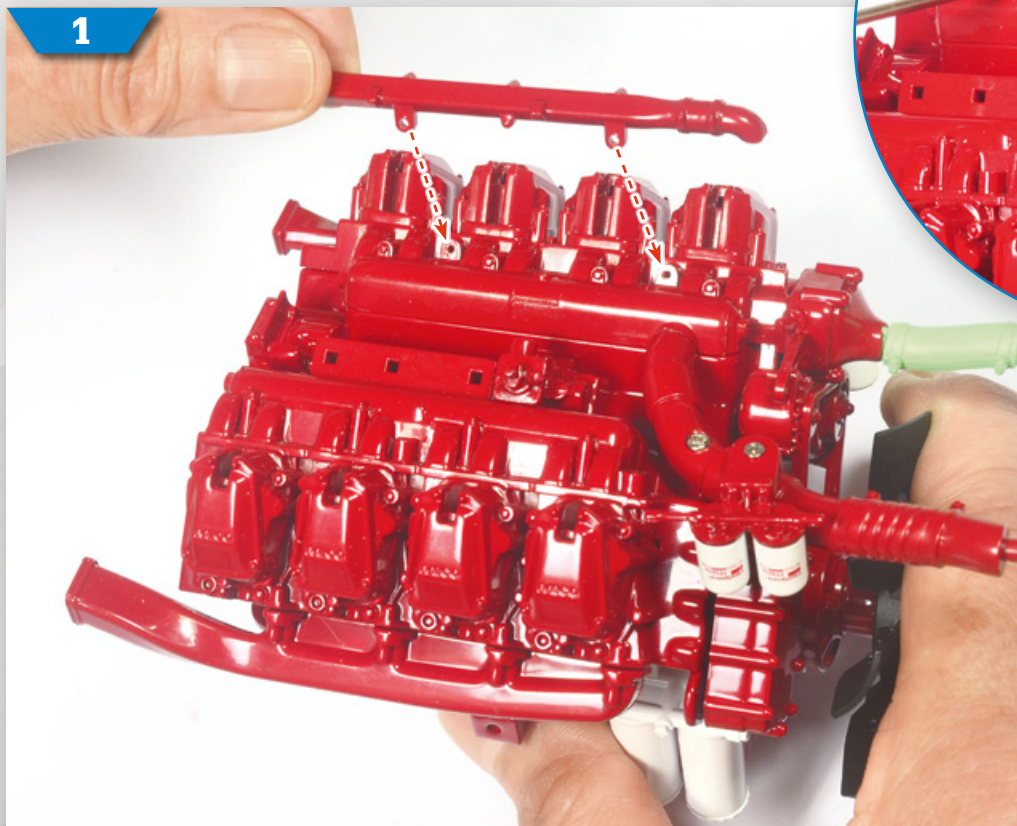
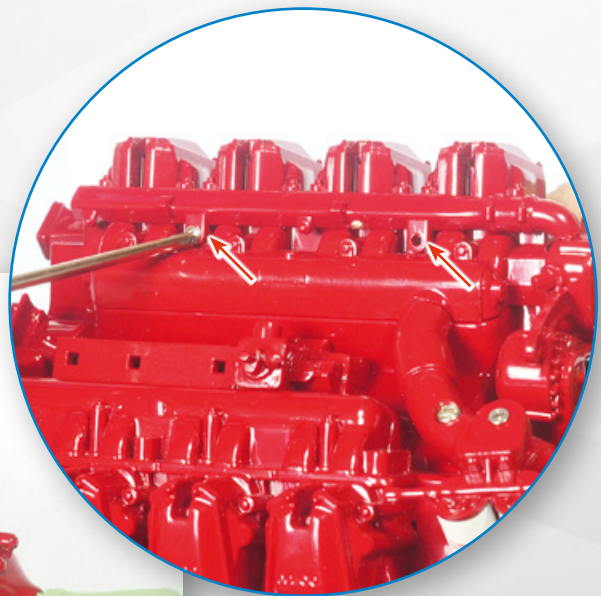


Bauteile

- 26A** Gebogenes Rohr
- 26B** Gerades Rohr
- 26C** Kabelstecker der Zündkerzen

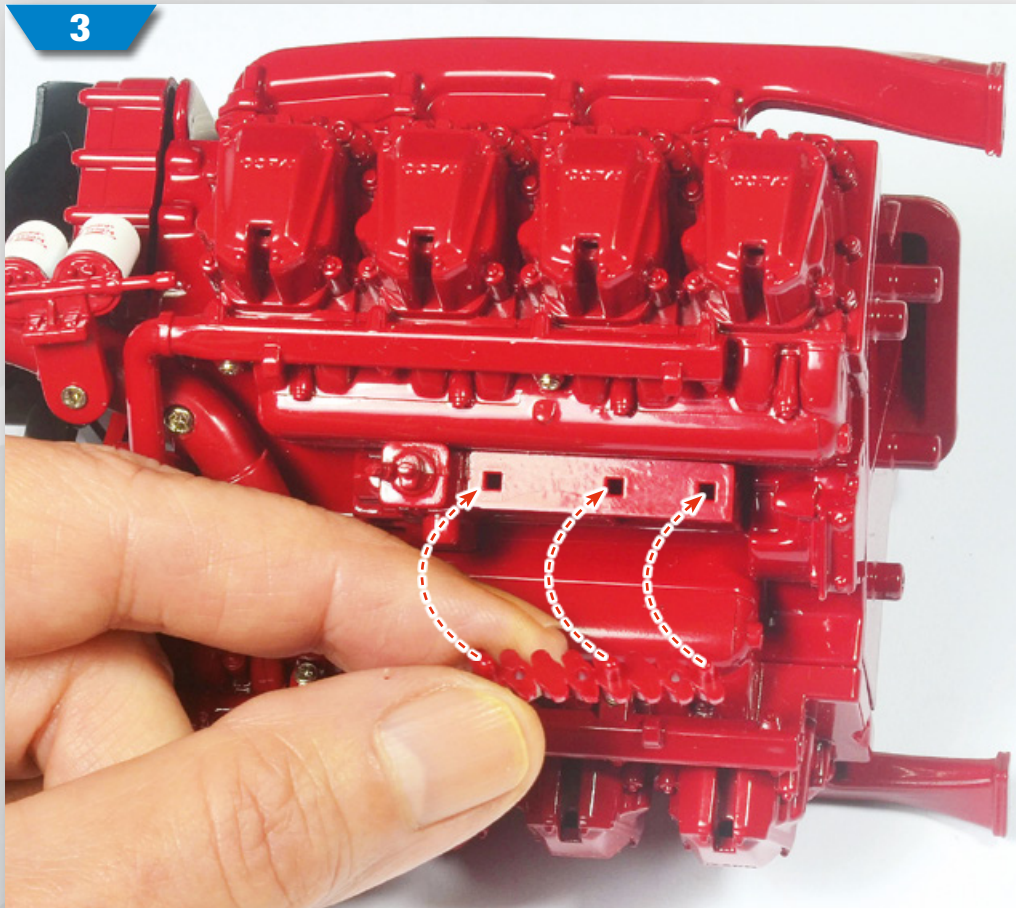
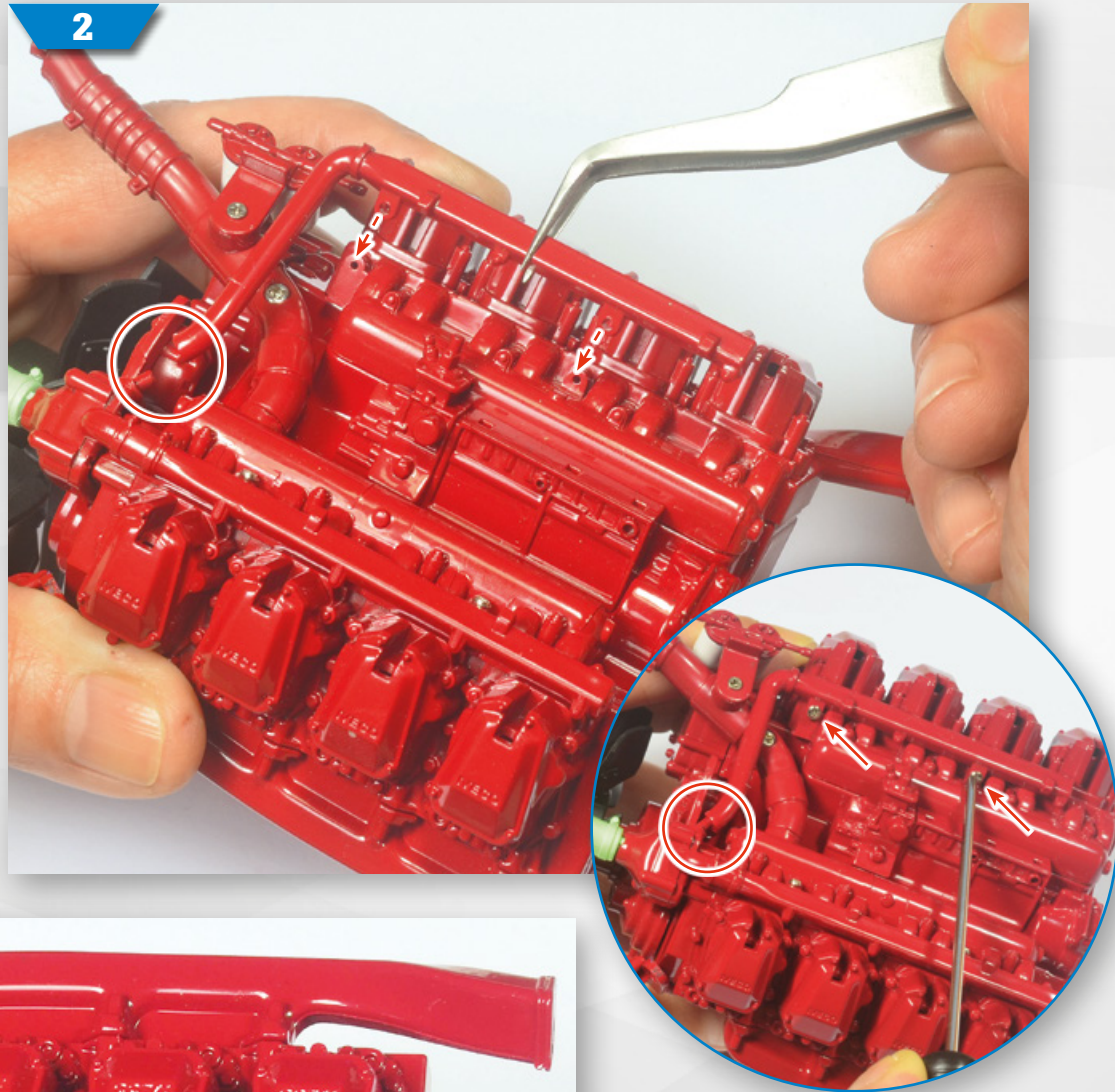
Schrauben

- PS21** fünf Schrauben (1,2x4 mm)



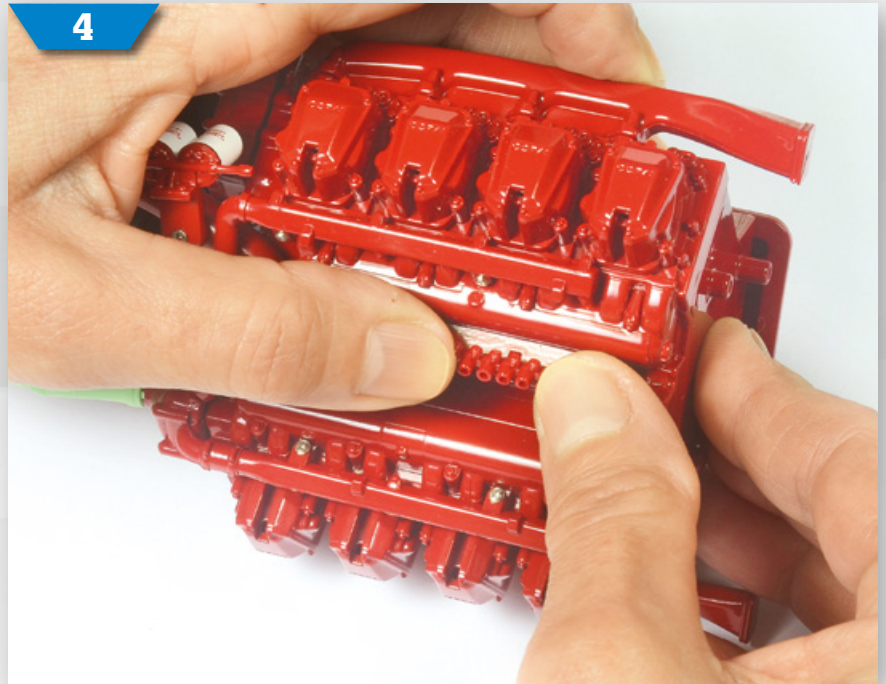
1 Nehmen Sie den Motor Ihres Modells wieder zur Hand, an dem Sie in Bauphase 25 gearbeitet haben. Richten Sie die Teile wie auf dem Foto gezeigt aus und montieren Sie das gerade Rohr am linken Ventildeckel. Befestigen Sie die Teile mit zwei PS21-Schrauben aneinander.

2 Setzen Sie das gebogene Rohr wie gezeigt auf den rechten Ventildeckel und schieben Sie das Ende des Rohrs über den im Bild eingekreisten Stift. Richten Sie die Bohrungen am Rohr mit den Löchern des Deckels aus, wie durch die Pfeile angedeutet, und fixieren Sie die Teile mit zwei PS21-Schrauben aneinander (Detailbild).

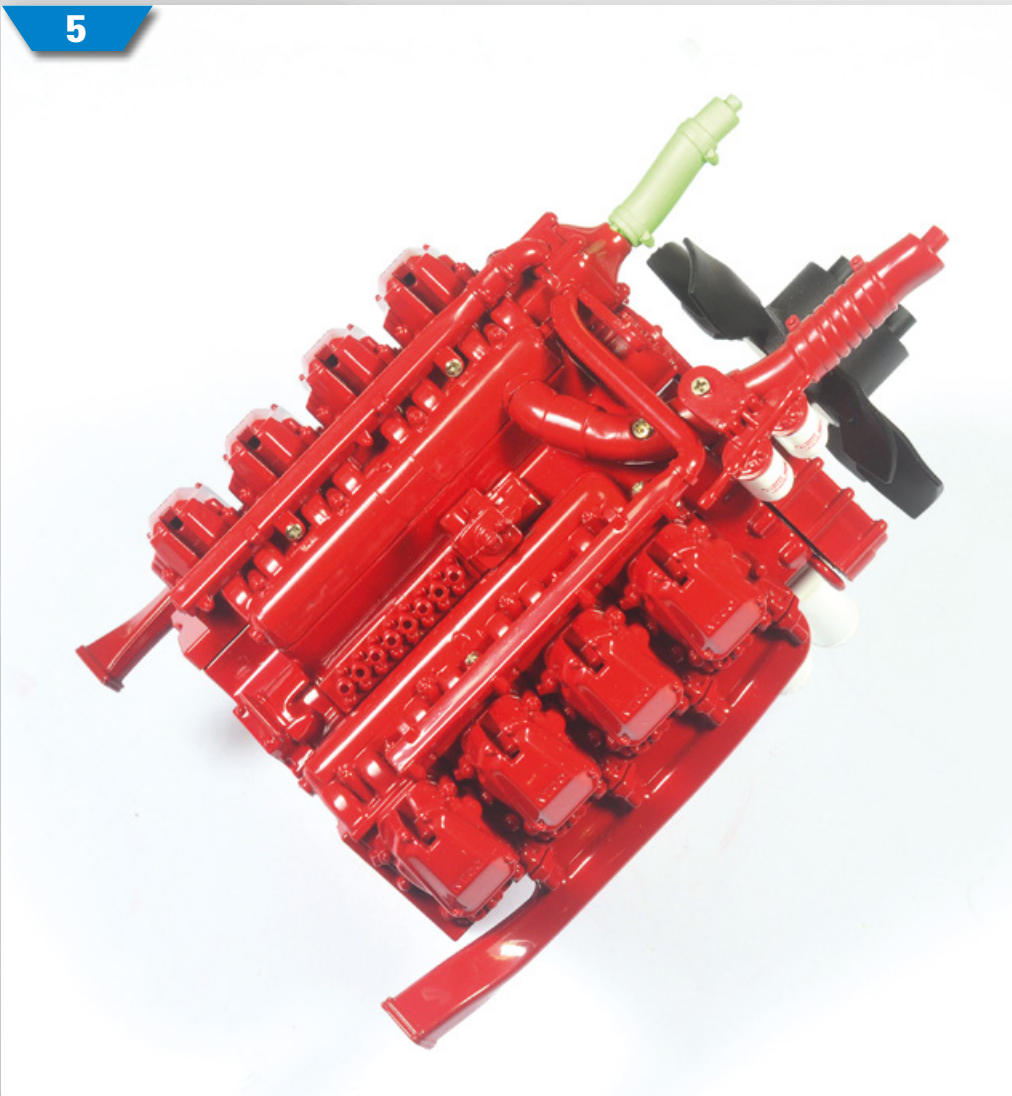


3 Richten Sie den Kabelstecker der Zündkerzen wie gezeigt aus und setzen Sie seine drei Zapfen in die Löcher des Zündverteilers.

4 Üben Sie leichten Druck aus, um den Kabelstecker mit dem Rest der Baugruppe zu verbinden.



5



5 So sieht der Motor Ihres Modells nach dem Einbau der beiden Kühlerrohre und des Kabelsteckers der Zündkerzen aus.

27 - Die Rückwand des Motors

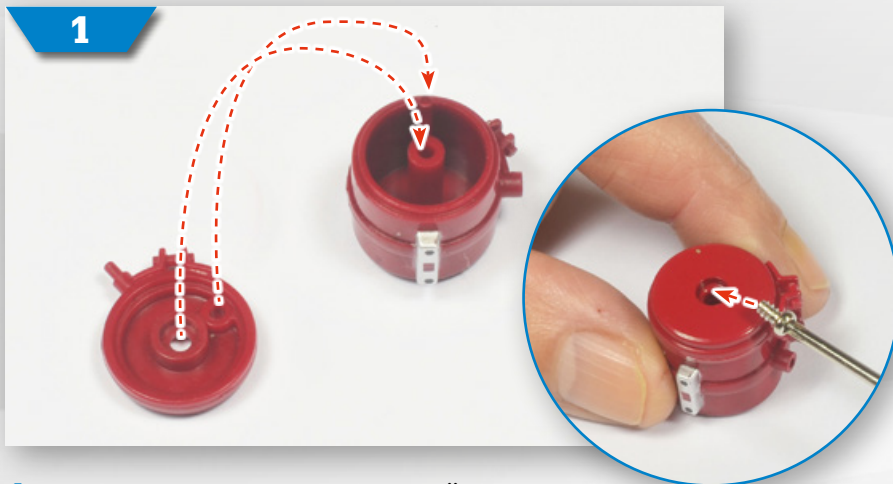


Bauteile

- 27A** Rückwand des Motors
- 27B** Luftkompressor Teil 1
- 27C** Luftkompressor Teil 2
- 27D** Rohr
- 27E** Verschluss
- 27F** Oberer Teil des Öltanks
- 27G** Ventil
- 27H** Unterer Teil des Öltanks

Schrauben

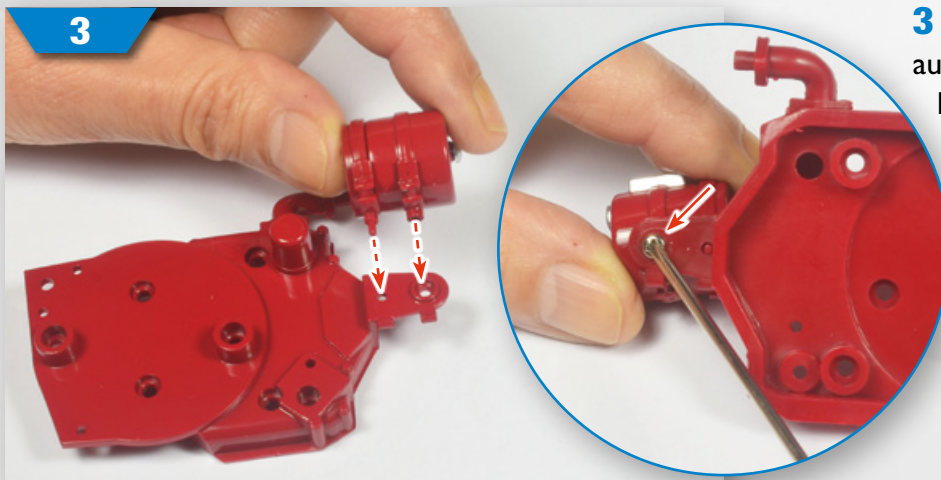
- PS01** vier Schrauben (1,8x3,5 mm)
- PS02** zwei Schrauben (2,3x4 mm)
- PS21** zwei Schrauben (1,2x4 mm)



1 Fügen Sie die beiden Teile des Öltanks wie angedeutet zusammen und befestigen Sie sie mit einer PS02-Schraube aneinander.

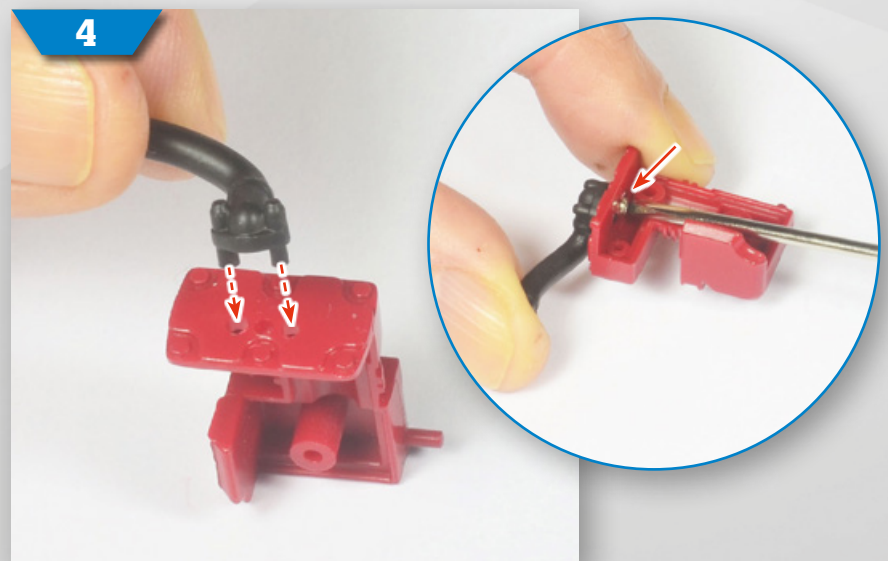


2 Stecken Sie den Verschluss in das Loch im oberen Bereich des Öltanks.

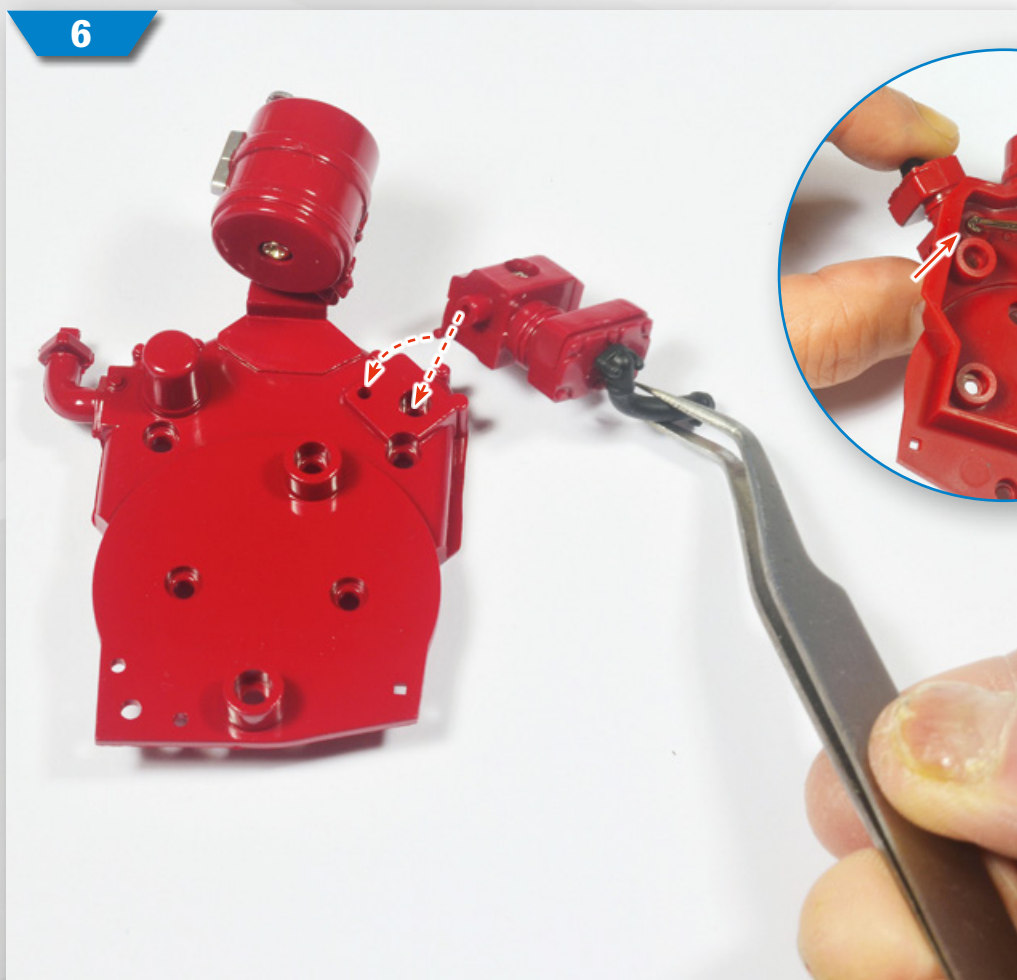
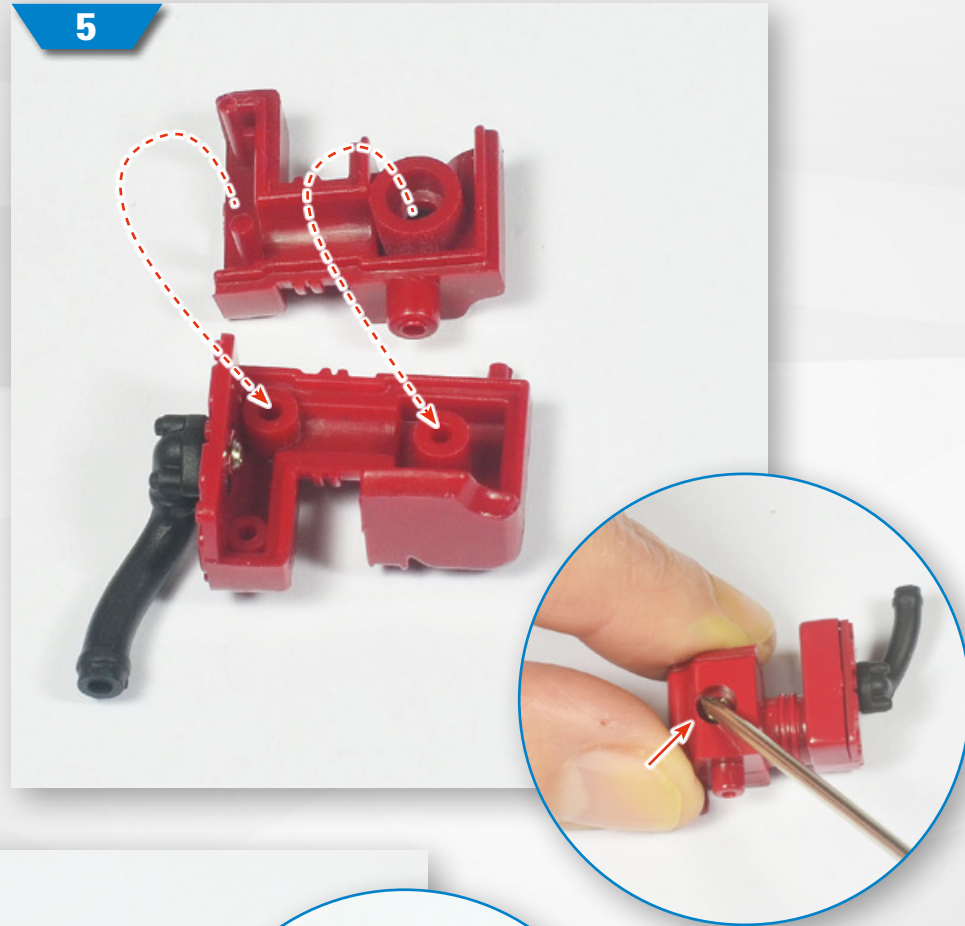


3 Setzen Sie den Öltank wie angedeutet auf die Halterung an der Rückwand des Motors. Drehen Sie die Baugruppe um und fixieren Sie die Teile mit einer PS01-Schraube.

4 Schließen Sie den Schlauch an Teil I des Luftkompressors an. Ziehen Sie eine PS21-Schraube in der Bohrung fest, auf die der Pfeil im runden Bild zeigt.



5 Verbinden Sie die beiden Teile des Luftkompressors miteinander, wie angedeutet. Ziehen Sie anschließend eine PS01-Schraube in dem Loch fest, auf das der Pfeil im runden Bild weist.



6 Installieren Sie den Luftkompressor in der auf dem Foto gezeigten Position auf der Rückwand des Motors. Drehen Sie die Baugruppe um und verbinden Sie die Teile mit einer PS01-Schraube aneinander.



7 Installieren Sie das Ventil an dem Ende des Rohrs, das aus der Motorrückwand herausragt, wie auf dem Foto gezeigt.



8 Prüfen Sie anhand des Fotos, ob Sie alle Bauteile korrekt montiert haben.

28 - Anlasser und ein Teil des Getriebes

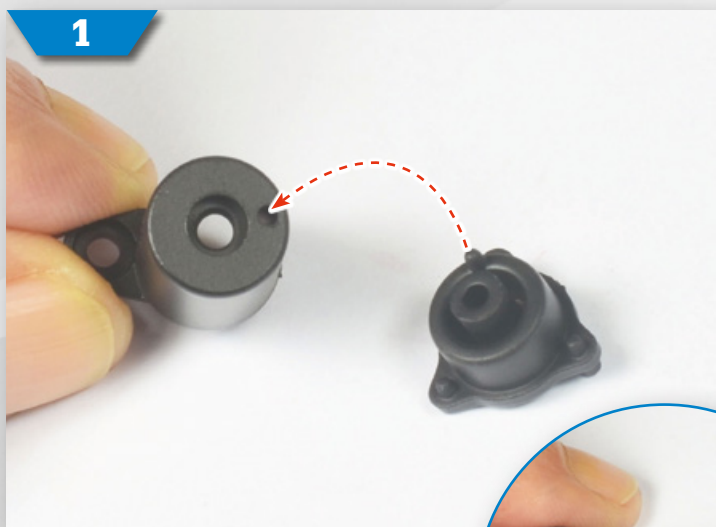


Bauteile

- 28A** Vorderseite des Getriebes
- 28B** Abdeckung des Anlassers
- 28C** Anlassergehäuse
- 28D** Halterung für den Anlasser

Schrauben

- DS01** fünf Schrauben (2,3x4 mm)
- PS05** sechs Schrauben (2,3x4 mm)

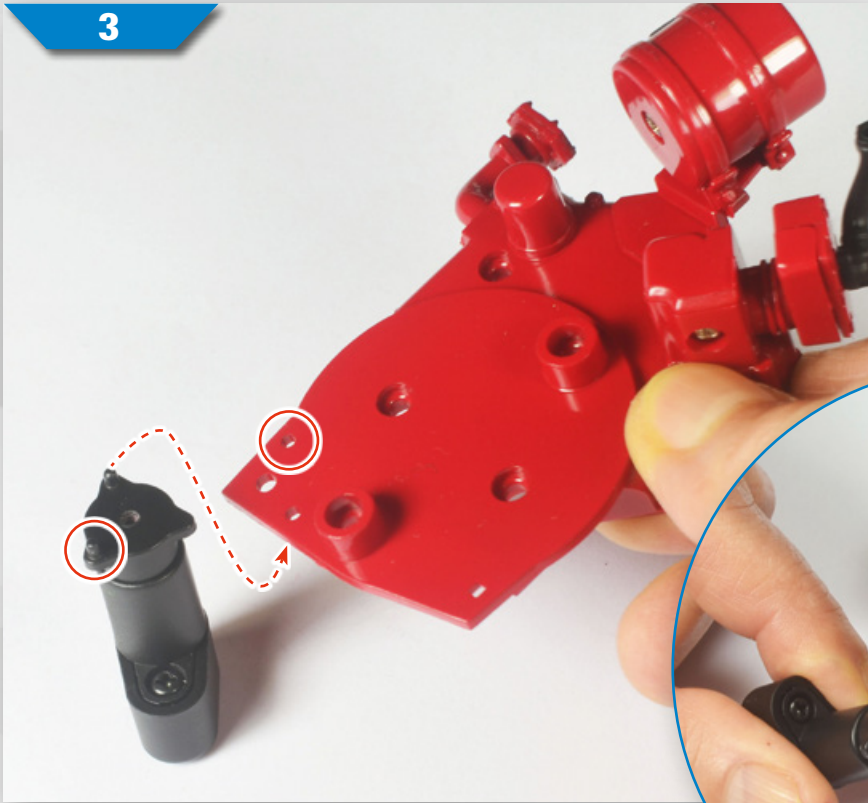


1 Fügen Sie die Abdeckung und das Gehäuse des Anlassers zusammen. Fixieren Sie die Teile aneinander, indem Sie eine PS05-Schraube vom Anlassergehäuse aus festziehen.

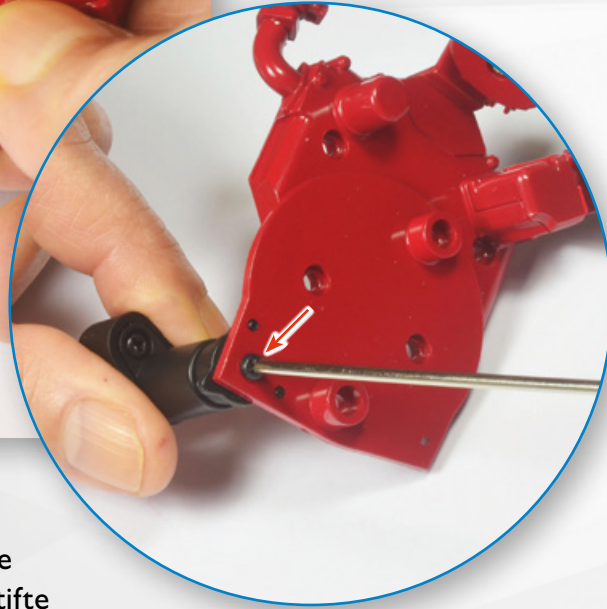


2 Bringen Sie den Anlasser an seiner Halterung an und befestigen Sie die Teile mit einer PS05-Schraube.

3

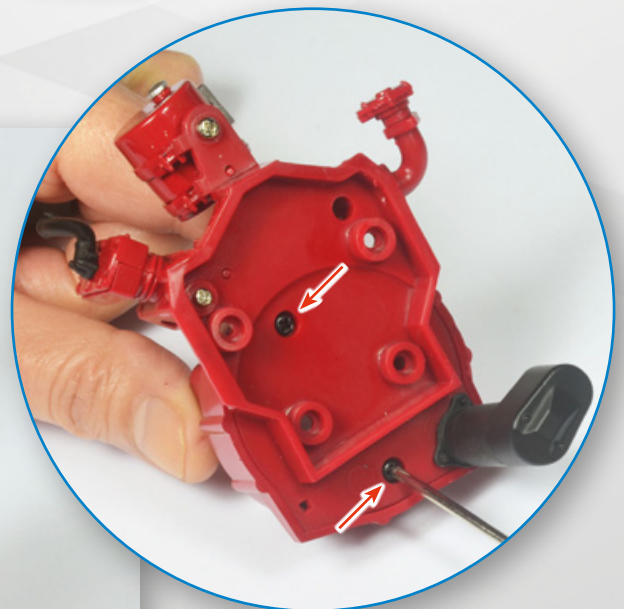


3 Nehmen Sie jetzt die Rückwand des Motors wieder zur Hand, an der Sie in Bauphase 27 gearbeitet haben. Montieren Sie den Anlasser wie gezeigt an der Innenseite der Rückwand. Befestigen Sie die Teile mit einer PS05-Schraube, wie auf dem runden Bild gezeigt.

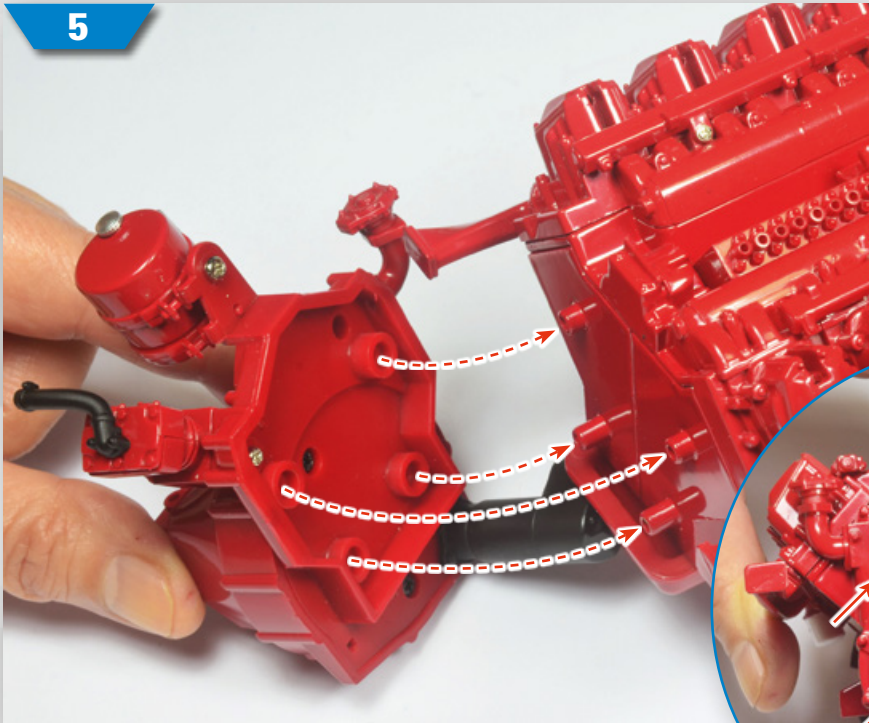


4 Setzen Sie die beiden Zapfen an der Vorderseite des Getriebes in die eingekreisten perforierten Stifte der Rückwand. Drehen Sie die Baugruppe auf den Kopf und befestigen Sie die Teile mit zwei PS05-Schrauben aneinander.

4



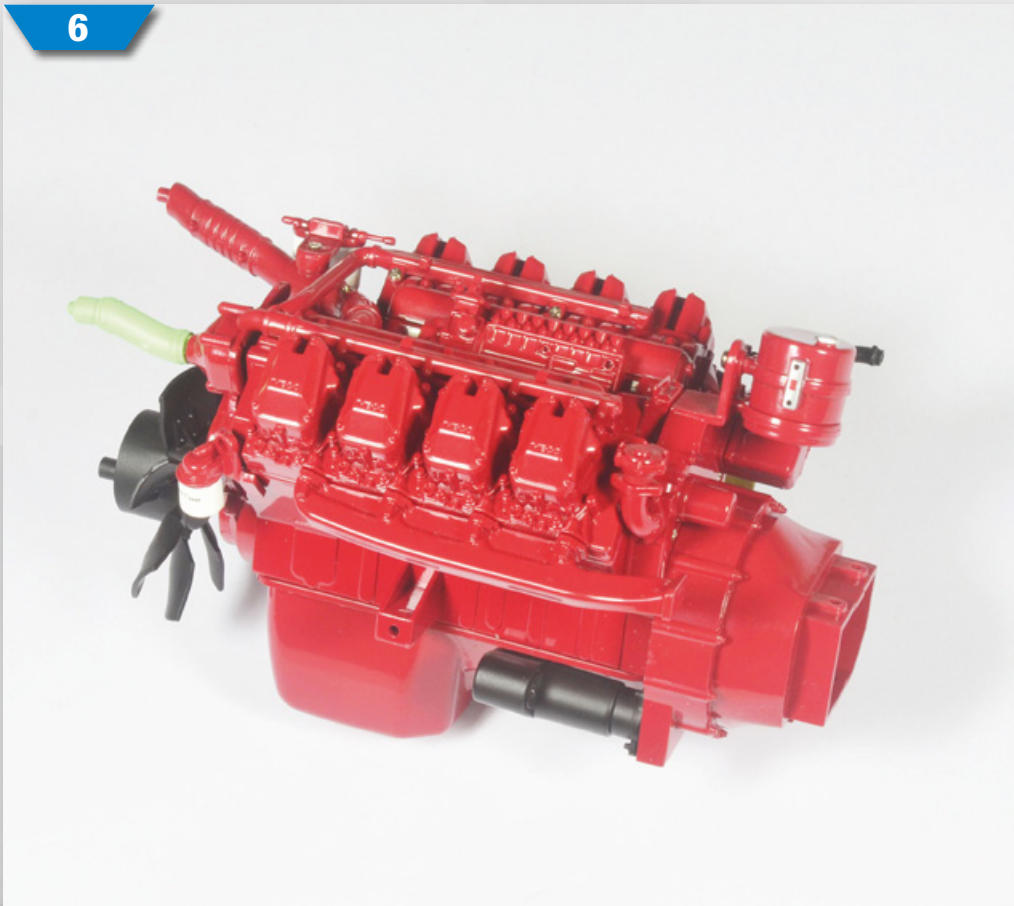
5



5 Nehmen Sie jetzt den Motor Ihres Modells wieder zur Hand, an dem Sie in Bauphase 26 gearbeitet haben. Verbinden Sie die Rückwand mit dem Rest des Motors, indem Sie die Teile wie auf dem Foto gezeigt ausrichten und die gelochten Stifte der Rückwand auf die entsprechenden Zapfen des Motors stecken. Ziehen Sie vier DS01-Schrauben an den Stellen fest, auf die die Pfeile weisen (rundes Bild), um die Teile aneinander zu fixieren.



6



6 So sieht der Motor Ihres Modells am Ende dieser Bauphase aus.