

# Die Haube des Anhängers

In dieser Ausgabe montieren Sie die Griffe, die Scharniere und einen der Hebel aus Ausgabe 116 an die Haube Ihres Anhängers.

117A



CP



DM

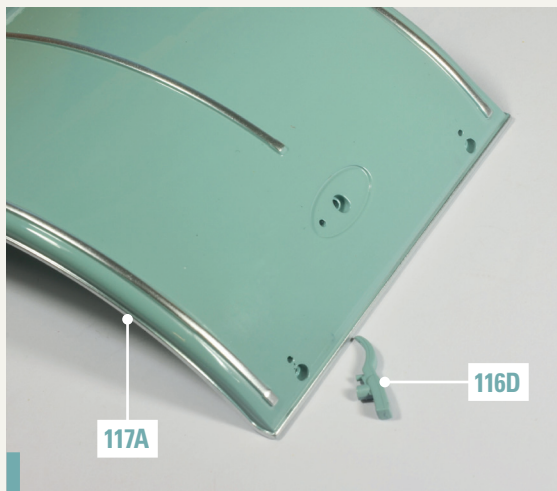


## BAUTEILE IM ÜBERBLICK

**117A** Haube

**CP** drei Schrauben (1.7 x 3 mm)  
**DM** vier Schrauben (2 x 4 mm)

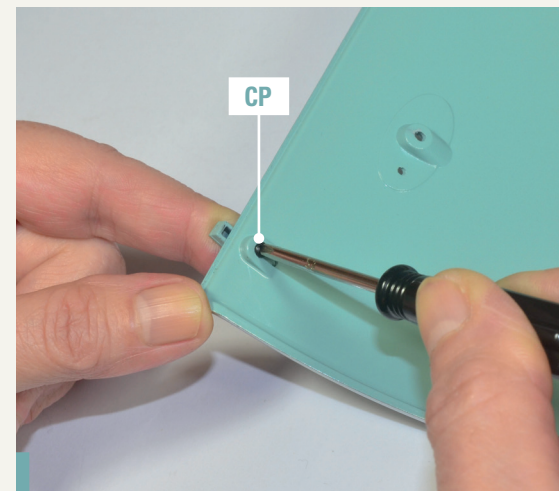
## BAUANLEITUNG



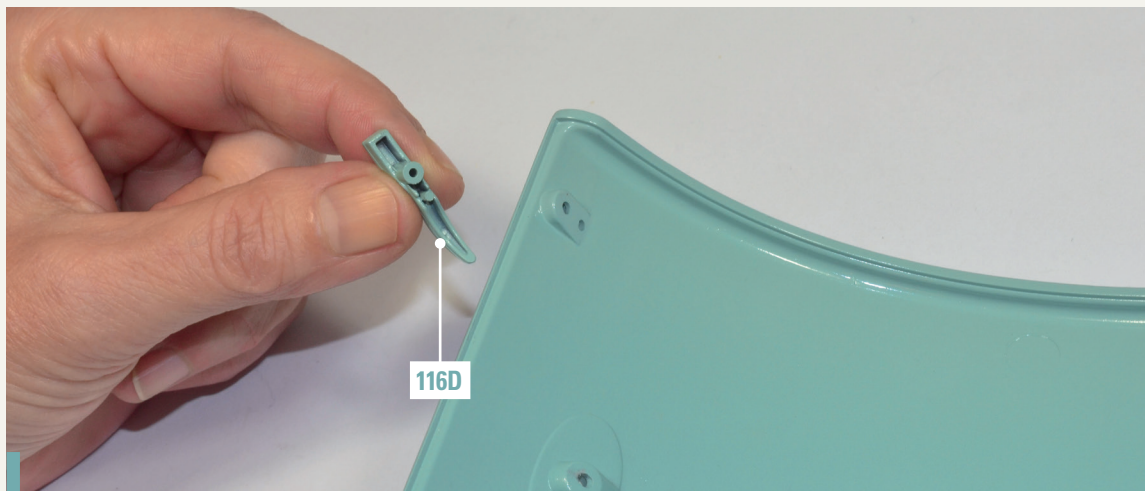
**117-1.** Legen Sie die Haube 117A und einen der Griffe 116D, die Sie in Ausgabe 116 erhalten haben, auf Ihre Arbeitsplatte.



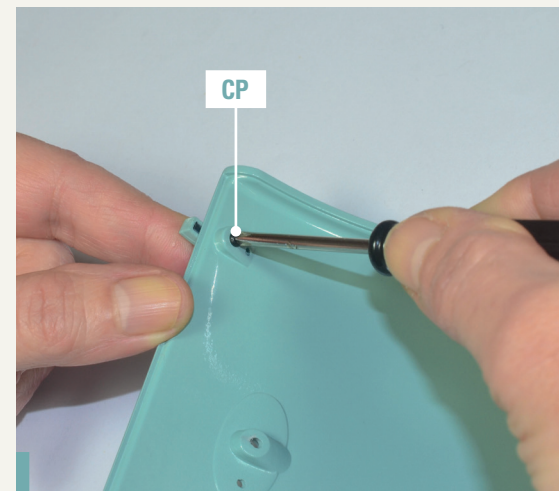
**117-2.** Bringen Sie den Griff 116D in der auf dem Foto gezeigten Position am hinteren Profil der Haube an. Die Teile können nur in eine Richtung ausgerichtet werden.



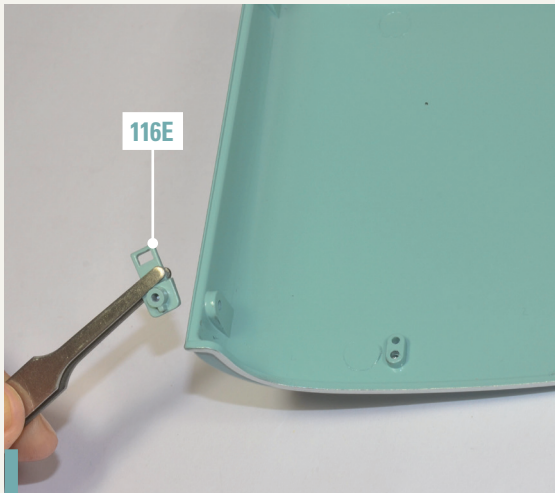
**117-3.** Befestigen Sie den Griff von der Innenseite der Haube mit einer Schraube CP.



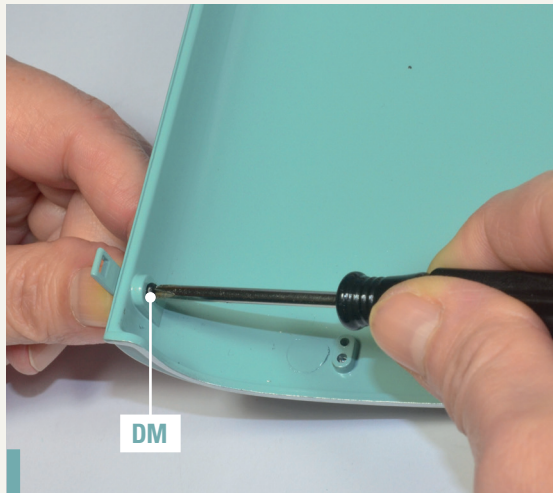
**117-4.** Nehmen Sie den zweiten Griff 116D zur Hand und setzen Sie ihn in die andere Position in der Haube ein. Auch hier gibt es nur eine Einbaurichtung.



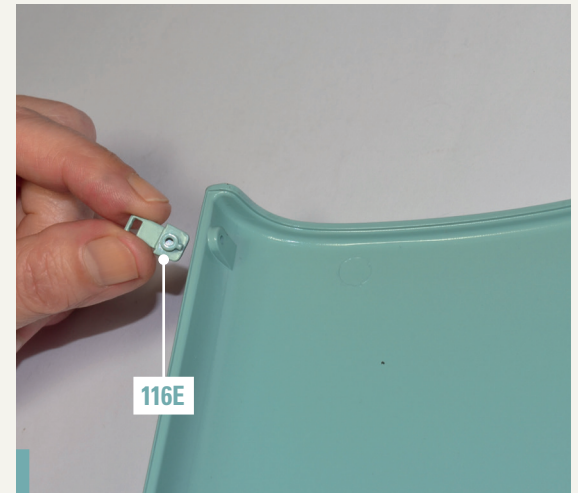
**117-5.** Ziehen Sie eine Schraube CP von innen in dem auf dem Foto gezeigten Loch an, um den Griff an der Haube zu befestigen.



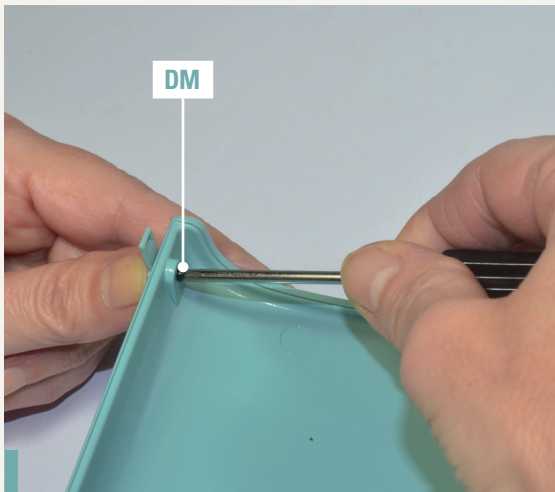
**117-6.** Nehmen Sie nun die beiden Scharniere 116E zur Hand, die Sie ebenfalls mit Ausgabe 116 erhalten haben. Setzen Sie einen davon in eine der Vertiefungen am vorderen Profil der Haube ein. Die Teile können nur in eine Richtung ausgerichtet werden.



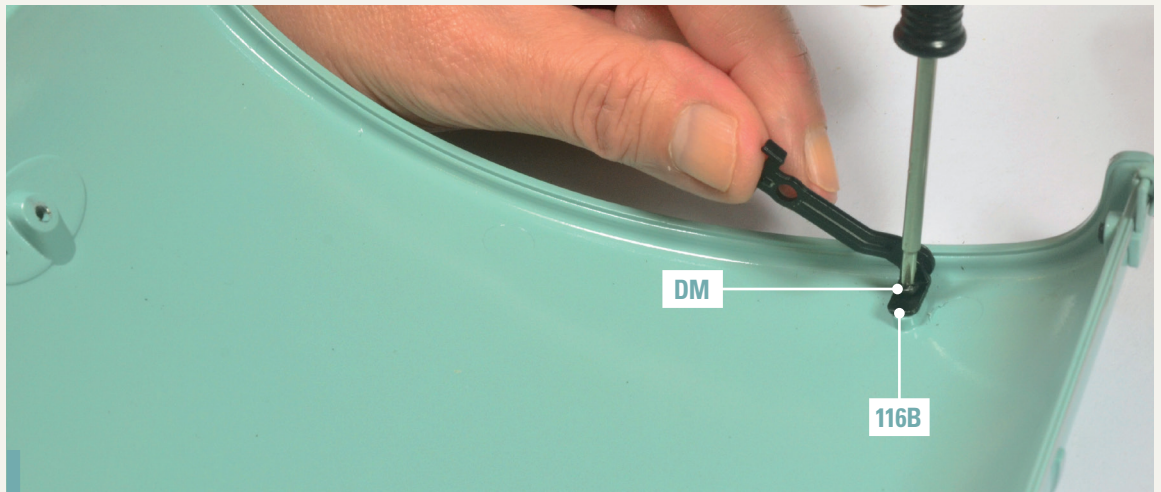
**117-7.** Befestigen Sie das Scharnier mit einer Schraube DM an der Haube.



**117-8.** Montieren Sie das zweite Scharnier 116E in der anderen Vertiefung der Haube.



**117-9.** Sichern Sie das zweite Scharnier mit einer weiteren Schraube DM an der Haube.



**117-10.** Nehmen Sie den Hebel 2 zur Hand, den Sie in Ausgabe 116 zusammengebaut haben. Setzen Sie die Halterung 116B in die entsprechende Position auf der Innenseite der Haube neben die Scharniere. Richten Sie die Teile wie abgebildet aus und befestigen Sie sie mit einer Schraube DM.

### BAUFORTSCHRITT

So sieht die Haube des Anhängers nach dem Einbau von Griffen, Scharnieren und Hebel aus.

