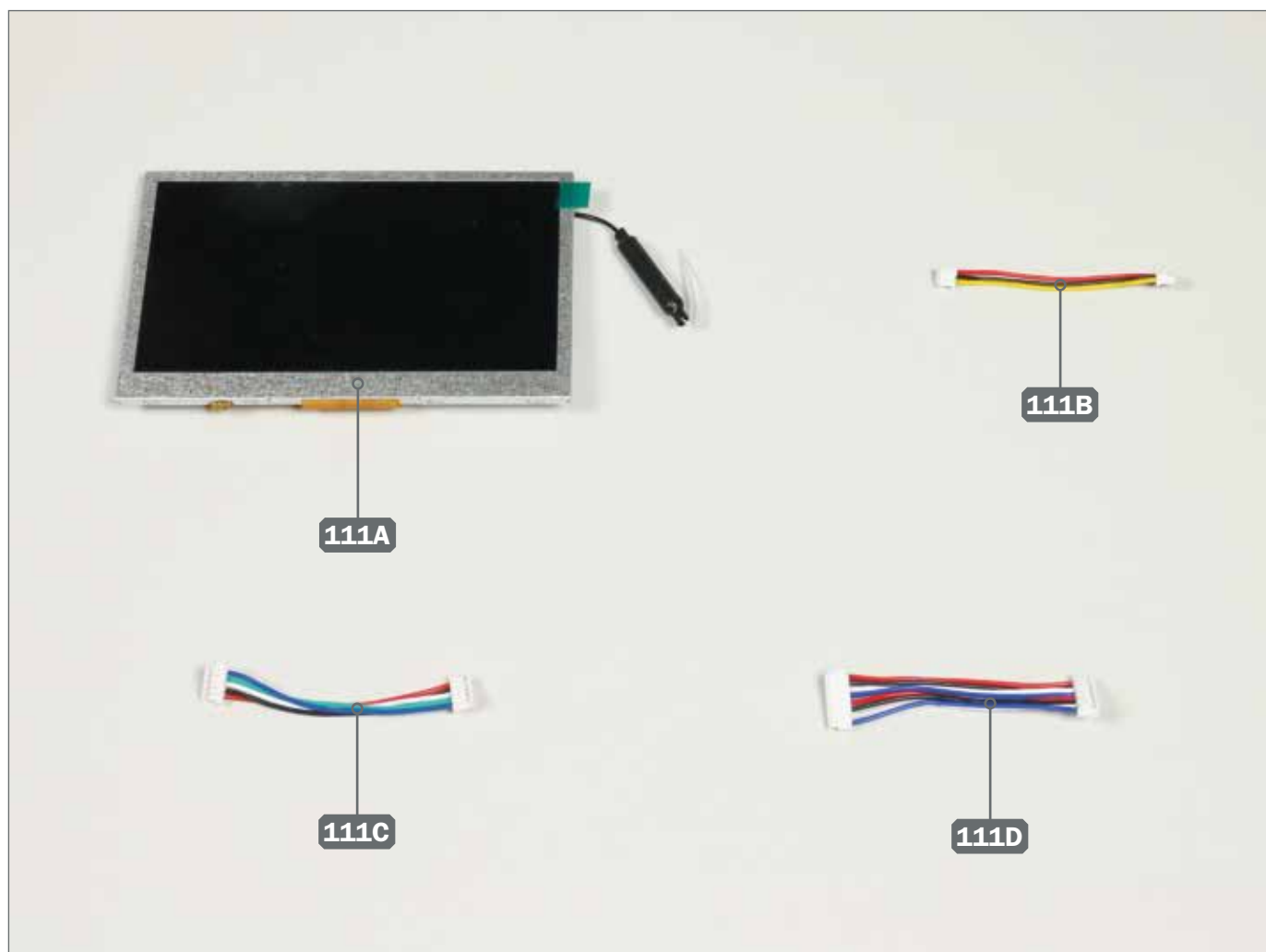


DER LCD-BILDSCHIRM

Der LCD-Bildschirm wird in das Vorderteil der Fernbedienung eingesetzt. Vier Kabel werden angeschlossen, die beiden Hälften der Fernbedienung zusammengefügt.



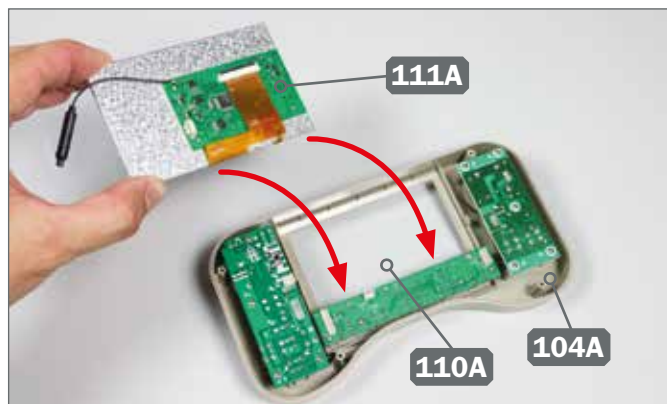
Ihre Bauteile im Überblick

Teilenummer	Name	Material
111A	LCD-Bildschirm mit Platine und Empfänger	–
111B	Kabel	–
111C	Kabel	–
111D	Kabel	–

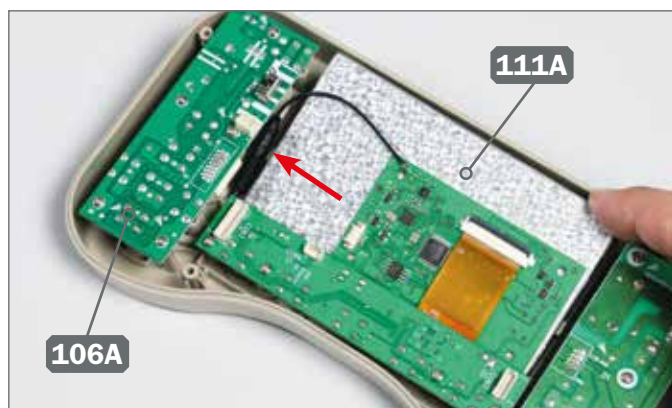
SCHRITT 1 ▶ Endmontage der Fernbedienung



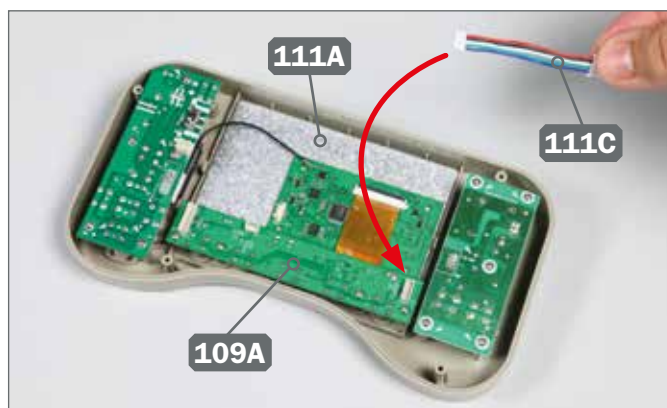
- 1** ▶ Entfernen Sie vorsichtig die Schutzfolie von dem LCD-Bildschirm 111A, wie angedeutet.



- 2** ▶ Legen Sie die Vorderseite der Fernbedienung 104A bereit. Drehen Sie den LCD-Bildschirm 111A um und setzen Sie seine Unterkante auf das untere Ende des Fensters 110A, wie es die Pfeile andeuten.



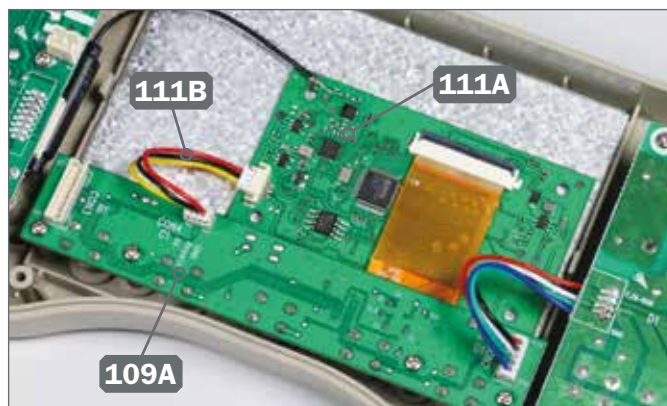
- 3** ▶ Versteuen Sie den Empfänger von 111A im Hohlraum unter der Platine 106A (Pfeil) und führen Sie die Oberkante vom Bildschirm langsam zum Fenster.



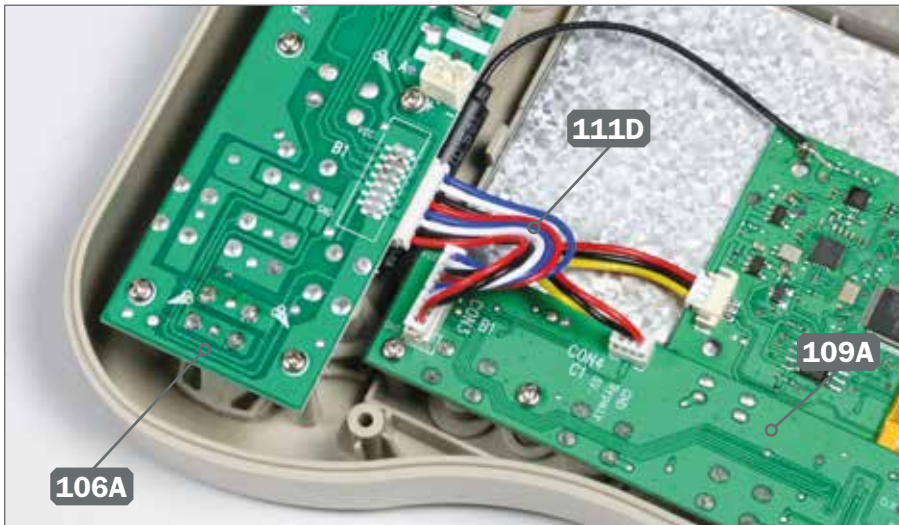
- 4** ▶ Der LCD-Bildschirm 111A ist vollständig eingesetzt. Fügen Sie einen Stecker vom Kabel 111C in den Port der Platine 109A ein, auf den der Pfeil weist.



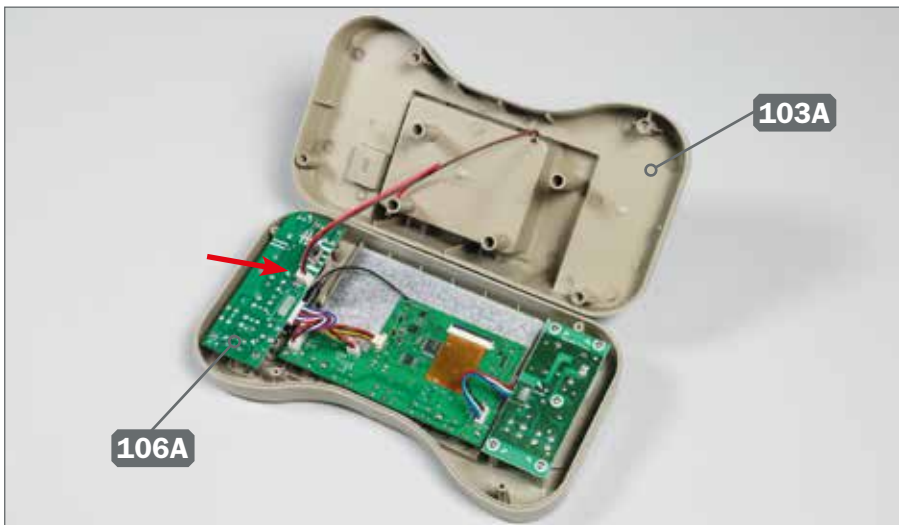
- 5** ▶ Der eine Stecker vom Kabel 111C ist mit dem Port der Platine 109A verbunden, der andere wird in den seitlichen Port der Platine 108A eingesetzt.



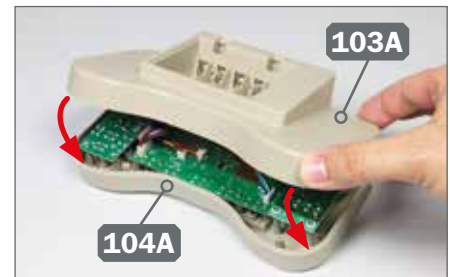
- 6** ▶ Nehmen Sie das Kabel 111B und verbinden Sie dessen zwei Stecker mit den Ports der Platinen 109A und 111A, wie abgebildet.



7 ▶ Nehmen Sie das Kabel 111D. Fügen Sie dessen zwei Stecker in die Ports der Platinen 106A und 109A ein.



8 ▶ Führen Sie die Rückseite der Fernbedienung 103A heran. Verbinden Sie dessen Stecker mit dem Port der Platine 106A (Pfeil). Drücken Sie anschließend Vorder- und Rückseite zusammen, wie im Detailbild gezeigt.



DAS BAUERGBNIS



▶ Der LCD-Bildschirm ist in die Fernbedienung eingefügt, vier Kabel sind angeschlossen. Die beiden Hälften der Fernbedienung sind zusammengesetzt.