

# ZWEITER WIRBELÖL-LUFTFILTER

Der zweite Wirbelöl-Luftfilter wird zusammengesetzt und in sein Luftfiltergehäuse eingebaut.



## Ihre Bauteile im Überblick

Teilenummer	Name	Material
128A	Filtergehäuse	Zink
128B	Deckel Luftfiltergehäuse	ABS
128C	fünf Verschlüsse	ABS
128D	Luftfilterhalterung	ABS
128E	Dichtung	Gummi
128F	Abdeckung	ABS

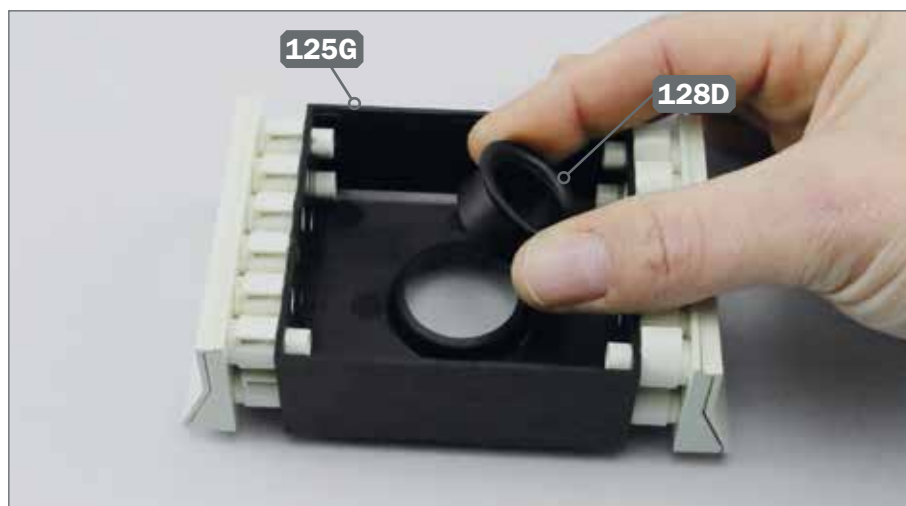
## SCHRITT 1 ► Montage des zweiten Wirbelöl-Luftfilters



- 1** ► Setzen Sie die Dichtung 128E wie abgebildet auf die Luftfilterhalterung 128D.



- 2** ► So sieht die korrekt auf der Luftfilterhalterung 128D sitzende Dichtung 128E aus.



- 3** ► Stecken Sie die Luftfilterhalterung 128D wie abgebildet in die mittlere Öffnung des Gehäuses 125G.



- 4** ▶ Setzen Sie den Filter 125F in sein Gehäuse 128A.



- 5** ▶ So sieht der korrekt im Gehäuse 128A eingesetzte Filter 125F aus.



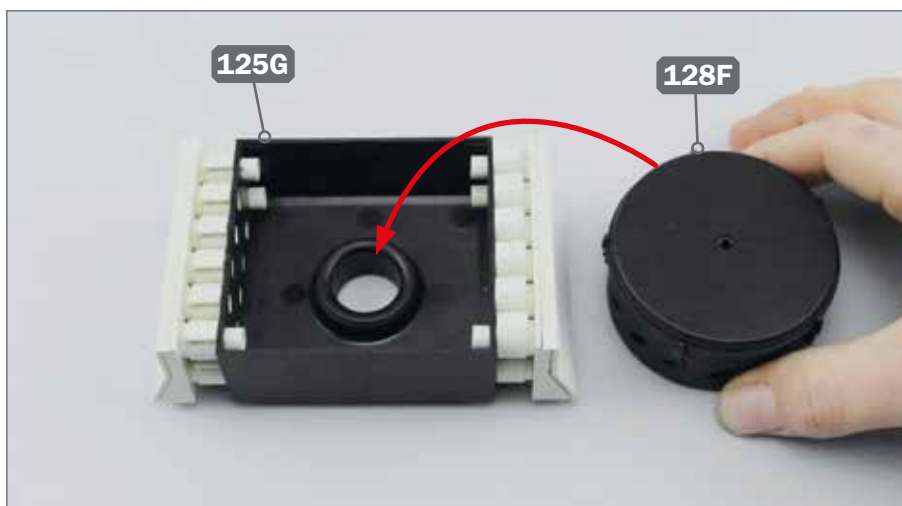
- 6** ▶ Setzen Sie die Abdeckung 128F wie abgebildet auf das Filtergehäuse 128A.



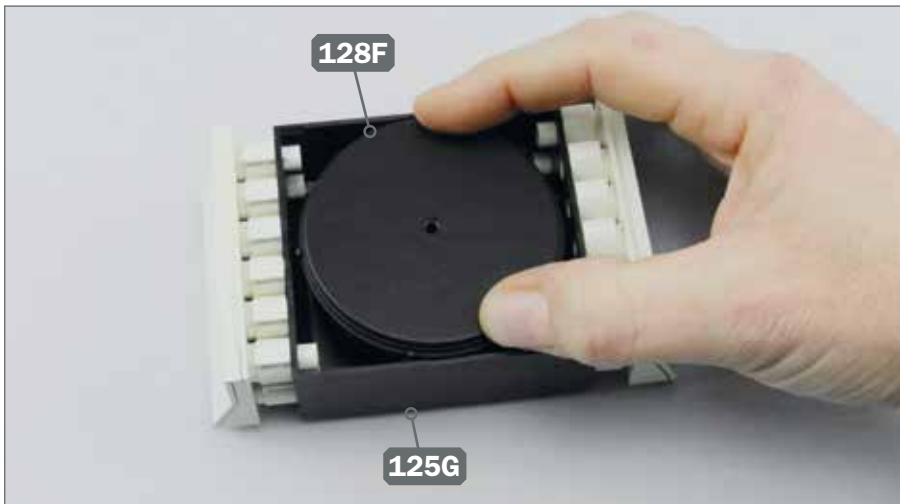
**7** ▶ Richten Sie die Aussparungen an der Abdeckung 128F wie durch den Pfeil angezeigt an den Lochpaaren am Filtergehäuse 128A aus.



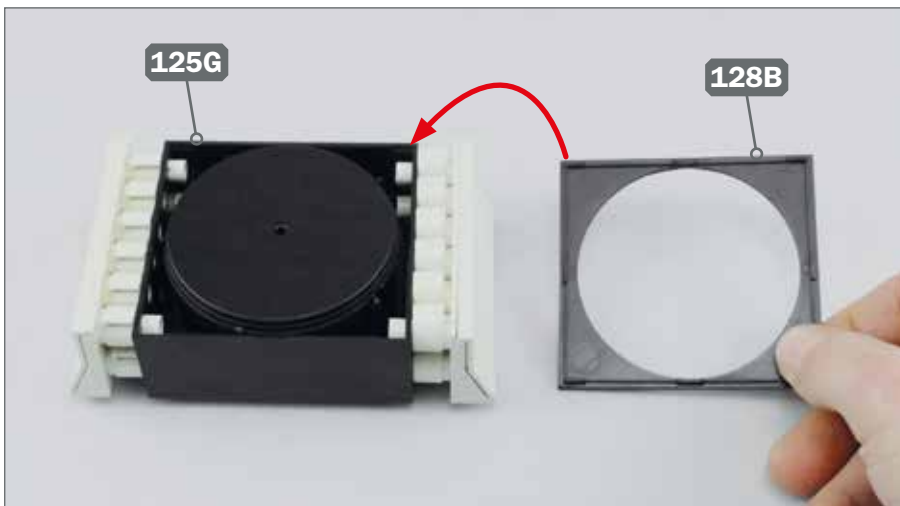
**8** ▶ Setzen Sie die fünf Verschlüsse 128C in die Aussparungen und Löcher ein. Gegebenenfalls können Sie vor dem Einsetzen ein wenig Sekundenkleber auf die Stifte auftragen.



**9** ▶ Setzen Sie den Wirbelöl-Luftfilter mit der nach oben zeigenden Abdeckung 128F in das Gehäuse 125G ein.

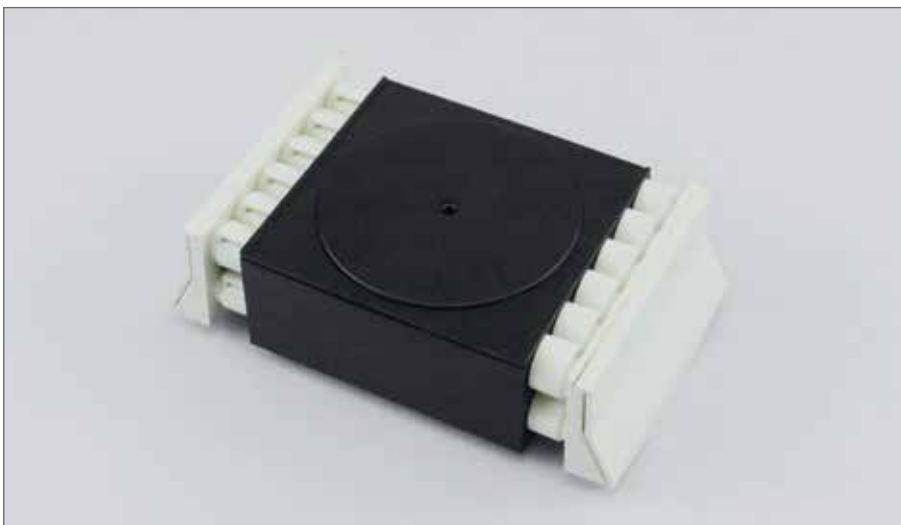


**10** ▶ Der Luftfilter ist korrekt im Gehäuse 125G positioniert.



**11** ▶ Setzen Sie den Deckel des Luftfiltergehäuses 128B auf die Oberseite des Gehäuses 125G.

## DAS BAUERGBNIS



▶ Das zweite Luftfiltergehäuse ist nun komplett montiert.