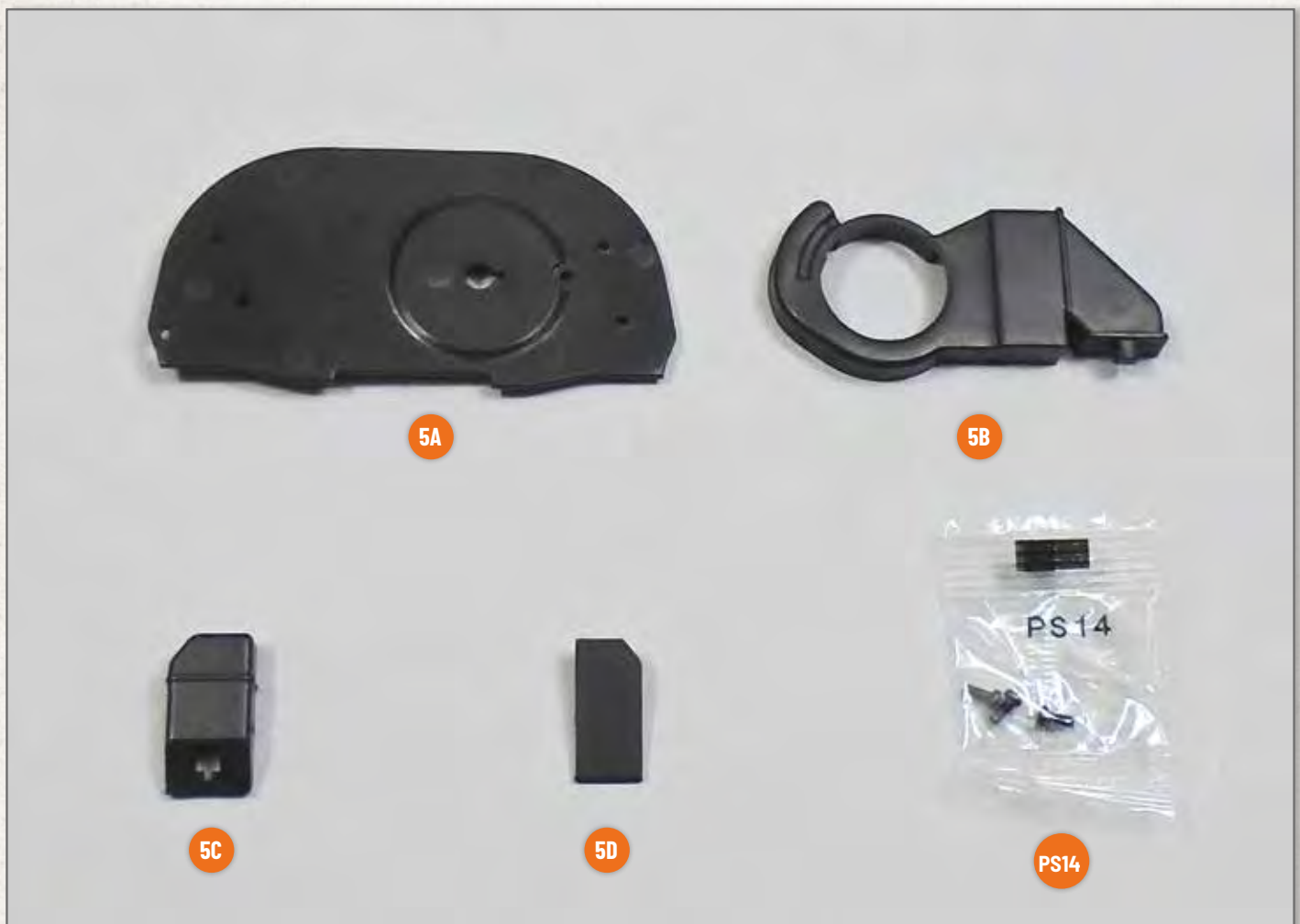


# DIE RÜCKWAND DES GEBLÄSEKASTENS

In dieser Ausgabe beginnen Sie mit dem Zusammenbau des Gebläsekastens.



## BAUTEILE IM ÜBERBLICK

- 5A** Rückwand des Gebläsekastens
- 5B** Gebläsekasten
- 5C** Ölkühler-Gehäuse
- 5D** Rückwand des Ölkühler-Gehäuses

**PS14** drei Schrauben (2 x 4 mm)

1



Montieren Sie den Gebläsekasten **5B** an die Außenseite der Rückwand des Gebläsekastens **5A**. Richten Sie die Teile dabei so wie auf dem Foto aus.

2



Drehen Sie die Baugruppe um und befestigen Sie die beiden Teile mit zwei Schrauben **PS14** in den angezeigten Löchern.

3



Verbinden Sie die beiden Teile des Ölkühler-Gehäuses (**5C** und **5D**) miteinander. Anhand des Fotos und der Form der Teile können Sie die Teile korrekt ausrichten.

4



Befestigen Sie die Baugruppe an dem Gebläsekasten **5B**.