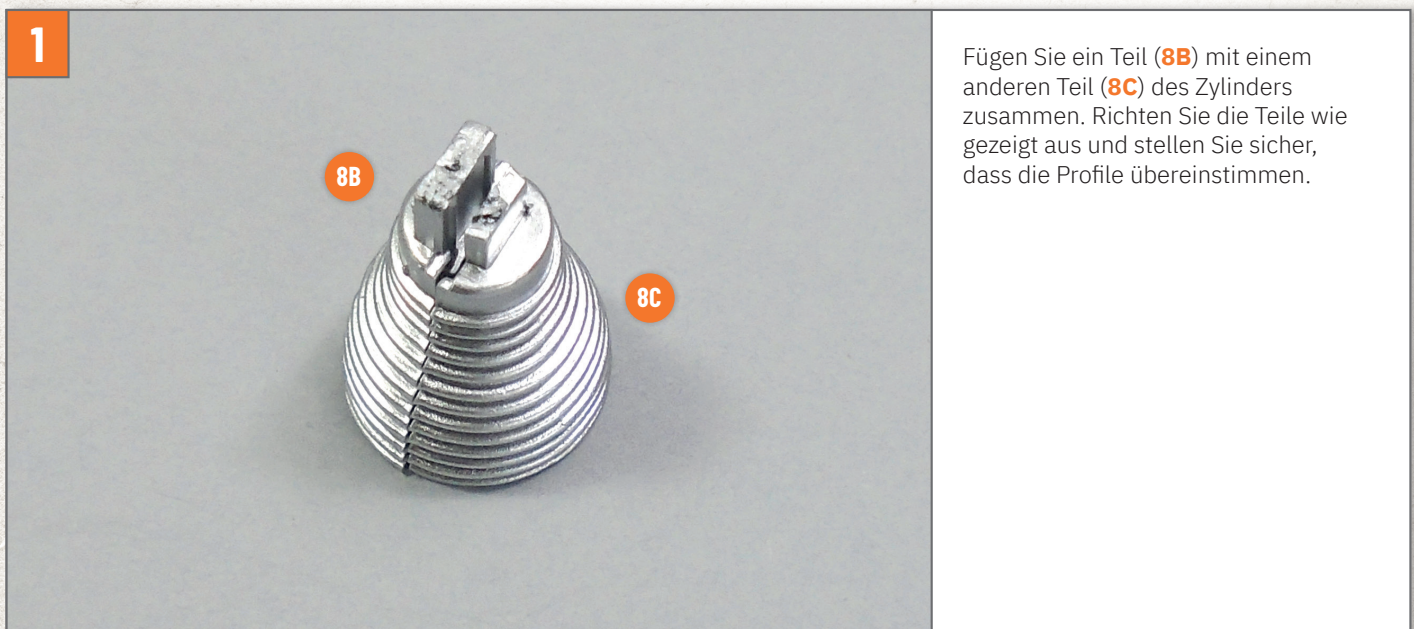
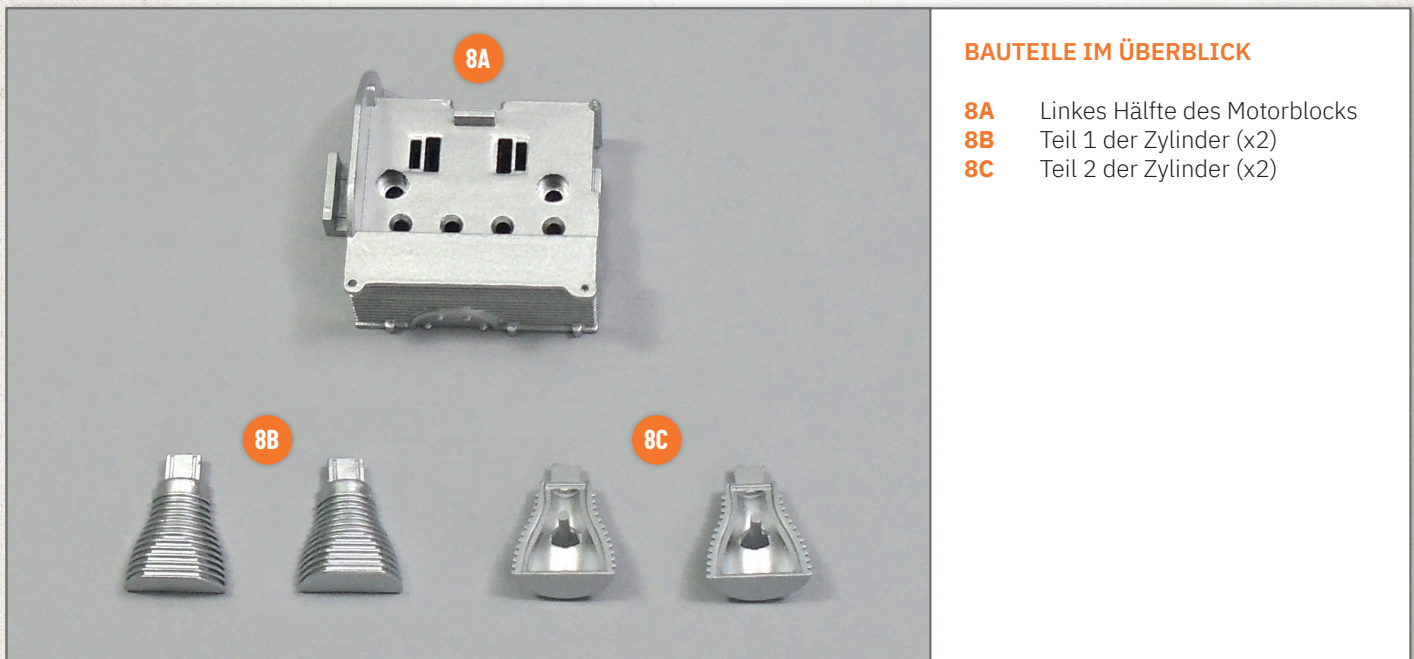
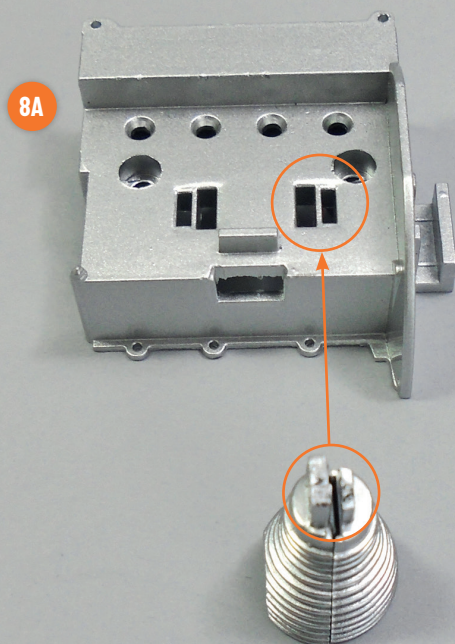


DIE LINKE HÄLFTE DES MOTORBLOCKS

In dieser Ausgabe beginnen Sie mit dem Zusammenbau des Motors.

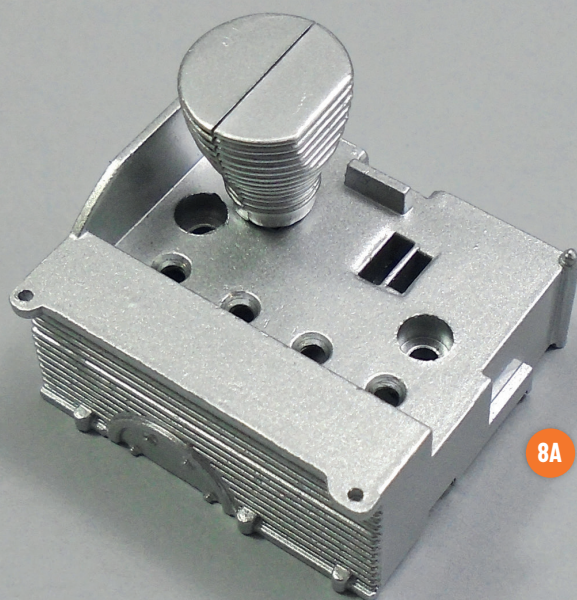


2



Führen Sie den Zylinderfuß in eines der beiden dafür vorgesehenen Öffnungen der linken Hälfte des Motorblocks **8A** ein. Aufgrund der Maße und Öffnungen der Bauteile ist nur eine Montagerichtung möglich.

3



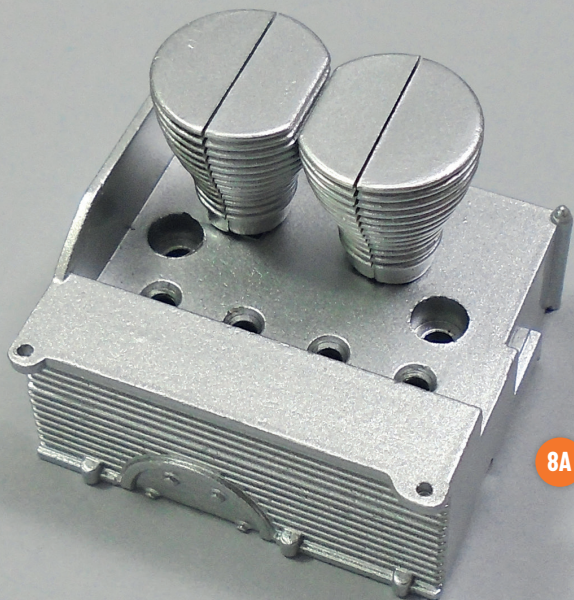
Kontrollieren Sie anhand des Fotos, ob Sie den Zylinder richtig angebracht haben. Drücken Sie das Bauteil so in den Motorblock, dass es vollständig befestigt ist.

4



Stecken Sie die verbleibenden Teile (**8B**) und (**8C**) zu einem zweiten Zylinder zusammen.

5



Führen Sie den Zylinderfuß in die dafür vorgesehene Öffnung der linken Hälfte des Motorblocks **8A** ein.