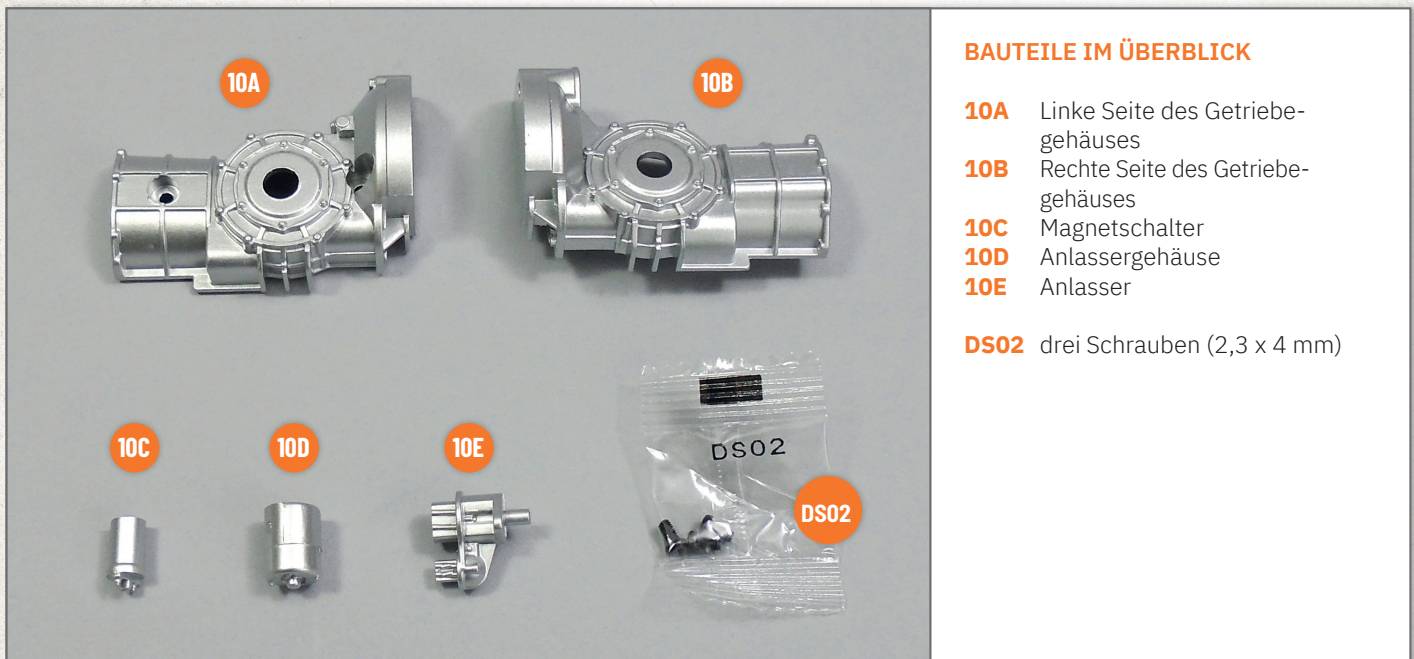
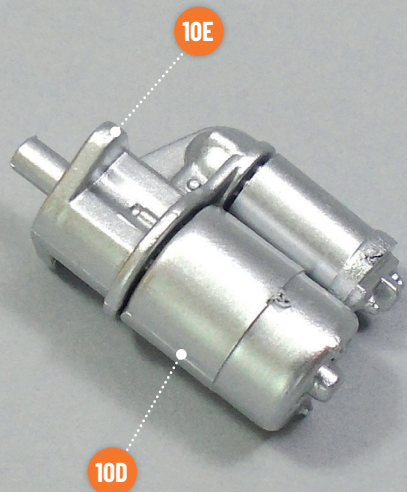


## DAS GETRIEBEGEHÄUSE

In dieser Ausgabe bauen Sie das Getriebegehäuse zusammen und verbinden es mit dem Motorblock Ihres Modells.

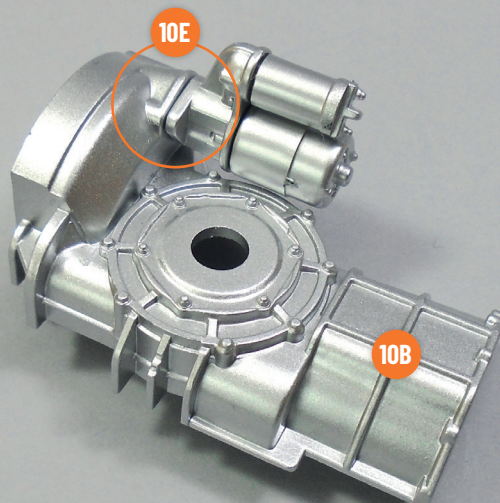


2



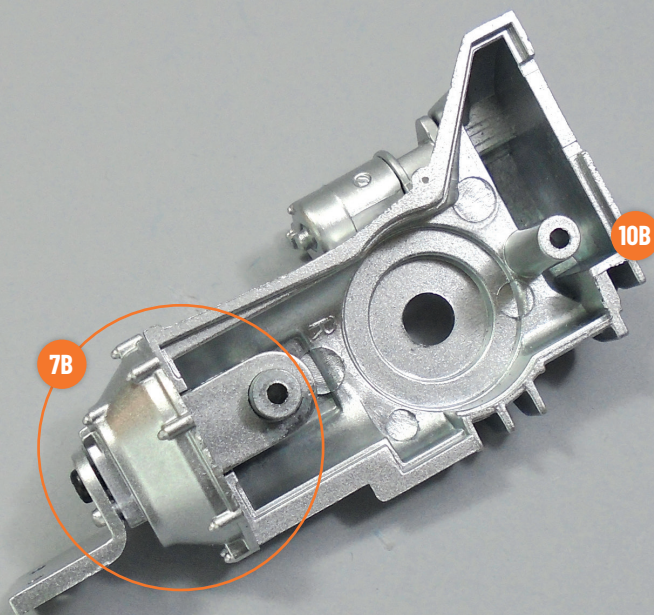
Installieren Sie das Anlassergehäuse **10D** auf dem Anlasser **10E**.

3



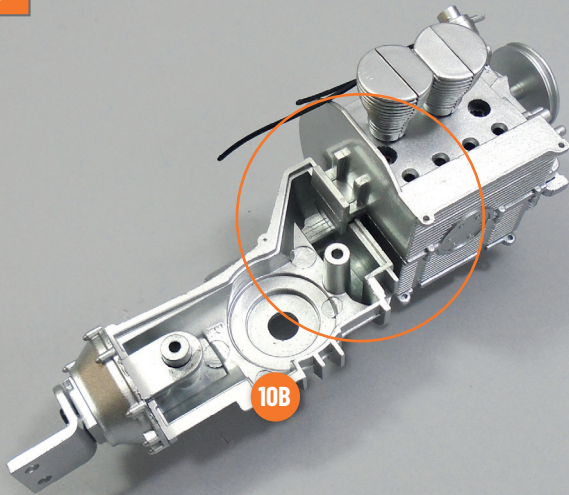
Stecken Sie den Stift am Sockel des Anlassers **10E** in das entsprechende Loch an der Außenseite der rechten Seite des Getriebegehäuses **10B**. Richten Sie die Teile dabei so wie auf dem Foto aus.

4



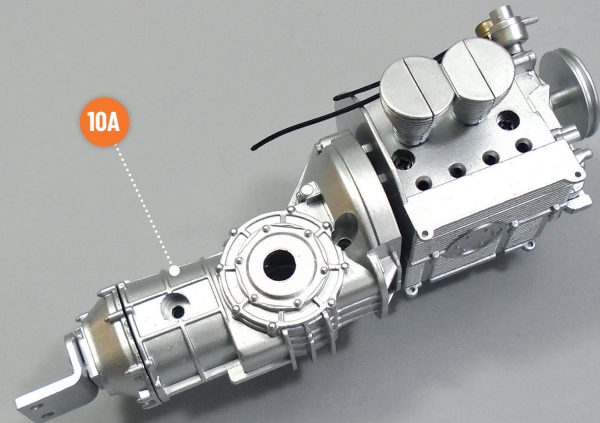
Nehmen Sie das Lagerschild **7B** zur Hand und setzen Sie sein Loch auf den entsprechend perforierten Bereich an der Innenseite der rechten Seite des Getriebegehäuses **10B**. Richten Sie die Teile wie auf dem Foto gezeigt aus.

5



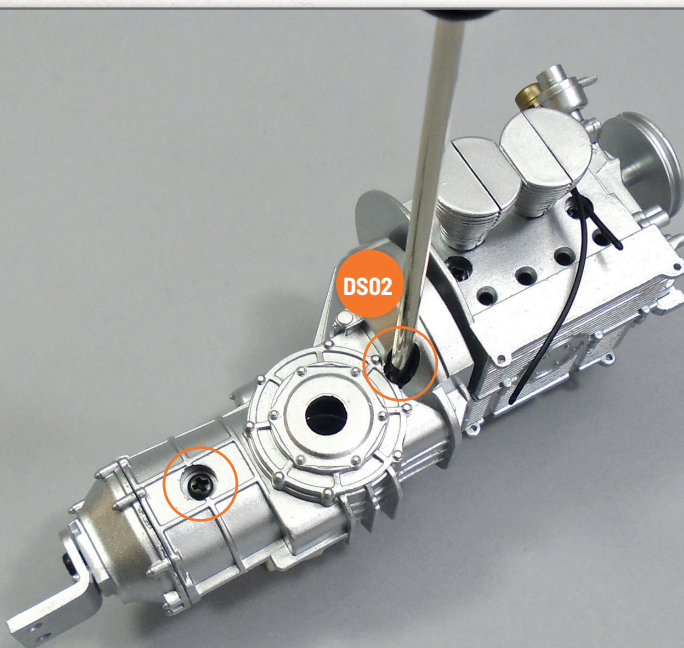
Nehmen Sie nun auch die Baugruppe des Motorblocks zur Hand und installieren Sie sie am gegenüberliegenden Ende der rechten Seite des Getriebegehäuses **10B**. Richten Sie die Teile wie auf dem Foto gezeigt aus und setzen Sie das hervorstehende Teil des Motorblocks in die entsprechende Vertiefung an der Innenseite des Getriebegehäuses ein.

6



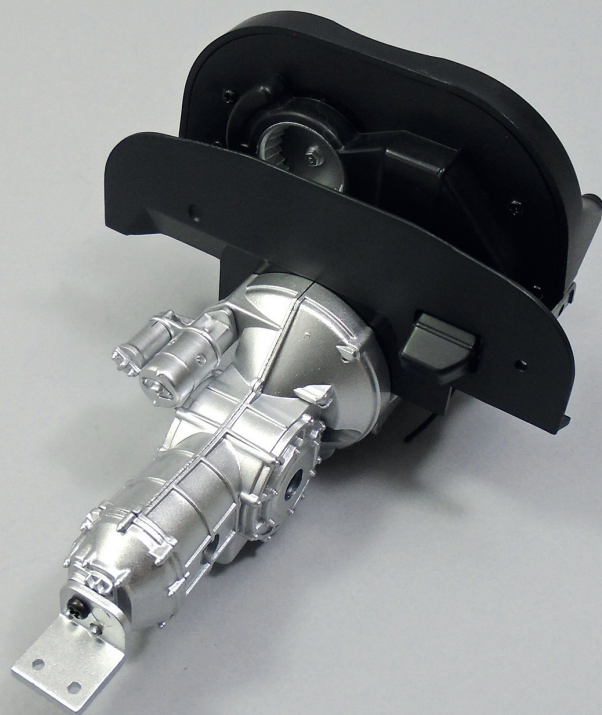
Schließen Sie den Zusammenbau dieser Baugruppe ab, indem Sie die linke Seite des Getriebegehäuses **10A** auf die rechte Seite legen. Der Motorblock muss fest sitzen und die Profile der Teile müssen übereinstimmen.

7



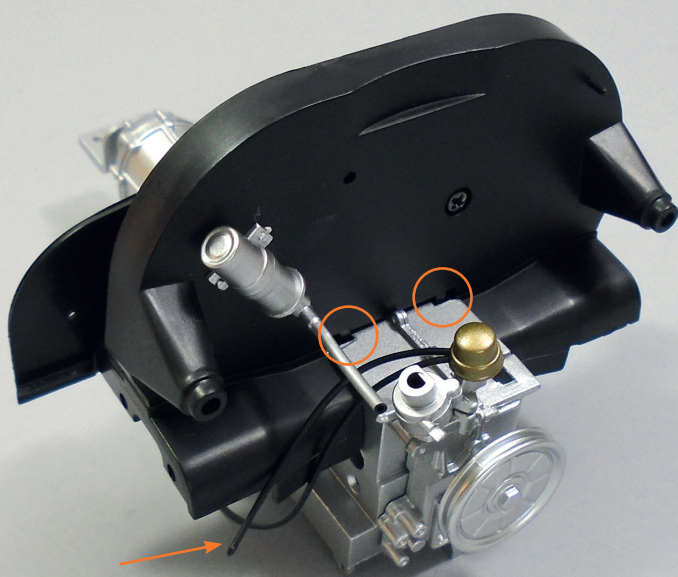
Ziehen Sie die beiden Teile mit zwei Schrauben **DS02** in den angezeigten Löchern fest.

8



Nehmen Sie die Baugruppe des Gebläsekastens zur Hand und befestigen Sie sie auf dem Motor. Richten Sie dabei die Teile wie gezeigt aus: Das Motorabdeckblech **7A** muss in den Spalt zwischen Motor und Getriebegehäuse passen.

9



Drücken Sie vorsichtig auf die Oberfläche des Gebläsekastens, um die beiden unteren Stifte in die entsprechenden Löcher im Motorblock einzuführen. Hinweis: Die beiden losen Enden des Benzinschlauchs **9G**, auf dem Foto durch den Pfeil gekennzeichnet, dürfen nicht von den Bauteilen eingeklemmt werden.