

# DIE HINTEREN RADKÄSTEN

In dieser Ausgabe werden die hinteren Radkästen mit dem Bodenblech verbunden.

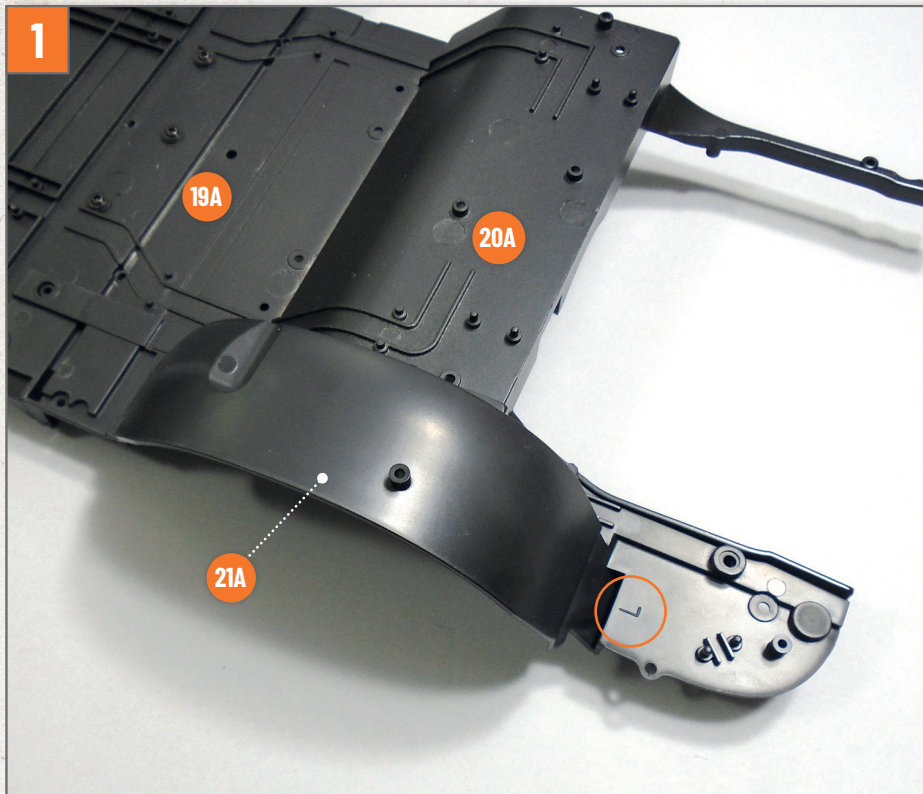


## BAUTEILE IM ÜBERBLICK

- 21A** Radkasten hinten links
- 21B** Radkasten hinten rechts

- DS02** fünf Schrauben (2,3 x 4 mm)
- DS12** fünf Schrauben (2,3 x 3 mm)



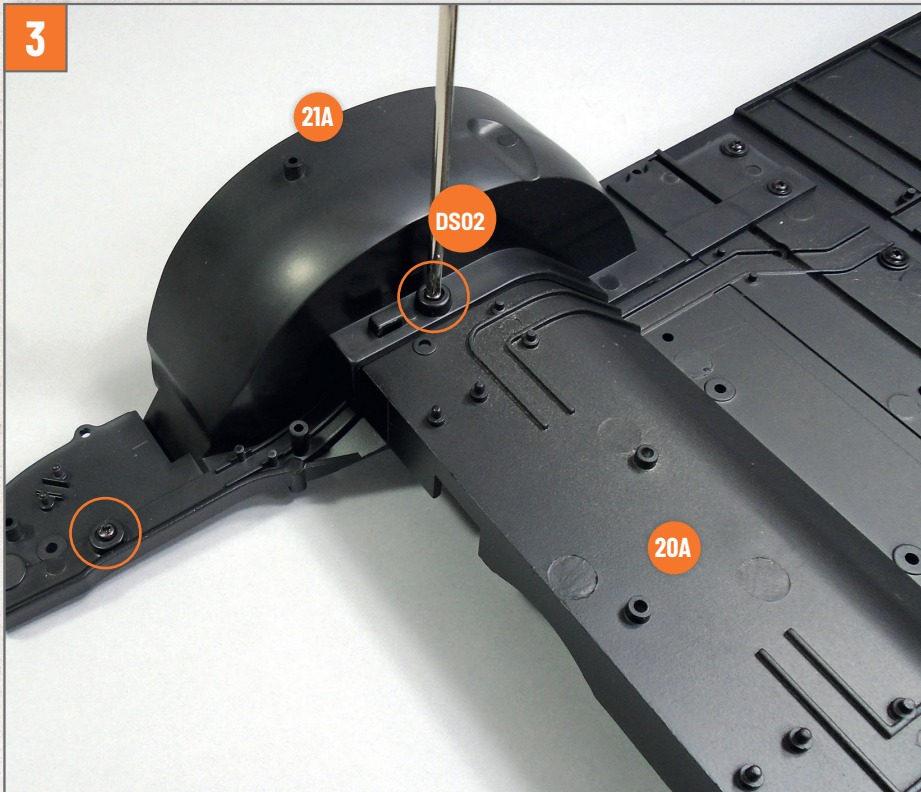


Nehmen Sie das Bodenblech Ihres im Bau befindlichen Modells zur Hand. Installieren Sie den linken hinteren Radkasten **21A** (gekennzeichnet mit dem Buchstaben „L“), wie auf dem Foto gezeigt. Die Löcher des Radkastens und der beiden Teile des Bodenblechs (**19A** und **20A**) müssen übereinstimmen.

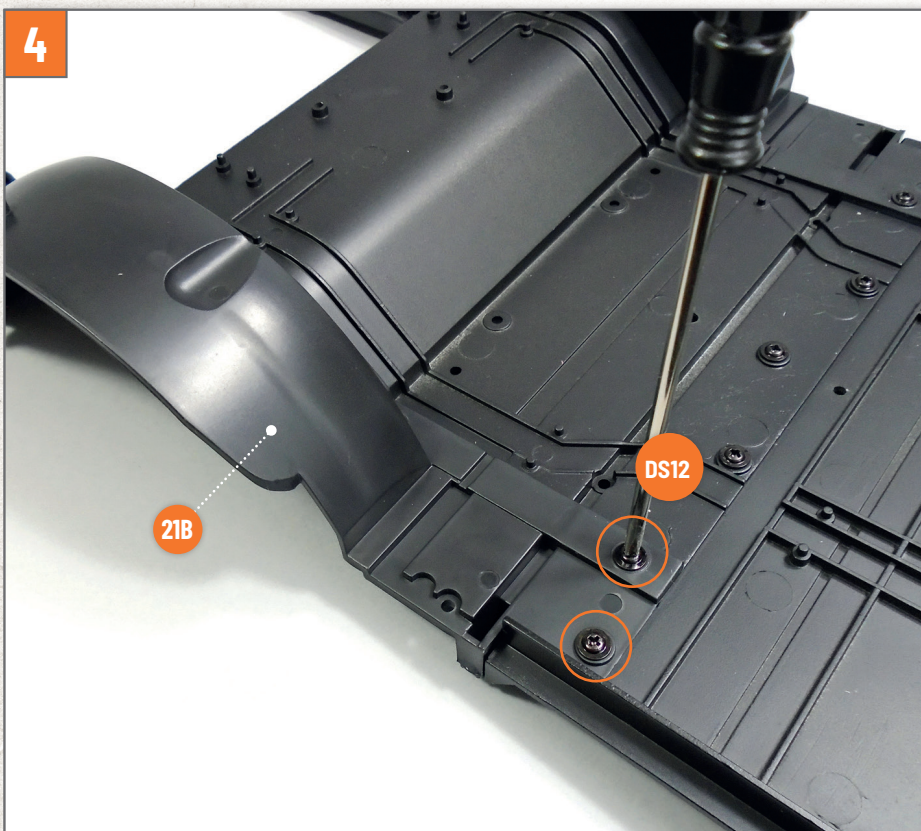


Beginnen Sie jetzt mit der Befestigung der Teile, indem Sie zwei Schrauben **DS12** in den auf dem Foto durch Kreise markierten Löchern festziehen.





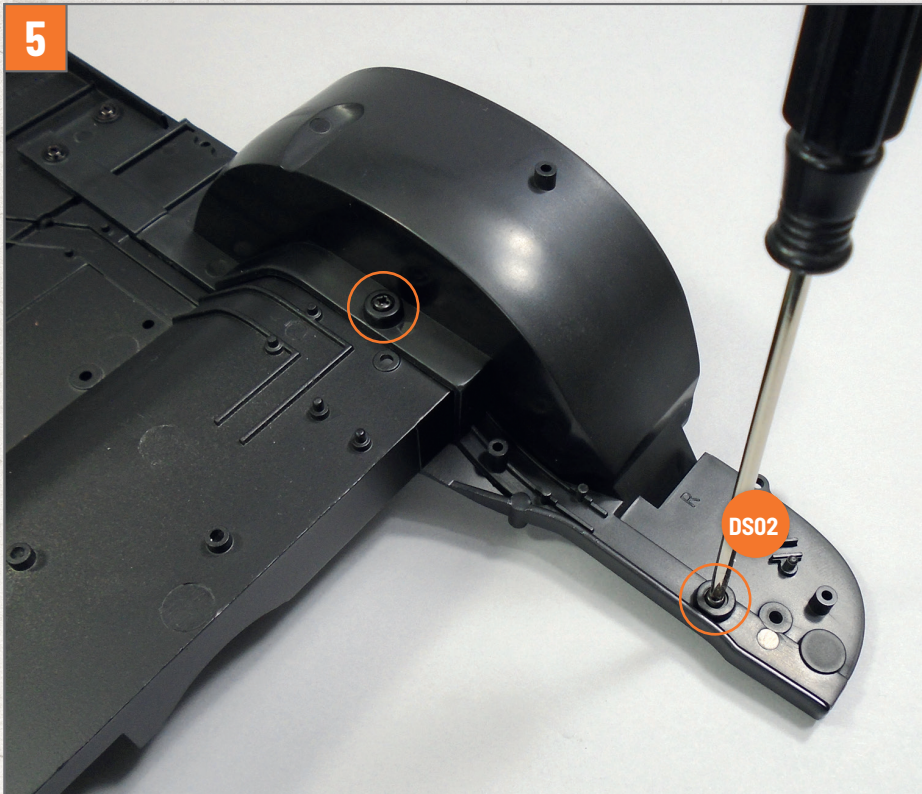
Ziehen Sie zwei Schrauben **DS02** in den auf dem Foto durch Kreise gekennzeichneten Löchern fest, um den linken hinteren Radkasten **21A** am hinteren Teil des Bodenblechs **20A** zu befestigen.



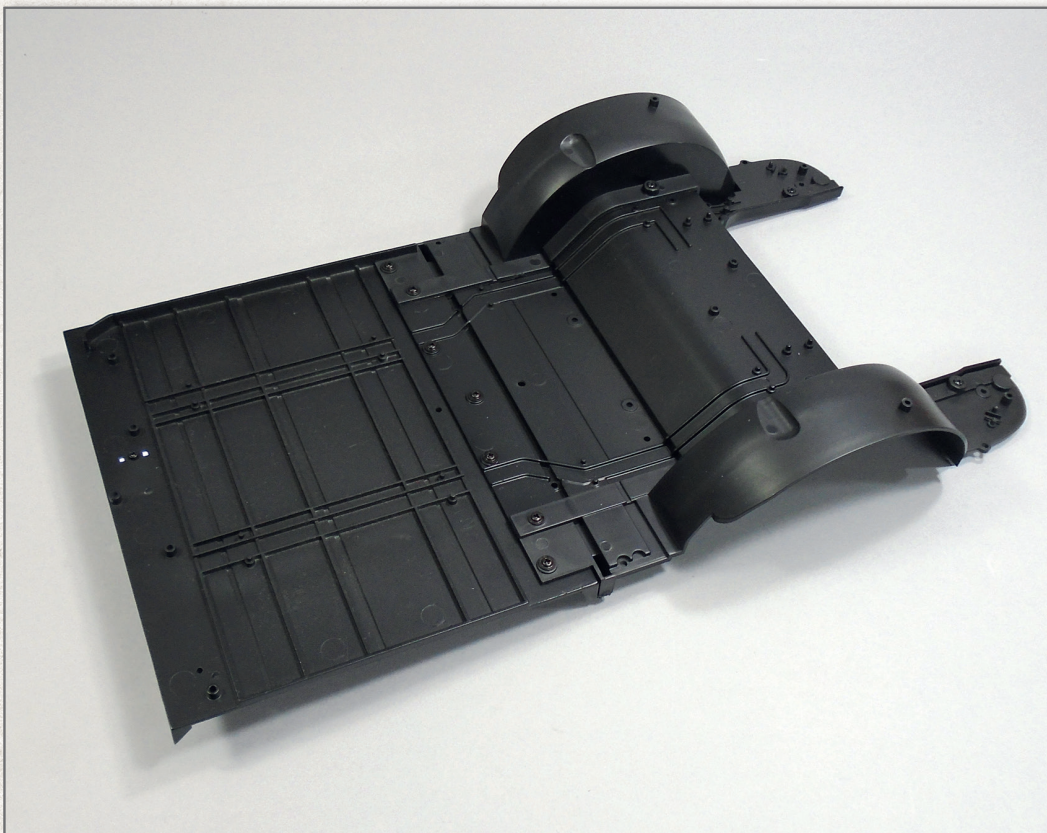
Installieren Sie ebenso den rechten hinteren Radkasten **21B** (gekennzeichnet mit dem Buchstaben „R“). Beginnen Sie dann mit der Befestigung des Radkastens, indem Sie zwei Schrauben **DS12** in den auf dem Foto durch Kreise markierten Löchern festziehen.



5



Befestigen Sie anschließend den rechten hinteren Radkasten, indem Sie zwei Schrauben **DS02** in den auf dem Foto durch Kreise markierten Löchern festziehen.



So sieht das Bodenblech Ihres Modells nach der Montage der beiden hinteren Radkästen aus.