

EIN SOCKELELEMENT ANFÜGEN UND DETAILS ERGÄNZEN

Schließe einen weiteren Sockel-Abschnitt an und ergänze den Sockel um verrostete Metallteile und einen Stein.

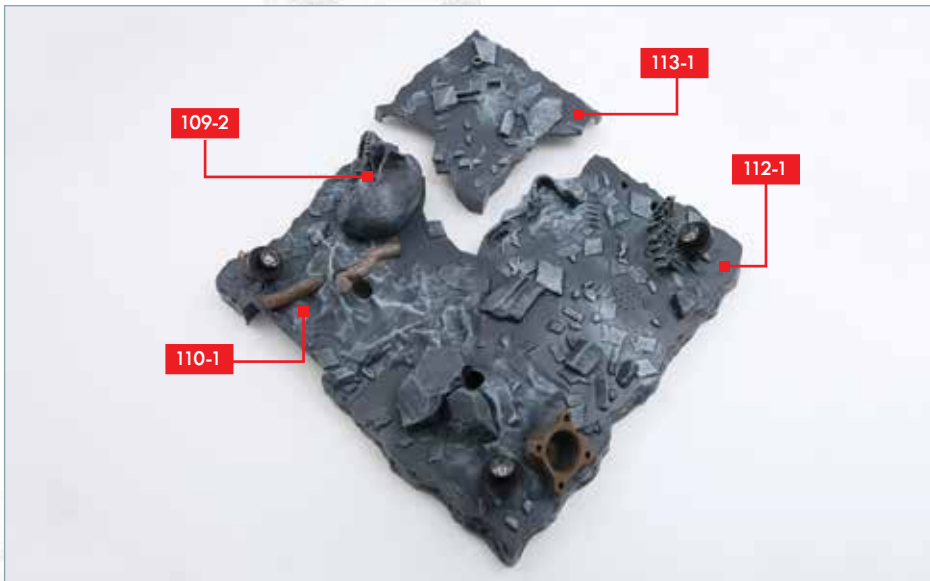


BAUTEILELISTE

- 113-1** Viertes Sockelelement
- 113-2** Stein-Detail
- 113-3** Mechanik-Detail
- 113-4** zwei Federn
- 113-5** Mechanik-Detail
- 113-6** zwei Verbindungsplatten
- 113-7** neun Schrauben PWB (2 x 4 mm, 1 Reserve)

DES WEITEREN BENÖTIGST DU

Das rote Suchlicht (mit Klebeband) aus Ausgabe 111, die Sockel-Baugruppe aus Ausgabe 112, Sekundenkleber und einen Zahnstocher sowie einen feinen Kreuzschlitz-Schraubendreher.



SCHRITT 1

Prüfe, wie der Sockelabschnitt **113-1** in die Ecke zwischen den Bauteilen **110-1** und **112-1** passt. Entferne den Schädel **109-2**, drehe die Sockel-Baugruppe sorgfältig um und achte dabei darauf, dass die Details nicht beschädigt werden.



SCHRITT 2

Positioniere die Verbindungsplatte **113-6** wie gezeigt über den erhöhten Schraubbuchsen an den Bauteilen **110-1** und **113-1**. Bei Bedarf kannst Du den Sockel mit Seilklemmen o. Ä. zusammenhalten.



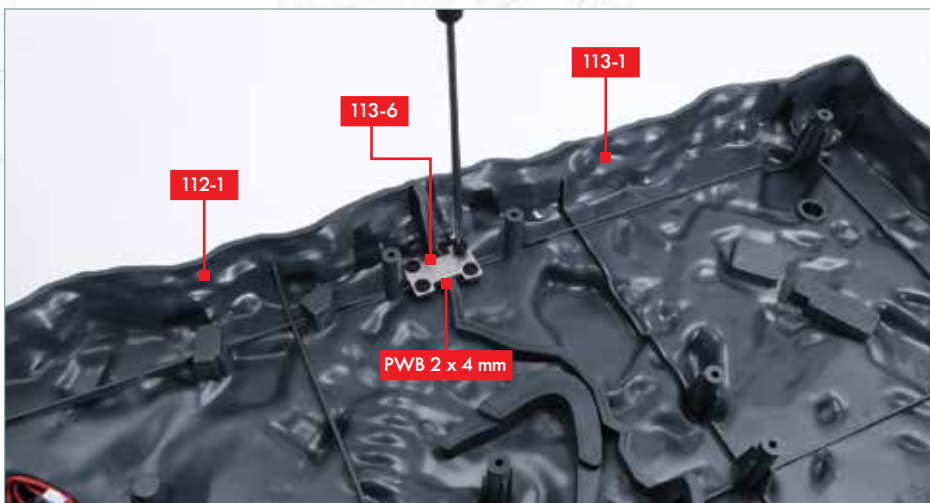
SCHRITT 3

Fixiere die Verbindungsplatte **113-6** mit vier Schrauben PWB (2 x 4 mm).



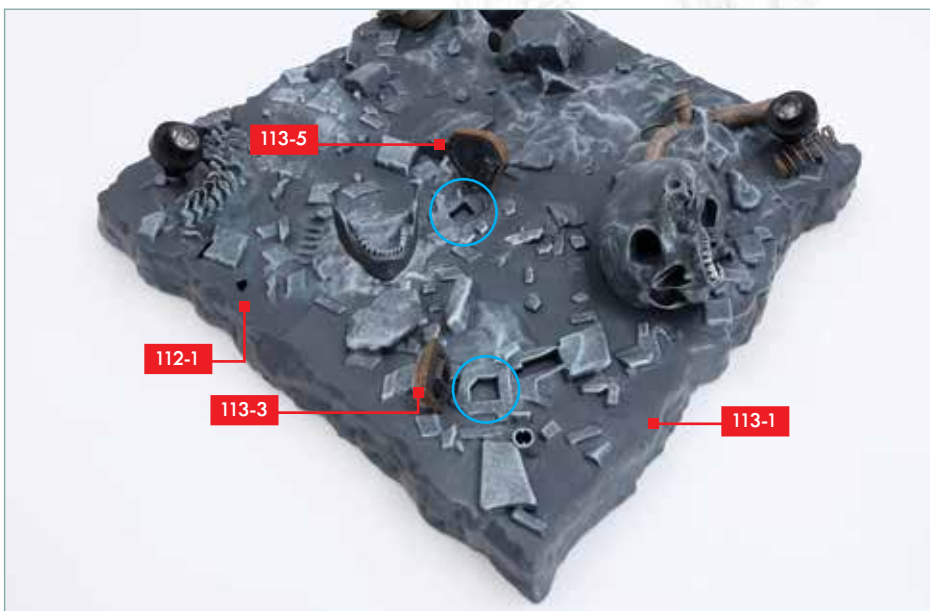
SCHRITT 4

Setze die zweite Verbindungsplatte **113-6** auf die erhöhten Schraubbuchsen an den Bauteilen **113-1** und **112-1**.



SCHRITT 5

Fixiere die Verbindungsplatte mit vier Schrauben PWB (2 x 4 mm).



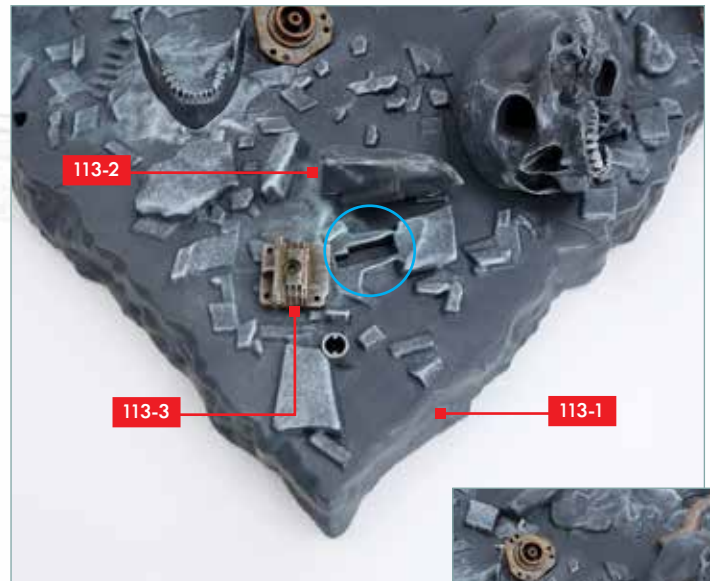
SCHRITT 6

Drehe den Sockel vorsichtig wieder auf die richtige Seite und setze den Schädel **109-2** wieder ein. Identifiziere die Aussparungen der Bauteile **113-1** und **112-1**, in welche die Mechanik-Details **113-3** und **113-5** eingesetzt werden (eingekreist). Prüfe den Sitz der Details und gib etwas Sekundenkleber auf ihre ausgeformten Enden, die in die Aussparungen passen.



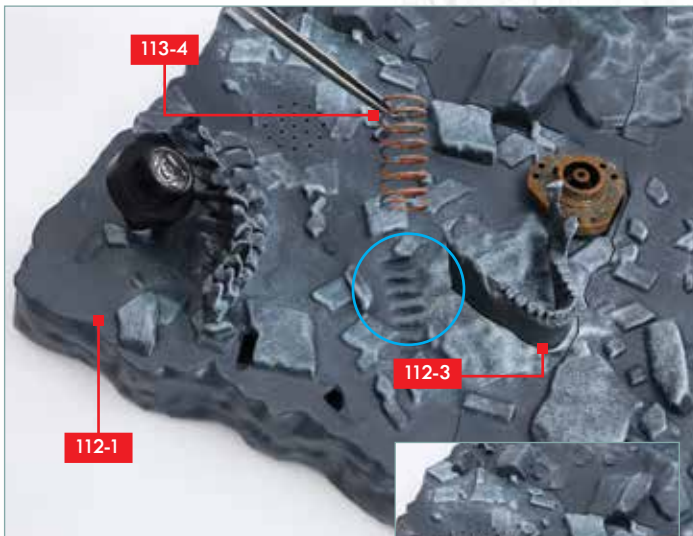
SCHRITT 7

Fixiere die Details **113-3** und **113-5** wie gezeigt.



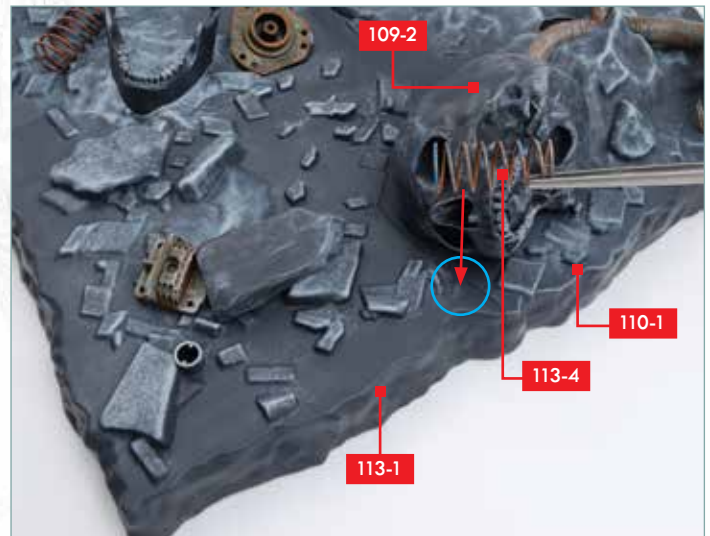
SCHRITT 8

Identifiziere die Aussparung für das Stein-Detail **113-2** (eingekreist) im Sockelabschnitt **113-1**. Teste den Sitz des Steins, der leicht über Bauteil **113-3** hinausragen sollte. Gib dann etwas Sekundenkleber auf den ausgeformten Abschnitt des Steins, der in die Aussparung passt. Klebe den Stein fest (kleines Bild).



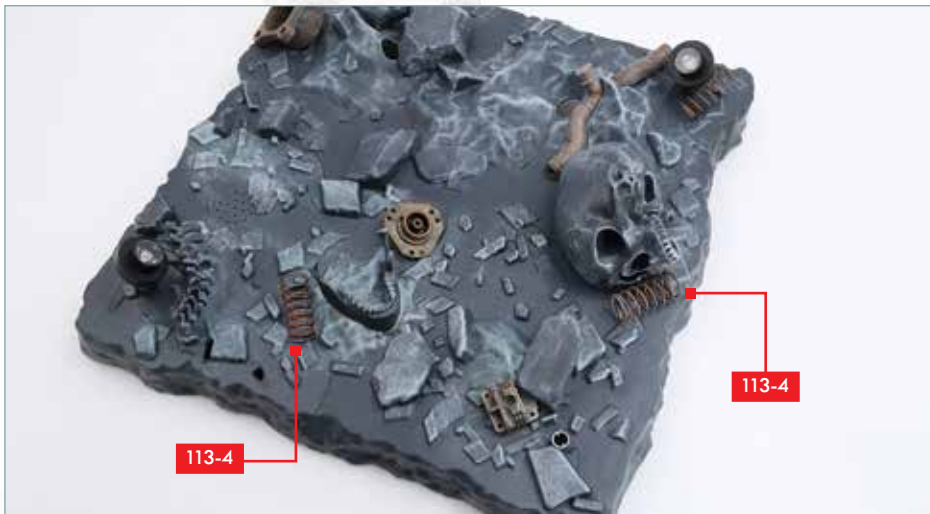
SCHRITT 9

Identifiziere die Aussparung (eingekreist) für die erste Feder **113-4** auf dem Sockelabschnitt **112-1** – nahe dem Kieferknochen **112-3**. Fixiere sie mit etwas Sekundenkleber. Das kleine Bild zeigt die korrekt eingesetzte Feder.



SCHRITT 10

Die zweite Feder **113-4** passt an die Stelle, wo sich die Sockelabschnitte **113-1** und **110-1** berühren – neben dem Schädel **109-2**. Nutze etwas Sekundenkleber, um die Feder festzukleben.



SCHRITT 11

Hier die beiden korrekt fixierten Federn.



SCHRITT 12

Nimm die LED mit dem roten Licht (mit Klebeband) aus Ausgabe 111. Führe Kabel und Stecker durch das Loch im Sockelabschnitt **113-1**. Drücke die Halterung des Suchlichts durch das Loch – die Rippen in dem Loch passen in die Schlitze der Halterung. Sobald das Suchlicht korrekt eingesetzt ist, lässt es sich anwinkeln und leicht drehen.



BAUFORTSCHRITT

Du hast den letzten Abschnitt des Sockels angebracht und Details hinzugefügt.

