



DECALS UND AUFKLEBER FÜR DEN RUMPF

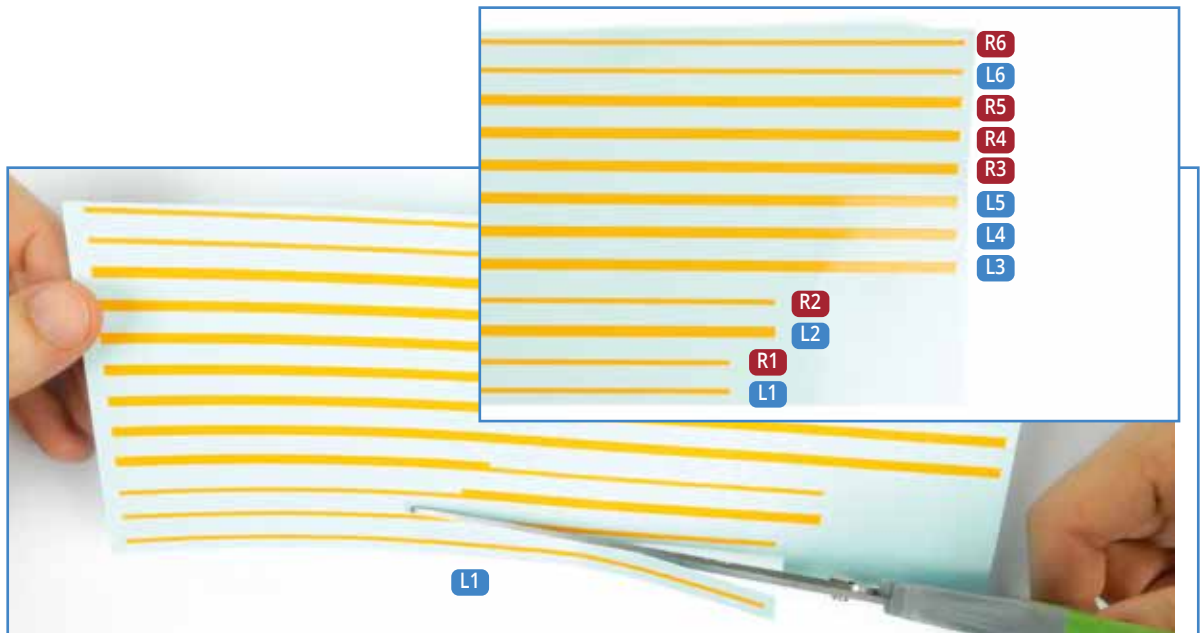


BAUTEILE IM ÜBERBLICK

133A Decal-Bogen*

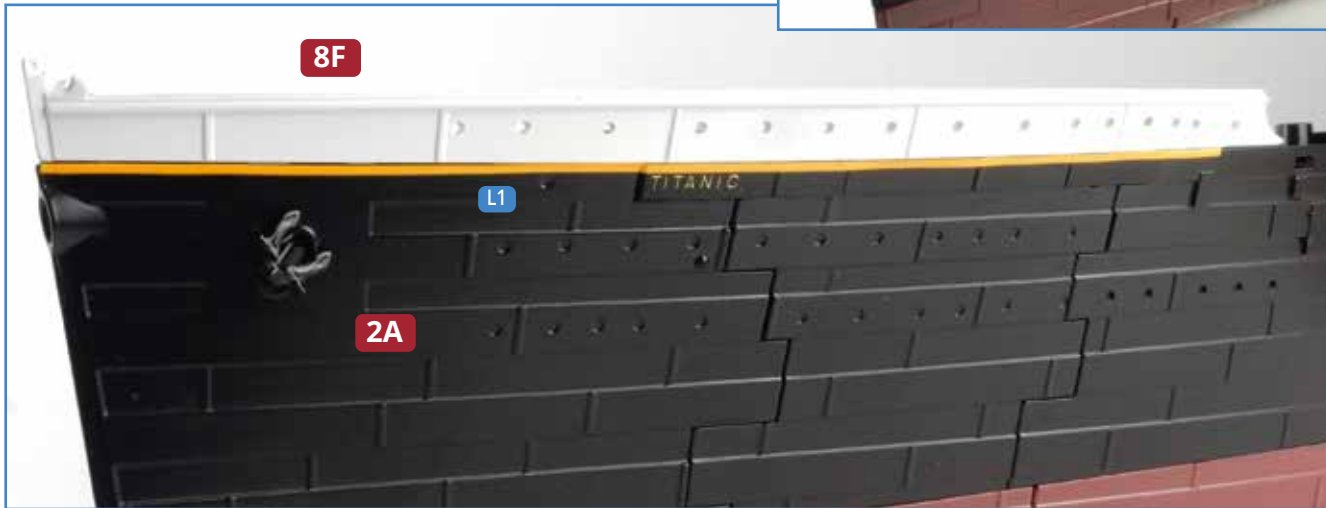
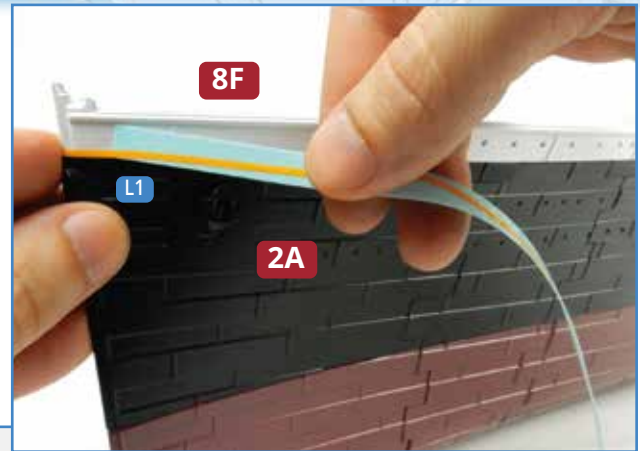
133B Aufkleber-Bogen

* Ein Ersatzbogen wird mitgeliefert. Er dient zum Austausch, falls eins der Decals beim Anbringen Schaden nehmen sollte.

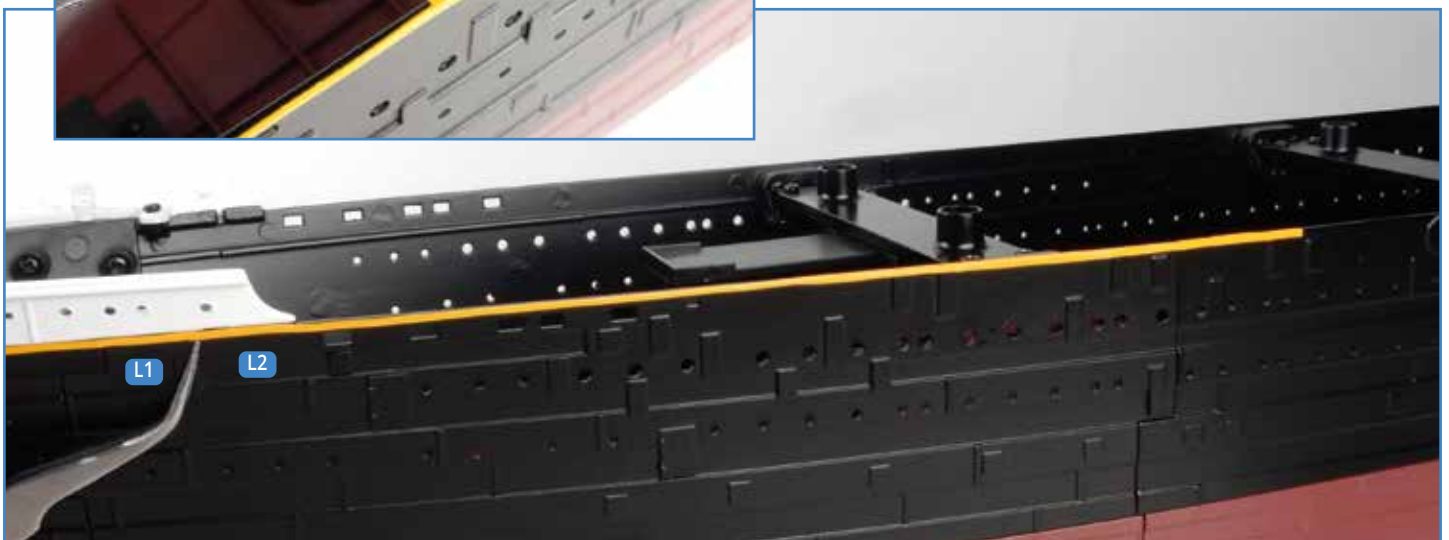


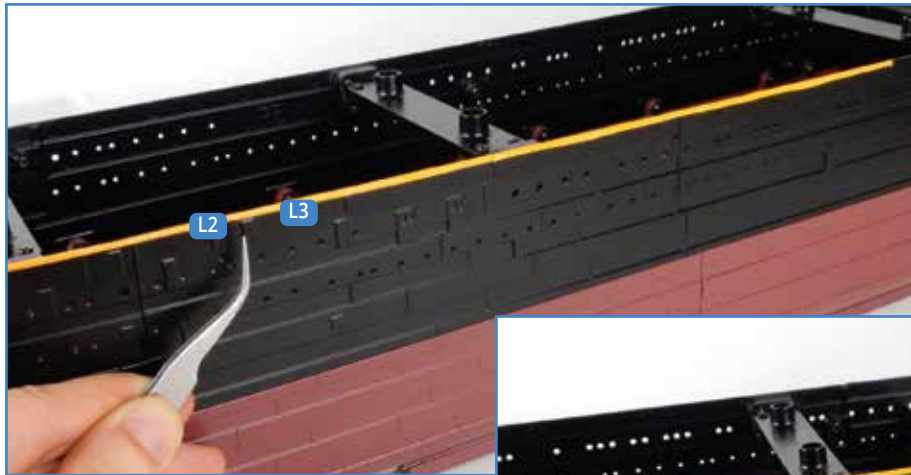
1 Der Decal-Bogen enthält 12 gelbe Streifen unterschiedlicher Breite und Länge, die auf dem Rumpf angebracht werden. Die Streifen auf dem Bogen sind wie auf dem Foto oben gezeigt gekennzeichnet: Der Buchstabe **L** bedeutet, dass die Streifen auf der Backbordseite (links) angebracht werden, der Buchstabe **R** bedeutet Steuerbordstreifen (rechts); die Decals sind vom Bug zum Heck hin durchnummeriert. Schneiden Sie den ersten Streifen **L1** ab und legen Sie ihn etwa eine Minute lang in eine Schüssel mit kaltem Wasser, bis der Kleber aufweicht. Wiederholen Sie diesen Vorgang, bevor Sie die einzelnen Streifen anbringen.

2 Befestigen Sie den Streifen **L1** auf dem Backbord-Bugteil **2A**, direkt unterhalb der Abschlussleiste **8F**. Beginnen Sie am Bug und bringen Sie das Decal vorsichtig in Längsrichtung an, indem Sie es ganz vorne mit dem Finger fixieren und nach und nach vom Trägerpapier abziehen. Verwenden Sie bei Bedarf eine Pinzette und tupfen Sie überschüssiges Wasser mit einem trockenen, weichen Tuch ab. Lassen Sie das Decal einige Minuten lang trocknen. Es erleichtert die Arbeit, wenn Sie den Rumpf vorsichtig auf die Seite legen.

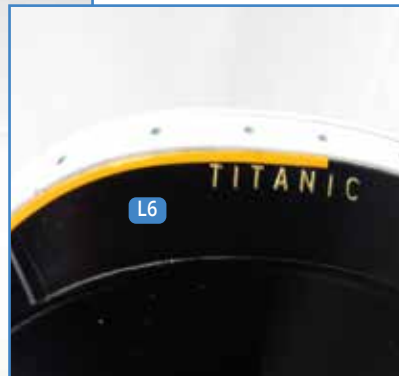


3 Befestigen Sie nun den Streifen **L2**. Legen Sie den Streifen so an, dass sein vorderes Ende genau an den Streifen **L1** stößt. Dieser Streifen ist breiter und wird über die Oberkante des Rumpfs (links) geknickt. Lassen Sie ihn trocknen.



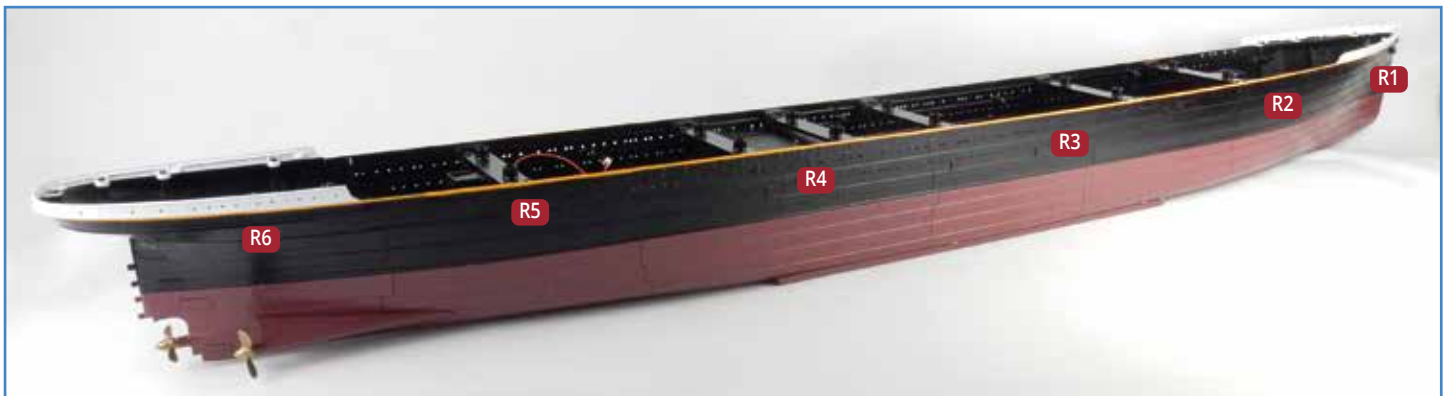


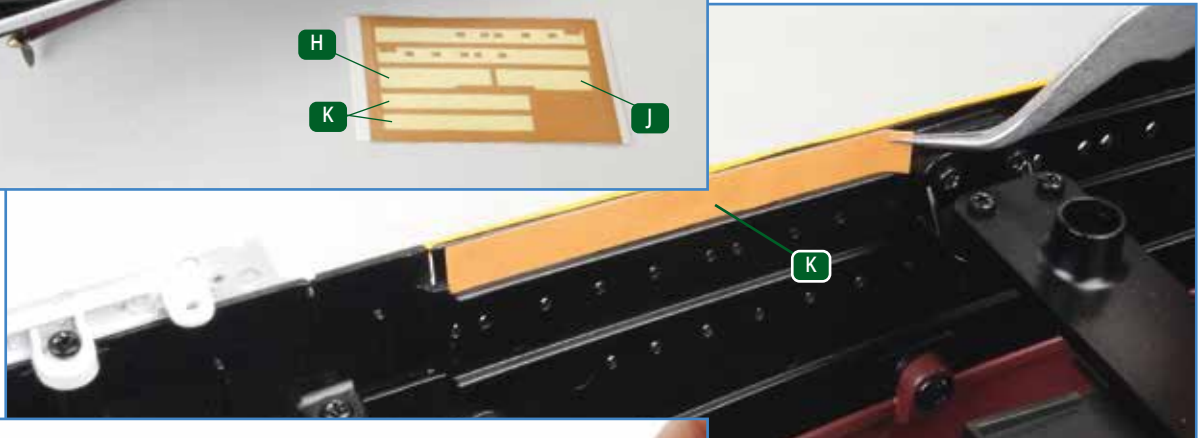
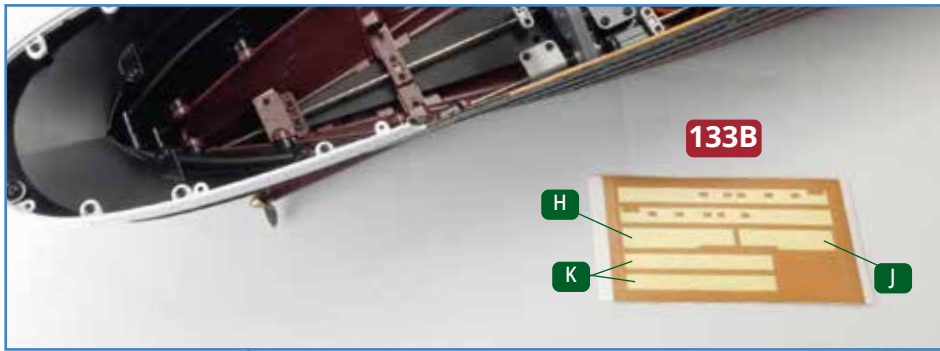
4 Sobald der Streifen **L2** getrocknet ist, bringen Sie die Decals **L3** und **L4** an. Die Streifen sollen einander nahtlos fortsetzen: Die Pinzette weist in beiden Bildern auf die Übergangsstelle. Auch hier wird der Streifen über die Oberkante des Rumpfs gebogen. Bringen Sie anschließend den Streifen **L5** an.



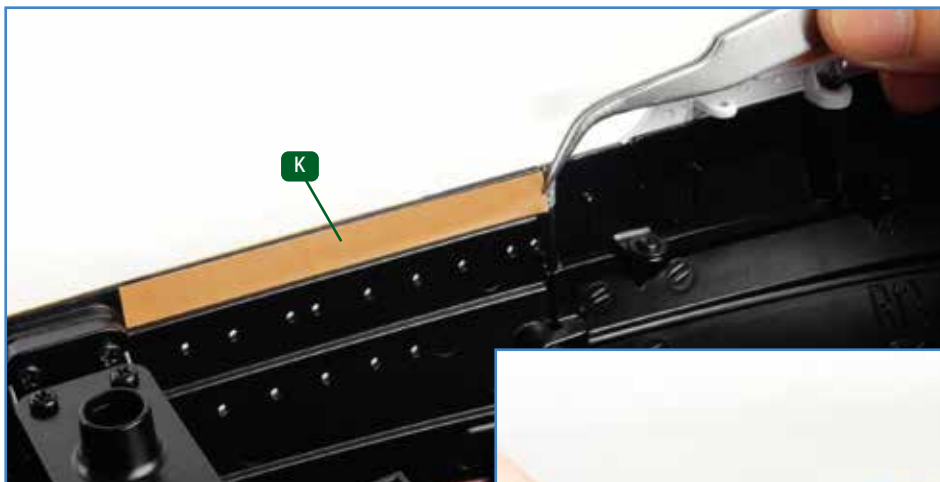
5 Als Letztes wird auf der Backbordseite der Streifen **L6** angebracht. Dieser ist dünner als die Vorgänger und weist keinen Längsknick auf. Das hintere Ende des Streifens ragt etwas über die Heckmitte hinaus. Hier kommt es daher zu einem leichten Überstand des entsprechenden Streifens von der anderen Seite (**R6**).

6 Wiederholen Sie die Arbeitsschritte mit den Streifen **R1** bis **R6** auf der Steuerbordseite des Rumpfs, wie es das Foto zeigt. Beginnen Sie wieder am Bug.



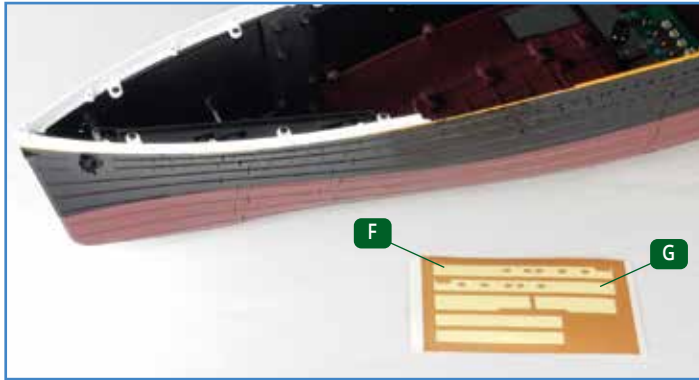


7 Identifizieren Sie die Aufkleber **H**, **J** und **K** auf dem Bogen **133B**. Lösen Sie einen der Aufkleber **K** von der Trägerfolie und kleben Sie ihn im hinteren Bereich der Backbordseite gegen den oberen Rand der Rumpfinnenseite. Anschließend wird der Aufkleber **J** achtern von **K** fixiert.

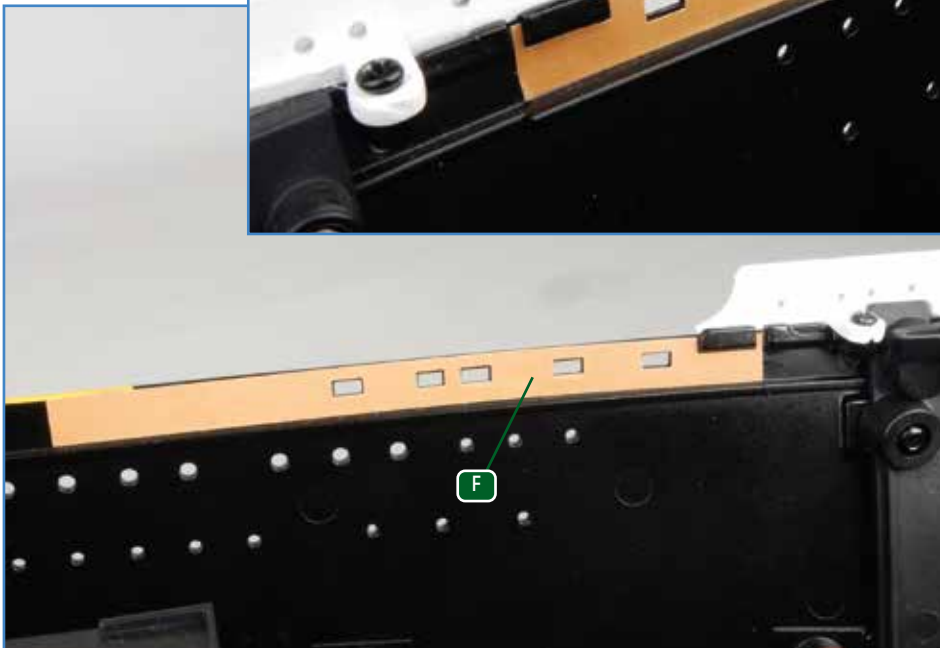
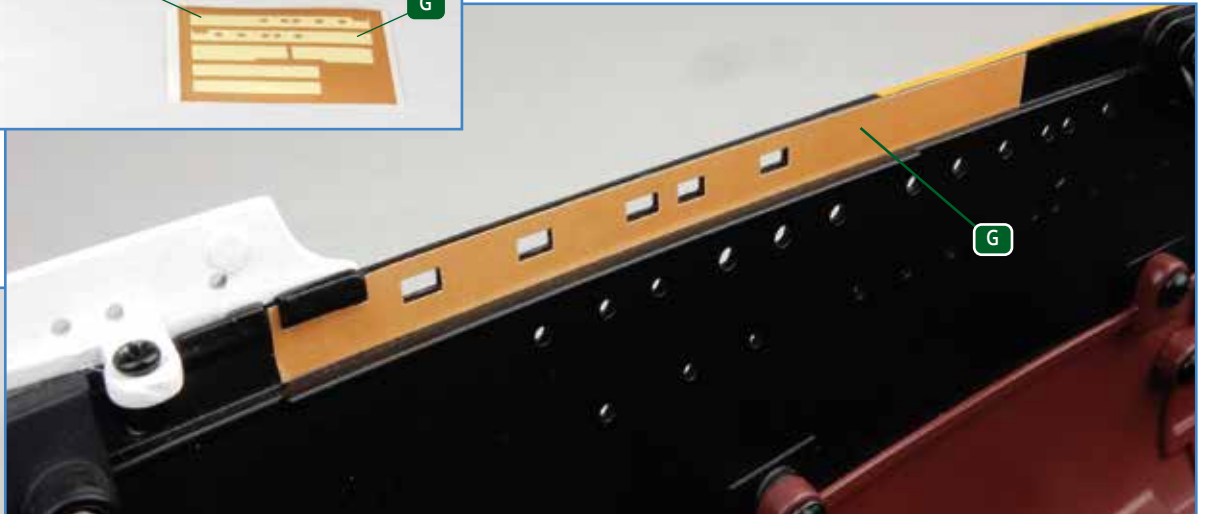


8 Wechsel auf die Steuerbordseite: Hier werden an den gleichen Stellen der zweite Aufkleber **K** und der Aufkleber **H** befestigt, wie es die Fotos zeigen.





9 Als Letztes sind die beiden Aufkleber **G** und **F** vom Bogen **133B** an der Reihe. Sie werden beide im vorderen Rumpfbereich an der Innenseite befestigt. Der Aufkleber **G** gehört auf die Steuerbordseite, **F** auf die Backbordseite, wie abgebildet.



Das Bauergebnis

Decals und Aufkleber sind entlang der Oberkanten des Rumpfs befestigt.