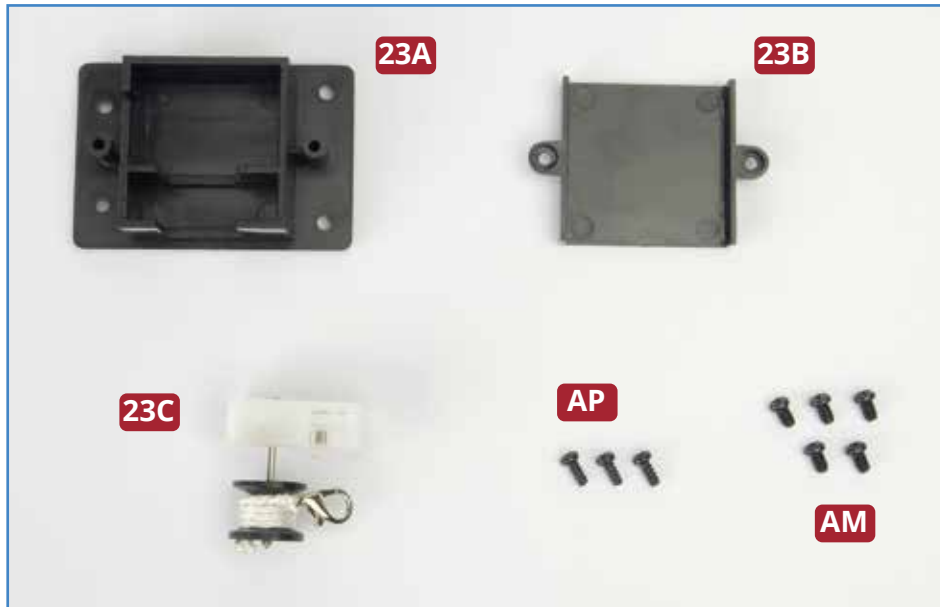


ZUSAMMENBAU DER ANKERWINDE

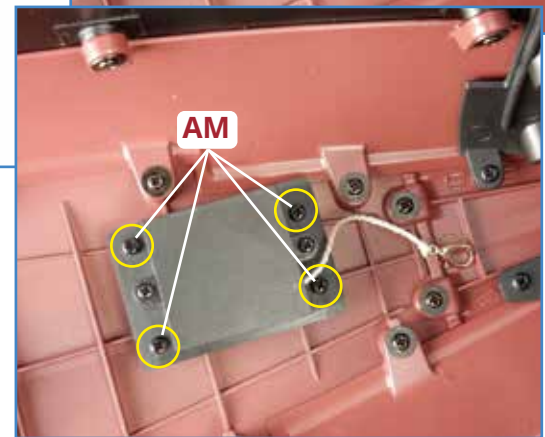
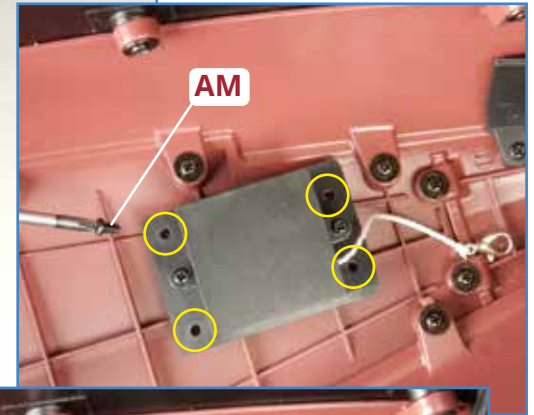
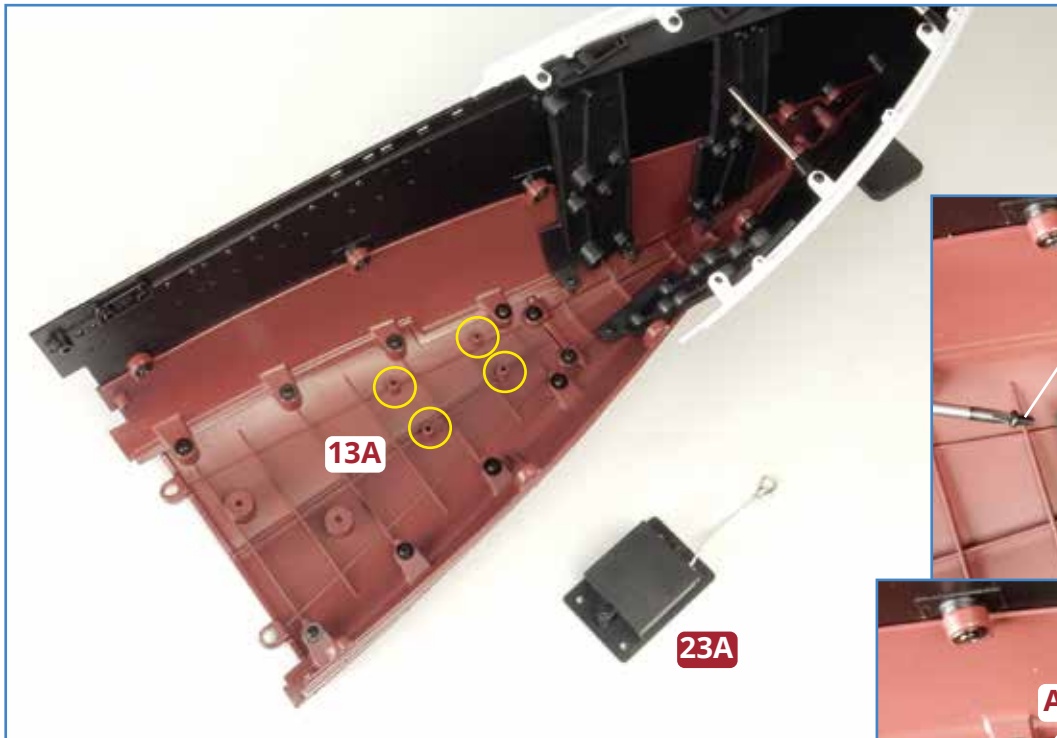


BAUTEILE IM ÜBERBLICK

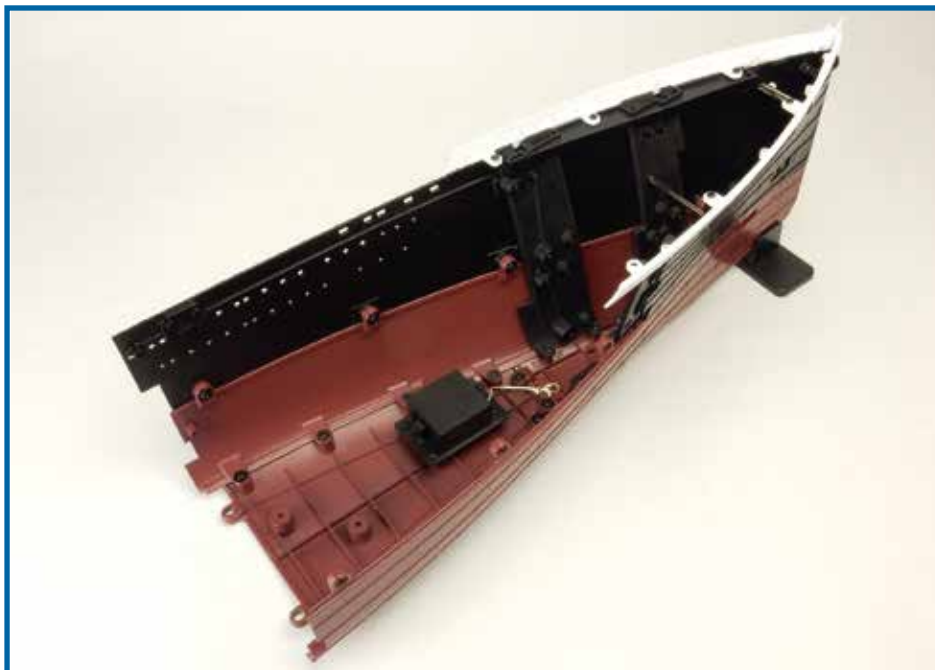
- 23A** Windengehäuse
- 23B** Deckel des Windengehäuses
- 23C** Ankerwinde
- AP** Drei Schrauben 2,3 x 5 mm (eine als Ersatz)
- AM** Fünf Schrauben 2,6 x 4 mm (eine als Ersatz)



1 Nehmen Sie die Winde **23C** und wickeln Sie ein 6 cm langes Stück „Trosse“ ab (oben). Setzen Sie die Winde in das schmale Fach des Windengehäuses **23A** ein, sodass die „Trosse“ durch den Schlitz in der Seite von Teil **23A** geführt werden kann (Pfeil, oben Mitte). Setzen Sie den Deckel **23B** auf (oben rechts) und befestigen Sie ihn mit zwei Schrauben **AP** (unten).



2 Legen Sie die Rumpfstruktur auf Ihre Arbeitsplatte. Oben gelb eingekreist sind die vier erhöhten Schraubenaufnahmen am Kielabschnitt **13A**, an denen das Windengehäuse **23A** montiert wird. Platzieren Sie das Windengehäuse so auf dem Kielabschnitt, dass die Schraubenaufnahmen beider Teile fluchten (oben rechts, gelb eingekreist). Fixieren Sie das Gehäuse mit vier Schrauben **AM** (rechts, gelb eingekreist).



Das Bauergebnis

Die Ankerwinde wurde zusammengebaut und in der Rumpfstruktur befestigt.