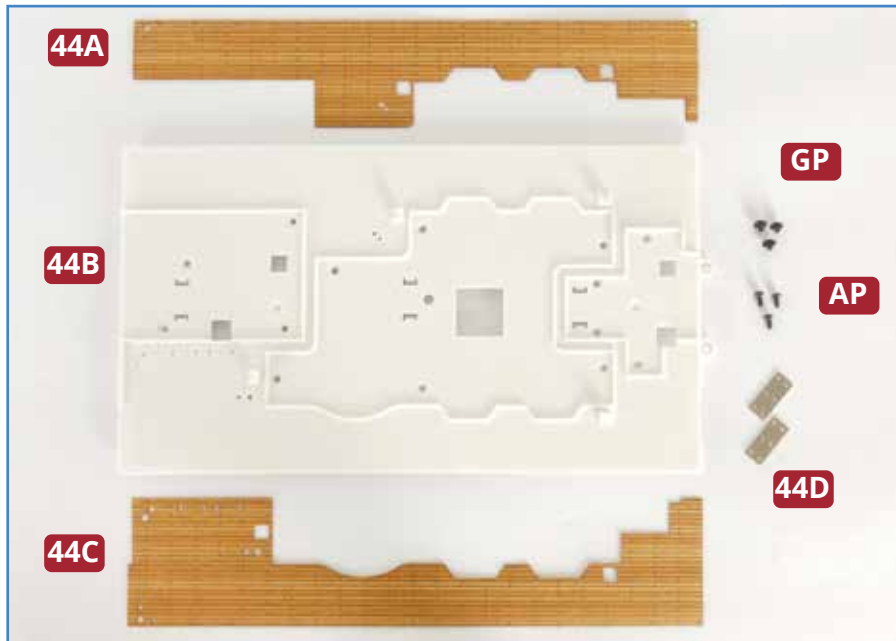


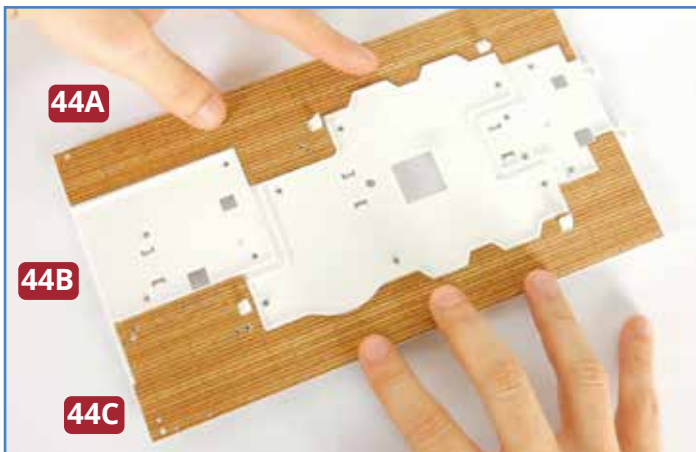


DER MITTLERE ABSCHNITT DES BOOTSDECKS

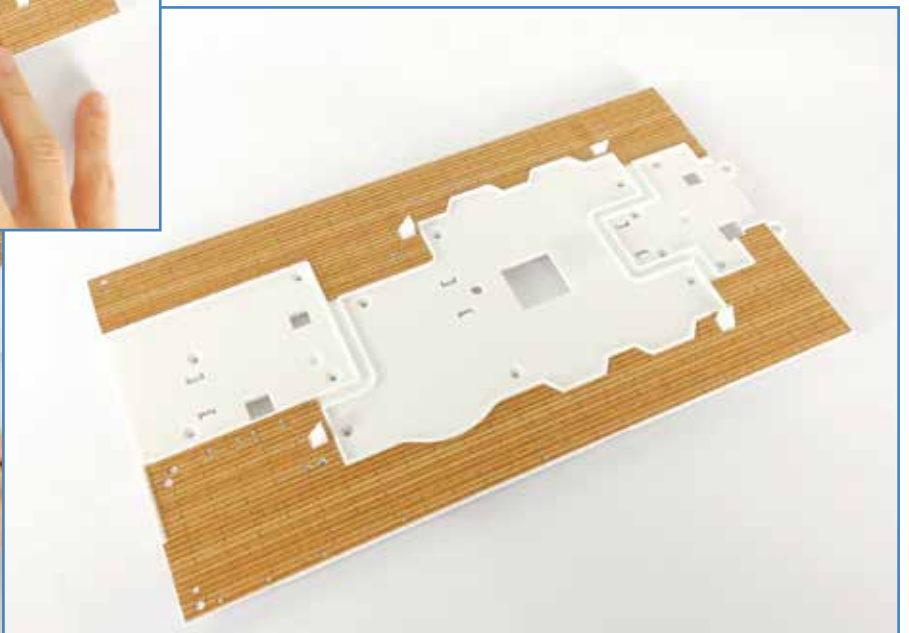


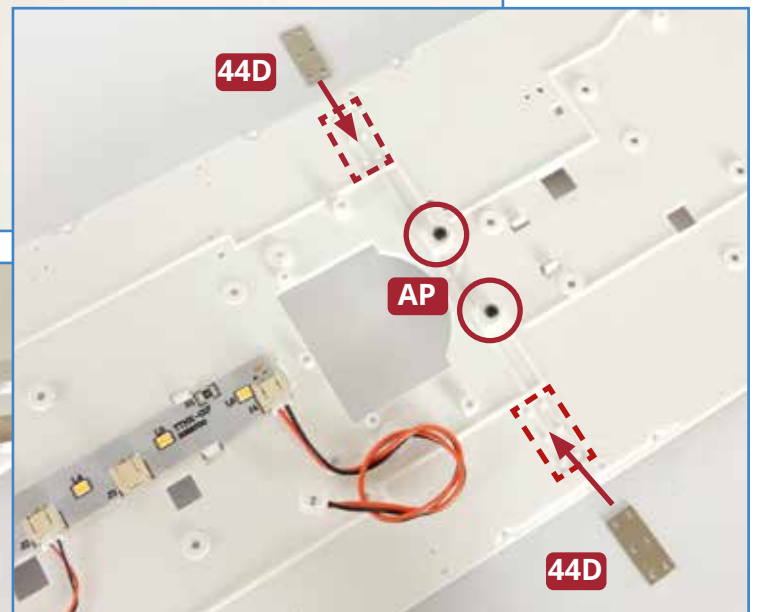
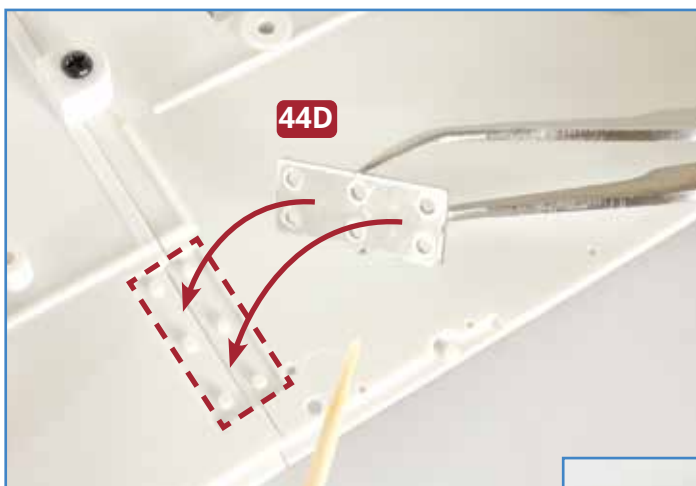
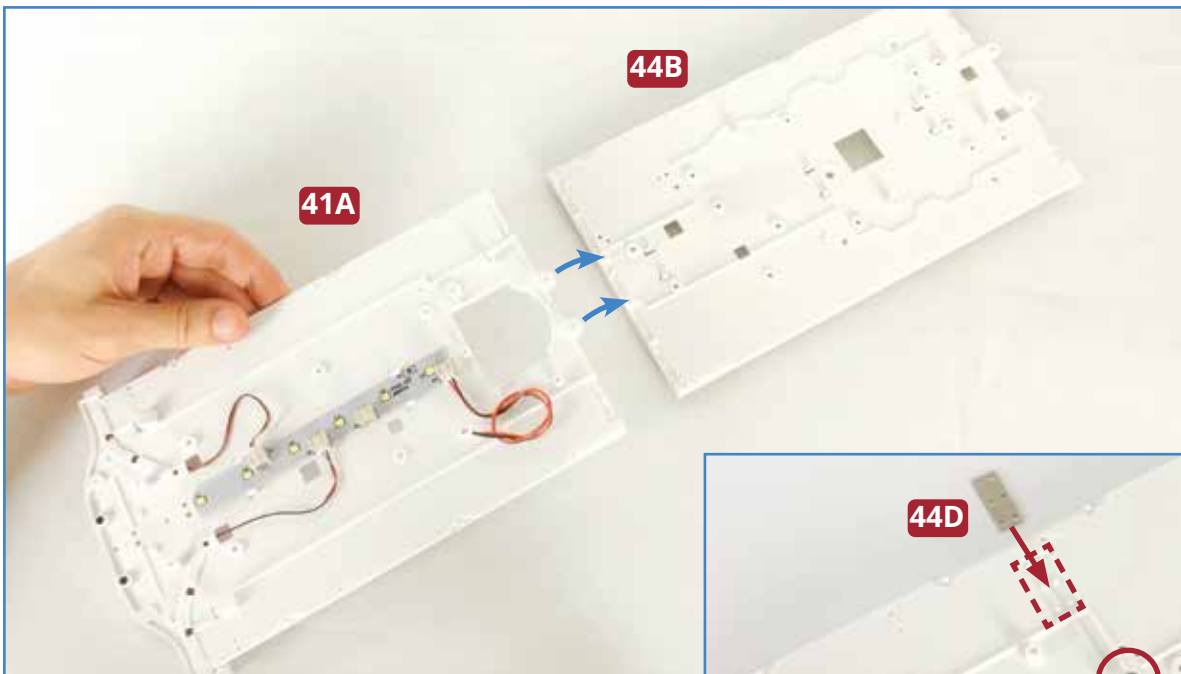
BAUTEILE IM ÜBERBLICK

- 44A** Decksbelag für die Steuerbordseite
- 44B** Mittlerer Abschnitt des Bootsdecks
- 44C** Decksbelag für die Backbordseite
- 44D** Verbindungsplatten (x 2)
- GP** Drei Schrauben 3 x 3 mm (eine als Ersatz)
- AP** Drei Schrauben 3 x 5 mm (eine als Ersatz)



1 Platzieren Sie die beiden Decksbeläge **44A** und **44C** zunächst testweise auf dem Bootsdeck **44B** und machen Sie die Passprobe. Entfernen Sie anschließend die Schutzfolie von den Decksbelägen und kleben Sie sie fest.



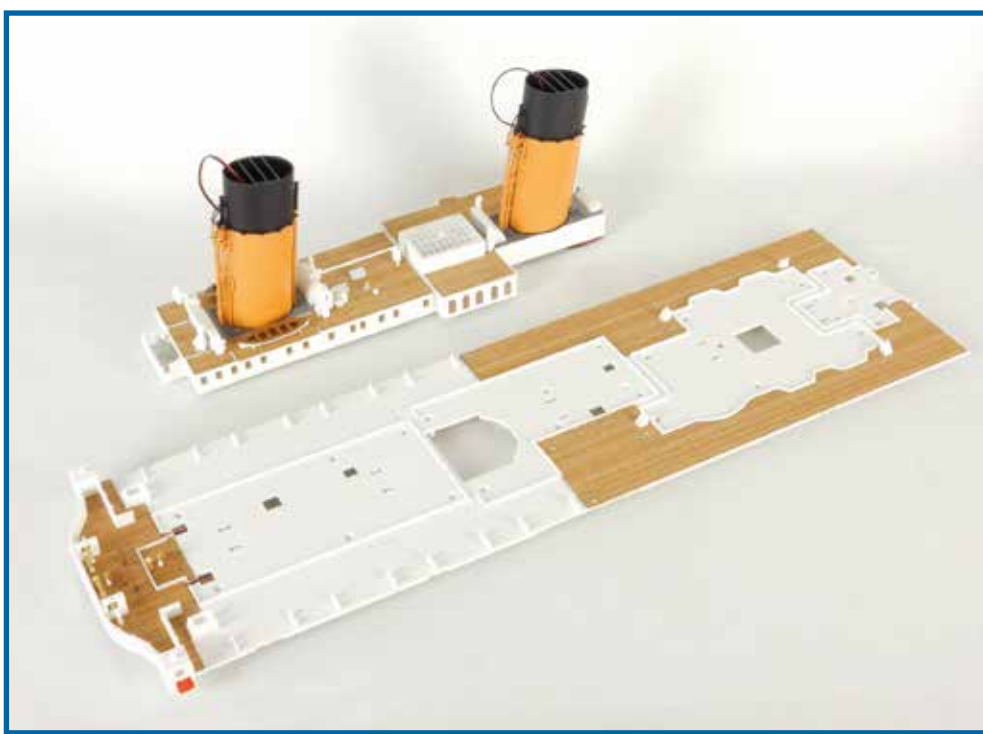
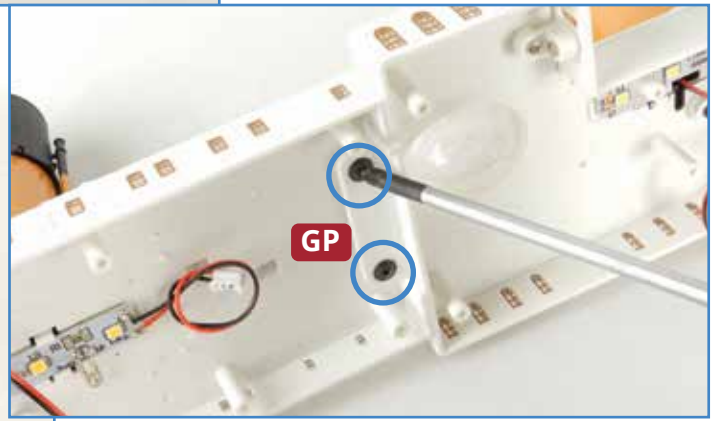
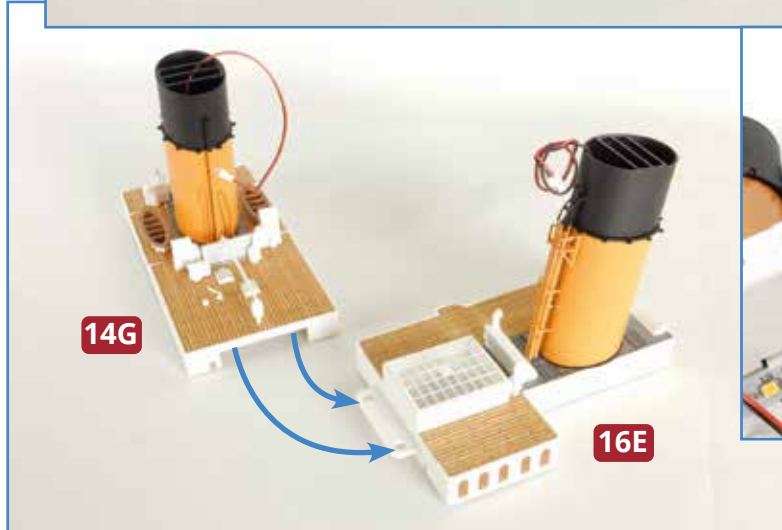


2 Nehmen Sie den vorderen Abschnitt des Bootsdecks **41A** und drehen Sie ihn vorsichtig um. Achten Sie darauf, keins der darauf befestigten Teile zu beschädigen. Positionieren Sie die Laschen mit den Schraubenlöchern am hinteren Ende von **41A** über den erhabenen Schraubenaufnahmen am vorderen Ende vom Bootsdeck **44B** (blaue Pfeile, ganz oben). Befestigen Sie die Teile mit zwei Schrauben **AP** (eingekreist, oben rechts). Zur Verstärkung der Verbindung nehmen Sie die beiden Platten **44D** und kleben Sie sie in den Vertiefungen fest (oben und rechts).





3 Nehmen Sie die beiden Aufbaustrukturen **14G** und **16E** hervor, die Sie zuletzt mit Ausgabe 22 bearbeitet haben. Fügen Sie sie zusammen (blaue Pfeile, unten links) und befestigen Sie sie mit zwei Schrauben **GP** aneinander (unten). Da Sie die beiden Strukturen für diesen Arbeitsschritt auf die Seite legen müssen, achten Sie besonders gut darauf, nichts zu beschädigen.



Das Bauergebnis

Die beiden Abschnitte des Bootsdecks sind zusammengefügt, ebenso die zwei Aufbaustrukturen mit den beiden vordersten Schornsteinen.