

DIE GROSSE FREITREPPPE DER ERSTEN KLASSE



BAUTEILE IM ÜBERBLICK

- 48A** LED-Streifen

- 48B** Vordere Freitreppe

- 48C** Wand der vorderen Freitreppe

- 48D** Ruderhausschott

- 48E** Kabel

- 48F** Eckverbinder (x 2)

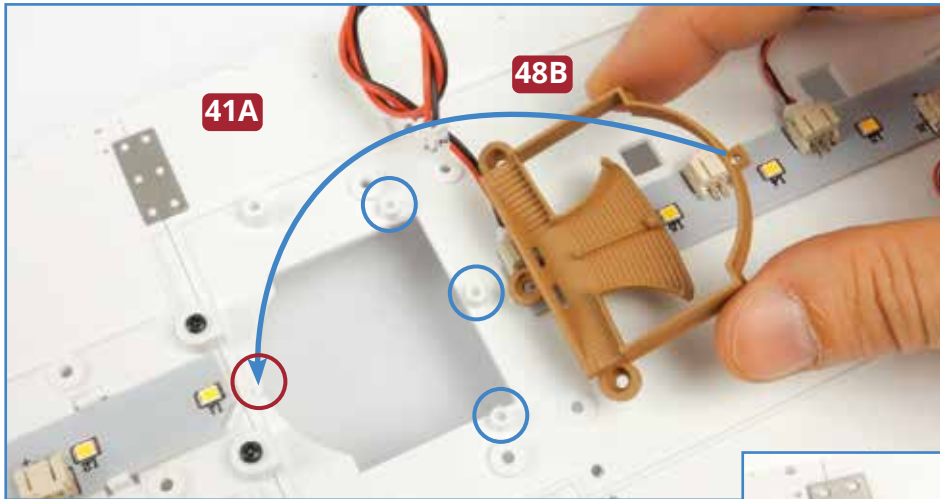
- CP** Acht Schrauben
2,3 x 5 mm (eine als Ersatz)



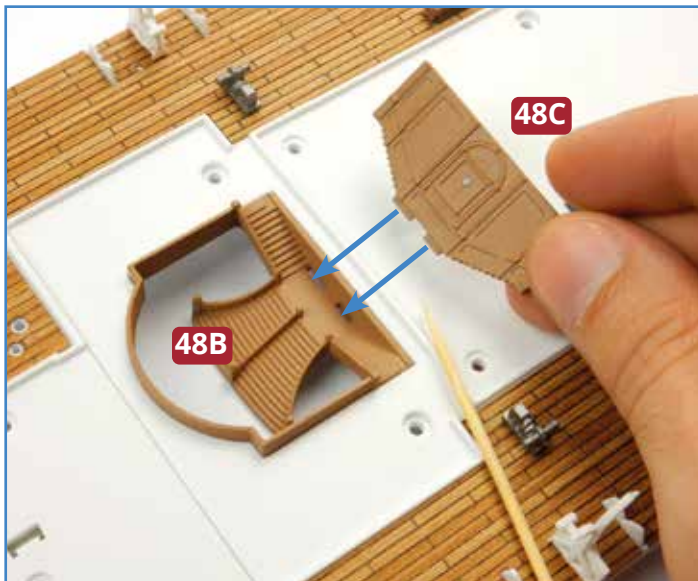
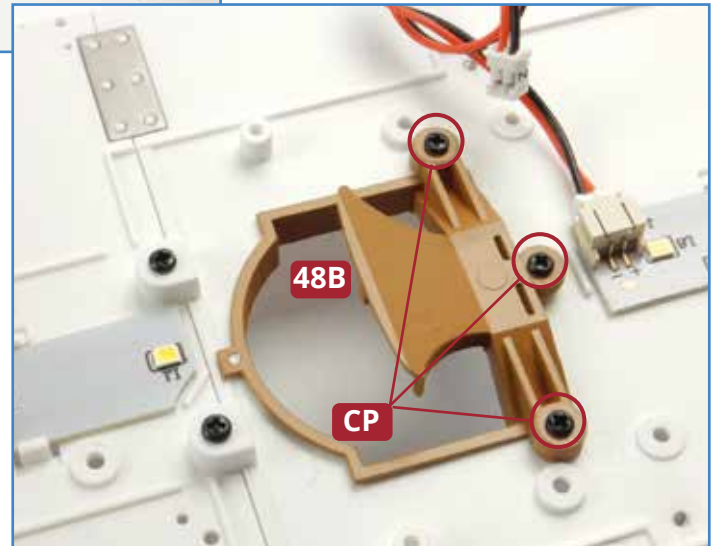
1 Legen Sie das Bootsdeck **41A** umgedreht auf Ihre Arbeitsfläche. Achten Sie dabei darauf, die daran befestigten Bauteile und insbesondere die Davits nicht zu beschädigen: Es kann hilfreich sein, die Mitte des Decks auf ein paar Verpackungskartons zu legen.

Bringen Sie den LED-Streifen **48A** an der Unterseite des Decks an, indem Sie seine eine Längsseite unter die beiden Laschen schieben (eingekreist, links) und die andere Kante einrasten lassen, indem Sie die dortigen Laschen mit einem kleinen flachen Schraubenzieher leicht zur Seite drücken (eingekreist, unten).

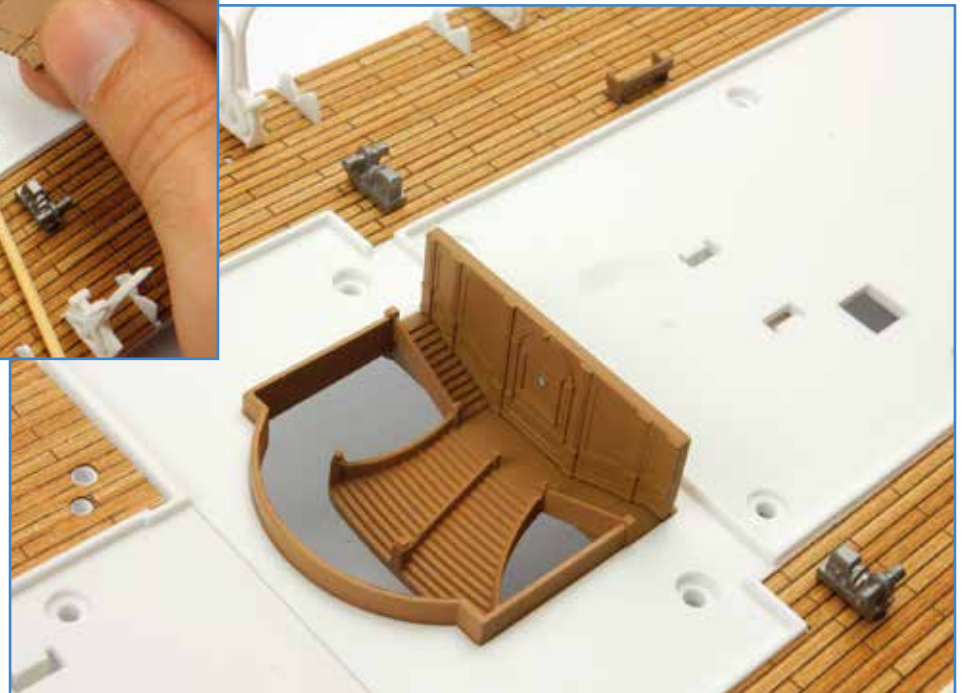


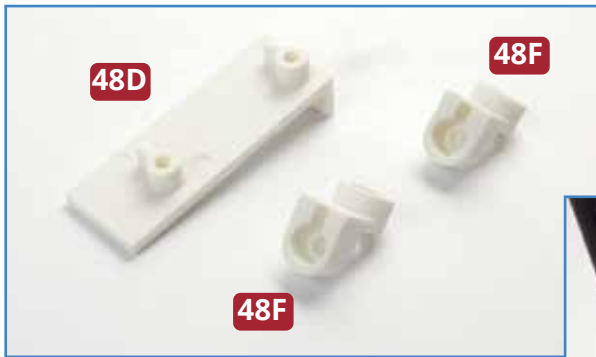


2 Fügen Sie die vordere Freitreppe **48B** von unten in die Öffnung des Bootsdecks **41A** ein. Das kleine Loch hinten am Rahmen der Treppe nimmt den kleinen Zapfen an der Unterseite des Decks auf (Pfeil, oben). Die Schraubenaufnahmen neben der Treppe passen auf die erhöhten Schraubensockel (blau eingekreist). Befestigen Sie die Freitreppe mit drei Schrauben **CP** (rechts).

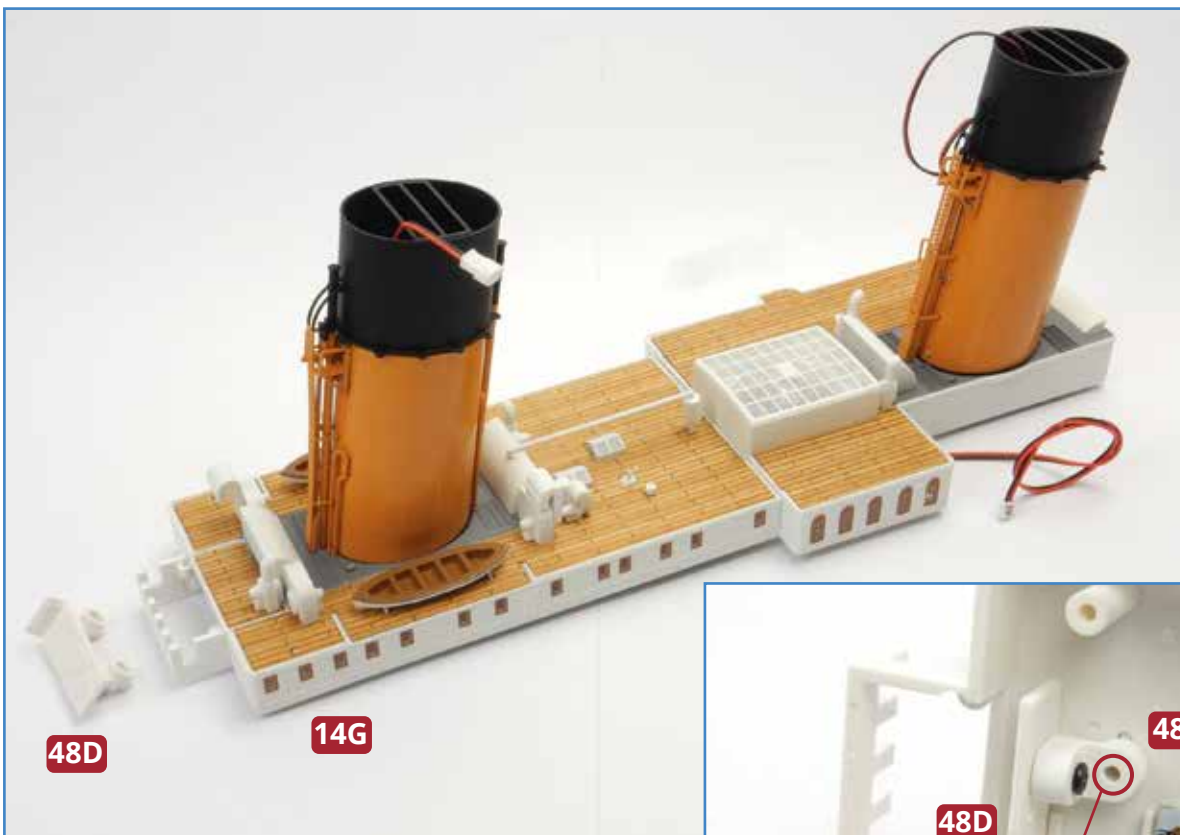
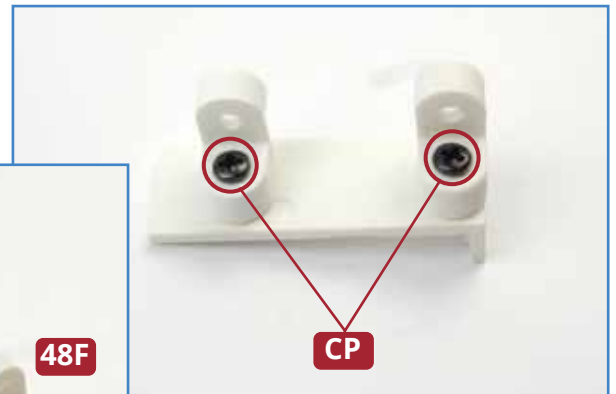
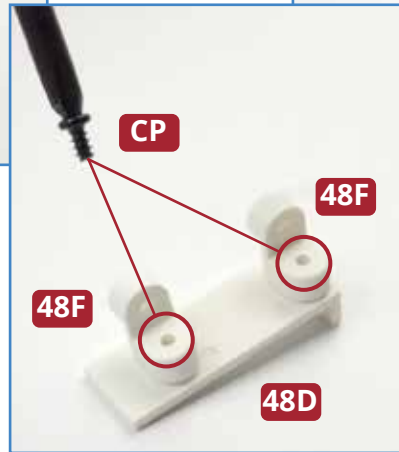


3 Drehen Sie die große Bootsdeck-Baugruppe um. Geben Sie etwas Sekundenkleber auf die beiden Laschen am unteren Rand der Wand **48C** und fügen Sie sie in die zwei Schlitz der vorderen Freitreppe **48B** ein, auf die die Pfeile oben weisen. Das Foto rechts zeigt die montierte Wand.

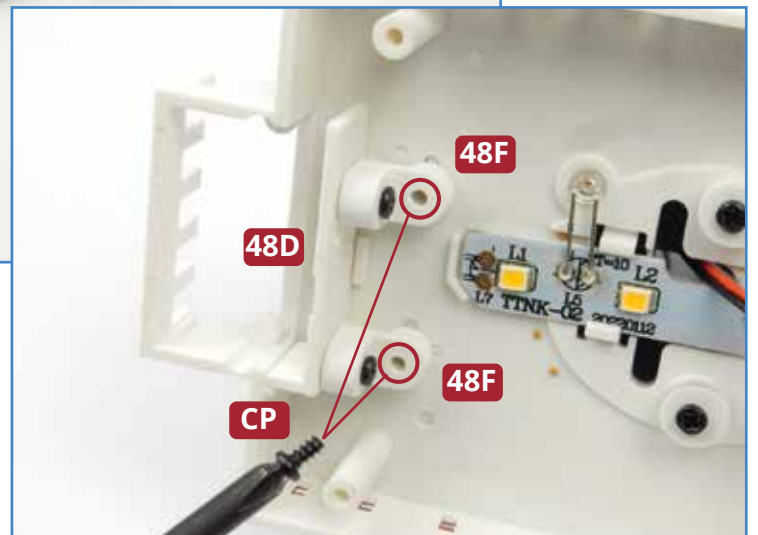


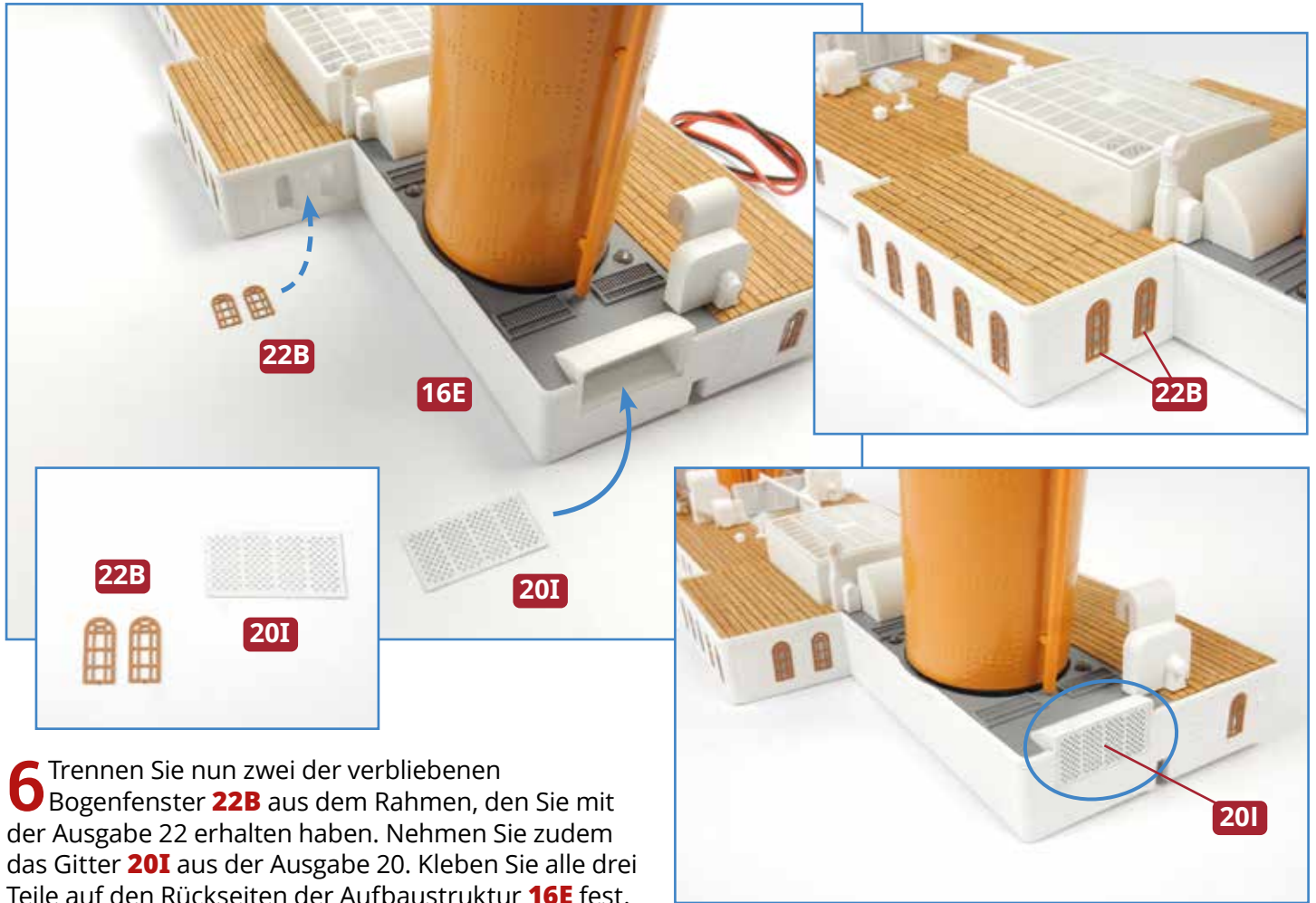


4 Legen Sie das Ruderhausschott **48D** und die zwei Eckverbinder **48F** bereit. Platzieren Sie die beiden Verbinder auf der Rückseite des Schotts, sodass ihre Aussparungen die erhabenen Schraubenfassungen mit Laschen am Schott aufnehmen. Fixieren Sie die Teile mit zwei Schrauben **CP** aneinander.

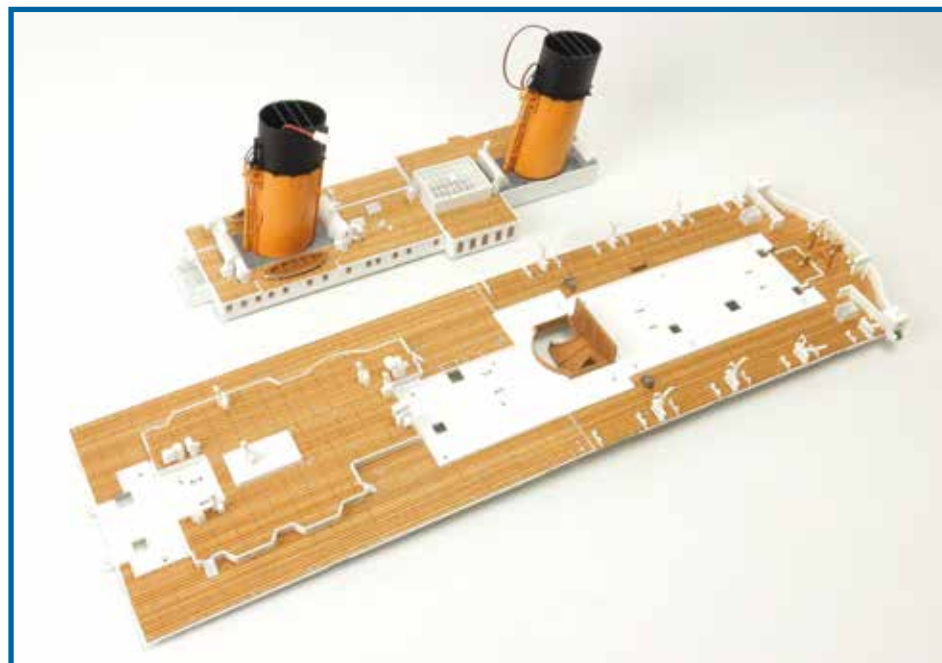


5 Legen Sie die Schornstein-Aufbauten-Baugruppe bereit, die Sie zuletzt mit der Ausgabe 44 bearbeitet haben. Positionieren Sie das Ruderhausschott **48D** vorne an der Unterseite der Aufbaustruktur **14G** und befestigen Sie sie, indem Sie in die beiden Eckverbinder **48F** je eine Schraube **CP** eindrehen (rechts eingekreist).





6 Trennen Sie nun zwei der verbliebenen Bogenfenster **22B** aus dem Rahmen, den Sie mit der Ausgabe 22 erhalten haben. Nehmen Sie zudem das Gitter **20I** aus der Ausgabe 20. Kleben Sie alle drei Teile auf den Rückseiten der Aufbaustruktur **16E** fest.



Das Bauergebnis

LEDs und die berühmte Freitreppe der ersten Klasse sind an den Aufbauten montiert.

Das Kabel **48E** wird erst später benötigt – bewahren Sie es an einem sicheren Ort auf.