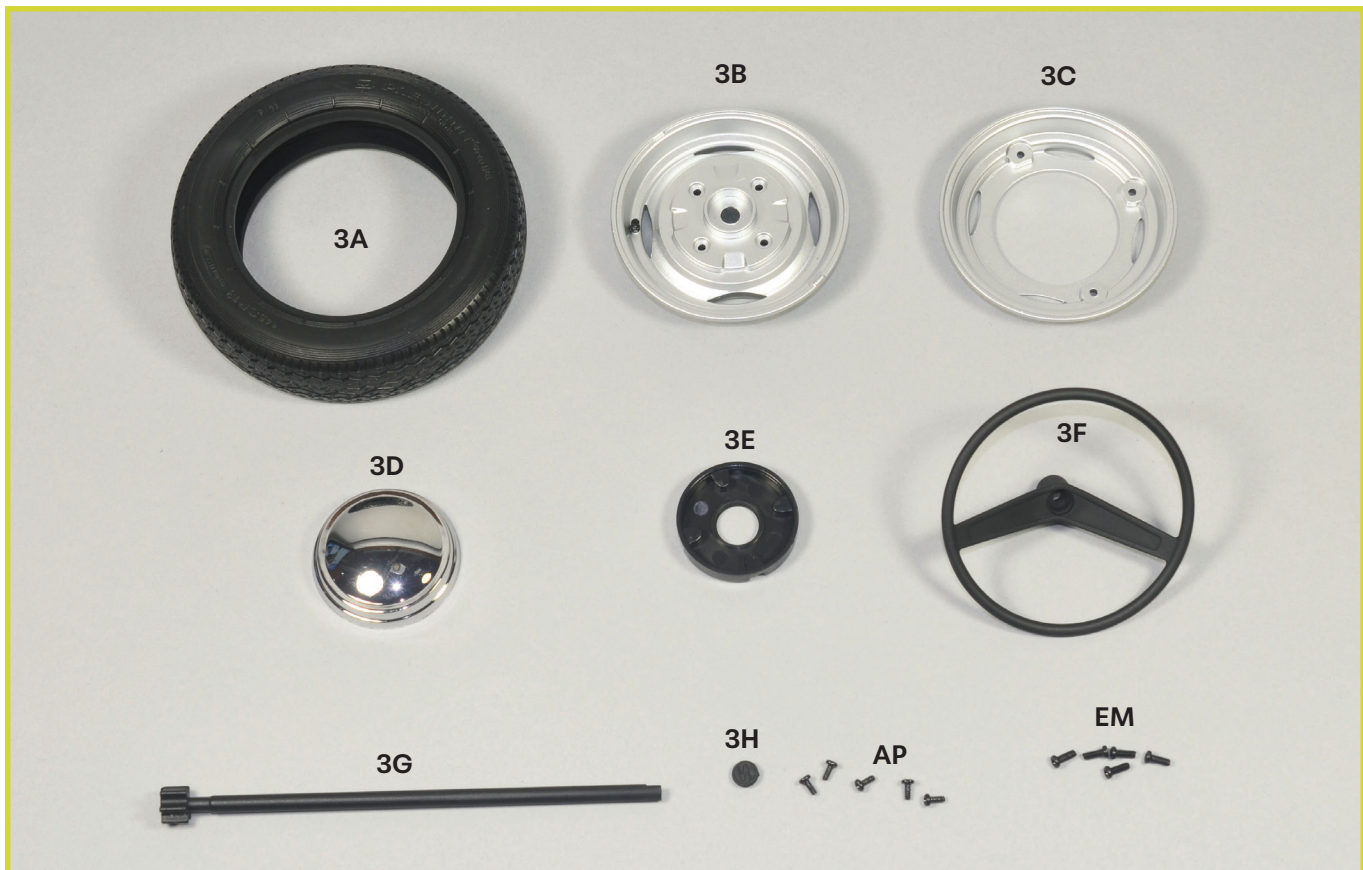




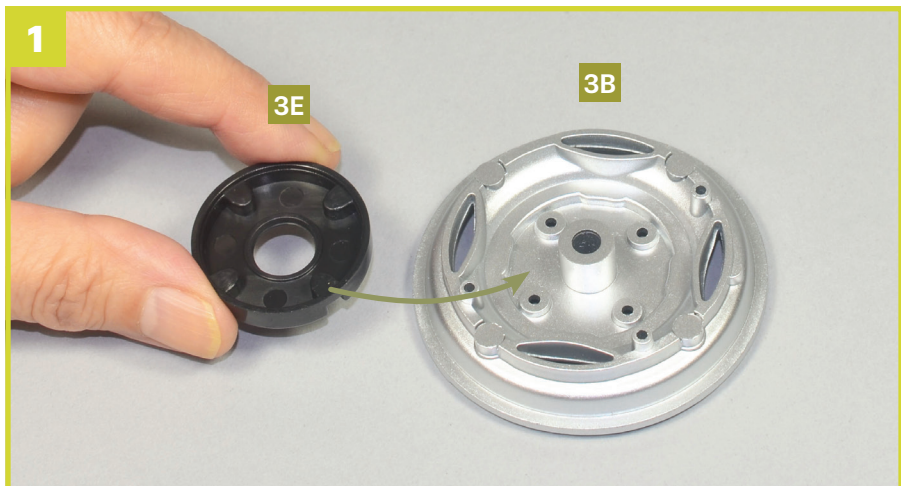
Das erste Rad und das Lenkrad

In dieser Bauphase setzen Sie das erste Rad Ihres Trabantmodells zusammen. Außerdem verbinden Sie das Lenkrad mit der Lenksäule.

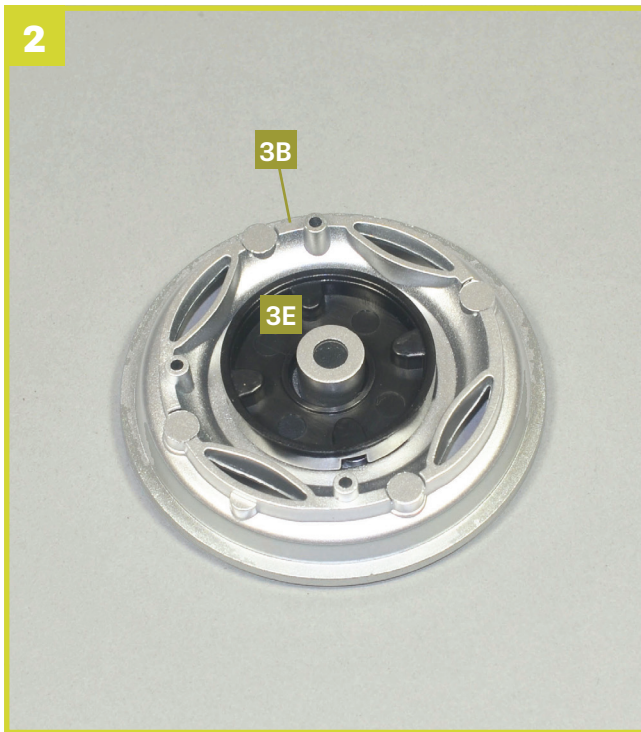


BAUTEILE IM ÜBERBLICK

- 3A Reifen
- 3B Außenfelge
- 3C Innenfelge
- 3D Radkappe für die Nabe
- 3E Bremstrommel
- 3F Lenkrad
- 3G Lenksäule
- 3H Markenemblem (Lenkrad)
- AP 5 Schrauben
- EM 5 Schrauben



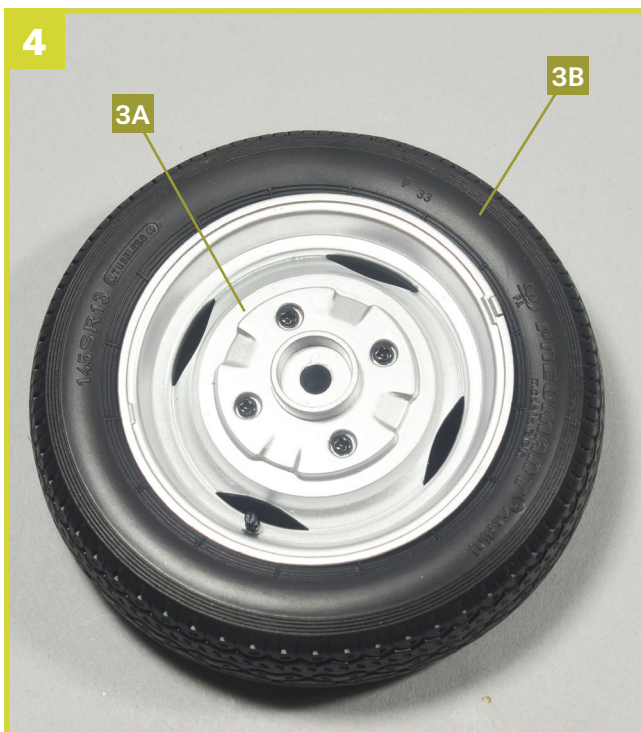
Setzen Sie die Bremstrommel **3E** wie durch den Pfeil angedeutet in die mittlere Öffnung der Außenfelge **3B**.



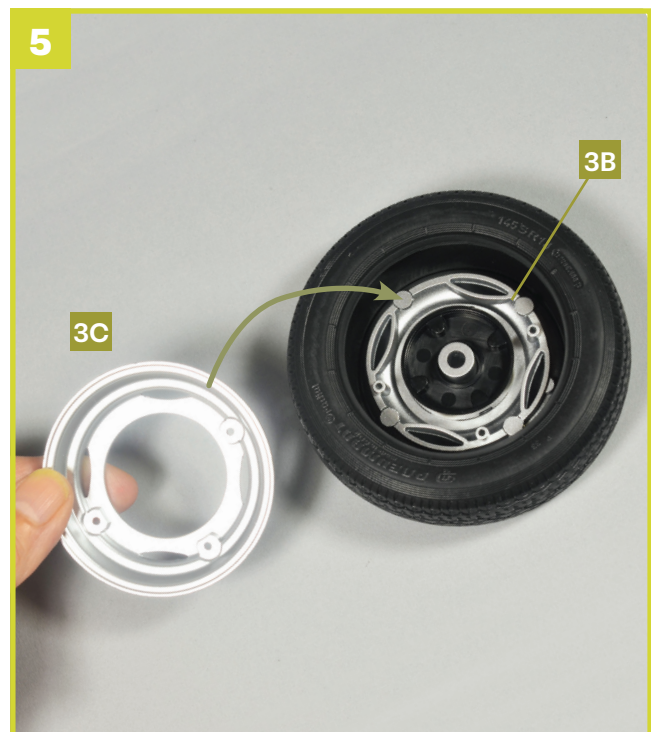
Prüfen Sie anhand des Fotos, ob die Bremstrommel **3E** korrekt in der Außenfelge **3B** eingesetzt ist.



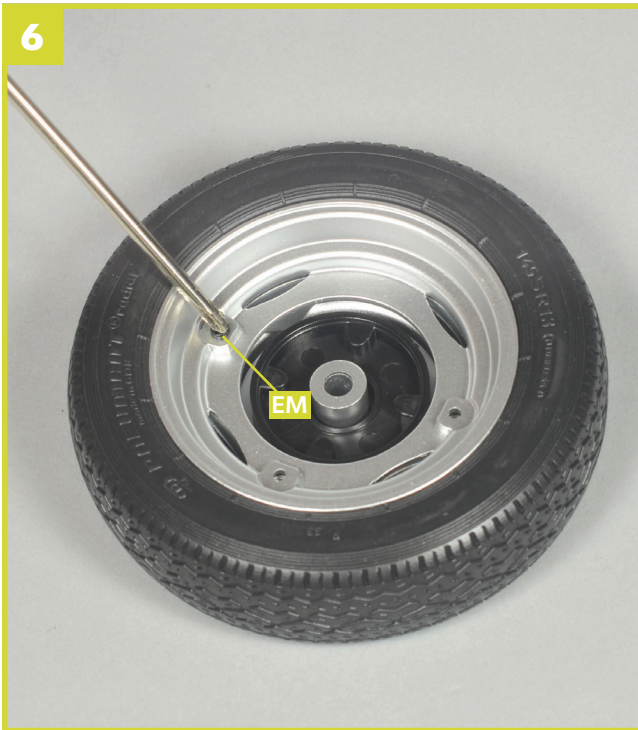
Drehen Sie die Außenfelge **3B** um, halten Sie die Bremstrommel **3E** in Position und fixieren Sie die Bauteile mit vier Schrauben **AP** miteinander. Drehen Sie dafür zunächst jede Schraube leicht ein und ziehen Sie sie anschließend fest.



Ziehen Sie den Reifen **3A** wie gezeigt über die Außenfelge **3B**.



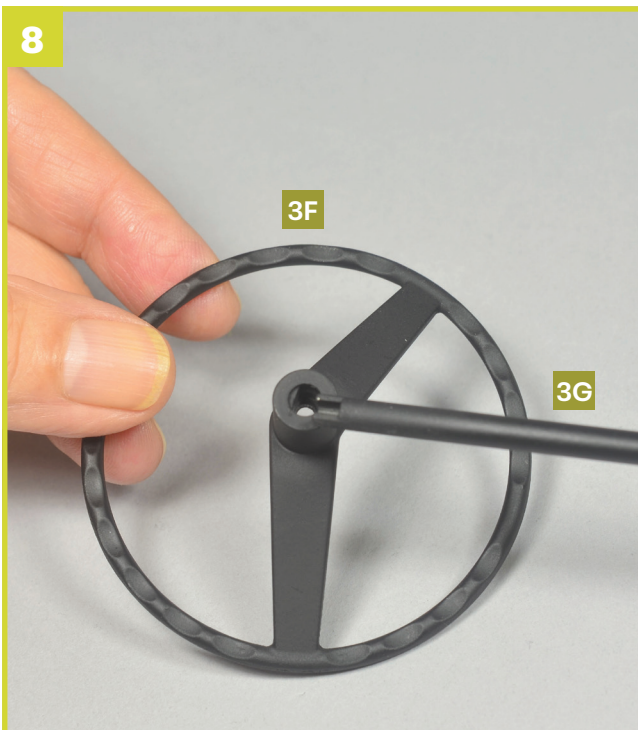
Setzen Sie die Innenfelge **3C** wie angedeutet auf die Innenseite der Außenfelge **3B**.



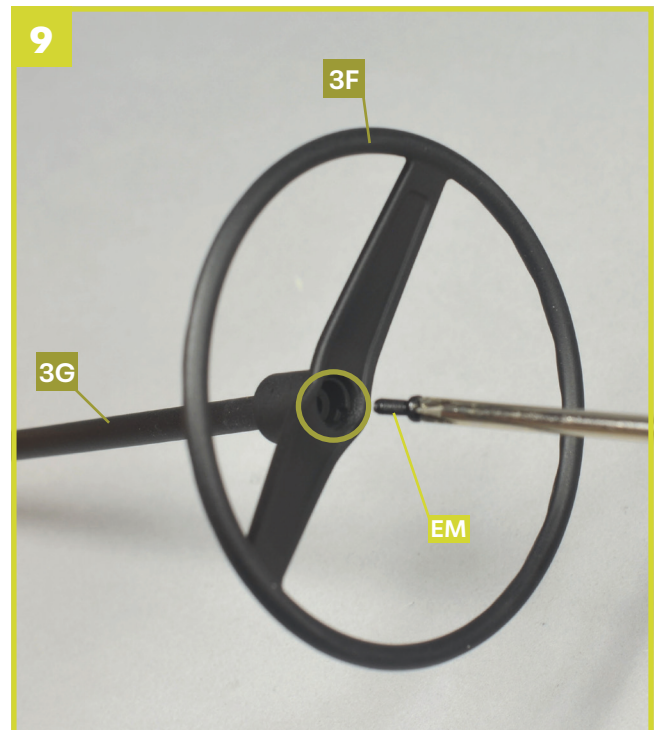
6
Beginnen Sie, die Innenfelge **3C** an der Außenfelge **3B** zu fixieren, indem Sie an der gezeigten Stelle eine Schraube **EM** festziehen.



7
Ziehen Sie zwei weitere Schrauben **EM** wie gezeigt fest, um die Innenfelge **3C** mit der Außenfelge **3B** zu verbinden.



8
Nehmen Sie die Lenksäule **3G** und das Lenkrad **3F** zur Hand. Führen Sie die abgeflachte Seite der Lenksäule in die Öffnung, die sich auf der Rückseite des Lenkrads befindet, wie angedeutet.



9
Fixieren Sie die Bauteile aneinander, indem Sie eine Schraube **EM** an der grün eingekreisten Stelle festziehen.



Setzen Sie abschließend das Markenemblem **3H** mit etwas Druck in das mittlere Loch am Lenkrad ein.

10



BAUFORTSCHRITT



Das erste Rad Ihres Trabant 601 de luxe und das Lenkrad sind fertiggestellt. Bewahren Sie diese Teile zusammen mit der Radkappe **3D** sorgfältig auf.