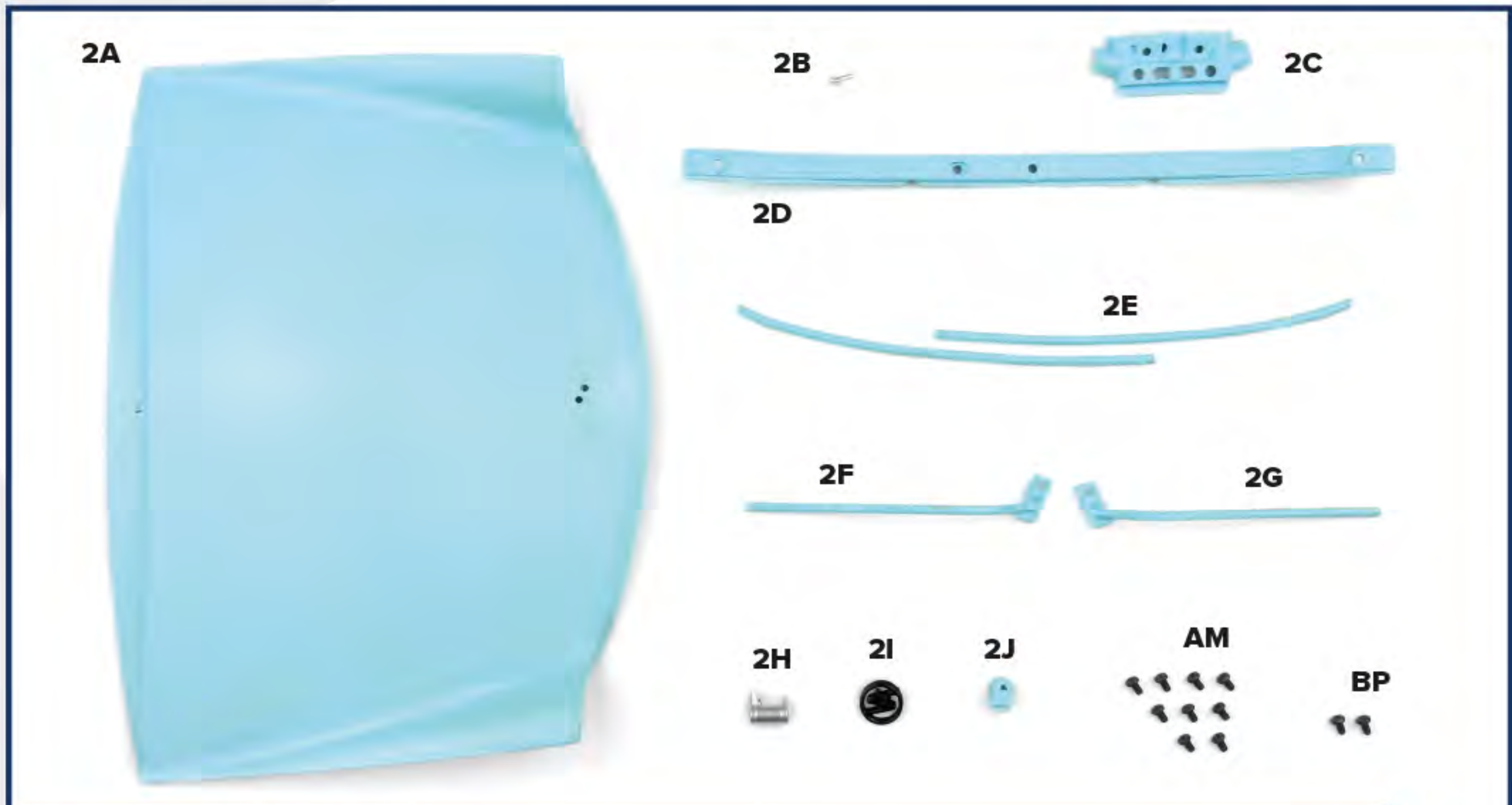




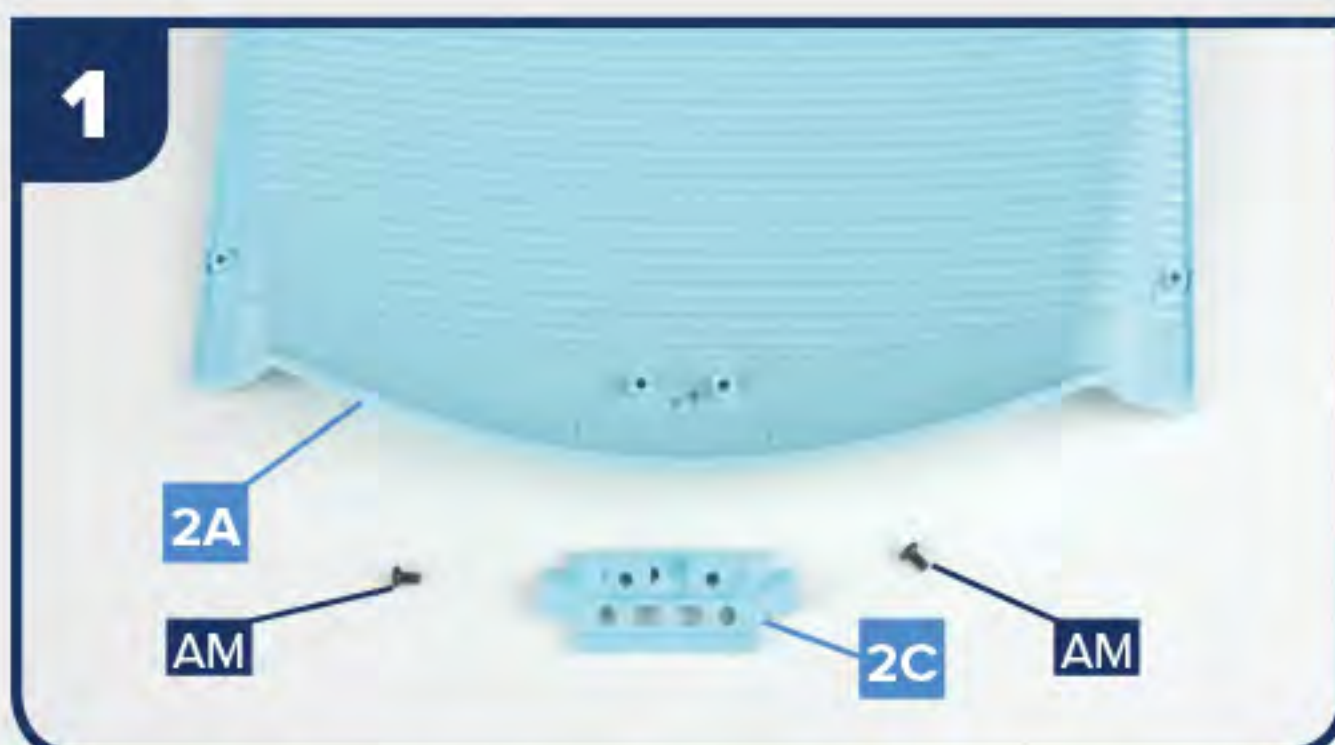
# Die vordere Motorhaube und ihre Bestandteile

Mit den Bauteilen dieser Ausgabe bauen Sie die Motorhaube Ihres Trabant 601 inklusive aller Details und Accessoires zusammen.



## BAUTEILE IM ÜBERBLICK

- |    |                                     |    |                                      |
|----|-------------------------------------|----|--------------------------------------|
| 2A | Motorhaube                          | 2G | Seitliche Motorhaubenstrebe (rechts) |
| 2B | Zweistrahldüse                      | 2H | Schnappverschluss                    |
| 2C | Motorhaubenverschlussmechanismus    | 2I | Markenemblem                         |
| 2D | Querstrebe                          | 2J | Scharnier-Verschluss                 |
| 2E | Mittlere Motorhaubenstrebe (x2)     |    |                                      |
| 2F | Seitliche Motorhaubenstrebe (links) |    |                                      |
- sowie folgende Schrauben: 9 AM, 2 BP



1 Legen Sie die Motorhaube 2A (Innenseite nach oben), den Motorhaubenverschlussmechanismus 2C und zwei Schrauben AM vor sich auf die Arbeitsfläche.



2 Positionieren Sie den Verschlussmechanismus 2C an der dafür vorgesehene Stelle auf der Motorhaube. Fixieren Sie den Mechanismus mit zwei Schrauben AM.





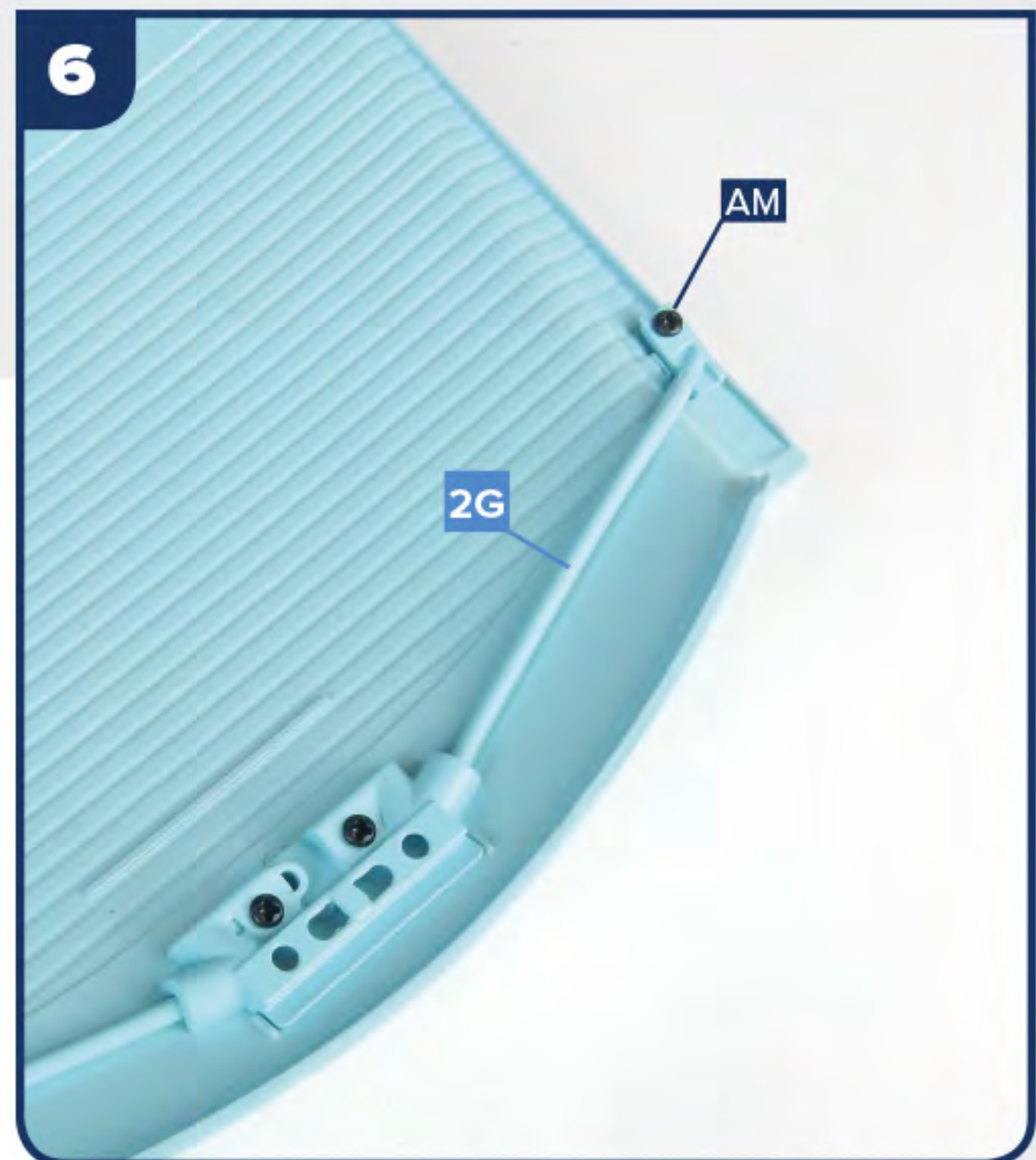
Nehmen Sie die linke seitliche Motorhaubenstrebe 2F und positionieren Sie sie wie im Bild. Führen Sie die Strebe in die Öffnung des Verschlussmechanismus ein.



Wiederholen Sie den Vorgang mit der rechten Seitenstrebe 2G.

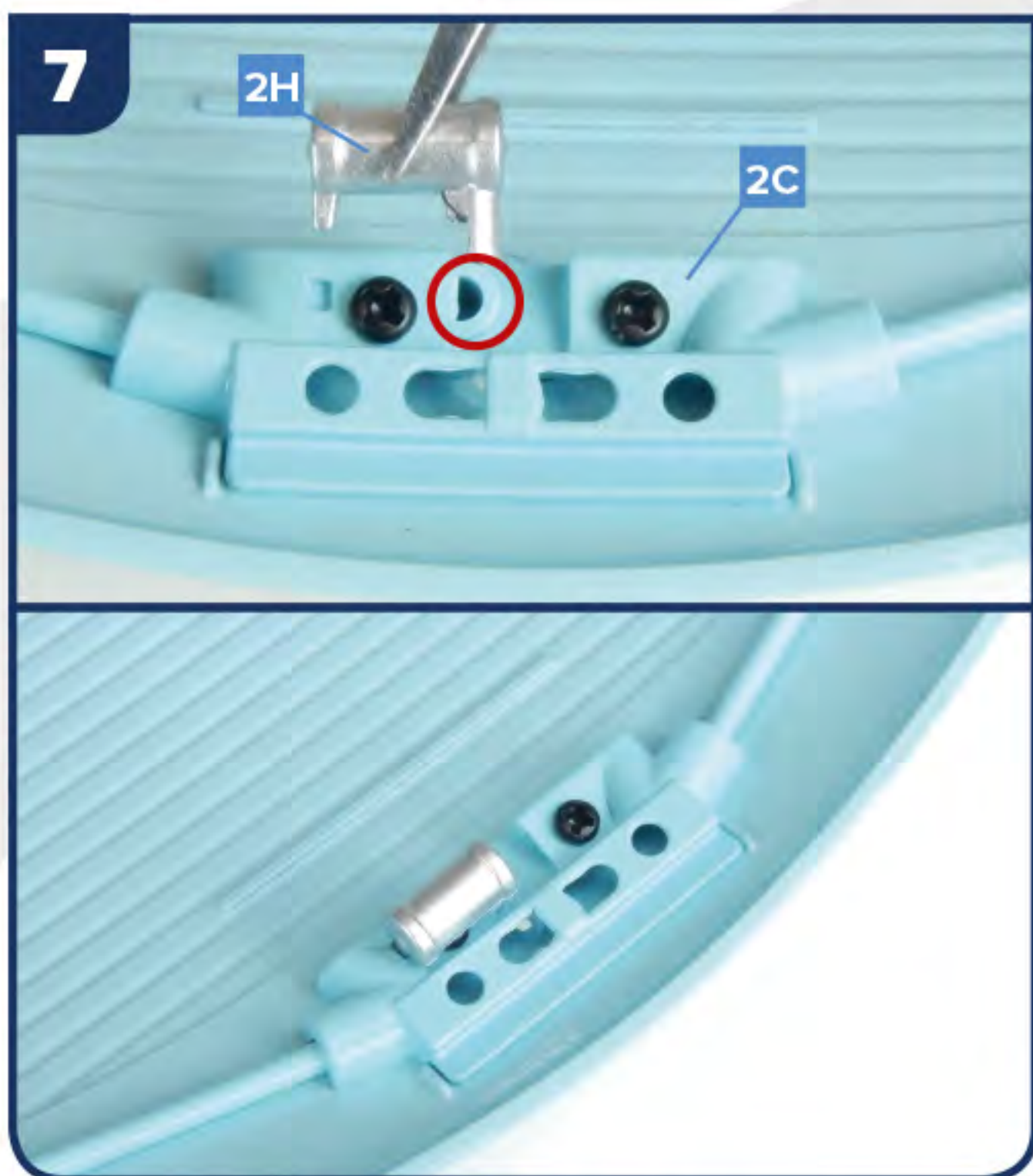


Vergewissern Sie sich, dass die linke Seitenstrebe korrekt in den Verschlussmechanismus eingepasst ist. Fixieren Sie anschließend das freie Ende mit einer Schraube AM.



Überprüfen Sie nun auch die rechte Seite und befestigen Sie deren Strebe mit einer Schraube AM.

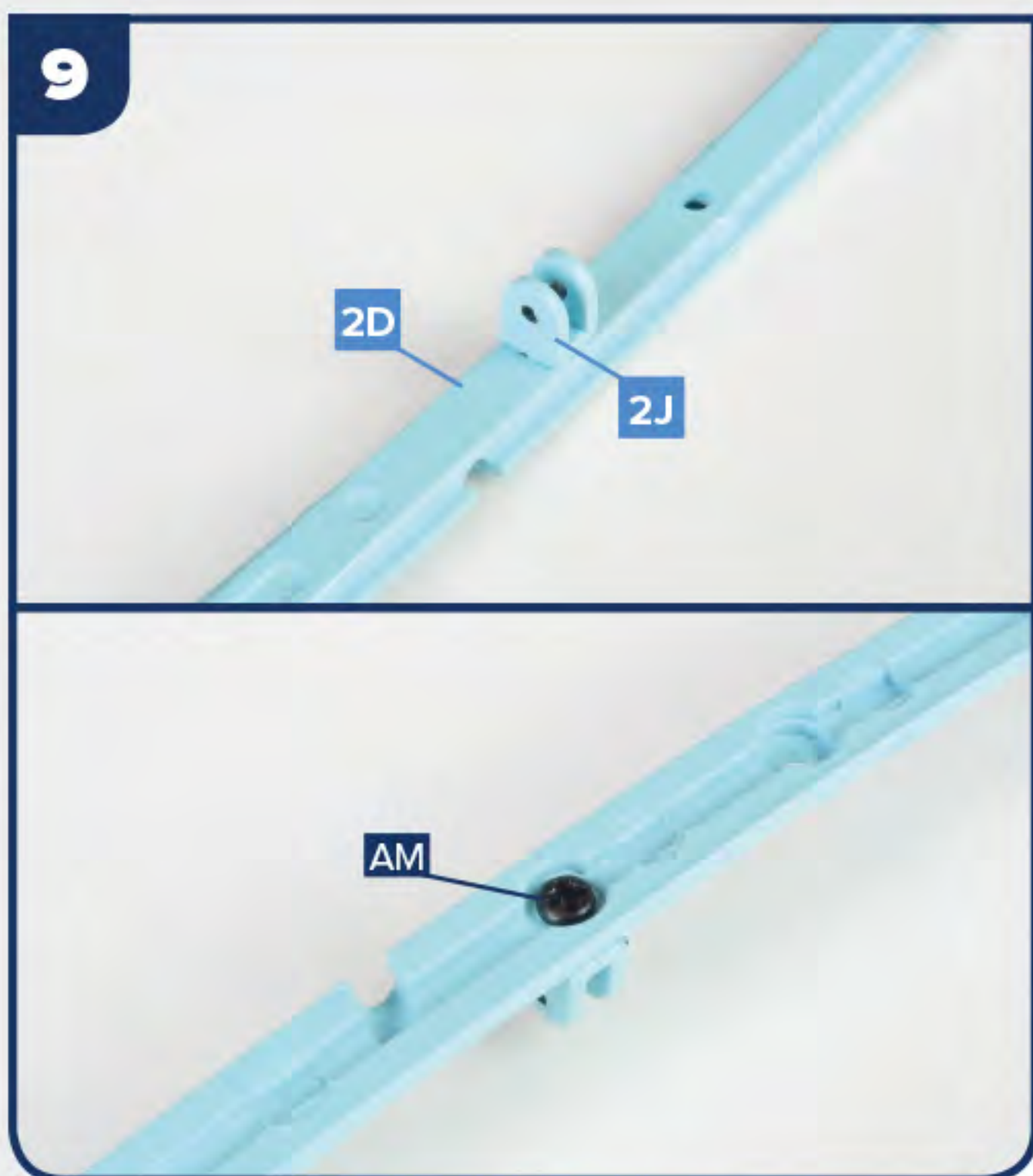




**7** Verbinden Sie das Schnappschloss 2H mit dem Verschlussmechanismus 2C. Setzen Sie den längeren Stift des Schnappers 2H in das rot markierte Loch ein.



**8** Nehmen Sie nun die Querstrebe 2D zur Verstärkung der Motorhaube, das Scharnier 2J und eine Schraube AM zur Hand. Der Kreis zeigt das Loch, in welches das Scharnier eingesetzt wird.



**9** Positionieren Sie den Scharnier-Verschluss 2J wie im Bild gezeigt. Setzen Sie nun von der anderen Seite eine Schraube vom Typ AM ein und ziehen Sie diese vorsichtig fest. Der Scharnier-Verschluss ist so nun an der Querstrebe befestigt.

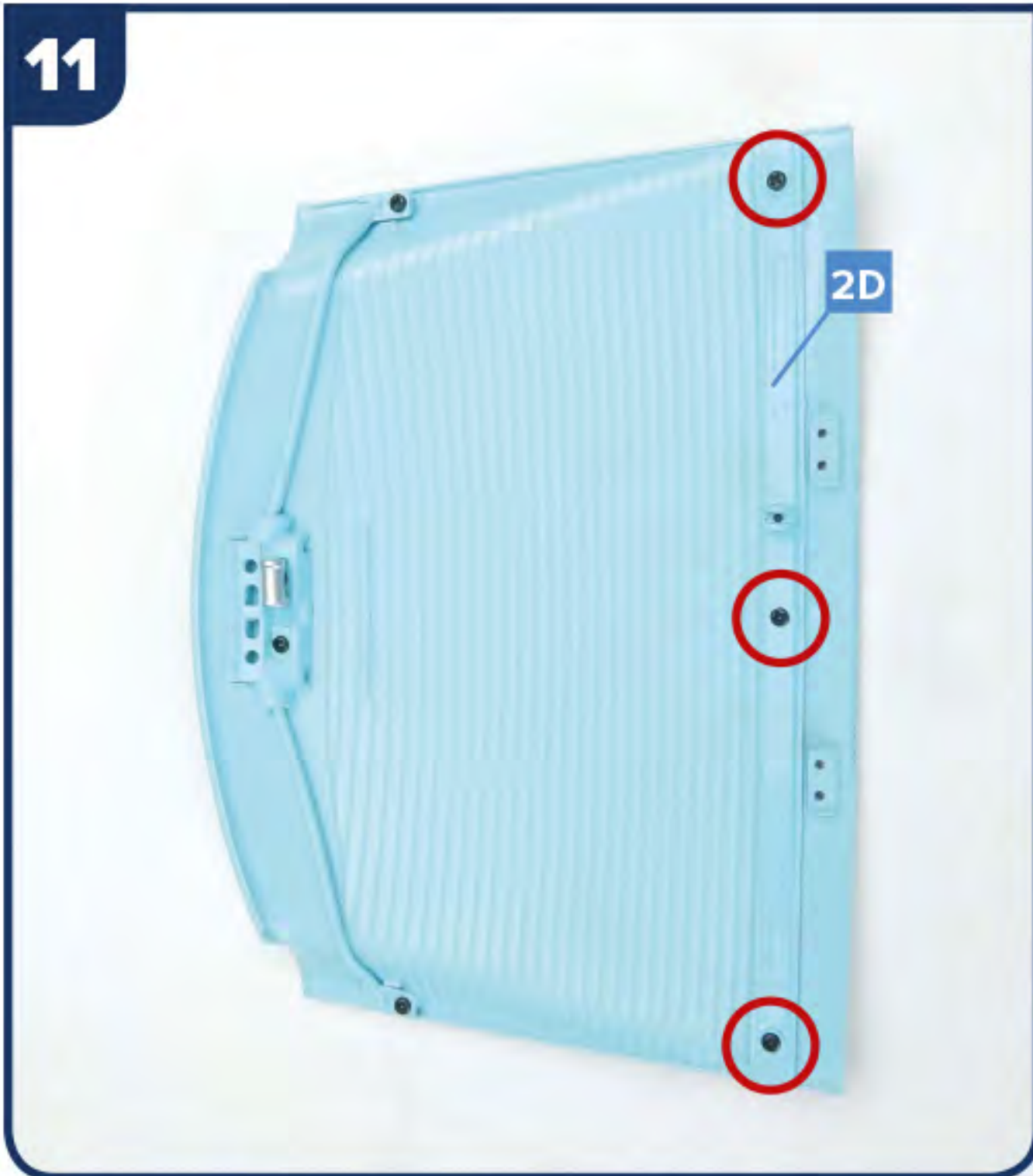


**10** Positionieren Sie die Querstrebe 2D auf der Innenseite der Motorhaube, wie Sie es im Bild sehen. Legen Sie drei Schrauben AM bereit.



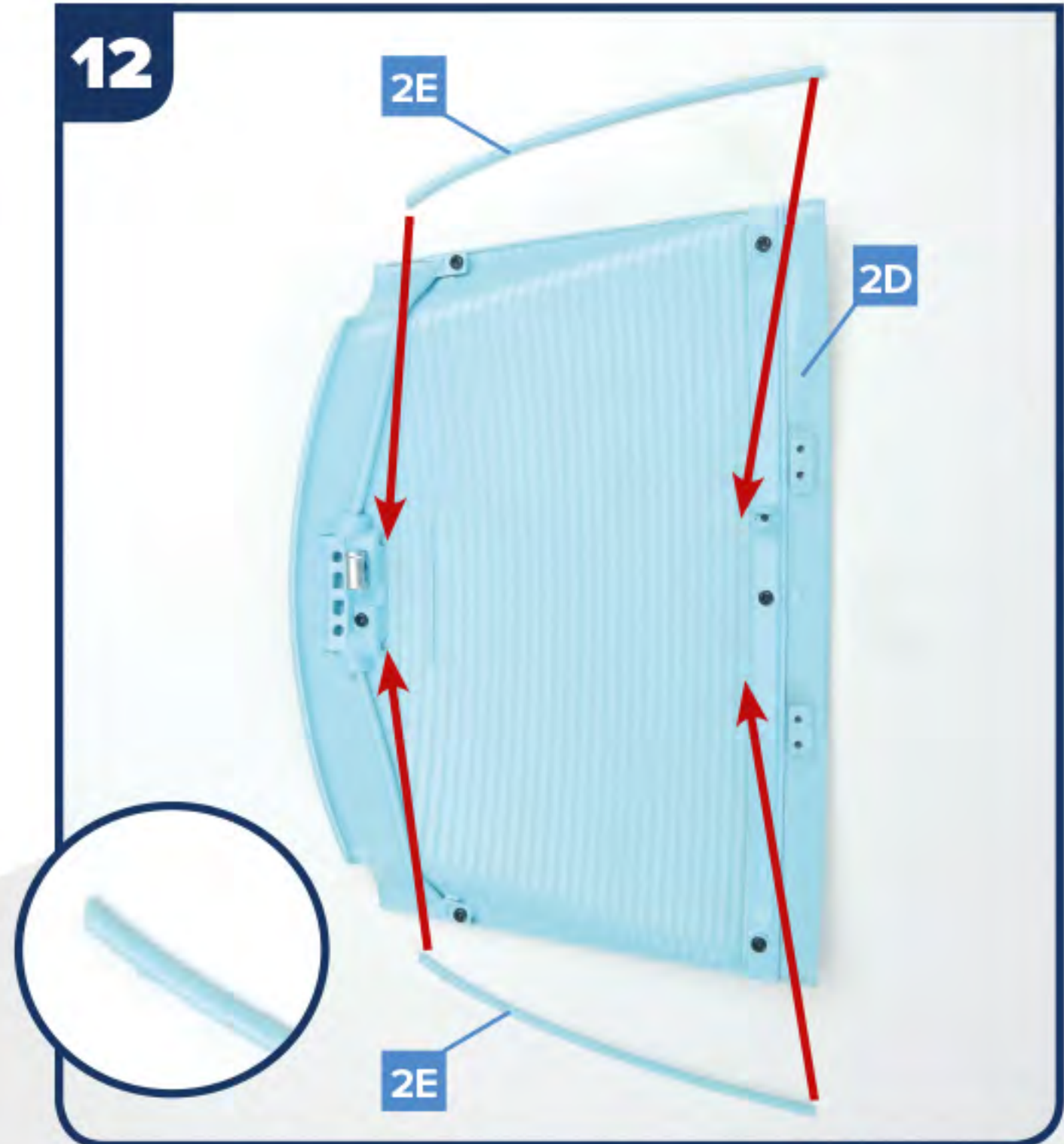


11



Ziehen Sie die Schrauben AM in den markierten Löchern der Querstrebe 2D an.

12



Nun werden die beiden mittleren Motorhaubenstreben 2E angebracht. Die Pfeile zeigen, wie Sie die Streben richtig positionieren. Sie erkennen die vorderen Enden der Motorhaubenstreben daran, dass sie leicht gewölbt sind (siehe Detailbild).

13



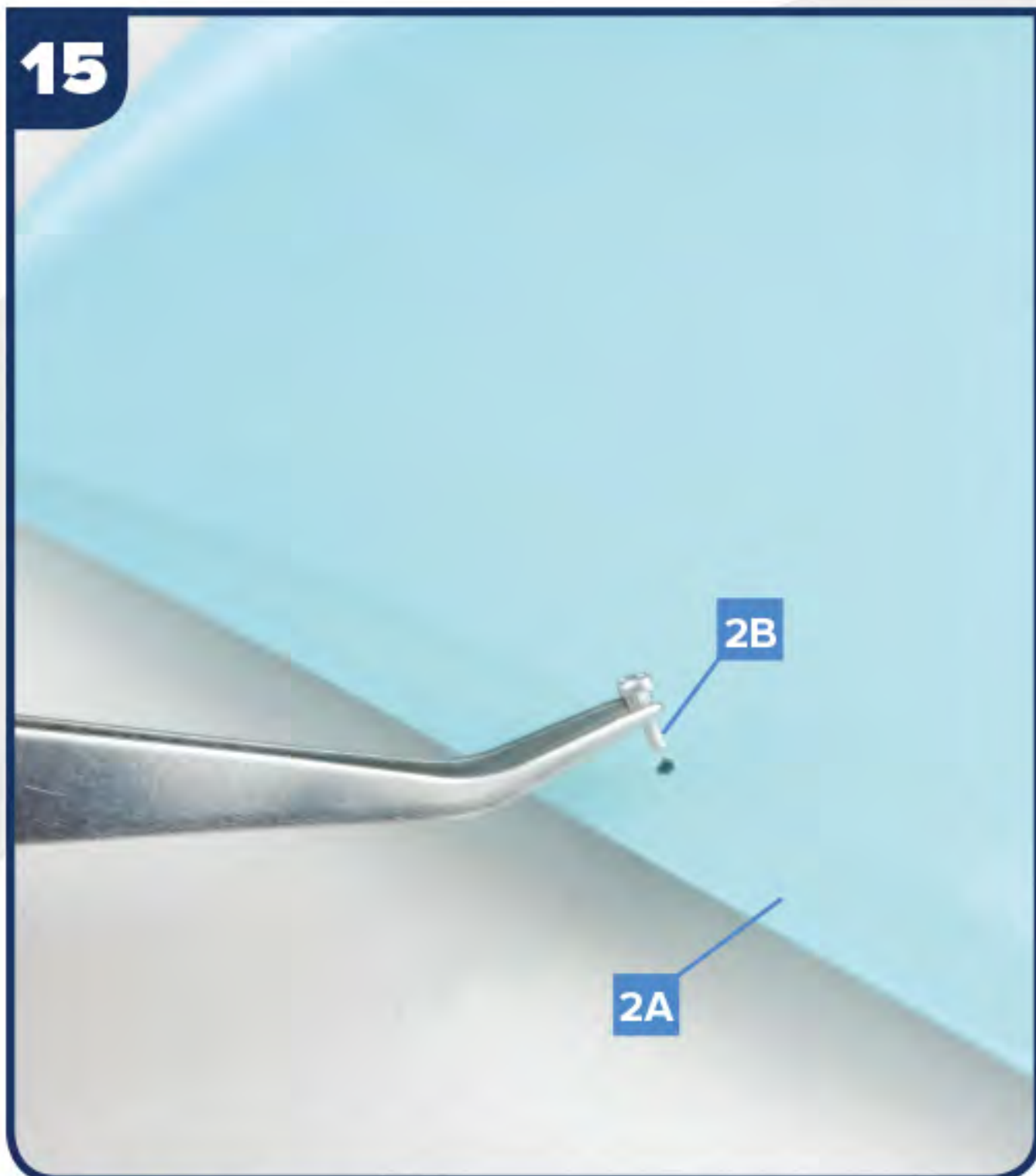
Montieren Sie zunächst eine Strebe. Um die äußeren Enden der Strebe in die jeweiligen Löcher einzuführen, genügt es, die Strebe leicht zu beugen.

14

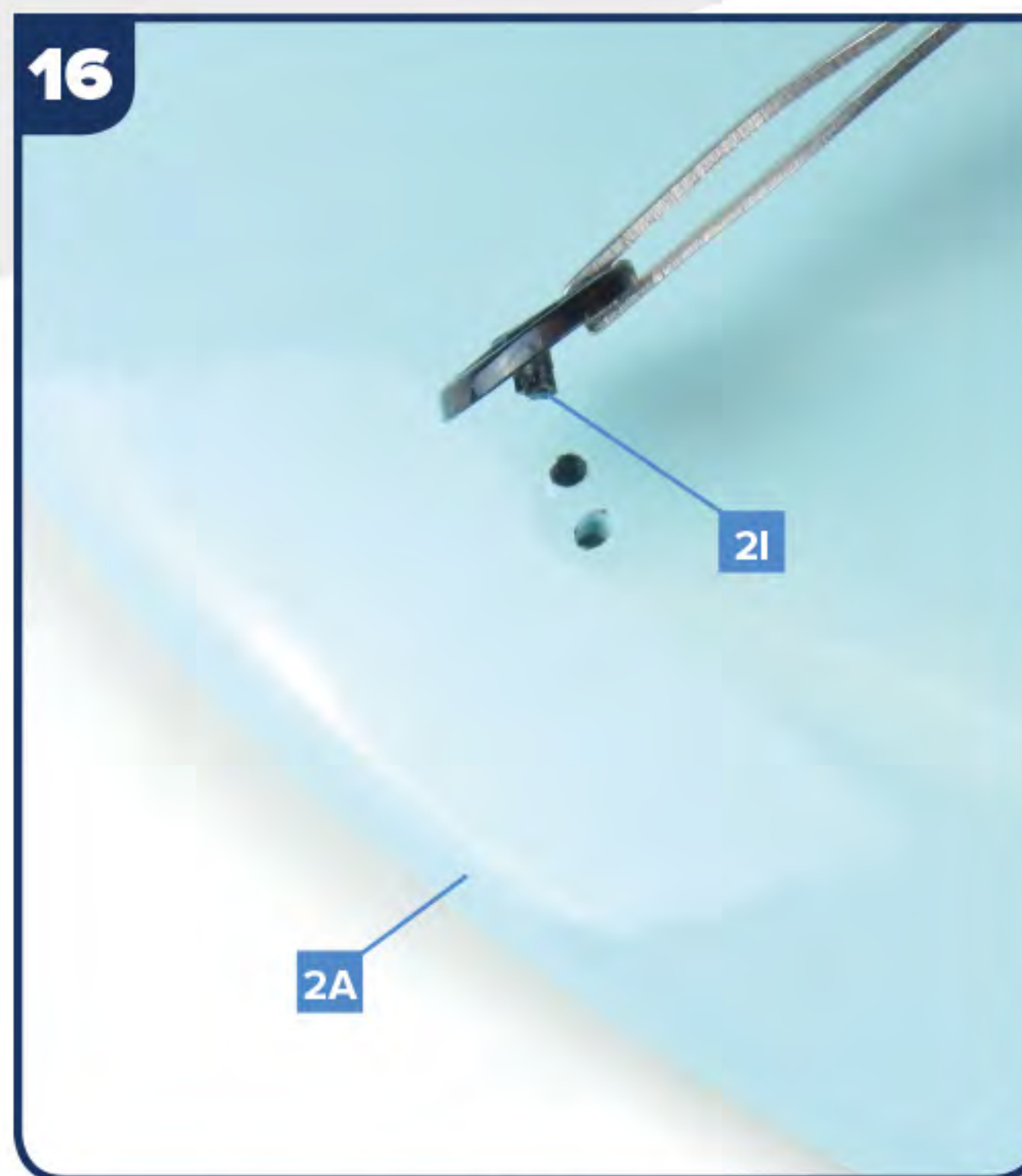


Auf die gleiche Art montieren Sie auch die zweite Mittelstrebe.





15 Drehen Sie die Motorhaube 2A wieder um. In der Mitte der hinteren Kante finden Sie das Loch, in das Sie die Zweistrahldüse 2B für die Scheibenwischer einsetzen. Nutzen Sie dafür am besten eine Pinzette. Sollte die Düse nicht ausreichend fest sitzen, können Sie diese mit einem Tropfen Kleber fixieren.



16 Positionieren Sie nun abschließend das Markenemblem 2I, indem Sie die Stifte in die Löcher an der Vorderseite der Motorhaube einsetzen. Es ist nicht nötig, Kleber zu verwenden.

## BAUFORTSCHRITT



Die Motorhaube Ihres Trabant 601 de luxe ist nun vollständig. Bewahren Sie die Motorhaube sorgfältig für die spätere Montage auf.