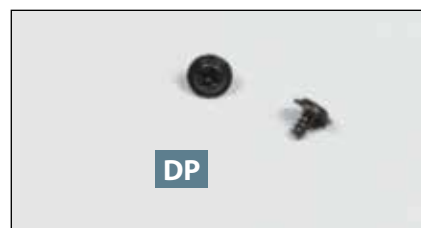
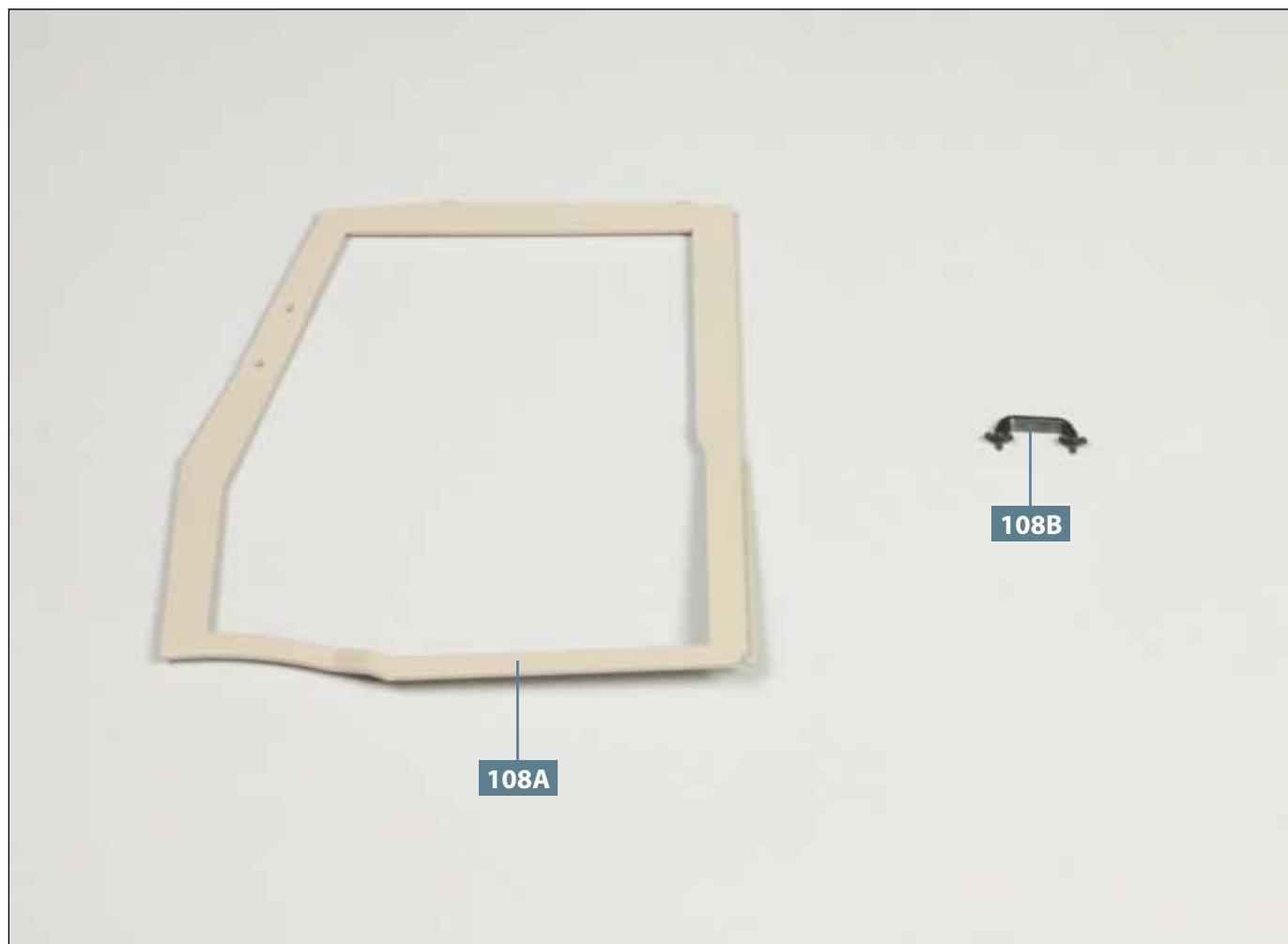


FAHRERHAUSVERKLEIDUNG (II)

An der rechten Fahrerhausverkleidung wird der Einstieggriff festgemacht. Anschließend wird die Verkleidung im Fahrerhaus platziert und mit einer Schraube fixiert.



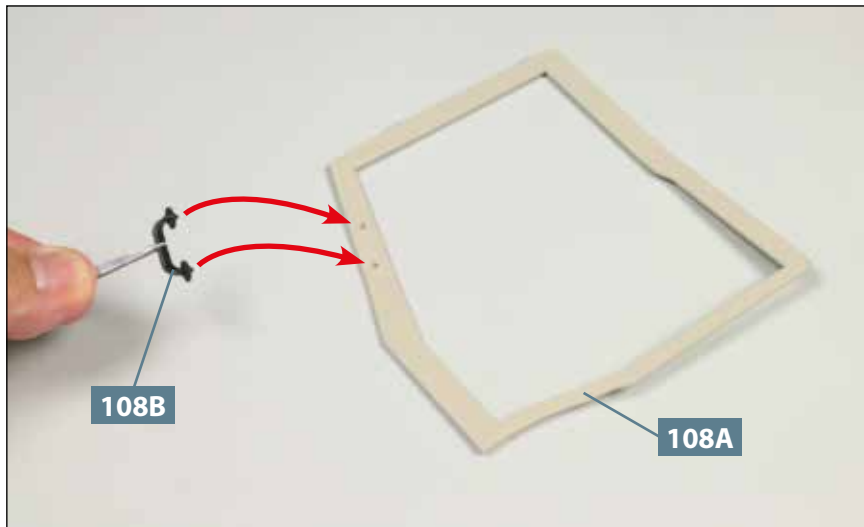
Ihre Bauteile im Überblick

Teilenummer	Name	Material
108A	rechte Fahrerhausverkleidung	ABS
108B	Einstieggriff	ABS

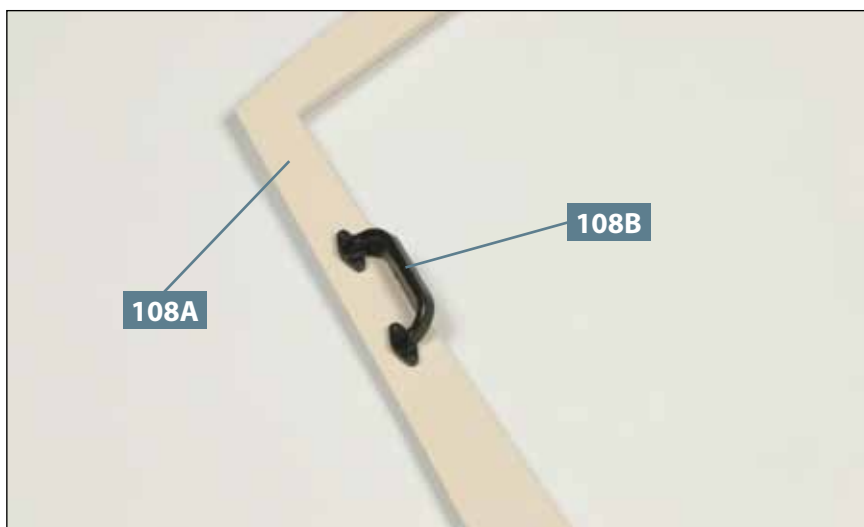
Schrauben

Typ	Anzahl	Abmessungen
DP	1+1	1,7 x 3 x 5 mm

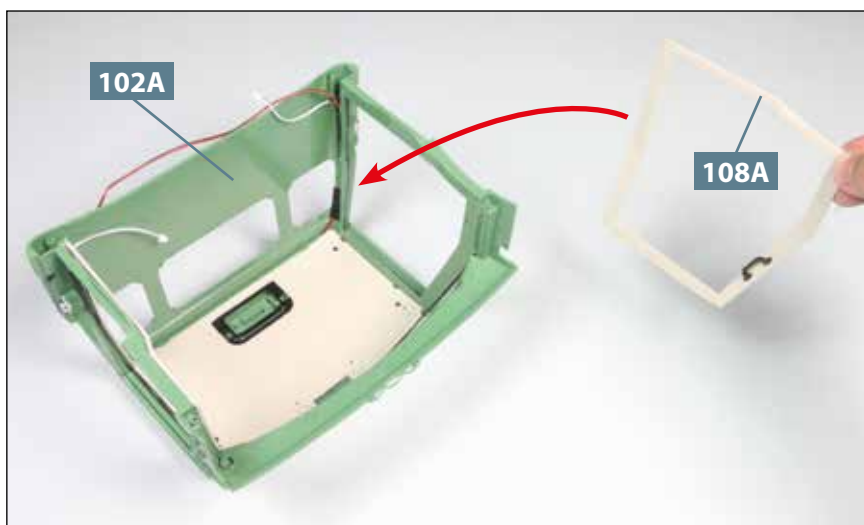
SCHRITT 1 // ANBRINGEN DER RECHTEN VERKLEIDUNG



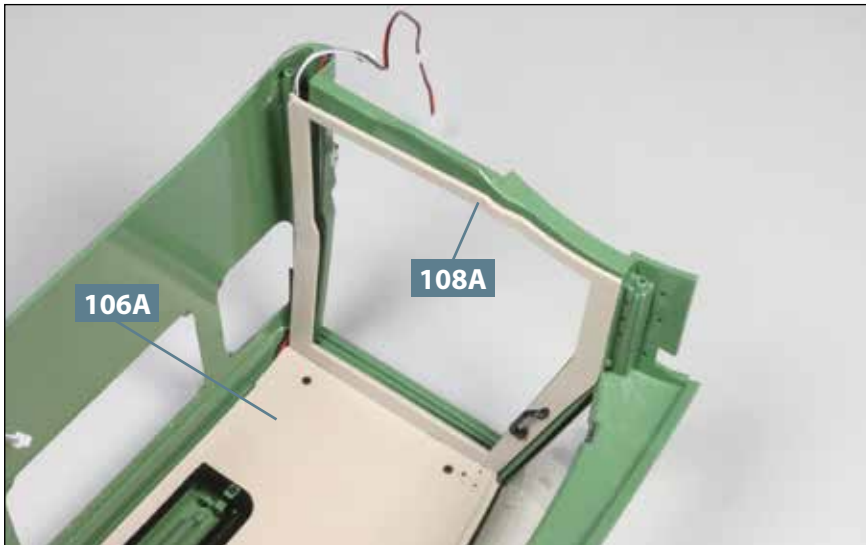
01 Legen Sie die rechte Fahrerhausverkleidung **108A** auf Ihre Arbeitsplatte. Nehmen Sie den Einstieggriff **108B** und führen Sie dessen zwei Zapfen zu den Aufnahmen an der Verkleidung, wie es die Pfeile andeuten.



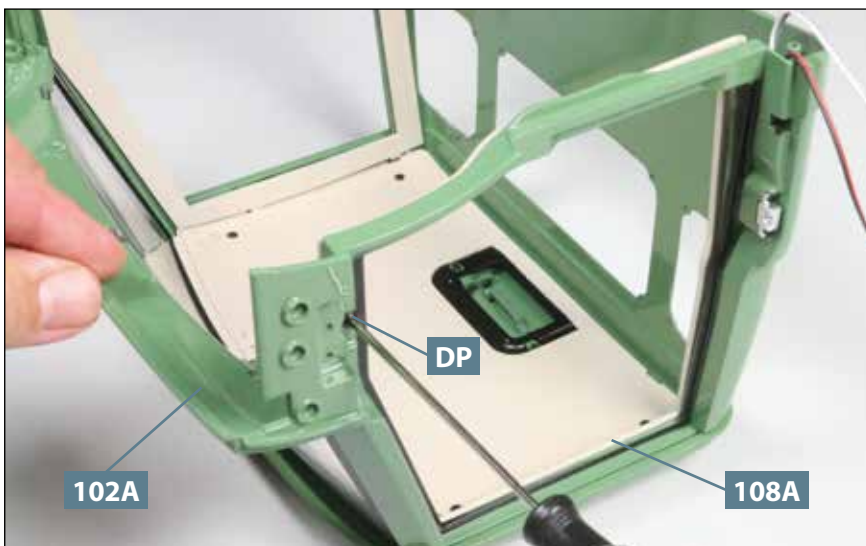
02 Der Einstieggriff **108B** ist an der rechten Fahrerhausverkleidung **108A** befestigt.



03 Stellen Sie das Fahrerhaus **102A** verkehrt herum auf Ihre Arbeitsplatte. Nehmen Sie die Verkleidung **108A** und setzen Sie sie in das Fahrerhaus ein, wie es der Pfeil andeutet.



04 Die rechte Fahrerhausverkleidung **108A** ist korrekt in das Fahrerhaus eingesetzt, wenn seine beiden Zapfen in den Aussparungen der Dachverkleidung **106A** sitzen, wie abgebildet.



05 Befestigen Sie die rechte Fahrerhausverkleidung **108A** mit einer Schraube **DP**, die Sie von außen eindrehen, am Fahrerhaus **102A**.

DAS BAUERGBNIS



Die rechte Fahrerhausverkleidung ist mit einem Einstieggriff versehen und im Fahrerhaus angebracht worden.